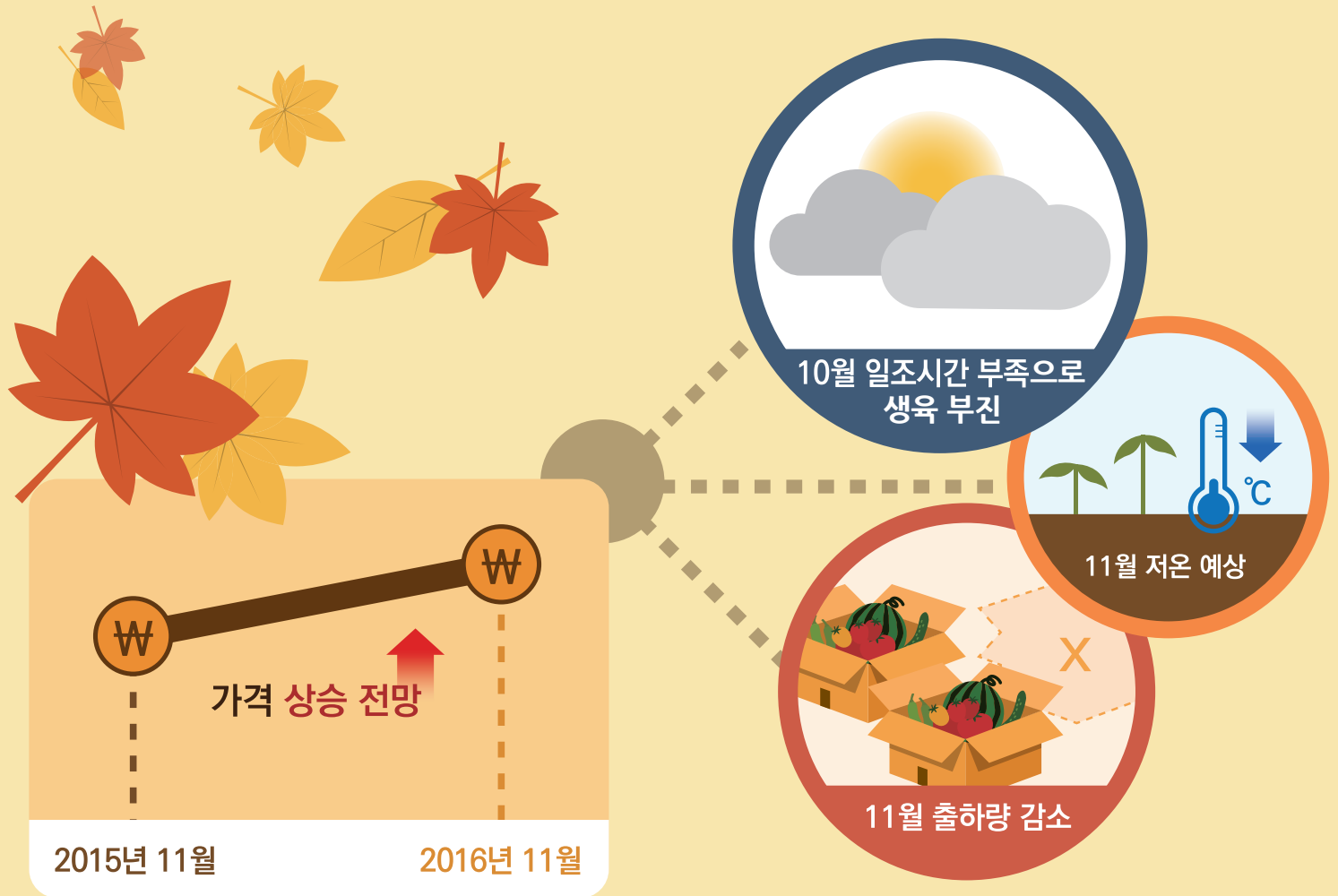

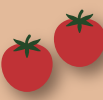
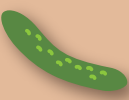
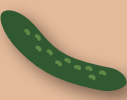





토마토·풋고추 11월 출하량 작년보다 감소 전망



정식의향

(작년 대비 증감률)

							
	일반토마토	원형 방울토마토	백다다기오이	취청오이	애호박	청양계풋고추	녹광풋고추
11월	2.9%	-1.2%	0.6%	-1.0%	1.4%	0.2%	-0.4%

토마토 (일반)

| 출하전망 |

11월
출하량
감소

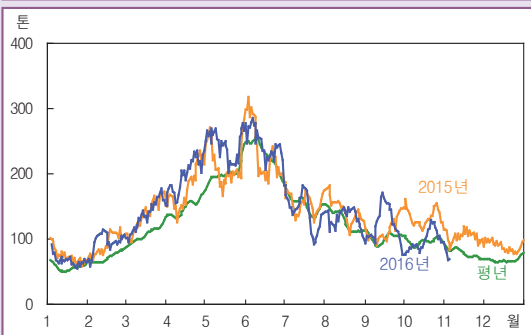
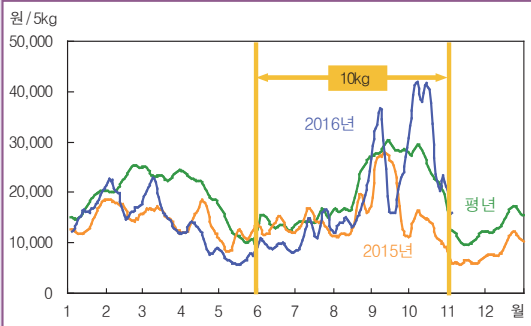
| 가격전망 |

11월
가격 상승
전망

| 정식의향 |

11월
정식
3% 증가

■ 일반토마토 도매가격(상품) 및 반입량 동향



주: 일반 자료는 5일이동평균치임. 평년은 2011~2015년의 일반 자료 중 최대, 최소를 제외한 평균임.
자료: 서울시농수산물공사.

■ 11월 출하예상량 작년 대비 증감률

단위: %

	경기·강원	충청	호남	영남	전국
출하면적	-4.0	-0.1	-3.4	0.0	-3.5
단 수	-3.5	-3.1	-4.9	-2.5	-3.7
출하량	-7.4	-3.2	-8.1	-2.5	-7.1

자료: 농업관측본부, 10월 31일 표본농가 및 모니터 조사치.

■ 월별 정식의향면적 전년 대비 증감률

단위: %

	11월	12월	내년 1월
	2.9	0.8	-0.8

자료: 농업관측본부, 10월 31일 표본농가 및 모니터 조사치.

■ 일반토마토 월별 도매가격

단위: 원/5kg상자

		1월	2월	3월	4월	5월	6월	7월	8월	9월	10월	11월	12월
2016	상 품	16,388	18,071	17,182	11,147	6,757	9,473	12,657	15,881	26,692	33,231	(15,630)	
	중 품	12,554	13,893	14,594	9,626	5,746	7,308	9,103	10,787	16,941	22,284	(12,540)	
2015	상 품	14,201	16,820	15,404	14,500	10,733	13,083	14,037	14,265	22,828	12,997	6,149	9,462
	중 품	11,646	12,584	11,822	12,375	8,967	10,630	11,064	10,275	15,852	9,009	5,021	7,755
평년	상 품	17,196	22,602	23,583	21,381	11,764	13,898	14,573	20,626	28,073	25,687	11,058	14,890
	중 품	13,910	16,576	15,912	14,006	8,585	11,252	11,026	14,865	19,145	17,812	8,755	12,262

주: 1. 평년가격은 2011~2015년의 가격 중 최대, 최소를 제외한 평균임.

2. 6~10월은 10kg 가격임.

2. ()는 11월 1~4일까지 평균가격임.

자료: 서울시농수산물공사.

가격
동향

10월 가격 평년보다 높아

- 10월 일반토마토 평균도매가격(가락시장)은 주산지인 강원 철원과 전북 장수에서의 작황 부진으로 평년보다 29% 높은 상품 10kg 상자에 3만 3,200원이었다.

가격
전망

11월 가격 작년보다 높을 듯

- 11월 일반토마토 출하량은 출하비중이 높은 전북 장수에서 기상여건 악화로 작황이 부진하고, 강원 철원에서는 출하 종료를 앞당기려는 농가가 많아 작년보다 7% 적을 것으로 전망된다.

- 따라서 11월 일반토마토 평균도매가격(가락시장)은 가격이 낮았던 작년(6,100원)과 평년(1만 1,100원)보다 높은 상품 5kg 상자에 1만 3천~1만 6천원으로 전망된다.

정식
의향

11월 정식면적 작년보다 증가할 전망

- 11월 일반토마토 정식면적은 작년보다 3% 증가할 것으로 전망된다. 이는 정식비중이 높은 부산광역시에서 10월 잦은 강우로 정식을 11월로 늦춘 농가가 많기 때문이다.



가격 동향

10월 가격 평년보다 높아

- 10월 원형 방울토마토 평균도매가격(가락시장)은 주산지에서의 재배면적 감소와 작황 부진으로 출하량이 감소하여 평년보다 39% 높은 상품 5kg 상자에 2만 1,700원이었다.

가격 전망

11월 가격 작년보다 높을 듯

- 11월 원형 방울토마토 출하량은 강원 춘천과 경기 평택에서 각각 조기 종료 및 재배면적이 감소하였으며, 주산지 기상여건 악화로 작황이 부진한 것으로 조사되어 작년보다 10% 줄 것으로 전망된다.
- 따라서 11월 원형 방울토마토 평균도매가격(가락시장)은 출하량 감소로 가격이 크게 낮았던 작년(5,700원)과 평년(1만 2,200원)보다 높은 상품 5kg 상자에 1만 3천~1만 6천원으로 전망된다.

정식의향

11월 정식면적 작년보다 감소할 전망

- 11월 정식면적은 작년보다 1% 감소할 것으로 전망된다. 이는 충남 부여에서 대추형으로 품종 전환하려는 농가가 많고, 충남 서천, 전남 보성에서는 오이 등 타 작목으로 전환하려는 의향이 높기 때문이다.

■ 원형 방울토마토 월별 도매가격

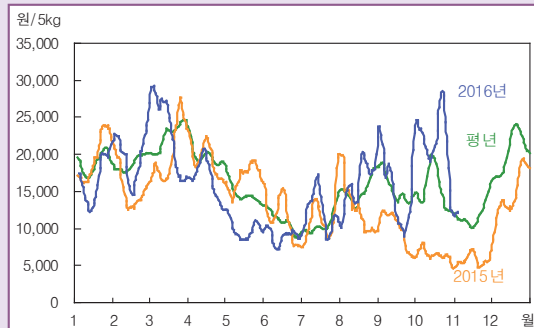
		1월	2월	3월	4월	5월	6월	7월	8월	9월	10월	11월	12월
2016	상 품	16,388	18,071	23,466	16,659	9,886	8,966	12,321	15,982	16,475	21,707	(12,059)	
	중 품	13,383	16,025	19,205	13,715	7,946	6,215	8,908	13,025	13,643	18,118	(8,836)	
2015	상 품	19,929	15,451	20,306	19,600	17,001	11,525	11,845	12,075	10,262	6,392	5,717	14,254
	중 품	16,844	12,461	16,596	16,006	14,007	9,028	8,963	9,321	8,126	4,911	4,240	10,376
평년	상 품	18,672	18,640	22,583	19,975	14,543	11,053	10,836	15,735	16,362	15,656	12,155	20,110
	중 품	14,766	15,849	19,562	16,796	12,041	8,461	8,098	12,160	13,393	12,459	9,106	15,628

주: 1. 평년가격은 2011~2015년의 가격 중 최대, 최소를 제외한 평균임.

2. ()는 11월 1~4일까지 평균가격임.

자료: 서울시농수산물공사.

■ 방울토마토 도매가격 동향(원형, 상품)



주: 일별 자료는 5일이동평균치임. 평년은 2011~2015년의 일별 자료 중 최대, 최소를 제외한 평균임.

자료: 서울시농수산물공사.

■ 11월 출하예상량 작년 대비 증감률

단위: %

	경기·강원	충청	호남	영남	전국
출하면적	-7.2	-4.7	-1.9	-0.5	-6.0
단 수	-3.8	-3.2	-2.8	-4.0	-3.6
출하량	-10.7	-7.7	-4.6	-4.5	-9.6

자료: 농업관측본부, 10월 31일 표본농가 및 모니터 조사치.

■ 월별 정식의향면적 전년 대비 증감률

단위: %

	11월	12월	내년 1월
	-1.2	-1.6	-0.7

자료: 농업관측본부, 10월 31일 표본농가 및 모니터 조사치.

■ 대추형 방울토마토 가격 동향 및 출하 전망

- 10월 대추형 방울토마토 평균도매가격(가락시장)은 출하량 감소로 작년보다 2배 높은 1만 9,600원이었다.
- 11월 대추형 방울토마토 출하량은 주 출하지인 충북 진천에서 작황이 좋지 않아 작년보다 감소할 것으로 전망된다.

단위: 원/5kg상자



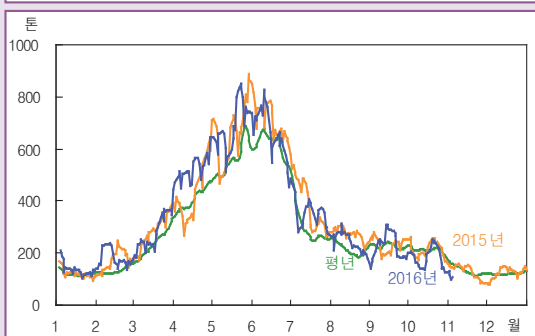
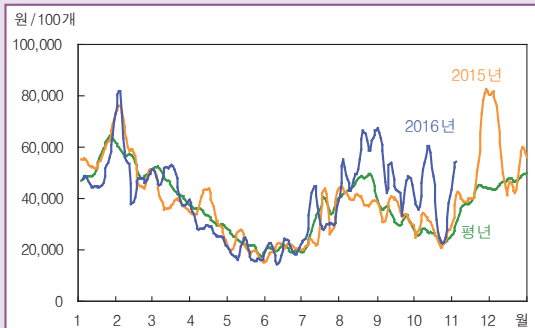
| 출하전망 |

| 가격전망 |

| 정식의향 |

11월
출하량
증가11월
정식
1% 증가

■ 백다다기오이 도매가격(상품) 및 반입량 동향



주: 일별 자료는 5일이동평균치임. 평년은 2011~2015년의 일별 자료 중 최대, 최소를 제외한 평균임.

자료: 서울시농수산물공사.

■ 11월 출하예상량 작년 대비 증감률

단위: %

	경기	충청	호남	영남	전국
출하면적	-1.4	4.9	0.9	1.5	3.8
단 수	1.0	1.0	0.5	2.0	1.0
출하량	-0.4	5.9	1.4	3.5	4.8

자료: 농업관측본부, 10월 31일 표본농가 및 모니터 조사치.

■ 월별 정식의향면적 전년 대비 증감률

단위: %

11월	12월	내년 1월
0.6	0.9	1.1

자료: 농업관측본부, 10월 31일 표본농가 및 모니터 조사치.

■ 백다다기오이 월별 도매가격

단위: 원/100개

		1월	2월	3월	4월	5월	6월	7월	8월	9월	10월	11월	12월
2016	상 품	49,570	54,472	46,588	28,231	18,433	20,161	31,935	55,205	48,584	39,449	(54,051)	
	중 품	40,914	46,694	42,028	25,509	15,957	16,778	24,134	36,070	35,938	31,970	(44,082)	
2015	상 품	57,872	59,163	39,642	35,254	20,996	20,273	29,655	39,809	35,529	27,411	51,139	57,590
	중 품	49,470	50,424	35,961	31,637	18,268	17,328	22,834	27,744	26,874	22,256	38,475	44,197
평년	상 품	56,071	55,791	45,496	33,301	22,408	20,721	31,813	47,039	33,175	25,152	38,069	47,425
	중 품	49,041	48,600	40,392	29,855	19,660	17,536	23,873	35,104	24,660	20,656	31,259	39,168

주: 1. 평년가격은 2011~2015년의 가격 중 최대, 최소를 제외한 평균임.

2. ()는 11월 1~4일까지 평균가격임.

자료: 서울시농수산물공사.

가격
동향

10월 가격 작년보다 높아

- 10월 백다다기오이 평균도매가격(가락시장)은 잣은 비와 기온 저하로 출하량이 감소하여 작년보다 44% 높은 상품 100개에 3만 9,400원이었다.

가격
전망

11월 가격 작년보다 낮을 듯

- 11월 백다다기오이 출하량은 작년보다 5% 증가할 것으로 전망된다. 주산지인 충청에서 재배면적이 증가했고, 일조 회복으로 단수도 증가할 것으로 예상된다.

- 따라서 11월 백다다기오이 평균도매가격(가락시장)은 출하량이 증가하여 작년(5만 1,100원)보다 낮은 상품 100개에 4만~4만 5천원으로 전망된다.

정식
의향

11월 정식면적 작년보다 증가 전망

- 11월 백다다기오이 정식면적은 경북 상주와 세종의 재배규모가 확대되어 작년보다 1% 증가할 것으로 전망된다.



가격 동향

10월 가격 작년보다 상승

- 10월 취청오이 평균도매가격(가락시장)은 주산지의 일조시간 부족으로 출하량이 감소하여 작년보다 2배 높은 상품 50개에 2만 3,700원이었다.

가격 전망

11월 가격 작년보다 높을 듯

- 11월 취청오이 출하량은 기상이 나빴던 작년보다 단수가 증가하나, 충청의 작목 전환으로 출하면적이 감소하여 작년보다 9% 적을 것으로 전망된다.
- 따라서 11월 취청오이 평균도매가격(가락시장)은 출하량 감소로 작년(2만 3,600원)보다 높은 상품 50개에 2만 5천~3만원으로 전망된다.

정식의향

11월 정식면적 작년보다 감소할 전망

- 11월 취청오이 정식면적은 작년보다 1% 감소할 것으로 전망된다. 전남 강진과 보성에서는 노동력 부족으로 재배규모를 축소하고, 구례와 순천은 각각 애호박과 백다다기오이로의 전환의향이 높은 것으로 조사되었다.

■ 취청오이 월별 도매가격

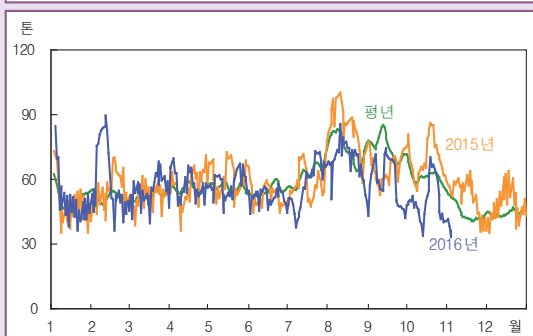
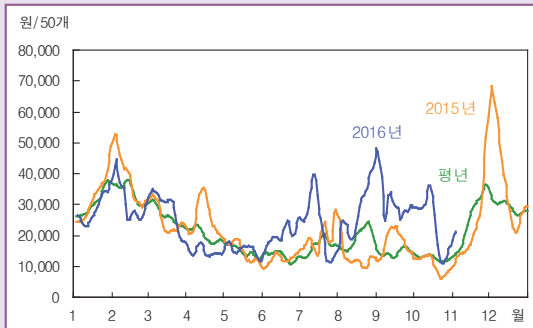
		1월	2월	3월	4월	5월	6월	7월	8월	9월	10월	11월	12월
2016	상 품	28,302	31,181	28,429	14,693	15,538	19,992	23,591	28,318	31,846	23,703	(20,840)	
	중 품	25,420	28,122	25,419	12,443	13,306	17,079	19,697	22,489	26,878	20,241	(17,112)	
2015	상 품	32,267	40,160	25,499	25,658	14,988	12,280	19,643	12,086	17,943	10,426	23,628	38,353
	중 품	29,847	37,039	22,762	22,733	11,893	9,782	15,854	9,163	15,397	8,723	20,330	30,546
평년	상 품	31,587	35,567	26,326	20,462	15,805	13,337	18,041	20,712	14,360	12,116	25,637	30,546
	중 품	29,030	33,022	23,662	18,031	13,175	10,586	14,105	16,994	11,916	10,217	22,140	26,006

주: 1. 평년가격은 2011~2015년의 가격 중 최대, 최소를 제외한 평균임.

2. ()는 11월 1~4일까지 평균가격임.

자료: 서울시농수산물공사.

■ 취청오이 도매가격(상품) 및 반입량 동향



주: 일별 자료는 5일이동평균치임, 평년은 2011~2015년의 일별 자료 중 최대, 최소를 제외한 평균임.

자료: 서울시농수산물공사.

■ 11월 출하예상량 작년 대비 증감률

단위: %

	경기	충청	호남	전국
출하면적	-3.6	-10.8	-2.5	-9.6
단 수	1.9	0.6	1.5	0.7
출하량	-1.8	-10.3	-1.0	-9.0

자료: 농업관측본부, 10월 31일 표본농가 및 모니터 조사치.

■ 월별 정식의향면적 전년 대비 증감률

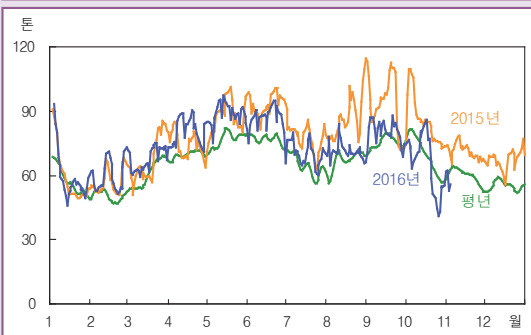
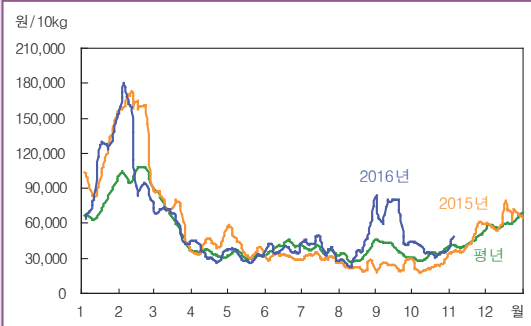
단위: %

11월	12월	내년 1월
-1.0	-0.4	-0.1

자료: 농업관측본부, 10월 31일 표본농가 및 모니터 조사치.

단위: 원/50개

■ 청양계풋고추 도매가격(상품) 및 반입량 동향



주: 일별 자료는 5일이동평균치임. 평년은 2011~2015년의 일별 자료 중 최대, 최소를 제외한 평균임.
자료: 서울시농수산물공사.

■ 11월 출하예상량 작년 대비 증감률

단위: %

	충청	호남	영남	전국
출하면적	-1.3	1.8	1.9	1.5
단 수	-3.0	-3.7	-4.4	-3.8
출하량	-4.3	-2.0	-2.6	-2.3

자료: 농업관측본부, 10월 31일 표본농가 및 모니터 조사치.

■ 월별 정식의향면적 전년 대비 증감률

단위: %

	11월	12월	내년 1월
	0.2	0.1	0.0

자료: 농업관측본부, 10월 31일 표본농가 및 모니터 조사치.

■ 청양계풋고추 월별 도매가격

단위: 원/10kg상자

		1월	2월	3월	4월	5월	6월	7월	8월	9월	10월	11월	12월
2016	상 품	108,904	117,514	61,551	34,854	31,826	37,407	40,856	39,451	62,662	36,563	(46,853)	
	중 품	98,278	109,944	58,916	31,647	25,189	25,148	30,926	30,626	38,335	30,340	(42,227)	
2015	상 품	114,197	152,167	71,140	41,292	40,622	31,086	30,859	23,326	23,455	23,280	44,570	66,484
	중 품	109,264	146,382	68,362	36,864	34,739	22,479	23,286	18,713	17,119	19,035	38,148	56,347
평년	상 품	75,972	103,100	63,467	35,010	33,347	40,866	36,855	33,743	40,217	33,641	43,925	61,196
	중 품	69,660	97,345	60,737	31,942	27,346	27,954	26,147	23,970	29,791	28,445	39,281	53,911

주: 1. 평년가격은 2011~2015년의 가격 중 최대, 최소를 제외한 평균임.

2. ()는 11월 1~4일까지 평균가격임.

자료: 서울시농수산물공사.

가격 동향

10월 가격 작년보다 상승

- 10월 청양계풋고추 평균도매가격(가락시장)은 주산지의 기상 악화로 출하량이 감소하여 작년보다 57%, 평년보다 9% 높은 상품 10kg 상자에 3만 6,600원이었다.

가격 전망

11월 가격 작년보다 높을 전망

- 11월 청양계풋고추 출하량은 주산지인 광주광역시, 경남 밀양과 진주에서 재배면적이 증가하였으나, 10월의 잦은 강우와 일조량 부족으로 수정이 불량하고 낙화 발생이 많아 작년보다 2% 감소할 것으로 전망된다.
- 따라서 11월 청양계풋고추 평균도매가격(가락시장)은 작년(4만 4,600원)보다 높은 상품 10kg 상자에 4만 8천~5만 3천원으로 전망된다.

정식 의향

11월 정식면적 작년과 비슷할 듯

- 11월 청양계풋고추 정식면적은 작년과 비슷할 것으로 전망된다. 경남 밀양에서 연작 피해 등으로 정식을 11월로 늦춘 농가가 일부 있으나, 대부분 작년 수준을 유지하려는 것으로 조사되었다.



가격 동향

10월 가격 작년보다 높아

- 10월 일반풋고추(녹광) 평균도매가격(가락시장)은 주산지의 면적 축소와 작황 부진으로 출하량이 감소하여 작년보다 94%, 평년보다 28% 높은 상품 10kg 상자에 3만 7,700원이었다.

가격 전망

11월 가격 작년보다 높게 형성될 듯

- 11월 녹광풋고추 출하량은 주 출하지인 전북 고창과 전남 영암, 경남 진주와 창녕에서 재배면적이 축소되고, 작황이 나빠 작년보다 9% 감소할 것으로 전망된다.
- 따라서 11월 일반풋고추(녹광) 평균도매가격(가락시장)은 작년(3만 1,400원)보다 높은 상품 10kg 상자에 5만 5천~6만원으로 전망된다.

정식의향

11월 정식면적 작년과 비슷할 전망

- 11월 녹광풋고추 정식면적은 작년과 비슷할 것으로 전망된다. 경남 창녕에서 오이맛고추로 품종 전환하려는 농가가 일부 있으나, 밀양을 중심으로 대부분 작년 수준을 유지하려는 것으로 조사되었다.

■ 일반풋고추 월별 도매가격

단위: 원/10kg상자

		1월	2월	3월	4월	5월	6월	7월	8월	9월	10월	11월	12월
2016	상 품	47,172	76,893	42,777	36,587	37,020	27,932	45,712	62,031	77,695	37,656	(50,811)	
	중 품	36,928	60,672	33,745	26,629	23,075	19,778	30,491	38,534	37,659	19,532	(35,786)	
2015	상 품	55,544	112,283	70,498	50,206	45,858	30,642	26,164	24,523	25,393	19,441	31,407	39,553
	중 품	45,811	83,580	50,540	35,678	30,843	20,527	17,589	17,193	16,655	13,748	22,929	29,148
평년	상 품	61,989	88,754	68,795	44,020	40,267	33,316	34,235	38,709	39,351	29,477	40,483	48,038
	중 품	53,166	73,168	55,019	34,527	27,540	22,444	21,658	25,619	25,735	19,707	31,687	36,719

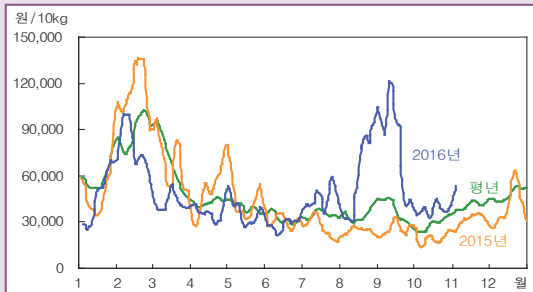
주: 1. 평년가격은 2011~2015년의 가격 중 최대, 최소를 제외한 평균임.

2. 녹광풋고추 가격임.

3. ()는 11월 1~4일까지 평균가격임.

자료: 서울시농수산식품공사.

■ 일반풋고추 도매가격 동향(녹광, 상품)



주: 일별 자료는 5일이동평균치임. 평년은 2011~2015년의 일별 자료 중 최대, 최소를 제외한 평균임.

자료: 서울시농수산식품공사.

■ 녹광풋고추 11월 출하예상량 작년 대비 증감률

단위: %

	충청	호남	영남	전국
출하면적	-7.2	-5.7	-5.3	-5.6
단 수	-3.2	-2.5	-4.6	-3.0
출하량	-10.2	-8.0	-9.7	-8.5

자료: 농업관측본부, 10월 31일 표본농가 및 모니터 조사치.

■ 녹광풋고추 월별 정식의향면적 전년 대비 증감률

단위: %

	11월	12월	내년 1월
	-0.4	-0.1	-0.1

자료: 농업관측본부, 10월 31일 표본농가 및 모니터 조사치.

■ 오이맛고추 가격 동향 및 출하 전망

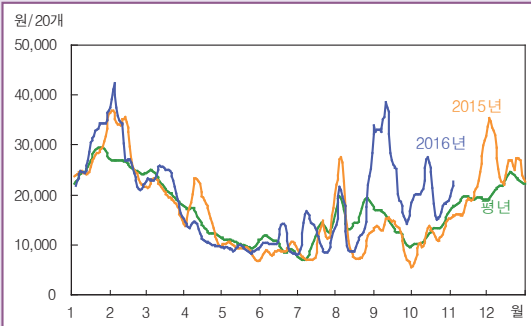
- 10월 오이맛고추 평균도매가격(가락시장)은 출하량 감소로 작년보다 133% 높은 3만 5,200원이었다.
- 11월 오이맛고추 출하량은 주 출하지인 충청과 영남의 작황 부진으로 작년보다 감소할 것으로 전망된다.

11월
출하량
증가

11월
가격 하락
전망

11월
정식
1% 증가

■ 애호박 도매가격(상품) 및 반입량 동향



주: 일별 자료는 5일이동평균치임. 평년은 2011~2015년의 일별 자료 중 최대, 최소를 제외한 평균임.
자료: 서울시농수산물공사.

■ 11월 출하예상량 작년 대비 증감률

단위: %

	경기	충청	호남	영남	전국
출하면적	4.2	-0.7	2.7	1.9	0.2
단 수	2.7	0.6	1.0	1.0	0.8
출하량	7.0	-0.1	3.7	2.9	1.0

자료: 농업관측본부, 10월 31일 표본농가 및 모니터 조사치.

■ 월별 정식의향면적 전년 대비 증감률

단위: %

	11월	12월	내년 1월
	1.4	-0.4	0.4

자료: 농업관측본부, 10월 31일 표본농가 및 모니터 조사치.

■ 애호박 월별 도매가격

단위: 원/20개

		1월	2월	3월	4월	5월	6월	7월	8월	9월	10월	11월	12월
2016	상 품	29,327	29,078	22,603	11,825	9,137	10,574	11,706	15,044	26,105	20,092	(21,785)	
	중 품	27,253	26,777	20,879	10,494	8,030	7,884	8,230	10,209	20,054	16,583	(18,789)	
2015	상 품	26,994	30,913	20,138	16,804	9,179	8,888	10,524	12,947	12,839	11,371	20,232	26,773
	중 품	24,832	28,206	18,624	14,734	7,846	6,847	7,484	9,503	10,670	9,633	17,160	23,667
평년	상 품	26,906	26,315	21,709	14,684	10,539	10,628	11,290	16,886	13,783	12,235	19,781	22,411
	중 품	24,746	23,696	20,238	13,343	9,158	8,242	8,058	12,340	11,057	10,141	16,913	20,343

주: 1. 평년가격은 2011~2015년의 가격 중 최대, 최소를 제외한 평균임.

2. ()는 11월 1~4일까지 평균가격임.

자료: 서울시농수산물공사.

가격 동향

10월 가격 작년보다 높아

- 10월 애호박 평균도매가격(가락시장)은 주산지의 출하 지연과 작황 부진으로 출하량이 감소하여 작년보다 77% 높은 상품 20개에 2만 100원이었다.

가격 전망

11월 가격 작년보다 낮을 전망

- 11월 애호박 출하량은 작년보다 1% 증가할 것으로 전망된다. 이는 충청의 출하 지연에도 불구하고 경남 진주의 출하면적이 증가했고, 기상여건도 양호할 것으로 예상되기 때문이다.

- 따라서 11월 애호박 평균도매가격(가락시장)은 출하량 증가로 작년(2만 200원)보다 낮은 상품 20개에 1만 7천~2만원으로 전망된다.

정식 의향

11월 정식의향 작년보다 증가 전망

- 11월 애호박 정식면적은 경남 진주를 중심으로 영남에서 시설재배면적이 확대되어 작년보다 1% 증가할 것으로 전망된다.



출하전망

11월 출하량 작년보다 많을 듯

- 11월 딸기 출하면적은 작년과 비슷할 것으로 전망된다. 이는 금년산 전체 딸기 재배면적이 증가하였으나, 여름철 고온으로 정식을 지연한 농가가 많기 때문이다.
- 11월 단수는 정식 이후 딸기 생육이 양호하고, 수량성 높은 고설식 재배면적도 확대되어 작년보다 3% 증가할 것으로 전망된다.
- 따라서 11월 출하량은 작년보다 3% 많을 것으로 전망된다.

가격전망

11월 가격 작년보다 높을 전망

- 11월 딸기 평균도매가격(가락시장)은 작년(3만 600원)보다 높은 상품 2kg 상자에 3만 4천~3만 9천원으로 전망된다.
- 이는 출하량은 증가하나, 정식 지연으로 상·중순 가격이 높게 형성될 것으로 예상되기 때문이다.

■ 딸기 월별 도매가격

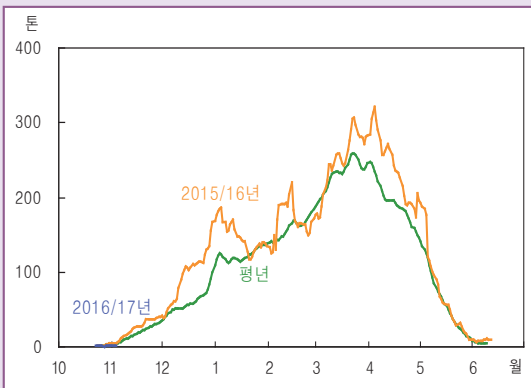
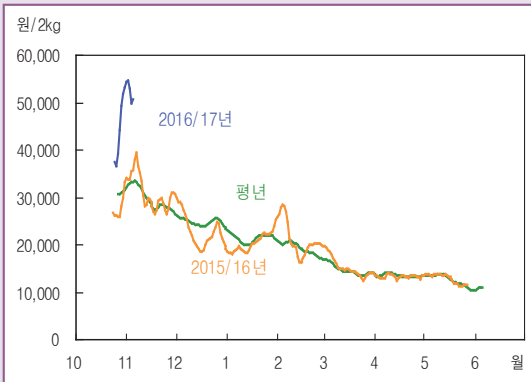
		11월	12월	1월	2월	3월	4월	5월	6월
2016/2017년산	상 품	(49,940)							
	중 품	(41,008)							
2015/2016년산	상 품	30,642	22,583	20,586	21,257	14,938	13,415	12,753	-
	중 품	26,663	19,116	16,738	17,243	10,820	8,543	7,712	-
평 년	상 품	29,385	24,204	21,157	19,315	14,510	13,440	12,596	12,464
	중 품	25,008	21,469	17,290	15,557	10,580	8,732	7,783	9,756

주: 1. 평년가격은 5개년의 가격 중 최대, 최소를 제외한 평균임.

2. ()는 11월 1~4일까지 평균가격임.

자료: 서울시농수산물공사.

■ 딸기 도매가격(상품) 및 반입량 동향



주: 일별자료는 5일이동평균치임. 평년은 과거 5개년의 일별자료 중 최대, 최소를 제외한 평균임.

자료: 서울시농수산물공사.

■ 11월 출하예상량 작년 대비 증감률

단위: %

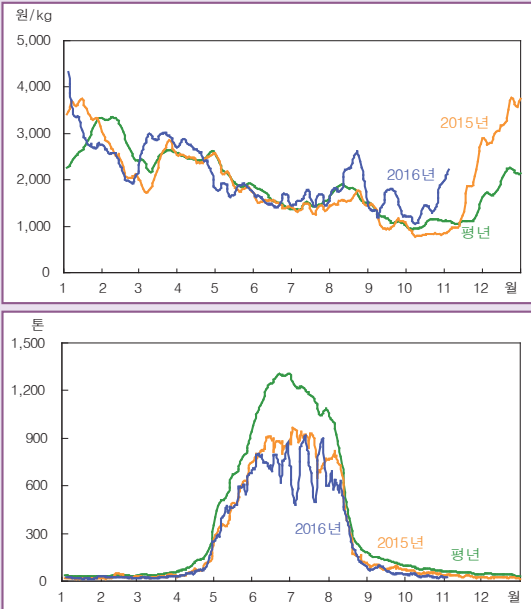
	충청	호남	영남	전국
출하면적	0.5	-0.5	0.4	0.3
단 수	4.3	2.6	2.6	2.9
출 하 량	4.8	2.1	3.0	3.2

자료: 농업관측본부, 10월 31일 표본농가 및 모니터 조사치.

단위: 원/2kg상자

수박

■ 수박 도매가격(상품) 및 반입량 동향



주: 일별자료는 5일이동평균치임. 평년은 2011~2015년의 일별자료 중 최대, 최소를 제외한 평균임.
자료: 서울시농수산물공사.

가격 동향

10월 가격 작년보다 높아

- 10월 수박 평균도매가격(가락시장)은 주산지의 면적 축소와 바이러스 발생으로 출하량이 감소하여 작년보다 63%, 평년보다 32% 높은 상품 1kg에 1,370원이었다.
- 순별 도매가격은 상순 1,150원, 중순 1,340원, 하순 1,600원으로 꾸준한 상승세를 보였다.

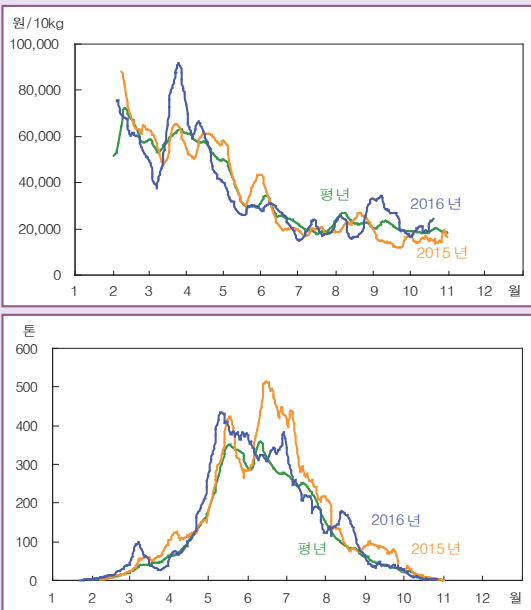
출하 전망

11월 출하량 작년보다 감소 전망

- 11월 수박 출하량은 주산지인 충청에서 타 작목 전환으로 재배면적이 축소되고, 작황이 나빠 작년보다 감소할 전망이다.

참외

■ 참외 도매가격(상품) 및 반입량 동향



주: 일별자료는 5일이동평균치임. 평년은 2011~2015년의 일별자료 중 최대, 최소를 제외한 평균임.
자료: 서울시농수산물공사.

정식의향

2017년산 정식의향 금년산과 비슷할 전망

- 2017년산 참외 정식의향은 금년산과 비슷할 것으로 전망된다. 고령화로 정식의향이 감소한 농가가 일부 있으나, 대부분의 농가가 금년과 비슷한 수준을 유지하려는 의향이 높은 것으로 조사되었다.
- 2017년산 참외 정식을 늦추려는 농가가 많은 것으로 조사되었다. 이는 작년 정식을 앞당긴 참외 생육이 나빴기 때문이다.
- 2017년산 참외 품종은 소비자의 선호가 높은 중·소과종 위주로 정식이 늘 것으로 조사되었으며, 대과종의 정식은 감소할 것으로 나타났다.

1개월 전망 요약 (2016. 11. 07~2016. 12. 04)

- 기온 전망 : 평년보다 비슷하거나 낮겠음.
- 강수량 전망 : 평년보다 적고, 맑고 건조한 날이 많겠음.

주간별 예보

	1주 (11.7~11.13)	2주 (11.14~11.20)	3주 (11.21~11.27)	4주 (11.28~12.4)
평균 기온	<div> <div>40%</div> <div>40%</div> <div>20%</div> </div> <p>평년(9.4℃)과 비슷하거나 높음</p>	<div> <div>30%</div> <div>50%</div> <div>20%</div> </div> <p>평년(6.6℃)과 비슷</p>	<div> <div>40%</div> <div>40%</div> <div>20%</div> </div> <p>평년(5.6℃)과 비슷하거나 낮음</p>	<div> <div>30%</div> <div>40%</div> <div>30%</div> </div> <p>평년(3.8℃)과 비슷</p>
강수량	<div> <div>50%</div> <div>30%</div> <div>20%</div> </div> <p>평년(13.3mm)보다 적음</p>	<div> <div>40%</div> <div>40%</div> <div>20%</div> </div> <p>평년(8.6mm)과 비슷하거나 적음</p>	<div> <div>50%</div> <div>30%</div> <div>20%</div> </div> <p>평년(9.8mm)보다 적음</p>	<div> <div>50%</div> <div>30%</div> <div>20%</div> </div> <p>평년(9.9mm)보다 적음</p>

주간별 날씨 전망

1주 (11.7~11.13)	기온은 평년과 비슷하거나 낮겠으며, 강수량은 평년보다 적겠음.
2주 (11.14~11.20)	기온은 평년과 비슷하고, 강수량은 평년과 비슷하거나 적겠음.
3주 (11.21~11.27)	기온은 평년과 비슷하거나 낮겠으며, 강수량은 평년보다 적겠음.
4주 (11.28~12.4)	기온은 평년과 비슷하고, 강수량은 평년보다 적겠음.

11~12월 예보 (2016. 10. 24 발표)

11월	맑고 건조한 날이 많겠으며, 다소 추운 날씨를 보일 때가 있겠음. 기온은 평년과 비슷하고, 강수량은 평년보다 적겠음.
12월	맑고 건조한 날이 많겠으며, 추운 날씨를 보일 때가 있겠음. 기온은 평년과 비슷하거나 높겠고, 강수량은 평년과 비슷하거나 적겠음.

11월 가격 전망

토마토·풋고추 가격 악화로 작년보다 높을 전망

- 일반토마토 출하량 감소로 작년보다 높은 13,000~16,000원/5kg 전망
- 백다다기오이 출하량 증가로 작년보다 낮은 40,000~45,000원/100개 전망
- 청양계풋고추 출하량 감소로 작년보다 높은 48,000~53,000원/10kg 전망
- 애호박 출하량 증가하여 작년보다 낮은 17,000~20,000/20개 전망

정식의향

일반토마토·백다다기오이·애호박 11월 정식 증가 전망

- 일반토마토·백다다기오이 11~12월 정식면적 작년보다 증가 전망
- 원형 방울토마토 11~12월 정식면적 작년보다 감소 전망
- 취청오이 11월 정식면적 감소, 애호박은 증가 전망
- 풋고추(청양계·녹광) 11~12월 정식면적은 작년과 비슷할 전망

과채류 11~12월 정식의향면적 작년 대비 증감률

단위: %

	토마토		오이		풋고추		애호박
	일반	원형 방울	백다다기	취청	청양계	녹 광	
11월	2.9	-1.2	0.6	-1.0	0.2	-0.4	1.4
12월	0.8	-1.6	0.9	-0.4	0.1	-0.1	-0.4

※농업관측정보는 표본조사와 수급분석모형을 이용한 전망자료이므로 통계청의 통계자료와 차이가 있을 수 있습니다.

「농업관측(과채)」은 농림축산식품부 지원으로 한국농촌경제연구원 농업관측본부에서 농업인들의 재배의향, 파종실적, 작황, 가격 등 각종 통계자료를 수집·분석한 후, 농업 및 통계 전문가들의 자문을 받아 작성한 것입니다. 과채 관측은 토마토, 오이, 애호박, 풋고추, 수박, 참외, 딸기 등의 7개 품목에 대하여 매월 5일에 발표됩니다. 전망 결과는 앞으로 기상 및 수급여건의 변동에 따라 달라질 수 있습니다.

2016년
12월호 예고

예정일자:
2016년 12월 5일

인터넷 홈페이지 <http://www.krei.re.kr>

<http://www.mafra.go.kr>

☎ 061) 820-2362 | FAX: 061) 820-2410

☎ 044) 201-2258 | FAX: 044) 868-1416

담당자: 박미성(총괄), 신성철(토마토, 딸기, 참외), 김창수(오이, 애호박), 최기림(풋고추, 수박), 김수빈(그래픽)

감 수: 송미령(농업관측본부장), 김성우(원예실장)