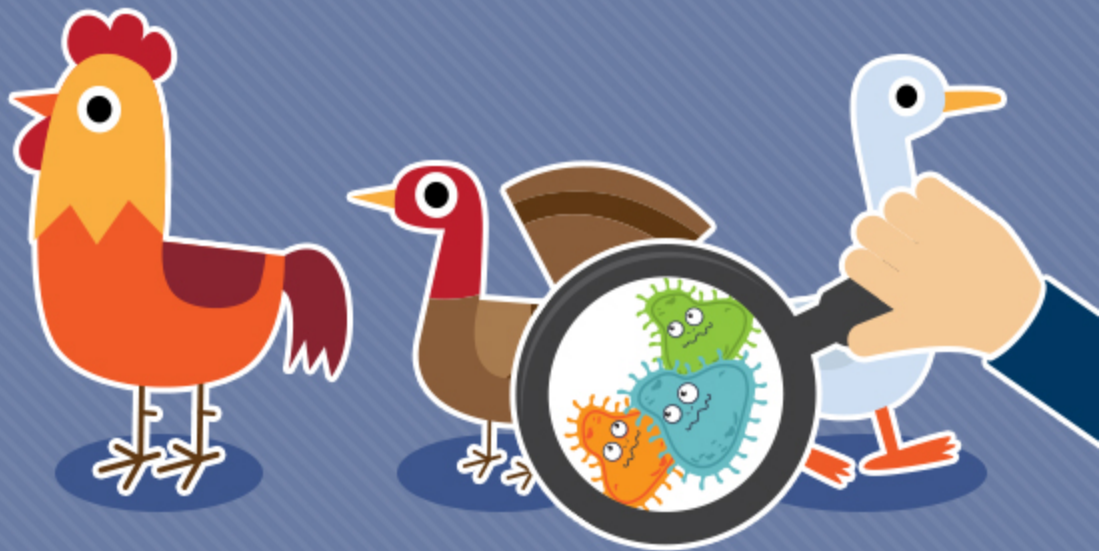


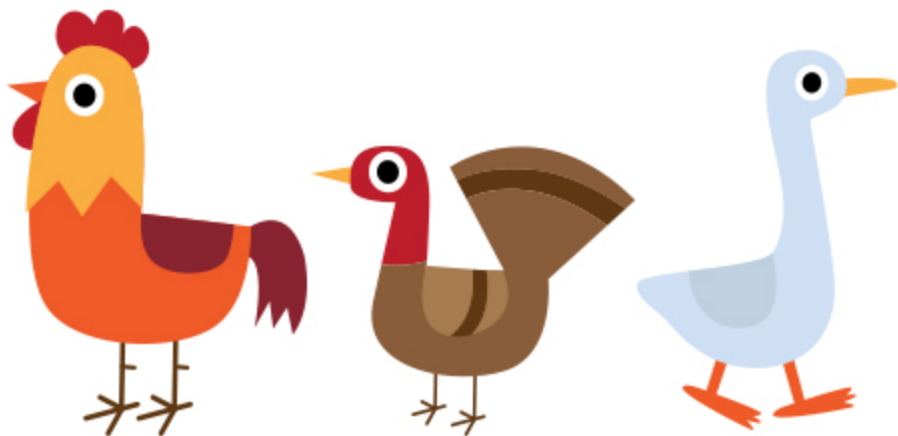
# AI(조류인플루엔자) 꼼작마!!

정확히알면 두렵지않아요



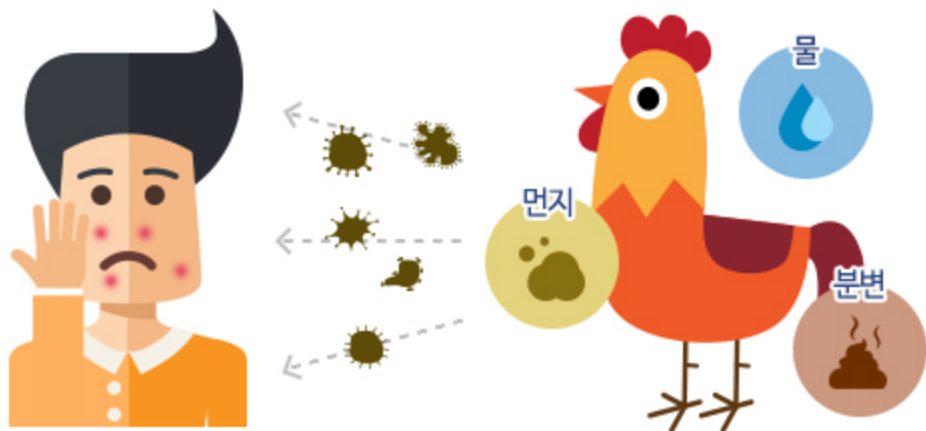
**Q** AI(조류인플루엔자)란 무엇인가요?

**A** 야생 조류나 닭·오리 등 가금류에 감염되는  
인플루엔자 바이러스입니다.



**Q** AI는 **어떠한 경로**를 통해 전파되나요?

**A** AI는 주로 감염된 조류로 인해 오염된 먼지, 물, 분변 등에 묻어있는 바이러스의 직접적인 접촉으로 눈, 코, 입, 호흡기를 통해 전파될 수 있습니다.



**Q** 우리나라에는 AI가 발생하여 **사람에게 질병을 일으킨 사례**가 있나요?

**A** 2003년부터 올해까지 6차례에 걸쳐 닭, 오리 등 가금류에서 고병원성 AI가 유행한 바 있지만 인체감염 사례는 발생하지 않았습니다.



**Q** 이번 우리나라에서 발생한 **H5N6형 A**는 사람에게 위험한가요?

**A** 우리나라에는 아직 감염자가 없지만, 중국에서는 2014년부터 2016년 12월 2일까지 17명이 H5N6형 A에 감염되었고 그 중 10명이 사망하였다고 보고되었습니다.

\* 대부분 감염자는 주로 감염된 생닭 및 생오리를 만지거나 접촉했음





**Q** AI가 유행하는 중에  
닭고기·오리고기를 먹어도 괜찮을까요?

**A** AI 바이러스는 열에 약해 75°C 이상에서  
5분만에 사멸되므로 충분히 가열 조리를 한 경우  
감염 가능성이 없습니다.



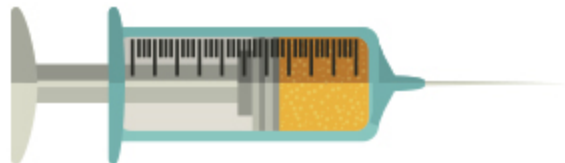
**Q** 사람에게 감염되는 **A**를 예방하려면 어떻게 해야 하나요?

- A**
1. 철새도래지, 가금류 농장 방문을 자제해주세요.
  2. 야생조류 사체는 접촉하지 마십시오.
  3. 손을 자주 씻고, 30초 이상 올바른 손씻기를 하며, 손으로 눈, 코, 입을 만지는 것을 피하십시오.
  4. 기침, 재채기를 할 경우는 휴지로 입과 코를 가리고 하십시오.
  5. A 발생지역 방문 후 호흡기 증상 발생시 보건소 또는 1339로 신고하세요.



**Q** 계절인플루엔자 예방접종을 받으면 **AI 인체감염을 예방**할 수 있나요?

**A** 매년 접종하고 있는 계절인플루엔자 예방접종은 AI 인체감염을 예방할 수 없습니다.  
다만, 고위험군(AI 발생농가 종사자, 살처분 참여자 등)에 대해서는 계절인플루엔자 발병을 예방하고, AI 바이러스와 사람바이러스 중복 감염을 막기 위해 계절인플루엔자 접종을 하고 있습니다.





**Q** AI 인체감염 치료제가 있나요?

**A** AI 인체감염 시에는 항바이러스제로 치료를 하고 있습니다. 또한 고위험군을 대상으로 예방 목적으로 항바이러스제를 투여하고 있습니다.



질병관리본부는 **철저한 방역관리와**  
**신속한 대처**로 AI 인체감염 예방을 위해  
최선을 다하겠습니다.

