

※ 변경 부분에 한하여 유효함

도시관리계획
(수봉지구단위계획)
결정(변경) 지형도면고시도

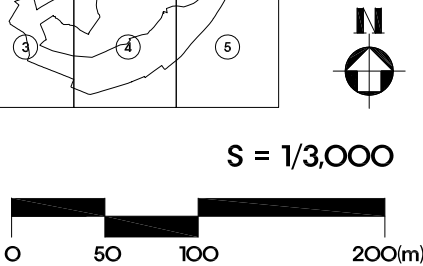
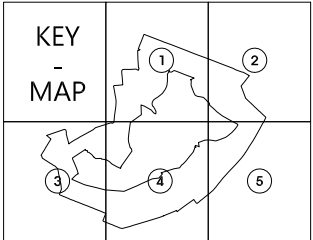
높이에 관한
도시관리계획 결정(변경)충돌도

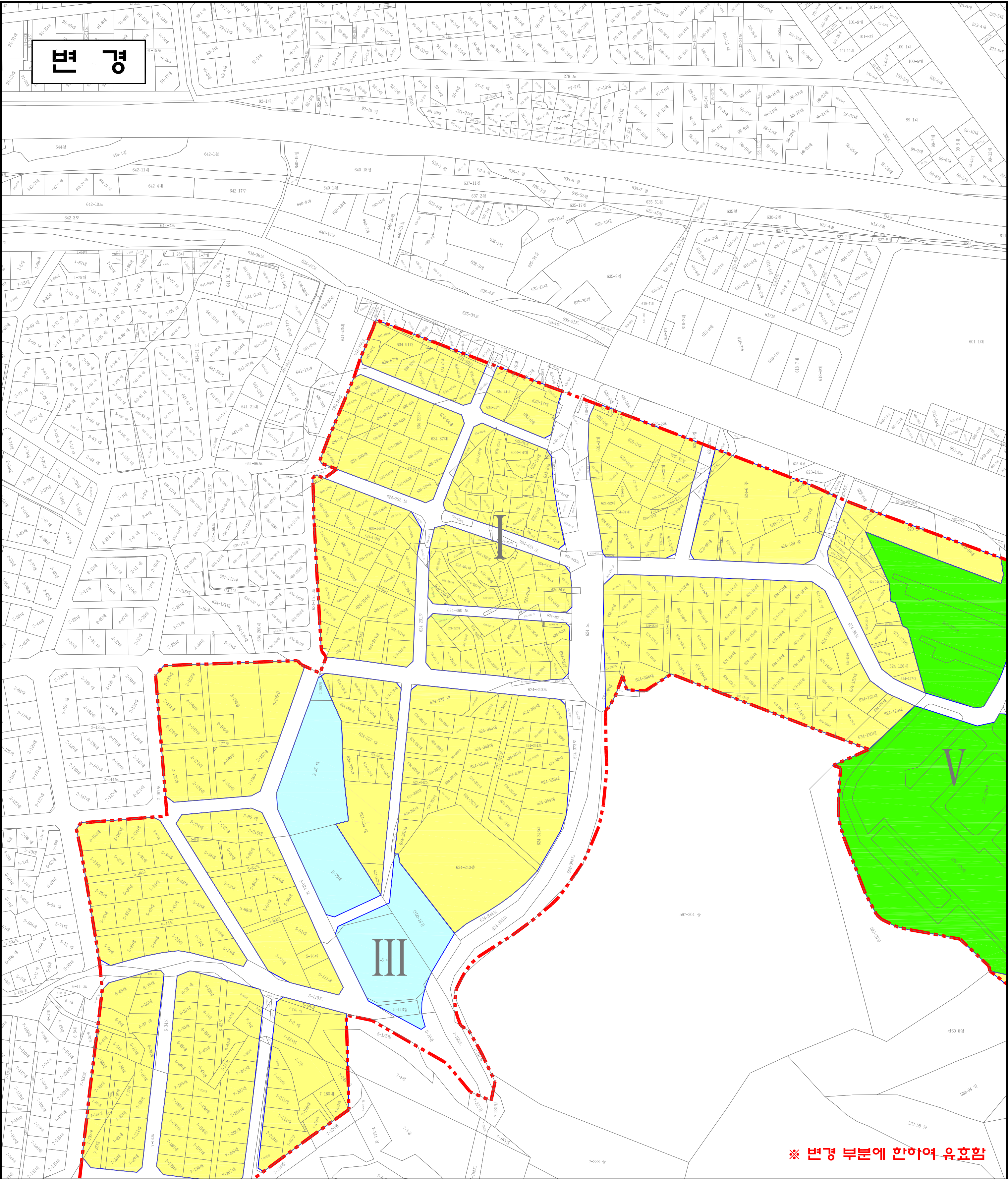
범례

- 지구단위계획구역
- 지구경계선
- 필지경계선
- I GL + 15m 이하
- II GL + 15m 이하 단, 정비사업시행시 GL + 10m 이하
- III GL + 10m 이하
- V 별도 높이제한 없음

※ 1. 도시관리계획 결정(변경)에 따라 높이제한이 변경된 구역은 해당 구역의 높이제한이 10,000㎡ 이하인
2. GL + 10m 이하인 구역에 대해서는 높이제한을 10,000㎡ 이하로
3. GL + 10m 이하인 구역에 대해서는 높이제한을 10,000㎡ 이하로
4. 지구단위계획 결정(변경)에 따라 높이제한이 변경된 구역은 해당 구역의 높이제한이 10,000㎡ 이하인

구분	작성자	입안 및 결정권자		지정권자	인원장역시장
		1차확인자	2차확인자		
소속	(주)도화	인원장역시 도시계획과	인원장역시 도시계획과	지정일자	2017년 01월 16일
직위	권무	-	도시계획 담당	고시년도	2017년 01월 16일
지명	도시계획 기술자	지방시설 주사	지방시설 사무관	고시번호	인원장역시 고시 제2017-10호
성명	정현식	나승일	이철	작성일자	인원장역시장
확인인				작성년월일	2017년 01월 16일
				작성권소유 및 발행자	인원장역시장





※ 변경 부분에 한하여 유효함

도시관리계획

(수봉지구단위계획)

결정(변경) 지형도면고시도

높이에 관한

도시관리계획 결정(변경)도 1

■ 범례

지구단위계획구역

지구경계선

필지경계선

I

GL + 15m 이하

II

GL + 15m 이하 인, 정비사업시행시 GL + 19m 이하

III

GL + 19m 이하

V

별도 높이제한 없음

1

2

3

4

5

6

KEY MAP

20

60

100(m)

S = 1/1,200

구분

작성자

소속 (주)도화

지원

지명

성명

정현식

나승일

이철

작성

인원

일단 및 결정권자

1차확인자

2차확인자

지정권자

인원

지정일

2017년 01월 16일

지정일

2017년 01월 16일

지정일

2017년 01월 16일

지정일

2017년 01월 16일

지정일

2017년 01월 16일

1

2

3

4

5

6

KEY MAP

20

60

100(m)

S = 1/1,200

구분

작성자

소속 (주)도화

지원

지명

성명

정현식

나승일

이철

작성

인원

일단 및 결정권자

1차확인자

2차확인자

지정권자

인원

지정일

2017년 01월 16일

지정일

2017년 01월 16일

지정일

2017년 01월 16일

지정일

2017년 01월 16일

지정일

2017년 01월 16일

1

2

3

4

5

6

KEY MAP

20

60

100(m)

S = 1/1,200

구분

작성자

소속 (주)도화

지원

지명

성명

정현식

나승일

이철

작성

인원

일단 및 결정권자

1차확인자

2차확인자

지정권자

인원

지정일

2017년 01월 16일

지정일

2017년 01월 16일

지정일

2017년 01월 16일

지정일

2017년 01월 16일

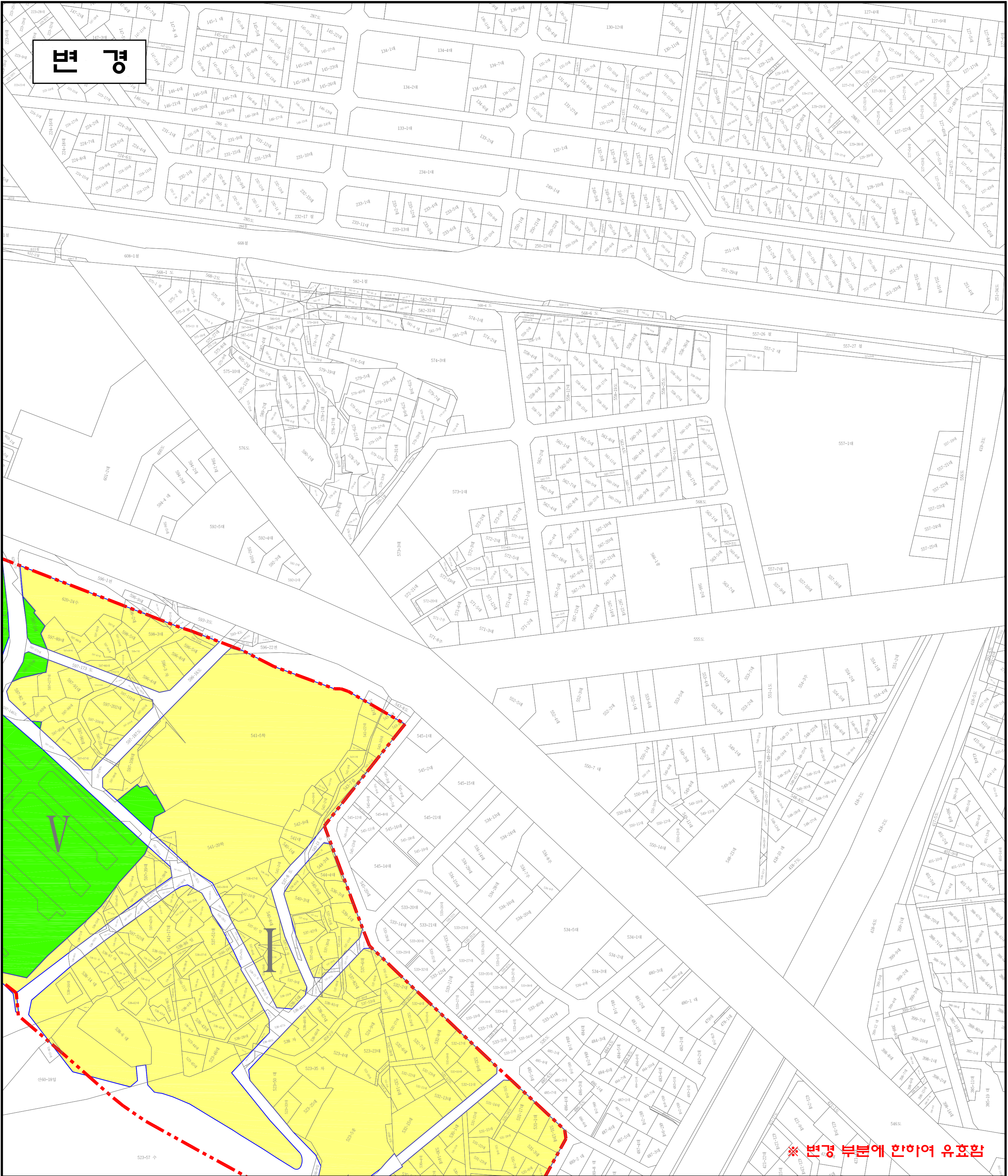
지정일

2017년 01월 16일

KEY MAP

N

S = 1/1,200



※ 변경 부분에 한하여 유효함

도시관리계획
(수용지구단위계획)
결정(변경) 지형도면고시도

높이에 관한
도시관리계획 결정(변경)도 2

- 범례
- 지구단위계획구역

지구경계선

필지경계선

I

GL + 15m 이하

II

GL + 15m 이하 인, 정비사업시행시 GL + 19m 이하

III

GL + 19m 이하

V

별도 높이제한 없음

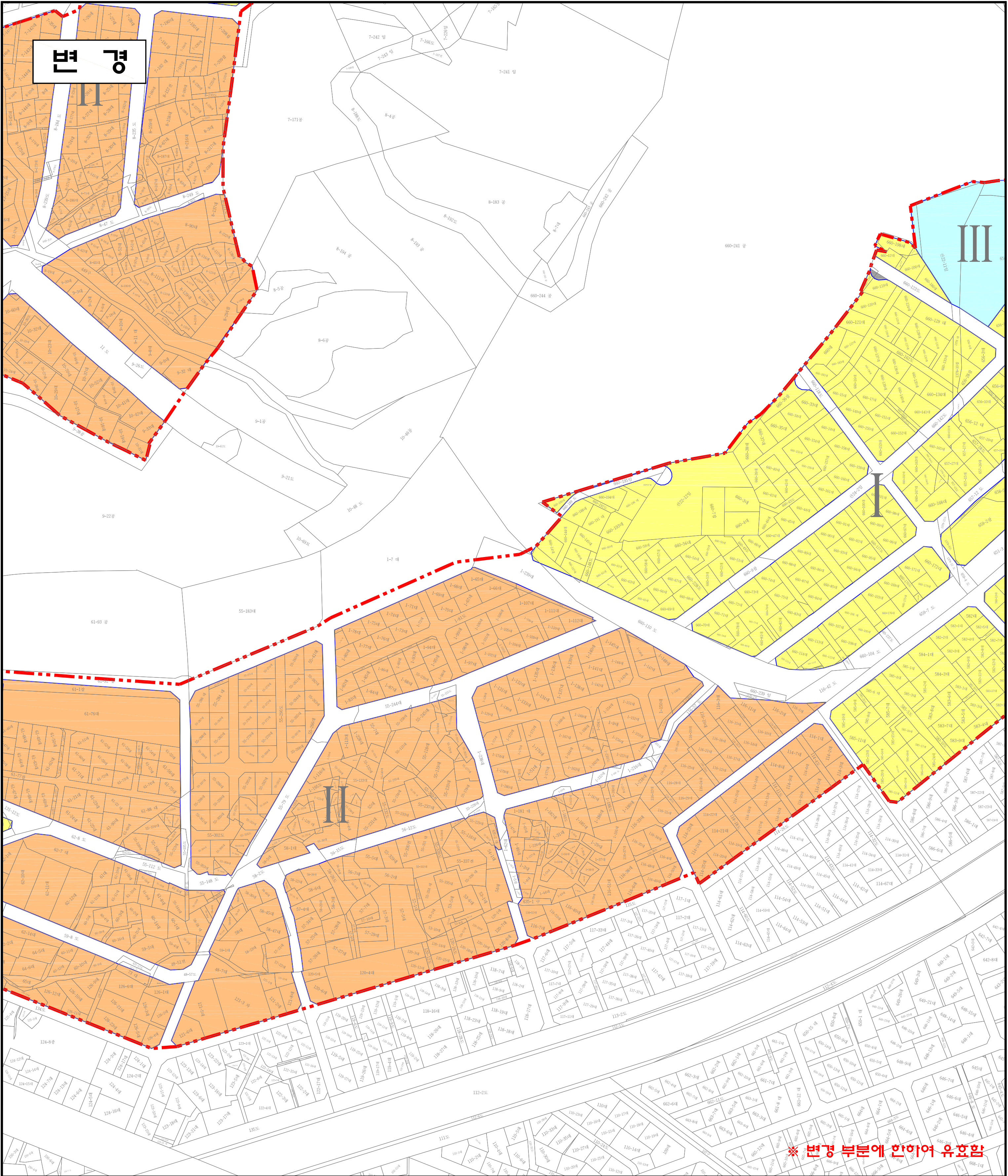
※ 1. 높이 변경의 경우 원본 도면상의 색상을 변경하여 표시
2. GL + 19m 이하인 구역에는 지반을 높이는 약 10,000㎡ 이하의
구역에 한정하여 적용하며, 2024년 1월 1일 이후에 발생한
3. GL(Ground Level)은 해당 구역의 가장 낮은 높이를 의미하며
4. 2024년 1월 1일 이후에 발생한 높이를 반영하여 적용하며
5. 2024년 1월 1일 이후에 발생한 높이를 반영하여 적용하며

구분	작성자	입안 및 결정권자		지정권자	인원장역시장
		1차확인자	2차확인자		
소속	(주)도화	인원장역시 도시계획과	인원장역시 도시계획과	지정일자	2017년 01월 16일
직위	무	-	도시계획 담당	고시년도	2017년 01월 16일
지명	도시계획 기술팀	지방시설 주사	지방시설 사무관	고시번호	인원장역시 고시 제2017-10호
성명	정현식	나승일	이철	작성자	인원장역시장
확인인				작성년월일	2017년 01월 16일
				작성권소유 및 발행자	인원장역시장

KEY
MAP

N

S = 1/1,200



※ 변경 부분에 한하여 유효함

도시관리계획
(수용지구단위계획)
결정(변경) 지형도면고시도

높이에 관한
도시관리계획 결정(변경)도 4

범례

지구단위계획구역

지구경계선

필지경계선

I GL + 15m 이하

II GL + 15m 이하 인, 정비사업시행시 GL + 19m 이하

III GL + 19m 이하

V 별도 높이제한 없음

※ 1. 도시관리계획 결정(변경)의 효력은 결정일로부터 5년 동안 효력이 발생한다.

※ 2. GL + 19m 이하인 구역에 대한 건축물의 높이제한은 10,000㎡ 이하인 구역에 한하며, 10,000㎡ 초과인 구역에 대해서는 19m 이하로 제한한다.

※ 3. GL(Ground Level)이란 해당 구역의 가장 낮은 지점을 높이를 기준으로 하여 결정한다.

※ 4. 건축물의 높이는 건축물의 최상층 바닥면의 높이를 기준으로 하며, 지붕의 높이를 기준으로 하는 경우는, 지붕의 높이를 기준으로 하여 결정한다.

구분	작성자	일단 및 결정권자	지정권자	인원장역시장
소속	(주)도화	1차확인자 2차확인자	지정역자	2017년 01월 16일
지원	무	도시계획 담당	고시년도	2017년 01월 16일
지명	도시계획기술회사	지방시설주사	고시번호	인원장역시 고시 제2017-10호
성명	정현희	나승일	작성일자	인원장역시장
확인인			작성년월일	2017년 01월 16일
			작성권소유 및 발행자	인원장역시장

KEY MAP

S = 1/1,200

0

20

60

100(m)

