

인천이 궁금해요!



문제에 알맞은 답을 보기 중에 골라 적어주세요.

보
기

빗살무늬토기

고인돌

가락바퀴

반달돌칼

간돌도끼

녹청자

1. 청동기시대의 대표적인 무덤이에요. 인천 강화도에는 이 무덤들이 많이 있어서 세계 문화 유산으로 지정이 되었대요. 이 무덤의 이름은 무엇일까요?

2. 인천 서구 경서동에는 녹갈색을 띠고 있는 이것이 발견되었는데요. 고려청자와는 다르게 표면이 울퉁불퉁하고 못생겼지만, 밥을 먹는 그릇이나 물을 담는 용기 등 일반 서민들의 생활에 유용하게 쓰였던 이것은 무엇일까요?



맞으면 O, 틀리면 X에 동그아미로 표시해주세요.

1. 신석기시대의 대표적인 토기는 빗살무늬토기이다.

☐ O ☐ X

2. 미추홀은 옛 인천의 지명으로 고구려를 세운 주몽의 아들 비류가 내려와 정착한 곳이다.

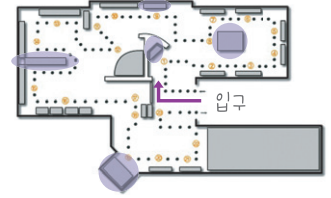
☐ O ☐ X

3. 고려시대 인천은 문종왕에서부터 인종왕에 이르기까지 8대에 걸쳐, 인천이 왕의 외가이거나 왕비의 고향이었던 사실을 높여 8대어향이라고 불렀다.

☐ O ☐ X



인천이 궁금해요!



문제에 알맞은 답을 보기 중에 골라 적어주세요.

보
기

인천도호부

죽음기

강화도

압인기

갑문

수인선

경인철도

1. 인천은 밀물과 썰물의 차이가 너무 커서 쉽게 배가 들어올 수 없었어요. 이러한 문제점을 해결하기 위해 바다와 배가 머무는 도크의 물높이를 조절하는 이것을 설치하였는데요. 이것은 무엇일까요?

2. 1899년에 서울과 인천을 빠르게 오고갈 수 있는 한국 최초의 철도가 생겼어요. 이름이 무엇일까요?



맞으면 O, 틀리면 X에 동그라미로 표시해주세요.

1. 조선시대 지방관청으로 인천의 행정업무와 민사재판을 담당했던 현재 인천시청같은 역할을 하는 기관은 인천도호부이다. O X
2. 다른 나라의 침략이나 전쟁과 같은 위급한 상황에 처했을 때 임금님은 강원도로 대피하여 위기를 면했다고 한다. 국가의 보장지라고도 하는 이곳은 강원도이다. O X
3. 운요호 사건을 계기로 1876년 조선과 일본 사이에 체결된 조약은 제주도조약으로 외국과 맺은 최초의 근대적 조약이자 불평등조약이다. O X