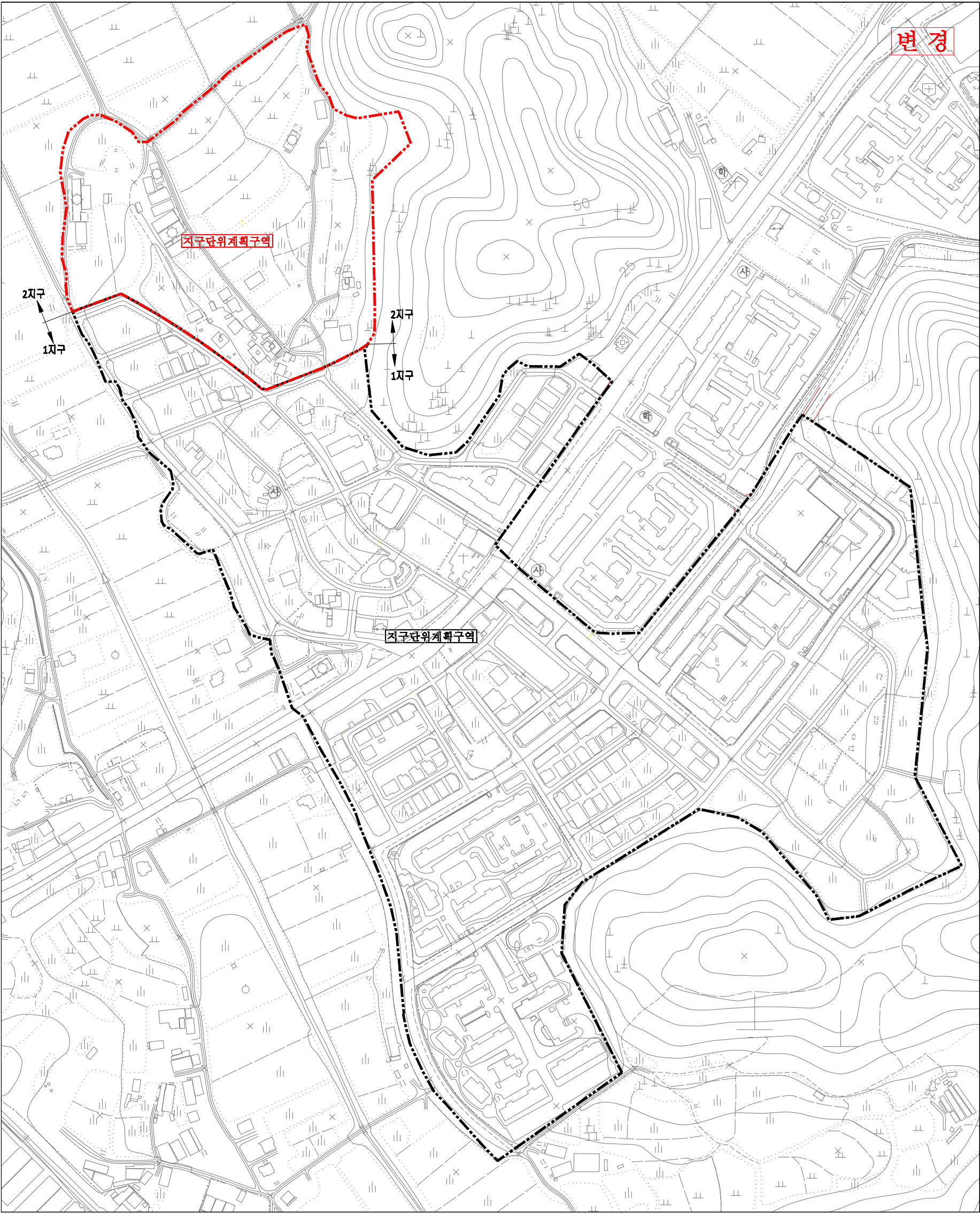
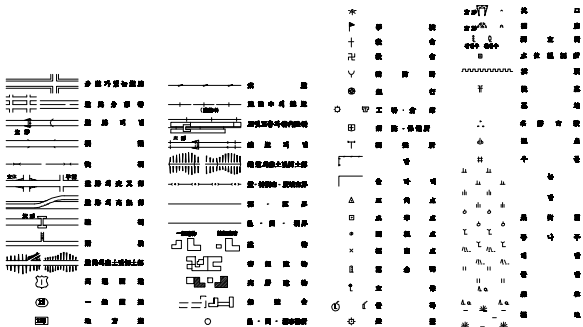
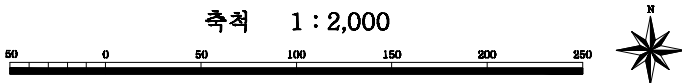


# 도시관리계획(블로2지구 지구단위계획) 결정(변경) - 지구단위계획구역에 관한 부분 -



지구단위계획구역계

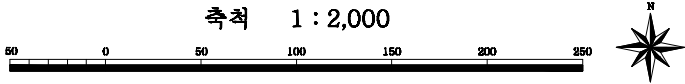
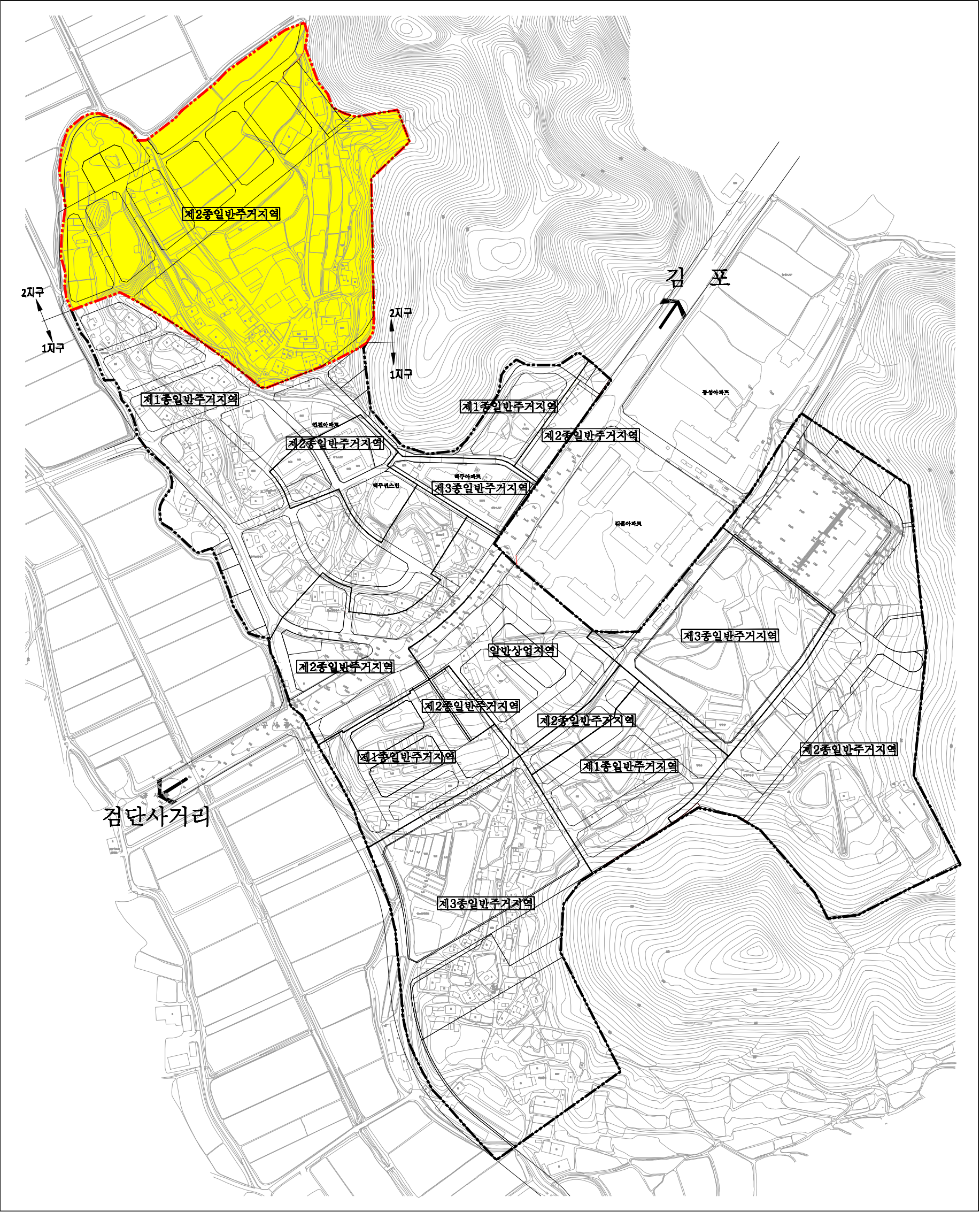


지정권자 : 인천광역시  
지정일자 : 2017년 월 일  
고시번호 : 2017년 월 일  
고시번호 : 인천광역시고시 제 2017 - 호  
작성 자 : (주)정방종합엔지니어링  
작성년월일 : 2017년 월 일  
저작권소유 및 발생자 : 인천광역시

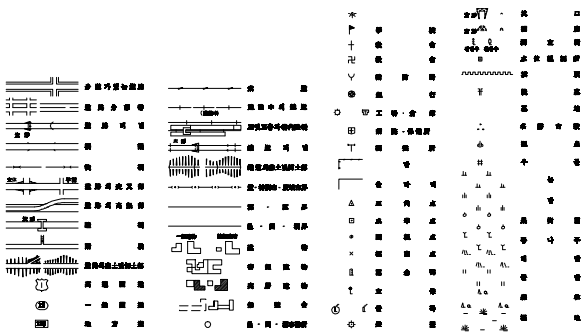
구분	입안권자			결정권자	
	작성자	1차 확인자	2차 확인자	1차 확인자	2차 확인자
소속	(주)정방종합엔지니어링	인천광역시 도시계획과	인천광역시 도시계획과	인천광역시 도시계획과	인천광역시 도시계획과
직위	-	-	지역개발팀장	-	지역개발팀장
직명	도시계획기술사	지방시설사무소	지방시설사무소	지방시설사무소	지방시설사무소
성명					
확인인					



도시관리계획(블로2지구 지구단위계획) 결정(변경)  
- 용도지역에 관한 부분 -



- 지구단위계획구역계
- 제2종일반주거지역



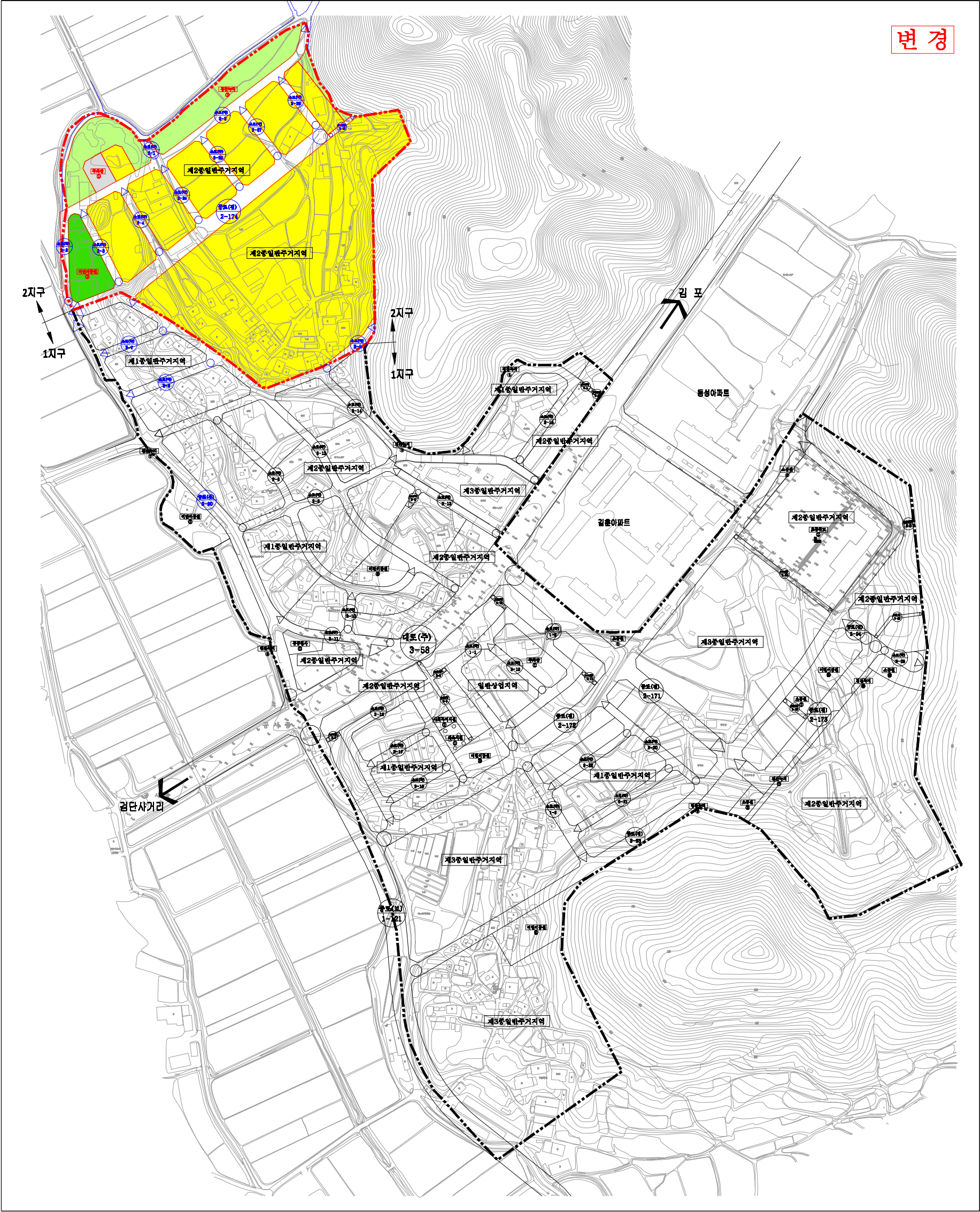
지정권자 : 인천광역시  
지정일자 : 2017년 월 일  
고시번호 : 2017년 월 일  
고시번호 : 인천광역시고시 제 2017 - 호  
작성 자 : (주)정방종합엔지니어링  
작성년월일 : 2017년 월 일  
저작권소유 및 발생자 : 인천광역시

구분	입안권자			결재권자	
	작성자	1차 확인자	2차 확인자	1차 확인자	2차 확인자
소속	(주)정방종합엔지니어링	인천광역시 도시계획과	인천광역시 도시계획과	인천광역시 도시계획과	인천광역시 도시계획과
직위	-	-	지역개발팀장	-	지역개발팀장
직명	도시계획기술사	지방시설부서장	지방시설부서장	지방시설부서장	지방시설부서장
성명					
확인인					

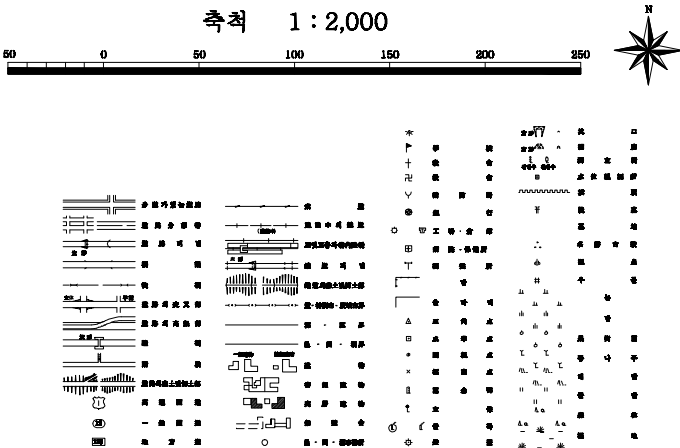


# 도시관리계획(블로2지구 지구단위계획) 결정(변경) -토지이용 및 시설에 관한 부분-

변경



- 지구단위계획구역계
- 제2종일반주거지역
- 공원
- 경관녹지
- 도로(중로이하)



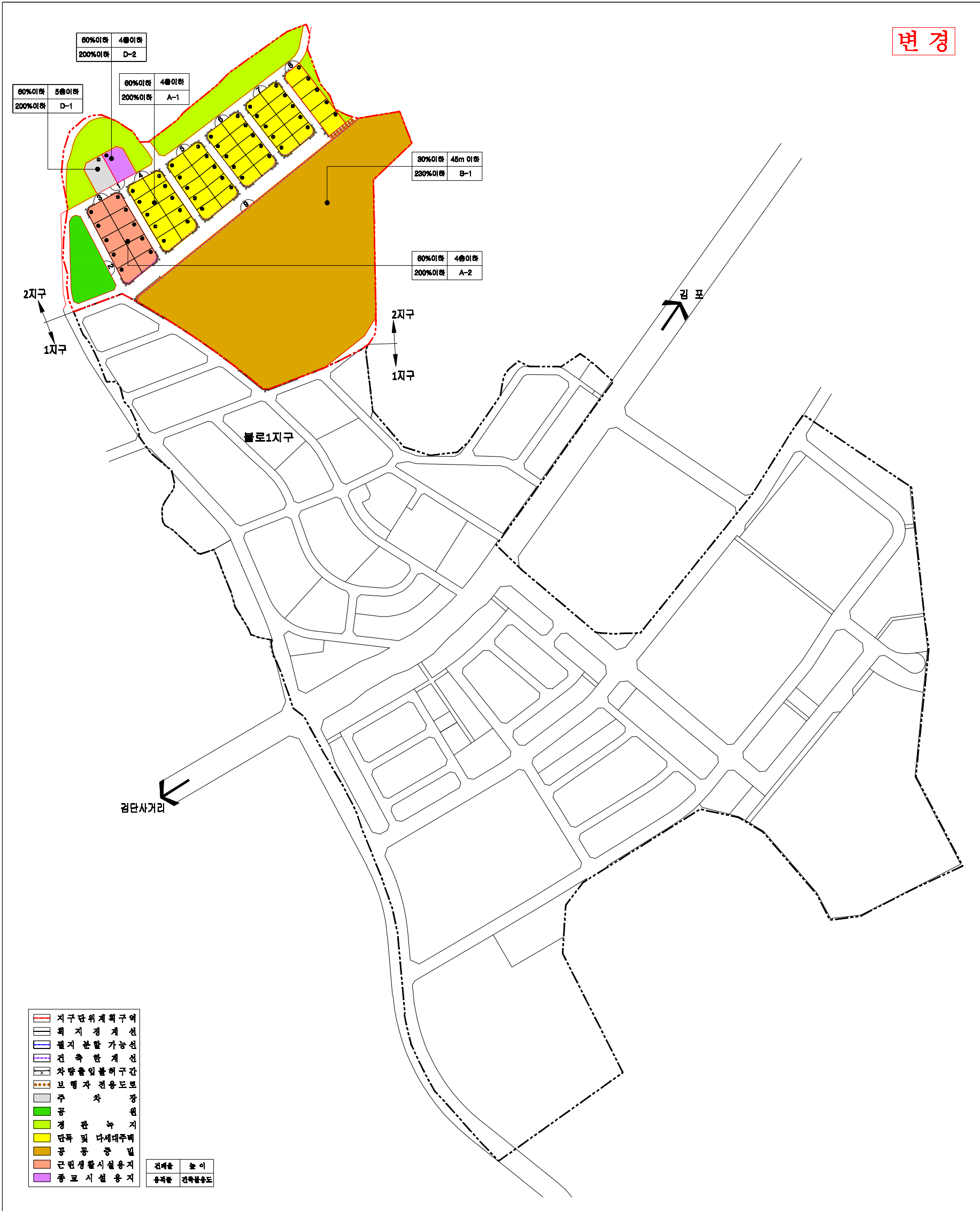
지정권자: 인천광역시  
지정일자: 2017년 월 일  
고시번호: 2017년 월 일  
고시번호: 인천광역시고시 제 2017 - 호  
작성 자: (주)정방종합엔지니어링  
작성년월일: 2017년 월 일  
저작권소유 및 발생자: 인천광역시

구분	입안권자		결재권자	
	작성자	1차 확인자	2차 확인자	1차 확인자
소속	(주)정방종합엔지니어링	인천광역시 도시계획과	인천광역시 도시계획과	인천광역시 도시계획과
직위	-	-	지역개발팀장	지역개발팀장
직명	도시계획기술사	지방시설부서	지방시설부서	지방시설부서
성명				
확인인				

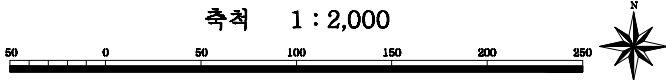


도시관리계획(블로2지구 지구단위계획) 결정(변경)  
- 획지 및 건축물 등에 관한 부분 -

변경



축척 1 : 2,000



구분	A-1	A-2	B-1	D-1	D-2
허용 용도	· 단독주택 (다중, 다가구, 공판 제외) · 다세대주택	· 단독주택 (3, 4층에 한함, 다중주택 제외) · 1층단위생활시설 (아목 제외) · 2층단위생활시설 · 노유자시설 중 아동관련시설	· 중층아파트 및 부대시설 (주거별)	· 노의주차장 (주차전용건축물 및 부속용도) · 별표1의 D-1	· 종교집회장 (불안당 제외) 및 부속용도
불허 용도	· 허용용도 이외의 용도 · 지하층 주거용도	· 허용용도 이외의 용도 · 1층단위생활시설 중 아목 · 2층단위생활시설 중 강의사, 종교집회장, 단독주택 등	· 허용용도 이외의 용도	· 허용용도 이외의 용도 · 별표1의 D-1	· 허용용도 이외의 용도
건폐율(%)	60%	60%	30%	60%	60%
용적률(%)	200%	200%	230%	200%	200%
높이(층)	4층이하	4층이하	최대 45m이하	5층이하	4층이하

지정권자 : 인천광역시  
지정일자 : 2017년 월 일  
고시번호 : 2017년 월 일  
고시번호 : 인천광역시고시 제 2017 - 호  
작성 자 : (주)정방종합엔지니어링  
작성년월일 : 2017년 월 일  
지각권소유 및 발생자 : 인천광역시

구분	일반권자			결재권자	
	작성자	1차 확인자	2차 확인자	1차 확인자	2차 확인자
소속	(주)정방종합엔지니어링	인천광역시 도시계획과	인천광역시 도시계획과	인천광역시 도시계획과	인천광역시 도시계획과
직위	-	-	지역개발팀장	-	개발계획팀장
직명	도시계획기술사	지방시설부서장	지방시설부서장	지방시설부서장	지방시설부서장
성명					
확인인					