

살아 숨쉬는 자연에서
즐겁고 신나게 배우는 곳

농촌 교육농장!



자연이 살아있는 곳에서 즐겁고 신나는 체험을 통해 배울 수 있습니다.

인천광역시농업기술센터에서는
학생들이 자연 속에서 뛰어놀며 배울 수 있도록
학교 교과 과정과 연계한 체험학습 프로그램을 운영하는
농촌교육농장사업을 지원하고 있습니다.

농촌·자연에서 발굴한 소재를 활용하여, 학교 내에서
경험할 수 없는 창조적·과학적·감각적 활동을 경험합니다.
딱딱한 교과서에서는 느낄 수 없었던 생태 환경에 대한
이해와 생명의 소중함을 깨달을 수 있는 곳입니다.



01 농업·농촌의 **교육적 가치** 재발견

02 **자연 및 생명의 소중함** 인식

03 학생들의 **창의인성** 제고

04 **농촌관광/도시·농촌교류**

Contents

1 계양구

- 2 버섯농장에서 배우고 즐기는 신나는 오감만족 가족 힐-링 팸파티
두리버섯농원

- 3 푸른 자연과 함께 편안한 나들이를 할 수 있는 색다른 낙농체험
계양산 자연치즈

- 4 사랑스러운 나만의 반력식물
동남 플라워팜

- 5 딸기농장에서 배우고 즐기는 행복한 소풍
현이농장

2 남동구

- 6 자연과 교감하며, 체험을 통해 올바른 식습관 형성에 도움을 주는
반디 교육농장

- 7 별과 토마토의 사랑이야기
꽃다래 농장

- 8 새콤달콤 딸기들과 놀며 배울 수 있는 딸기나라
아람 교육농장

3 서구

- 9 직접 보고 만지고 먹어보는 농촌체험
꽃외 교육농장

- 10 텃밭정원에서의 오감만족체험
봄여름가을겨울

4 중구

- 11 자연순환농업을 통하여 얻게 되는 건강한 먹거리
실미원 영농조합법인

- 12 다양한 선인장과 다육식물로 교육, 체험, 힐링까지
가시와 잎

5 강화군

- 13 전통의 맛과 멋을 느낄 수 있는
도감뿌리농원

- 14 갯벌에서 게집 지어주기
강화도 자연체험농장 (강화도여행 협동조합)

- 15 옛 선조들의 지혜를 배울 수 있는 전통문화 체험의 장
강화 화문석체험학습장

버섯농장에서 배우고 즐기는 신나는 오감만족 가족 힐-링 팸파티

두리버섯농원

- ★ 농촌교육농장 품질인증 (농촌진흥청)
- ★ 우수농어촌 식생활 체험 공간 (농림축산식품부)



주 소

인천광역시 계양구 오리울길 37
(이화동)

연 락 처

장재경 ☎ (032) 523-1261
☎ 010-5269-2371

블 로 그

<http://blog.daum.net/city2371>

주변 즐길거리

경인아라뱃길-정서진 전망대,
아라곶포, 두리생태공원-라벤더
테마공원, 아라곶포 유람선 터미널,
아라뱃길 유람선관광(한강-서해),
계양산



두리버섯 농촌교육농장은 김포공항에서 5분 거리인 계양역 옆에 있어 접근성이 좋으며, ‘버섯은 내 친구’라는 주제로 자체 개발한 ‘음식 친근감 형성 프로그램’을 진행하고 있습니다. 두리버섯 농촌교육농장에서는 단순히 먹고, 캐고, 가져가는 농촌체험이 아닌, 볼거리, 할 거리, 배울 거리, 즐길 거리, 먹을거리를 모두 갖춘 배우면서 즐기는 힐-링 팸파티를 지향합니다.

교육농장 프로그램

❖ 두리버섯농원 가족 팸파티 (Farm-Party)

- ★ 버섯은 내 친구
- ★ 좋은 버섯의 비밀

❖ 우리 농산물을 활용한 게임

- ★ 감자 높이 쌓기, 감자 많이 깎기, 감자 길게 깎기
- ★ 쥐눈이콩 젓가락으로 많이 옮기기 릴레이 게임

❖ 직접 수확한 버섯으로 다양한 즉석 요리활동

- ★ 표고버섯 사브사브 수제비 요리
- ★ 표고버섯 궁중 맑은 떡볶이
- ★ 표고 찹쌀부꾸미, 표고 초밥 만들기
- ★ 표고 장조림, 표고버섯 장아찌 만들기
- ★ 표고 분말을 가미한 찹쌀수제비 반죽 만들기
- ★ 노루궁뎅이 버섯 분말을 가미한 견과류 강정 만들기

대 상

유치원, 초·중·고등학생, 일반인

기 간

연중 /사전예약

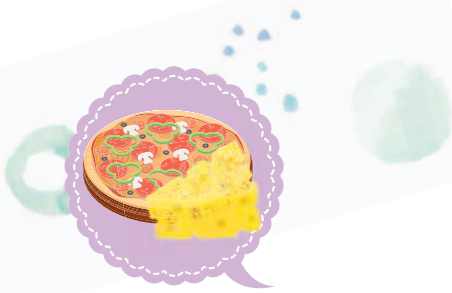
식 사

체험으로 가능

수용인원

75명





푸른 자연과 함께 편안한 나들이를 할 수 있는 색다른 낙농체험

계양산 자연치즈

★ 농촌교육농장 품질인증 (농촌진흥청)



계양산 자연치즈 농촌교육농장은 계양산을 배경으로 계양역 근처에 위치하여 도심 속 자연농장으로 자리하였습니다.

젖소를 직접 보고 젖소에게서 얻은 우유로 치즈·아이스크림 등을 직접 만들어 보면서 원리를 이해하고, 생각할 수 있는 프로그램으로 자연과 함께 편안한 나들이를 할 수 있는 색다른 낙농체험 공간입니다.

• 교육농장 프로그램 •

* 스트링치즈 만들기

* 아이스크림 만들기

* 피자 만들기

* 동물(젖소, 양, 돼지, 토끼, 말)
먹이 주기



주 소

인천광역시 계양구 역곡로43번길
38-13 (다남동)

연 락 처

이영미 ☎ (032) 544-7272

☎ 010-2325-4071

홈페이지

www.계양산치즈.com

주변 즐길거리

계양산, 인천어린이과학관,
경인아라뱃길-정서진전망대
아라폭포, 두리생태공원,
유람선관광(한강-서해)



대 상

유치원, 초·중·고등학생, 일반인

기 간

연중 / 사전예약

식 사

체험으로 가능

수용인원

200명



사랑스러운 나만의 반려식물

동남 플라워팜



주 소

인천광역시 계양구 박촌동 278-1

연 락 처

박명선 ☎ 010-6778-7319
010-3705-7319

홈페이지

<http://dongnamflowerfarm.modoo.at>

주변 즐길거리

계양산, 경인아라뱃길 유람선 관광,
경인아라뱃길-정서진전망대



대 상

유치원, 초·중·고등학생, 일반인

기 간

연중 / 사전예약

식 사

불가능

수용인원

100명



동남플라워팜은 국내 몇 안 되는 안스리움 재배농장으로 크로톤, 고무나무 등 다양한 관엽식물을 재배하고 있습니다.

동남플라워팜은 다양한 식물을 통하여 자연의 소중함과 아름다움을 느끼며 세상에서 하나밖에 없는 나만의 작품에 특별한 추억을 담아갈 수 있는 교육농장입니다.



교육농장 프로그램

- * 안스리움으로 나만의 반려식물 만들기
- * 다양한 식물로 디스카든 만들기
- * 식물을 이용하여 스카프 염색하기, 압화 만들기, 원예치료 등



딸기농장에서 배우고 즐기는 행복한 소풍

현이농장



현이 농촌교육농장은 김포공항에서 10분 거리인 박촌역 옆에 있어 접근성이 좋으며, 온 가족이 행복한 마음으로 소풍 나와 도심 속의 시골 같은 곳에서 딸기와 동물을 통해 힐링 할 수 있는 농장입니다.

살아 숨쉬는 자연에서 /
즐겁고 신나게 배우는 곳
* 농촌 교육농장 *

교육농장 프로그램

* 딸기 수확체험

남녀노소 모두가 좋아하는
싱싱한 딸기 수확

* 다양한 동물 먹이 주기

* 직접 수확한 딸기로 다양한 체험

- * 딸기 잼
- * 딸기 초코퐁듀
- * 딸기 아이스크림
- * 딸기를 품은 찹쌀떡
- * 딸기 스무디



주 소

인천광역시 계양구 동양동 421-2

연 락 처

현선갑 ☎ 010-8747-6054

블 로 그

<http://blog.naver.com/microsofmic>

주변 즐길거리

경인아라뱃길-정서진 전망대,
아라폭포, 두리생태공원-라벤더
테마공원, 아라김포 유람선 터미널,
아라뱃길 유람선관광(한강-서해),
계양산

대 상

유치원, 초·중·고등학생, 일반인

기 간

연중(1~5월, 12월)

사전예약

▶ 개인 네이버 검색창에 현이농장
네이버예약
단 체 전화 예약

식 사

불가능

수용인원

1일 400명



자연과 교감하며, 체험을 통해 올바른 식습관 형성에 도움을 주는

반디 교육농장

★ 우수농어촌 생활 체험 공간 (농림축산식품부)



주 소

인천광역시 남동구
도림북로19번길 12-26 (도림동)

연 락 처

이경미 ☎ 032) 434-0557
☎ 010-3735-9090

홈페이지

<http://cafe.naver.com/bandyedufarm>

주변 즐길거리

소래포구, 인천대공원, 오봉산



햇빛, 바람, 비와 함께하는 반디 교육농장은 자연 속 먹거리의 소중함을 배우는 농장으로
써 다양한 체험을 통해 자연과 교감하며 배려하는 마음을 갖도록 합니다.

씨뿌리기, 농작물 가꾸고 관찰하기, 수확하기 등 1년 농사를 모두 체험 할 수 있으며 그
농작물로 다양한 요리체험을 통해 올바른 식습관 형성과 오감이 발달되는 자연 속 먹거
리의 소중함을 배우고 느끼게 하는 농장입니다.



대 상

유치원, 초·중·고등학생, 일반인

기 간

연중 / 사전예약

식 사

체험으로 가능

수용인원

300명



교육농장 프로그램

* 그림책과 함께하는 식생활 교육

단오, 칠월칠석, 동지,
정월대보름 행사

* 직접 수확한 채소로 다양한 요리활동

즉석 배즙 고추장, 우리곡물로 과자
만들기, 오이김치, 배추김치, 갯잎장

* 농산물 수확체험

감자, 고구마, 오이, 토마토,
블루베리

* 숲 체험





벌과 토마토의 사랑이야기

꽃다래 농장



꽃다래 농촌교육농장은 도심과 가까운 곳에 위치하여 교통이 편리하고, 따스한 햇살 아래 빨강게 익은 벌수정 완숙토마토를 이용한 다양한 요리활동을 통해 학생들의 식습관 형성에 도움을 주고 있습니다.

교육농장 프로그램

❖ 딸기, 토마토를 이용한 요리활동

딸기(2월~6월), 토마토(6월~9월)를 이용하여 다양한 음식과 디저트 만들기

❖ 올바른 식습관을 형성하는 식생활 체험

- ★ 고추장, 찜, 찹쌀떡 만들어 먹어보기
- ★ 김장 체험



주 소

인천광역시 남동구 남촌동 394-3

연 락 처

이월숙 ☎ 032) 462-5377

☎ 010-2701-7465

010-8943-5377

홈페이지

www.haeganong.com

주변 즐길거리

인천대공원, 소래포구,
소래습지생태공원

대 상

유치원, 초등학생, 일반인

기 간

연중 / 사전예약

식 사

가능

수용인원

50명

새콤달콤 딸기들과 놀며 배울 수 있는 딸기나라

아람 교육농장



주 소

인천광역시 남동구
배려터로 57 (수산동)

연 락 처

송달영 ☎ 010-7477-4674
☎ 010-4711-4674

홈페이지

<http://blog.naver.com/alsb7>

주변 즐길거리

소래습지생태공원, 인천대공원,
인천 수목원, 소래포구,
늘솔길공원 양떼목장



올바르고 건강한 먹거리를 추구하는 인천딸기체험 아람농장에서는 GAP 인증을 받은 건
강하고 싱싱한 딸기를 직접 따고, 바로 맛볼 수 있는 체험을 진행하고 있습니다. 딸기가
자라는 과정을 배우고, 직접 눈으로 보며 아이들에게 소중한 추억을 남겨주세요.

좋은 것만 주고 싶은 우리 아이와 연인, 가족들과 함께 딸기밭에서 자연의 신비와 소중함
을 느껴 보시는 건 어떤가요?

대 상

유치원, 초·중·고등학생, 일반인

기 간

1~6월, 11~12월 /사전에약

식 사

불가능

수용인원

교육프로그램 30명
체험프로그램 130명

교육농장 프로그램

* 기본 좋은 딸기 (교육프로그램)

- * 딸기나라에 온 편지를 듣고
딸기를 옷게 할 방법 알기
- * 가장 향기롭고 멋진 딸기 찾기
- * 먹으면 기본이 좋아지는 딸기 우유 만들기



* 새콤달콤 딸기 따고, 즐기 (체험프로그램)

딸기열매를 직접 따서
500g 가져가고,
따서 먹기



직접 보고 만지고 먹어보는 농촌체험

꽃뫼 교육농장



꽃뫼 교육농장은 텃밭에서 채소 씨앗을 뿌리고, 모종을 심고, 키우고, 수확하는 과정을 교과과정과 연계하여 프로그램을 제공하는 농장입니다. 가족들을 위한 '주말농장'도 운영하고 있으며, 텃밭에서 직접 수확한 신선한 토마토와 딸기로 다양한 요리체험도 할 수 있습니다.

• 교육농장 프로그램 •

❖ 내가 만난 건강한 딸기

수확하기, 아이스크림 만들기,
딸기요정 만들기

❖ 신기한 토마토의 세계

수확체험, 토마토를 이용한
요리 해보기

❖ 텃밭 만나기

감자, 고구마수확 체험 / 옛문화와 추억이 있는 전통 농기구도 만날 수 있어요.



주 소

인천광역시 서구 꽃뫼길 214(시천동)

연 락 처

박인숙 ☎ 032) 563-1944

☎ 010-9136-1944

블 로 그

<http://blog.naver.com/wooji44>

주변 즐길거리

경인 아라뱃길-정서진, 아라폭포,
국립생물자원관

대 상

유치원, 초·중·고등학생, 일반인

기 간

연중 / 사전예약

식 사

불가능

수용인원

50명



텃밭정원에서의 오감만족체험

봄여름가을겨울



주 소

인천광역시 서구 도요지로
190번길 24 (경서동)

연 락 처

윤혜숙 ☎ 010-6393-0480

블 로 그

<http://blog.naver.com/withseasons>

주변 즐길거리

녹청자도요지 박물관



대 상

유치원, 초·중·고등학생, 일반인

기 간

연중 /사전예약

식 사

불가능

수용인원

20명



봄여름가을겨울 농장은 텃밭정원에서 통합교육과 오감만족체험을 통해 어린이들의 감성을 자극하여 교실에서 경험할 수 없는 창조적이고 과학적·감각적인 활동을 경험할 수 있습니다.

텃밭정원에서의 체험은 수확의 기쁨과 힐링을 할 수 있습니다.

• 교육농장 프로그램 •

❁ 봄

미니 화분에 봄 채소 모종 심기,
감자 캐기, 감자요리 체험

❁ 여름

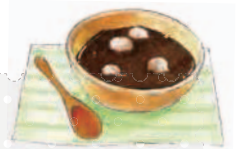
제철채소에 대해 알아보고
밭에 풀 뽑기, 자연비료 만들기,
여름채소 요리교실

❁ 가을

가을에 수확하는 채소에 대해
알아보고 수확해보기,
가을 채소와 과일로 요리하기

❁ 겨울

호박죽·팥죽 만들어 먹기,
콩 볶아 먹기, 절기 알아보기



자연순환농업을 통하여 얻게 되는 건강한 먹거리

실미원 영농조합법인

- ★ 농촌교육농장 품질인증 (농촌진흥청)
★ 우수농어촌 식생활 체험 공간 (농림축산식품부)



인천 무의도 섬에 자리잡고 있는 실미원농장입니다. 가족영농조합법인으로써 가족이 운영하며, 자연순환농업을 통하여 건강하고 바른 먹거리가 어디서부터 시작이 되는지 직접 보고 느낄 수 있는 체험학습장을 운영하고 있습니다.

휴과 순환농업의 중요성을 알리고 생산자와 소비자가 가까워질 수 있도록 노력하고 있습니다. 자연순환농업을 지향하고 밭을 숲속의 자연환경과 같이 만들어주며 작물 스스로 알아서 자라게 하는 농업을 실천하며 후손에게 건강한 땅을 되돌려 주기 위하여 최선을 다하며 농촌체험 및 귀농인과 농업인의 멘토 역할을 하고 있습니다.

교육농장 프로그램

❖ 수생식물 어디까지 알고있니?
(자연순환농업의 이해)

❖ 미꾸라지를 잡아 오감으로 관찰하기
(자연순환농업)

❖ 연근캐기 및 연근밥 만들기
(자연순환농업의 이해)

❖ 자연 그대로
자연밥상 만들기



주 소

인천광역시 중구 큰무리로 87
(무의동)

연 락 처

신순규 ☎ 010-4439-4808

홈페이지

www.silmiwon.co.kr

주변 즐길거리

실미도, 소무의도,
하나개해수욕장,
국사봉, 호룡곡산, 둘레길



대 상

유치원, 초·중·고등학생, 일반인

기 간

봄, 가을 /사전예약

식 사

체험으로 가능

수용인원

40명



다양한 선인장과 다육식물로 교육, 체험, 힐링까지

가시와 잎



주 소

인천광역시 중구 중산동 1235

연 락 처

박웅찬 ☎ 010-3176-0535

홈페이지

<http://thornandleaf82.modoo.at>

주변 즐길거리

구읍벤티, 백운산, 삼목선착장,
석화사, 씨사이드파크, 영종레저,
용궁사, 을왕리 해수욕장



인천에서는 유일하게 선인장과 다육식물로 농촌교육·체험농장에 선정되어 영종도에서 운영하고 있는 “가시와 잎” 농장입니다. 주변의 많은 관광지로 인해 유동인구가 많으며 편리한 교통이 장점입니다.

가시와 잎 농장은 단순히 교육과 체험농장을 떠나서 선인장 가시처럼 딱딱고 까칠한 마음을 다육식물의 잎처럼 부드럽고 따뜻한 마음으로 힐링이 될 수 있는 농장입니다.

대 상

유치원, 초·중·고등학생, 일반인

기 간

연중 / 사전예약

식 사

불가능

수용인원

30명

교육농장 프로그램

❁ 힐링 다육이(선인장) : 물주고 화분에 심기

- ★ 농장의 기본 프로그램이며 아이들이 직접 물통을 만들고 물을 주며 직접 심어가는 프로그램
- ★ 학생 학년별 맞춤 프로그램
- ★ 개인 및 단체 맞춤 프로그램





전통의 맛과 멋을 느낄 수 있는 도감뿌리농원



강화도 남단에 위치한 전통한옥이 많은 전형적인 농촌마을로, 전등사와 마니산, 진강산의 삼각명산이 주변에 있으며 넓은 벌의 풍부한 농촌자원을 지니고, 친환경 농업을 선도하는 깨끗하고 아름다운 농원입니다.

교육농장 프로그램

❁ 봄

볍씨 파종하기, 채소 씨앗 심기,
봄나물 찾아보기

❁ 가을

벼 베기, 벼 탈곡,
고구마 구워먹기, 박 타기

❁ 봄·여름·가을

뱃놀이

❁ 여름

채소 수확하여 맛보기,
곤충 채집, 허수아비 만들기

❁ 겨울

썰매 타기, 연날리기

❁ 이벤트

가을걷이, 대보름축제



주 소

인천광역시 강화군 양도면 장하길
41번길 31-3 (도장리)

연 락 처

안재원 ☎ (032) 937-0251

☎ 010-6671-0252

블 로 그

<http://blog.ohmynews.com/KT9376666>

주변 즐길거리

전등사, 마니산, 진강산

대 상

유치원, 초·중·고등학생, 일반인

기 간

연중 / 사전예약

식 사

가능

수용인원

80명



갯벌에서 게집 지어주기

강화도 자연체험농장 (강화도여행 협동조합)



★ 농촌교육농장 품질인증 (농촌진흥청)

주 소

인천광역시 강화군
길상면 해안남로 331 (장흥리)

연 락 처

오한섭 ☎ (032) 937-4050
☎ 010-5378-2279

홈페이지

www.naturalfarm.net

주변 즐길거리

전등사, 초지진, 광성보, 마니산



강화도 갯벌의 건강한 생태계를 만날 수 있는 천혜의 요새입니다. 머드갯벌에서 펼쳐지는 게들의 퍼레이드를 직접 보며 게의 역할을 배우고 게집을 지어주며 자연을 지키는 주인공으로 살아가도록 도와줄 것입니다. 민물에 자연산으로 서식하는 많은 물고기들과 말, 양, 토끼, 칠면조, 당나귀, 염소, 거위 등의 다양한 동물들을 접하며 사회성 발달과 친밀감을 증진시킬 수 있습니다.

무엇보다 탁월한 재미를 선사하는 수준 높은 농촌체험 지도사들의 감동적인 서비스를 제공 받으실 수 있습니다.

대 상

유치원, 초·중·고등학생, 일반인

기 간

연중 / 사전예약

식 사

단체 가능

수용인원

400명



교육농장 프로그램

✳ 갯벌체험

✳ 동물 먹이주기

✳ 고구마, 감자 캐기

✳ 민물고기 잡기

✳ 승마 체험

✳ 활 쏘기



옛 선조들의 지혜를 배울 수 있는 전통문화 체험의 장

강화 화문석체험학습장



고려시대부터 전해 내려오는 우리고장의 문화유산인 강화화문석을 조상의 열이 담긴 고구를 모아 옛 선조들이 제작하던 방식 그대로 화문석을 만들어 볼 수 있는 농촌 교육농장입니다. 단순히 보고 배우는 것으로 끝나는 것이 아니라, 옛 선조들의 지혜를 배울 수 있는 전통문화 체험의 장이 될 것입니다.

교육농장 프로그램

문화 체험

화문석 만들기

농사 체험

감자, 고구마 캐기

먹거리 체험

손두부 만들기, 떡 메치기, 순무김치 담그기, 고구마 묵 만들기



주 소

인천광역시 강화군 송해면
전망대로445번길 27 (당산리)

연 락 처

고미경 ☎ (032) 934-6245
☎ 010-9934-6245

홈페이지

www.kanghwa-farm.com

주변 즐길거리

부근리 고인돌, 고인돌장움집,
고려고종사적비, 강화역사박물관



대 상

유치원, 초·중·고등학생, 일반인

기 간

연중 / 사전예약

숙박/식사

가능

수용인원

230명

◆ MEMO

AGRICULTURAL TECHNOLOGY SERVICE CENTER

살아 숨쉬는 자연에서 /

즐겁고 신나게 배우는 곳

농촌 교육농장

살아 숨쉬는 자연에서 /
즐겁고 신나게 배우는 곳

농촌교육농장*

발 행 일	2018년 3월
발 행 처	인천광역시농업기술센터
발 행 인	인천광역시농업기술센터 소장 설화진
편집·기획	농촌자원과장 장영근 도시자원팀 민지현·이소라

※본 자료에 수록된 정보는 2018년 3월 기준으로 작성되어 다소
변경될 수 있음을 양지하여 주시기 바랍니다.

살아 숨쉬는 자연에서
즐겁고 신나게 배우는 곳

* 농촌 교육농장 *

 인천광역시농업기술센터

21446 인천광역시 부평구 열우물로 8(십정동)

TEL (032)427-5959 FAX (032)429-7927 <http://argo.incheon.go.kr>