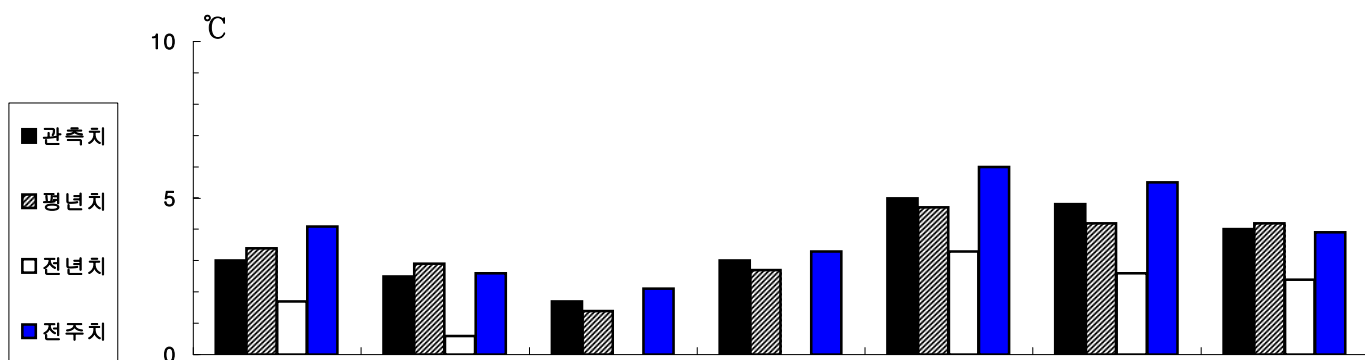


2019년도 주간 해어항 정보

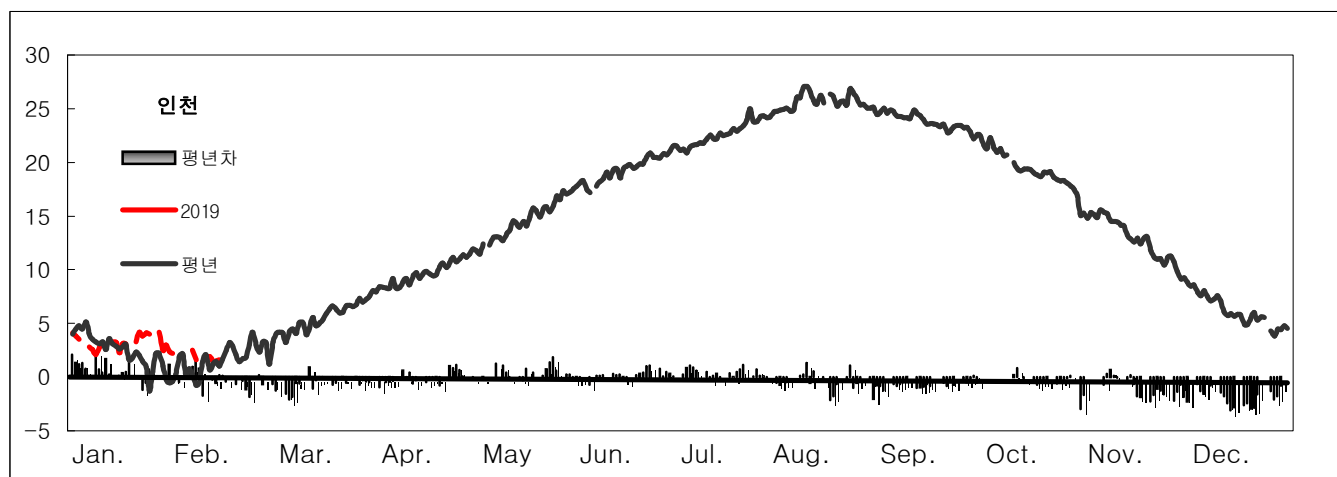
I. 해 황

지난 주(2019.02.10~2019.02.16) 서해중부 연안의 수온분포는 1.7~5.0℃로서, 평년에 비해, 백령, 연평, 군산 지역에서는 0.2℃~0.4℃의 저온상을 보였으나, 나머지 지역에서는 0.3~0.6℃의 고온상을 보였습니다. 지지난주(2019.02.03~2019.02.09)에 비해, 군산 지역에서는 0.1℃의 고온상을 보였으나, 나머지 지역에서는 0.1~1.1℃의 저온상을 보였습니다. 이번 예보기간(2019.02.24~2019.03.02)의 평년 평균수온은 2.9~5.6℃ 입니다.



구분 \ 지역	백령	연평	인천	서산	태안	대천	군산
관 측 치	3.0	2.5	1.7	3.0	5.0	4.8	4.0
평 년 치	3.4	2.9	1.4	2.7	4.7	4.2	4.2
전 년 치	1.7	0.6	-1.4	0.0	3.3	2.6	2.4
전 주 치	4.1	2.6	2.1	3.3	6.0	5.5	3.9
평 년 차	-0.4	-0.4	0.3	0.3	0.3	0.6	-0.2
전 년 차	1.3	1.9	3.1	3.0	1.7	2.2	1.6
전 주 차	-1.1	-0.1	-0.4	-0.3	-1.0	-0.7	0.1

* 관측치는 2019.02.10 ~ 2019.02.16까지 정지관측점의 표층수온, 평년치는 2014~2018년 평균임



II. 어 황

근해안강망어업

○개황 : 지난주 목포에서는 연 3척이 211 해구 등에 출어하여 총 1.4톤, 척당 0.5톤을 어획하였으며, 평년 같은 기간에는 연 24척이 출어하여 총 80.9톤, 척당 3.3톤을 어획하였습니다. 척당 어획량은 평년에 비하여 약 84.8% 감소 하였습니다.

○전망 : 금주의 주 어장은 서해연안 및 남해 중서부해역을 중심으로 형성되겠으며, 주요 어획 대상은 복어, 아귀 등으로, 어황은 평년에 비해 다소 감소 하겠습니다.

기선저인망어업

○개황 : 지난주 인천에서는 연 2척이 151 해구에 출어하여 총 6.5톤, 척당 어획량 3.3톤을 어획하였으며, 평년 같은 기간에는 연 2척이 출어하여 총 4.5톤, 척당 어획량 2.3톤을 어획하였습니다. 척당어획량은 평년에 비하여 약 43.5% 증가 하였습니다.

○전망 : 금주 대형저인망어업은 제주도 주변 ~ 거문도 간 해역을 중심으로 어장이 형성 되겠으며, 주로 삼치, 갈치, 병어 등이 어획될 것으로 전망됩니다.

<<무선방송 실시안내>>

각종 보도매체를 이용하여 실시하고 있는 해·어황예보를 선박에서 직접 청취할 수 있도록 매주 금요일 경인방송 라디오를 활용하여 방송되고 있으니 많은 청취 바랍니다.

방송국	방송시간	
경인방송 90.7 MHz	07:30 10:30	해·어황의 주간예보 및 해양수산물관련 시험 및 연구결과 정보

1. 어획상황 자료(2019.02.10~2019.02.16)

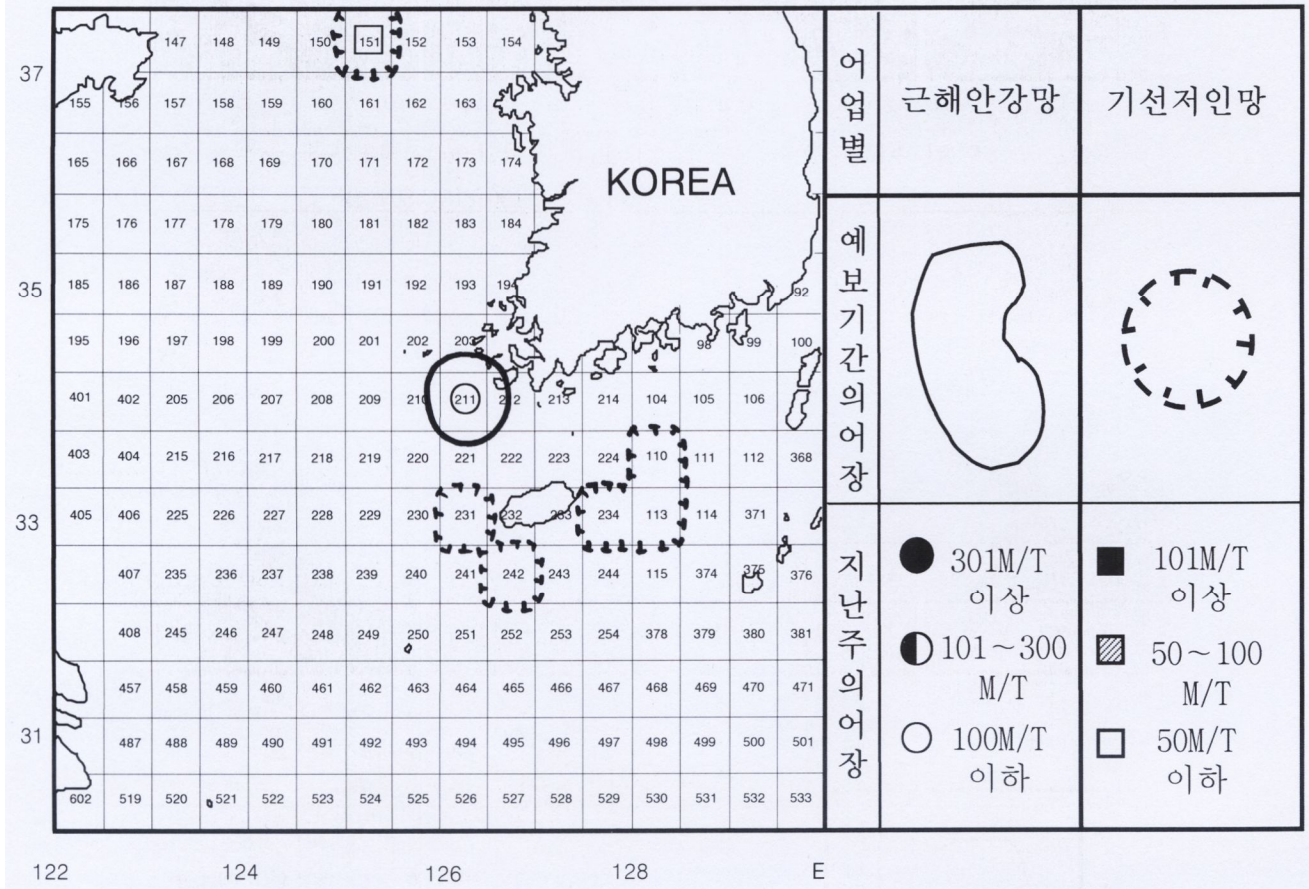
구분		입항척수	총어획량 (kg)	척당 어획량	단위노력당 어획량 (kg/통)	어가 위판시세(kg당)	
어업	지역					어종	어가
근 해 안 강 망	합계	3	1,366	455	13	아 귀	154 ~ 11,538
	인천	-	-	-	-	양 태	2,500 ~ 2,500
	장항	-	-	-	-		
	군산	-	-	-	-		
	여수	-	-	-	-		
	목포	3	1,366	455	13		
	어 종 별 어획량(kg)		복 어 류 870 가오리류 40		아 귀 200 상어류 40		양 태 60 기 타 156
기 선 저 인 망	합계	조업척수	총 어획량(kg)		척당 어획량	양망당 어획량	
		2	6,546		3,273	121.2	
	인천	어종별 어획량 (kg)	홍 어 4,760 가자미류 114		넙 치 665 대 구 19	아 귀 209 기 타 779	

- 1) 본 조사자료는 지정항(인천, 장항, 군산, 목포, 여수)에 어선이 직접 입항하여 위판된 자료만 조사한 사항임
 2) 단위노력당 어획량은 근해안강망 - 양망당, 기선저인망 - 인망당임
 3) 어가는 수협 최고, 최저 어가임

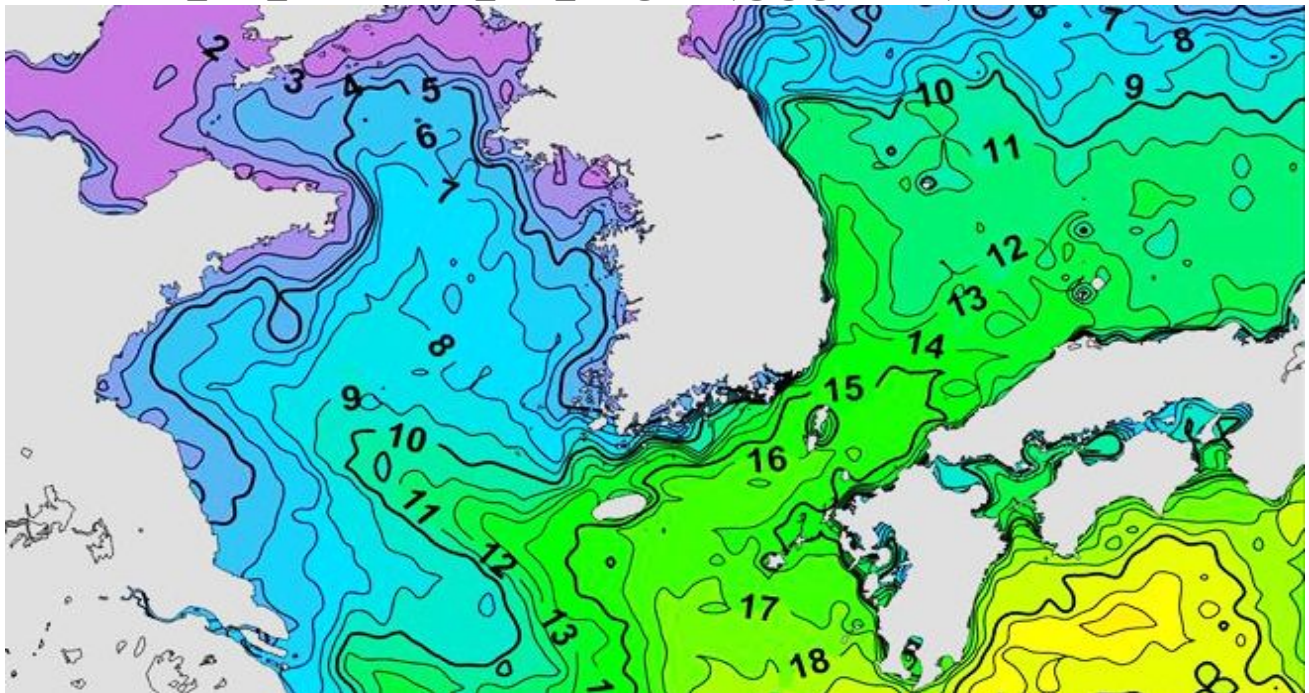
※ 수산동물의 포획금지체장

- | | | | |
|--------------|----------------|---------------|------------|
| - 개서대 : 26cm | - 문치가자미 : 15cm | - 조피볼락 : 23cm | - 참홍어:42cm |
| - 감성돔 : 20cm | - 참가자미 : 12cm | - 쥐노래미 : 20cm | |
| - 돌돔 : 24cm | - 농어 : 30cm | - 황복 : 20cm | |
| - 참돔 : 24cm | - 대구 : 30cm | - 꽃게 : 6.4cm | |
| - 황돔 : 15cm | - 민어 : 33cm | - 팔돔새우 : 10cm | |
| - 넙치 : 21cm | - 봉장어 : 35cm | - 백합 : 5cm | |

2. 지난주(2019.02.10~2019.02.16) 어장분포와 예보기간(2019.02.24~03.02) 어장예상도



3. 2019년 02월 12일 ~ 2019년 02월 18일 합성한 위성영상 표면 수온분포도



○ 해 · 어황에 관하여 문의가 있으시면 아래 주소 또는 담당자에게 전화로 연락주시면 성실히 답변 해드리겠습니다.

○ 우: 400-420 인천광역시 중구 을왕동 선녀바위로 14번지 국립수산물학원 서해수산업연구소 자원환경과

담당자 : 김맹진

☎ (032)745-0617