

## 2019년 5월 인천광역시 고용동향

- ❖ 이 자료는 전국 표본조사구내 약 34,800가구 중 인천지역 2,000가구의 15세 이상 가구원을 대상으로 2019년 5월 12일부터 18일까지 1주간의 경제활동상태를 경인지방통계청에서 조사한 결과임
- ❖ 통계표에 수록된 자료는 반올림되었으므로 전체 수치와 표내의 합계가 일치하지 않을 수도 있음
- ❖ 본문에 수록된 자료는 통계청 홈페이지(<http://kostat.go.kr>), 경인지방통계청 홈페이지(<http://kostat.go.kr/giro>) 및 국가통계포털(<http://kosis.kr>)을 통해 이용하실 수 있음

## 2019년 5월 인천시 고용동향

- **경제활동인구** : 1,663천명, 전년동월대비 1천명 증가
  - 경제활동참가율 : 65.9%, 전년동월대비 0.6%p 하락
- **고용률** : 63.1%, 전년동월대비 0.4%p 하락
  - 취업자 : 1,595천명, 전년동월대비 7천명(0.5%) 증가
  - ※ 15~64세 고용률(OECD비교기준) : 68.7%, 전년동월대비 0.3%p 하락
- **실업률** : 4.1% 전년동월대비 0.4%p 하락
  - 실업자 : 69천명, 전년동월대비 7천명(9.0%) 감소

### □ 인천시 고용동향

(단위 : 천명, %, %p)

구 분	'18. 4.	'18. 5.	'19. 4.	'19. 5.	전년동월대비		전월대비	
					증감	증감률	증감	증감률
15세이상인구(생산가능인구)	2,498	2,499	2,524	2,526	26.9	1.1	1.7	0.1

경제활동인구 (참가율)	1,642 (65.7)	1,663 (66.5)	1,665 (65.9)	1,663 (65.9)	0.6 (△0.6)	0.0	△1.3 0.0	△0.1
-----------------	-----------------	-----------------	-----------------	-----------------	---------------	-----	-------------	------

취업자 (고용률)		1,562 (62.5)	1,587 (63.5)	1,583 (62.7)	1,595 (63.1)	7.4 (△0.4)	0.5	11.6 (0.4)	0.7
산업별	농림어업	6	6	15	18	11.6	190.2	2.4	15.7
	광공업	358	357	333	331	△25.7	△7.2	△2.2	△0.7
	· 제조업	358	357	333	331	△25.7	△7.2	△2.2	△0.7
	사회간접자본 및 기타 서비스업	1,198	1,224	1,234	1,246	21.6	1.8	11.3	0.9
	· 건설업	126	131	113	122	△9.1	△6.9	9.5	8.4
	· 도소매, 숙박음식점업	329	344	351	359	14.4	4.2	7.6	2.2
	· 사업개안공공서비스업	560	562	566	564	2.7	0.5	△1.3	△0.2
	· 전기·운수·통신·금융업	184	187	205	201	13.7	7.3	△4.4	△2.1
연령별 취업자	15 ~ 29세	237	250	254	254	4.1	1.6	△0.1	△0.0
	30 ~ 39세	339	341	338	338	△3.3	△1.0	0.2	0.1
	40 ~ 49세	392	397	377	379	△18.4	△4.6	1.8	0.5
	50 ~ 59세	382	383	397	393	10.3	2.7	△4.3	△1.1
	60세 이상	212	216	217	231	14.7	6.8	13.9	6.4

실업자 (실업률)	80 (4.9)	76 (4.5)	82 (4.9)	69 (4.1)	△6.8 (△0.4)	△9.0	△12.8 (△0.8)	△15.7
--------------	-------------	-------------	-------------	-------------	----------------	------	-----------------	-------

비경제활동인구	856	836	860	863	26.2	3.1	2.9	0.3
---------	-----	-----	-----	-----	------	-----	-----	-----

※ 본표는 산식에 의해 천명 미만 단위에서 반올림되었으므로 전체 수치와 합계가 일치하지 않을 수 있음.

## □ 시·도별 고용동향

(단위 : 천명, %)

구 분	15세 이상 인구					경제활동 참가율	실업률	순 위	고용률			
	경 제 활 동 인 구			비 경 제 활동인구	15세 이상				15~64세 (OECD 비교기준)	순 위	순 위	
	취업자	실업자										
전국	44,460	28,468	27,322	1,145	15,992	64.0	4.0		61.5		67.1	
8대 평균	2,482	1,552	1,483	69	930	62.5	4.1		59.9		65.3	
서울	8,475	5,368	5,107	261	3,108	63.3	4.9	1	60.3	3	66.5	2
부산	2,961	1,743	1,676	68	1,218	58.9	3.9	7	56.6	8	64.0	8
인천	2,526	1,663	1,595	69	863	65.9	4.1	5	63.1	1	68.7	1
대구	2,105	1,286	1,230	56	819	61.1	4.3	4	58.4	7	64.5	4
광주	1,264	780	748	32	484	61.7	4.0	6	59.2	6	64.2	6
대전	1,291	803	766	37	489	62.2	4.6	2	59.3	5	64.5	4
울산	967	602	575	27	365	62.3	4.5	3	59.5	4	64.2	6
세종	265	171	167	5	94	64.5	2.6	8	62.8	2	65.9	3
경기	11,204	7,298	7,004	294	3,906	65.1	4.0		62.5		68.1	
강원	1,302	866	840	27	436	66.5	3.1		64.5		69.5	
충북	1,398	934	900	34	464	66.8	3.6		64.3		69.3	
충남	1,876	1,259	1,222	38	617	67.1	3.0		65.1		70.1	
전북	1,563	966	943	23	597	61.8	2.4		60.3		65.1	
전남	1,536	1,006	976	31	530	65.5	3.0		63.5		68.0	
경북	2,318	1,499	1,438	61	818	64.7	4.1		62.0		67.6	
경남	2,852	1,832	1,757	76	1,020	64.2	4.1		61.6		67.1	
제주	557	391	382	9	165	70.3	2.4		68.6		72.4	

고용률(%) : 인천(63.1)>세종(62.8)>서울(60.3)>울산(59.5)>대전(59.3)>광주(59.2)>대구(58.4)>부산(56.6)

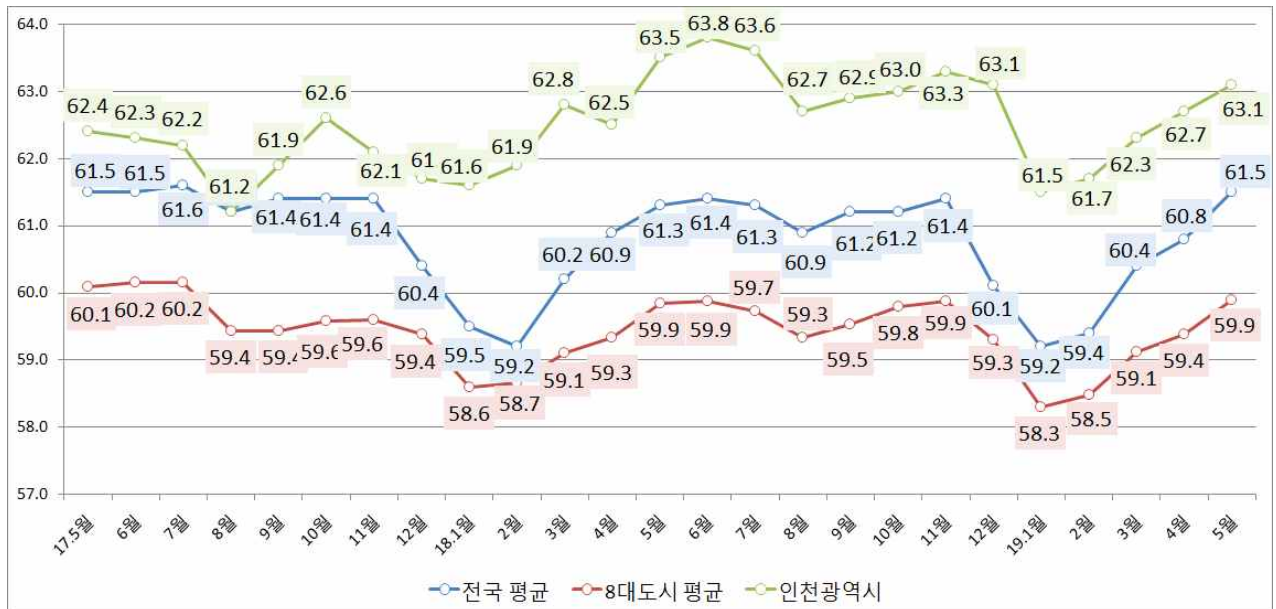
· 15~64세 고용률(%) : 인천(68.7)>서울(66.5)>세종(65.9)>>대구대전(64.5) > 광주-울산(64.2) >부산(64.0)

실업률(%) : 서울(4.9)>대전(4.6)>울산(4.5)>대구(4.3)>인천(4.1)>광주(4.0)>부산(3.9)>세종(2.6)

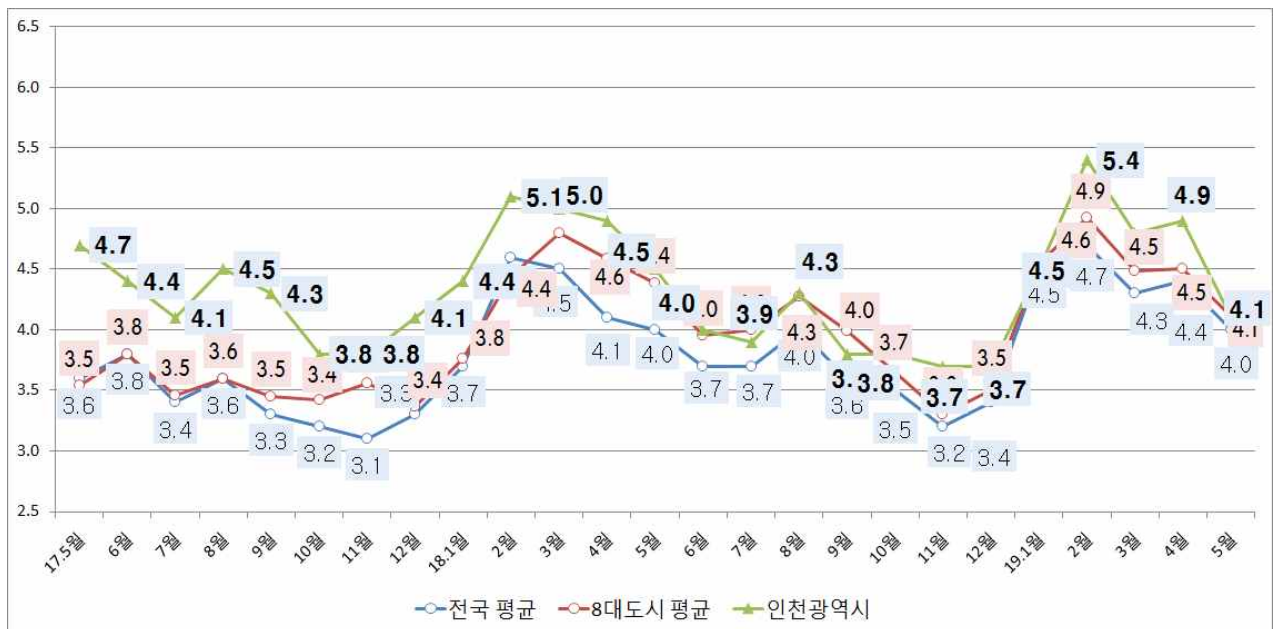
### - 경제 용어 설명 -

- **경제활동참가율** : 만15세이상 인구 중 경제활동인구(취업자+실업자)가 차지하는 비율  
(경제활동인구÷15세 이상인구×100)
- **고용률** : 만 15세 이상 인구 중 취업자가 차지하는 비율 (취업자 수÷15세 이상인구×100)
- **실업률** : 실업자가 경제활동인구(취업자+실업자)에서 차지하는 비율 (실업자 수÷경제활동인구×100)

## 고용률 추이



## 실업률 추이



## □ 인천시 종사상 지위별 취업자 동향

(단위 : 천명, %)

종사상 지위별 취업자	'18.5	'19.1	'19.1	'19.2	'19.4	'19.5	전년동월대비		전월대비	
							증감	증감률	증감	증감률
취업자 수 계	1,587	1,547	1,556	1,571	1,583	1,595	7.4	0.5	11.6	0.7
비임금근로자	318	314	314	315	310	325	6.9	2.2	14.7	4.7
*자영업자	278	274	274	276	272	281	3.2	1.2	8.8	3.2
*무급가족종사자	40	40	41	40	38	44	3.7	9.2	5.9	15.6
임금근로자	1,269	1,233	1,242	1,256	1,273	1,270	0.6	0.0	△3	△0.3
*상용근로자	817	825	823	830	825	823	6.1	0.7	△2	△0.3
*임시근로자	375	339	346	359	379	371	△4.5	△1.2	△9	△2.3
*일용근로자	77	70	72	67	68	76	△1.0	△1.3	8.1	11.9

### - 경제 용어 설명 -

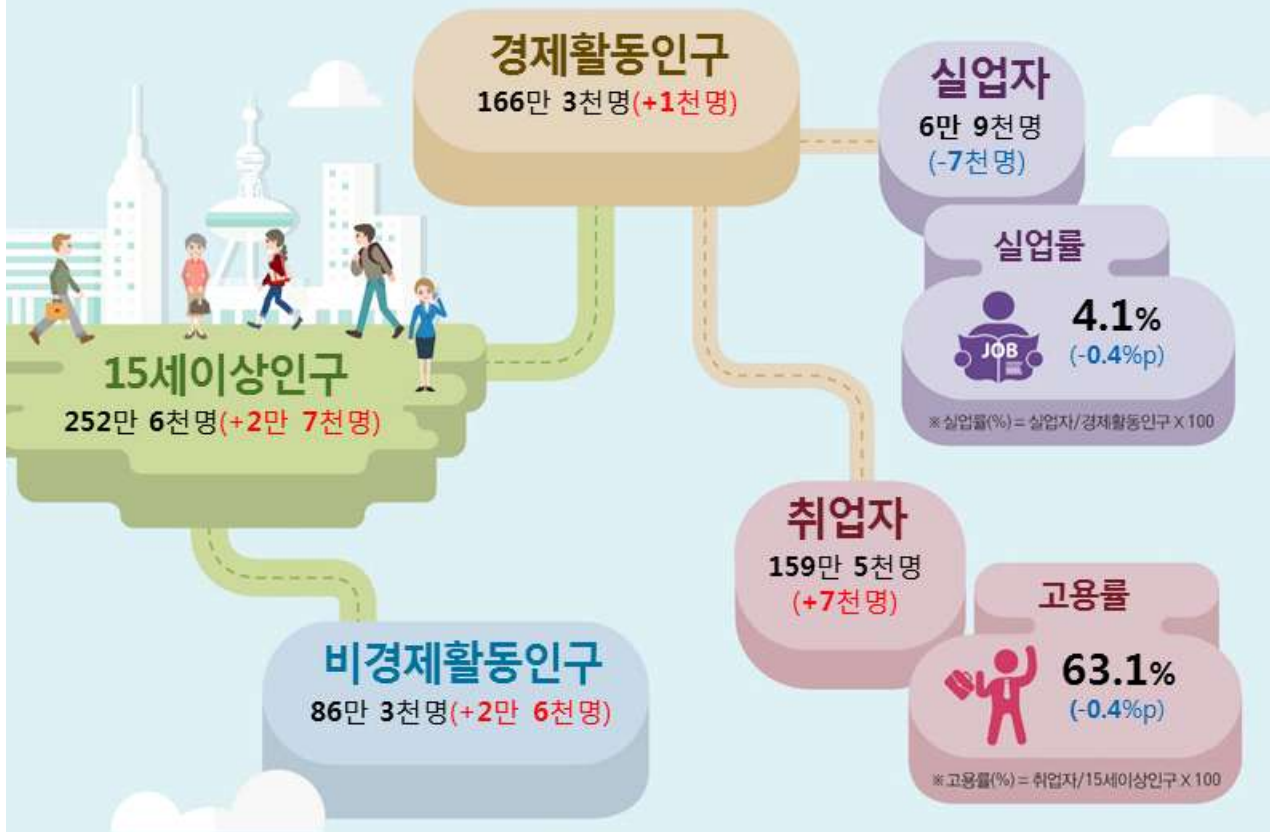
- **15세이상인구** : 대한민국에 상주하는 만 15세(매월 15일 현재) 이상인 자  
(생산가능인구) - 단, 군인(직업군인, 상근예비역 포함), 사회복무요원, 의무경찰, 형이  
확정된 교도소 수감자 등 제외
- **경제활동인구** : 만 15세 이상 인구 중 조사대상기간 동안 상품이나 서비스를 생산하기 위하여  
실제로 수입이 있는 일을 한 취업자와 일을 하지는 않았으나 구직활동을 한 실  
업자를 말함
- **경제활동참가율** : 만15세이상 인구 중 경제활동인구(취업자+실업자)가 차지하는 비율  
(경제활동인구÷15세 이상인구×100)
- **고용률** : 만 15세 이상 인구 중 취업자가 차지하는 비율 (취업자 수÷15세 이상인구×100)
- **실업률** : 실업자가 경제활동인구(취업자+실업자)에서 차지하는 비율 (실업자 수÷경제활동인구×100)
- **취업자** : ① 조사대상 주간 중 수입을 목적으로 1시간 이상 일한 자  
② 자기에게 직접적으로는 이득이나 수입이 오지 않더라도 자기가구에서  
경영하는 농장이나 사업체의 수입을 높이는 데 도운 가족종사자로서  
주당 18시간이상 일한 자(무급가족종사자)  
③ 직장 또는 사업체를 가지고 있으나 조사대상 주간 중 일시적인 병, 일기불  
순, 휴가 또는 연가, 노동쟁의 등의 이유로 일하지 못한 일시휴직자
- **실업자** : 조사대상주간에 수입 있는 일을 하지 않았고, 지난 4주간 일자리를 찾아 적극적으로  
로 구직활동을 하였던 사람으로서 일자리가 주어지면 즉시 취업이 가능한 사람

# 2019년 5월 인천광역시 고용동향

전년동월대비



## 경제활동인구 구조



## 산업별 취업자 현황

