

## 2019년 6월 인천광역시 고용동향

- ❖ 이 자료는 전국 표본조사구내 약 34,800가구 중 인천지역 2,000가구의 15세 이상 가구원을 대상으로 2019년 6월 9일부터 15일까지 1주간의 경제활동상태를 경인지방통계청에서 조사한 결과임
- ❖ 통계표에 수록된 자료는 반올림되었으므로 전체 수치와 표내의 합계가 일치하지 않을 수도 있음
- ❖ 본문에 수록된 자료는 통계청 홈페이지(<http://kostat.go.kr>), 경인지방통계청 홈페이지(<http://kostat.go.kr/giro>) 및 국가통계포털(<http://kosis.kr>)을 통해 이용하실 수 있음

## 2019년 6월 인천시 고용동향

- **경제활동인구** : 1,678천명, 전년동월대비 17천명 증가
  - 경제활동참가율 : 66.4%, 전년동월과 동일
- **고용률** : 63.2%, 전년동월대비 0.6%p 하락
  - 취업자 : 1,599천명, 전년동월대비 4천명(0.2%) 증가
  - ※ 15~64세 고용률(OECD비교기준) : 68.8%, 전년동월대비 0.4%p 하락
- **실업률** : 4.7%, 전년동월대비 0.7%p 상승
  - 실업자 : 79천명, 전년동월대비 13천명(19.8%) 증가

### □ 인천시 고용동향

(단위 : 천명, %, %p)

구 분	'18. 5.	'18. 6.	'19. 5.	'19. 6.	전년동월대비		전월대비	
					증감	증감률	증감	증감률
15세이상인구(생산가능인구)	2,499	2,500	2,526	2,529	28.7	1.1	2.9	0.1

경제활동인구 (참가율)	1,663 (66.5)	1,661 (66.4)	1,663 (65.9)	1,678 (66.4)	16.8 (0.0)	1.0	14.6 (0.5)	0.9
-----------------	-----------------	-----------------	-----------------	-----------------	---------------	-----	---------------	-----

취업자 (고용률)		1,587 (63.5)	1,595 (63.8)	1,595 (63.1)	1,599 (63.2)	3.8 (△0.6)	0.2	4.2 (0.1)	0.3
산업별	농림어업	6	6	18	19	12.5	204.9	0.9	5.1
	광공업	357	357	331	332	△24.5	△6.9	0.9	0.3
	· 제조업	357	357	331	332	△24.5	△6.9	0.9	0.3
	사회간접자본 및 기타 서비스업	1,224	1,232	1,246	1,248	15.8	1.3	2.4	0.2
	· 건설업	131	131	122	117	△13.7	△10.5	△4.9	△4.0
	· 도소매, 숙박음식점업	344	351	359	356	5.0	1.4	△2.3	△0.6
	· 사업개안공공서비스업	562	560	564	564	3.7	0.7	△0.5	△0.1
	· 전기·운수·통신·금융업	187	190	201	211	21.0	11.1	10.1	5.0
연령별 취업자	15 ~ 29세	250	253	254	252	△1.6	△0.6	△2.4	△0.9
	30 ~ 39세	341	338	338	345	6.3	1.9	6.7	2.0
	40 ~ 49세	397	396	379	379	△17.1	△4.3	△0.4	△0.1
	50 ~ 59세	383	389	393	389	△0.1	△0.0	△3.6	△0.9
	60세 이상	216	219	231	235	16.2	7.4	3.9	1.7

실업자 (실업률)	76 (4.5)	66 (4.0)	69 (4.1)	79 (4.7)	13.1 (0.7)	19.8	10.4 (0.6)	15.1
--------------	-------------	-------------	-------------	-------------	---------------	------	---------------	------

비경제활동인구	836	839	863	851	11.8	1.4	△11.8	△1.4
---------	-----	-----	-----	-----	------	-----	-------	------

※ 본표는 산식에 의해 천명 미만 단위에서 반올림되었으므로 전체 수치와 합계가 일치하지 않을 수 있음.

## □ 시·도별 고용동향

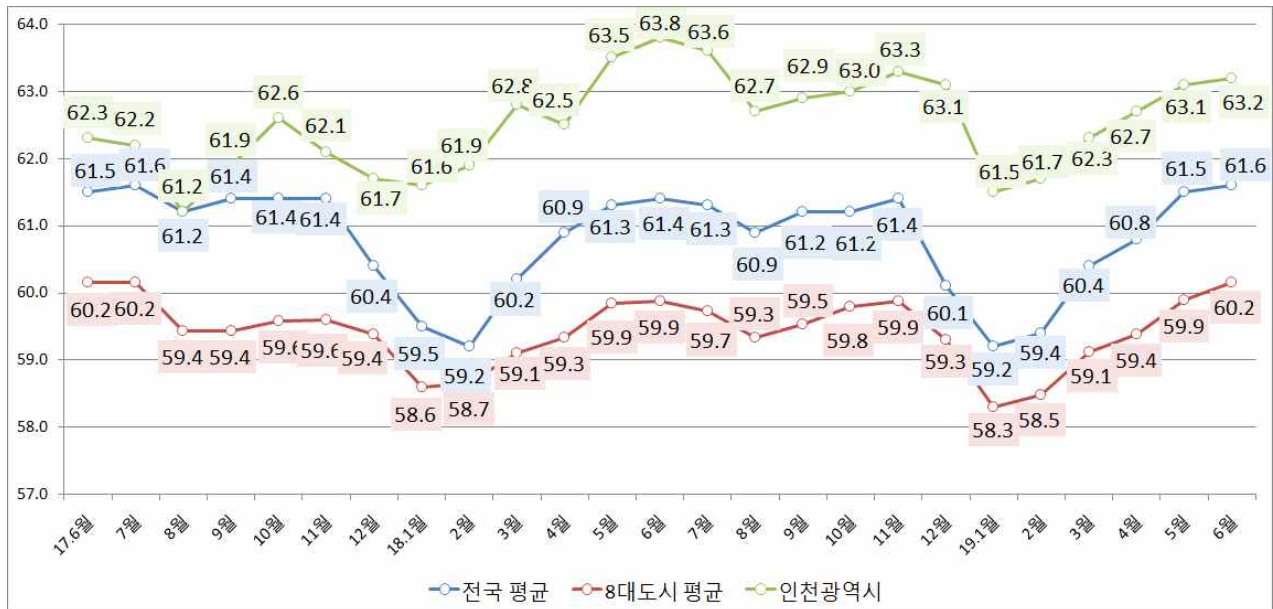
(단위 : 천명, %)

구 분	15세 이상 인구					경제활동 참가율	실업률	순위	고용률			
	경 제 활 동 인 구			비 경 제 활동인구	15세 이상				15~64세 (OECD 비교기준)			
	취업자	실업자										순위
전국	44,495	28,545	27,408	1,137	15,951	64.2	4.0		61.6		67.2	
8대 평균	2,482	1,556	1,489	66	926	62.7	4.0		60.2		65.5	
서울	8,473	5,368	5,134	234	3,105	63.4	4.4	3	60.6	3	66.7	2
부산	2,960	1,751	1,680	71	1,210	59.1	4.1	4	56.7	8	64.1	8
인천	2,529	1,678	1,599	79	851	66.4	4.7	1	63.2	1	68.8	1
대구	2,105	1,286	1,233	53	819	61.1	4.1	4	58.6	7	64.8	5
광주	1,264	781	753	27	483	61.8	3.5	7	59.6	6	64.3	6
대전	1,291	808	771	37	484	62.5	4.6	2	59.7	4	64.9	4
울산	966	601	577	24	366	62.2	4.0	6	59.7	4	64.2	7
세종	268	174	169	5	94	65.0	2.8	8	63.2	1	66.2	3
경기	11,232	7,330	7,051	279	3,902	65.3	3.8		62.8		68.3	
강원	1,302	861	832	29	442	66.1	3.4		63.8		68.9	
충북	1,400	924	890	34	476	66.0	3.7		63.6		68.2	
충남	1,878	1,260	1,216	44	619	67.1	3.5		64.7		69.7	
전북	1,563	969	944	25	594	62.0	2.6		60.4		65.2	
전남	1,536	1,013	975	38	523	66.0	3.8		63.5		67.9	
경북	2,318	1,514	1,447	67	804	65.3	4.4		62.4		67.9	
경남	2,853	1,839	1,755	84	1,014	64.5	4.6		61.5		67.1	
제주	558	391	383	7	167	70.0	1.9		68.7		72.5	
<div>👁 고용률(%) : 인천·세종(63.2)&gt;서울(60.6)&gt;대전·울산(59.7)&gt;광주(59.6)&gt;대구(58.6)&gt;부산(56.7)</div> <div>· 15~64세 고용률(%) : 인천(68.8)&gt;서울(66.7)&gt;세종(66.2)&gt;대전(64.9)&gt;대구(64.8)&gt;광주(64.3)&gt;울산(64.2) &gt;부산(64.1)</div> <div>👁 실업률(%) : 인천(4.7)&gt;대전(4.6)&gt;서울(4.4)&gt;부산·대구(4.1)&gt;울산(4.0)&gt;광주(3.5)&gt;세종(2.8)</div>												

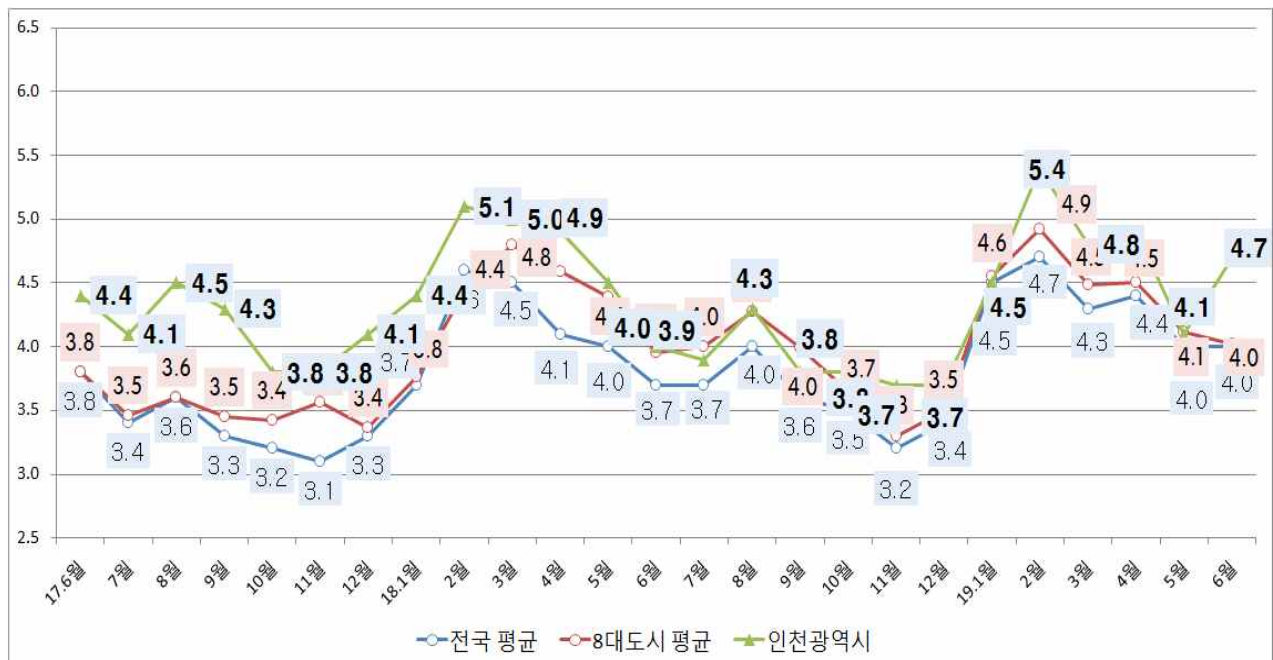
### - 경제 용어 설명 -

- **경제활동참가율** : 만15세이상 인구 중 경제활동인구(취업자+실업자)가 차지하는 비율  
(경제활동인구÷15세 이상인구×100)
- **고용률** : 만 15세 이상 인구 중 취업자가 차지하는 비율 (취업자 수÷15세 이상인구×100)
- **실업률** : 실업자가 경제활동인구(취업자+실업자)에서 차지하는 비율 (실업자 수÷경제활동인구×100)

## 고용률 추이



## 실업률 추이



## □ 인천시 중사상 지위별 취업자 동향

(단위 : 천명, %)

중사상 지위별 취업자	'18. 6	'19. 2	'19. 3	'19. 4	'19. 5	'19. 6	전년동월대비		전월대비	
							증감	증감률	증감	증감률
취업자 수 계	1,595	1,556	1,571	1,583	1,595	1,599	3.8	0.2	4.2	0.3
비임금근로자	316	314	315	310	325	328	11.4	3.6	2.7	0.8
*자영업자	276	274	276	272	281	286	10.5	3.8	5.4	1.9
*무급가족종사자	40	41	40	38	44	41	0.9	2.2	△3	△6.2
임금근로자	1,279	1,242	1,256	1,273	1,270	1,271	△7.6	△0.6	1.5	0.1
*상용근로자	822	823	830	825	823	823	0.8	0.1	0.0	0.0
*임시근로자	376	346	359	379	371	379	3.1	0.8	8.8	2.4
*일용근로자	80	72	67	68	76	69	△11.5	△14.3	△7	△9.7

### - 경제 용어 설명 -

- **15세이상인구** : 대한민국에 상주하는 만 15세(매월 15일 현재) 이상인 자  
(생산가능인구) - 단, 군인(직업군인, 상근예비역 포함), 사회복무요원, 의무경찰, 형이  
확정된 교도소 수감자 등 제외
- **경제활동인구** : 만 15세 이상 인구 중 조사대상기간 동안 상품이나 서비스를 생산하기 위하여  
실제로 수입이 있는 일을 한 취업자와 일을 하지는 않았으나 구직활동을 한 실  
업자를 말함
- **경제활동참가율** : 만15세이상 인구 중 경제활동인구(취업자+실업자)가 차지하는 비율  
(경제활동인구÷15세 이상인구×100)
- **고용률** : 만 15세 이상 인구 중 취업자가 차지하는 비율 (취업자 수÷15세 이상인구×100)
- **실업률** : 실업자가 경제활동인구(취업자+실업자)에서 차지하는 비율 (실업자 수÷경제활동인구×100)
- **취업자** : ① 조사대상 주간 중 수입을 목적으로 1시간 이상 일한 자  
② 자기에게 직접적으로는 이득이나 수입이 오지 않더라도 자기가구에서  
경영하는 농장이나 사업체의 수입을 높이는 데 도운 가족종사자로서  
주당 18시간이상 일한 자(무급가족종사자)  
③ 직장 또는 사업체를 가지고 있으나 조사대상 주간 중 일시적인 병, 일기불  
순, 휴가 또는 연가, 노동쟁의 등의 이유로 일하지 못한 일시휴직자
- **실업자** : 조사대상주간에 수입 있는 일을 하지 않았고, 지난 4주간 일자리를 찾아 적극적으로  
로 구직활동을 하였던 사람으로서 일자리가 주어지면 즉시 취업이 가능한 사람

## □ 청년고용현황(2019. 2/4분기)

(단위 : 천명, %, %p)

구 분	전 국				인 천				7대 도시 평균			
	'18. 2/4	'19. 2/4	전년동분기		'18. 2/4	'19. 2/4	전년동분기		'18. 2/4	'19. 2/4	전년동분기	
			증감	증감률			증감	증감률			증감	증감률
고용률	42.5	43.2	0.7		47.3	48.9	1.6		41.1	42.1	1.0	
실업률	10.1	10.6	0.5		10.8	9.3	△1.5		11.2	10.9	△0.3	
경제활동 참가율	47.3	48.4	1.1		53.0	53.9	0.9		46.2	47.2	1.0	
청년인구	9,158	9,078	△79.5	△0.9	522	519	△3.7	△1.3	602	593	△9.0	△1.5
청년경제 활동인구	4,330	4,389	59.2	1.4	277	280	2.8	0.9	291	293	2.0	0.7
취업자	3,894	3,924	30.0	0.8	247	253	6.6	0.9	259	262	3.0	1.2
실업자	437	466	29.1	6.7	30	26	△3.8	△12.7	31	31	0.0	0.0
청년비경제 활동인구	4,828	4,689	△138.7	△2.9	246	239	△6.5	△2.6	311	300	△11	△3.5

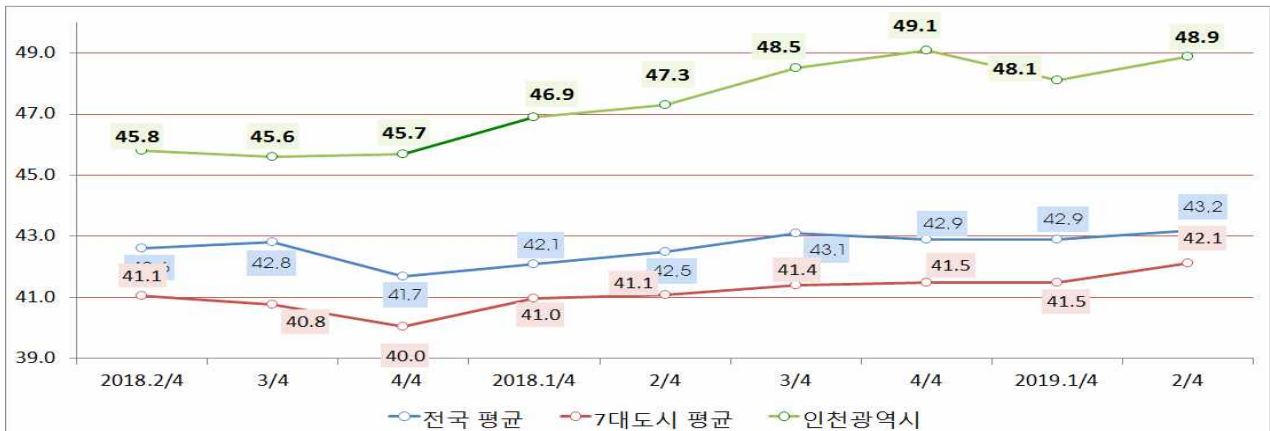
\* 청년기준 : 15세 ~ 29세

### ※ 7대 특·광역시 비교

☞ 고용률(%) : 인천(48.9)>서울(46.8)>부산(41.9)>대구(41.6)>대전(38.9)>광주(38.4) > 울산(38.3)

☞ 실업률(%) : 광주(12.9)>대전(11.8)>울산(11.4)>서울(10.4)>대구(10.2)>부산(10.0)>인천(9.3)

### 청년 고용률 추이



### 청년 실업률 추이



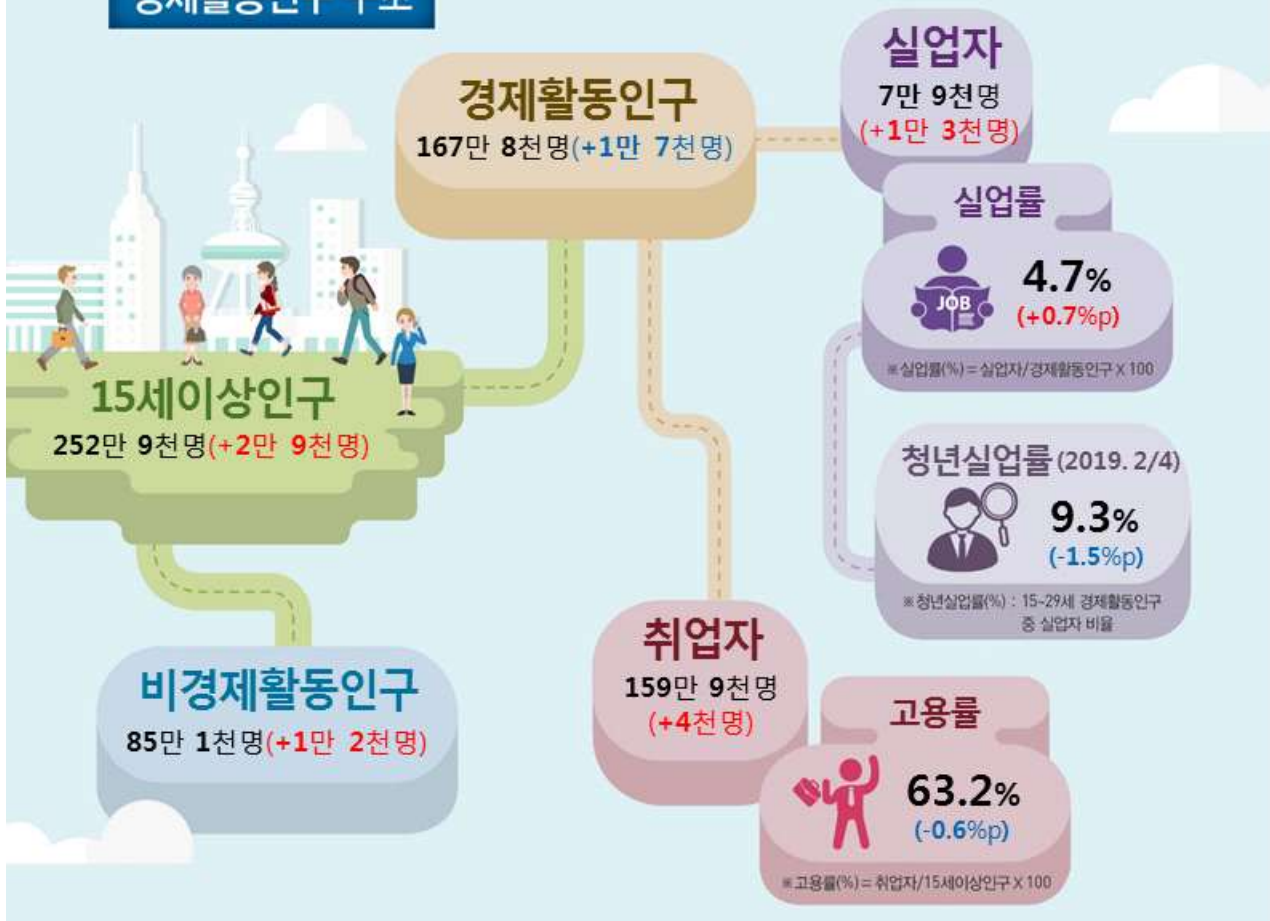


# 2019년 6월 인천광역시 고용동향

전년동월대비



## 경제활동인구 구조



## 산업별 취업자 현황

