

시 보

선 람	기관의 장

all ways INCHEON

제1776호

2019년 10월 10일 목요일

시보는 공문서의 효력을 갖습니다.

공 고

- 인천광역시공고 제2019-1716호 비영리민간단체 등록 변경 공고 (고용창출 미래연구소) 2
- 인천광역시공고 제2019-1720호 비영리민간단체 등록 공고 (인천길고양이보호연대) 3
- 인천광역시경제자유구역청공고 제2019-202호 도로사용개시에 관한 공고 4

회
람



발행 : 인천광역시 편집 : 대변인실

공 고

인천광역시공고 제2019-1716호

비영리민간단체등록 변경 공고

비영리민간단체지원법 제4조 및 동법시행령 제3조의 규정에 의하여 다음과 같이 비영리민간단체등록 변경사항을 공고합니다.

2019. 10. 7.

인 천 광 역 시 장

☐ 변경 등록 사항 : 대표자 및 소재지 변경

등록번호 (최초등록일)	단체명칭	변경사항			주된 사업
		구분	변경 전	변경 후	
제 2013-0- 인천광역시사3호 (2013. 1. 25)	고용 창출 미래연구소	대표자	강 한 혁	이 종 찬	○ 일자리 상담 및 지원사업, 직업훈련 지원사업 ○ 일자리박람회 개최, 세미나·워크숍 개최, 일자리정보지 발간
		소재지	인천 중구 축항대로 296번길 60-21, 2층(신흥동)	인천 계양구 마장로 549, 5층 (효성동, 영진빌딩)	

인천광역시공고 제2019-1720호

비영리민간단체 등록 공고

비영리민간단체지원법 제4조2항 및 동법 시행령 제3조3항에 의하여 다음과 같이 비영리민간단체 등록사항을 공고합니다.

☐ 등록사항

등록번호	단 체 명	대표자	소 재 지	주 된 사 업
제2019-0- 인천광역시 -22호 (2019.10.8)	인천길고양이 보호연대	고희경	인천 부평구 부평대로 102, 11층	길고양이의 삶의 질 향상을 위한 다양한 사업 ○ 재개발지역 고양이 구조 ○ 동물보호소의 아기고양이 구조 ○ 구조된 고양이 치료 및 입양 ○ 치료 목적의 길고양이 포획 시 포획틀 대여

2019. 10. 8.

인 천 광 역 시 장

인천광역시경제자유구역청공고 제2019-202호

도로사용개시에 관한 공고

「도로법」 제39조에 따라 도로사용 개시 구간을 다음과 같이
공고합니다.

2019년 10월 10일

인천광역시경제자유구역청장

1. 도로종류: 일반도로
2. 노 선 명: 임시도로2
3. 사용개시(폐지)구간: 노선별 도로현황조서 참조
4. 주요 통과지: 노선별 도로현황조서 참조
5. 개시일시: 2019. 10. 11.(금) 00:00
6. 폐지일시: 2021. 8. 19.(목) 00:00
7. 도면열람 기간: 2019. 10. 14. ~
8. 도면열람 장소: 인천경제자유구역청 송도기반과

첨부서류 1. 위치도 1부.
2. 도로현황조서 1부.

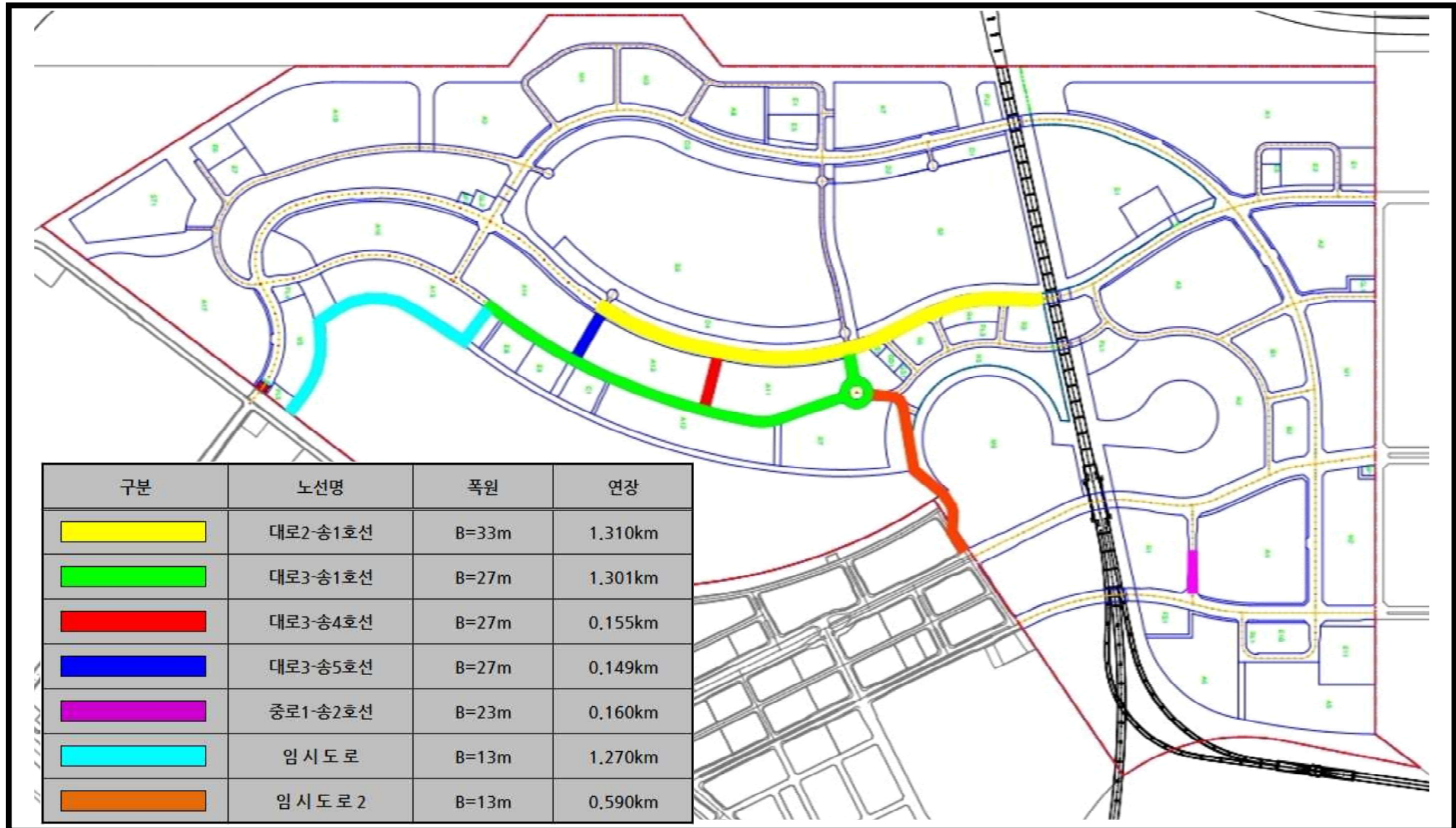
임시도로 2 위치도

공사명 : 송도6.8공구 대2-1호선 건설공사

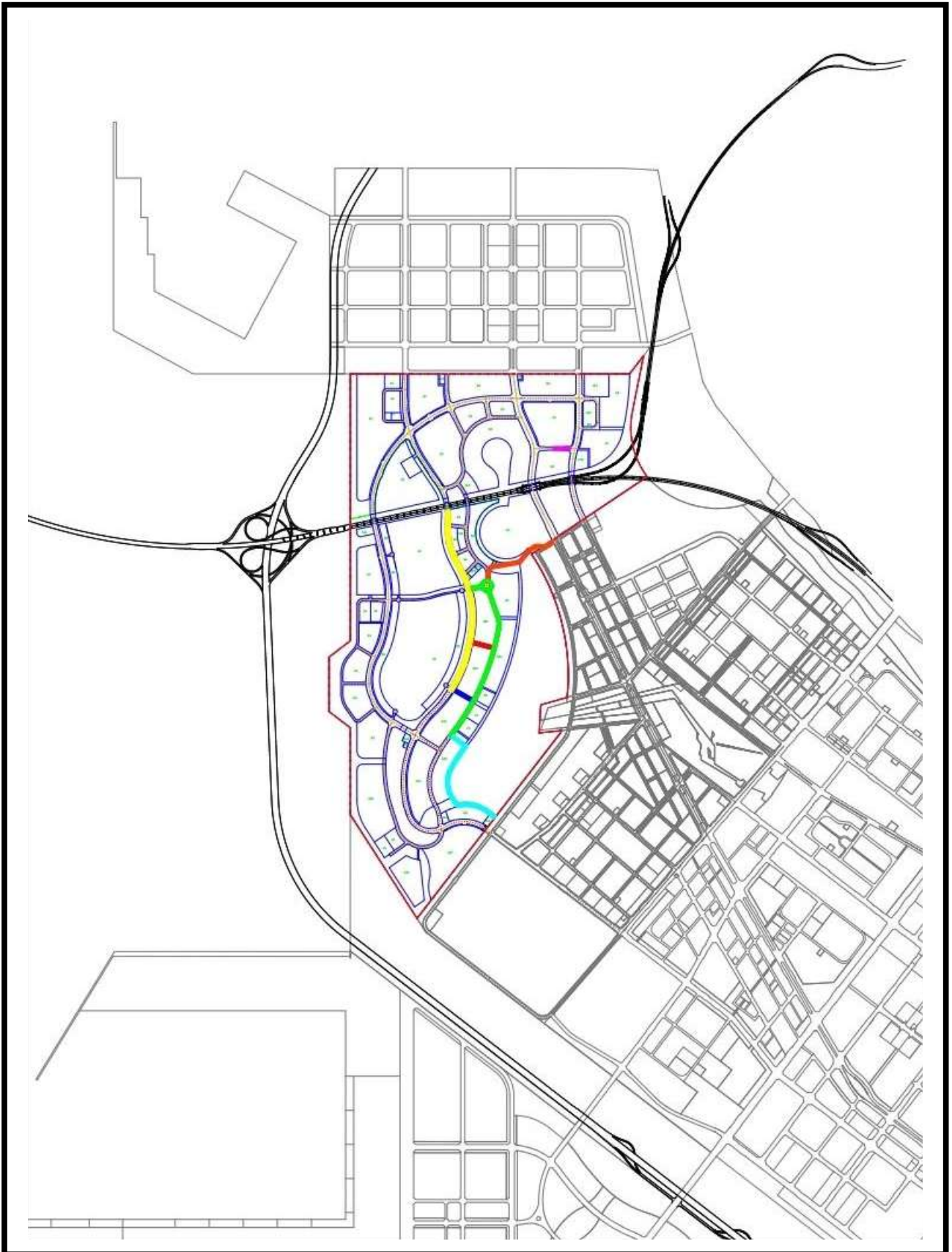


6,8공구 관리도로 현황

[위치도]



[지 형 도]



[도로 현황 조서]

공사명	등 급	류 별	번 호	폭 원		기 능	지형도면승인				사용 형태	주 요 경과지	비 고
				계 획	시 공		연 장		기 점	종 점			
							계 획	금 회					
송도6,8공구 기반시설 1단계 건설공사	대로	2	1	33	33	보조간선도로	3,030	1,310	송도6-8공구경계	중로1-230	일반도로		
	대로	3	1	27	27	집산도로	2,029	1,301	대로2-송1호선	대로2-송1호선	일반도로		
	대로	3	4	27	27	집산도로	155	155	대로2-송1호선	대로3-송1호선	일반도로		
	대로	3	5	27	27	집산도로	149	149	대로2-송1호선	대로3-송1호선	일반도로		
	대로	3	6	27	27	집산도로	178	0	대로2-송1호선	대로3-송1호선	일반도로		
	중로	1	2	23	23	집산도로	160	160	광로2-14	광로3-29	일반도로		
	-	-	-	13	13	-	1,270	1,270	송도6-8공구경계	대로3-송1호선	임시도로		
	-	-	-	13	13	-	590	590	대로3-송1호선	광로2-14	임시도로2		
	계												