

시 보

선 람	기관의 장

all ways INCHEON

제1863호

2020년 7월 27일 월요일

시보는 공문서의 효력을 갖습니다.

고 시

- 인천광역시고시 제2020-302호 공유수면 매립공사 준공 고시 2
- 인천광역시고시 제2020-303호 도시관리계획(증양근린공원 조성계획) 결정(변경) 및 지형도면 고시 3

공 고

- 인천광역시공고 제2020-1755호 2021년 수도권(인천광역시) 개발제한구역관리계획 변경 승인 공고 56
- 인천광역시공고 제2020-1780호 2020년도 인천광역시 중소기업육성자금 2차 변경 공고 57
- 인천광역시공고 제2020-1783호 정보통신공사업 신규 등록 공고 58
- 인천광역시공고 제2020-1786호 정보통신공사업 신규 등록 공고 59
- 인천광역시공고 제2020-1800호 『2020년 장애인 문화예술활동 지원사업』 추가 공모 60

입법예고

- 인천광역시입법예고 제2020-85호 인천광역시방위지원본부운영규정 전부개정안 입법예고 64
- 인천광역시입법예고 제2020-86호 인천광역시 기반시설 특별회계 설치 및 운영 조례 폐지 조례안 입법예고 .. 72

회
람



발행 : 인천광역시 편집 : 대변인실

고 시

인천광역시고시 제2020-302호

공유수면 매립공사 준공 고시

공유수면 매립공사 준공검사 신청(옹진군 덕적면 진3리 일원: 진리 지구)에 대하여 「공유수면 관리 및 매립에 관한 법률」 제45조에 따라 준공검사하고 이를 고시합니다.

관계도서는 인천광역시청(해양항만과, 032-440-4819)에 갖추어 놓았습니다.

2020. 7. 27.

인 천 광 역 시 장

1. 공유수면 매립공사 준공검사 연월일 : 2020. 7. 27.
2. 매립면허취득자의 성명 및 주소
가. 성 명 : 인천광역시 옹진군수
나. 주 소 : 인천광역시 미추홀구 매소홀로 120(용현동)
3. 매립목적: 공공시설용지(도로)
4. 매립공사 구역의 위치와 면적
가. 위 치: 인천광역시 덕적면 진3리 일원
나. 면 적: 1,446.2㎡
5. 매립공사의 시행기간 : 2019. 6. 25. ~ 2019. 12. 24.

붙임 : 준공검사확인증 1부(게재 생략). 끝.

인천광역시고시 제2020-303호

도시관리계획 (중앙근린공원 조성계획) 결정(변경) 및 지형도면 고시

도시관리계획(중앙근린공원 조성계획)에 대하여 『도시공원 및 녹지 등에 관한 법률』 제16조의2, 『국토의 계획 및 이용에 관한 법률』 제30조(도시·군관리계획의 결정), 제32조(도시·군관리 계획에 관한 지형도면의 고시 등) 규정에 따라 도시관리계획(중앙근린공원 조성계획)으로 결정(변경) 및 지형도면 고시합니다.

관계도서는 인천광역시청 (공원조성과 ☎032-458-7032, 인천대공원 사업소☎032-440-5824), 인천광역시미추홀구청 공원녹지과(☎032-880-4498), 인천광역시남동구청 공원녹지과(☎ 032-453-6293)에 갖추어 두고 일반인에게 보입니다.

2020. 7. 27.

인 천 광 역 시 장

1. 도시계획시설: 도시공원(공원:중앙근린공원)
2. 위 치: 인천광역시 남동구 간석동·구월동 / 미추홀구 관교동·문학동 일원
3. 면 적: 352,723.4m²
4. 도시계획시설(중앙근린공원) 조성계획결정(변경) 조서

도시계획시설(중앙근린공원)조성계획결정(변경)조서

가. 총괄표(위치 : 인천광역시 남동구 간석동, 구월동/ 미추홀구 관교동,문학동 일원)

구 분	변경전						변경후						비 고 ※부지 면적증감 내용
	부지면적 (㎡)	시설면적 (㎡)	건 축 물			공작물 (기)	부지면적 (㎡)	시설면적 (㎡)	건 축 물			공작물 (기)	
			동수(동)	바닥면적(㎡)	연면적(㎡)				동수(동)	바닥면적(㎡)	연면적(㎡)		
계	352,723.4	126,604.5	12동	24,251.62	44,300.82	1,092기	352,723.4	126,701	12동	24,249.22	44,298.42	1,092기	시설면적 증) 96.5㎡ 건축면적 감) 2.4㎡ 녹지면적 감) 96.5㎡
1지구	37,735.3	6,548.0	1동	112.0	112.0	114기	37,735.3	6,548.0	1동	112.0	112.0	114기	-
2지구	46,832.0	15,850.6	1동	133.12	133.12	99기	46,832.0	15,850.6	1동	133.12	133.12	99기	-
3지구	40,401.4	10,439.3	1동	103.0	103.0	155기	40,401.4	10,439.3	1동	103.0	103.0	155기	
4지구	43,023.0	11,716.2	1동	177.3	129.6	186기	43,023.0	11,716.2	1동	177.3	129.6	186기	
5지구	37,482.0	8,447.9	1동	102.5	97.7	122기	37,482.0	8,447.9	1동	102.5	97.7	122기	
6지구	17,783.7	9,297.6	-	-	-	66기	17,783.7	9,297.6	-	-	-	66기	
7지구	50,750.4	35,023.0	4동	23,221.3	43,323.0	70기	50,750.4	35,023.0	4동	23,221.3	43,323.0	70기	
8지구	52,233.8	22,355.9	2동	397.4	397.4	159기	52,233.8	22,452.4	2동	395	395	159기	시설면적 증)96.5㎡ 건축면적 감) 2.4㎡ 녹지면적 감) 96.5㎡
9지구	26,481.8	6,926.0	1동	5.0	5.0	121기	26,481.8	6,926.0	1동	5.0	5.0	121기	
· 기 정 : 시설율 : 35.89% · 녹지율 : 64.11% · 건폐율 : 6.88%							· 변 경 : 시설율 : 35.91% · 녹지율 : 64.09% · 건폐율 : 6.87%						

○ 1지구(변경없음)

구 분			변경전					변경후					비 고 ※부지 면적증감 내용		
			부지면적 (㎡)	시설면적 (㎡)	건 축 물			공작물 (기)	부지면적 (㎡)	시설면적 (㎡)	건 축 물			공작물 (기)	
					동수(동)	바닥면적(㎡)	연면적(㎡)				동수(동)	바닥면적(㎡)			연면적(㎡)
계			37,735.3	6,548.0	1동	112.0	112.0	114기	37,735.3	6,548.0	1동	112.0	112.0	114기	-
공 원 시 설	소계		6,548.0	6,548.0	-	-	-	-	6,548.0	6,548.0	-	-	-	-	-
	기 반 시 설	소계	4,904.2	4,904.2	-	-	-	-	4,904.2	4,904.2	-	-	-	-	-
		도로	3,238.1	3,238.1	-	-	-	-	3,238.1	3,238.1	-	-	-	-	-
		광장	1,666.1	1,666.1	-	-	-	-	1,666.1	1,666.1	-	-	-	-	-
	조경시설		917.0	917.0	-	-	-	11기	917.0	917.0	-	-	-	11기	-
	휴양시설		397.8	397.8	-	-	-	44기	397.8	397.8	-	-	-	44기	-
	유흥시설		217.0	217.0	-	-	-	2기	217.0	217.0	-	-	-	2기	-
	운동시설		-	-	-	-	-	4기	-	-	-	-	-	4기	-
	교양시설		-	-	-	-	-	1기	-	-	-	-	-	1기	-
	편익시설		-	-	-	-	-	14기	-	-	-	-	-	14기	-
관리시설		112.0	112.0	1동	112.0	112.0	38기	112.0	112.0	1동	112.0	112.0	38기	-	
녹지및기타			31,187.3	-	-	-	-	-	31,187.3	-	-	-	-	-	-

○ 2지구(변경없음)

구 분			변경전					변경후					비 고 ※부지 면적증감 내용		
			부지면적 (㎡)	시설면적 (㎡)	건 축 물			공작물 (기)	부지면적 (㎡)	시설면적 (㎡)	건 축 물			공작물 (기)	
					동수(동)	바닥면적(㎡)	연면적(㎡)				동수(동)	바닥면적(㎡)			연면적(㎡)
계			46,832.0	15,850.6	1동	133.12	133.12	99기	46,832.0	15,850.6	1동	133.12	133.12	99기	-
공 원 시 설	소계		15,850.6	15,850.6	-	-	-	-	15,850.6	15,850.6	-	-	-	-	-
	기 반 시 설	소계	6,663.6	6,663.6	-	-	-	-	6,663.6	6,663.6	-	-	-	-	-
		도로	3,215.3	3,215.3	-	-	-	-	3,215.3	3,215.3	-	-	-	-	-
		광장	3,448.3	3,448.3	-	-	-	-	3,448.3	3,448.3	-	-	-	-	-
	조경시설		2,402.0	2,402.0	-	-	-	41기	2,402.0	2,402.0	-	-	-	41기	-
	휴양시설		-	-	-	-	-	-	-	-	-	-	-	-	-
	유흥시설		123.0	123.0	-	-	-	-	123.0	123.0	-	-	-	-	-
	운동시설		5,489.0	5,489.0	-	-	-	8기	5,489.0	5,489.0	-	-	-	8기	-
	교양시설		194.0	194.0	-	-	-	-	194.0	194.0	-	-	-	-	-
	편익시설		979.0	979.0	1동	133.12	133.12	2기	979.0	979.0	1동	133.12	133.12	2기	-
	관리시설		-	-	-	-	-	48기	-	-	-	-	-	48기	-
녹지및기타			30,981.4	30,981.4	-	-	-	-	30,981.4	30,981.4	-	-	-	-	-

○ 3지구(변경없음)

구 분			변경전					변경후					비 고 ※부지 면적증감 내용		
			부지면적 (㎡)	시설면적 (㎡)	건 축 물			공작물 (기)	부지면적 (㎡)	시설면적 (㎡)	건 축 물			공작물 (기)	
					동수(동)	바닥면적(㎡)	연면적(㎡)				동수(동)	바닥면적(㎡)			연면적(㎡)
계			40,401.4	10,439.3	1동	103.0	103.0	155기	40,401.4	10,439.3	1동	103.0	103.0	155기	-
공 원 시 설	소계		10,439.3	10,439.3	-	-	-	-	10,439.3	10,439.3	-	-	-	-	-
	기 반 시 설	소계	9,250.9	9,250.9	-	-	-	-	9,250.9	9,250.9	-	-	-	-	-
		도로	6,421.7	6,421.7	-	-	-	-	6,421.7	6,421.7	-	-	-	-	-
		광장	2,829.2	2,829.2	-	-	-	-	2,829.2	2,829.2	-	-	-	-	-
	조경시설		832.8	832.8	-	-	-	20기	832.8	832.8	-	-	-	20기	-
	휴양시설		-	-	-	-	-	109기 247m	-	-	-	-	-	109기 247m	-
	유흥시설		-	-	-	-	-	-	-	-	-	-	-	-	-
	운동시설		-	-	-	-	-	16기	-	-	-	-	-	16기	-
	교양시설		-	-	-	-	-	-	-	-	-	-	-	-	-
	편익시설		130.0	130.0	-	-	-	7기	130.0	130.0	-	-	-	7기	-
	관리시설		225.6	225.6	1동	103.0	103.0	3기	225.6	225.6	1동	103.0	103.0	3기	-
녹지및기타			29,962.1	-	-	-	-	-	29,962.1	-	-	-	-	-	-

○ 4지구(변경없음)

구 분			변경전					변경후						비 고 ※부지 면적증감 내용	
			부지면적 (㎡)	시설면적 (㎡)	건 축 물			공작물 (기)	부지면적 (㎡)	시설면적 (㎡)	건 축 물				공작물 (기)
					동수(동)	바닥면적(㎡)	연면적(㎡)				동수(동)	바닥면적(㎡)	연면적(㎡)		
계			43,023.0	11,716.2	1동	177.3	129.6	186기	43,023.0	11,716.2	1동	177.3	129.6	186기	-
공 원 시 설	소계		11,716.2	11,716.2	-	-	-	-	11,716.2	11,716.2	-	-	-	-	-
	기 반 시 설	소계	8,916.7	8,916.7	-	-	-	-	8,916.7	8,916.7	-	-	-	-	-
		도로	4,041.7	4,041.7	-	-	-	-	4,041.7	4,041.7	-	-	-	-	-
		광장	4,875.0	4,875.0	-	-	-	-	4,875.0	4,875.0	-	-	-	-	-
	조경시설		1,617.5	1,617.5	-	-	-	5기	1,617.5	1,617.5	-	-	-	5기	-
	휴양시설		252.0	252.0	-	-	-	97기	252.0	252.0	-	-	-	97기	-
	유희시설		205.0	205.0	-	-	-	1기	205.0	205.0	-	-	-	1기	-
	운동시설		152.0	152.0	-	-	-	10기	152.0	152.0	-	-	-	10기	-
	교양시설		-	-	-	-	-	-	-	-	-	-	-	-	-
	편익시설		299.0	299.0	-	-	-	29기	299.0	299.0	-	-	-	29기	-
	관리시설		274.0	274.0	1동	177.3	129.6	44기	274.0	274.0	1동	177.3	129.6	44기	-
녹지및기타			31,306.8	-	-	-	-	-	31,306.8	-	-	-	-	-	-

○ 5지구(변경없음)

구 분			변경전					변경후					비 고 ※부지 면적증감 내용		
			부지면적 (㎡)	시설면적 (㎡)	건 축 물			공작물 (기)	부지면적 (㎡)	시설면적 (㎡)	건 축 물			공작물 (기)	
					동수(동)	바닥면적(㎡)	연면적(㎡)				동수(동)	바닥면적(㎡)			연면적(㎡)
계			37,482.0	8,447.9	1동	102.5	97.7	122기	37,482.0	8,447.9	1동	102.5	97.7	122기	-
공 원 시 설	소계		8,447.9	8,447.9	-	-	-	-	8,447.9	8,447.9	-	-	-	-	-
	기 반 시 설	소계	5,457.9	5,457.9	-	-	-	-	5,457.9	5,457.9	-	-	-	-	-
		도로	2,865.5	2,865.5	-	-	-	-	2,865.5	2,865.5	-	-	-	-	-
		광장	2,592.4	2,592.4	-	-	-	-	2,592.4	2,592.4	-	-	-	-	-
	조경시설		512.0	512.0	-	-	-	4기	512.0	512.0	-	-	-	4기	-
	휴양시설		519.0	519.0	-	-	-	63기	519.0	519.0	-	-	-	63기	-
	유흥시설		160.0	160.0	-	-	-	3기	160.0	160.0	-	-	-	3기	-
	운동시설		1,216.0	1,216.0	-	-	-	12기	1,216.0	1,216.0	-	-	-	12기	-
	교양시설		-	-	-	-	-	-	-	-	-	-	-	-	-
	편익시설		583.0	583.0	1동	102.5	97.7	4기	583.0	583.0	1동	102.5	97.7	4기	-
관리시설		-	-	-	-	-	36기	-	-	-	-	-	36기	-	
녹지및기타			29,034.1	-	-	-	-	-	29,034.1	-	-	-	-	-	-

○ 6지구(변경없음)

구 분			변경전					변경후					비 고 ※부지 면적증감 내용		
			부지면적 (㎡)	시설면적 (㎡)	건 축 물			공작물 (기)	부지면적 (㎡)	시설면적 (㎡)	건 축 물			공작물 (기)	
					동수(동)	바닥면적(㎡)	연면적(㎡)				동수(동)	바닥면적(㎡)			연면적(㎡)
계			17,783.7	9,297.6	-	-	-	66기	17,783.7	9,297.6	-	-	-	66기	-
공 원 시 설	소계		9,297.6	9,297.6	-	-	-	-	9,297.6	9,297.6	-	-	-	-	-
	기 반 시 설	소계	6,037.2	6,037.2	-	-	-	-	6,037.2	6,037.2	-	-	-	-	-
		도로	2,209.3	2,209.3	-	-	-	-	2,209.3	2,209.3	-	-	-	-	-
		광장	3,827.9	3,827.9	-	-	-	-	3,827.9	3,827.9	-	-	-	-	-
	조경시설		-	-	-	-	-	5기	-	-	-	-	-	5기	-
	휴양시설		1,305.4	1,305.4	-	-	-	48기	1,305.4	1,305.4	-	-	-	48기	-
	유흥시설		-	-	-	-	-	-	-	-	-	-	-	-	-
	운동시설		-	-	-	-	-	-	-	-	-	-	-	-	-
	교양시설		330.0	330.0	-	-	-	-	330.0	330.0	-	-	-	-	-
	편익시설		1,625.0	1,625.0	-	-	-	-	1,625.0	1,625.0	-	-	-	-	-
	관리시설		-	-	-	-	-	13기	-	-	-	-	-	13기	-
녹지및기타			8,486.1	-	-	-	-	-	8,486.1	-	-	-	-	-	-

○ 7지구(변경없음)

구 분			변경전					변경후					비 고 ※부지 면적증감 내용		
			부지면적 (㎡)	시설면적 (㎡)	건 축 물			공작물 (기)	부지면적 (㎡)	시설면적 (㎡)	건 축 물			공작물 (기)	
					동수(동)	바닥면적(㎡)	연면적(㎡)				동수(동)	바닥면적(㎡)			연면적(㎡)
계			50,750.4	35,023.0	4동	23,221.3	43,323.0	70기	50,750.4	35,023.0	4동	23,221.3	43,323.0	70기	-
공 원 시 설	소계		35,023.0	35,023.0	-	-	-	-	35,023.0	35,023.0	-	-	-	-	-
	기 반 시 설	소계	10,082.0	10,082.0	-	-	-	-	10,082.0	10,082.0	-	-	-	-	-
		도로	662.0	662.0	-	-	-	-	662.0	662.0	-	-	-	-	-
		광장	9,420.0	9,420.0	-	-	-	-	9,420.0	9,420.0	-	-	-	-	-
	조경시설		588.0	588.0	-	-	-	-	588.0	588.0	-	-	-	-	-
	휴양시설		-	-	-	-	-	14기	-	-	-	-	-	14기	-
	유흥시설		-	-	-	-	-	-	-	-	-	-	-	-	-
	운동시설		-	-	-	-	-	-	-	-	-	-	-	-	-
	교양시설		13,822.0	13,822.0	1동	12,690.3	22,187.0	-	13,822.0	13,822.0	1동	12,690.3	22,187.0	-	-
	편익시설		10,531.0	10,531.0	3동	10,531.0	21,136.0	2기	10,531.0	10,531.0	3동	10,531.0	21,136.0	2기	-
	관리시설		-	-	-	-	-	54기	-	-	-	-	-	54기	-
녹지및기타			15,727.4	-	-	-	-	-	15,727.4	-	-	-	-	-	-

○ 8지구(변경)

구 분			변경전					변경후					비 고 ※부지 면적증감 내용		
			부지면적 (㎡)	시설면적 (㎡)	건 축 물			공작물 (기)	부지면적 (㎡)	시설면적 (㎡)	건 축 물			공작물 (기)	
					동수(동)	바닥면적(㎡)	연면적(㎡)				동수(동)	바닥면적(㎡)			연면적(㎡)
계			52,233.8	22,355.9	2동	397.4	397.4	159기	52,233.8	22,452.4	2동	395	395	159기	시설면적 증) 96.5㎡ 건축면적 감) 2.4㎡ 녹지면적 감) 96.5㎡
공 원 시 설	소계		22,355.9	22,355.9	-	-	-	-	22,437	22,437	-	-	-	-	도로면적 감) 15.5㎡
	기 반 시 설	소계	14,160.7	14,160.7	-	-	-	-	14,145.2	14,145.2	-	-	-	-	-
		도로	4,469.1	4,469.1	-	-	-	-	4,453.6	4,453.6	-	-	-	-	감) 15.5㎡
		광장	9,691.6	9,691.6	-	-	-	-	9,691.6	9,691.6	-	-	-	-	-
	조경시설		273.0	273.0	-	-	-	6기	273.0	273.0	-	-	-	6기	-
	휴양시설		401.5	401.5	-	-	-	73기	401.5	401.5	-	-	-	73기	-
	유흥시설		-	-	-	-	-	-	-	-	-	-	-	-	-
	운동시설		562.0	562.0	-	-	-	14기	562.0	562.0	-	-	-	14기	-
	교양시설		6,891.3	6,891.3	1동	330.0	330.0	-	7,003.3	7,003.3	1동	327.6	327.6	-	시설면적 증) 112㎡ 건축면적 감) 2.4㎡
	편익시설		67.4	67.4	1동	67.4	67.4	18기	67.4	67.4	1동	67.4	67.4	18기	-
	관리시설		-	-	-	-	-	48기	-	-	-	-	-	48기	-
녹지및기타			29,877.9	-	-	-	-	-	29,781.4	-	-	-	-	-	녹지면적 감) 96.5㎡

○ 9지구(변경없음)

구 분			변경전					변경후					비 고 ※부지 면적증감 내용		
			부지면적 (㎡)	시설면적 (㎡)	건 축 물			공작물 (기)	부지면적 (㎡)	시설면적 (㎡)	건 축 물			공작물 (기)	
					동수(동)	바닥면적(㎡)	연면적(㎡)				동수(동)	바닥면적(㎡)			연면적(㎡)
계			26,481.8	6,926.0	1동	5.0	5.0	121기	26,481.8	6,926.0	1동	5.0	5.0	121기	-
공 원 시 설	소계		6,926.0	6,926.0	-	-	-	-	6,926.0	6,926.0	-	-	-	-	-
	기 반 시 설	소계	5,936.0	5,936.0	-	-	-	-	5,936.0	5,936.0	-	-	-	-	-
		도로	3,289.0	3,289.0	-	-	-	-	3,289.0	3,289.0	-	-	-	-	-
		광장	2,647.0	2,647.0	-	-	-	-	2,647.0	2,647.0	-	-	-	-	-
	조경시설		-	-	-	-	-	11기	-	-	-	-	-	11기	-
	휴양시설		85.0	85.0	-	-	-	104기	85.0	85.0	-	-	-	104기	-
	유희시설		100.0	100.0	-	-	-	1기	100.0	100.0	-	-	-	1기	-
	운동시설		252.0	252.0	-	-	-	2기	252.0	252.0	-	-	-	2기	-
	교양시설		-	-	-	-	-	-	-	-	-	-	-	-	-
	편익시설		553.0	553.0	1동	5.0	5.0	3기	553.0	553.0	1동	5.0	5.0	3기	-
관리시설		-	-	-	-	-	-	-	-	-	-	-	-	-	
녹지및기타			19,555.8	-	-	-	-	-	19,555.8	-	-	-	-	-	-

나. 시설조서

○ 1지구(변경없음)

구 분	변 경 전										변 경 후										비 고	
	시설명	부호	위치	부지 면적 (㎡)	시설 면적 (㎡)	구조	규모	건축물(㎡)		공작물 (기)	시설명	부호	위치	부지 면적 (㎡)	시설 면적 (㎡)	구조	규모	건축물(㎡)		공작물 (기)		
								바닥면적	연면적									바닥면적	연면적			
합 계				37,735.3	6,548.0	-	1동	112.0	112.0	114	합 계				37,735.3	6,548.0	-	1동	112.0	112.0	114	-
기 본 시 설	계			4,904.2	4,904.2	-	-	-	-	-	계			4,904.2	4,904.2	-	-	-	-	-	-	
	도로		전지역	3,238.1	3,238.1	-	-	-	-	-	도로		전지역	3,238.1	3,238.1	-	-	-	-	-	-	
	광장	가		1,666.1	1,666.1	-	-	-	-	-	광장	가		1,666.1	1,666.1	-	-	-	-	-	-	
		가-1	희망의 숲	(503.0)	(503.0)	-	-	-	-	-		가-1	희망의 숲	(503.0)	(503.0)	-	-	-	-	-	-	
		가-2	휴게광장	(624.2)	(624.2)	-	-	-	-	-		가-2	휴게광장	(624.2)	(624.2)	-	-	-	-	-	-	
		가-3	진입광장	(208.3)	(208.3)	-	-	-	-	-		가-3	진입광장	(208.3)	(208.3)	-	-	-	-	-	-	
		가-4	무지개광장	(153.9)	(153.9)	-	-	-	-	-		가-4	무지개광장	(153.9)	(153.9)	-	-	-	-	-	-	
		가-5	중심마당	(176.7)	(176.7)	-	-	-	-	-		가-5	중심마당	(176.7)	(176.7)	-	-	-	-	-	-	
조 경 시 설	계			917.0	917.0	-	-	-	-	11	계			917.0	917.0	-	-	-	-	11	-	
	초 화 원	나		719.3	719.3	-	-	-	-	-	초 화 원	나		719.3	719.3	-	-	-	-	-	-	
	기념비	다		197.7	197.7	-	-	-	-	2	기념비	다		197.7	197.7	-	-	-	-	2	-	
	사각정자	①		-	-	-	-	-	-	8	사각정자	①		-	-	-	-	-	-	8	-	

구 분	변 경 전										변 경 후										비 고
	시설명	부호	위치	부지 면적 (㎡)	시설 면적 (㎡)	구조	규모	건축물(㎡)		공작물 (기)	시설명	부호	위치	부지 면적 (㎡)	시설 면적 (㎡)	구조	규모	건축물(㎡)		공작물 (기)	
								바닥면적	연면적									바닥면적	연면적		
휴양 시설	계			397.8	397.8	-	-	-	-	44	계			397.8	397.8	-	-	-	-	44	-
	원형파이프 의자	②		-	-	-	-	-	-	-	원형파이프 의자	②		-	-	-	-	-	-	-	-
	벤치	③		-	-	-	-	-	-	44	벤치	③		-	-	-	-	-	-	44	-
	휴게쉼터	라		397.8	397.8	-	-	-	-	-	휴게쉼터	라		397.8	397.8	-	-	-	-	-	-
	쉼터(1)	라-1		(54.3)	(54.3)	-	-	-	-	-	쉼터(1)	라-1		(54.3)	(54.3)	-	-	-	-	-	-
	쉼터(2)	라-2		(6.8)	(6.8)	-	-	-	-	-	쉼터(2)	라-2		(6.8)	(6.8)	-	-	-	-	-	-
	쉼터(3)	라-3		(36.0)	(36.0)	-	-	-	-	-	쉼터(3)	라-3		(36.0)	(36.0)	-	-	-	-	-	-
	쉼터(4)	라-4		(238.6)	(238.6)	-	-	-	-	-	쉼터(4)	라-4		(238.6)	(238.6)	-	-	-	-	-	-
	쉼터(5)	라-5		(52.1)	(52.1)	-	-	-	-	-	쉼터(5)	라-5		(52.1)	(52.1)	-	-	-	-	-	-
유희 시설	계			217.0	217.0	-	-	-	-	2	계			217.0	217.0	-	-	-	-	2	-
	어린이 놀이터	마		217.0	217.0	-	-	-	-	-	어린이 놀이터	마		217.0	217.0	-	-	-	-	-	-
	조립놀이대	④		-	-	-	-	-	-	1	조립놀이대	④		-	-	-	-	-	-	1	-
	그네	⑤		-	-	-	-	-	-	1	그네	⑤		-	-	-	-	-	-	1	-

구 분	변 경 전										변 경 후										비 고
	시설명	부호	위치	부지 면적 (㎡)	시설 면적 (㎡)	구조	규모	건축물(㎡)		공작물 (기)	시설명	부호	위치	부지 면적 (㎡)	시설 면적 (㎡)	구조	규모	건축물(㎡)		공작물 (기)	
								바닥면적	연면적									바닥면적	연면적		
운동 시설	계			-	-	-	-	-	-	4	계			-	-	-	-	-	-	4	-
	체력단련 시설	⑥		-	-	-	-	-	-	4	체력단련시 설	⑥		-	-	-	-	-	-	4	-
교양 시설	계			-	-	-	-	-	-	1	계			-	-	-	-	-	-	1	-
	기념비	⑦		-	-	-	-	-	-	1	기념비	⑦		-	-	-	-	-	-	1	-
편의 시설	계			-	-	-	-	-	-	14	계			-	-	-	-	-	-	14	-
	안내판	⑧		-	-	-	-	-	-	-	안내판	⑧		-	-	-	-	-	-	-	-
	블라드	⑨		-	-	-	-	-	-	14	블라드	⑨		-	-	-	-	-	-	14	-
관리 시설	계			112.0	112.0	-	1동	112.0	112.0	38	계			112.0	112.0	-	1동	112.0	112.0	38	-
	화장실	1		112.0	112.0	-	1동	112.0	112.0	-	화장실	1		112.0	112.0	-	1동	112.0	112.0	-	-
	안내판	⑩		-	-	-	-	-	-	2	안내판	⑩		-	-	-	-	-	-	2	-
	공원등	⑪		-	-	-	-	-	-	36	공원등	⑪		-	-	-	-	-	-	36	-
녹지 및 기타 시설	계			31,187.3	-	-	-	-	-	-	계			31,187.3	-	-	-	-	-	-	-
	녹지	-		31,187.3	-	-	-	-	-	-	녹지	-		31,187.3	-	-	-	-	-	-	-

○ 2지구(변경없음)

구 분	변 경 전										변 경 후										비 고	
	시설명	부호	위치	부지 면적 (㎡)-	시설 면적 (㎡)	구조	규모	건축물(㎡)		공작물 (기)	시설명	부호	위치	부지 면적 (㎡)	시설 면적 (㎡)	구조	규모	건축물(㎡)		공작물 (기)		
								바닥면적	연면적									바닥면적	연면적			
기 본 시 설	합 계			46,832.0	15,850.6	-	1동	133.12	133.12	99	합 계			46,832.0	15,850.6	-	1동	133.12	133.12	99	-	
	계			6,663.6	6,663.6	-	-	-	-	-	계			6,663.6	6,663.6	-	-	-	-	-	-	
	도로		전지역	3,215.3	3,215.3	-	-	-	-	-	도로		전지역	3,215.3	3,215.3	-	-	-	-	-	-	
	광장	가			3,448.3	3,448.3	-	-	-	-	-	광장	가			3,448.3	3,448.3	-	-	-	-	-
		가-1	중앙광장	(2,440.0)	(2,440.0)	-	-	-	-	-	-		가-1	중앙광장	(2,440.0)	(2,440.0)	-	-	-	-	-	-
		가-2	진입광장	(494.3)	(494.3)	-	-	-	-	-	-		가-2	진입광장	(494.3)	(494.3)	-	-	-	-	-	-
		가-3	부진입 광장(1)	(128.0)	(128.0)	-	-	-	-	-	-		가-3	부진입 광장(1)	(128.0)	(128.0)	-	-	-	-	-	-
		가-4	부진입 광장(2)	(88.0)	(88.0)	-	-	-	-	-	-		가-4	부진입 광장(2)	(88.0)	(88.0)	-	-	-	-	-	-
		가-5	부진입 광장(3)	(166.0)	(166.0)	-	-	-	-	-	-		가-5	부진입 광장(3)	(166.0)	(166.0)	-	-	-	-	-	-
		가-6	부진입 광장(4)	(132.0)	(132.0)	-	-	-	-	-	-		가-6	부진입 광장(4)	(132.0)	(132.0)	-	-	-	-	-	-
조 경 시 설	계			2,402.0	2,402.0	-	-	-	-	41	계			2,402.0	2,402.0	-	-	-	-	41	-	
	시계조형물	①		-	-	-	-	-	-	1	시계조형물	①		-	-	-	-	-	-	1	-	
	원목의자	②		-	-	-	-	-	-	-	원목의자	②		-	-	-	-	-	-	-	-	
	파고라	③		-	-	-	-	-	-	3	파고라	③		-	-	-	-	-	-	3		

구분	변경 전										변경 후										비고	
	시설명	부호	위치	부지면적 (㎡)	시설 면적 (㎡)	구조	규모	건축물(㎡)		공작물 (기)	시설명	부호	위치	부지면적 (㎡)	시설 면적 (㎡)	구조	규모	건축물(㎡)		공작물 (기)		
								바닥면적	연면적									바닥면적	연면적			
조경 시설	등의자	④		-	-	-	-	-	-	28	등의자	④		-	-	-	-	-	-	-	28	-
	평의자	⑤		-	-	-	-	-	-	8	평의자	⑤		-	-	-	-	-	-	-	8	-
	육각정자	⑥		-	-	-	-	-	-	1	육각정자	⑥		-	-	-	-	-	-	-	1	-
	벽천	나		515.0	515.0	-	-	-	-	-	벽천	나		515.0	515.0	-	-	-	-	-	-	-
	계류	다		333.0	333.0	-	-	-	-	-	계류	다		333.0	333.0	-	-	-	-	-	-	-
	연못	라		513.0	513.0	-	-	-	-	-	연못	라		513.0	513.0	-	-	-	-	-	-	-
	쉼터	마		1,041.0	1,041.0	-	-	-	-	-	쉼터	마		1,041.0	1,041.0	-	-	-	-	-	-	-
	쉼터(1)	마-1		(197.0)	(197.0)	-	-	-	-	-	쉼터(1)	마-1		(197.0)	(197.0)	-	-	-	-	-	-	-
	쉼터(2)	마-2		(120.0)	(120.0)	-	-	-	-	-	쉼터(2)	마-2		(120.0)	(120.0)	-	-	-	-	-	-	-
	쉼터(3)	마-3		(57.0)	(57.0)	-	-	-	-	-	쉼터(3)	마-3		(57.0)	(57.0)	-	-	-	-	-	-	-
	쉼터(4)	마-4		(220.0)	(220.0)	-	-	-	-	-	쉼터(4)	마-4		(220.0)	(220.0)	-	-	-	-	-	-	-
쉼터(5)	마-5		(447.0)	(447.0)	-	-	-	-	-	쉼터(5)	마-5		(447.0)	(447.0)	-	-	-	-	-	-	-	
유희 시설	계			123.0	123.0	-	-	-	-	-	계			123.0	123.0	-	-	-	-	-	-	-
	어린이 놀이터	바		123.0	123.0	-	-	-	-	-	어린이 놀이터	바		123.0	123.0	-	-	-	-	-	-	

구분	변경 전										변경 후										비고
	시설명	부호	위치	부지면적 (㎡)	시설 면적 (㎡)	구조	규모	건축물(㎡)		공작물 (기)	시설명	부호	위치	부지면적 (㎡)	시설 면적 (㎡)	구조	규모	건축물(㎡)		공작물 (기)	
								바닥면적	연면적									바닥면적	연면적		
운동 시설	계			5,489.0	5,489.0	-	-	-	-	8	계			5,489.0	5,489.0	-	-	-	-	8	-
	다목적 운동장	사		4,480.0	4,480.0	-	-	-	-	-	다목적 운동장	사		4,480.0	4,480.0	-	-	-	-	-	-
	농구장	아		423.0	423.0	-	-	-	-	-	농구장	아		423.0	423.0	-	-	-	-	-	-
	배드민턴장	자		453.0	453.0	-	-	-	-	-	배드민턴장	자		453.0	453.0	-	-	-	-	-	-
	체력단련장	차		133.0	133.0	-	-	-	-	8	체력단련장	차		133.0	133.0	-	-	-	-	8	-
	체력 단련장(1)	차-1		(33.0)	(33.0)	-	-	-	-	(2)	체력 단련장(1)	차-1		(33.0)	(33.0)	-	-	-	-	(2)	-
	체력 단련장(2)	차-2		(25.0)	(25.0)	-	-	-	-	(1)	체력 단련장(2)	차-2		(25.0)	(25.0)	-	-	-	-	(1)	-
	체력 단련장(3)	차-3		(25.0)	(25.0)	-	-	-	-	(2)	체력 단련장(3)	차-3		(25.0)	(25.0)	-	-	-	-	(2)	-
	체력 단련장(4)	차-4		(25.0)	(25.0)	-	-	-	-	(2)	체력 단련장(4)	차-4		(25.0)	(25.0)	-	-	-	-	(2)	-
	체력 단련장(5)	차-5		(25.0)	(25.0)	-	-	-	-	(1)	체력 단련장(5)	차-5		(25.0)	(25.0)	-	-	-	-	(1)	-
교양 시설	계			194.0	194.0	-	-	-	-	-	계			194.0	194.0	-	-	-	-	-	-
	야외 스탠드	카		194.0	194.0	-	-	-	-	-	야외 스탠드	카		194.0	194.0	-	-	-	-	-	-

구 분	변 경 전										변 경 후										비고	
	시설명	부호	위치	부지 면적 (㎡)	시설 면적 (㎡)	구조	규모	건축물(㎡)		공작물 (기)	시설명	부호	위치	부지 면적 (㎡)	시설 면적 (㎡)	구조	규모	건축물(㎡)		공작물 (기)		
								바닥면적	연면적									바닥면적	연면적			
편의 시설	계			979.0	979.0	-	1동	133.12	133.12	2	계			979.0	979.0	-	1동	133.12	133.12	2	-	
	음수대	타		12.0	12.0	-	-	-	-	2	음수대	타		12.0	12.0	-	-	-	-	2	-	
	주차장	파		489.0	489.0	-	-	-	-	-	주차장	파		489.0	489.0	-	-	-	-	-	-	
	화장실	1		478.0	478.0	-	1동	133.12	133.12	-	화장실	1		478.0	478.0	-	1동	133.12	133.12	-	-	
관리 시설	계			-	-	-	-	-	-	48	계			-	-	-	-	-	-	-	48	-
	안내판	㉗		-	-	-	-	-	-	2	안내판	㉗		-	-	-	-	-	-	-	2	-
	조명등	㉘		-	-	-	-	-	-	46	조명등	㉘		-	-	-	-	-	-	-	46	-
				-	-	-	-	-	-	-				-	-	-	-	-	-	-	-	-
녹지 및 기타 시설	계			30,981.4	-	-	-	-	-	-	계			30,981.4	-	-	-	-	-	-	-	-
	녹지			30,981.4	-	-	-	-	-	-	녹지	-		30,981.4	-	-	-	-	-	-	-	-

○ 3지구(변경없음)

구 분	변 경 전										변 경 후										비 고	
	시설명	부호	위치	부지 면적 (㎡)	시설 면적 (㎡)	구조	규모	건축물(㎡)		공작물 (기)	시설명	부호	위치	부지 면적 (㎡)	시설 면적 (㎡)	구조	규모	건축물(㎡)		공작물 (기)		
								바닥면적	연면적									바닥면적	연면적			
합 계				40,401.4	10,439.3	-	1동	103.0	103.0	155	합 계				40,401.4	10,439.3	-	1동	103.0	103.0	155	-
기 본 시 설	계			9,250.9	9,250.9	-	-	-	-	-	계			9,250.9	9,250.9	-	-	-	-	-	-	-
	도로		전지역	6,421.7	6,421.7	-	-	-	-	-	도로		전지역	6,421.7	6,421.7	-	-	-	-	-	-	-
	광장	가		2,829.2	2,829.2	-	-	-	-	-	광장	가		2,829.2	2,829.2	-	-	-	-	-	-	-
		가-1	진입 광장	(924.0)	(924.0)	-	-	-	-	-		가-1	진입 광장	(924.0)	(924.0)	-	-	-	-	-	-	-
		가-2	진입 광장	(303.0)	(303.0)	-	-	-	-	-		가-2	진입 광장	(303.0)	(303.0)	-	-	-	-	-	-	-
		가-3	진입 광장	(529.0)	(529.0)	-	-	-	-	-		가-3	진입 광장	(529.0)	(529.0)	-	-	-	-	-	-	-
		가-4	진입 광장	(942.0)	(942.0)	-	-	-	-	-		가-4	진입 광장	(942.0)	(942.0)	-	-	-	-	-	-	-
		가-5	진입 광장	(131.2)	(131.2)	-	-	-	-	-		가-5	진입 광장	(131.2)	(131.2)	-	-	-	-	-	-	-
조 경 시 설	계			832.8	832.8	-	-	-	-	20	계			832.8	832.8	-	-	-	-	20	-	
	조각	①		-	-	-	-	-	-	2	조각	①		-	-	-	-	-	-	2	-	
	파고라	②		-	-	-	-	-	-	5	파고라	②		-	-	-	-	-	-	5	-	
	팔각정자	③		-	-	-	-	-	-	-	팔각정자	③		-	-	-	-	-	-	-	-	
	잔디밭	④		-	-	-	-	-	-	-	잔디밭	④		-	-	-	-	-	-	-	-	
	초정	⑤		-	-	-	-	-	-	1	초정	⑤		-	-	-	-	-	-	1	-	

구 분	변 경 전										변 경 후										비고
	시설명	부호	위치	부지 면적 (㎡)	시설 면적 (㎡)	구조	규모	건축물(㎡)		공작물 (기)	시설명	부호	위치	부지 면적 (㎡)	시설 면적 (㎡)	구조	규모	건축물(㎡)		공작물 (기)	
								바닥면적	연면적									바닥면적	연면적		
조경 시설	휴게 쉼터	나		832.8	832.8	-	-	-	-	-	휴게쉼터	나		832.8	832.8	-	-	-	-	-	-
	열주	㉔		-	-	-	-	-	-	12	열주	㉔		-	-	-	-	-	-	12	-
휴양 시설	계			-	-	-	-	-	-	109 247m	계			-	-	-	-	-	-	109 247m	-
	장의자	㉗		-	-	-	-	-	-	-	장의자	㉗		-	-	-	-	-	-	-	-
	평의자	㉘		-	-	-	-	-	-	60	평의자	㉘		-	-	-	-	-	-	60	-
	원목 의자	㉙		-	-	-	-	-	-	-	원목의자	㉙		-	-	-	-	-	-	-	-
	등의자	㉚		-	-	-	-	-	-	43	등의자	㉚		-	-	-	-	-	-	43	-
	통돌 의자	㉛		-	-	-	-	-	-	247m	통돌의자	㉛		-	-	-	-	-	-	247m	-
	원형 의자	㉜		-	-	-	-	-	-	4	원형의자	㉜		-	-	-	-	-	-	4	-
	평상	㉝		-	-	-	-	-	-	2	평상	㉝		-	-	-	-	-	-	2	-
운동 시설	계			-	-	-	-	-	-	16	계			-	-	-	-	-	-	16	-
	허리 돌리기	㉞		-	-	-	-	-	-	2	허리 돌리기	㉞		-	-	-	-	-	-	2	-
	팔굽혀 펴기	㉟		-	-	-	-	-	-	2	팔굽혀 펴기	㉟		-	-	-	-	-	-	2	-
	몸체말아 돌리기	㊱		-	-	-	-	-	-	2	몸체말아 돌리기	㊱		-	-	-	-	-	-	2	-
	체육 시설물	㊲		-	-	-	-	-	-	10	체육 시설물	㊲		-	-	-	-	-	-	10	-

구분	변경 전										변경 후										비고
	시설명	부호	위치	부지면적 (㎡)	시설 면적 (㎡)	구조	규모	건축물(㎡)		공작물 (기)	시설명	부호	위치	부지면적 (㎡)	시설 면적 (㎡)	구조	규모	건축물(㎡)		공작물 (기)	
								바닥면적	연면적									바닥면적	연면적		
편의 시설	계			130.0	130.0	-	-	-	-	7	계			130.0	130.0	-	-	-	-	7	-
	주차장	⑱		-	-	-	-	-	-	-	주차장	⑱		-	-	-	-	-	-	-	-
	장애인 주차장	다		130.0	130.0	-	-	-	-	-	장애인 주차장	다		130.0	130.0	-	-	-	-	-	-
	음수대	⑲		-	-	-	-	-	-	2	음수대	⑲		-	-	-	-	-	-	2	-
	자전거 보관대	㉔		-	-	-	-	-	-	5	자전거 보관대	㉔		-	-	-	-	-	-	5	-
관리 시설	계			225.6	225.6	-	1동	103.0	103.0	3	계			225.6	225.6	-	1동	103.0	103.0	3	-
	관리 사무소	1		225.6	225.6	-	1동	103.0	103.0		관리 사무소	1		225.6	225.6	-	1동	103.0	103.0		-
	안내판	㉔		-	-	-	-	-	-	3	안내판	㉔		-	-	-	-	-	-	3	-
				-	-	-	-	-	-	-				-	-	-	-	-	-	-	-
녹지 및 기타 시설	계			29,962.1	-	-	-	-	-	-	계			29,962.1	-	-	-	-	-	-	-
	기타			(293.8)	-	-	-	-	-	-	기타 (보도육교)	-		(293.8)	-	-	-	-	-	-	-
	녹지			29,962.1	-	-	-	-	-	-	녹지	-		29,962.1	-	-	-	-	-	-	-

○ 4지구(변경없음)

구 분	변 경 전										변 경 후										비 고	
	시설명	부호	위치	부지 면적 (㎡)	시설 면적 (㎡)	구조	규모	건축물(㎡)		공작물 (기)	시설명	부호	위치	부지 면적 (㎡)	시설 면적 (㎡)	구조	규모	건축물(㎡)		공작물 (기)		
								바닥면적	연면적									바닥면적	연면적			
합 계				43,023.0	11,716.2	-	1동	177.3	129.6	186	합 계				43,023.0	11,716.2	-	1동	177.3	129.6	186	-
기 본 시 설	계			8,916.7	8,916.7	-	-	-	-	-	계			8,916.7	8,916.7	-	-	-	-	-	-	-
	도로		전지역	4,041.7	4,041.7	-	-	-	-	-	도로		전지역	4,041.7	4,041.7	-	-	-	-	-	-	-
	광장	가		4,875.0	4,875.0	-	-	-	-	-	광장	가		4,875.0	4,875.0	-	-	-	-	-	-	-
		가-1	중앙광장	(4,365.0)	(4,365.0)	-	-	-	-	-		가-1	중앙광장	(4,365.0)	(4,365.0)	-	-	-	-	-	-	-
		가-2	중앙광장	(157.0)	(157.0)	-	-	-	-	-		가-2	중앙광장	(157.0)	(157.0)	-	-	-	-	-	-	-
		가-3	중앙광장	(97.0)	(97.0)	-	-	-	-	-		가-3	중앙광장	(97.0)	(97.0)	-	-	-	-	-	-	-
		가-4	중앙광장	(128.0)	(128.0)	-	-	-	-	-		가-4	중앙광장	(128.0)	(128.0)	-	-	-	-	-	-	-
		가-5	중앙광장	(128.0)	(128.0)	-	-	-	-	-		가-5	중앙광장	(128.0)	(128.0)	-	-	-	-	-	-	-
조 경 시 설	계			1,617.5	1,617.5	-	-	-	-	5	계			1,617.5	1,617.5	-	-	-	-	5	-	
	팔각 정자	①		-	-	-	-	-	-	1	팔각정자	①		-	-	-	-	-	-	1	-	
	파고라	②		-	-	-	-	-	-	4	파고라	②		-	-	-	-	-	-	4	-	
	계 류	나		-	-	-	-	-	-		계 류	나		-	-	-	-	-	-			
	계 류 (1)	나-1		(68.5)	(68.5)	-	-	-	-	-	계 류 (1)	나-1		(68.5)	(68.5)	-	-	-	-	-	-	
	계 류 (2)	나-2		(63.7)	(63.7)	-	-	-	-	-	계 류 (2)	나-2		(63.7)	(63.7)	-	-	-	-	-	-	
	계 류 (3)	나-3		-	-	-	-	-	-	-	계 류 (3)	나-3		-	-	-	-	-	-	-	-	

구분	변경 전										변경 후										비고
	시설명	부호	위치	부지면적 (㎡)	시설 면적 (㎡)	구조	규모	건축물(㎡)		공작물 (기)	시설명	부호	위치	부지면적 (㎡)	시설 면적 (㎡)	구조	규모	건축물(㎡)		공작물 (기)	
								바닥면적	연면적									바닥면적	연면적		
조경 시설	계 류(4)	나-4		(74.9)	(74.9)	-	-	-	-	-	계 류(4)	나-4		(74.9)	(74.9)	-	-	-	-	-	-
	계 류(5)	나-5		(48.1)	(48.1)	-	-	-	-	-	계 류(5)	나-5		(48.1)	(48.1)	-	-	-	-	-	-
	잔디밭	다		692.3	692.3	-	-	-	-	-	잔디밭	다		692.3	692.3	-	-	-	-	-	-
	생태연못	라		230.2	230.2	-	-	-	-	-	생태연못	라		230.2	230.2	-	-	-	-	-	-
	벽천	마		388.7	388.7	-	-	-	-	-	벽천	마		388.7	388.7	-	-	-	-	-	-
휴양 시설	계			252.0	252.0	-	-	-	-	97	계			252.0	252.0	-	-	-	-	97	-
	휴게소	바		252.0	252.0						휴게소	바		252.0	252.0						
	휴게소	바-1		(64.0)	(64.0)	-	-	-	-	-	휴게소	바-1		(64.0)	(64.0)	-	-	-	-	-	-
	휴게소	바-2		(188.0)	(188.0)	-	-	-	-	-	휴게소	바-2		(188.0)	(188.0)	-	-	-	-	-	-
	평의자	㉓		-	-	-	-	-	-	29	평의자	㉓		-	-	-	-	-	-	29	-
	등의자	㉔		-	-	-	-	-	-	28	등의자	㉔		-	-	-	-	-	-	28	-
	통돌의자	㉕		-	-	-	-	-	-	24	통돌의자	㉕		-	-	-	-	-	-	24	-
	사각의자	㉖		-	-	-	-	-	-	12	사각의자	㉖		-	-	-	-	-	-	12	-
	원형의자	㉗		-	-	-	-	-	-	2	원형의자	㉗		-	-	-	-	-	-	2	-
	평상	㉘		-	-	-	-	-	-	2	평상	㉘		-	-	-	-	-	-	2	

구 분	변 경 전										변 경 후										비고
	시설명	부호	위치	부지 면적 (㎡)	시설 면적 (㎡)	구조	규모	건축물(㎡)		공작물 (기)	시설명	부호	위치	부지 면적 (㎡)	시설 면적 (㎡)	구조	규모	건축물(㎡)		공작물 (기)	
								바닥면적	연면적									바닥면적	연면적		
유희 시설	계			205.0	205.0	-	-	-	-	1	계			205.0	205.0	-	-	-	-	1	-
	놀이마당	사		-	-	-	-	-	-	-	놀이마당	사		-	-	-	-	-	-	-	-
	어린이 놀이터	아		205.0	205.0	-	-	-	-	-	어린이 놀이터	아		205.0	205.0	-	-	-	-	-	-
	조합 놀이대	㉑		-	-	-	-	-	-	1	조합 놀이대	㉑		-	-	-	-	-	-	1	-
운 동 시설	계			152.0	152.0	-	-	-	-	10	계			152.0	152.0	-	-	-	-	10	-
	체력 단련장	자		152.0	152.0	-	-	-	-	10	체력 단련장	자		152.0	152.0	-	-	-	-	10	-
	팔굽혀 펴기	자-1		(26.0)	(26.0)	-	-	-	-	(2)	팔굽혀 펴기	자-1		(26.0)	(26.0)	-	-	-	-	(2)	-
	수평대	자-2		(14.0)	(14.0)	-	-	-	-	(1)	수평대	자-2		(14.0)	(14.0)	-	-	-	-	(1)	-
	평행봉	자-3		(20.0)	(20.0)	-	-	-	-	(1)	평행봉	자-3		(20.0)	(20.0)	-	-	-	-	(1)	-
	다리말아 올리기	자-4		(15.0)	(15.0)	-	-	-	-	(1)	다리말아 올리기	자-4		(15.0)	(15.0)	-	-	-	-	(1)	-
	윗몸 일으키기	자-5		(18.0)	(18.0)	-	-	-	-	(1)	윗몸 일으키기	자-5		(18.0)	(18.0)	-	-	-	-	(1)	-
	몸채말아 올리기	자-6		(20.0)	(20.0)	-	-	-	-	(1)	몸채말아 올리기	자-6		(20.0)	(20.0)	-	-	-	-	(1)	-
	허리 돌리기	자-7		(17.0)	(17.0)	-	-	-	-	(2)	허리 돌리기	자-7		(17.0)	(17.0)	-	-	-	-	(2)	-
	링잡고 건너기	자-8		(22.0)	(22.0)	-	-	-	-	(1)	링잡고 건너기	자-8		(22.0)	(22.0)	-	-	-	-	(1)	-
	족구장 지주대	㉒		-	-	-	-	-	-	-	족구장 지주대	㉒		-	-	-	-	-	-	-	-

구 분	변 경 전										변 경 후										비고
	시설명	부호	위치	부지 면적 (㎡)	시설 면적 (㎡)	구조	규모	건축물(㎡)		공작물 (기)	시설명	부호	위치	부지 면적 (㎡)	시설 면적 (㎡)	구조	규모	건축물(㎡)		공작물 (기)	
								바닥면적	연면적									바닥면적	연면적		
운 동 시 설	사면 농구대	⑪		-	-	-	-	-	-		사면 농구대	⑪		-	-	-	-	-	-	-	
편익 시 설	계			299.0	299.0	-	-	-	-	29	계			299.0	299.0	-	-	-	-	29	-
	주차장	차		299.0	299.0	-	-	-	-		주차장	차		299.0	299.0	-	-	-	-		
	음수대	⑫		-	-	-	-	-	-	3	음수대	⑫		-	-	-	-	-	-	3	-
	간판석	⑬		-	-	-	-	-	-	1	간판석	⑬		-	-	-	-	-	-	1	-
	조형물	⑭		-	-	-	-	-	-	10	조형물	⑭		-	-	-	-	-	-	10	-
	열주	⑮		-	-	-	-	-	-	14	열주	⑮		-	-	-	-	-	-	14	-
	자전거 보관대	⑯		-	-	-	-	-	-	1	자전거 보관대	⑯		-	-	-	-	-	-	1	-
관 리 시 설	계			274.0	274.0	-	1동	177.3	129.6	44	계			274.0	274.0	-	1동	177.3	129.6	44	-
	관리 사무소	1		274.0	274.0	-	1동	177.3	129.6	-	관리 사무소	1		274.0	274.0	-	1동	177.3	129.6	-	-
	조명등	⑰		-	-	-	-	-	-	39	조명등	⑰		-	-	-	-	-	-	39	-
	시설 안내판	⑱		-	-	-	-	-	-	1	시설 안내판	⑱		-	-	-	-	-	-	1	-
	안내판	⑲		-	-	-	-	-	-	4	안내판	⑲		-	-	-	-	-	-	4	-
녹지 및 기타 시 설	계			31,306.8	-	-	-	-	-	-	계			31,306.8	-	-	-	-	-	-	-
	기타			(158.6)	-	-	-	-	-	-	기타 (보도육교)	-		(158.6)	-	-	-	-	-	-	-
	녹지			31,306.8	-	-	-	-	-	-	녹지	-		31,306.8	-	-	-	-	-	-	-

○ 5지구(변경없음)

구 분	변 경 전									변 경 후									비 고			
	시설명	부호	위치	부지 면적 (㎡)	시설 면적 (㎡)	구조	규모	건축물(㎡)		공작물 (기)	시설명	부호	위치	부지 면적 (㎡)	시설 면적 (㎡)	구조	규모	건축물(㎡)		공작물 (기)		
								바닥면적	연면적									바닥면적			연면적	
합 계				37,482.0	8,447.9	-	1동	102.5	97.7	122	합 계				37,482.0	8,447.9	-	1동	102.5	97.7	122	-
기 본 시 설	계			5,457.9	5,457.9	-	-	-	-	-	계			5,457.9	5,457.9	-	-	-	-	-	-	-
	도로		전지역	2,865.5	2,865.5	-	-	-	-	-	도로		전지역	2,865.5	2,865.5	-	-	-	-	-	-	-
	광장	가		2,592.4	2,592.4	-	-	-	-	-	광장	가		2,592.4	2,592.4	-	-	-	-	-	-	-
		가-1	진입광장	(252.0)	(252.0)	-	-	-	-	-		가-1	진입광장	(252.0)	(252.0)	-	-	-	-	-	-	-
		가-2	휴게광장	(1,096.0)	(1,096.0)	-	-	-	-	-		가-2	휴게광장	(1,096.0)	(1,096.0)	-	-	-	-	-	-	-
		가-3	진입광장	(98.0)	(98.0)	-	-	-	-	-		가-3	진입광장	(98.0)	(98.0)	-	-	-	-	-	-	-
		가-4	진입광장	(128.0)	(128.0)	-	-	-	-	-		가-4	진입광장	(128.0)	(128.0)	-	-	-	-	-	-	-
		가-5	진입광장	(143.0)	(143.0)	-	-	-	-	-		가-5	진입광장	(143.0)	(143.0)	-	-	-	-	-	-	-
		가-6	중앙광장	(875.4)	(875.4)	-	-	-	-	-		가-6	중앙광장	(875.4)	(875.4)	-	-	-	-	-	-	-
조 경 시 설	계			512.0	512.0	-	-	-	-	4	소 계			512.0	512.0	-	-	-	-	4	-	
	잔디밭	①		-	-	-	-	-	-	-	잔디밭	①		-	-	-	-	-	-	-	-	
	막구조 파고라	②		-	-	-	-	-	-	2	막구조 파고라	②		-	-	-	-	-	-	2	-	
	파고라	③		-	-	-	-	-	-	2	파고라	③		-	-	-	-	-	-	2	-	
	계 류	나		131.9	131.9						계 류	나		131.9	131.9							
	계 류(1)	나-1		(64.2)	(64.2)	-	-	-	-	-	계 류(1)	나-1		(64.2)	(64.2)	-	-	-	-	-	-	
	계 류(2)	나-2		(67.7)	(67.7)	-	-	-	-	-	계 류(2)	나-2		(67.7)	(67.7)	-	-	-	-	-	-	
	분 수	다		380.1	380.1					-	분 수	다		380.1	380.1					-	-	

구분	변경 전										변경 후										비고
	시설명	부호	위치	부지면적 (㎡)	시설 면적 (㎡)	구조	규모	건축물(㎡)		공작물 (기)	시설명	부호	위치	부지면적 (㎡)	시설 면적 (㎡)	구조	규모	건축물(㎡)		공작물 (기)	
								바닥면적	연면적									바닥면적	연면적		
휴양 시설	계			519.0	519.0	-	-	-	-	63	계			519.0	519.0	-	-	-	-	63	-
	휴게소	라		519.0	519.0						휴게소	라		519.0	519.0						
	휴게소	라-1		(97.0)	(97.0)	-	-	-	-	-	휴게소	라-1		(97.0)	(97.0)	-	-	-	-	-	-
	휴게소	라-2		(422.0)	(422.0)	-	-	-	-	-	휴게소	라-2		(422.0)	(422.0)	-	-	-	-	-	-
	평의자	④		-	-	-	-	-	-	38	평의자	④		-	-	-	-	-	-	38	-
	등의자	⑤		-	-	-	-	-	-	22	등의자	⑤		-	-	-	-	-	-	22	-
	통돌의자	⑥		-	-	-	-	-	-	3	통돌의자	⑥		-	-	-	-	-	-	3	-
유희 시설	계			160.0	160.0	-	-	-	-	3	계			160.0	160.0	-	-	-	-	3	-
	어린이 놀이터	마		160.0	160.0	-	-	-	-	-	어린이 놀이터	마		160.0	160.0	-	-	-	-	-	-
	조합 놀이대	⑦		-	-	-	-	-	-	1	조합 놀이대	⑦		-	-	-	-	-	-	1	-
	회전무대	⑧		-	-	-	-	-	-	1	회전무대	⑧		-	-	-	-	-	-	1	-
	흔들말	⑨		-	-	-	-	-	-	1	흔들말	⑨		-	-	-	-	-	-	1	-
운동 시설	계			1,216.0	1,216.0	-	-	-	-	12	계			1,216.0	1,216.0	-	-	-	-	12	-
	체력 단련장	바		200.0	200.0	-	-	-	-	12	체력 단련장	바		200.0	200.0	-	-	-	-	12	-
	팔굽혀 펴기	바-1		(20.0)	(20.0)	-	-	-	-	(2)	팔굽혀 펴기	바-1		(20.0)	(20.0)	-	-	-	-	(2)	-
	수평대	바-2		(20.0)	(20.0)	-	-	-	-	(1)	수평대	바-2		(20.0)	(20.0)	-	-	-	-	(1)	-
	평행봉	바-3		(20.0)	(20.0)	-	-	-	-	(1)	평행봉	바-3		(20.0)	(20.0)	-	-	-	-	(1)	-

구분	변경 전										변경 후										비고
	시설명	부호	위치	부지면적 (㎡)	시설 면적 (㎡)	구조	규모	건축물(㎡)		공작물 (기)	시설명	부호	위치	부지면적 (㎡)	시설 면적 (㎡)	구조	규모	건축물(㎡)		공작물 (기)	
								바닥면적	연면적									바닥면적	연면적		
운동 시설	다리말아 올리기	바-4		(20.0)	(20.0)	-	-	-	-	(1)	다리말아 올리기	바-4		(20.0)	(20.0)	-	-	-	-	(1)	-
	윗몸 일으키기	바-5		(20.0)	(20.0)	-	-	-	-	(1)	윗몸 일으키기	바-5		(20.0)	(20.0)	-	-	-	-	(1)	-
	몸체말아 올리기	바-6		(20.0)	(20.0)	-	-	-	-	(1)	몸체말아 올리기	바-6		(20.0)	(20.0)	-	-	-	-	(1)	-
	허리 돌리기	바-7		(20.0)	(20.0)	-	-	-	-	(2)	허리 돌리기	바-7		(20.0)	(20.0)	-	-	-	-	(2)	-
	링잡고 건너기	바-8		(20.0)	(20.0)	-	-	-	-	(1)	링잡고 건너기	바-8		(20.0)	(20.0)	-	-	-	-	(1)	-
	매달려 건너기	바-9		(20.0)	(20.0)	-	-	-	-	(1)	매달려 건너기	바-9		(20.0)	(20.0)	-	-	-	-	(1)	-
	복합철봉	바-10		(20.0)	(20.0)	-	-	-	-	(1)	복합철봉	바-10		(20.0)	(20.0)	-	-	-	-	(1)	-
	X-게임장	㉑		-	-	-	-	-	-	-	X-게임장	㉑		-	-	-	-	-	-	-	-
	배드민턴장	사		1,016.0	1,016.0	-	4면	-	-		배드민턴장	사		1,016.0	1,016.0	-	4면	-	-		-
편의 시설	계			583.0	-	-	1동	102.5	97.7	4	계			583.0	-	-	1동	102.5	97.7	4	-
	매점	1		103.0	-	-	1동	102.5	97.7	-	매점	1		103.0	-	-	1동	102.5	97.7	-	-
	주차장	아		480.0	-	-	-	-	-	-	주차장	아		480.0	-	-	-	-	-	-	-
	음수대	㉒		-	-	-	-	-	-	2	음수대	㉒		-	-	-	-	-	-	2	-
	자전거 보관대	㉓		-	-	-	-	-	-	2	자전거 보관대	㉓		-	-	-	-	-	-	2	-

구 분	변 경 전										변 경 후										비고	
	시설명	부호	위치	부지 면적 (㎡)	시설 면적 (㎡)	구조	규모	건축물(㎡)		공작물 (기)	시설명	부호	위치	부지 면적 (㎡)	시설 면적 (㎡)	구조	규모	건축물(㎡)		공작물 (기)		
								바닥면적	연면적									바닥면적	연면적			
관리 시설	계			-	-	-	-	-	-	36	계			-	-	-	-	-	-	-	36	-
	표지판	㉓		-	-	-	-	-	-	2	표지판	㉓		-	-	-	-	-	-	-	2	-
	안내판	㉔		-	-	-	-	-	-	1	안내판	㉔		-	-	-	-	-	-	-	1	-
	조명등	㉕		-	-	-	-	-	-	33	조명등	㉕		-	-	-	-	-	-	-	33	-
녹지 및 기타 시설	계			29,034.1	-	-	-	-	-	-	계			29,034.1	-	-	-	-	-	-	-	-
	기타			(480.8)	-	-	-	-	-	-	기타 (보도육교)	-		(480.8)	-	-	-	-	-	-	-	-
	녹지			29,034.1	-	-	-	-	-	-	녹지	-		29,034.1	-	-	-	-	-	-	-	-

○ 6지구(변경없음)

구 분	변 경 전										변 경 후										비 고	
	시설명	부호	위치	부지 면적 (㎡)	시설 면적 (㎡)	구조	규모	건축물(㎡)		공작물 (기)	시설명	부호	위치	부지 면적 (㎡)	시설 면적 (㎡)	구조	규모	건축물(㎡)		공작물 (기)		
								바닥면적	연면적									바닥면적	연면적			
합 계				17,783.7	9,297.6	-	-	-	-	66	합 계				17,783.7	9,297.6	-	-	-	-	66	-
기 본 시 설	계			6,037.2	6,037.2	-	-	-	-	-	계			6,037.2	6,037.2	-	-	-	-	-	-	
	도로		전지역	2,209.3	2,209.3	-	-	-	-	-	도로		전지역	2,209.3	2,209.3	-	-	-	-	-	-	
	광장	가		3,827.9	3,827.9	-	-	-	-	-	광장	가		3,827.9	3,827.9	-	-	-	-	-	-	
		가-1	진입광장	(91.0)	(91.0)	-	-	-	-	-		가-1	진입광장	(91.0)	(91.0)	-	-	-	-	-	-	
		가-2	휴게광장	(101.9)	(101.9)	-	-	-	-	-		가-2	휴게광장	(101.9)	(101.9)	-	-	-	-	-	-	
		가-3	진입광장	(3,635.0)	(3,635.0)	-	-	-	-	-		가-3	진입광장	(3,635.0)	(3,635.0)	-	-	-	-	-	-	
조 경 시 설	계			-	-	-	-	-	-	5	계			-	-	-	-	-	-	5	-	
	파고라	①		-	-	-	-	-	-	5	파고라	①		-	-	-	-	-	-	5	-	
휴 양 시 설	계			1,305.4	1,305.4	-	-	-	-	48	계			1,305.4	1,305.4	-	-	-	-	48	-	
	휴게소	나		1,305.4	1,305.4	-	-	-	-	-	휴게소	나		1,305.4	1,305.4	-	-	-	-	-	-	
	장의자	②		-	-	-	-	-	-	48	장의자	②		-	-	-	-	-	-	48	-	
	야외탁자	③		-	-	-	-	-	-	-	야외탁자	③		-	-	-	-	-	-	-	-	
교 양 시 설	계			330.0	330.0	-	-	-	-	-	계			330.0	330.0	-	-	-	-	-	-	
	기념비	다		330.0	330.0	-	-	-	-	-	기념비	다		330.0	330.0	-	-	-	-	-	-	

구 분	변 경 전										변 경 후										비고
	시설명	부호	위치	부지 면적 (㎡)	시설 면적 (㎡)	구조	규모	건축물(㎡)		공작물 (기)	시설명	부호	위치	부지 면적 (㎡)	시설 면적 (㎡)	구조	규모	건축물(㎡)		공작물 (기)	
								바닥면적	연면적									바닥면적	연면적		
편익 시설	계			1,625.0	1,625.0	-	-	-	-	-	계			1,625.0	1,625.0	-	-	-	-	-	-
	주차장	라		1,625.0	1,625.0	-	-	-	-	-	주차장	라		1,625.0	1,625.0	-	-	-	-	-	-
	공중변소	1		-	-	-	-	-	-	-	화장실	1		-	-	-	-	-	-	-	-
관리 시설	계			-	-	-	-	-	-	13	계			-	-	-	-	-	-	13	-
	조명등	④		-	-	-	-	-	-	13	조명등	④		-	-	-	-	-	-	13	-
녹지 및 기타 시설	계			8,486.1	-	-	-	-	-	-	계			8,486.1	-	-	-	-	-	-	-
	녹지			8,486.1	-	-	-	-	-	-	녹지	-		8,486.1	-	-	-	-	-	-	-

○ 7지구(변경없음)

구 분	변 경 전										변 경 후										비 고	
	시설명	부호	위치	부지 면적 (㎡)	시설 면적 (㎡)	구조	규모	건축물(㎡)		공작물 (기)	시설명	부호	위치	부지 면적 (㎡)	시설 면적 (㎡)	구조	규모	건축물(㎡)		공작물 (기)		
								바닥면적	연면적									바닥면적	연면적			
합 계				50,750.4	35,023.0	-	4동	23,221.3	43,323.0	70	합 계				50,750.4	35,023.0	-	4동	23,221.3	43,323.0	70	-
기 반 시 설	계			10,082.0	10,082.0	-	-	-	-	-	계			10,082.0	10,082.0	-	-	-	-	-	-	
	도로		전지역	662.0	662.0	-	-	-	-	-	도로		전지역	662.0	662.0	-	-	-	-	-	-	
	광장	가	문화광장	9,420.0	9,420.0	-	-	-	-	-	광장	가	문화광장	9,420.0	9,420.0	-	-	-	-	-	-	
조 경 시 설	계			588.0	588.0	-	-	-	-	-	계			588.0	588.0	-	-	-	-	-	-	
	조각	나		588.0	588.0	-	-	-	-	-	조각	나		588.0	588.0	-	-	-	-	-	-	
	파고라	①		-	-	-	-	-	-	-	파고라	①		-	-	-	-	-	-	-	-	
	분수	다		(350)	(350)	-	-	-	-	-	분수	다		(350)	(350)	-	-	-	-	-	-	
휴 양 시 설	계			-	-	-	-	-	-	14	계			-	-	-	-	-	-	-	14	-
	장의자	②		-	-	-	-	-	-	14	장의자	②		-	-	-	-	-	-	-	14	-
교 양 시 설	계			13,822.0	13,822.0	-	1동	12,600.3	22,187.0	-	계			13,822.0	13,822.0	-	1동	12,600.3	22,187.0	-	-	
	야외 공연장	라		600.0	600.0	-	-	-	-	-	야외 공연장	라		600.0	600.0	-	-	-	-	-	-	-
	문화회관	1		13,222.0	13,222.0	-	1동(3층)	12,600.3	22,187.0	-	문화회관	1		13,222.0	13,222.0	-	1동(3층)	12,600.3	22,187.0	-	-	

구분	변경 전										변경 후										비고	
	시설명	부호	위치	부지면적 (㎡)	시설 면적 (㎡)	구조	규모	건축물(㎡)		공작물 (기)	시설명	부호	위치	부지면적 (㎡)	시설 면적 (㎡)	구조	규모	건축물(㎡)		공작물 (기)		
								바닥면적	연면적									바닥면적	연면적			
편익 시설	계			10,531.0	10,531.0	-	3동	10,531.0	21,136.0	2	계			10,531.0	10,531.0	-	3동	10,531.0	21,136.0	2	-	
	주차장	마		10,451.0	10,451.0	-	지상1층 지하1층	10,451.0	21,066.0	-	주차장	마		10,451.0	10,451.0	-	지상1층 지하1층	10,451.0	21,066.0	-	-	
	공중변소	2		80.0	80.0	-	3동	80.0	80.0	-	화장실	2		80.0	80.0	-	3동	80.0	80.0	-	-	
	공중변소	2-1		(40.0)	(40.0)	-	(1동)	(40.0)	(40.0)	-	화장실-1	2-1		(40.0)	(40.0)	-	(1동)	(40.0)	(40.0)	-	-	
	공중변소	2-2		(20.0)	(20.0)	-	(1동)	(20.0)	(20.0)	-	화장실-2	2-2		(20.0)	(20.0)	-	(1동)	(20.0)	(20.0)	-	-	
	공중변소	2-3		(20.0)	(20.0)	-	(1동)	(20.0)	(20.0)	-	화장실-3	2-3		(20.0)	(20.0)	-	(1동)	(20.0)	(20.0)	-	-	
	음수대	③		-	-	-	-	-	-	-	음수대	③		-	-	-	-	-	-	-	-	
	공중전화	④		-	-	-	-	-	-	2	공중전화	④		-	-	-	-	-	-	2	-	
관리 시설	계			-	-	-	-	-	-	54	계			-	-	-	-	-	-	-	54	-
	휴지통	⑤		-	-	-	-	-	-	-	휴지통	⑤		-	-	-	-	-	-	-	-	-
	조명등	⑥		-	-	-	-	-	-	54	조명등	⑥		-	-	-	-	-	-	-	54	-
녹지 및 기타 시설	계			15,727.4	-	-	-	-	-	-	계			15,727.4	-	-	-	-	-	-	-	-
	녹지			15,727.4	-	-	-	-	-	-	녹지	-		15,727.4	-	-	-	-	-	-	-	-

○ 8지구(변경)

구 분	변 경 전										변 경 후										비 고
	시설명	부호	위치	부지 면적 (㎡)	시설 면적 (㎡)	구조	규모	건축물(㎡)		공작물 (기)	시설명	부호	위치	부지 면적 (㎡)	시설 면적 (㎡)	구조	규모	건축물(㎡)		공작물 (기)	
								바닥면적	연면적									바닥면적	연면적		
	합 계			52,233.8	22,355.9		2동	397.4	397.4	159	합 계			52,233.8	22,452.4		2동	395	395	159	시설면적 증)96.5㎡ 건축면적 감)2.4㎡ 녹지면적 감)96.5㎡
기 반 시 설	계			14,160.7	14,160.7	-	-	-	-	-	계			14,145.2	14,145.2	-	-	-	-	-	-
	도로		전지역	4,469.1	4,469.1	-	-	-	-	-	도로		전지역	4,453.6	4,453.6	-	-	-	-	-	감) 15.5㎡
	광장	가		9,691.6	9,691.6	-	-	-	-	-	광장	가		9,691.6	9,691.6	-	-	-	-	-	-
		가-1	진입광장	(1,150.0)	(1,150.0)	-	-	-	-	-		가-1	진입광장	(1,150.0)	(1,150.0)	-	-	-	-	-	-
		가-2	진입광장	(329.2)	(329.2)	-	-	-	-	-		가-2	진입광장	(329.2)	(329.2)	-	-	-	-	-	-
		가-3	휴게광장	(370.0)	(370.0)	-	-	-	-	-		가-3	휴게광장	(370.0)	(370.0)	-	-	-	-	-	-
		가-4	중앙광장	(3,713.4)	(3,713.4)	-	-	-	-	-		가-4	중앙광장	(3,713.4)	(3,713.4)	-	-	-	-	-	-
		가-5	휴게광장	(415.0)	(415.0)	-	-	-	-	-		가-5	휴게광장	(415.0)	(415.0)	-	-	-	-	-	-
		가-6	진입광장	(3,714.0)	(3,714.0)	-	-	-	-	-		가-6	진입광장	(3,714.0)	(3,714.0)	-	-	-	-	-	-
조 경 시 설	계			273.0	273.0	-	-	-	-	6	계			273.0	273.0	-	-	-	-	6	-
	파고라	①		-	-	-	-	-	-	6	파고라	①		-	-	-	-	-	-	6	-
	계 류	나		273.0	273.0						계 류	나		273.0	273.0						
	계 류(1)	나-1		(153.9)	(153.9)	-	-	-	-	-	계 류(1)	나-1		(153.9)	(153.9)	-	-	-	-	-	-
	계 류(2)	나-2		(119.1)	(119.1)	-	-	-	-	-	계 류(2)	나-2		(119.1)	(119.1)	-	-	-	-	-	-
휴 양 시 설	계			401.5	401.5	-	-	-	-	73	계			401.5	401.5	-	-	-	-	73	-
	장의자	②		-	-	-	-	-	-	46	장의자	②		-	-	-	-	-	-	46	-
	평의자	③		-	-	-	-	-	-	18	평의자	③		-	-	-	-	-	-	18	-

구 분	변 경 전										변 경 후										비고	
	시설명	부호	위치	부지 면적 (㎡)	시설 면적 (㎡)	구조	규모	건축물(㎡)		공작물 (기)	시설명	부호	위치	부지 면적 (㎡)	시설 면적 (㎡)	구조	규모	건축물(㎡)		공작물 (기)		
								바닥면적	연면적									바닥면적	연면적			
휴양 시설	평의자 (석재)	④		-	-	-	-	-	-	9	평의자 (석재)	④		-	-	-	-	-	-	-	9	-
	휴게공간	다		401.5	401.5	-	-	-	-	-	휴게공간	다		401.5	401.5	-	-	-	-	-	-	-
유희 시설	계			-	-	-	-	-	-	-	계			-	-	-	-	-	-	-	-	-
	교통교육 공원	라		-	-	-	-	-	-	-	교통교육 공원	-		-	-	-	-	-	-	-	-	-
운동 시설	계			562.0	562.0	-	-	-	-	14	계			562.0	562.0	-	-	-	-	14	-	
	체육 시설물	⑤		-	-	-	-	-	-	12	체육 시설물	⑤		-	-	-	-	-	-	12	-	
	농구장	마		562.0	562.0	-	-	-	-	2	농구장	마		562.0	562.0	-	-	-	-	2	-	
편익 시설	계			67.4	67.4	-	1동	67.4	67.4	18	계			67.4	67.4	-	1동	67.4	67.4	18	-	
	주차장	바		-	-	-	-	-	-	-	주차장	바		-	-	-	-	-	-	-	-	
	주차장	바-1		-	-	-	-	-	-	-	주차장	바-1		-	-	-	-	-	-	-	-	
	주차장	바-2		-	-	-	-	-	-	-	주차장	바-2		-	-	-	-	-	-	-	-	
	공중변소	1		67.4	67.4	-	1동	67.4	67.4	-	화장실	1		67.4	67.4	-	1동	67.4	67.4	-	-	
	음수대	⑥		-	-	-	-	-	-	-	음수대	⑥		-	-	-	-	-	-	-	-	
	공중전화	⑦		-	-	-	-	-	-	-	공중전화	⑦		-	-	-	-	-	-	-	-	

구 분	변 경 전										변 경 후										비고	
	시설명	부호	위치	부지 면적 (㎡)	시설 면적 (㎡)	구조	규모	건축물(㎡)		공작물 (기)	시설명	부호	위치	부지 면적 (㎡)	시설 면적 (㎡)	구조	규모	건축물(㎡)		공작물 (기)		
								바닥면적	연면적									바닥면적	연면적			
편익 시설	자전거 보관대	⑧		-	-	-	-	-	-	2	자전거 보관대	⑧		-	-	-	-	-	-	-	2	-
	볼라드	⑨		-	-	-	-	-	-	16	볼라드	⑨		-	-	-	-	-	-	16	-	
관리 시설	계			-	-	-	-	-	-	48	계			-	-	-	-	-	-	-	48	-
	관리 사무소	아		-	-	-	-	-	-	-	관리 사무소	-		-	-	-	-	-	-	-	-	-
	관리 사무소	아-1		-	-	-	-	-	-	-	관리 사무소	-		-	-	-	-	-	-	-	-	-
	관리 사무소	아-2		-	-	-	-	-	-	-	관리 사무소	-		-	-	-	-	-	-	-	-	-
	표지판	⑩		-	-	-	-	-	-	1	표지판	⑩		-	-	-	-	-	-	1	-	
	안내판	⑪		-	-	-	-	-	-	1	안내판	⑪		-	-	-	-	-	-	1	-	
	휴지통	⑫		-	-	-	-	-	-	-	휴지통	⑫		-	-	-	-	-	-	-	-	-
	조명등	⑬		-	-	-	-	-	-	46	조명등	⑬		-	-	-	-	-	-	-	46	-
교양 시설	계			6,891.3	6,891.3	-	1동	330.0	330.0	-	계			7,003.3	7,003.3	-	1동	327.6	327.6	-	시설면적 증)112㎡	
	어린이 교통안전 교육장	라		6,561.3	6,561.3	-	-	-	-	-	어린이 교통안전 교육장	라		6,675.7	6,675.7	-	-	-	-	-	-	증) 114.4㎡
	어린이 교통 교육관	2		330.0	330.0	-	1동	330.0	330.0	-	어린이 교통 교육관	2		327.6	327.6	-	1동	327.6	327.6	-	감) 2.4㎡	
녹지 및 기타 시설	계			29,877.9	-	-	-	-	-	-	계			29,781.4	-	-	-	-	-	-	-	녹지면적 감) 96.5㎡
	녹지			29,877.9	-	-	-	-	-	-	녹지	-		29,781.4	-	-	-	-	-	-	-	감) 96.5㎡

○ 9지구(변경없음)

구 분	변 경 전										변 경 후										비 고	
	시설명	부호	위치	부지 면적 (㎡)	시설 면적 (㎡)	구조	규모	건축물(㎡)		공작물 (기)	시설명	부호	위치	부지 면적 (㎡)	시설 면적 (㎡)	구조	규모	건축물(㎡)		공작물 (기)		
								바닥면적	연면적									바닥면적	연면적			
합 계				26,481.8	6,926.0	-	1동	5.0	5.0	121	합 계				26,481.8	6,926.0	-	1동	5.0	5.0	121	-
기 본 시 설	계			5,936.0	5,936.0	-	-	-	-	-	계			5,936.0	5,936.0	-	-	-	-	-	-	-
	도로		전지역	3,289.0	3,289.0	-	-	-	-	-	도로		전지역	3,289.0	3,289.0	-	-	-	-	-	-	-
	광장	가		2,647.0	2,647.0	-	-	-	-	-	광장	가		2,647.0	2,647.0	-	-	-	-	-	-	-
		가-1	진입광장	(226.0)	(226.0)	-	-	-	-	-		가-1	진입광장	(226.0)	(226.0)	-	-	-	-	-	-	-
		가-2	중앙광장	(314.0)	(314.0)	-	-	-	-	-		가-2	중앙광장	(314.0)	(314.0)	-	-	-	-	-	-	-
		가-3	진입광장	(134.0)	(134.0)	-	-	-	-	-		가-3	진입광장	(134.0)	(134.0)	-	-	-	-	-	-	-
		가-4	휴게광장	(193.0)	(193.0)	-	-	-	-	-		가-4	휴게광장	(193.0)	(193.0)	-	-	-	-	-	-	-
		가-5	휴게광장	(455.0)	(455.0)	-	-	-	-	-		가-5	휴게광장	(455.0)	(455.0)	-	-	-	-	-	-	-
		가-6	휴게광장	(194.0)	(194.0)	-	-	-	-	-		가-6	휴게광장	(194.0)	(194.0)	-	-	-	-	-	-	-
		가-7	진입광장	(345.0)	(345.0)	-	-	-	-	-		가-7	진입광장	(345.0)	(345.0)	-	-	-	-	-	-	-
		가-8	진입광장	(197.0)	(197.0)	-	-	-	-	-		가-8	진입광장	(197.0)	(197.0)	-	-	-	-	-	-	-
		가-9	중앙광장	(374.0)	(374.0)	-	-	-	-	-		가-9	중앙광장	(374.0)	(374.0)	-	-	-	-	-	-	-
		가-10	진입광장	(68.0)	(68.0)	-	-	-	-	-		가-10	진입광장	(68.0)	(68.0)	-	-	-	-	-	-	-
		가-11	-	(64.0)	(64.0)	-	-	-	-	-		가-11	중앙광장	(64.0)	(64.0)	-	-	-	-	-	-	-
	가-12	-	(83.0)	(83.0)	-	-	-	-	-	가-12	진입광장	(83.0)	(83.0)	-	-	-	-	-	-	-		

구분	변경 전										변경 후										비고	
	시설명	부호	위치	부지면적 (㎡)	시설면적 (㎡)	구조	규모	건축물(㎡)		공작물 (기)	시설명	부호	위치	부지면적 (㎡)	시설면적 (㎡)	구조	규모	건축물(㎡)		공작물 (기)		
								바닥면적	연면적									바닥면적	연면적			
조경 시설	계			-	-	-	-	-	-	11	계			-	-	-	-	-	-	-	11	-
	안개분수	①		-	-	-	-	-	-	1	안개분수	①		-	-	-	-	-	-	-	1	-
	조정	②		-	-	-	-	-	-	4	조정	②		-	-	-	-	-	-	-	4	-
	파고라	③		-	-	-	-	-	-	2	파고라	③		-	-	-	-	-	-	-	2	-
	로툰다	④		-	-	-	-	-	-	2	로툰다	④		-	-	-	-	-	-	-	2	-
	장식기둥 (1)	⑤		-	-	-	-	-	-	1	장식기둥 (1)	⑤		-	-	-	-	-	-	-	1	-
	장식기둥 (2)	⑥		-	-	-	-	-	-	1	장식기둥 (2)	⑥		-	-	-	-	-	-	-	1	-
휴양 시설	계			85.0	85.0	-	-	-	-	104	계			85.0	85.0	-	-	-	-	-	104	-
	휴게소	나		85.0	85.0	-	-	-	-	-	휴게소	나		85.0	85.0	-	-	-	-	-	-	-
	앉음벽	⑦		-	-	-	-	-	-	4	앉음벽	⑦		-	-	-	-	-	-	-	4	-
	등의자	⑧		-	-	-	-	-	-	6	등의자	⑧		-	-	-	-	-	-	-	6	-
	원형 통돌의자	⑨		-	-	-	-	-	-	28	원형 통돌의자	⑨		-	-	-	-	-	-	-	28	-
	통돌의자	⑩		-	-	-	-	-	-	49	통돌의자	⑩		-	-	-	-	-	-	-	49	-
	평의자	⑪		-	-	-	-	-	-	17	평의자	⑪		-	-	-	-	-	-	-	17	-

구 분	변 경 전										변 경 후										비고	
	시설명	부호	위치	부지 면적 (㎡)	시설 면적 (㎡)	구조	규모	건축물(㎡)		공작물 (기)	시설명	부호	위치	부지 면적 (㎡)	시설 면적 (㎡)	구조	규모	건축물(㎡)		공작물 (기)		
								바닥면적	연면적									바닥면적	연면적			
유희 시설	계			100.0	100.0	-	-	-	-	1	계			100.0	100.0	-	-	-	-	1	-	
	어린이 놀이터	다		100.0	100.0	-	-	-	-	-	어린이 놀이터	다		100.0	100.0	-	-	-	-	-	-	
	조합 놀이대	⑫		-	-	-	-	-	-	1	조합 놀이대	⑫		-	-	-	-	-	-	1	-	
운 동 시설	계			252.0	252.0	-	-	-	-	2	계			252.0	252.0	-	-	-	-	2	-	
	농구장	라		-	-	-	-	-	-	-	농구장	-		-	-	-	-	-	-	-	-	
	게이트 볼장	마		-	-	-	-	-	-	-	게이트 볼장	-		-	-	-	-	-	-	-	-	
	다목적 구장	-		252.0	252.0	-	-	-	-	-	다목적 구장	라		252.0	252.0	-	-	-	-	-	-	-
	윗몸 일으키기	⑬		-	-	-	-	-	-	1	윗몸 일으키기	⑬		-	-	-	-	-	-	1	-	
	허리 돌리기	⑭		-	-	-	-	-	-	1	허리 돌리기	⑭		-	-	-	-	-	-	1	-	
편의 시설	계			553.0	553.0	-	1동	5.0	5.0	3	계			553.0	553.0	-	1동	5.0	5.0	3	-	
	음수대	⑮		-	-	-	-	-	-	3	음수대	⑮		-	-	-	-	-	-	3	-	
	공중전화	⑯		-	-	-	-	-	-	-	공중전화	⑯		-	-	-	-	-	-	-	-	
	화장실	-		5.0	5.0	-	1동	5.0	5.0		화장실	1		5.0	5.0	-	1동	5.0	5.0		-	
	주차장	바		548.0	548.0	-	-	-	-	-	주차장	바		548.0	548.0	-	-	-	-	-	-	
녹지 및 기타 시설	계			19,555.8	-	-	-	-	-	-	계			19,555.8	-	-	-	-	-	-	-	
	녹지			19,555.8	-	-	-	-	-	-	녹지	-		19,555.8	-	-	-	-	-	-	-	

다. 도로조서

○1지구(변경없음)

구분	등급	류별	번호	폭원(m)	연장(m)	면적(m ²)	기능	기점	종점	비고
당초	합계			-	1,120.0	3,238.1	-	-	-	
당초	소로	3류	1	6.0	13.7	82.2	진입로	1지구동측구역계	소로3-3	
당초	소로	3류	2	5.0	42.8	214.0	진입로	동측진입광장	희망의숲광장	
당초	소로	3류	3	4.0	163.6	654.4	산책로	소로3-2	소로3-6종점	
당초	소로	3류	4	4.0	50.7	202.8	연결로	소로3-3	소로3-7	
당초	소로	3류	5	4.0	17.6	70.4	진입로	1지구서측구역계	소로3-7	
당초	소로	3류	6	3.0	79.9	239.7	진입로	1지구동측구역계	소로3-7	
당초	소로	3류	7	3.0	247.5	742.5	산책로	소로3-6	소로3-8	
당초	소로	3류	56	3.0	70.0	210.0	진입로	1지구서측구역계	희망의숲광장	
당초	소로	3류	9	2.5	20.3	51.6	산책로	희망의숲광장	무지개광장	
당초	소로	3류	10	2.5	15.2	38.6	산책로	무지개광장	중심마당	
당초	소로	3류	11	2.5	53.5	135.9	산책로	무지개광장	소로3-4	
당초	소로	3류	12	2.5	76.7	194.8	산책로	소로3-4	소로3-7	
당초	소로	3류	13	1.5	48.5	72.8	산책로	소로3-9	중심마당	
당초	소로	3류	14	1.5	48.8	73.2	산책로	소로3-9	소로3-11	
당초	소로	3류	15	1.5	34.6	51.9	산책로	소로3-11	소로3-4	
당초	소로	3류	16	1.5	21.5	32.3	산책로	소로3-13	소로3-7	
당초	소로	3류	17	1.5	18.0	27.0	산책로	중심마당	소로3-15	
당초	소로	3류	18	1.5	57.0	85.5	산책로	소로3-4	소로3-12	
당초	소로	3류	19	1.5	34.3	51.5	산책로	소로3-12	소로3-3	
당초	소로	3류	20	1.2	5.8	7.0	산책로	소로3-14	휴게쉼터	

구분	등급	류별	번호	폭원(m)	연장(m)	면적(m²)	기능	기점	종점	비고
당초	합계			-	1,120.0	3,238.1	-	-	-	
당초	소로	3류	1	6.0	13.7	82.2	진입로	1지구동측구역계	소로3-3	
당초	소로	3류	2	5.0	42.8	214.0	진입로	동측진입광장	희망의숲광장	
당초	소로	3류	3	4.0	163.6	654.4	산책로	소로3-2	소로3-6종점	
당초	소로	3류	4	4.0	50.7	202.8	연결로	소로3-3	소로3-7	
당초	소로	3류	5	4.0	17.6	70.4	진입로	1지구서측구역계	소로3-7	
당초	소로	3류	6	3.0	79.9	239.7	진입로	1지구동측구역계	소로3-7	
당초	소로	3류	7	3.0	247.5	742.5	산책로	소로3-6	소로3-8	
당초	소로	3류	56	3.0	70.0	210.0	진입로	1지구서측구역계	희망의숲광장	
당초	소로	3류	9	2.5	20.3	51.6	산책로	희망의숲광장	무지개광장	
당초	소로	3류	10	2.5	15.2	38.6	산책로	무지개광장	중심마당	
당초	소로	3류	11	2.5	53.5	135.9	산책로	무지개광장	소로3-4	
당초	소로	3류	12	2.5	76.7	194.8	산책로	소로3-4	소로3-7	
당초	소로	3류	13	1.5	48.5	72.8	산책로	소로3-9	중심마당	
당초	소로	3류	14	1.5	48.8	73.2	산책로	소로3-9	소로3-11	
당초	소로	3류	15	1.5	34.6	51.9	산책로	소로3-11	소로3-4	
당초	소로	3류	16	1.5	21.5	32.3	산책로	소로3-13	소로3-7	
당초	소로	3류	17	1.5	18.0	27.0	산책로	중심마당	소로3-15	
당초	소로	3류	18	1.5	57.0	85.5	산책로	소로3-4	소로3-12	
당초	소로	3류	19	1.5	34.3	51.5	산책로	소로3-12	소로3-3	
당초	소로	3류	20	1.2	5.8	7.0	산책로	소로3-14	휴게쉼터	

○2지구(변경없음)

구분	등급	류별	번호	폭원(m)	연장(m)	면적(m ²)	기능	기점	종점	비고
당초	합계			-	1,277.7	3,215.3	-	-	-	
당초	소로	3류	197	4.0	30.0	120.0	진입로	동측구역계	1중앙광장	
당초	소로	3류	198	4.0	10.7	42.8	산책로	소3-227	1중앙광장	
당초	소로	3류	199	2.0	12.0	24.0	연결로	3-3부진입광장	소3-226	
당초	소로	3류	200	3.5	10.0	35.0	연결로	3-4부진입광장	7-5쉼터	
당초	소로	3류	201	2.0	40.0	80.0	연결로	7-6쉼터	3-2부진입광장	
당초	소로	3류	202	2.0	23.0	46.0	연결로	소3-201	소3-203	
당초	소로	3류	203	5.0	64.0	320.0	연결로	소3-204	1중앙광장	
당초	소로	3류	204	4.0	60.0	240.0	연결로	7-5쉼터	1중앙광장	
당초	소로	3류	205	2.0	35.0	70.0	연결로	7-4쉼터	소3-204	
당초	소로	3류	206	3.5	30.0	105.0	연결로	3-2부진입광장	1중앙광장	
당초	소로	3류	208	2.0	30.0	60.0	연결로	7-3쉼터	1중앙광장	
당초	소로	3류	209	2.0	24.0	48.0	연결로	7-3쉼터	소3-210	
당초	소로	3류	210	4.0	67.0	268.0	연결로	8다목적운동장	1중앙광장	
당초	소로	3류	211	2.0	11.0	22.0	연결로	17화장실	소3-210	
당초	소로	3류	212	2.0	36.0	72.0	연결로	소3-224	소-210	
당초	소로	3류	213	2.0	22.0	44.0	연결로	소3-224	1중앙광장	
당초	소로	3류	214	2.0	17.0	34.0	진입로	서측구역계	소3-231	
당초	소로	3류	215	4.0	9.0	36.0	연결로	소3-232	8다목적운동장	
당초	소로	3류	216	2.0	28.0	56.0	연결로	소3-232	8다목적운동장	
당초	소로	3류	217	2.0	20.0	40.0	연결로	3-1부진입광장	소3-231	
당초	소로	3류	219	3.0	30.0	90.0	진입로	3-1광장	소3-220	
당초	소로	3류	220	2.0	30.0	60.0	연결로	소3-234	8다목적운동장	
당초	소로	3류	221	6.0	15.0	90.0	진입로	동측구역계	8다목적운동장	
당초	소로	3류	222	2.0	50.0	100.0	산책로	소3-221	17화장실	
당초	소로	3류	223	2.0	10.0	20.0	연결로	17화장실	소3-212	

구분	등급	류별	번호	폭원(m)	연장(m)	면적(m ²)	기능	기점	종점	비고
당초	소로	3류	224	2.0	35.0	70.0	연결로	소3-212	소3-225	
당초	소로	3류	225	2.0	15.0	30.0	연결로	주차장	소3-197	
당초	소로	3류	226	2.0	120.0	240.0	산책로	소3-197	7-5쉼터	
당초	소로	3류	227	2.0	40.0	80.0	산책로	소3-206	소3-198	
당초	소로	3류	228	2.0	35.0	70.0	산책로	소3-198	7-3쉼터	
당초	소로	3류	229	2.0	60.0	120.0	산책로	7-3쉼터	7-2쉼터	
당초	소로	3류	230	2.0	3.0	6.0	산책로	8다목적운동장	소3-229	
당초	소로	3류	231	2.0	100.0	200.0	산책로	7-2쉼터	소3-232	
당초	소로	3류	232	2.0	10.0	20.0	산책로	소3-231	소3-216	
당초	소로	3류	234	2.0	75.0	150.0	산책로	소3-220	소3-221	
당초	소로	3류	235	1.5	39.0	58.5	산책로	소3-1광장	2진입광장	
당초	소로	3류	236	1.5	32.0	48.0	산책로	소3-1광장	2진입광장	

○3지구(변경 없음)

구분	등급	류별	번호	폭원(m)	연장(m)	면적(m ²)	기능	기점	종점	비고
당초	합계			-	1,705.2	6,354.5	-	-	-	
당초	소로	3류	1	4.0	28.0	112.0	진입로	3지구남측구역계	1-6광장	
당초	소로	3류	5	4.0	91.0	364.0	진입로	3지구서측구역계	1-4광장	
당초	소로	3류	6	4.0	110.0	440.0	진입로	3지구서측구역계	3지구동측구역계	
당초	소로	3류	15	6.0	24.0	144.0	진입로	1-4광장	1-16광장	
당초	소로	3류	23	4.0	16.0	64.0	연결로	1-5광장	소3-32분기점	
당초	소로	3류	32	4.0	69.0	276.0	연결로	소3-33분기점	소3-33분기점	
당초	소로	3류	33	4.0	170.0	680.0	연결로	1-5광장	1-5광장	
당초	소로	3류	34	6.0	26.0	156.0	연결로	소3-32분기점	소3-33분기점	
당초	소로	3류	35	6.0	18.0	108.0	연결로	소3-33분기점	소3-5분기점	
당초	소로	3류	36	8.0	28.0	224.0	연결로	소3-5분기점	1-16광장	
당초	소로	3류	37	8.0	38.0	304.0	연결로	1-16광장	소3-6분기점	
당초	소로	3류	38	6.0	35.0	210.0	연결로	소3-6분기점	1-6광장	
당초	소로	3류	39	4.0	31.0	124.0	연결로	1-6광장	3지구남측구역계	
당초	소로	3류	40	8.0	33.0	264.0	연결로	1-6광장	3지구남측구역계	
당초	소로	3류	64	3.0	36.0	108.0	연결로	소3-118분기점	소3-38분기점	
당초	소로	3류	65	2.0	27.0	54.0	연결로	3지구동측구역계	소3-138분기점	
당초	소로	3류	87	3.0	54.0	162.0	연결로	소3-33분기점	소3-5분기점	
당초	소로	3류	88	3.0	66.0	198.0	연결로	소3-33분기점	1-4광장	
당초	소로	3류	89	3.0	58.0	174.0	연결로	소3-6분기점	1-6광장	
당초	소로	3류	114	3.0	44.0	132.0	연결로	소3-5분기점	소3-123분기점	
당초	소로	3류	117	2.0	50.0	100.0	산책로	소3-15분기점	소3-6분기점	
당초	소로	3류	118	2.0	55.0	110.0	연결로	소3-6분기점	1-6광장	

구분	등급	류별	번호	폭원(m)	연장(m)	면적(m²)	기능	기점	종점	비고
당초	소로	3류	123	6.0	39.0	234.0	연결로	3지구서측구역계	1-16광장	
당초	소로	3류	134	3.0	54.0	162.0	산책로	소3-123분기점	소3-6분기점	
당초	소로	3류	135	3.0	42.0	126.0	연결로	소3-38분기점	소3-89분기점	
당초	소로	3류	136	3.0	52.0	156.0	연결로	소3-89분기점	소3-39분기점	
당초	소로	3류	137	3.0	46.0	138.0	연결로	소3-6분기점	소3-138분기점	
당초	소로	3류	138	3.0	62.0	186.0	연결로	소2-40분기점	소3-118분기점	
당초	소로	3류	139	3.0	42.0	125.0	연결로	1-4광장	소3-6분기점	
당초	소로	3류	140	2.0	18.0	37.0	산책로	소3-88분기점	3지구동측구역계	
당초	소로	3류	143	2.0	11.7	23.4	연결로	23-3휴게공간	25-2관리사무소	
당초	소로	3류	144	2.0	8.8	19.0	연결로	소3-87분기점	23-3휴게공간	
당초	소로	3류	233	4.0	57.4	229.6	산책로	3지구동측구역계	1-5광장	
당초	소로	3류	237	1.5	42.0	63.0	산책로	3지구서측구역계	소3-238	
당초	소로	3류	238	3.0	33.5	100.5	진입로	3지구북측구역계	1-5광장	
당초	소로	3류	239	1.5	44.9	67.4	산책로	3지구동측구역계	소3-238	
당초	소로	3류	240	4.0	44.9	179.6	산책로	3지구서측구역계	1-5광장	
당초	소로	3류	241	3.5	19.2	67.2	연결로	보도육교	소3-89	

○ 4지구(변경 없음)

구분	등급	류별	번호	폭원(m)	연장(m)	면적(m ²)	기능	기점	종점	비고
당초	합계			-	1,414.3	4,041.7	-	-	-	
당초	소로	3류	21	4.0	21.0	84.0	연결로	1-30광장	소3-145분기점	
당초	소로	3류	22	4.0	16.0	64.0	진입로	4지구서측구역계	소3-145분기점	
당초	소로	3류	76	2.0	27.0	54.0	진입로	소3-132분기점	소3-145	
당초	소로	3류	78	3.0	172.0	516.0	산책로	소3-153분기점	1-13광장	
당초	소로	3류	79	4.0	38.0	152.0	연결로	1-13광장	1-33광장	
당초	소로	3류	84	2.0	40.0	80.0	산책로	소3-153종점	소3-152분기점	
당초	소로	3류	85	2.0	58.0	116.0	산책로	소3-152분기점	소3-78분기점	
당초	소로	3류	132	4.0	63.0	252.0	산책로	1-32광장	1-13광장	
당초	소로	3류	145	3.0	254.0	762.0	진입로	4지구동측구역계	1-13광장	
당초	소로	3류	146	4.0	43.0	172.0	연결로	1-31광장	1-32광장	
당초	소로	3류	147	2.0	61.0	122.0	연결로	소3-146분기점	소3-145분기점	
당초	소로	3류	148	2.0	36.0	72.0	연결로	소3-146분기점	소3-158시점	
당초	소로	3류	149	2.0	42.0	84.0	연결로	소3-158분기점	소3-132분기점	
당초	소로	3류	151	2.0	31.0	62.0	진입로	4지구동측구역계	1-13광장	
당초	소로	3류	152	4.0	47.0	188.0	연결로	1-33광장	소3-78분기점	
당초	소로	3류	153	3.0	98.0	294.0	진입로	4지구북측구역계	소3-154시점	
당초	소로	3류	154	3.0	59.0	177.0	산책로	소3-153종점	1-13광장	
당초	소로	3류	155	2.0	40.0	80.0	산책로	소3-78분기점	팔각정자	
당초	소로	3류	156	4.0	14.0	56.0	진입로	4지구동측구역계	소3-78분기점	
당초	소로	3류	157	3.0	46.0	138.0	연결로	소3-145분기점	소3-158시점	
당초	소로	3류	158	3.0	98.0	294.0	산책로	소3-157종점	1-13광장	
당초	소로	3류	159	1.5	15.5	23.3	산책로	26팔각정자	4지구북측구역계	
당초	소로	3류	160	1.5	9.9	14.9	산책로	소3-78분기점	4지구동측구역계	
당초	소로	3류	161	2.5	18.6	46.5	산책로	소3-154시점	4지구서측구역계	
당초	소로	3류	162	1.25	41.8	52.3	산책로	소3-76분기점	소3-147분기점	
당초	소로	3류	163	3.5	24.5	85.7	연결로	보도육교	소3-78분기점	

○5지구(변경없음)

구분	등급	류별	번호	폭원(m)	연장(m)	면적(m ²)	기능	기점	종점	비고
당초	합계			-	853.0	2,865.5	-	-	-	
당초	소로	1류	2	10.0	17.0	170.0	연결로	5지구남측구역계	광장1-34	
당초	소로	1류	7	10.0	16.0	160.0	연결로	5지구남측구역계	광장1-34	
당초	소로	2류	2	8.0	13.0	104.0	연결로	광장1-37	소3-66기점	
당초	소로	3류	8	3.0	48.0	144.0	진입로	5지구동측구역계	소3-156분기점	
당초	소로	3류	42	4.0	63.0	252.0	연결로	소3-8분기점	광장1-34	
당초	소로	3류	43	3.0	285.0	855.0	연결로	소2-2종점	광장1-34	
당초	소로	3류	66	3.0	32.0	96.0	연결로	소2-2종점	소3-164분기점	
당초	소로	3류	70	3.0	24.0	72.0	진입로	5지구서측구역계	소3-43분기점	
당초	소로	3류	71	3.0	6.0	18.0	연결로	광장1-35	광장1-34	
당초	소로	3류	121	3.0	28.0	84.0	진입로	5지구서측구역계	소3-43분기점	
당초	소로	3류	124	3.0	43.0	129.0	산책로	1-15광장	1-34광장	
당초	소로	3류	156	3.0	17.0	51.0	연결로	1-34광장	소3-161시점	
당초	소로	3류	159	3.0	17.0	51.0	연결로	소3-43분기점	소3-156분기점	
당초	소로	3류	160	3.0	14.0	42.0	연결로	소3-156분기점	소3-156분기점	
당초	소로	3류	161	2.0	76.0	152.0	연결로	소3-156종점	1-34광장	
당초	소로	3류	162	3.0	10.0	30.0	연결로	소3-156분기점	소3-156분기점	
당초	소로	3류	163	3.0	30.0	90.0	진입로	5지구동측구역계	소3-156분기점	
당초	소로	3류	164	4.0	38.0	152.0	진입로	5지구동측구역계	소3-156분기점	
당초	소로	3류	165	3.0	34.0	102.0	진입로	1-36광장	소3-43분기점	
당초	소로	3류	166	2.0	17.0	34.0	연결로	소3-156분기점	소3-161분기점	
당초	소로	3류	167	3.5	15.0	52.5	연결로	보도육교	라-2 휴게소	
당초	소로	3류	168	2.5	10.0	25.0	연결로	보도육교	소3-167분기점	

○ 6지구(변경없음)

구분	등급	류별	번호	폭원(m)	연장(m)	면적(m²)	기능	기점	종점	비고
당초	합계			-	828.0	2,788.0	-	-	-	
당초	소로	1류	3	10.0	22.0	220.0	연결로	6지구서측구역계	23-8주차장	
당초	소로	1류	4	10.0	26.0	260.0	연결로	6지구동측구역계	23-8주차장	
당초	소로	2류	3	8.0	46.0	368.0	연결로	6지구서측구역계	7-4휴게소	
당초	소로	2류	4	8.0	14.0	112.0	연결로	6지구동측구역계	7-4휴게소	
당초	소로	3류	9	6.0	42.0	252.0	연결로	소3-13분기점	소2-3종점	
당초	소로	3류	12	5.0	17.0	85.0	연결로	6지구서측구역계	1-7광장	
당초	소로	3류	13	5.0	104.0	520.0	연결로	1-7광장	1-7광장	
당초	소로	3류	17	5.0	26.0	130.0	진입로	소2-3분기점	소1-3종점	
당초	소로	3류	18	1.5	26.1	39.2	산책로	휴게공간	1-7광장	
당초	소로	3류	19	1.5	5.9	8.9	산책로	6지구북측구역계	소3-18분기점	
당초	소로	3류	20	1.5	37.6	56.4	산책로	1-1광장	1-7광장	
당초	소로	3류	21	1.5	20.9	31.4	산책로	소3-20시점	1-7광장	
당초	소로	3류류	22	1.5	23.5	35.3	산책로	소3-13분기점	휴게공간	
당초	소로	3류	23	1.5	33.8	50.7	산책로	1-2광장	소3-13분기점	
당초	소로	3류	24	1.5	26.9	40.4	산책로	휴게공간	소2-3분기점	

○ 7지구(변경없음)

구분	등급	류별	번호	폭원(m)	연장(m)	면적(m²)	기능	기점	종점	비고
당초	합계			-	77.0	662.0	-	-	-	
당초	중로	3류	1	14.0	15.0	210.0	진입로	7지구서측구역계	1-8광장	
당초	중로	3류	2	12.0	18.0	216.0	진입로	7지구동측구역계	1-8광장	
당초	소로	3류	10	6.0	16.0	96.0	진입로	7지구동측구역계	1-8광장	
당초	소로	3류	18	5.0	28.0	140.0	진입로	7지구동측구역계	1-8광장	

○8지구(변경)

구분	등급	류별	번호	폭원 (m)	연장 (m)	면적 (m ²)	기능	기점	종점	비고
당초	합계			-	1,159.1	4,469.1	-	-	-	감) 15.5
변경				-	1,148.8	4,453.6	-	-	-	
당초	중로	계		12.0	115.6	1,387.2	-	-	-	
당초	중로	3류	3	12.0	64.4	772.8	연결로	1-12광장	1-11광장	
당초	중로	3류	4	12.0	13.2	158.4	연결로	1-13광장	1-12광장	
당초	중로	3류	5	12.0	38.0	456.0	연결로	1-9광장	1-13광장	
당초	소로	계		-	1,043.5	3,081.9	-	-	-	감) 15.5
변경				-	1,033.2	3,066.4				
당초	소로	1류	5	10.0	26.0	260.0	진입로	8지구서측구역계	1-12광장	
당초	소로	1류	6	10.0	8.0	80.0	진입로	8지구동측구역계	지하철시설	
당초	소로	3류	19	5.0	38.0	190.0	진입로	8지구서측구역계	1-13광장	
당초	소로	3류	20	5.0	16.7	83.5	진입로	소3-129분기점	1-13광장	
당초	소로	3류	45	4.0	6.0	24.0	진입로	8지구서측구역계	소3-133분기점	
당초	소로	3류	46	4.0	12.0	48.0	연결로	1-10광장	1-11광장	
당초	소로	3류	47	4.0	24.6	98.4	연결로	1-11광장	10어린이교통공원	
당초	소로	3류	48	5.0	12.0	60.0	연결로	소3-126분기점	1-11광장	
당초	소로	3류	49	4.0	20.0	80.0	진입로	8지구동측구역계	10어린이교통공원	
당초	소로	3류	50	4.0	10.0	40.0	진입로	8지구서측구역계	1-10광장	
당초	소로	3류	125	2.0	92.0	184.0	연결로	소1-5분기점	1-10광장	
당초	소로	3류	126	3.0	98.2	294.6	연결로	1-12광장	10어린이교통공원	
당초	소로	3류	127	2.0	42.0	84.0	연결로	소3-19분기점	소1-5분기점	
당초	소로	3류	128	6.0	22.6	135.6	연결로	8지구동측구역계	1-12광장	
당초	소로	3류	129	2.0	86.0	172.0	연결로	1-9광장	소3-20분기점	
당초	소로	3류	130	2.0	86.0	172.0	연결로	1-9광장	소3-19분기점	
당초	소로	3류	133	3.0	101.7	305.1	연결로	10어린이교통공원	8지구서측구역계	

구분	등급	류별	번호	폭원 (m)	연장 (m)	면적 (m ²)	기능	기점	종점	비고
당초	소로	3류	145	3.0	95.0	285.0	연결로	1-18광장	8지구동측구역계	
당초	소로	3류	146	2.0	31.5	63.0	산책로	8지구동측구역계	1-9광장	
당초	소로	3류	147	5.0	5.0	25.0	산책로	소3-129중점	1-12광장	
당초	소로	3류	148	6.0	29.1	174.6	진입로	8지구동측구역계	1-12광장	
당초	소로	3류	149	1.2	41.1	49.3	산책로	8지구서측구역계	소3-127분기점	
당초	소로	3류	150	1.2	20.6	24.7	산책로	소3-127분기점	1-12광장	
당초	소로	3류	151	1.2	32.1	38.5	산책로	1-12광장	소3-125분기점	
당초	소로	3류	152	1.2	19.1	22.9	산책로	소3-125분기점	23-9주차장	
당초	소로	3류	153	1.2	30.4	36.5	산책로	중3-3	소3-125분기점	
당초	소로	3류	154	1.5	19.4	29.1	산책로	소3-46분기점	10어린이교통공원	
변경	소로	3류	154	1.5	9.1	13.6	산책로	소3-46분기점	10어린이교통공원	감) 15.5
당초	소로	3류	155	1.2	18.4	22.1	산책로	소3-146분기점	소3-129분기점	

○9지구(변경없음)

구분	등급	류별	번호	폭원 (m)	연장 (m)	면적 (m ²)	기능	기점	종점	비고
당초	합계			-	1,038.8	3,289.0	-	-	-	
당초	중로	계			16.0	240.0	-	-	-	
당초	중로	3류	146	15.0	8.0	120.0	진입로	9지구남측구역계	소3-168분기점	
당초	중로	3류	147	15.0	8.0	120.0	진입로	9지구남측구역계	소3-168분기점	
당초	소로	계		-	1,022.8	3,049.0	-	-	-	
당초	소로	3류	168	5.0-8.2	100.0	442.0	연결로	1-20광장	1-22광장	
당초	소로	3류	169	5.0	40.0	200.0	연결로	소3-168분기점	소3-171분기점	
당초	소로	3류	170	2.5	35.0	56.4	연결로	소3-168분기점	소3-171분기점	
당초	소로	3류	171	3.0	189.0	567.0	연결로	소3-168분기점	소3-171분기점	
당초	소로	3류	172	3.0	15.0	45.0	연결로	1-24광장	1-23광장	
당초	소로	3류	173	3.0	15.0	45.0	연결로	1-24광장	1-25광장	
당초	소로	3류	174	3.0	6.0	18.0	진입로	1-24광장	9지구남측구역계	
당초	소로	3류	175	3.0	6.0	18.0	진입로	1-24광장	9지구남측구역계	
당초	소로	3류	176	3.0	2.0	6.0	연결로	1-24광장	소3-171분기점	
당초	소로	3류	177	3.0	3.0	9.0	연결로	1-24광장	소3-171분기점	
당초	소로	3류	178	2.0	50.0	100.0	연결로	1-20광장	소3-169분기점	
당초	소로	3류	179	2.0	5.0	10.0	연결로	소3-168분기점	소3-178분기점	
당초	소로	3류	180	2.0	5.0	10.0	연결로	소3-168분기점	소3-178분기점	
당초	소로	3류	181	2.0	10.0	20.0	연결로	소3-168분기점	소3-178분기점	
당초	소로	3류	182	2.0	10.0	20.0	연결로	소3-168분기점	소3-178분기점	
당초	소로	3류	183	2.0	16.0	32.0	연결로	소3-168분기점	소3-178분기점	
당초	소로	3류	184	2.0	23.0	46.0	연결로	1-21광장	소3-170분기점	
당초	소로	3류	186	5.0	4.0	20.0	연결로	1-21광장	소3-171분기점	
당초	소로	3류	187	3.0	100.0	300.0	연결로	1-27광장	1-28광장	

구분	등급	류별	번호	폭원 (m)	연장 (m)	면적 (m ²)	기능	기점	종점	비고
당초	소로	3류	188	3.0	100.0	300.0	연결로	소3-187분기점	소3-187분기점	
당초	소로	3류	189	3.0	17.0	51.0	진입로	소3-69	소3-188분기점	
당초	소로	3류	191	3.0	104.0	312.0	진입로	소로1-21	9지구동측구역계	
당초	소로	3류	192	3.0	65.0	195.0	진입로	소로1-21	대로2-7	
당초	소로	3류	194	3.0	8.3	24.9	진입로	소-3-69	소3-191분기점	
당초	소로	3류	195	2.0	35.0	70.0	연결로	9지구남측구역계	소3-187분기점	
당초	소로	3류	200	5.0	10.0	50.0	연결로	소3-192분기점	소3-191분기점	
당초	소로	3류	196	1.5	13.0	19.5	연결로	32주차장	어린이놀이터	
당초	소로	3류	197	1.5	21.5	32.2	연결로	32주차장	9지구남측구역계	
당초	소로	3류	199	2	15.0	30.0	연결로	1-31광장	1-30광장	

5. 지형도면: 게재 생략(갖추어 둔 장소의 지형도면과 같음)

○ 토지이용규제정보서비스(<http://luris.molit.go.kr>)에서 열람가능

공 고

인천광역시공고 제2020-1755호

2021년 수도권(인천광역시) 개발제한구역관리계획 변경 승인 공고

「개발제한구역의 지정 및 관리에 관한 특별조치법」 제11조 제8항에 따라 국토교통부장관의 2021년 수도권(인천광역시) 개발제한구역관리계획 변경 승인 내용을 다음과 같이 공고합니다.

2020년 7월 27일

인 천 광 역 시 장

1. 승인일자: 2020. 7. 16.

2. 관리계획 변경의 주요내용

○ 입지대상시설

※ () 누적합계

연번	시설명	사업 시행자	위 치	형질변경면적 (㎡)	건축면적 (㎡)
1	수산정수장 고도정수처리시설	인천광역시 (상수도사업본부)	남동구 소래로541 일원 수산정수장내	0 (216,267)	3,883.88 (23,211.66)
2	인천제2시립 노인치매요양병원	인천광역시	계양구 갈현동 77-1	0 (3,279)	947.74 (3,936.82)

3. 열람장소: 인천광역시 도시균형계획과, 남동구 도시재생과, 계양구 도시재생과

4. 열람기간: 공고일로부터 14일 이상

인천광역시 공고 제2020-1780호

2020년도 인천광역시 중소기업육성자금 2차 변경 공고

인천광역시 중소기업경영안정자금 지원 및 운용조례 제6조 및 인천광역시 중소기업 육성기금 설치 및 운용조례 제13조의 규정에 따라 2020년도 인천광역시 중소기업 육성자금 지원계획 공고(제2020-2호, 2020. 1. 13.) 및 1차 변경 공고(제2020-878호, 2020. 4. 3.)를 일부 변경 공고합니다.

2020년 7월 23일

인천광역시장

< 변경 내용 >

구분		내용
협약보증지원	지원 규모 및 지원 대상 확대	<ul style="list-style-type: none"> ▶ 지원 규모 400억 원(200억 원 → 400억 원) ▶ 창업 기간 제한 규정 폐지 <ul style="list-style-type: none"> * 창업 후 7년 이내 기업 → 창업 기간 무관 ▶ 코로나19 피해 기업 지원 대상 포함 <ul style="list-style-type: none"> * 단, 기술보증기금의 코로나 19 특례보증 대상 기업에 한함 ▶ 항공·물류 업종 지원 대상 포함
※ 기타 지원 대상 및 기준은 기존 공고와 같음		

인천광역시공고 제2020-1783호

정보통신공사업 신규 등록 공고

정보통신공사업법 제72조에 의하여 정보통신공사업 등록사항을 다음과 같이 공고합니다.

2020년 7월 22일

인천광역시장

등록번호	상호 및 대표자	영업소재지
제320399호	에이치엠 정영미	인천광역시 연수구 송도과학로 56, 송도테크노파크 BT센터 406호(송도동)
제320400호	주식회사 디오씨 정연철	인천광역시 중구 우현로72번길 6, 2층(용동)

인천광역시공고 제2020-1786호

정보통신공사업 신규 등록 공고

정보통신공사업법 제72조에 의하여 정보통신공사업
등록사항을 다음과 같이 공고합니다.

2020년 7월 23일

인 천 광 역 시 장

등록번호	상호 및 대표자	영 업 소 재 지
제320401호	주식회사 부영에너지 김상규	인천광역시 남동구 호구포로 50, 607호(고잔동)

인천광역시공고 제2020-1800호

『2020년 장애인 문화예술활동 지원사업』 추가 공모

인천광역시에서는 장애인의 문화예술 창작 활성화 및 향유 기회 확대를 위하여 『2020년 장애인 문화예술활동 지원사업』을 추가로 공모하오니 많은 관심과 참여를 바랍니다.

2020. 7. 27.

인천광역시장

1. 사업기간 : 결과발표일 ~ 2020년 12월

2. 지원사업 유형 및 규모

지원사업명	사업내용	지원대상	사업예산	지원금액
장애인 문화예술활동 활성화 지원	장애인 예술단체(인) 창작·발표 지원 및 장애인 대상 문화예술 프로그램 운영 지원	개인	20백만원	최대 5백만원
		단체 (장애인단체)	250백만원	최대 50백만원
발달장애인 문화예술 향유·발표 지원	발달장애인(보호자 포함) 대상 문화예술 향유 프로그램 운영 지원 * 문화예술교육 및 발표회, 영화연극 관람 등	단체 (장애인단체, 문화예술단체)	30백만원	최대 30백만원

※ 심사결과에 따라 선정건수 및 지원 금액 결정(신청액에 대한 조정 가능)

3. 신청자격

- (공통) 공고일 기준 인천에 주소지를 둔 장애예술인 및 단체
- (개인) 최근 5년간(2015~2019년) 인천에서 1회 이상 개인창작발표(전시, 공연, 출판 등) 또는 10회 이상 초대활동(기고, 전시, 공연 등) 실적이 있는 예술인
- (단체) 최근 5년간(2015~2019년) 인천에서 장애인 문화예술 사업 실적이 있는 장애인단체(비영리법인*, 비영리민간단체**) 및 인천시 등록 문화예술단체

* 비영리법인은 「민법」 제32조에 따라 주무관청의 허가를 받은 법인

** 비영리민간단체는 「비영리민간단체지원법」 제4조 및 동법시행령 제3조에 따라 인천시에 등록된 비영리민간단체임

4. 지원신청 제외대상

- 공립(시, 군·구립) 문화예술기관 및 단체
- 동일 또는 유사사업으로 2020년도의 국고 또는 지방비(인천문화재단 포함) 지원 사업에 중복 신청한 개인 및 단체
- 특정 정당 또는 선출직 후보를 지지하는 단체나 특정 종교의 교리 전파를 목적으로 하는 행사·사업
- 한 단체가 동일 또는 유사한 내용의 사업을 이중으로 신청할 수 없으며 이중으로 신청할 경우 해당사업은 모두 선정대상에서 제외
- 신청단체가 주체가 아닌 타 단체(법인 등)의 행사에 부대행사로 시행하는 문화예술 행사
- 인천시 등록 문화예술단체는 「장애인 문화예술활동 활성화 지원」 사업 제외

5. 공모 및 접수

- 공고기간 : 2020. 7. 27.(월) ~ 8. 12.(수) (17일간)
- 접수기간 : 2020. 8. 7.(금) ~ 8. 12.(수) / 4일간(근무시간 내 09:00~18:00)
- 접 수 처 : 인천광역시 문화예술과(본관 5층 / 440-4026)
- 접수방법 : 방문접수 * 우편, 이메일 및 팩스 접수 불가

6. 제출서류

구분	내 용
개인	① 지원신청서, 사업계획서 및 개인소개서 각 1부 ② 지원자격 증빙자료 - 장애인임을 증명하는 서류(복지카드 등 장애유형 및 등급이 표기된 증빙자료) * 주민등록번호 뒷자리 번호 삭제 후 첨부 ③ 활동실적 증빙자료(택1) - 최근 5년간(2015~2019년) 인천에서 1회 이상 개인창작발표(전시, 공연, 출판) 실적자료 또는 10회 이상 초대활동(기고, 전시, 공연) 자료
단체	① 지원신청서, 사업계획서 및 단체소개서 각 1부 ② 지원자격 증빙자료 - (장애인단체-비영리법인) 비영리법인 허가증 사본, 법인등기부등본, 법인 인감증명서 - (장애인단체-비영리민간단체) 비영리민간단체 등록증 사본, 대표 개인 인감증명서 - (문화예술단체) 인천시 등록 문화예술단체를 증빙할 수 있는 자료 * 사본 원본대조필 인장날인 必 ③ 활동실적 증빙자료 - 최근 5년(2015~2019년) 중 인천에서 장애인 문화예술 사업 활동실적 증빙 자료

※ 서류 제출시 신분증을 지참하고 상기의 신청서류가 저장된 USB 별도 제출

7. 선정심사 절차 및 내용

- 1차 심의 : 행정 심사(市 문화예술과)
 - 구비서류 완비 및 지원자격 적합여부 심사를 통해 단체 선정 후 개별통지
 - ※ 필수항목 미기재, 제출서류 미제출 및 부적격 대상 확인 시 지원심의 탈락
 - 2차 심의 : 전문가 심사(자체 심사위원회 구성)
 - 신청서류 검토→사업계획서 발표→인터뷰(질의·응답)→평가·결정→지원금액 조정
 - ※ 선정 대상 및 지원금액은 3차 심의에 따라 선정 탈락 및 금액 조정이 될 수 있음
 - 3차 심의 : 보조금심의위원회 심의(예산담당관실)
 - 지방보조금 심의위원회 심사 후 최종 선정결과 공고(시 홈페이지) 및 개별통보
- 1차 행정심의 결과 및 2차 인터뷰 심사일정은 별도 통보
 - 인터뷰 심사에 응하지 않을 경우 지원 대상에서 제외 처리

8. 선정기준

- (사업계획)사업내용의 적절성, 사업실행 가능성, 사업의 독창성 : 30점
- (기대효과)사업 성과 및 기여도 : 30점
- (예산계획)신청예산의 타당성 및 적정성 : 20점
- (사업수행 능력) 사업 수행능력 및 전문성 : 20점

9. 선정결과 통보

- 인천광역시 홈페이지 공지 및 선정 대상 개별 안내(2020. 8월 말)

10. 보조금 교부·집행 및 정산

- 보조금 교부 및 집행
 - 선정된 보조사업자는 보조금교부신청서, 사업실행계획서, 사업자등록증 또는 고유번호증, 통장 및 체크카드 사본 제출 * 미 제출시 선정자격 취소
 - 보조사업자는 인천시 보조금 집행 관련 규정을 반드시 준수해야 하며, 인천시에서 실시하는 회계교육을 이수하여야 함
 - 보조금과 자부담은 별도의 통장으로 관리 및 사용
 - 보조금 집행 시 보조금결제전용 체크카드로 구비하여 집행하여야 함
 - 보조금 사용은 체크카드 결제를 원칙(현금지출 불가), 계좌이체 시에는 세금 계산서를 발급받거나, 원천징수를 통해 원천세 신고·납부를 해야 함
- 보조사업 정산
 - 사업완료시 사업실적 및 정산보고서를 2개월 이내 제출

○ 보조금 사용불가 항목

인정불가 경비	세 부 내 역
보조사업자의 일상적인 운영경비	◦ 상근직원 인건비, 사무실 임대료, 사무용품 및 집기구입, 공과금, 전화요금 등 단체운영경비
보조사업자 운영 목적의 자본적 경비	◦ 자산취득비, 시설비, 수선비, 시설부대비, 전화설비 등
단체 대표자 혹은 보조사업자 본인 대상 집행	◦ 단체 대표자 혹은 보조사업자 본인에게 집행되는 인건비성 사례비 (강사료, 연출료, 안무료, 출연료, 진행비, 예술감독비, 전시기획비, 심사비, 연구비 등)
사업과 무관한 비용	◦ 보조사업과 관련 없는 회의비(식대), 간담회비, 다과비, 교통비, 숙박비, 유류대 등
기타 사항	◦ 보조금 전용카드 사용제한 업종

11. 기타사항

- 지원하는 사업에 대해 의무적 자부담은 없으며 사업비의 자부담 책정은 선택사항 (자부담을 편성한 경우 보조금 교부시 자부담 확보 증빙 제출)
- 제출된 서류는 일체 반환하지 않으며, 반드시 지정된 서식을 사용하고 요건 부적합 시에는 미접수 처리함
- 사업계획서에 허위사실을 기재하거나 불성실한 사업계획은 심의 및 선정에서 제외
- 기타 부정한 방법 등으로 보조금을 교부받은 단체는 보조금 환수 및 고발 조치함
- 선정된 사업에 대해서는 평가(보조금정산 포함)를 실시하여 보조사업 목적 외 다른용도로 사용하거나 부적정하게 집행한 부분은 전액 환수함
- 선정된 개인 및 단체는 사업별 보조금에 대한 이행보증보험에 가입하여야 함
- 기타 본 공고에 명시되지 않은 사항은 인천광역시 문화예술과(☎440-4026)에 문의

입법예고

인천광역시 입법예고 제2020-85호

「인천광역시방위지원본부운영규정」을 개정함에 있어 그 입법취지와 주요내용을 미리 시민에게 알려 널리 의견을 구하고자 「인천광역시자치법규 입법에 관한 조례」에 따라 다음과 같이 입법예고합니다.

2020년 7월 27일

인 천 광 역 시 장

인천광역시방위지원본부운영규정 전부개정안

☐ 개정이유

「통합방위지침」(대통령훈령 398호, 2019.1.30. 개정)등 상위 법령이 개정됨에 따라, 「인천광역시방위지원본부운영규정」에 이를 반영하여 통합방위 업무에 연계성을 유지하고 비상사태에 효율적으로 대처하고자 함.

☐ 주요 변경 내용

가. 분야별 지원반 통합 조정(기존 8개 반 ⇒ 7개 반)

(종전) 인력동원지원반, 재정지원반 등 8개 반 구성

(개정안) 인력동원지원반과 재정지원반을 일원화하여 7개 반 구성

나. 종합상황실장의 각 분야별 지원반 지휘통제 근거 명시

(신설) 제4조 “각 분야별 지원반은 종합상황실장의 지휘통제를 받으며 보고체계를 유지하여야 한다.”

다. 변경된 지침에 따라 통합방위지원본부 분야별 임무 및 운영요건 변경

(변경내용) 변경 규정안 제5조(임무), 제6조(운영) “참조”

라. 관련 법, 지침 개정에 따른 용어·명칭 수정

인천광역시훈령 제 호

인천광역시방위지원본부운영규정 전부개정규정안

인천광역시방위지원본부운영규정 전부를 다음과 같이 개정한다.

인천광역시 통합방위지원본부 운영 규정

제1조(목적) 이 규정은 「인천광역시 통합방위협의회 구성 및 운영 등에 관한 조례」와 「통합방위지침」(대통령훈령 제398호)에 따라 인천광역시 통합방위지원본부(이하 “통합방위지원본부”라 한다) 운영에 필요한 사항을 규정함을 목적으로 한다.

제2조(설치) 인천광역시장 소속으로 통합방위지원본부를 둔다.

제3조(구성) ① 통합방위지원본부장은 인천광역시(이하 “시”라고 한다) 행정부시장이다.

② 통합방위지원본부는 종합상황실, 군·경합동상황실과 7개 분야별 지원반으로 별표와 같이 구성한다.

③ 군·경합동상황실은 시 통합방위지원본부 내에 설치한다.

④ 군·경합동상황실장은 17사단 동원참모(교훈참모) 및 인천광역시 지방경찰청 팀장급으로 하며 반원은 군·경 정보, 작전요원으로 구성한다.

⑤ 종합상황실은 시에 설치하고 실장은 기획조정실장이 되며 반원은 기획조정실 소속직원 및 각 분야별 지원반 대표로 구성한다.

⑥ 지원반은 총괄지원반, 인력·재정동원지원반, 산업·수송·장비동원지원반, 의료·구호지원반, 통신·전산지원반, 보급·급식지원반, 홍보지원반으로 편성한다.

⑦ 군·경합동상황실, 종합상황실 및 각 지원반은 임무에 준한 기능별 지원조로 편성한다.

제4조(통제) 각 분야별 지원반은 종합상황실장의 지휘통제를 받으며 보고체계를 유지하여야 한다.

제5조(임무) 통합방위지원본부 구성원의 임무는 다음 각 호와 같다.

1. 통합방위지원본부장

- 가. 통합방위종합상황실의 설치 및 운영에 대한 감독
- 나. 통합방위지원본부를 대표하며, 통합방위지원본부의 사무를 관장하고 구성 및 운영을 지휘·감독
- 다. 통합방위지원본부 편성요원 임명 및 위촉
- 라. 예하 행정기관의 통합방위지원본부를 지휘·감독
- 마. 각 분야별 지원반의 업무를 협조 및 조정·통제
- 바. 상하 인접지원 부서간의 지휘 및 협조체제를 유지
- 사. 군·경 합동상황실과 긴밀한 협조체제를 유지하고 긴급상황 발생시 즉각 지원태세 유지
- 아. 각 분야별 주요 지원 및 조치사항 종합

2. 종합상황실장

- 가. 각종 상황을 파악 유지하고 각 분야별 지원반 활동을 조정·통제
- 나. 신속 정확한 정보전파
- 다. 작전부대와 협조하여 지원요소를 파악 및 지원 지시
- 라. 통합방위작전에 관한 지원대책을 수립·시행하고 필요시 통합방위협의회에 건의
- 마. 예하 행정기관의 통합방위지원본부 상황실 지휘·감독
- 바. 통합방위작전 지원계획을 조정·통제
- 사. 군·경 작전상황을 파악하여 통합방위지원본부에 전파
- 아. 통합방위지원본부의 지원상황을 군·경 합동상황실에 통보
- 자. 충무 3종사태 이후 각 정부 부처의 현황 및 기능 유지

3. 군·경합동상황실장

- 가. 정보지원계획 수립·시행
- 나. 신속 정확한 경보발령 및 전파
- 다. 군·경 작전상황 종합분석, 판단 및 조치
- 라. 종합상황실에 정보 및 첩보 제공, 긴밀한 협조체제 유지
- 마. 주민신고 업무 관장

4. 총괄지원반장

- 가. 통합방위지원본부 운영에 관한 전반적인 업무 관장
- 나. 정기 또는 수시로 운영되는 각종 회의 관장

5. 인력·재정동원지원반장

- 가. 인력지원 및 병력동원업무 계획을 수립 시행하고 지원업무 관장
- 나. 예비군, 민방위대의 비상연락망을 유지 및 조정
- 다. 실비 변상 및 치료, 구호 소요 제기
- 라. 국가동원계획의 인력 및 병력동원 집행을 준비 및 지원
- 마. 가용인력 및 병력현황을 파악 유지
- 바. 주민통제 업무를 관장
- 사. 예산지원 계획을 수립·시행
- 아. 통합방위지원본부 운영예산 결산
- 자. 국가동원 계획의 재정동원 집행 준비

6. 산업·수송·장비동원지원반장

- 가. 산업·건설 및 수송지원계획을 수립하고 통합작전 지원차량 소요판단·확보 등 지원업무 관장
- 나. 건설복구 및 수송지원조 편성 운용
- 다. 실비 변상 및 회수·반환업무 관장
- 라. 국가동원계획의 건설 및 수송동원 사항에 대한 집행준비 및 지원
- 마. 민방위 지원대와 연계하여 기술인력을 확보하고 피해복구 업무 관장
- 바. 차량통제

7. 의료·구호지원반장

- 가. 의료·구호 및 후송지원 계획을 수립·시행하고 지원업무 관장

- 나. 의료·구호조를 편성·운용하고 의료시설 및 요원 지정·통제
- 다. 급수 및 방역업무 시행
- 라. 국가동원 계획의 의료동원 집행준비 및 지원
- 마. 사상자에 대한 응급처치
- 바. 작전동원된 예비군이 임무수행이나 훈련중에 부상을 당하여 지방자치단체의 의료시설에서 치료한 경우 진료비 지원업무 수행
- 8. 통신·전산지원반장
 - 가. 통신지원계획을 수립 시행하고 지원업무 관장
 - 나. 통합방위지원본부 통신망을 구성 및 운용
 - 다. 종합 통신운용계획 수립·시행 및 감독
 - 라. 관·군·경 정보공유체계 구성 및 유지
 - 마. 통신지원조 편성, 운용 및 통신시설 가설 복구
 - 바. 국가동원계획의 통신지원 집행 준비 및 지원
- 9. 보급·급식지원반장
 - 가. 보급 및 급식지원계획을 수립·시행하고 작전동원병력 급식 및 보급 지원업무 관장
 - 나. 보급 및 급식장비 획득 및 지원
 - 다. 국가동원 계획의 공산품 및 농수산 물자 동원 집행 준비
- 10. 홍보지원반장
 - 가. 홍보 및 계몽활동을 연중 지속적으로 수립·시행
 - 나. 홍보매개체를 조정·통제하고 홍보(계몽)반을 편성 및 운영
 - 다. 국가동원계획의 홍보매체 동원집행 준비
 - 라. 군사작전 홍보지원계획 수립·시행

제6조(운영) 진도개 하나 발령 또는 통합방위사태 선포, 주요 훈련 및 필요 시(통합방위협의회 의결 시)에 통합방위지원본부를 구성·운영한다.

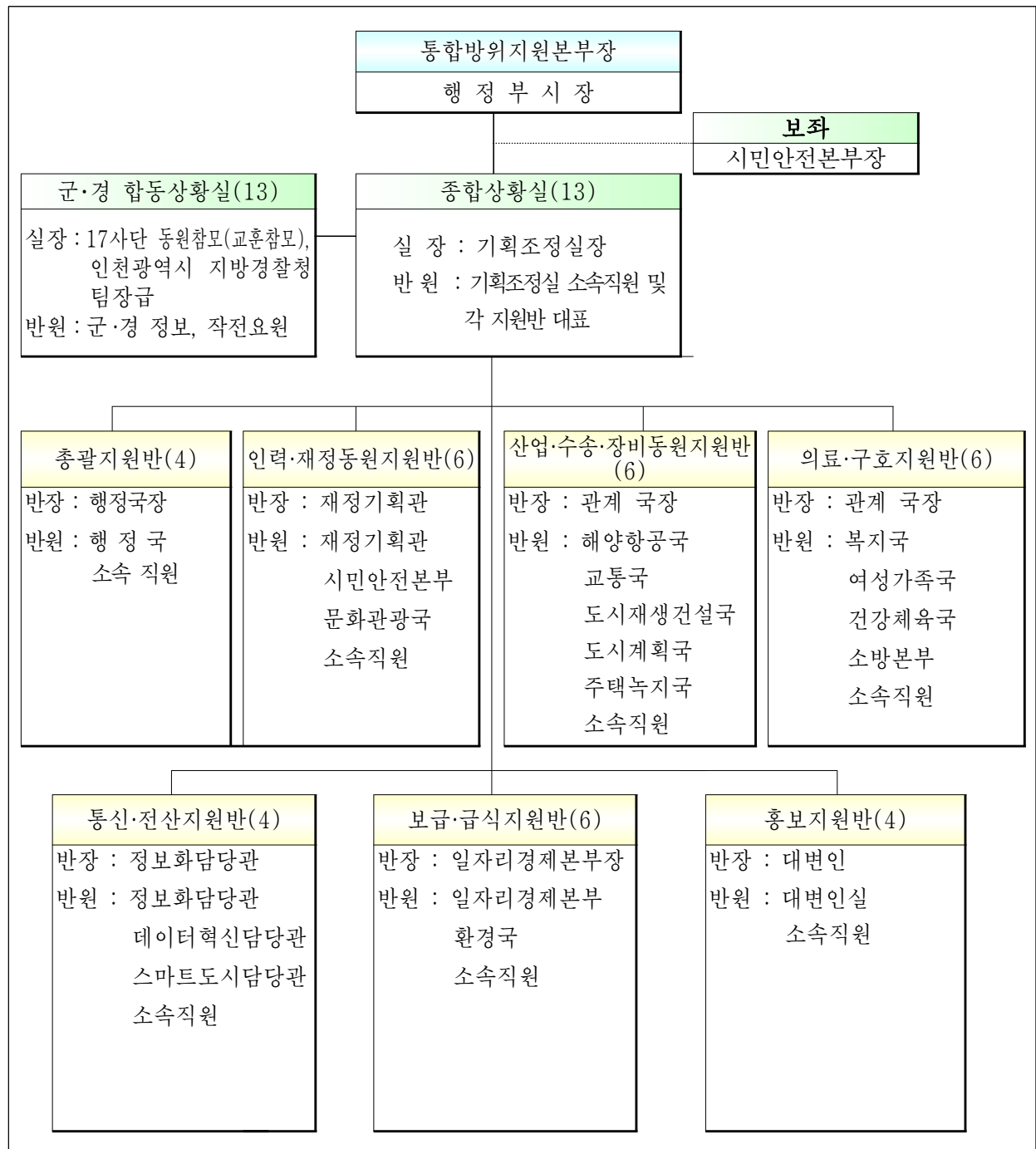
제7조(각종 지원기구통합) 각종 사태 (적 침투 또는 민방위사태)에 군·경·관·민·예비군·사회단체가 공동 대처하고, 지방행정관서장의 상호지원 및 협조체제를 단일화하기 위하여 통합방위지원본부를 확대하여 각종 기구를 통합 지역단위 공동방위체제를 확립한다.

부 칙

이 규정은 발령한 날부터 시행한다.

【별표】

인천광역시통합방위지원본부 구성



인천광역시 입법예고 제2020-86호

「인천광역시 기반시설 특별회계 설치 및 운영 조례」를 폐지함에 있어 시민에게 널리 알려 의견을 듣고자 「인천광역시 자치법규 입법에 관한 조례」 제6조 제1항에 따라 다음과 같이 공고 합니다.

2020년 7월 27일

인천광역시장

인천광역시 기반시설 특별회계 설치 및 운영 조례

폐지 조례안 입법예고

1. 폐지이유

「기반시설부담금에 관한 법률」이 2008년 3월 28일 폐지됨에 따라 상위법령 폐지로 실효성이 없어진 「인천광역시 기반시설 특별회계 설치 및 운영 조례」를 폐지하고자 함.

2. 주요내용

- 「인천광역시 기반시설 특별회계 설치 및 운영 조례」 폐지
- 기반시설특별회계의 채권·채무 등 모든 권리와 의무는 일반회계가 승계
- 기반시설특별회계 잉여금의 일반회계 귀속

3. 자치 법규안: 별 첨

4. 의견제출

이 조례안에 대하여 의견이 있는 기관·단체 또는 개인은 2020년 8월 17일까지 아래 사항을 기재한 의견서를 인천광역시(참조: 도시개발과, 주소: 인천광역시 남동구 정각로 29, 전자메일: leejmn72@korea.kr, 팩스: 032-440-8679)으로 제출하여 주시기 바랍니다.

가. 예고 사항에 대한 항목별 의견(찬·반 여부와 그 이유)

나. 의견 제출자 성명(단체의 경우 단체명과 대표자명)주소 및 전화번호

인천광역시조례 제 호

인천광역시 기반시설 특별회계 설치 및 운영 조례 폐지 조례안

인천광역시 기반시설 특별회계 설치 및 운영 조례를 폐지한다.

부 칙

제1조(시행일) 이 조례는 2021년 1월 1일부터 시행한다.

제2조(경과조치) ① 이 조례의 시행 당시 종전의 「기반시설부담금에 관한 법률」에 따라 부과하였거나, 부과 또는 환급하여야 할 기반시설부담금은 종전의 규정에 따른다.

② 이 조례의 시행으로 폐지되는 인천광역시 기반시설 특별회계의 채권·채무 등 모든 권리·의무는 인천광역시 일반회계가 이를 승계한다.

③ 이 조례 시행 당시 인천광역시 기반시설특별회계의 잉여금은 인천광역시 일반회계에 세입 조치한다.