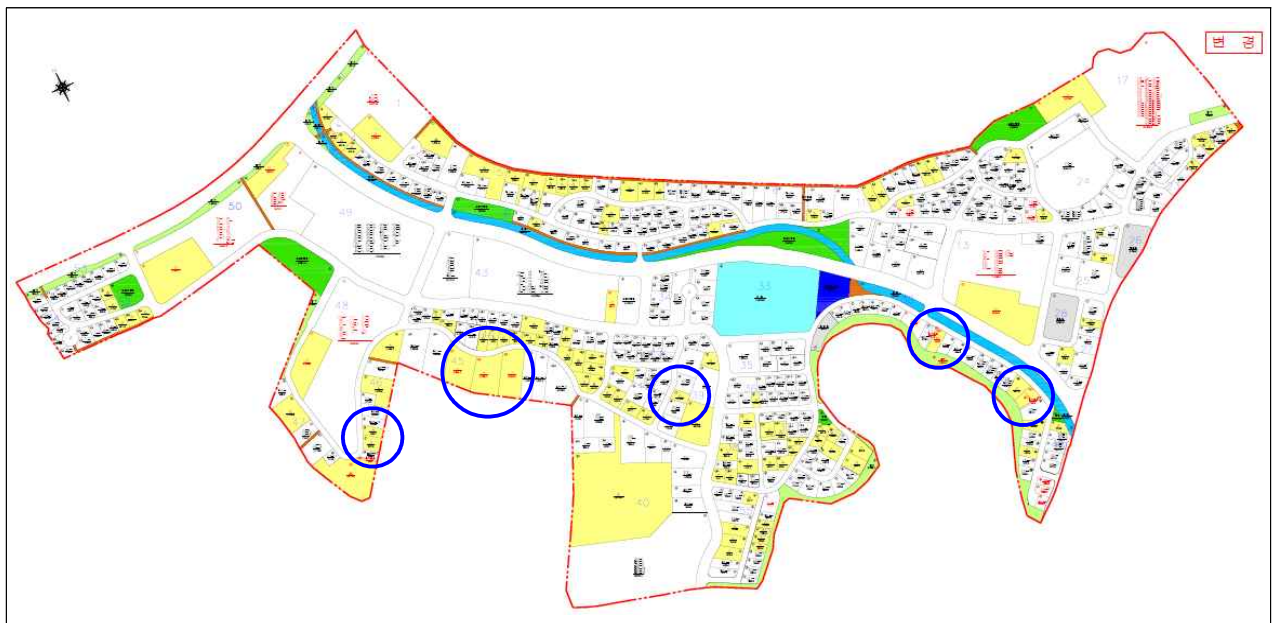


## □ 매각대상

○ 매각대상 : 마전지구 39블록 7로트 외6필지, 7,923.1㎡, 예정가 91억원

번호	지구명	BL-LT	면적 (㎡)	용도지역	허용용도	건폐율	용적율	높이	예정가격 (원)	비고
1	마전	39-7	314.5	제2종일반 주거지역	단독/다세대/연립	60%이하	200%이하	4층이하	410,422,500	B-1
2	마전	45-2-1	2,082.3	제2종일반 주거지역	연립주택 및 부대복리시설	60%이하	150%이하	3층이하	2,280,118,500	B-2
3	마전	45-2-2	2,082.3	제2종일반 주거지역	연립주택 및 부대복리시설	60%이하	150%이하	3층이하	2,280,118,500	B-2
4	마전	45-2-3	2,082.3	제2종일반 주거지역	연립주택 및 부대복리시설	60%이하	150%이하	3층이하	2,280,118,500	B-2
5	마전	46-6	385.1	제2종일반 주거지역	단독/다세대/연립	60%이하	200%이하	4층이하	487,151,500	B-1
6	마전	46-7	507.9	제2종일반 주거지역	단독/다세대/연립	60%이하	200%이하	4층이하	642,493,500	B-1
7	마전	31-12-2	468.7	제2종일반 주거지역	단독/다세대/연립 제1·2종근생(1층에 한함) 노유자시설중 이동관련시설	60%이하	200%이하	4층이하 15m이하	749,920,000	B-6

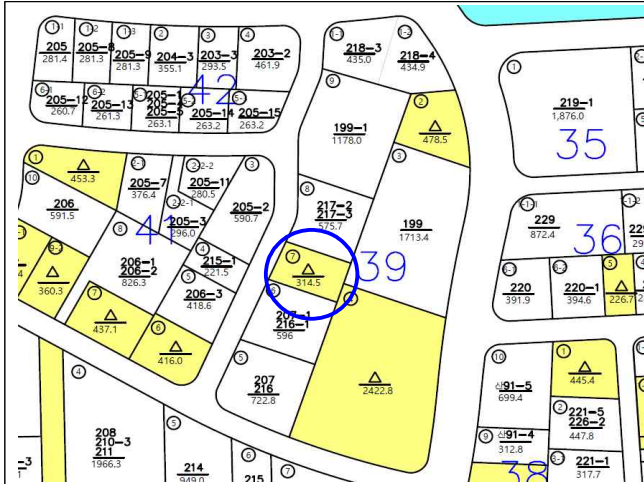
## □ 체비지 위치



## □ 체비지 세부현황

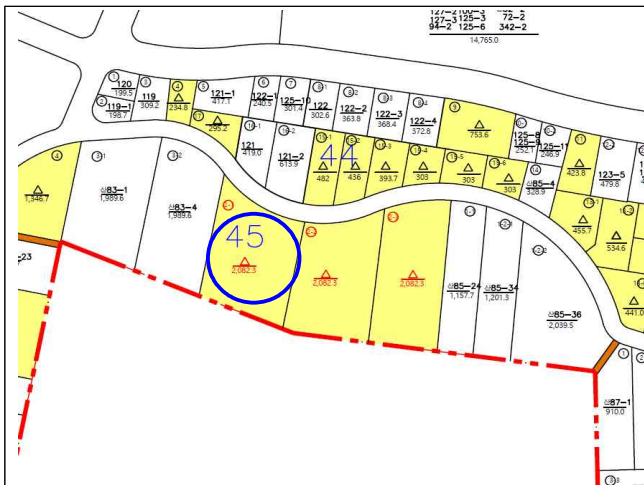
### 1. 마전지구 39BL 7LT 314.5㎡

용도지역	허용용도	건폐율	용적율	높이	비고
제2종일반주거지역	단독/다세대/연립	60% 이하	200% 이하	4층 이하	B-1



### 2. 마전지구 45BL 2-1LT 2,082.3㎡

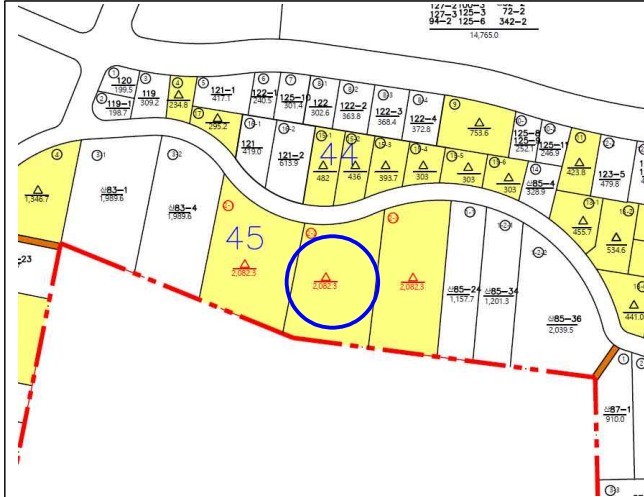
용도지역	허용용도	건폐율	용적율	높이	비고
제2종일반주거지역	연립주택 및 부대복리시설	60% 이하	150% 이하	3층 이하	B-2





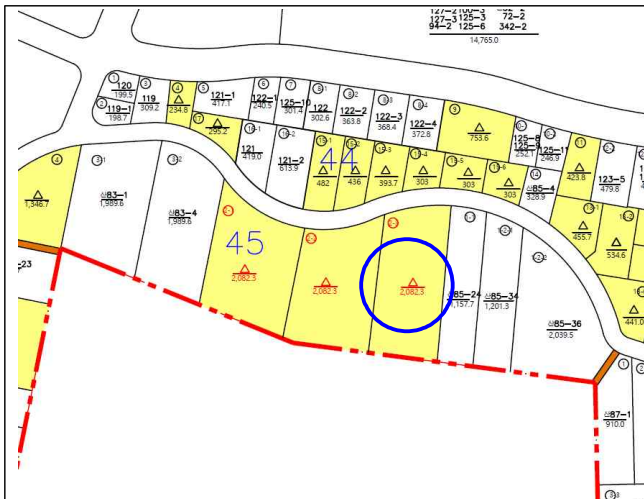
### 3. 마전지구 45BL 2-2LT 2,082.3㎡

용도지역	허용용도	건폐율	용적율	높이	비고
제2종일반주거지역	연립주택 및 부대복리시설	60% 이하	150% 이하	3층 이하	B-2



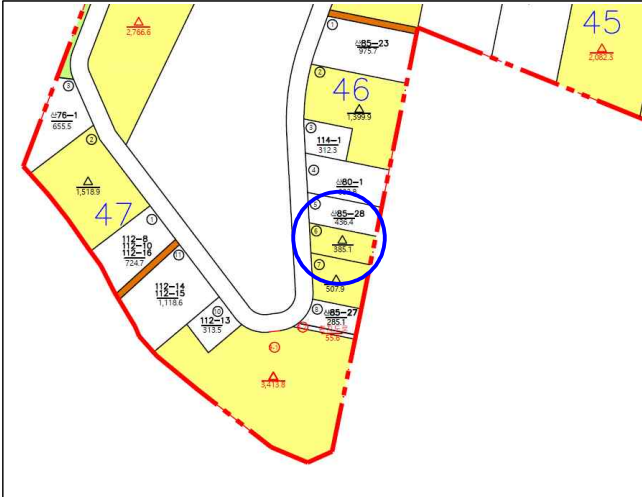
### 4. 마전지구 45BL 2-3LT 2,082.3㎡

용도지역	허용용도	건폐율	용적율	높이	비고
제2종일반주거지역	연립주택 및 부대복리시설	60% 이하	150% 이하	3층 이하	B-2



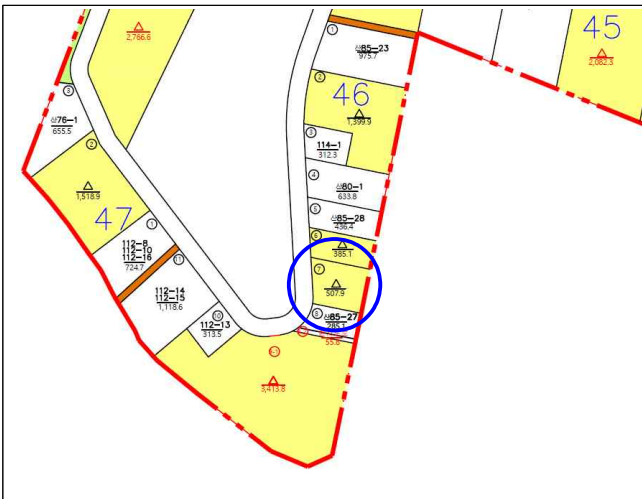
## 5. 마전지구 46BL 6LT 385.1㎡

용도지역	허용용도	건폐율	용적율	높이	비고
제2종일반주거지역	단독/다세대/연립	60% 이하	200% 이하	4층 이하	B-1



## 6. 마전지구 46BL 7LT 507.9㎡

용도지역	허용용도	건폐율	용적율	높이	비고
제2종일반주거지역	단독/다세대/연립	60% 이하	200% 이하	4층 이하	B-1





## 7. 마전지구 31BL 12-2LT 468.7㎡

용도지역	허용용도	건폐율	용적율	높이	비고
제2종일반주거지역	단독/다세대/연립 제1·2종 근린생활시설(1층에 한함) 노유자시설중 아동관련시설	60% 이하	200% 이하	4층 이하 15m 이하	B-6

