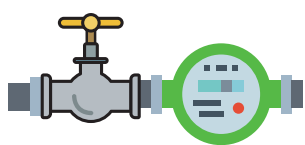


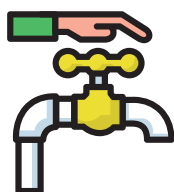


# 수도꼭지 이물질 발생시 주민 행동요령

## I 수도꼭지에 녹물 등 이물질 발생 시 아래와 같이 조치해 주세요!



1 수도계량기 밸브를  
완전히 연다.



2 집안의 수도꼭지를  
전부 잠근다.



3 수도꼭지 한 개소씩  
번갈아 가면서 충분히  
물을 방류한다.



4 원터치 수도꼭지의 경우  
위 아래로 물을 트는 것과  
잠그는 것을 반복한다.

❶ 옥내배관이 노후된 경우 수돗물 사용 전 충분히 방류한 후 사용

❷ 위와 같이 조치해도 계속해서 이물질이 발생할 경우에는  
미추홀콜센터(120) 또는 관할 수도사업소로 연락주시기 바랍니다.

- |                      |                       |
|----------------------|-----------------------|
| ① 중부수도사업소 : 720-3371 | ② 남동부수도사업소 : 720-3548 |
| ③ 북부수도사업소 : 720-3646 | ④ 서부수도사업소 : 720-3852  |
| ⑤ 강화수도사업소 : 720-3967 |                       |

## II 배관이 노후된 경우 옥내급수관 개량 지원 신청하세요!

❶ 연중 관할 수도사업소에서 옥내급수관 개량사업 지원 신청 접수

❷ 지원금액 : 공사비의 80% 이하. 단, 상한액을 초과할 수 없음  
〈단독주택, 공동주택 : 최대100만원〉

❸ 자세한 사항은 관할 수도사업소로 문의하여 주세요~~



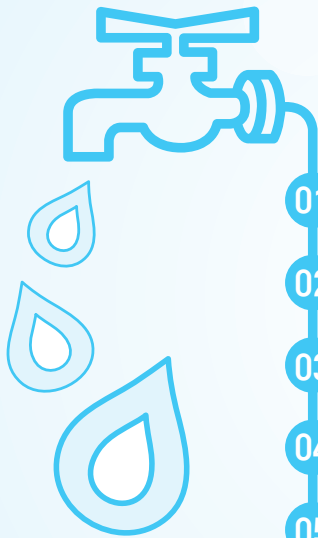


### 물탱크(저수조) 청소는 필수, 이렇게 합니다!

❶ 물탱크(저수조)는 수도법에 따라 반기 1회 이상 청소 실시!

\* 의무대상 : 수도법 시행령 제50조에 해당하는 건축물

❷ 물탱크는 자체적으로 청소하실 수 있습니다.



- 01 물탱크 유입밸브를 닫고 퇴수밸브를 열어 물을 흘려보낸다
- 02 살수기 등으로 내부 청소를 실시한다
- 03 바닥의 남은 잔수를 처리한다
- 04 퇴수 밸브를 닫고 유입밸브를 연다
- 05 물을 담은 후 1~2시간 정체 후 사용한다



❸ 전문청소업체에 맡기시면 빠르고 깨끗하게 청소하실 수 있습니다.

\* 인천광역시 전문업체 신고현황 : 157개

\* 업체현황은 상수도사업본부 홈페이지에서 확인하실 수 있습니다.

\* 궁금하신 사항은 미추홀콜센터(120) 또는 관할 수도사업소로 연락 주시기 바랍니다.

- |                      |                       |
|----------------------|-----------------------|
| ① 중부수도사업소 : 720-3354 | ② 남동부수도사업소 : 720-3549 |
| ③ 북부수도사업소 : 720-3649 | ④ 서부수도사업소 : 720-3846  |
| ⑤ 강화수도사업소 : 720-3985 |                       |



인천광역시상수도사업본부



# 수도꼭지 이물질 발생시 주민 행동요령

## I 수도꼭지에 녹물 등 이물질 발생 시 아래와 같이 조치해 주세요!



**1** 수도계량기 밸브를 완전히 연다.



**2** 집안의 수도꼭지를 전부 잠근다.



**3** 수도꼭지 한 개씩 번갈아 가면서 충분히 물을 방류한다.



**4** 원터치 수도꼭지의 경우 위 아래로 물을 드는 것과 잠그는 것을 반복한다.

❶ 옥내배관이 노후된 경우 수돗물 사용 전 **충분히 방류한 후 사용**

❷ 위와 같이 조치해도 계속해서 **이물질이 발생할 경우에는** 미추홀콜센터(120) 또는 관할 수도사업소로 연락주시기 바랍니다.

① 중부수도사업소 : 720-3371

② 남동부수도사업소 : 720-3548

③ 북부수도사업소 : 720-3646

④ 서부수도사업소 : 720-3852

⑤ 강화수도사업소 : 720-3967

## II 배관이 노후된 경우 옥내급수관 개량 지원 신청하세요!

❶ 연중 관할 수도사업소에서 옥내급수관 개량사업 지원 신청 접수

❷ 지원금액 : 공사비의 80% 이하. 단, 상한액을 초과할 수 없음  
(단독주택, 공동주택 : 최대100만원)

❸ 자세한 사항은 관할 수도사업소로 문의하여 주세요~~

## III 물탱크(저수조) 청소는 필수, 이렇게 합니다!

❶ 물탱크(저수조)는 수도법에 따라 반기 1회 이상 청소 실시!

\* 의무대상 : 수도법 시행령 제50조에 해당하는 건축물

❷ 물탱크는 자체적으로 청소하실 수 있습니다.

- 01 물탱크 유입밸브를 닫고 퇴수밸브를 열어 물을 흘려보낸다
- 02 살수기 등으로 내부 청소를 실시한다
- 03 바닥의 남은 잔수를 처리한다
- 04 퇴수 밸브를 닫고 유입밸브를 연다
- 05 물을 담은 후 1~2시간 정제 후 사용한다

물탱크

❶ 전문청소업체에 맡기시면 빠르고 깨끗하게 청소하실 수 있습니다.

\* 인천광역시 전문업체 신고현황 : 157개

\* 업체현황은 상수도사업본부 홈페이지에서 확인하실 수 있습니다.

\* 궁금하신 사항은 미추홀콜센터(120) 또는 관할 수도사업소로 연락 주시기 바랍니다.

① 중부수도사업소 : 720-3354

② 남동부수도사업소 : 720-3549

③ 북부수도사업소 : 720-3649

④ 서부수도사업소 : 720-3846

⑤ 강화수도사업소 : 720-3985



인천광역시상수도사업본부