



인천광역시 검단 선사박물관
Geomdan Prehistory Museum

<http://sunsa.incheon.go.kr>

인천광역시 서구 원당동 고산후로 121번길 7 / 032-440-6790

초등학교 고학년용 학습지

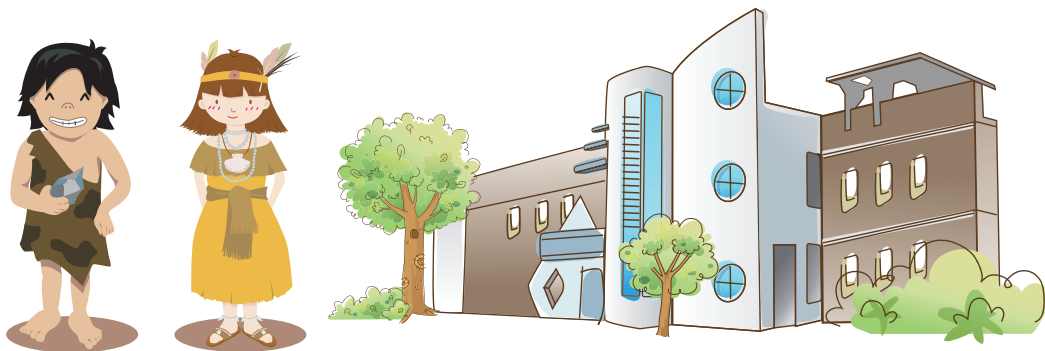
검 단 선 사 박 물 관
Geomdan Prehistory Museum

선사시대로
함께 떠나요!





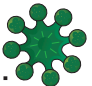
선사시대 마을로 초대합니다.

이 곳은 검단선사박물관입니다. 우리 동네에서 발굴된 선사시대 유물들을 전시하고 있는 곳이지요. 아주 먼 옛날, 우리 조상들은 어떤 집에서 살았고, 먹을거리는 어떻게 얻었으며, 어떤 도구를 사용했는지, 선사시대의 다양한 생활상을 보여주는 곳이에요.

유물을 하나하나 자세히 살펴보면서 상상력을 마음껏 발휘해 보면 어렵기만 했던 선사시대가 흥미롭게 느껴질 거예요.



이것만은 지켜주세요!

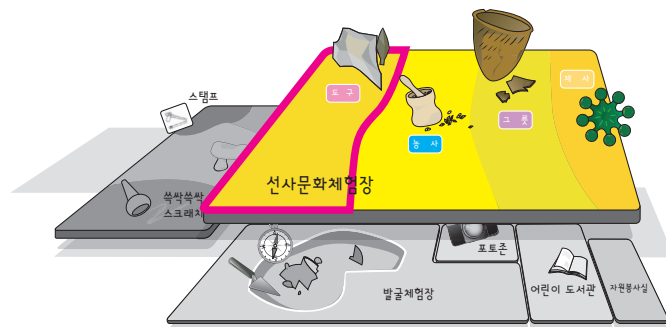
-  **하나,** 전시실에서는 큰 소리로 떠들거나 뛰어다니지 않아요.
- 둘,**  눈으로 설명문을 읽어본 뒤, 손으로  만져보고, 머리와 가슴으로 느껴보세요.
- 셋,** 전시물을 자유롭게 관찰하고 만져보되,
전시물이 망가지지 않도록 조심해서 다루도록 해요.
- 넷,**  음식물을 가지고 전시실에 들어가면 안돼요.
- 다섯,** 체험이 끝난 전시물은 다른 친구들을 위해서 제자리에 놓아주세요. 



선사시대 사람들은 돌을 깨뜨리고 갈아서 도구를 만들었어요.

아주 먼 옛날, 선사시대 사람들은 산이나 들에 있는 돌을 주워서 그대로 사용하거나 쓰임새에 맞게 적당히 깨뜨려서 사용했어요.

이렇게 돌을 깨뜨려서 만든 도구를 '뎨석기', 돌을 갈아서 만든 도구를 '간석기' 라고 불러요. 선사시대 사람들은 이것을 이용해 사냥을 하거나 동물 가죽을 다듬어 옷을 만들어 입기도 하고, 나무를 베기도 했답니다.



p.5 정답

‘간석기’와 ‘뎨석기’를 비교하여 설명하시오. (20점)

그림에서 선사시대 도구를 찾아보세요.



주먹도끼 · 돌도끼 · 활비비

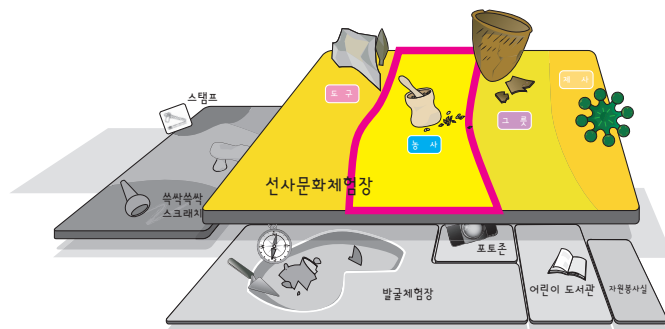
① 엄마가 손에 쥐고 있는
것은 무엇일까요?

② 활비비는 무엇을 하는
데 사용한 도구였을까요?

선사시대 사람들은 먹을거리를 얻기 위해 농사를 지었어요.

오랜 시간 동안 나무 열매를 따먹거나 사냥으로 얻은 고기를 먹으며 살아온 사람들은 신석기 시대가 되면서 농사를 짓기 시작합니다.

농사를 짓게 된 후 가장 좋아진 것은 일정한 식량을 공급받을 수 있다는 것이었어요. 이 때문에 열매를 얻기 위해 돌아다닐 필요가 없게 된 사람들은 한 곳에 정착해 마을을 이루며 살게 되었답니다.



p.7 정답

표준 · 록 ② 록 록 록 록 록 ①

돌삽으로 땅을 일구고 있어요.



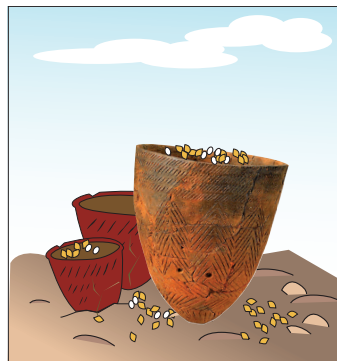
반달돌칼로 수확을 해요.



갈돌 · 갈판으로 껍질을 벗겨요.



토기에 저장을 해요.



① 선사시대 사람들은 나를 이용해서 이삭을 땀답니다. 편하게 사용하기 위해서 구멍을 뚫고 끈을 꿰어서 손에 걸고 수확을 했지요. 을 닮았다고 해서 이라고 불리지만 세모 모양이나 네모 모양으로도 많이 만들어졌답니다. 나는 무엇일까요?

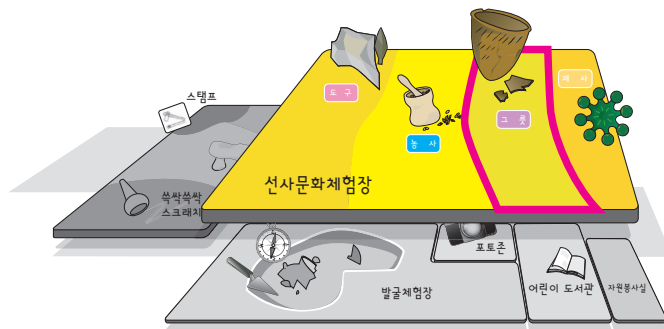
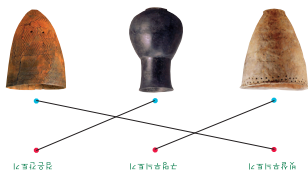
② 선사시대 사람들은 우리를 가지고 나무열매나 곡물의 껍질을 벗기고 가루를 만들었어요. 우리는 항상 한쌍이 되어 함께 다니지요. 오늘날 부엌에서 흔히 볼 수 있는 강판이나 믹서기 같은 일을 했던 우리는 무엇일까요?

선사시대 사람들은 흙으로 그릇을 만들어 사용했어요.

농사를 짓고 수확한 곡식을 담기 위해서는 그릇이 필요했어요.
 선사시대 사람들은 빗살무늬토기, 구멍무늬토기 등 다양한 그릇을 만들어 사용했는데, 이 중 빗살무늬토기는 신석기시대를 대표하는 그릇이에요.

표면에 생선뼈무늬나 손톱무늬, 톱니무늬, 점무늬 등 여러 가지 기하학적인 무늬가 장식되어 있는데, 이 무늬들은 뾰족한 도구로 긁거나 찍어서 새겼다고 해요.

p.9 정답



서로 연결해 볼까요?

빗살무늬토기



구멍무늬토기



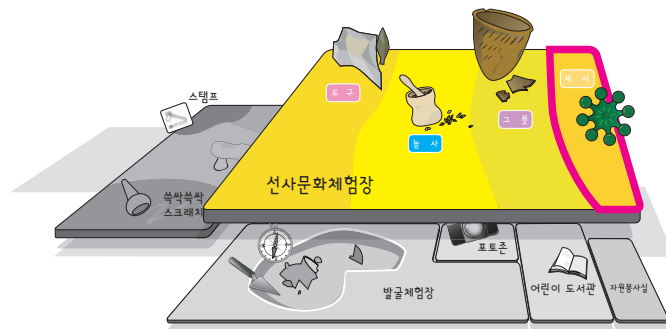
검은간토기



선사시대 사람들은 풍요를 기원하며 하늘에 제사를 지냈어요.

선사시대 사람들은 농사의 풍요로운 수확을 기원하고, 사냥에 성공하기를 바라면서 제사를 지냈습니다.

제사를 이끄는 제사장은 사람들의 소원을 하늘에 전해주고, 하늘의 뜻을 사람들에게 알려주는 신성한 존재였지요.



p.11 정답

윤호준

선사시대 제사장의 모습이에요.
제사장의 옷 위에 청동방울 스티커를 붙여보세요.



간두령



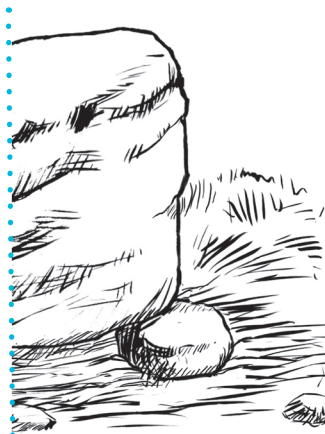
방울이 여덟개
달려있는



가지방울

선사시대 유물이 나타났어요!

★ 빈 곳을 채워 그려보세요.



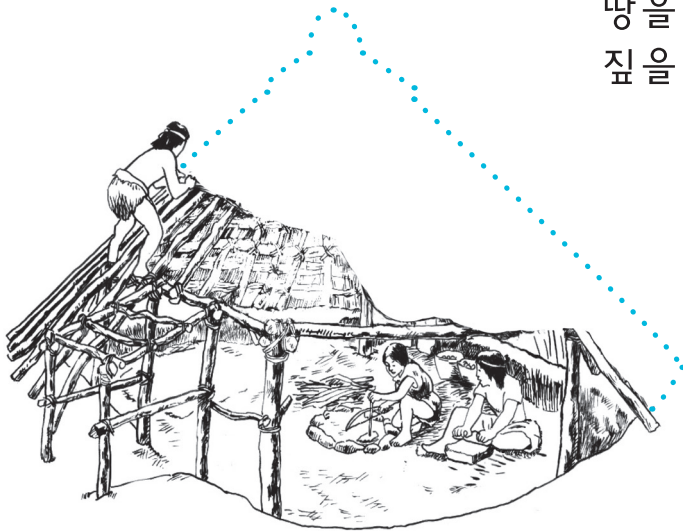
남방식고인돌



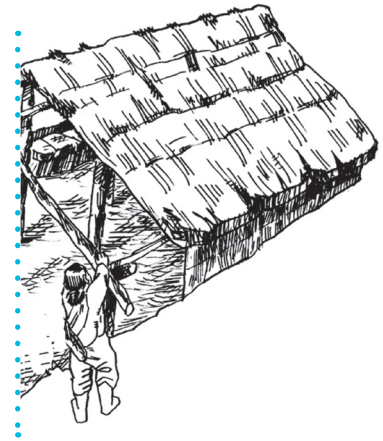
북방식고인돌

고인돌은 청동기시대 사람들의 무덤이에요. 큰 돌을 세우고 그 위에 넓적한 덮개돌을 얹었습니다.

움집은 선사시대 사람들이 살던 집이에요.
땅을 파고 나무로 뼈대를 세운 후 그 위에
짚을 얹어서 지었지요.



원형 움집

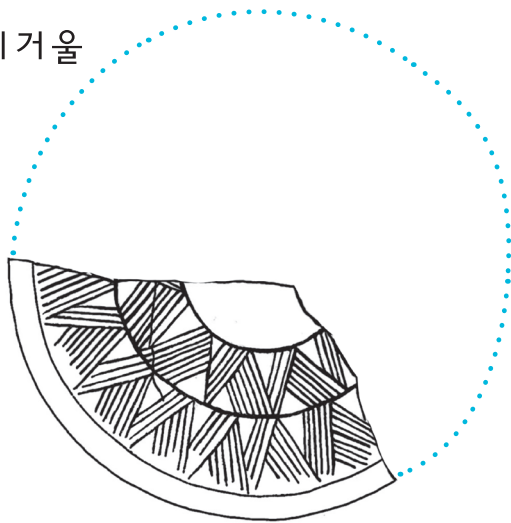


장방형 움집

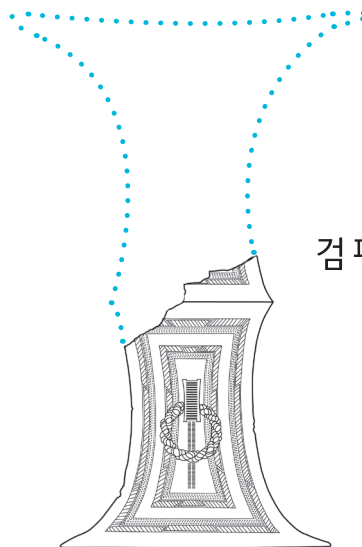
선사시대 유물이 나타났어요!

★ 빈 곳을 채워 그려 보세요.

거친무늬거울



검파형동기



청동기로 만들어진 이 유물들을 자세히 살펴보면 여러 가지 무늬를 발견할 수 있습니다.

박물관 관람기념 스탬프를 찍어주세요!