

# 인천광역시 공동주택 품질검수 결과서

1

## 품질검수 결과(총괄표)

○ 우수시공 사례

합계	건축	기계	전기	조경	비고
13	4	4	1	4	

○ 지적사항

합계	건축	기계	전기	조경	비고
42	24	4	10	4	

## 01. 건축 분야

연번	우수사례	사진 번호	비고
1	저층부(1층, 지하1층, 지하2층) Elevator Hall 벽 무늬코트를 폴리싱 타일로 마감사양 향상	1	
2	옥상층 바닥 외곽에 있는 트랜치를 중앙부위로 변경하여 물고임 억제	2	
3	세대내부 화장실 샤워부스를 강화유리에서 접합유리로 변경 안전성 확보	3	
4	계단실, E/V 창 일반유리 5mm를 배강도 유리로 변경 안전성 확보	4	

## 《우수 시공 사진》

사진1	사진2
	
사진3	사진4
	

02. 기계분야

연번	우수사례	사진 번호	비고
1	지하 엘리베이터홀 제습기 및 배기환기설비 설치	1	
2	저수조 상부 안전난간 설치	2	
3	지하주차장 급.배기팬 방진 및 장비이력카드 부착	3	
4	세대 썬크대 회사로고 센서형 절수기 설치	4	

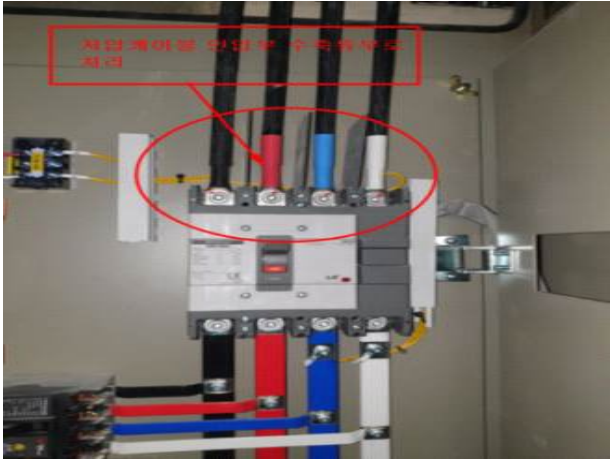
《우수 시공 사진》

사진1	사진2
	
사진3	사진4
	

03. 전기 분야

연 번	우수사례	사 진 번 호	비 고
1	분전반 Main MCCB 1차측 저압케이블 인입부 절연 열수축튜브로 처리	1	

《우수 시공 사진》

사진1	
	공란

04. 조경 분야

연번	우수사례	사진 번호	비고
1	계류 조성 및 분수 시설 설치	1	
2	파고라에 티하우스 기능 겸용시설 시공 중	2	
3	어린이 놀이터 조성 : 조합놀이대·고무칩마운딩 조성	3	
4	경계석 모따기 광경	4	

《우수 시공 사진》

사진1	사진2
	
사진3	사진4
	

## 1. 건축 분야

연번	지적사항	사진 번호	비고
1	지하주차장 입구 진입로 상부 IN, OUT 및 출입 제한 표기 없음	1	
2	지하주차장 비상벨이 기둥 위치 잘 보이지 않고 4면에 표기도 없음. 기둥에 잘 보이는 색상 페인트 및 비상벨 4면 표기 필요	2	
3	지하주차장 바닥 출구 표시 없음	3	
4	지하주차장 바닥 및 벽에 지하2층 IN, OUT 표기 없음	4	
5	물탱크 상부 청소 필요	5	
6	물탱크실 트랜치 청소 필요	6	
7	장애인 주차장 안내표지판 없음	7	
8	계단실 옥상층 전기 판넬 주위 마감 미흡	8	
9	옥탑 층 사다리 잠금 장치 없음	9	
10	옥상층 바닥 균열 발생	10	
11	옥탑층 환기구 주변 마감 필요	11	
12	고가수조 출입문 하부 마감 미비	12	
13	엘리베이터 기계실 창에 방충망 등 필요	13	
14	옥상층 계단실 전기판넬 상부 마감 미비	14	
15	EPS, TPS 내부 타이핀 제거부위, 몰탈 메우기 미비 및 내부 청소 미비	15	
16	세대 현관문 열 때 손잡이 벽과 부딪힘	16	
17	세대 외부 창문. 문틀과 문짝 겹치는 치수 상부 12mm 이상 필요) 일부 창 부족(태풍 시 문짝 탈락으로 파손 우려 됨)	17	

연번	지적사항	사진 번호	비고
18	세대 외부 창문. 문틀과 문짝 겹치는 치수 하부 8mm 이상 필요) 일부 창 부족(태풍 시 문짝 탈락으로 파손 우려 됨)	18	
19	세대 내부 주방 렌지후드 내부 전선 노출되지 않게 정리 필요)오염 방지	19	
20	주방 싱크대 하부 밸브 표기 누락	20	
21	59C평형 4동 10층 세대 발코니 창 상부 및 터닝도아 상부 모서리, Head 부위 균열)보수보강 및 몰탈 재 시 공 필요	21	
22	59C평형 4동 10층 세대 발코니 창 상부 및 터닝도아 상부 모서리, Head 부위 균열)보수보강 및 몰탈 재시 공 필요	22	
23	세대 내부 Door 손잡이 방지시설 없음	23	
24	세대내부 도시가스 배관 주위 마감 미비)	24	

### 《현장 지적 사진 ①》

사진1	사진2
	

## 《현장 지적 사진 ②》

사진3



사진4



사진5



사진6



사진7

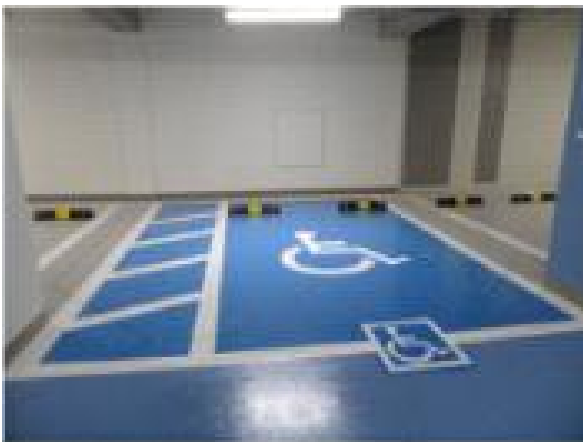


사진8





## 《현장 지적 사진 ③》

사진9



사진10



사진11



사진12



사진13



사진14



## 《현장 지적 사진 ④》

사진15



사진16



사진17



사진18



사진19



사진20



## 《현장 지적 사진 ⑤》

사진21



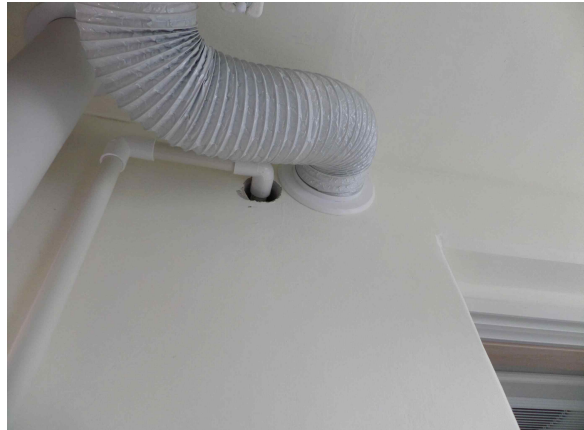
사진22



사진23



사진24



02. 기계 분야

연번	지적사항	사진 번호	비고
1	기계실 장비기초 및 배관가대 방청도장	1	
2	집수정 펌프 인양가대 미설치	2	
3	지하주차장 옥내소화전 시인성 테이프 부착	3	
4	지하주차장 조경배수관 청소구 설치	4	

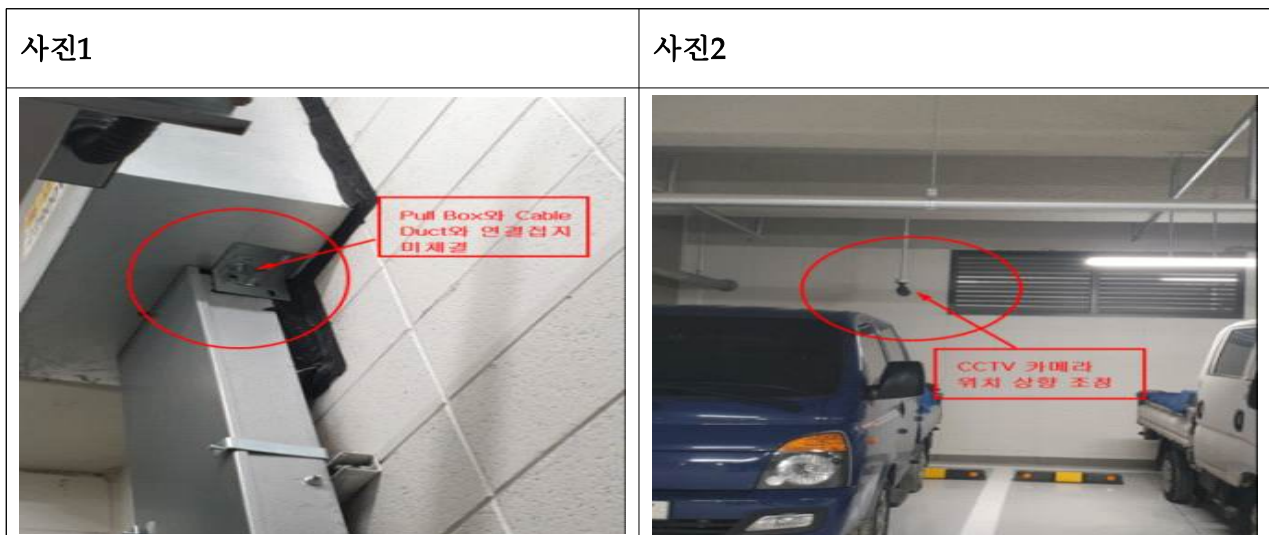
《현장 지적 사진》

사진1	사진2
	
사진1	사진2
	

### 03. 전기 분야

연번	지적사항	사진 번호	비고
1	특고압 인입Pull Box와 Cable Duct 연결부위에 접지본 딩 미체결	1	
2	지하주차장 CCTV 카메라위치 낮아 RV차량등에 화각 확보 미비	2	
3	전기실내부에 단선결선도 미 부착	3	
4	특고압 배전반 내부 특고압 케이블 각 상 표시 미 부 착	4	
5	각 세대내 화장실 환풍기 소음 심함	5	
6	동별 EPS실 내부 Cable Tray 뒤편 벽면 마감처리 미 비	6	
7	분전반 몸체와 문간의 접지 연결선 미 체결	7	
8	조경 분수 분전반 바닥이 조경잔디보다 낮아 우기시 침입 우려	8	
9	어린이 놀이터 CCTV 카메라가 놀이기구 반대편에 사 각지대 발생	9	
10	TV단자함내부 전원콘센트 미설치 및 함과 문 틈새 마 감처리 미흡	10	

#### 《현장 지적 사진 ①》





## 《현장 지적 사진 ②》

사진3

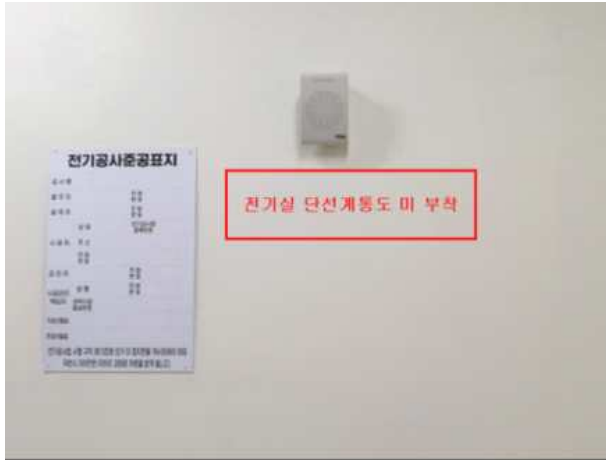


사진4



사진5



사진6





사진7



사진8



## 《현장 지적 사진 ③》

사진9	사진10
 <p>어린이 놀이터 CCTV 카메라 위치가 부적합-놀이기구 반대편에 시각지대 발생</p>	 <p>1.5KVA 이상 공압트 리테 본 장 조압용 리터 미비</p>

## 04. 조경 분야

연번	지적사항	사진 번호	비고
1	파고라 인접 식재된 둥근소나무 이격 조치 필요	1	
2	조경 수목 반입 식재 시공 중 (수목 전량 반입)	2	
3	조경 시설물 설치 시공 중 (자재 전량 반입)	3	
4	포장시설시공계획 중 (자재 일부 반입, 경계석 설치완료)	4	
5	잔디 및 초화류 시공예정지 광경 (자재 전량 미반입)	5	

## 《현장 지적 사진》

사진1	사진2
	
사진3	사진4
	
사진5	
	