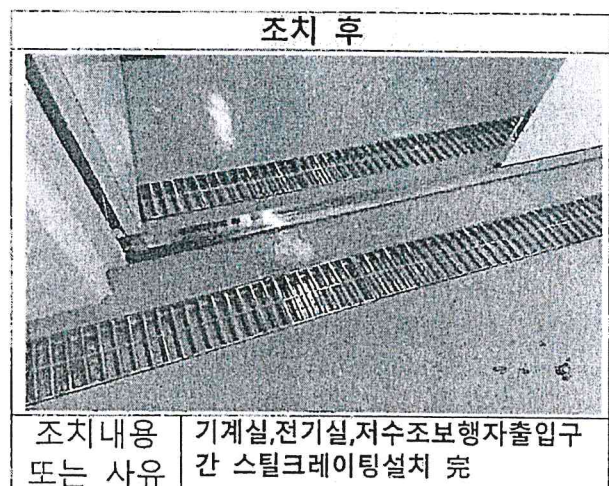
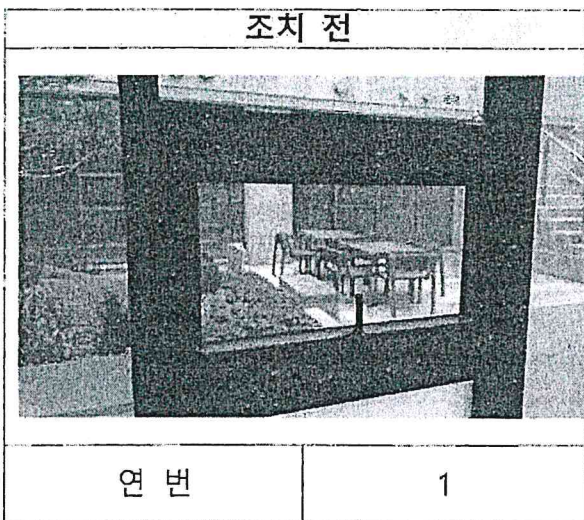
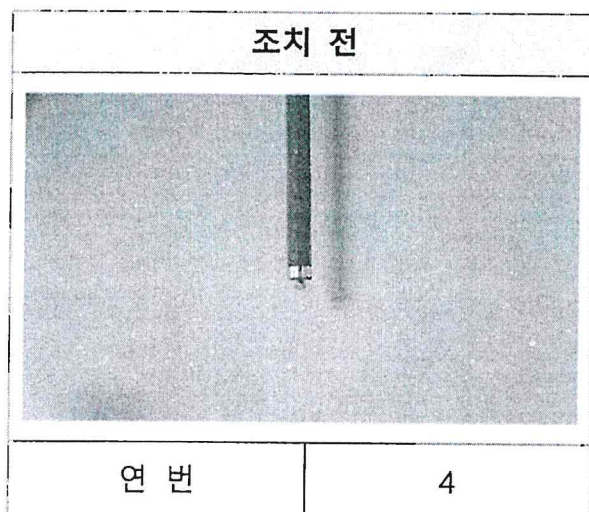


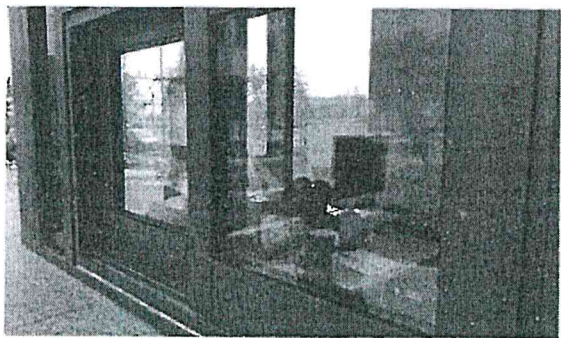
1. 건축분야

| 연번 | 지적사항 | 조치결과 | 비고 |
|----|-------------------------------------|------|----|
| 1 | 커뮤니티센터 모든 프로젝트창 방충망설치요함 | 完 | |
| 2 | 기계실,전기실,저수조등 보행자 출입구간에 스틸그레이팅 설치요함 | 完 | |
| 3 | 우수저류조내 pit 폐기물 처리요함 | 完 | |
| 4 | 지하1층 우수저류조 퇴수관 마감요함. | 完 | |
| 5 | 커뮤니티센터 선홈통 트랜치에 연결요함. | 完 | |
| 6 | 경비실 모든 창호에 방충망 설치요함. | 完 | |
| 7 | 각동 옥탑층 하지철물 제거부분 마감요함. | 完 | |
| 8 | 각동 EPS,TPS,유수검지장치실,기계실,전기실등 정밀 청소요함 | 完 | |

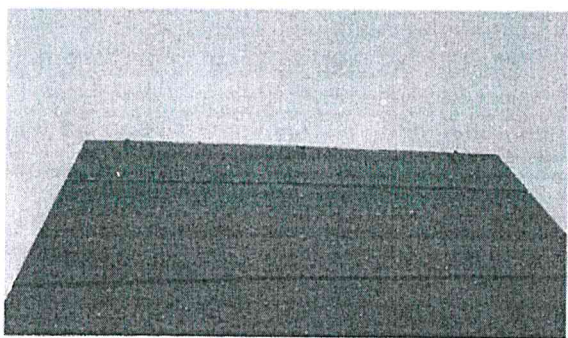
※ 미반영 및 부분반영 사항에 대해서는 감리자 의견서 첨부

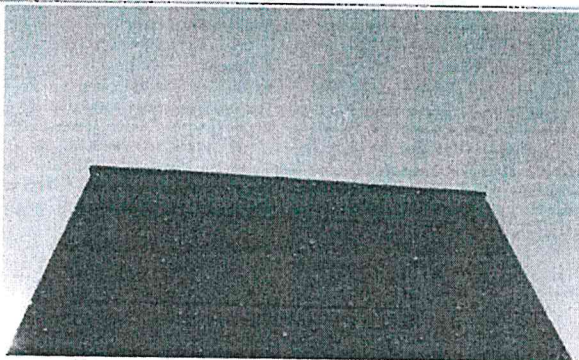


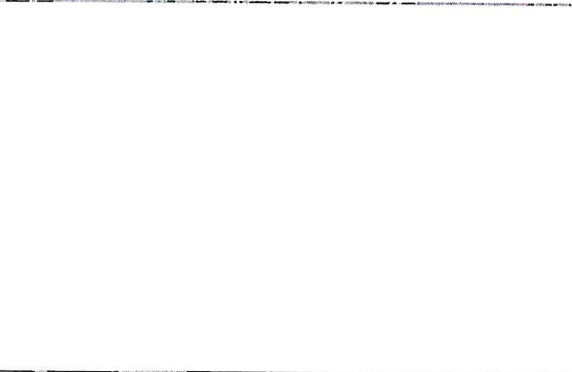


| 조치 전 | |
|---|---|
|  | |
| 연 번 | 6 |

| 조치 후 | |
|--|------------------------|
|  | |
| 조치내용 또는 사유 | 경비실 모든 창호 방충망 설치 완료 |

| 조치 전 | |
|--|---|
|  | |
| 연 번 | 7 |

| 조치 후 | |
|---|--------------------------|
|  | |
| 조치내용 또는 사유 | 옥탑 하지철물제거구간 외부도장조치 완료 |

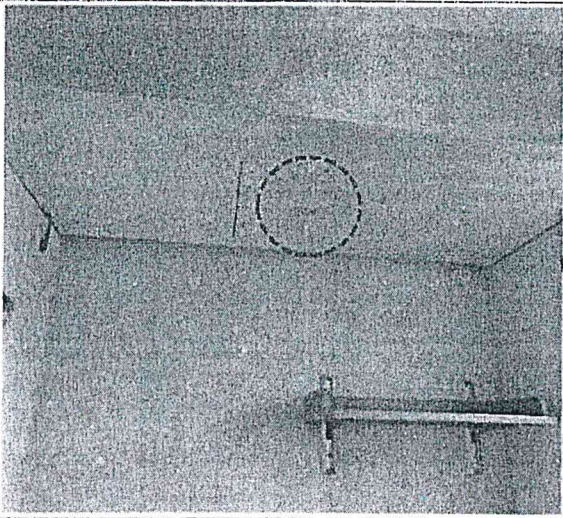

| 조치 전 | |
|---|---|
|  | |
| 연 번 | 8 |

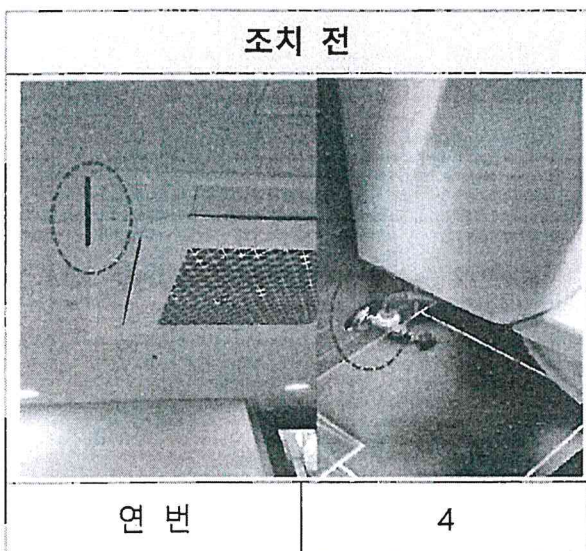
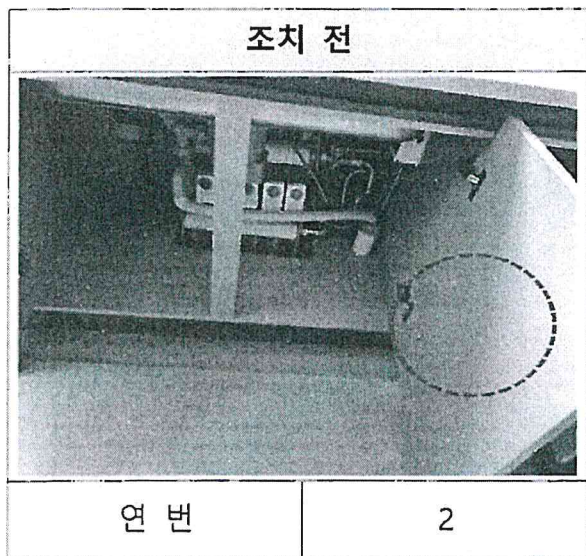
| 조치 후 | |
|--|---|
|  | |
| 조치내용 또는 사유 | 각 동 EPS.TPS,유수검지장치실,기계 실,전기실 청소 完 |

2. 기계분야

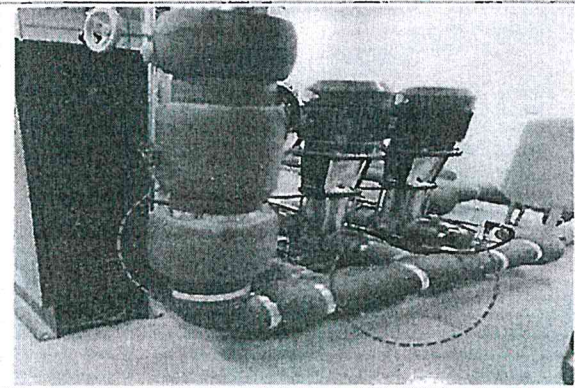
| 연번 | 지적사항 | 조치결과 | 비고 |
|----|--|------|----|
| 1 | (세대) 전열교환기 필터교환주기 미부착 | 完 | |
| 2 | (세대) 싱크대하부 온수분배기(난방구획도) 미부착 | 完 | |
| 3 | (세대) 복도 계량기 Box 내 동파방지 보온 미실시 | 完 | |
| 4 | 설비 및 배관 관통부 주변 마감 미흡 | 完 | |
| 5 | (기계실) Booster Pump 전후단 Flexible Joint 기능상실 및 Support 미설치 | 完 | |
| 6 | (주차장) Fan Room 배관 Flexible Joint 고정 편 미이격 및 회전체 방향표기 미부착 | 完 | |
| 7 | (전체) 배관 흐름방향 및 인식표 미부착 | 完 | |
| 8 | (기계실) 물탱크 상부 안전난간 규격 및 높이 법규 미준수 (산업안전보건법(안전보건규칙 제13조)) | 完 | |

※ 미반영 및 부분반영 사항에 대해서는 감리자 의견서 첨부

| 조치 전 | | 조치 후 | |
|---|---|--|---------------------------|
|  | |  | |
| 연 번 | 1 | 조치내용 | (세대)전열교환기 필터교환주기 명시 부착 |



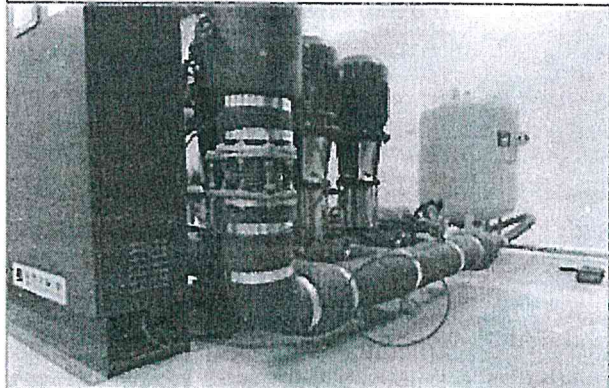
조치 전



연 번

5

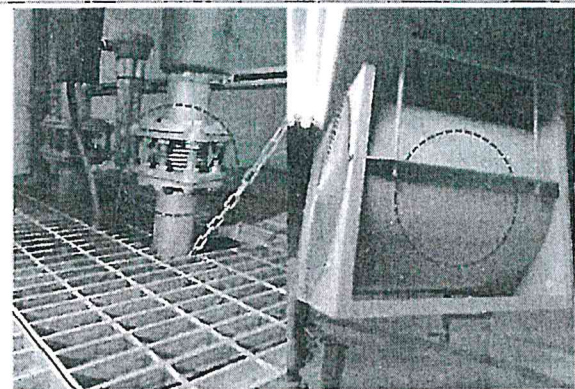
조치 후



조치내용

(기계실) Booster Pump 전후단
Flexible Joint 기능재개 및
Support 설치 완료

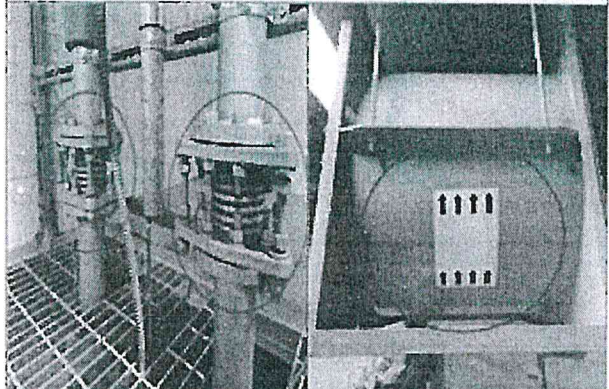
조치 전



연 번

6

조치 후



조치내용

(주차장) Fan Room 배관 Flexible
Joint 고정 핀 이격 및 회전체
방향표기 부착 완료

조치 전



연 번

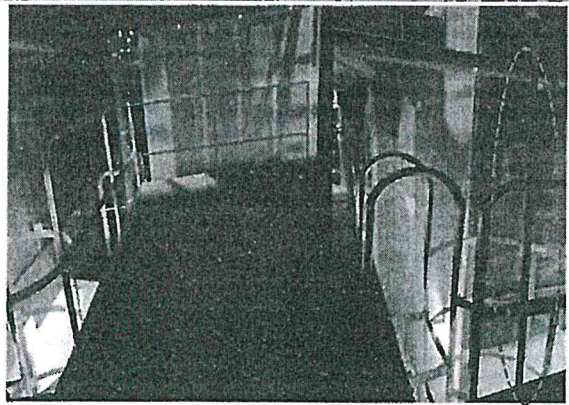
7

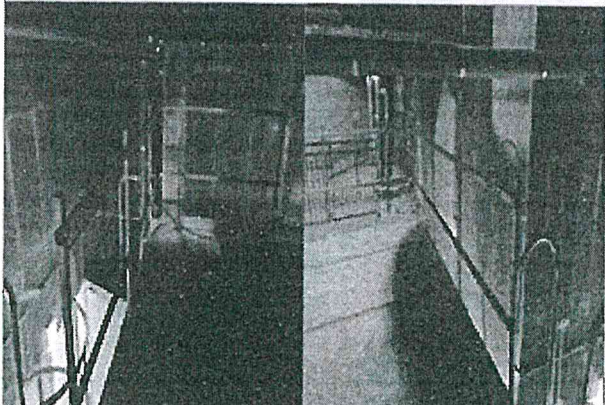
조치 후



조치내용

(전체) 배관 흐름방향 및 인식표
부착 완료

| 조치 전 | |
|---|---|
|  | |
| 연 번 | 8 |

| 조치 후 | |
|--|--|
|  | |
| 조치내용 | <p>산업안전보건법(안전보건규칙 제13조) 기준</p> <p>1)당초 난간높이 80cm→90cm수정</p> <p>2)난간대 지름20mm원형→27mm사각파이프 수정</p> <p>3)발끝막이판 바닥면에서 10cm유지토록 보완조치 완료</p> |

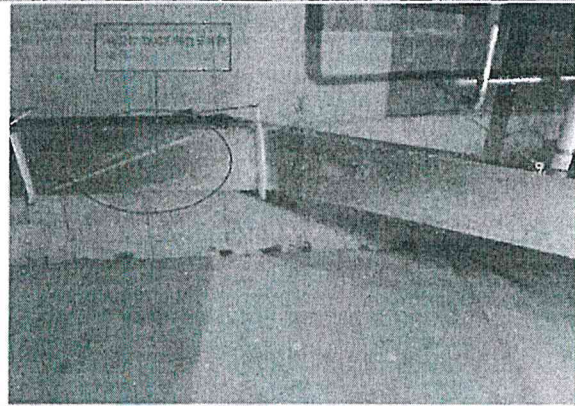
3. 전기분야

| 연번 | 지적사항 | 조치결과 | 비고 |
|----|---|------|----|
| 1 | 한전 인입PAD S/W 함 기초틈새로 조경토로 덮혀 우기시 물 침입으로 정전발생 우려 됨 | 完 | |
| 2 | 특고압 닥트 인입 PIT 상부에 특고압 위험표시 없어 타 작업 시 손상 경우 감전 발생 우려 됨 | 完 | |
| 3 | 특고압 인입케이블 각 상표시없어 유지보수 작업시 역상또는 결상우려시 기기 손상 우려됨 | 完 | |
| 4 | 기계실 MCC P/N 상부 케이블 트레이 상부진입으로 스프링 쿨러 오동작시 내부로 물 침입으로 정전 발생 우려 됨 | 完 | |
| 5 | 옥상 태양광이 수평도체 보다 높아 낙뢰 위험 많음 | 完 | |
| 6 | 지붕 용마루 끝에 태양광설치로 낙뢰 위험 많음 | 完 | |
| 7 | 옥상 난간에 접지 인하선 연결 없어 낙뢰시 파소 우려 됨 | 完 | |

※ 미반영 및 부분반영 사항에 대해서는 감리자 의견서 첨부



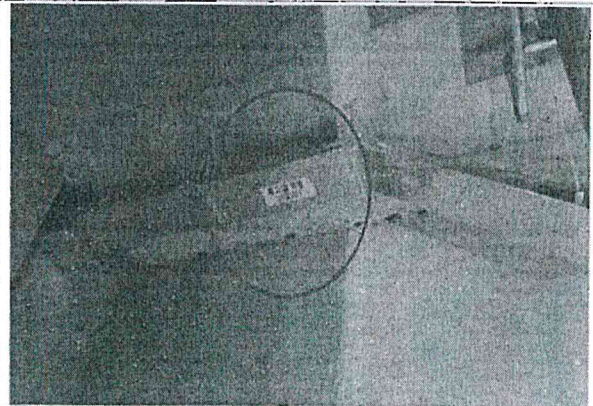
조치 전



연 번

2

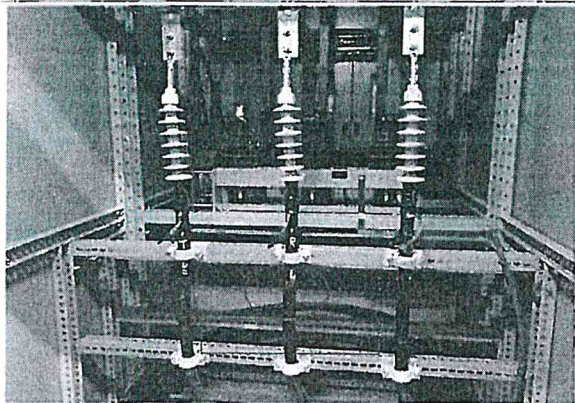
조치 후



조치내용

PIT 내 특고압 덕트
위험표시 테이프 부착

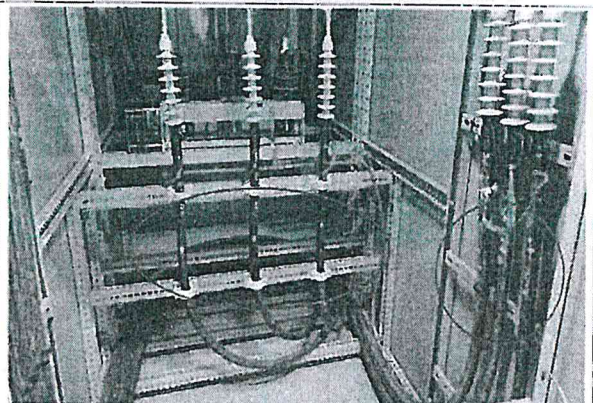
조치 전



연 번

3

조치 후



조치내용

특고압케이블
상표시 테이프 부착

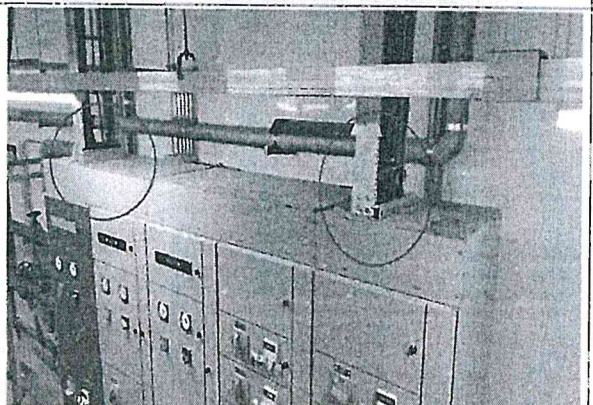
조치 전



연 번

4

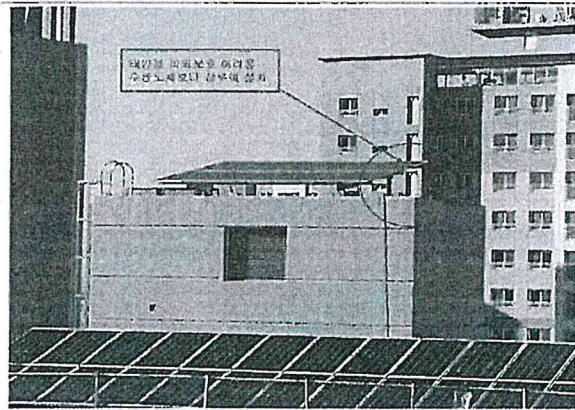
조치 후



조치내용

MCC P/N 상부 커버 설치

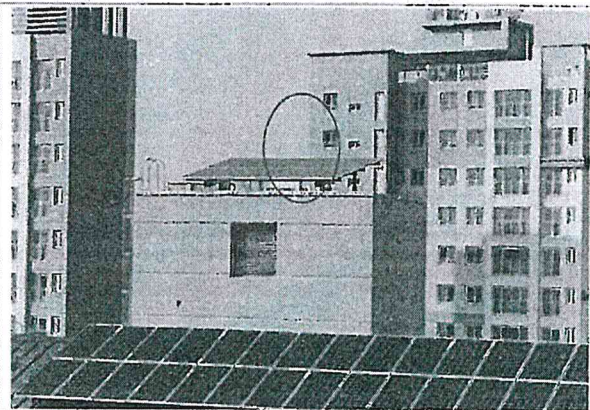
조치 전



연 번

5

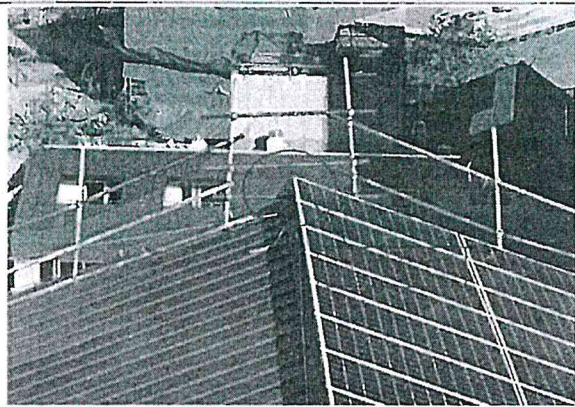
조치 후



조치내용

옥탑 태양광
보호용 피뢰침 설치

조치 전



연 번

6

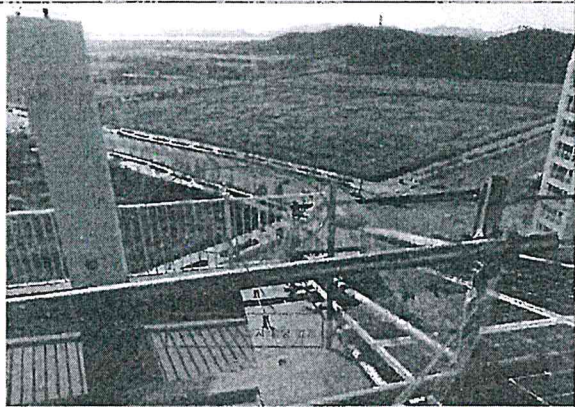
조치 후



조치내용

옥상 태양광
보호용 돌침 설치

조치 전



연 번

7

조치 후



조치내용


옥상 난간대
접지 연결

4. 조경분야


| 연번 | 지적사항 | 조치결과 | 비고 |
|----|-------------------------|------|----|
| 1 | 단지 경계부 생울타리 기능상 식재밀도 미흡 | 完 | |
| 2 | 자전거보관소 후면 차폐식재 밀도 미흡 | 完 | |
| 3 | 녹지경계석과 녹지사이 흙넘이 방지대책 미흡 | 完 | |
| 4 | 인지성이 낮은 수목표찰 설치 및 수량 부족 | 完 | |

※ 미반영 및 부분반영 사항에 대해서는 감리자 의견서 첨부



| 조치 전 | |
|---|---|
|  | |
| 연 번 | 3 |

| 조치 후 | |
|--|---------------------|
|  | |
| 조치내용 | 토사제거&정리 후 잔디식재보완 |

| 조치 전 | |
|--|---|
|  | |
| 연 번 | 4 |

| 조치 후 | |
|---|---|
|  | |
| 조치내용 | 수목 안쪽에 위치하여 인지성이 낮아 전면으로 재설치 및 표찰 수량 추가 조치. |