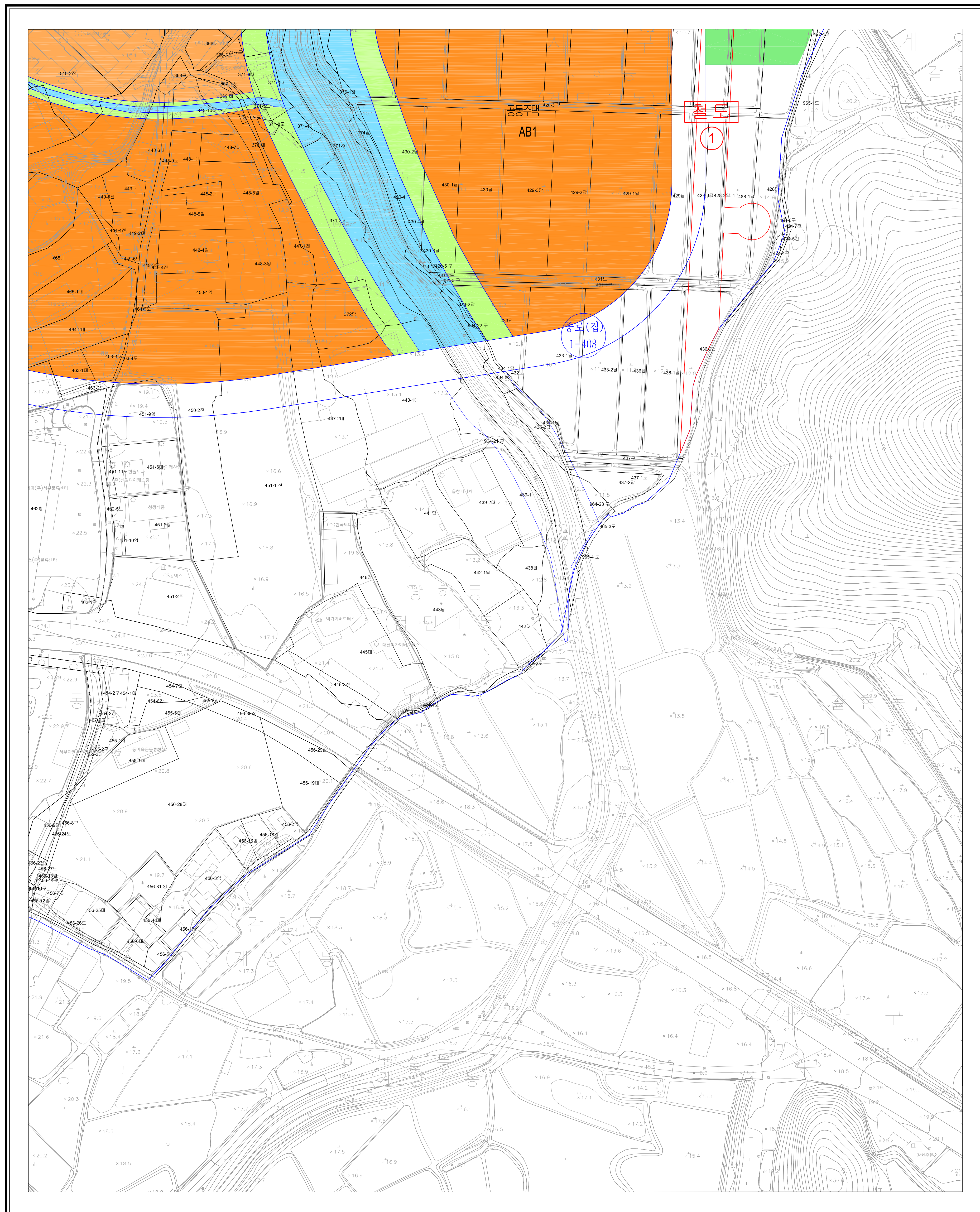


## 인천도시철도1호선 검단연장선 (변경) 지형도면 (1)



모양	비포장	실 폭 도로	도로	우회곡	한구
		소형차로	도로의교차부	학	동
		소로	도로교	교회	목림수
		건설중인도로	복수도로	사찰	수위천
【건설중】		보도가 있는도로	식도	소방서	성벽
		도로면리대	(건설중) 건설중의철도	은행	능묘
		도로터널	물맞트물과구내교교	광장창고	묘지
		교량	도로터널	병원보건소	영승교차
		가교	철도의성도및철도부	축후소	전
		도로의교차부	도·특별시광역시	울타리	우
		도로의고가부	군·구계	삼각점	발
		육교	읍·면통계	수준점	과수원
		계단	간물	도경점	봉나루
		도로의성도및철도부	밀집건물	표고점	대밭
		고속국도	고층건물	기념비	밭
		일반국도	무벽사	임상	림
129		지방도	읍·면동사무소	굴	삼
				등대	습

명 칭 : 인천도시철도1호선 감단연장선  
지 정 권 자 : 대도시권광역교통위원회 위원장  
지 정 일 자 : 2021년 3월 29일  
고 시 년 도 : 2021년 3월 29일  
고 시 번 호 : 대도시권광역교통위원회고시 제2021-03호  
작 성 자 : 인천광역시장  
작성 년월일 : 2021년 3월 일  
저작권소유 및 발행자 : 인천광역시 서구

## INDEX(인천광역시)

2

1

축척 1 : 1,200

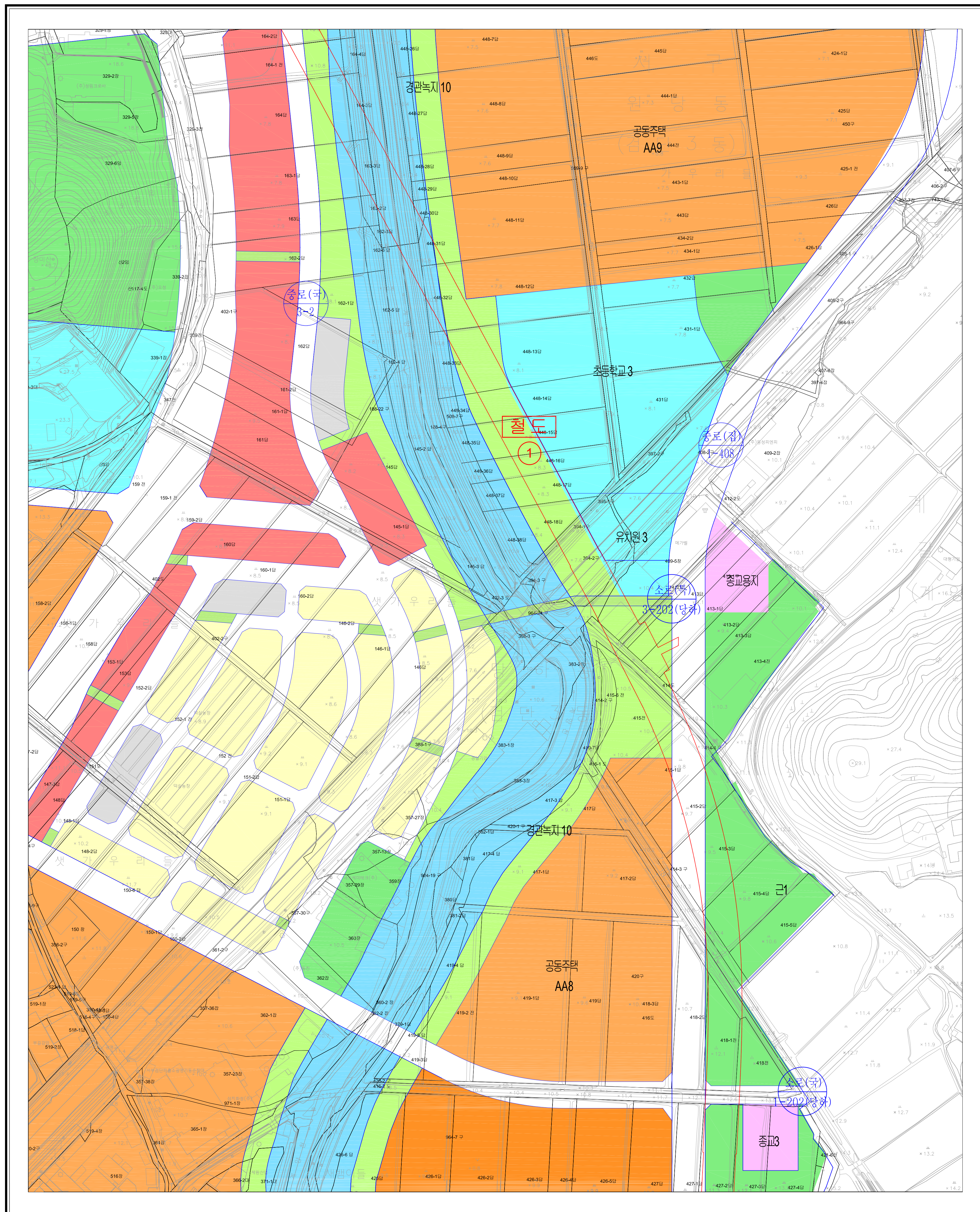


범례	
도시철도 신설	
변경 없음	


대도시권광역교통위원회 위원장  
권한사항 신설(변경)부문에 한하여 유효함




## 인천도시철도1호선 검단연장선 (변경) 지형도면 (2)

[illegible]

명 칭 : 인천도시철도1호선 감단연장선  
지 정 권 자 : 대도시권광역교통위원회 위원장  
지 정 일 자 : 2021년 3월 29일  
고 시 년 도 : 2021년 3월 29일  
고 시 번 호 : 대도시권광역교통위원회고시 제2021-03호  
작 성 자 : 인천광역시장  
작성 년월일 : 2021년 3월 일  
저작권소유 및 발행자 : 인천광역시 서구

범례	
도시철도 신설	
변경 없음	

축척 1 : 1,200



100 0 100 200 300 400 미터

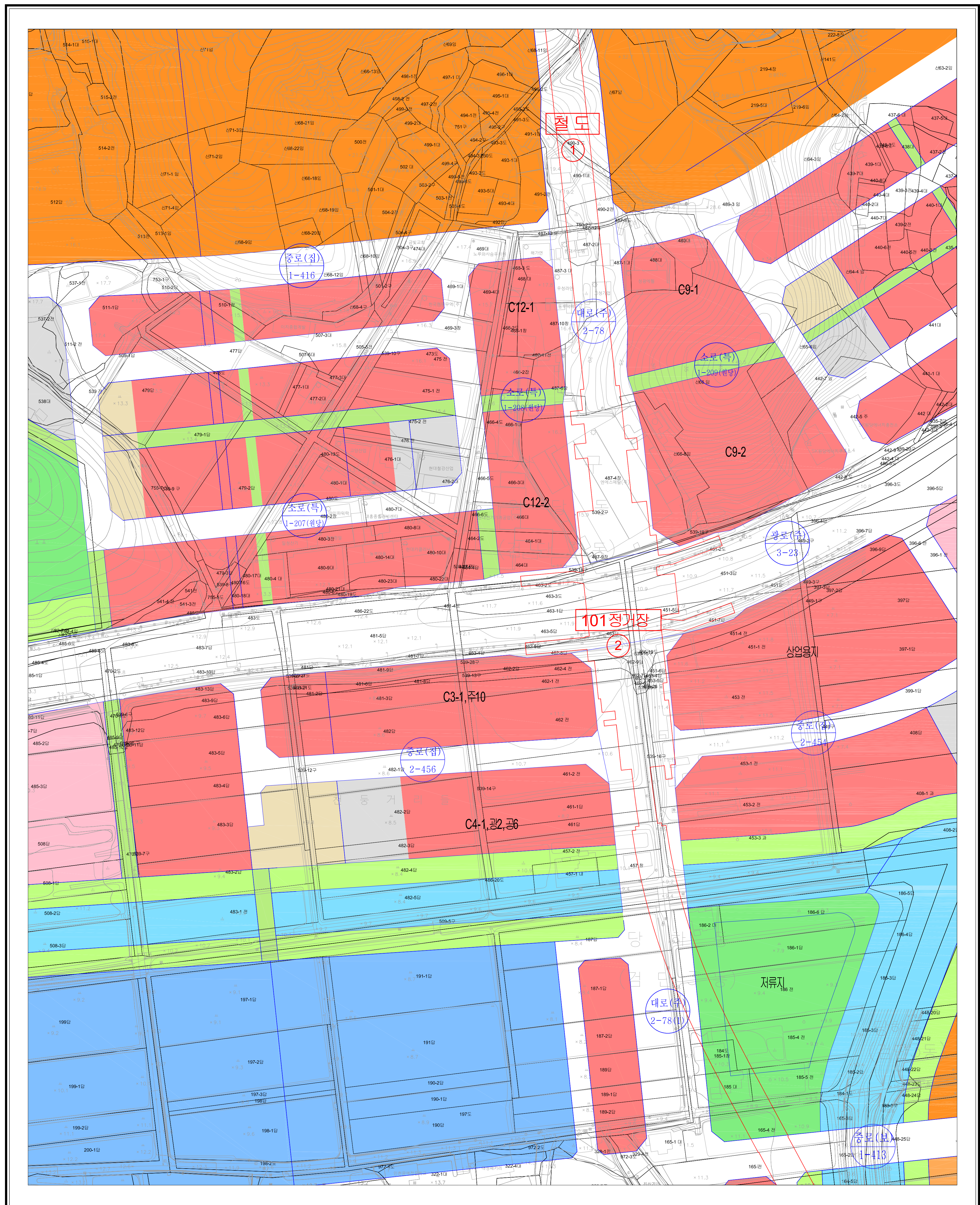
대도시권광역교통위원회 위원장  
권한사항 신설(변경)부문에 한하여 유효함

INDEX(인천광역시)

3	
2	
1	



## 인천도시철도1호선 검단연장선 (변경) 지형도면 (3)

[illegible]

명 칭 : 인천도시철도1호선 검단연장선  
지 정 권 자 : 대도시권광역교통위원회 위원장  
지 정 일 자 : 2021년 3월 29일  
고 시 년 도 : 2021년 3월 29일  
고 시 번 호 : 대도시권광역교통위원회고시 제2021-03호  
작 성 자 : 인천광역시장  
작성 년월일 : 2021년 3월 일  
저작권소유 및 발행자 : 인천광역시 서구

## INDEX(인천광역시)

A diagram of a staircase with three steps. The steps are labeled 2, 3, and 4 from bottom to top. Step 3 is highlighted with a red border.

축척 1 : 1,200

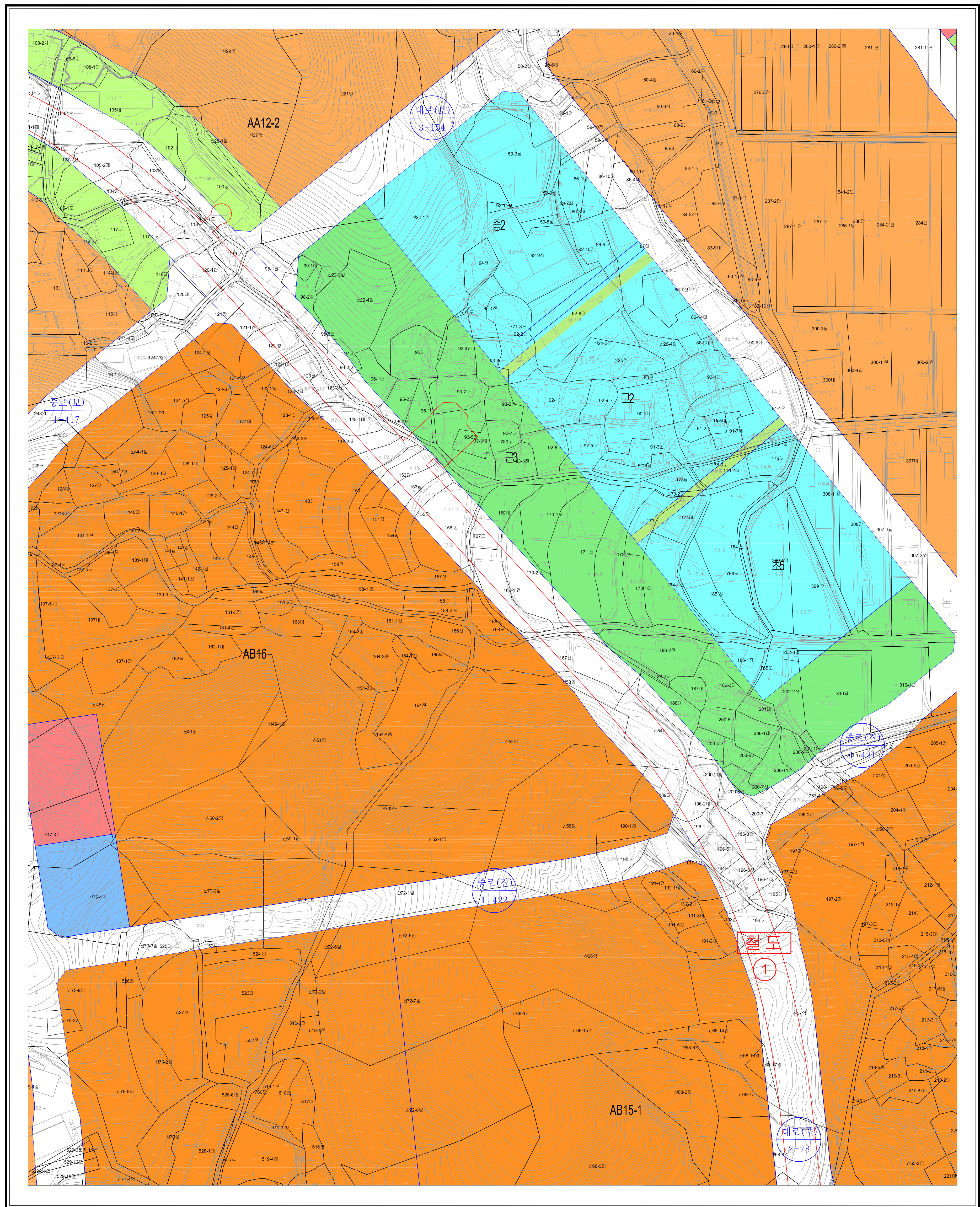


범 례	
도시철도 신설	
변 경 없 음	

대도시권광역교통위원회 위원장  
권한사항 신설(변경)부문에 한하여 유효함



## 인천도시철도1호선 검단연장선 (변경) 지형도면 (4)

[illegible]

명 칭 : 인천도시철도1호선 검단연장선  
지 정 권 자 : 대도시권광역교통위원회 위원장  
지 정 일 자 : 2021년 3월 29일  
고 시 년 도 : 2021년 3월 29일  
고 시 번 호 : 대도시권광역교통위원회고시 제2021-03호  
작 성 자 : 인천광역시장  
작성 년월일 : 2021년 3월 일  
저작권소유 및 발행자 : 인천광역시 서구

범례	
도시철도 신설	
변경 없음	

축척 1 : 1,200

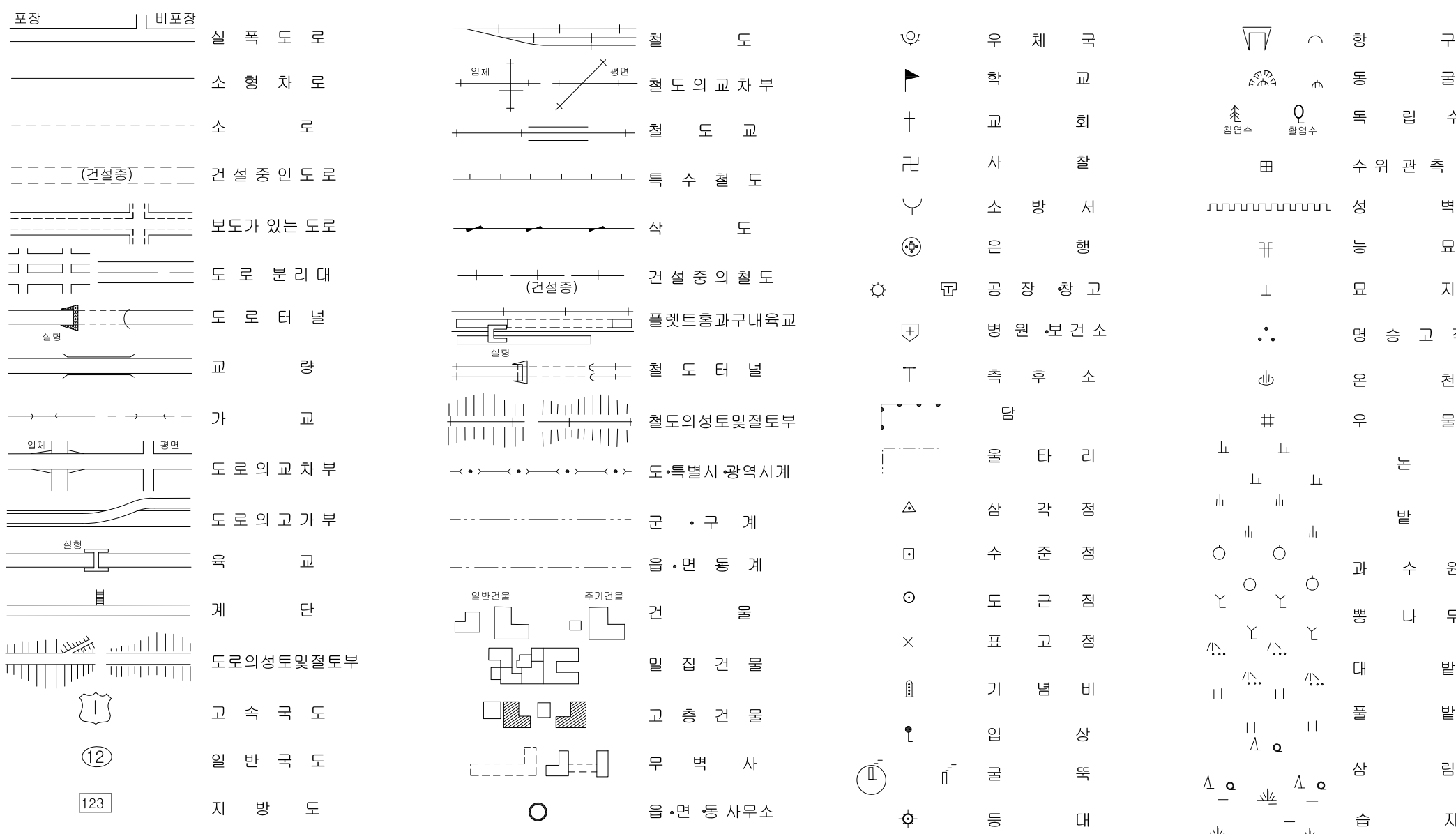
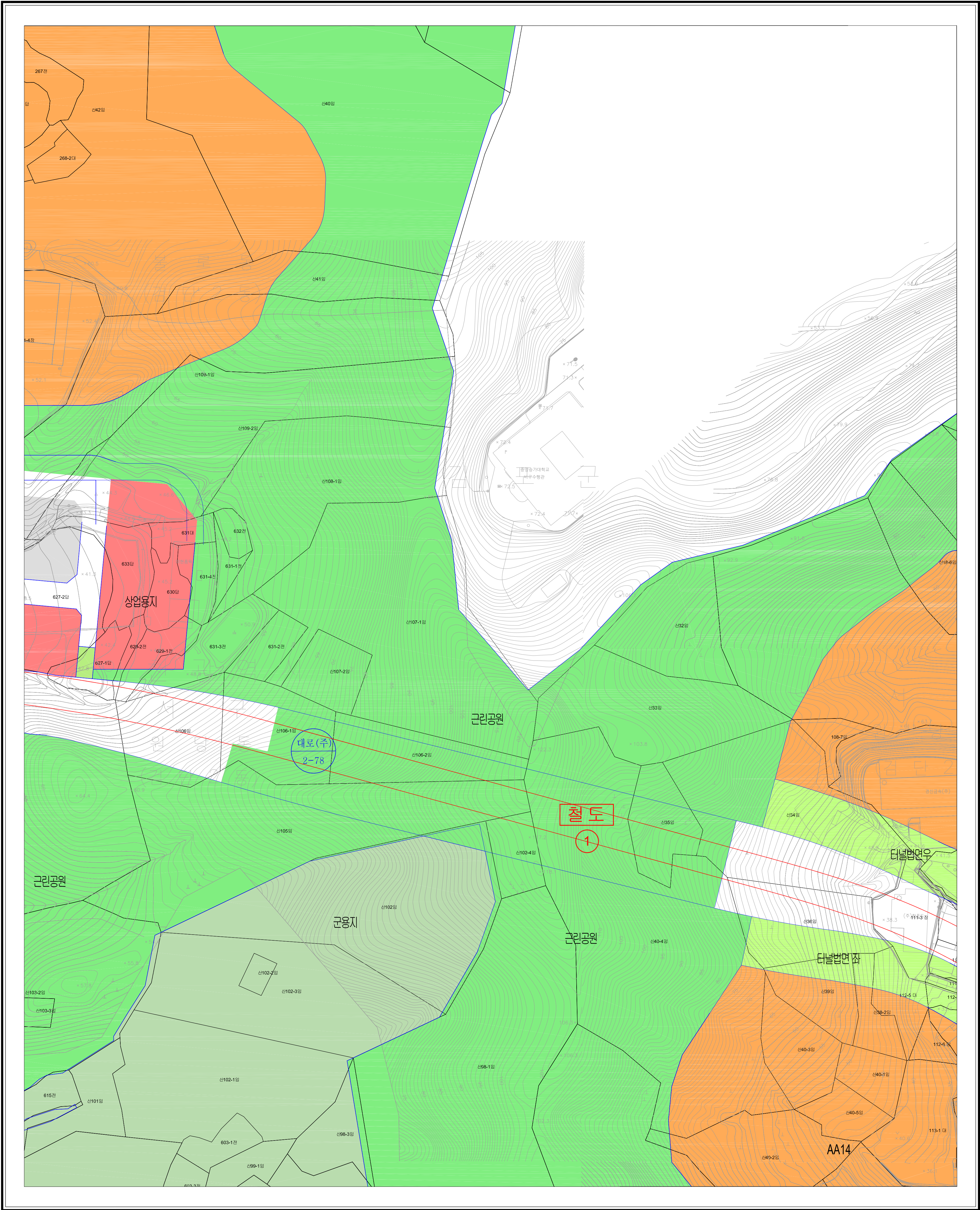
A horizontal scale bar with markings at 100, 0, 100, 200, 300, and 400. The unit '미터' (meters) is written at the far right end.

대도시권광역교통위원회 위원장  
권한사항 신설(변경)부문에 한하여 유효함

## INDEX(인천광역시)



인천도시철도1호선 검단연장선 (변경) 지형도면 (5)



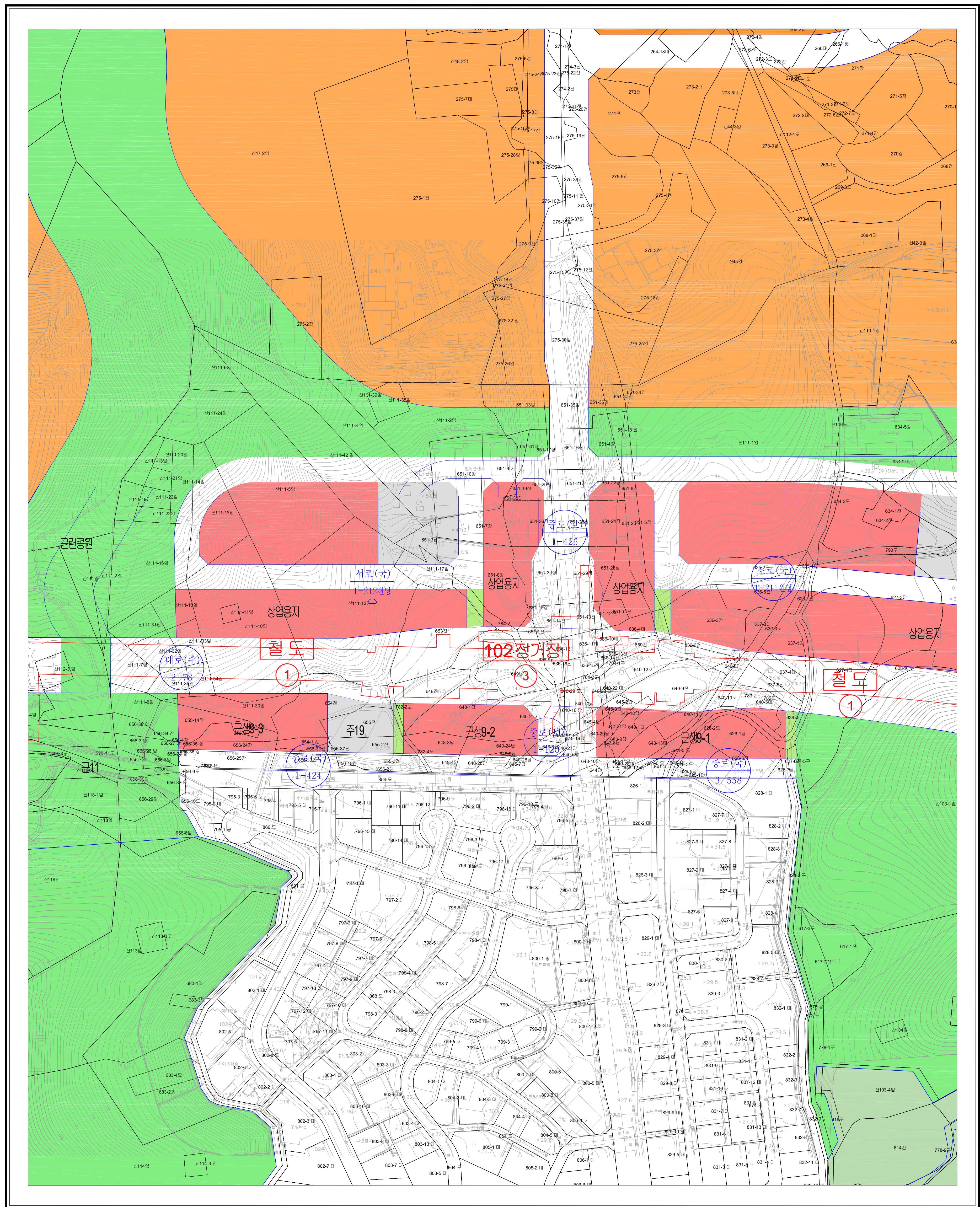
명 칭 : 인천도시철도1호선 검단연장선  
지 정 권 자 : 대도시권광역교통위원회 위원장  
지 정 일 자 : 2021년 3월 29일  
고 시 년 도 : 2021년 3월 29일  
고 시 번 호 : 대도시권광역교통위원회고시 제2021-03호  
작 성 자 : 인천광역시  
작성 년월일 : 2021년 3월 일  
저작권소유 및 발행자 : 인천광역시 서구

범 례	
도시철도 신설	—
변 경 없 음	—

대도시권광역교통위원회 위원장  
권한사항 신설(변경)부문에 한하여 유효함



## 인천도시철도1호선 검단연장선 (변경) 지형도면 (6)

[illegible]



영 칭 : 인천도시철도1호선 검단연장선  
지 정 권 자 : 대도시권광역교통위원회 위원장  
지 정 일 자 : 2021년 3월 29일  
고 시 년 도 : 2021년 3월 29일  
고 시 번 호 : 대도시권광역교통위원회고시 제2021-03호  
작 성 자 : 인천광역시장  
작성 년월일 : 2021년 3월 일  
저작권소유 및 발행자 : 인천광역시 서구

## INDEX(인천광역시)

7	6	5

축척 1 : 1,200

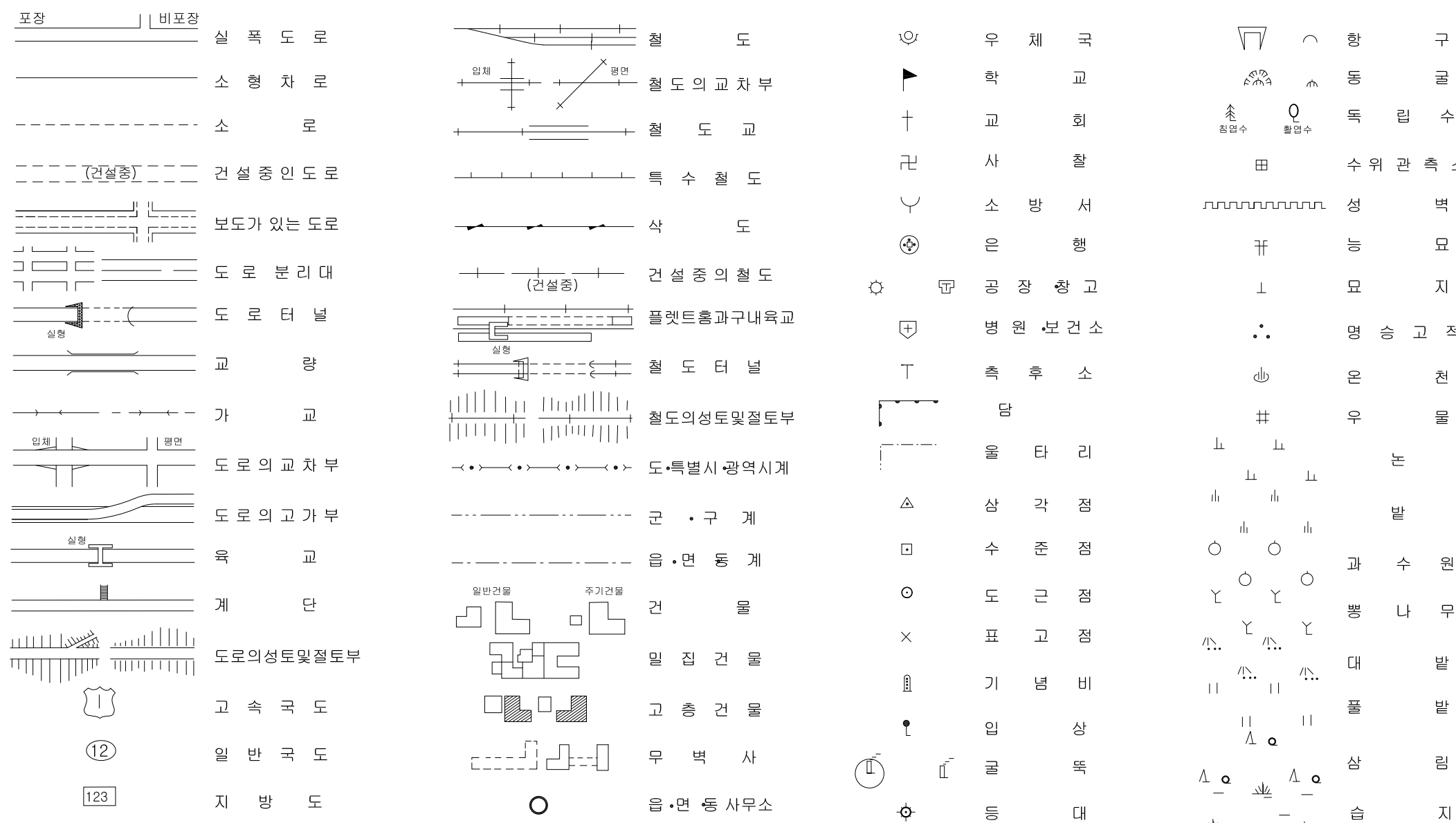
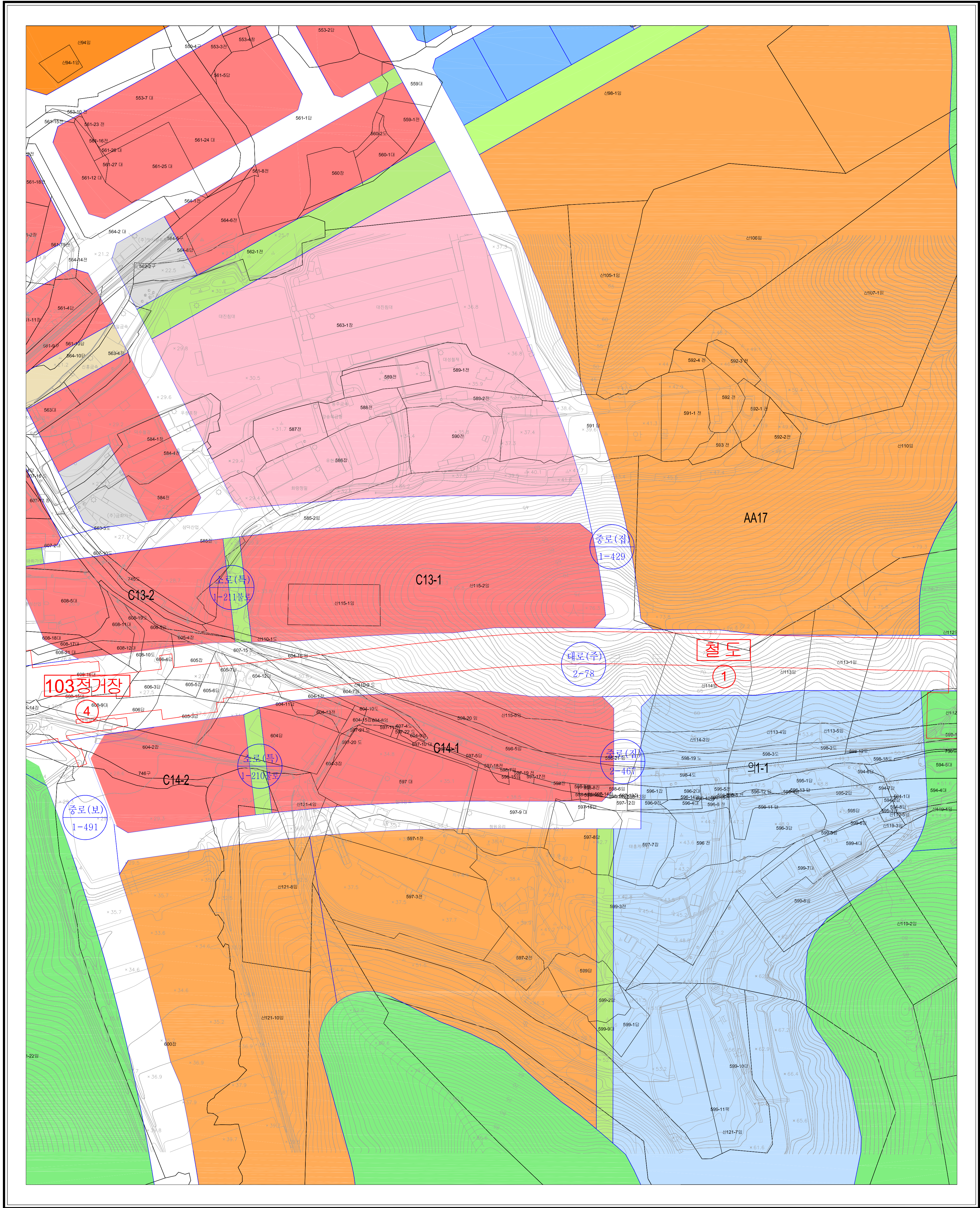


범례	
도시철도 신설	
변경 없음	

대도시권광역교통위원회 위원장  
권한사항 신설(변경)부문에 한하여 유효함



# 인천도시철도1호선 검단연장선 (변경) 지형도면 (7)



명칭 : 인천도시철도1호선 검단연장선  
지정권자 : 대도시권광역교통위원회 위원장  
지정일자 : 2021년 3월 29일  
고시년도 : 2021년 3월 29일  
고시번호 : 대도시권광역교통위원회고시 제2021-03호  
작성자 : 인천광역시  
작성년월일 : 2021년 3월 일  
저작권소유 및 발행자 : 인천광역시 서구

INDEX(인천광역시)

8 7 6

축척 1 : 1,200

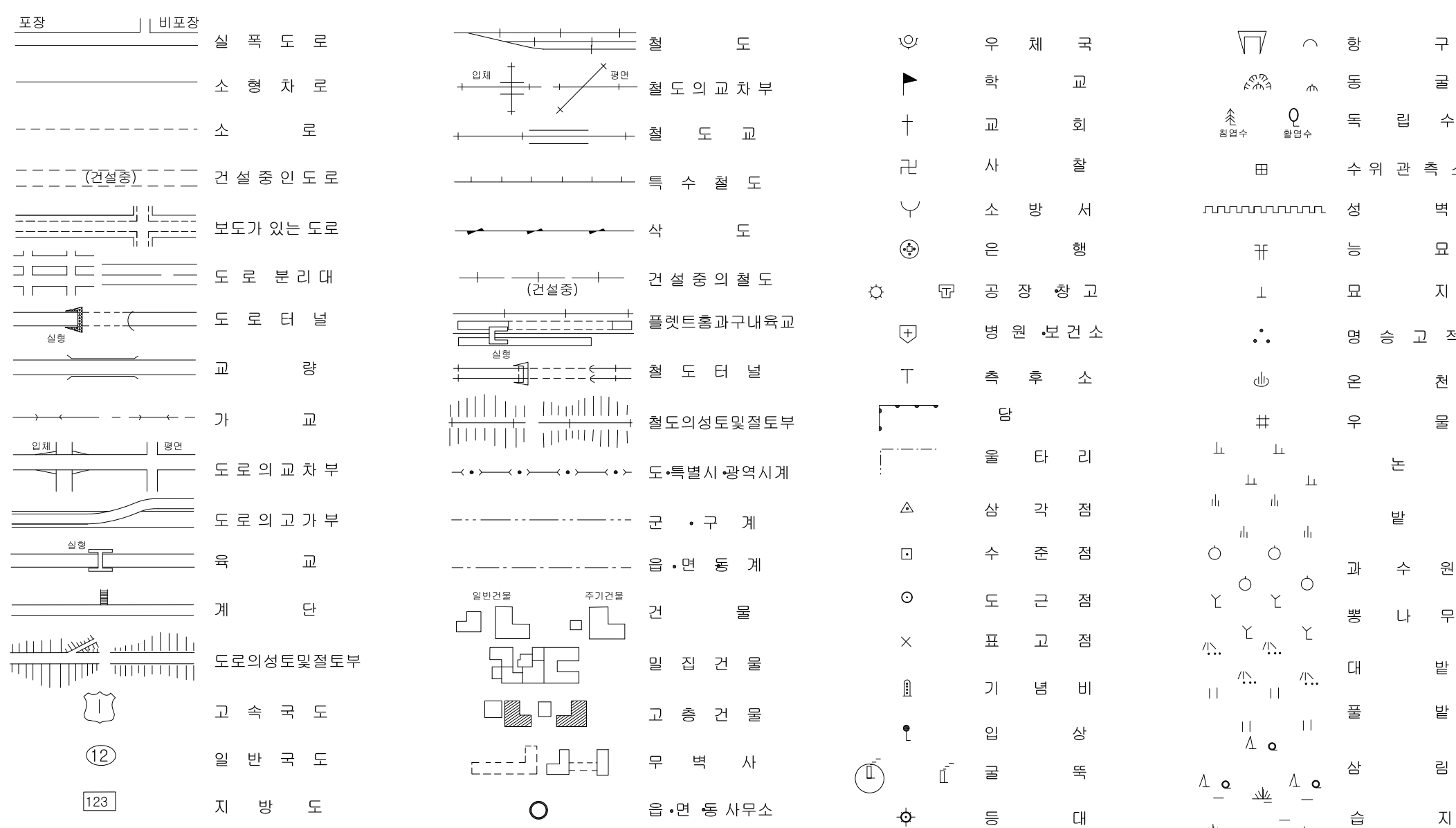
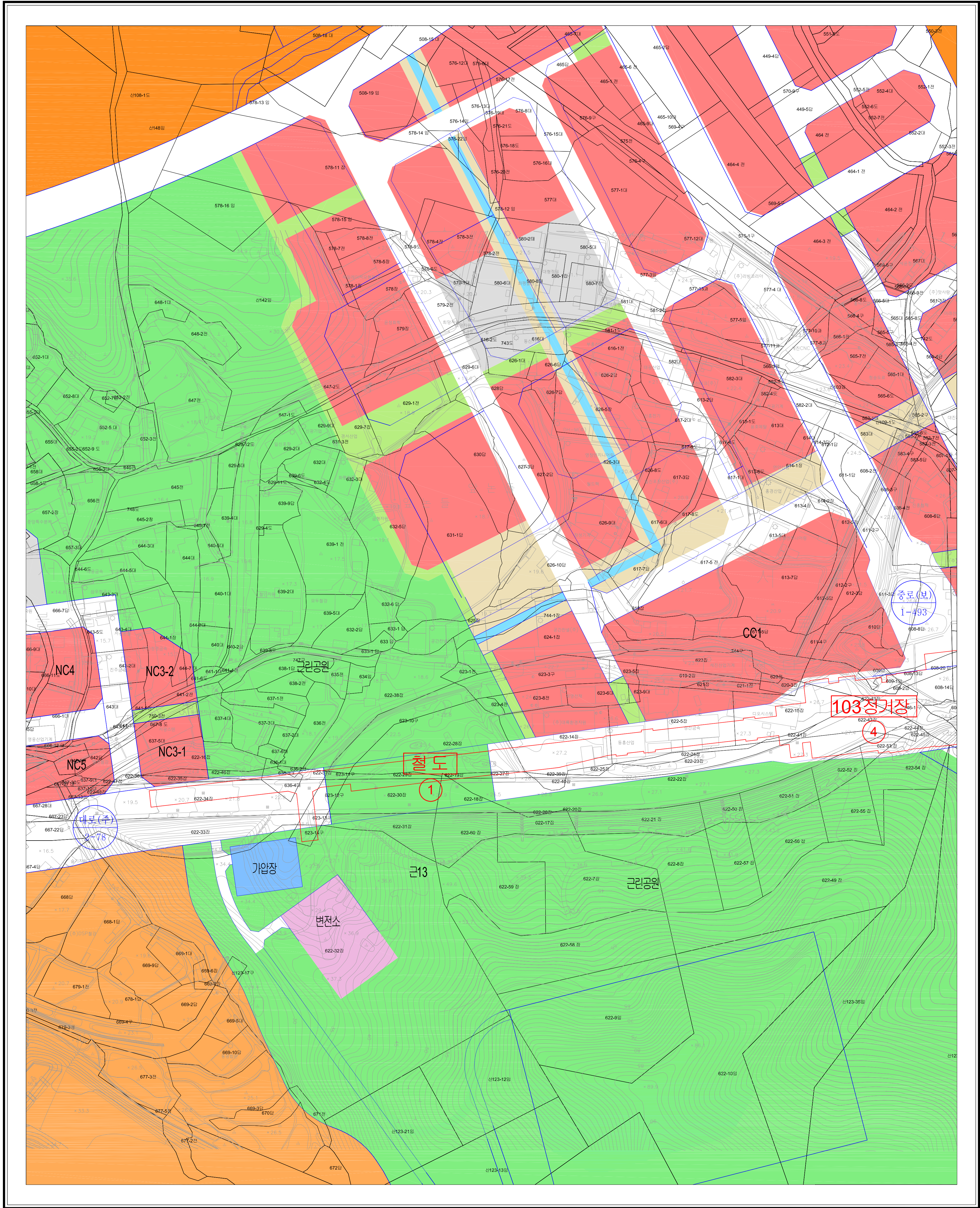


범례	
도시철도 신설	—
변경없음	—

대도시권광역교통위원회 위원장  
권한사항 신설(변경)부문에 한하여 유효함



# 인천도시철도1호선 검단연장선 (변경) 지형도면 (8)



명 칭 : 인천도시철도1호선 검단연장선  
 지 정 권 자 : 대도시권광역교통위원회 위원장  
 지 정 일 자 : 2021년 3월 29일  
 고 시 년 도 : 2021년 3월 29일  
 고 시 번 호 : 대도시권광역교통위원회고시 제2021-03호  
 작 성 자 : 인천광역시  
 작성 년월일 : 2021년 3월 일  
 저작권소유 및 발행자 : 인천광역시 서구

INDEX(인천광역시)

8 7

범 례	
도시철도 신설	—
변경 없음	—

대도시권광역교통위원회 위원장  
 권한사항 신설(변경)부문에 한하여 유효함