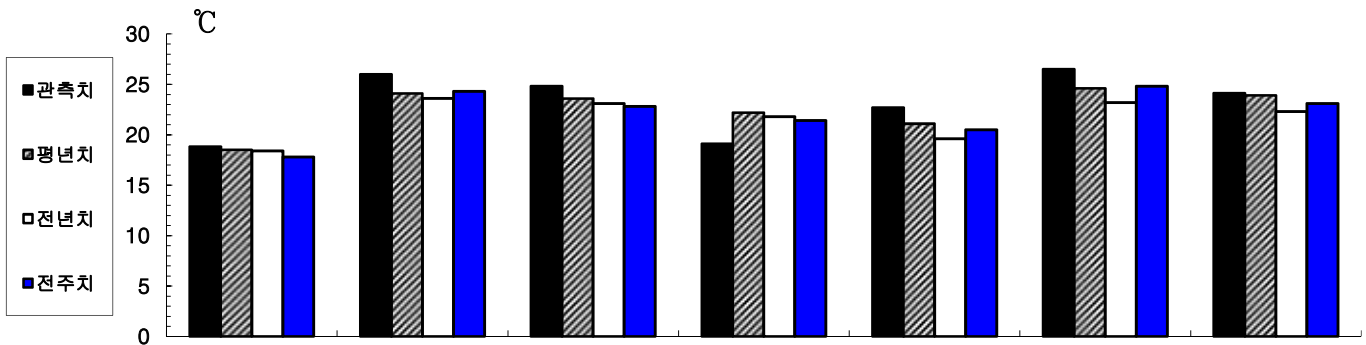


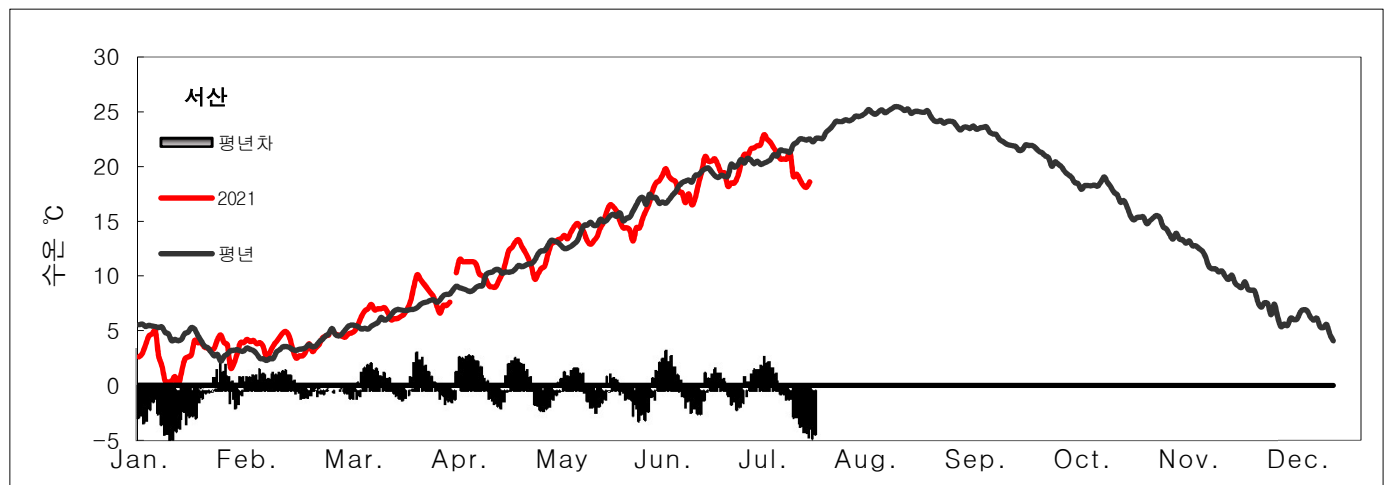
## I. 해 황

지난 주(2021.07.18~2021.07.24)서해 중부 연안의 수온 분포는 18.8~26.5℃로서, 평년에 비해, 서산 지역에서 3.1℃의 저온상을 보였으나, 나머지 지역에서는 0.2~1.9℃의 고온상을 보였습니다. 지지난주(2021.07.11~2021.07.17)에 비해, 서산 지역에서 2.3℃의 저온상을 보였으나, 나머지 지역에서는 1.0~2.2℃의 고온상을 보였습니다. 이번 예보 기간(2021.08.01~2021.08.07)의 평년 평균 수온은 20.3~27.0℃입니다.



구분 \ 지역	백령	연평	인천	서산	태안	대천	군산
관측치	18.8	26.0	24.8	19.1	22.7	26.5	24.1
평년치	18.5	24.1	23.6	22.2	21.1	24.6	23.9
전년치	18.4	23.6	23.1	21.8	19.6	23.2	22.3
전주치	17.8	24.3	22.8	21.4	20.5	24.8	23.1
평년차	0.3	1.9	1.2	-3.1	1.6	1.9	0.2
전년차	0.4	2.4	1.7	-2.7	3.1	3.3	1.8
전주차	1.0	1.7	2.0	-2.3	2.2	1.7	1.0

\* 관측치는 2021.07.18~2021.07.24까지 정지관측점의 표층수온, 평년치는 2016~2020년 평균임



## II. 어 황

### 근해안강망어업

○개황 : 지난주 인천, 군산, 여수, 목포에서는 14척이 162, 193 해구 등에 출어하여 총 32.7톤, 척당 2.3톤을 어획하였으며, 평년 같은 기간에는 37척이 출어하여 총 99.1톤, 척당 2.7톤을 어획하였습니다. 척당 어획량은 평년에 비하여 약 14.8% 감소하였습니다.

○전망 : 금주의 주 어장은 서해 연안 해역을 중심으로 형성되겠으며, 주요 어획 대상은 병어, 홍어 등으로, 어황은 평년에 비해 다소 감소하겠습니다.

### 기선저인망어업

○개황 : 지난주 인천에서는 조업실적이 없었습니다.

○전망 : 금주 대형저인망어업은 제주도 ~ 거문도 간 해역 및 서해 중부 근해해역을 중심으로 어장이 형성되겠으며, 주로 살오징어, 창꼴뚜기 등이 어획될 것으로 전망됩니다.

### <<무선방송 실시안내>>

각종 보도매체를 이용하여 실시하고 있는 해·어황예보를  
선박에서 직접 청취할 수 있도록  
매주 금요일 경인방송 라디오를 활용하여 방송되고 있으니 많은 청취 바랍니다.

방송국	방송시간	
경인방송 90.7 MHz	07:30 10:30	해·어황의 주간예보 및 해양수산물 관련 시험 및 연구결과 정보

1. 어획상황 자료(2021.07.18~2021.07.24)

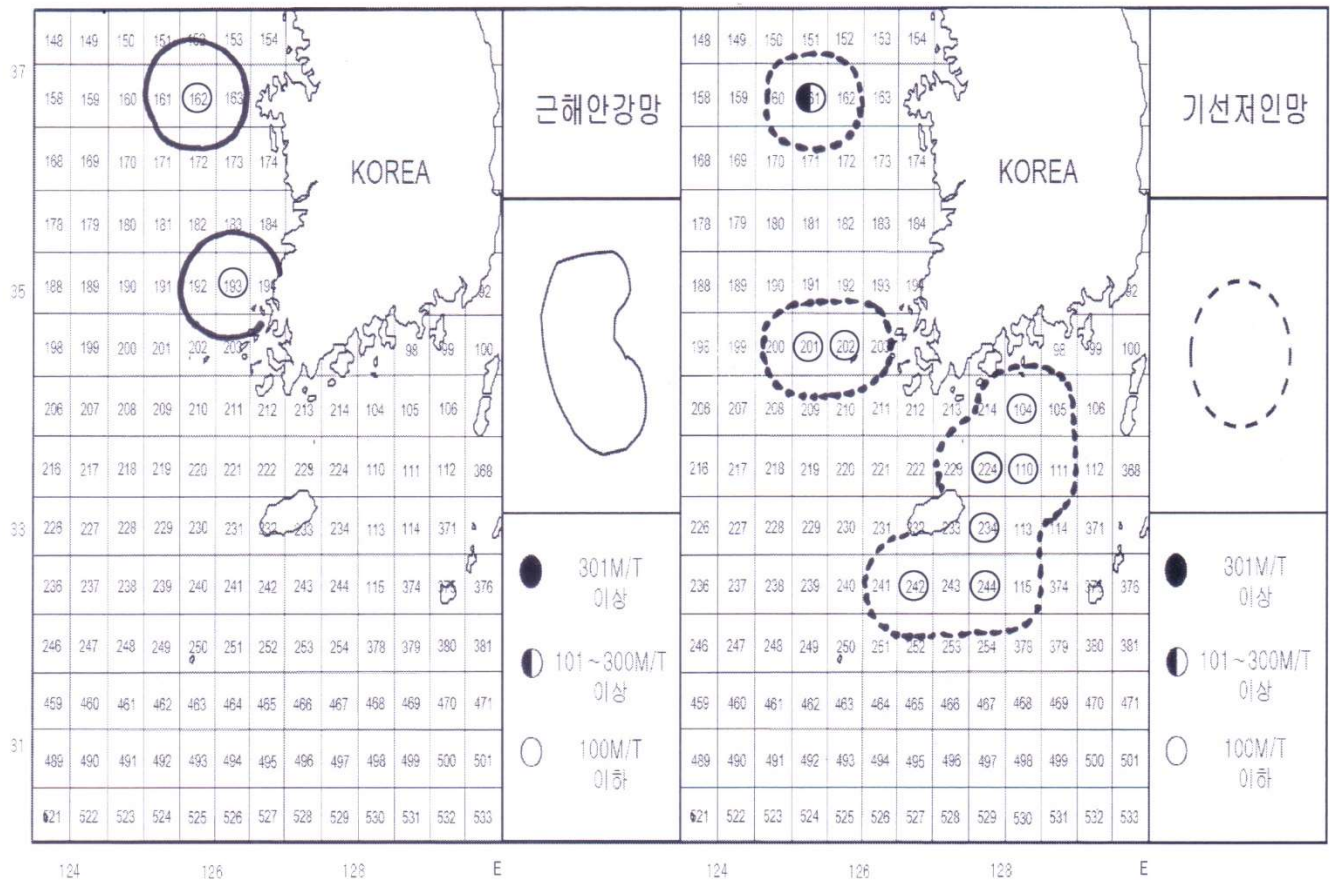
구분		입항척수	총어획량 (kg)	척당 어획량	단위노력당 어획량 (kg/통)	어가 위판시세(원/kg)	
어업	지역					어종	어가
근 해 안 강 망	합계	14	32,722	2,337	65	홍 어	667 ~ 4,317
	인천	3	5,237	1,746	48		
	장항	-	-	-	-		
	군산	1	2,680	2,680	74		
	여수	1	6,625	6,625	184		
	목포	9	18,180	2,020	56		
	어 종 별 어획량(kg)		병 어 5,788 참 홍 어 2,680	홍 어 5,237 갈 치 1,624	반 지 3,249 기 타 14,144		
기 선 저 인 망 이	합계	조업척수	총 어획량(kg)		척당 어획량	양망당 어획량	
		4	147,006		36,752	1,361	
	부산	어종별 어획량 (kg)	오 징 어 136,098 아 귀 18	복 어 류 3,654 기 타 6,876	갈 치 360		

- 1) 본 조사자료는 지정항(인천, 장항, 군산, 목포, 여수)에 어선이 직접 입항하여 위판된 자료만 조사한 사항임
- 2) 단위노력당 어획량은 근해안강망 - 양망당, 기선저인망 - 인망당임
- 3) 어가는 수협 최고, 최저 어가임

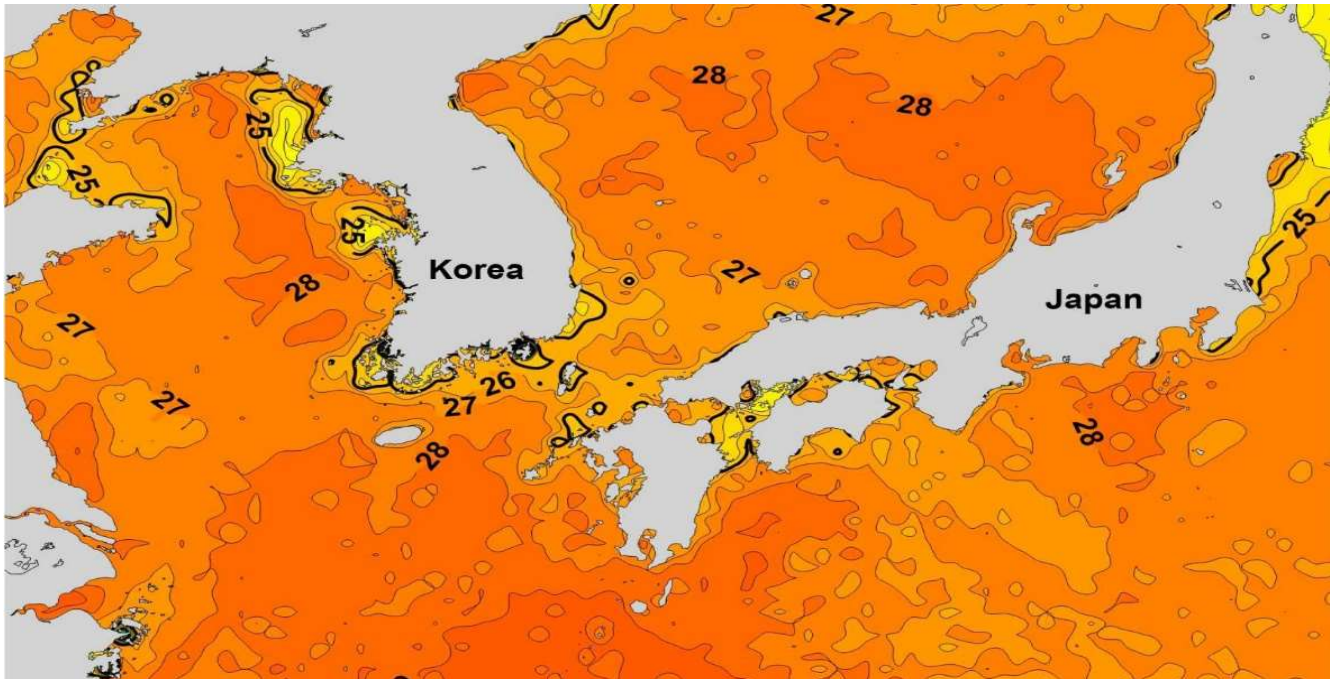
※ 수산동물의 포획금지체장

- |              |                |               |                |
|--------------|----------------|---------------|----------------|
| - 개서대 : 26cm | - 문치가자미 : 20cm | - 조피볼락 : 23cm | - 참홍어 : 42cm   |
| - 감성돔 : 25cm | - 참가자미 : 20cm  | - 쥐노래미 : 20cm | - 용가자미 : 20cm  |
| - 돌돔 : 24cm  | - 농어 : 30cm    | - 황복 : 20cm   | - 기름가자미 : 20cm |
| - 참돔 : 24cm  | - 대구 : 35cm    | - 꽃게 : 6.4cm  | - 청어 : 20cm    |
| - 황돔 : 15cm  | - 민어 : 33cm    | - 펄돔새우 : 10cm |                |
| - 넙치 : 35cm  | - 봉장어 : 35cm   | - 백합 : 5cm    |                |

2. 지난주(2021.07.18~2021.07.24)어장분포와 예보기간(2021.08.01~2021.08.07)어장예상도



3. 2021년 7월 13일~2021년 7월 19일 합성한 위성영상 표면 수온분포도



○ 해·어항에 관하여 문의가 있으시면 아래 주소 또는 담당자에게 전화로 연락주시면 성실히 답변해 드리겠습니다.

○ 우: 22383 인천광역시 중구 선녀바위로 14(을왕동) 국립수산물과학원 서해수산연구소 자원환경과

담당자 : 김맹진 ☎ (032)745-0617