

수산자원 회복 및 어업인 소득증대를 위한
2022년 어린 ‘꽃게’ 방류(2차) 완료 보고



수산자원 회복 및 어업인 소득증대를 위한

2022년 어린 “꽃게” 방류(2차) 완료 보고

해양 환경변화 및 남획으로 인해 수산자원이 점차 감소함에 따라
우량의 꽃게 치계를 관내 어장에 방류함으로써 수산자원 회복 및
자원량을 증대하여 어업인 소득증대 도모

I 방류 개요

- 방류일시 : 2022. 09. 02(금) 11:00
- 방류품종 : 어린 꽃게 1,151,400마리
- 종자크기 : 갑폭 1.0cm 이상
 - ※ 관련근거 : 2022년 수산종자 방류 세부지침
- 방류해역 : 인천광역시 강화군 주문도해역
- 방류방법 : 활어차 및 화물선(덕산훼리호)으로 방류지역까지 이동 후 해상 방류

II 참석자

- 인 천 시(5) : 수산자원연구소 소장외 4
- 강 화 군(4) : 수산협력관, 해양수산과장, 어업관리팀장, 담당 직원
- 수 협 (3) : 지도상무, 지도팀장, 직원

Ⅲ 방류 수량 검수

○ 표본 측정 결과

- 평균 갑폭 1.0cm 이상 치게 30마리/1.36g 마리당 0.045g

○ 방류수량 검수

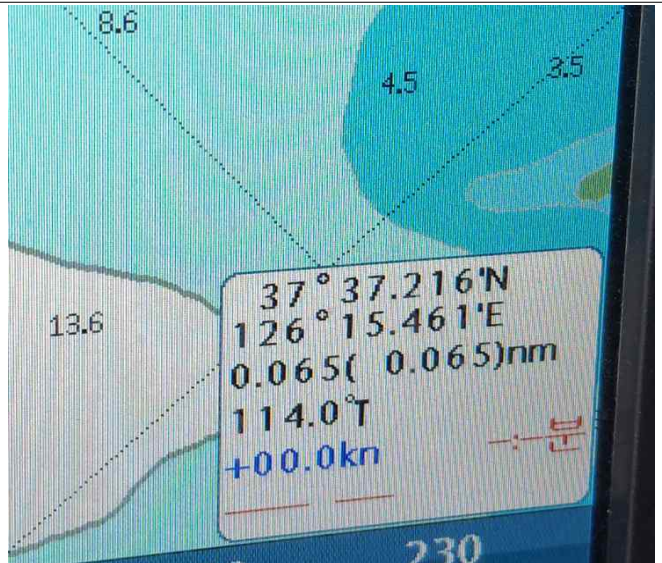
계량 회수(회)	총무게(g)	개체당 평균 무게(g)	방류수량(마리)
145	51,813	0.045	1,151,400

Ⅳ 방류 해역도

○ 어린 꽃게 방류 해역 : 인천시 강화군 주문도해역







1. 인천시, 어린 꽃게 115만마리 방류...인천 강화 주문도 해역 - 인천일보
2. 인천시, '풍요로운 바다목장 조성' 어린 꽃게 115만마리 방류 - 중도일보
3. 인천수산업연구원, 어린 꽃게 115만마리 강화도 앞 방류 - 인천투데이
4. 인천시, 어린 꽃게 115만 마리 방류 - 디스커버리뉴스
5. 인천시, 어린 꽃게 115만 마리 방류 - e대안경제
6. 인천시, '풍요로운 바다목장 조성' 어린 꽃게 115만 마리 방류 - 중도일보
7. 인천시, 강화 주문도해역에 어린꽃게 115만 마리 방류 - 뉴스1
8. 인천시 강화 주문도 해역에 어린 꽃게 115만 마리 방류 - 브릿지경제