

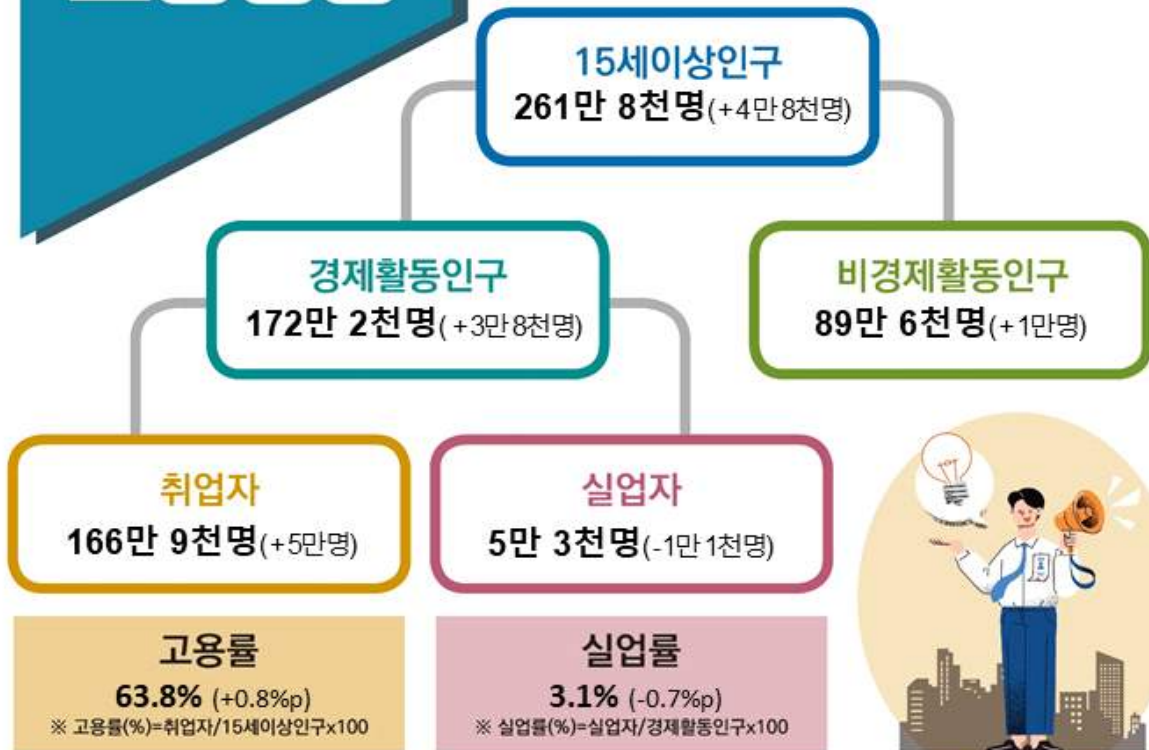
2023년 5월 인천광역시 고용동향

- ❖ 이 자료는 전국 표본조사구내 약 36,000가구 중 인천 지역 2,000가구의 15세 이상 가구원을 대상으로 2023년 5월 14일부터 20일까지 1주간의 경제활동상태를 경인지방통계청에서 조사한 결과입니다.
- ❖ 통계표에 수록된 자료는 반올림되었으므로, 전체 수치와 표내 합계가 일치하지 않을 수도 있습니다.
- ❖ 본문에 수록된 자료는 통계청 홈페이지(<http://kostat.go.kr>), 경인지방통계청 홈페이지(<http://kostat.go.kr/giro>) 및 국가통계포털(<http://kosis.kr>)에서 보실 수 있습니다.

전년동월대비

2023년 5월 인천광역시 고용동향

경제활동인구 구조



산업별 취업자 증감



■ **경제활동인구: 172만 2천명, <전년동월대비 3만 8천명(2.3%) 증가>**

○ 경제활동참가율: 65.8%, 전년동월대비 0.3%p 상승

■ **고용률: 63.8%, 전년동월대비 0.8%p 상승**

○ 취업자: 166만 9천명, 전년동월대비 5만명(3.1%) 증가

○ 15~64세 고용률(OECD 비교 기준): 70.1%로 전년동월대비 0.4%p 상승

■ **실업률: 3.1%, 전년동월대비 0.7%p 하락**

○ 실업자: 5만 3천명, 전년동월대비 1만 1천명(-17.7%) 감소

□ **인천시 고용동향**

(단위 : 천명, %, %p)

구 분	'22. 5.	'23. 4.	'23. 5.	전년동월대비		전월대비	
				증감	증감률	증감	증감률
15세이상인구(생산가능인구)	2,570	2,613	2,618	47.8	1.9	4.4	0.2
경제활동인구	1,684	1,704	1,722	38.1	2.3	18.1	1.1
참 가 율	(65.5)	(65.2)	(65.8)	(0.3)		(0.6)	

취 업 자		1,620	1,647	1,669	49.5	3.1	22.1	1.3
고 용 률		(63.0)	(63.0)	(63.8)	(0.8)		(0.8)	
산 업 별	▷ 농림어업	3	3	3	△0.5	△16.1	0.0	0.0
	▷ 광공업	324	309	318	△6.1	△1.9	9.7	3.1
	· 제조업	324	308	318	△6.0	△1.9	9.7	3.2
	▷ 사회간접자본 및 기타 서비스업	1,292	1,336	1,348	56.0	4.3	12.3	0.9
	· 건설업	136	144	136	△0.2	△0.1	△8.0	△5.6
	· 도·소매, 숙박음식점업	310	321	328	17.6	5.7	6.4	2.0
	· 사업개안·공공서비스업	590	629	639	48.8	8.3	10.7	1.7
	· 전기·운수·통신·금융업	256	243	246	△10.1	△3.9	3.3	1.4
연 령 별 취 업 자	15 ~ 29세	248	244	243	△4.9	△2.0	△0.9	△0.4
	30 ~ 39세	311	314	315	4.5	1.4	1.8	0.6
	40 ~ 49세	374	388	392	17.6	4.7	4.4	1.1
	50 ~ 59세	397	385	394	△3.4	△0.9	8.3	2.2
	60세 이상	290	317	326	35.7	12.3	8.5	2.7

실 업 자	64	57	53	△11.4	△17.7	△4.0	△7.0
실 업 률	(3.8)	(3.3)	(3.1)	(△0.7)		(△0.2)	

비경제활동인구	886	909	896	9.8	1.1	△13.8	△1.5
---------	-----	-----	-----	-----	-----	-------	------

※ 본 표는 산식에 의해 천명 미만 단위에서 반올림되었으므로 전체 수치와 합계가 일치하지 않을 수 있음.

시·도별 고용동향

(단위 : 천명, %)

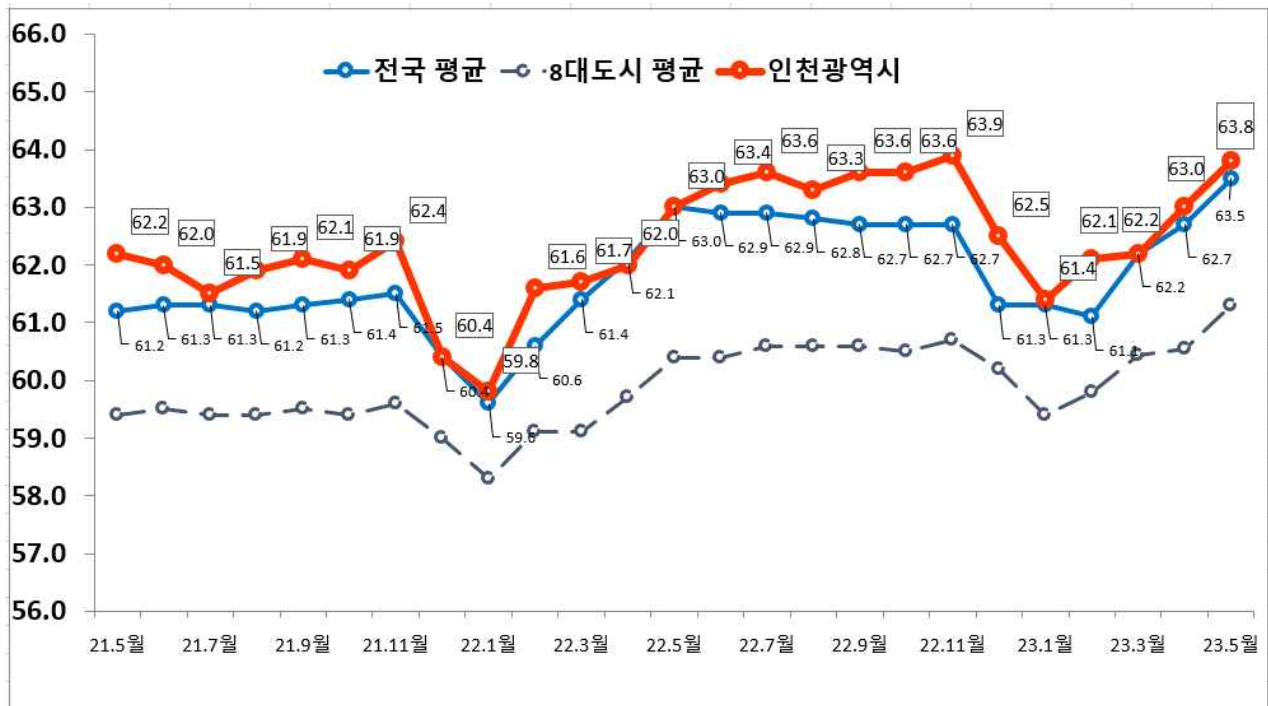
구 분	15세 이상 인구					경제활동 참 가 율	실업률	순 위	고용률			
	경제활동인구			비 경 제 활 동 인 구	15세 이상				순 위	15~64세 (OECD 비교기준)	순 위	
	취업자	실업자										
전국	45,379	29,623	28,835	787	15,756	65.3	2.7		63.5		69.9	
8대 평균	2,493	1,574	1,528	46	919	63.1	2.9		61.3		68.0	
서울	8,470	5,364	5,220	144	3,106	63.3	2.7	3	61.6	5	69.8	3
부산	2,931	1,761	1,700	61	1,170	60.1	3.5	7	58.0	8	66.4	6
대구	2,075	1,323	1,284	38	753	63.7	2.9	4	61.9	4	69.9	2
인천	2,618	1,722	1,669	53	896	65.8	3.1	6	63.8	2	70.1	1
광주	1,279	784	766	18	495	61.3	2.3	1	59.9	7	65.1	8
대전	1,292	825	801	24	467	63.8	3.0	5	62.0	3	68.0	5
울산	957	596	574	22	361	62.3	3.6	8	60.1	6	65.9	7
세종	322	217	212	5	105	67.4	2.3	1	65.8	1	68.8	4
경기	11,942	7,970	7,752	219	3,972	66.7	2.7		64.9		71.0	
강원	1,327	895	878	17	432	67.4	1.9		66.2		71.8	
충북	1,434	975	955	20	459	68.0	2.1		66.6		72.6	
충남	1,923	1,314	1,281	33	609	68.3	2.5		66.6		70.6	
전북	1,553	1,024	997	27	529	65.9	2.7		64.2		68.0	
전남	1,523	1,061	1,046	15	462	69.7	1.4		68.7		73.4	
경북	2,314	1,544	1,504	40	770	66.7	2.6		65.0		69.6	
경남	2,840	1,838	1,795	43	1,002	64.7	2.3		63.2		69.2	
제주	579	409	402	8	170	70.7	1.9		69.4		74.3	

☞ 고용률(%) : 세종(65.8), 인천(63.8), 대전(62.0), 대구(61.9), 서울(61.6), 광주(59.9), 울산(60.1), 부산(58.0)

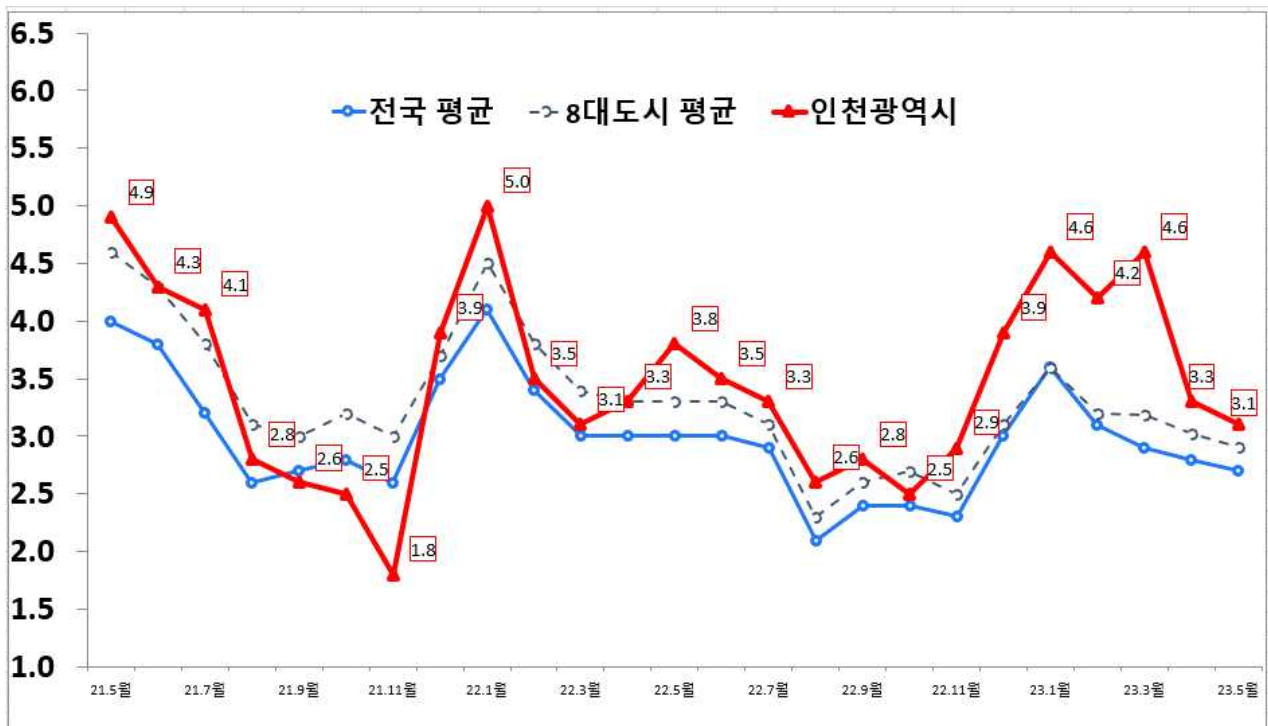
*15~64세 고용률(%) : 인천(70.1), 대구(69.9), 서울(69.8), 세종(68.8), 대전(68.0), 부산(66.4), 울산(65.9), 광주(65.1)

☞ 실업률(%) : 세종(2.3) = 광주(2.3), 서울(2.7), 대구(2.9), 대전(3.0) , 인천(3.1), 부산(3.5), 울산(3.6)

고용률 추이



실업률 추이



□ 인천시 종사상 지위별 취업자 동향

(단위 : 천명, %)

종사상 지위별 취업자	22. 5.	23. 1.	23. 2.	23. 3.	23. 4.	23. 5.	전년동월대비		전월대비	
							증감	증감률	증감	증감률
취업자 수 계	1,619.7	1,597.0	1,618.6	1,622.0	1,647.1	1,669.2	49.5	3.1	22.1	1.3
비임금근로자	291.0	305.6	304.8	305.9	314.6	317.3	26.3	9.0	2.7	0.9
자영업자	267.7	279.2	278.5	280.2	288.3	290.9	23.2	8.7	2.6	0.9
무급가족종사자	23.3	26.4	26.3	25.8	26.3	26.4	3.1	13.3	0.1	0.4
임금근로자	1,328.7	1,291.5	1,313.9	1,316.1	1,332.4	1,351.9	23.2	1.7	19.5	1.5
상용근로자	927.3	933.6	936.8	936.5	940.8	962.0	34.7	3.7	21.2	2.3
임시근로자	326.8	301.1	314.1	313.1	324.5	321.1	△5.7	△1.7	△3.4	△1.0
일용근로자	74.6	56.8	63.0	66.5	67.1	68.7	△5.9	△7.9	1.6	2.4

- 경제 용어 설명 -

- **15세이상인구** : 대한민국에 상주하는 만 15세(매월 15일 현재) 이상인 자
(생산가능인구) 단, 군인(직업군인, 상근예비역 포함), 사회복지요원, 의무경찰, 형이 확정된 교도소 수감자 등 제외
- **경제활동인구** : 만 15세 이상 인구 중 조사대상기간 동안 상품이나 서비스를 생산하기 위하여 실제로 수입이 있는 일을 한 취업자와 일을 하지는 않았으나 구직활동을 한 실업자를 말함
- **경제활동참가율** : 만15세이상 인구 중 경제활동인구(취업자+실업자)가 차지하는 비율
(경제활동인구÷15세 이상인구×100)
- **고용률** : 만 15세 이상 인구 중 취업자가 차지하는 비율 (취업자 수÷15세 이상인구×100)
- **실업률** : 실업자가 경제활동인구(취업자+실업자)에서 차지하는 비율 (실업자 수÷경제활동인구×100)
- **취업자** : ① 조사대상 주간 중 수입을 목적으로 1시간 이상 일한 자
② 자기에게 직접적으로는 이득이나 수입이 오지 않더라도 자기가구에서 경영하는 농장이나 사업체의 수입을 높이는 데 도운 가족종사자로서 주당 18시간이상 일한 자(무급가족종사자)
③ 직장 또는 사업체를 가지고 있으나 조사대상 주간 중 일시적인 병, 일기불순, 휴가 또는 연가, 노동쟁의 등의 이유로 일하지 못한 일시휴직자
- **실업자** : 조사대상주간에 수입 있는 일을 하지 않았고, 지난 4주간 일자리를 찾아 적극적으로 구직활동을 하였던 사람으로서 일자리가 주어진다면 즉시 취업이 가능한 사람

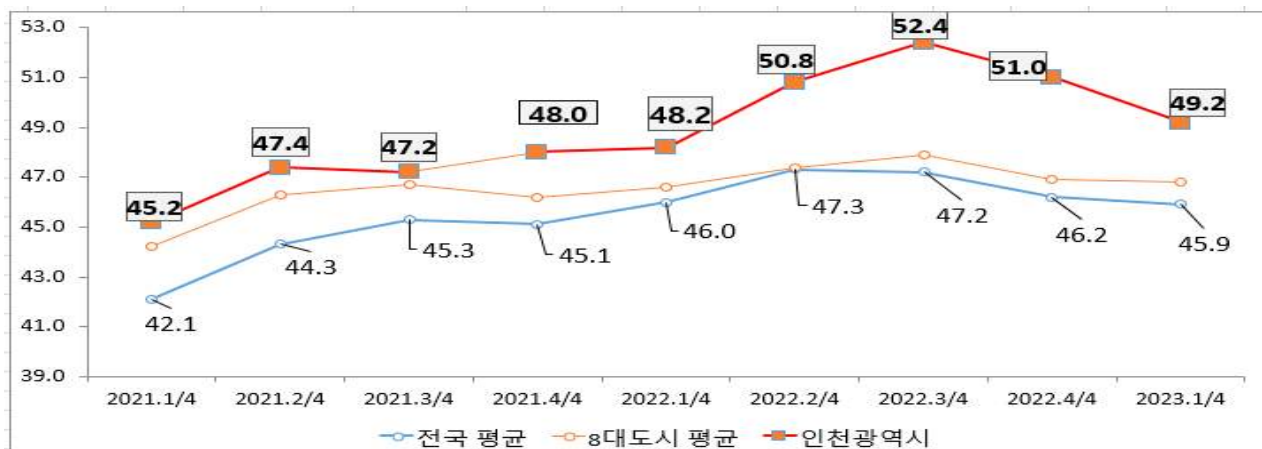
□ 청년 고용 현황 (2023. 1/4분기)

(단위 : 천명, %, %p)

구 분	전국				인천				8대 도시 평균			
	2022. 1/4	2023. 1/4	전년동분기		2022. 1/4	2023. 1/4	전년동분기		2022. 1/4	2023. 1/4	전년동분기	
			증감	증감률			증감	증감률			증감	증감률
고용률	46.0	45.9	△0.1		48.2	49.2	1.0		46.6	46.8	0.2	
실업률	6.7	6.7	0.0		7.3	8.8	1.5		7.3	6.4	△0.9	
경제활동 참가율	49.3	49.2	△0.1		51.9	53.9	2.0		50.3	50.0	△0.3	
청년인구	8,657	8,470	△186.9	△2.2	488	482	△5.6	△1.1	498	487	△10.5	△2.1
청년경제 활동인구	4,264	4,170	△94.3	△2.2	253	260	6.7	2.6	251	244	△6.7	△2.7
취업자	3,979	3,891	△88.0	△2.2	235.0	237.0	2.0	0.9	232.3	228.3	△4.0	△1.7
실업자	285	279	△6.0	△2.1	18.0	23.0	5.0	27.8	18.3	15.6	△2.6	△14.4
청년비경제 활동인구	4,393	4,300	△92.6	△2.1	234.4	221.9	△12.5	△5.3	247.4	243.5	△3.9	△1.6

* 통계청 청년기준 : 15세~29세, 분기별 발표

청년 고용률 추이



청년 실업률 추이

