

저기 봐!
산이 무너져

얼른
도망가야 해

잠깐! 산사태가
발생하면 돌, 흙이 떨어지는
방향에서 옆으로 이동해서

가장
높은 곳으로 가야 해!
이쪽으로 와!

돌, 흙이
떨어지는
방향

피하는 방향



휴 살았다.
너무 무서웠어

얘들아
비가 많이 내릴 때는
산이나 계곡 근처에서
놀면 위험해!

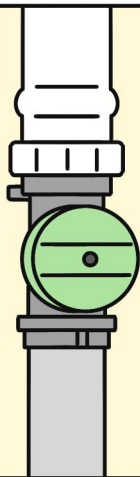


그럼 건물 안에 있을 때
산사태가 날 것 같으면
어떻게 해?

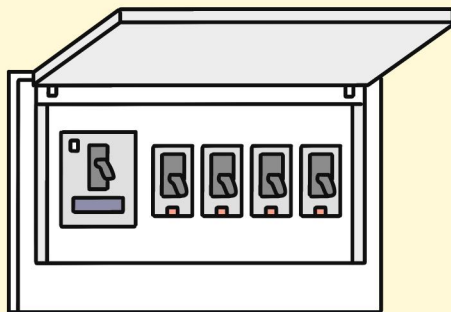
대피장소

산사태가
발생하기 전 안내된
대피장소나 안전지대로
대피해야 해

대피 전에는 가스 차단




대피 전에는 전기 차단



대피 전에는
산사태로 인해
화재가 날 수 있으니
가스밸브와
전기를 차단하고
대피해야 해





대피를 못하면
어떻게 해?

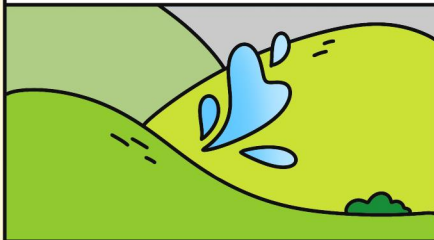
만약 대피할 수 없어 집이나 건물 안에 있으면
산과 멀리 있는 높은 층방으로 이동한 뒤 몸을 움츠려
머리를 보호하고 119에 신고해야 해

고마워
그루야~
이제 산사태에
안전할 수
있겠어

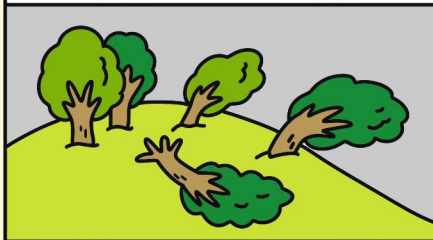


그렇지?
산사태 징후도
미리 알아두고
조심하자고~

1. 산비탈에서 많은양의 물이 솟을 때



2. 바람 없이 나무가 흔들릴 때



3. 계곡에 흙탕물이 내려올 때



4. 산비탈에 흙과 돌이 내려올 때

