

I. 해 황

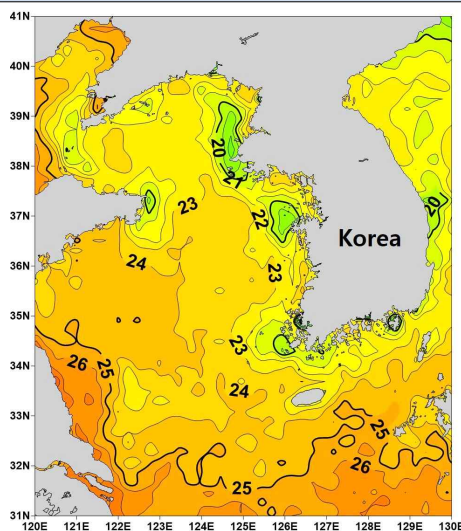
1. 근해 수온

- ◇ 지난주('23.07.04.~07.10.) 서해 근해 표면 수온은 20~24℃ 범위로서 백령도 20~21℃, 어청도 21~23℃ 및 가거초 22~24℃ 범위를 보였습니다.
- ◇ 다음주('23.07.16.~07.22.) 서해 근해 표면 수온은 백령도 23~24℃, 어청도 24~26℃ 및 가거초 25~26℃ 내외로 예상됩니다.

2. 연안 수온

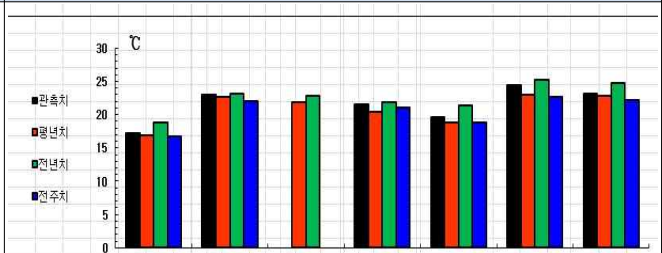
- ◇ 지난주('23.07.02.~07.08.) 서해 중부 연안의 수온 분포는 17.2~24.4℃로서, 평년 대비 전 해역은 0.3~1.4℃의 고온상을 보였습니다. 지지난주('23.06.25.~07.01.) 대비 전 해역은 0.4~1.7℃의 고온상을 보였습니다.
- ◇ 다음주('23.07.16.~07.22.) 평년 평균 수온은 18.5~24.7℃입니다.

◆ 인공위성 관측 수온(단위: °C)



NOAA 위성이 관측한 일주일간
평균 표면수온 분포 : 2023.07.04.~2023.07.10.

◆ 연안정지 관측 수온(단위: °C)



구분	지역	백령	연평	인천	서산	태안	대천	군산
관 측 치		17.2	23.0		21.6	19.7	24.4	23.1
평 년 치		16.9	22.7	21.9	20.4	18.8	23.0	22.8
전 년 치		18.8	23.1	22.8	21.8	21.4	25.2	24.8
전 주 치		16.8	22.0		21.0	18.9	22.7	22.2
평 년 차		0.3	0.3		1.2	0.9	1.4	0.3
전 년 차		-1.6	-0.1		-0.2	-1.7	-0.8	-1.7
전 주 차		0.4	1.0		0.6	0.8	1.7	0.9

※ 관측일 : 2023.07.02.~2023.07.08.

※ 평 년 : 2018~2022 평균

II. 기 상

1. 바다날씨 전망

- ◇ (인천/경기) 서해중부해상의 물결은 14일(금)~15일(토)과 18일(화)~19일(수)에 1.0~3.0m로 높게 일겠고, 그 밖의 날은 0.5~2.0m로 일겠습니다.
- ◇ (충남) 서해중부해상의 물결은 14일(금)~15일(토)과 18일(화)~19일(수)에 1.0~3.0m로 높게 일겠고, 그 밖의 날은 0.5~2.0m로 일겠습니다.
- ◇ (전북) 서해남부해상의 물결은 14일(금)~15일(토)에 1.0~3.0m로 높게 일겠고, 그 밖의 날은 1.0~2.0m로 일겠습니다.
- ◇ (동중국해) 동중국해 해상의 물결은 1.0~3.0m로 일겠습니다.

구역		14일(금)		15일(토)		16일(일)		17일(월)		18일(화)		19일(수)	20일(목)	21일(금)
		오전	오후	오전	오후	오전	오후	오전	오후	오전	오후	종일	종일	종일
서 해 중 부	날 씨													
	파 고 (m)	2~3	2~3	1.5~2.5	1.5~2	1~2	0.5~1.5	0.5~1.5	1~2	1~2.5	1~2.5	1.5~2.5	1~2	1~2
서 해 남 부	날 씨													
	파 고 (m)	1~3	1~3	1~3	1~3	1~2	1~2	1~2	1~2	1~2	1~2	1~2	1~2	1~2
동 중 국 해	날 씨													
	파 고 (m)	1~3	1~3	1~3	1~3	1~3	1~3	1~3	1~3	1~3	1~3	1~2	1~2	1~2

※ 자료출처: 기상청 홈페이지

III. 어 황

1. 근해안강망어업

- ◇ 개황 : 지난주('23.07.02.~'23.07.08.) 인천, 군산, 여수, 목포의 근해안강망어업은 162, 164, 193, 194, 202, 203, 204, 210, 211, 212, 222, 223 해구 등에 87척이 출어하여 총 264.7톤을 어획하였고, 척당 어획량은 3,043kg/척으로 전년대비 17.2% 감소, 평년대비 12.6% 감소하였습니다.

구 분	어선수(척)	어획량(kg)	척당어획량(kg/척)	지난주 어종별 어획량순위	
				어종명	비율(%)
금 주	87	264,725	3,043	병어	21.7
전년도	86	316,078	3,675	아귀	15.5
평년평균(전5년)	110	382,857	3,481	갈치	10.5

- ◇ 전망 : 금주의 주 어장은 서해 연안 및 남해 서부해역을 중심으로 형성되겠으며, 주요 어획 대상은 병어, 아귀 등이 어획될 것으로 전망됩니다.

2. 기선대형저인망어업

- ◇ 개황 : 지난주('23.07.02.~'23.07.08.) 인천의 저인망어업은 조업실적이 없었습니다.

구 분	어선수(척)	어획량(kg)	척당어획량(kg/척)	지난주 어종별 어획량순위	
				어종명	비율(%)
금 주	0	0	0		
전년도	0	0	0		
평년평균(전5년)	0	0	0		

- ◇ 전망 : 우리나라 남해 대형 저인망어업은 제주도~거문도 간 해역을 중심으로 어장이 형성되겠으며, 주로 황돔, 갈치 등이 어획될 것으로 전망됩니다.

3. 근해자망어업

- ◇ 개황 : 지난주('23.07.02.~'23.07.08.) 군산의 자망어업은 161, 162, 172, 182 해구 등에 13척이 출어하여 총 8.6톤을 어획하였고, 척당 어획량은 665kg/척으로 전년대비 125.3% 증가, 평년대비 18.0% 감소하였습니다.

구 분	어선수(척)	어획량(kg)	척당어획량(kg/척)	지난주 어종별 어획량순위	
				어종명	비율(%)
금 주	13	8,642	665	오징어	81.0
전년도	87	50,155	576	고등어	19.0
평년평균(전5년)	35	29,733	850		

- ◇ 전망 : 금주의 주 어장은 서해 중부 해역을 중심으로 형성되겠으며, 주요 어획 대상은 오징어, 고등어 등이 어획될 것으로 전망됩니다.

< 참 고 자 료 >

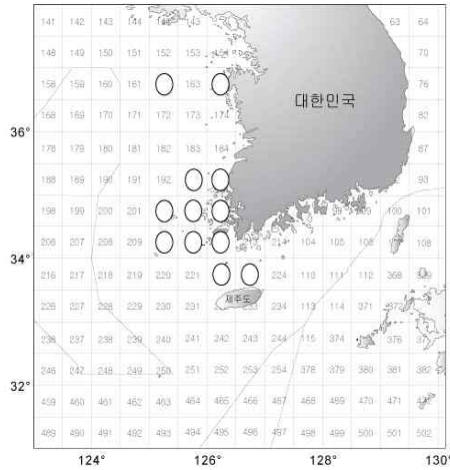
조사기간 : '23.07.02.~07.08.

구 분 지역별 어업별	입항척수 (척)	총 어획량 (kg)	척당 어획량 (kg)	단위노력당 어획량 (kg/통)	어가시세(원/kg)*	
					어 종	어 가
근 해 안 강 망	합 계	87	264,725	3,043	85	
	인천	4	3,748	937	26	아 귀 1,750 ~ 4,000
	장항	-	-	-	-	오징어 3,750 ~ 15,000
	군산	2	2,780	1,390	39	복어류 3,300 ~ 16,000
	여수	5	11,335	2,267	63	고등어 700 ~ 5,000
	목포	76	246,862	3,248	90	
	어 종 별 어획량(kg)		병 어 57,490	아 귀 41,040	갈 치 27,765	
			강 달 이 26,046	반 지 9,880	기 타 102,504	
기 선 대 형 저 인 망	구 분 지역별	조업척수	총 어획량(kg)		척당 어획량 (kg)	양망당 어획량(kg/통)
	합 계	0	0		0	0
	인천	어 종 별 어획량(kg)				
근 해 자 망	구 분 지역별	조업척수	총 어획량(kg)		척당 어획량(kg)	
	합 계	13	8,642		665	
	인천	0	0		0	
	군산	13	8,642		665	
	어 종 별 어획량(kg)		오 징 어 7,002	고 등 어 1,640		

- ※ 1. 본 조사자료는 지정항(인천, 장항, 군산, 목포, 여수)에 어선이 직접 입항하여 위판된 자료.
2. 단위노력당 어획량은 근해안강망-양망당, 기선저인망-인망당.

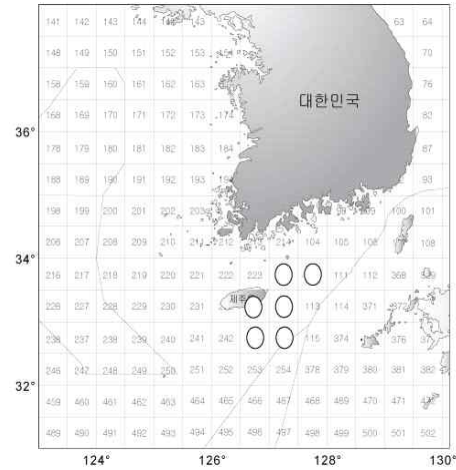
IV. 어장정보 및 기타

근해안강망 어장도('23.07.02.~07.08.)



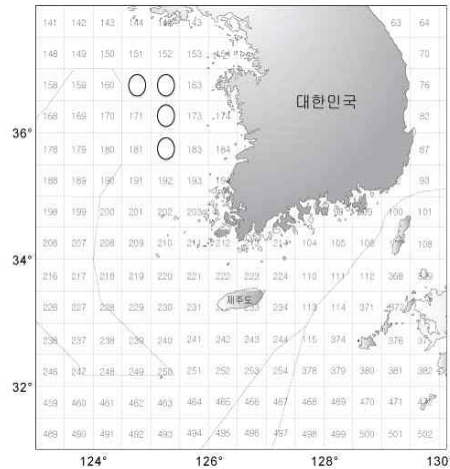
○ 100M/T 이하 ● 101~300 M/T ● 301M/T 이상

기선저인망 어장도('23.07.02.~07.08.)



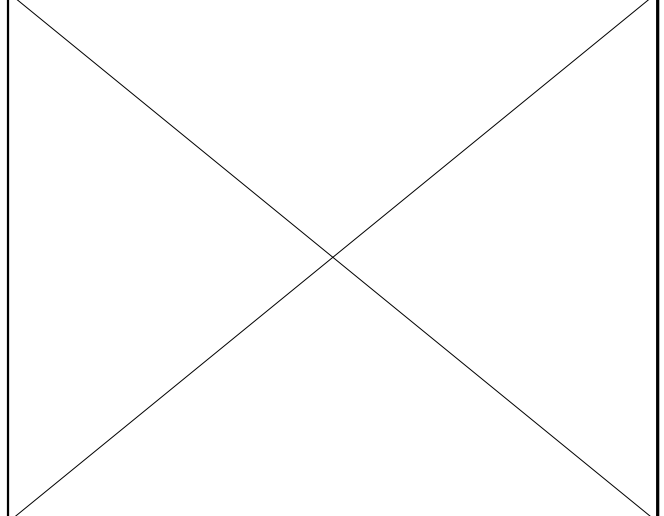
○ 100 M/T 이하 ● 101~300 M/T ● 301M/T 이상

근해자망 어장도('23.07.02.~07.08.)

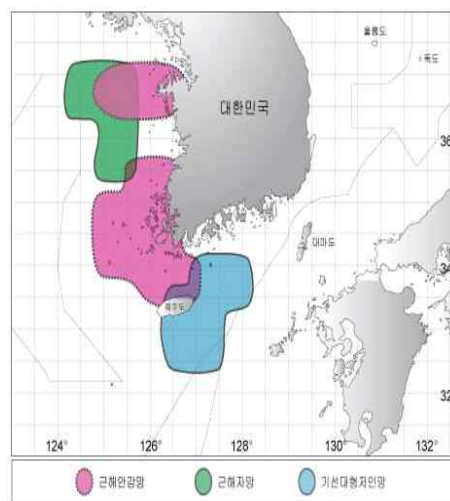


○ 100M/T 이하 ● 101~300 M/T ● 301M/T 이상

꽃게 어장도(금어기)



예상어장도('23.07.16.~07.22.)



어종별 어획금지 기간

- ◇ 꽃 게 : 6.21.~8.20.(단, 서해5도 7.1.~8.31.)
 - ◇ 참홍어 : 6.1.~7.15.
 - ◇ 주꾸미 : 5.11.~8.31.
- (수산자원관리법 시행령 별표1 참조)

어종별 포획금지 체장(cm, 이하)

감성돔	25	개서대	26	고등어	21
넙치	35	농어	30	대구	35
돌돔	24	말쥐치	18	민어	33
문치가자미	20	붕장어	35	용가자미	20
쥐노래미	20	조피볼락	23	참홍어	42
항복	20	참돔	24	꽃게	6.4(갑장)
살오징어	15(외투장)				
백합	5(각장)				

(우)22383 인천광역시 중구 선녀바위로 14
국립수산과학원 서해수산연구소

★ 해·어황에 관하여 문의가 있으시면 아래 담당자에게 전화로 연락주시면 성실히 답변해 드리겠습니다.

☎ 032) 745-0617, 담당자 : 이 수 정, 박 효 숙