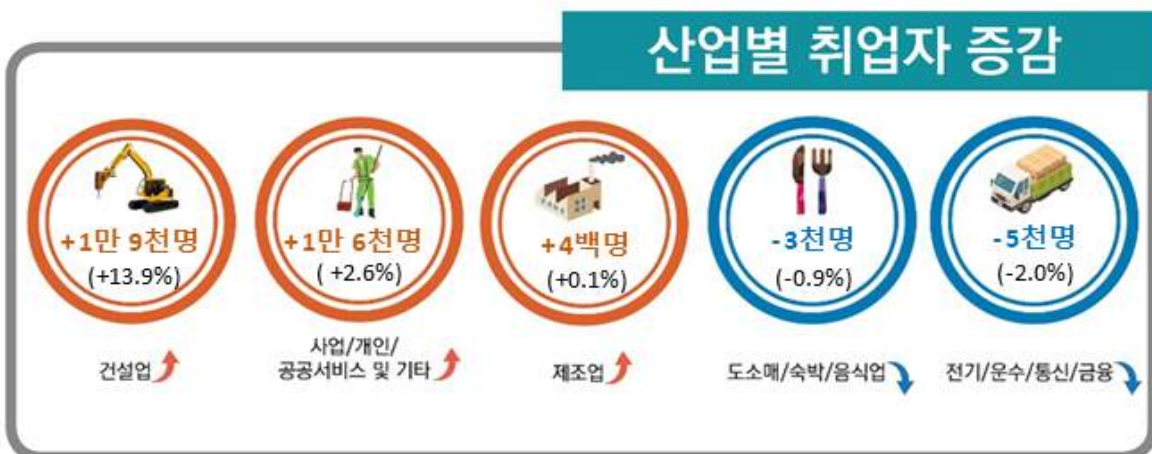


2023년 12월 인천광역시 고용동향

- ❖ 이 자료는 전국 표본조사구내 약 36,000가구 중 인천 지역 2,000가구의 15세 이상 가구원을 대상으로 2023년 12월 10일부터 16일까지 1주간의 경제활동상태를 경인지방통계청에서 조사한 결과입니다.
- ❖ 통계표에 수록된 자료는 반올림되었으므로, 전체 수치와 표내 합계가 일치하지 않을 수도 있습니다.
- ❖ 본문에 수록된 자료는 통계청 홈페이지(<http://kostat.go.kr>), 경인지방통계청 홈페이지(<http://kostat.go.kr/giro>) 및 국가통계포털(<http://kosis.kr>)에서 보실 수 있습니다.



■ **경제활동인구: 169만 9천명**, <전년동월대비 1만 1천명(0.6%) 증가>

○ 경제활동참가율: 64.3%, 전년동월대비 0.8%p 하락

■ **고용률: 62.3%**, 전년동월대비 0.2%p 하락

○ 취업자: 164만 7천명, 전년동월대비 2만 5천명(1.5%) 증가

○ 15~64세 고용률(OECD 비교 기준): 69.4%로 전년동월대비 0.6%p 하락

■ **실업률: 3.1%**, 전년동월대비 0.8%p 하락

○ 실업자: 5만 2천명, 전년동월대비 1만 4천명(△21.2%) 감소

□ **인천시 고용동향**

(단위 : 천명, %, %p)

구 분	'22. 12.	'23. 11.	'23. 12.	전년동월대비		전월대비	
				증감	증감률	증감	증감률
15세이상인구(생산가능인구)	2,595	2,640	2,645	49.3	1.9	4.2	0.2
경제활동인구	1,689	1,703	1,699	10.6	0.6	△3.5	△0.2
참 가 율	(65.1)	(64.5)	(64.3)	(△0.8)		△0.2	

취 업 자		1,622	1,661	1,647	24.7	1.5	(△13.9)	(△0.8)
고 용 률		(62.5)	(62.9)	(62.3)	(△0.2)		(△0.6)	
산 업 별	▷ 농림어업	2	0	0	(△1.6)	△100.0	0.0	-
	▷ 광공업	319	312	319	△0.4	△0.1	7.2	2.3
	· 제조업	319	312	319	0.4	0.1	7.2	2.3
	▷ 사회간접자본 및 기타 서비스업	1,301	1,349	1,328	26.7	2.1	△21.1	△1.6
	· 건설업	135	148	153	18.7	13.9	5.0	3.4
	· 도·소매, 숙박음식점업	314	311	311	△2.7	△0.9	0.5	0.2
	· 사업개안·공공서비스업	605	648	620	15.5	2.6	△28.0	△4.3
	· 전기·운수·통신·금융업	248	242	243	△5.0	△2.0	1.3	0.5
연 령 별 취 업 자	15 ~ 29세	241	218	227	△14.6	△6.1	8.7	4.0
	30 ~ 39세	315	328	329	14.5	4.6	1.8	0.5
	40 ~ 49세	384	383	383	△1.2	△0.3	△0.3	△0.1
	50 ~ 59세	389	393	396	7.7	2.0	3.2	0.8
	60세 이상	294	339	312	18.2	6.2	△27.3	△8.1

실 업 자	67	42	52	△14.1	△21.2	10.4	24.8
실 업 률	(3.9)	(2.5)	(3.1)	(△0.8)		(0.6)	

비경제활동인구	907	938	945	38.8	4.3	7.8	0.8
---------	-----	-----	-----	------	-----	-----	-----

※ 본 표는 산식에 의해 천명 미만 단위에서 반올림되었으므로 전체 수치와 합계가 일치하지 않을 수 있음.

시·도별 고용동향

(단위 : 천명, %)

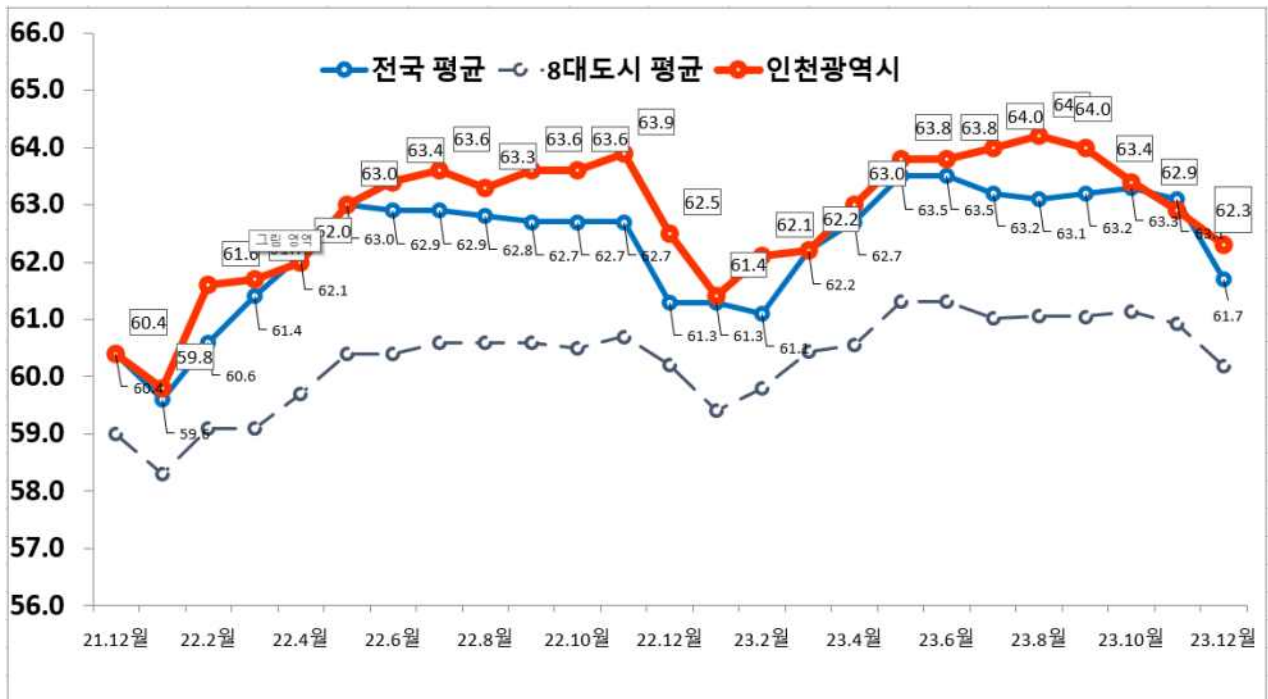
구 분	15세 이상 인구					경제활동 참 가 율	실업률	순 위	고용률			
	경제활동인구			비 경 제 활동인구	15세 이상				순 위	15~64세 (OECD 비교기준)	순 위	
	취업자	실업자										
전국	45,505	29,037	28,093	944	16,468	63.8	3.3		61.7		69.2	
8대 평균	2,501	1,557	1,505	52	944	62.2	3.3		60.2		67.4	
서울	8,477	5,345	5,192	153	3,132	63.0	2.9	2	61.2	3	70.1	1
부산	2,928	1,733	1,669	64	1,195	59.2	3.7	6	57.0	8	66.5	6
대구	2,097	1,259	1,214	45	838	60.0	3.6	5	57.9	7	66.7	5
인천	2,645	1,699	1,647	52	945	64.3	3.1	3	62.3	2	69.4	2
광주	1,280	798	763	35	482	62.3	4.4	7	59.6	5	65.9	8
대전	1,298	811	783	28	488	62.4	3.5	4	60.3	4	67.2	3
울산	957	602	570	32	355	62.9	5.3	8	59.6	5	66.0	7
세종	324	207	203	3	117	63.8	1.6	1	62.8	1	67.1	4
경기	12,013	7,867	7,645	223	4,146	65.5	2.8		63.6		70.7	
강원	1,330	827	784	43	503	62.2	5.2		59.0		68.1	
충북	1,439	951	929	23	487	66.1	2.4		64.6		71.1	
충남	1,937	1,243	1,204	39	695	64.1	3.1		62.2		68.6	
전북	1,552	995	955	40	557	64.1	4.0		61.5		68.0	
전남	1,522	1,019	987	32	503	66.9	3.1		64.8		70.5	
경북	2,289	1,477	1,414	64	811	64.6	4.3		61.8		68.2	
경남	2,837	1,795	1,735	60	1,042	63.3	3.3		61.2		67.9	
제주	580	409	400	9	171	70.5	2.2		69.0		75.5	

☞ 고용률(%) : 세종(62.8), 인천(62.3), 서울(61.2), 대전(60.3), 광주·울산(59.6), 대구(57.9), 부산(57.0)

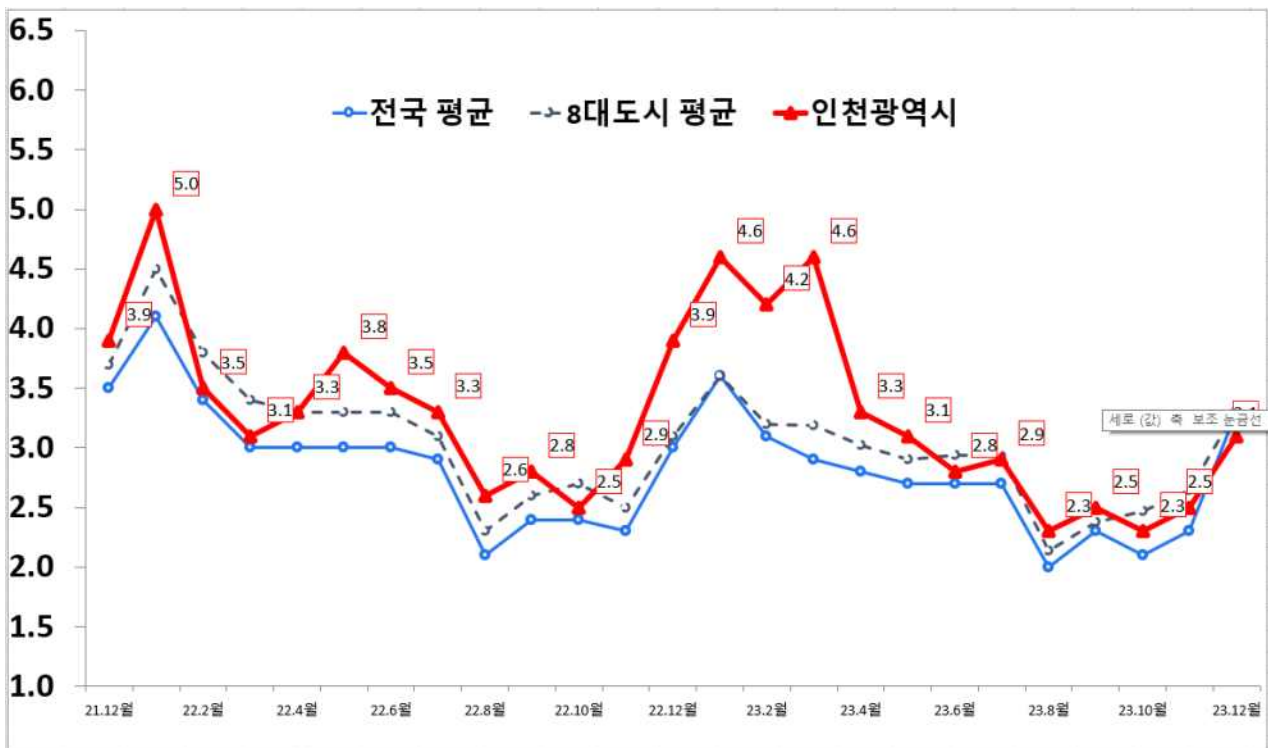
*15~64세 고용률(%) : 서울(70.1), 인천(69.4), 대전(67.2), 세종(67.1), 대구(66.7), 부산(66.5), 울산(66.0), 광주(65.9)

☞ 실업률(%) : 세종(1.6), 서울(2.9), 인천(3.1), 대전(3.5), 대구(3.6), 부산(3.7), 광주(4.4), 울산(5.3)

고용률 추이



실업률 추이



□ 인천시 종사상 지위별 취업자 동향

(단위 : 천명, %p)

종사상 지위별 취업자	22. 12.	23. 8.	23. 9.	23. 10.	23. 11.	23. 12.	전년동월대비		전월대비	
							증감	증감률	증감	증감률
취업자 수 계	1,622.2	1,687.1	1,683.5	1,671.9	1,660.8	1,646.9	24.7	1.5	△13.9	△0.8
비임금근로자	308.0	321.7	323.9	325.7	328.3	323.9	15.9	5.2	△4.4	△1.3
자영업자	281.1	290.9	292.6	297.0	301.5	295.7	14.6	5.2	△5.8	△1.9
무급가족종사자	26.8	30.8	31.3	28.6	26.8	28.2	1.4	5.2	1.4	5.2
임금근로자	1,314.2	1,365.5	1,359.6	1,346.2	1,332.5	1,323.0	8.8	0.7	△9.5	△0.7
상용근로자	946.0	971.3	978.6	968.7	957.0	965.7	19.7	2.1	8.7	0.9
임시근로자	307.6	325.2	317.1	315.9	311.4	289.2	△18.4	△6.0	△22.2	△7.1
일용근로자	60.6	69.0	63.9	61.6	64.2	68.0	7.4	12.2	3.8	5.9

- 경제 용어 설명 -

- **15세이상인구** : 대한민국에 상주하는 만 15세(매월 15일 현재) 이상인 자
(생산가능인구) 단, 군인(직업군인, 상근예비역 포함), 사회복지요원, 의무경찰,
형이 확정된 교도소 수감자 등 제외
- **경제활동인구** : 만 15세 이상 인구 중 조사대상기간 동안 상품이나 서비스를 생산하기
위하여 실제로 수입이 있는 일을 한 취업자와 일을 하지는 않았으나
구직활동을 한 실업자를 말함
- **경제활동참가율** : 만15세이상 인구 중 경제활동인구(취업자+실업자)가 차지하는 비율
(경제활동인구÷15세 이상인구×100)
- **고용률** : 만 15세 이상 인구 중 취업자가 차지하는 비율 (취업자 수÷15세 이상인구×100)
- **실업률** : 실업자가 경제활동인구(취업자+실업자)에서 차지하는 비율 (실업자 수÷경제활동인구×100)
- **취업자** : ① 조사대상 주간 중 수입을 목적으로 1시간 이상 일한 자
② 자기에게 직접적으로는 이득이나 수입이 오지 않더라도 자기가구에서
경영하는 농장이나 사업체의 수입을 높이는 데 도운 가족종사자로서
주당 18시간이상 일한 자(무급가족종사자)
③ 직장 또는 사업체를 가지고 있으나 조사대상 주간 중 일시적인 병, 일기
불순, 휴가 또는 연가, 노동쟁의 등의 이유로 일하지 못한 일시휴직자
- **실업자** : 조사대상주간에 수입 있는 일을 하지 않았고, 지난 4주간 일자리를 찾아 적극적으로
구직활동을 하였던 사람으로서 일자리가 주어진다면 즉시 취업이 가능한 사람

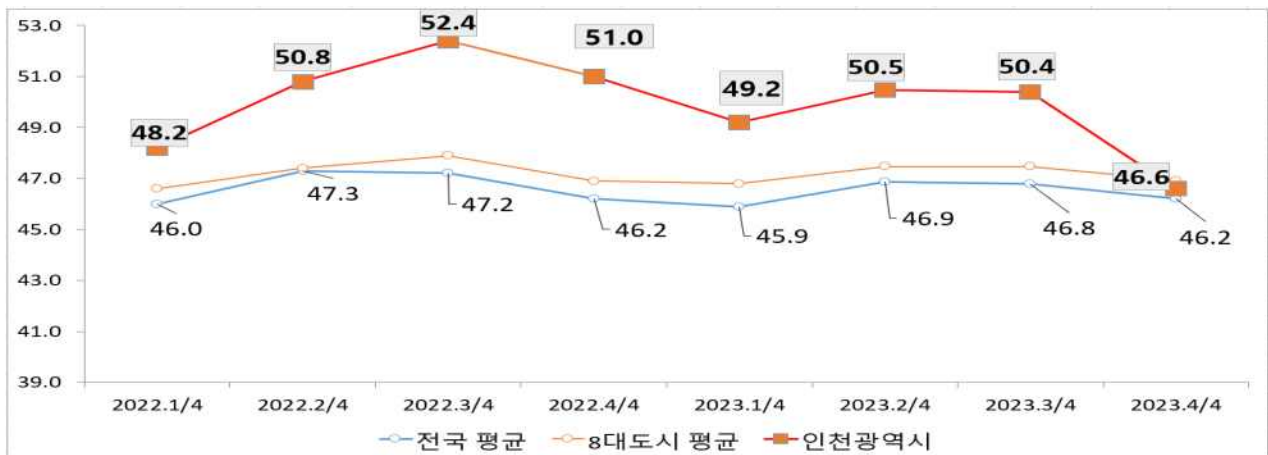
□ 청년 고용 현황 (2023. 4/4분기)

(단위 : 천명, %, %p)

구 분	전국				인천				8대 도시 평균			
	2022. 4/4	2023. 4/4	전년동분기		2022. 4/4	2023. 4/4	전년동분기		2022. 4/4	2023. 4/4	전년동분기	
			증감	증감률			증감	증감률			증감	증감률
고용률	46.2	46.2	0.0	0.0	51.0	46.6	△4.4	△8.6	48.2	46.9	△1.2	△2.6
실업률	5.5	5.3	△0.2	△3.6	5.9	5.7	△0.2	△3.4	6.0	5.8	△0.2	△4.1
경제활동 참가율	48.9	48.8	△0.1	△0.2	54.2	49.4	△4.8	△8.9	49.9	49.8	△0.1	△0.2
청년인구	8,489	8,316	△172.8	△2.0	482	476	△5.9	△1.2	487	480	△7.4	△1.5
청년경제 활동인구	4,148	4,060	△88.4	△2.1	261	235	△26.0	△10.0	243	239	△4.1	△1.7
취업자	4,026	3,844	△181.8	△4.5	252.8	221.8	△31.0	△12.3	234.6	225.1	△9.5	△4.0
실업자	229	215	△14.1	△6.1	15.5	13.3	△2.2	△14.2	14.7	13.8	△0.8	△5.7
청년비경제 활동인구	4,340	4,256	△84.4	△1.9	220.6	240.7	20.1	9.1	244.0	240.8	△3.2	△1.3

* 통계청 청년기준 : 15세 ~ 29세, 분기별 발표

청년 고용률 추이



청년 실업률 추이

