

# 2024년 1월 인천광역시 고용동향

- ❖ 이 자료는 전국 표본조사구내 약 36,000가구 중 인천 지역 2,000가구의 15세 이상 가구원을 대상으로 2024년 1월 14일부터 20일까지 1주간의 경제활동상태를 경인지방통계청에서 조사한 결과입니다.
- ❖ 통계표에 수록된 자료는 반올림되었으므로, 전체 수치와 표내 합계가 일치하지 않을 수도 있습니다.
- ❖ 본문에 수록된 자료는 통계청 홈페이지(<http://kostat.go.kr>), 경인지방통계청 홈페이지(<http://kostat.go.kr/giro>) 및 국가통계포털(<http://kosis.kr>)에서 보실 수 있습니다.



■ **경제활동인구: 170만 8천명** <전년동월대비 3만 4천명(2.0%) 증가>

○ 경제활동참가율: 64.5%, 전년동월대비 0.1%p 증가

■ **고용률: 61.9%** <전년동월대비 0.5%p 상승>

○ 취업자: 163만 9천명, 전년동월대비 4만 2천명(2.6%) 증가

○ 15~64세 고용률(OECD 비교 기준): 68.6%로 전년동월과 동일함

■ **실업률: 4.1%** <전년동월대비 0.5%p 하락>

○ 실업자: 6만 9천명, 전년동월대비 8천명(△10.6%) 감소

□ **인천시 고용동향**

(단위 : 천명, %, %p)

구 분		'23. 1.	'23. 12.	'24. 1.	전년동월대비		전월대비	
					증감	증감률	증감	증감률
15세이상인구(생산가능인구)		2,600	2,645	2,649	48.4	1.9	4.3	0.2
경제활동인구		1,675	1,699	1,708	33.9	2.0	9.1	0.5
참 가 율		(64.4)	(64.3)	(64.5)	(0.1)		0.2	
취 업 자		1,597	1,647	1,639	42.3	2.6	(△7.6)	(△0.5)
고 용 률		(61.4)	(62.3)	(61.9)	(0.5)		(△0.4)	
산 업 별	▷ 농림어업	2	0	1	(△0.8)	△50.0	0.8	-
	▷ 광공업	310	319	317	6.9	2.2	△2.5	△0.8
	· 제조업	309	319	317	7.7	2.5	△2.5	△0.8
	▷ 사회간접자본 및 기타 서비스업	1,286	1,328	1,322	36.2	2.8	△5.9	△0.4
	· 건설업	131	153	140	9.2	7.0	△13.2	△8.6
	· 도·소매, 숙박음식점업	314	311	308	△5.6	△1.8	△3.3	△1.1
	· 사업·개인·공공서비스업	596	620	626	29.7	5.0	5.4	0.9
	· 전기·운수·통신·금융업	246	243	248	2.7	1.1	5.2	2.1
연 령 별 취 업 자	15 ~ 29세	238	227	216	△21.6	△9.1	△10.2	△4.5
	30 ~ 39세	308	329	329	21.4	7.0	△0.5	△0.2
	40 ~ 49세	377	383	381	4.5	1.2	△1.7	△0.4
	50 ~ 59세	388	396	392	3.5	0.9	△4.5	△1.1
	60세 이상	287	312	321	34.4	12.0	9.4	3.0
실 업 자		77	52	69	△8.2	△10.6	16.8	32.1
실 업 률		(4.6)	(3.1)	(4.1)	(△0.5)		(1.0)	
비경제활동인구		926	945	940	14.5	1.6	△4.9	△0.5

※ 본 표는 산식에 의해 천명 미만 단위에서 반올림되었으므로 전체 수치와 합계가 일치하지 않을 수 있음.

## □ 시·도별 고용동향

(단위 : 천명, %)

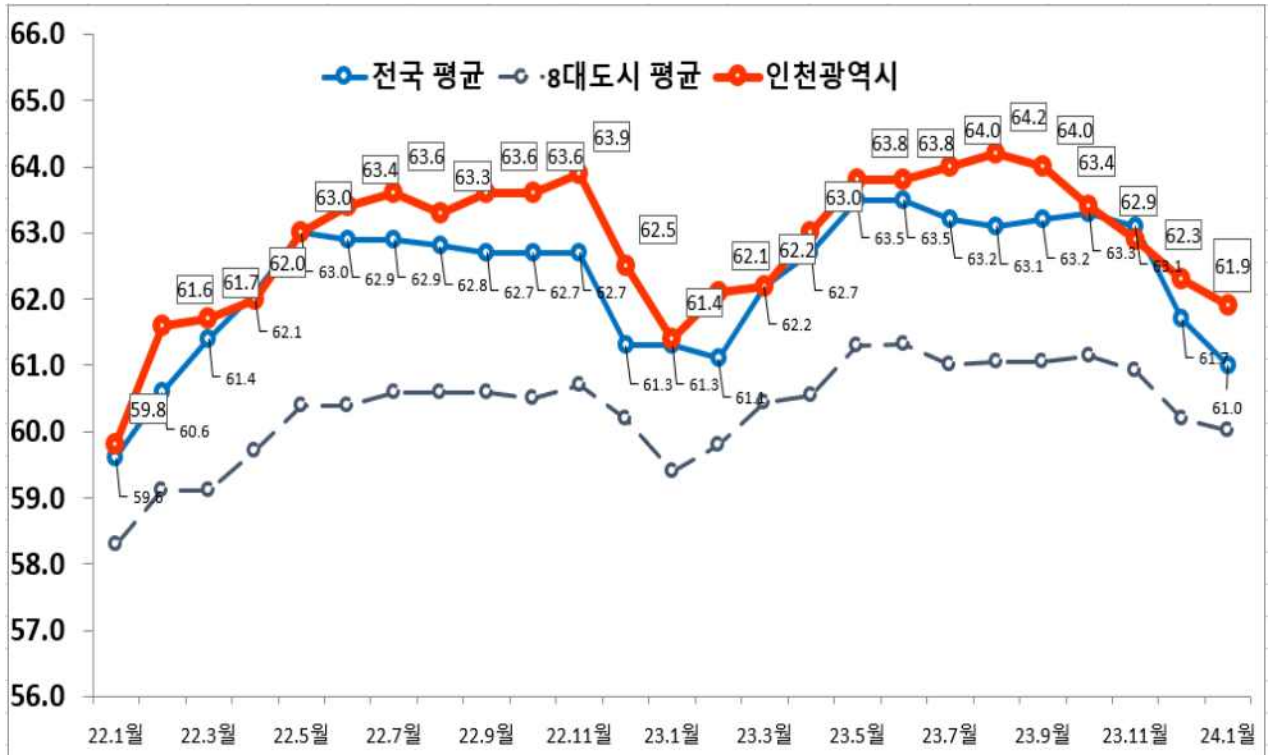
구 분	15세 이상 인구					경제활동 참 가 율	실업률	순 위	고용률			
	경제활동인구			비 경 제 활동인구	15세 이상				순 위	15~64세 (OECD 비교기준)	순 위	
	취업자	실업자										
전국	45,514	28,815	27,743	1,072	16,699	63.3	3.7		61.0		68.7	
8대 평균	2,501	1,558	1,501	57	943	62.3	3.7		60.0		67.0	
서울	8,478	5,364	5,195	169	3,114	63.3	3.1	2	61.3	3	70.4	1
부산	2,926	1,735	1,654	81	1,191	59.3	4.7	8	56.5	8	66.4	5
대구	2,097	1,254	1,205	50	842	59.8	4.0	5	57.5	7	66.1	6
인천	2,649	1,708	1,639	69	940	64.5	4.1	6	61.9	2	68.6	2
광주	1,280	805	776	29	475	62.9	3.7	4	60.6	4	66.1	6
대전	1,299	806	778	28	493	62.0	3.4	3	59.9	5	66.7	4
울산	956	587	560	27	370	61.4	4.6	7	58.5	6	64.4	8
세종	323	208	203	5	116	64.2	2.3	1	62.7	1	67.5	3
경기	12,024	7,735	7,483	252	4,289	64.3	3.3		62.2		69.8	
강원	1,331	805	755	51	525	60.5	6.3		56.7		66.7	
충북	1,440	938	907	30	502	65.1	3.2		63.0		70.4	
충남	1,939	1,216	1,151	65	723	62.7	5.3		59.4		68.2	
전북	1,551	983	950	34	568	63.4	3.4		61.2		67.0	
전남	1,522	1,011	970	41	511	66.4	4.0		63.8		70.2	
경북	2,287	1,465	1,400	65	822	64.1	4.4		61.2		67.0	
경남	2,834	1,784	1,716	68	1,050	62.9	3.8		60.6		66.9	
제주	579	412	401	11	168	71.1	2.7		69.2		75.2	

☞ 고용률(%) : 세종(62.7), 인천(61.9), 서울(61.3), 광주(60.6), 대전(59.9), 울산(58.5), 대구(57.5), 부산(56.5)

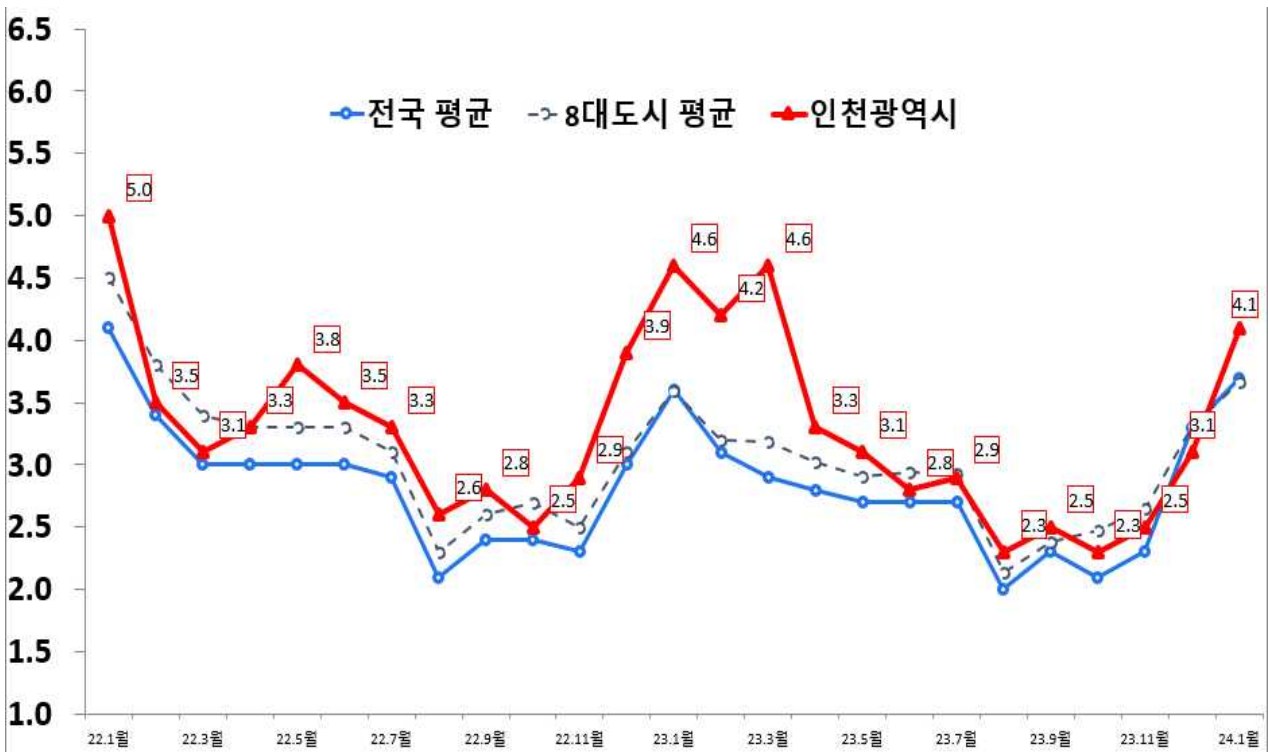
\*15~64세 고용률(%) : 서울(70.4), 인천(68.6), 세종(67.5), 대전(66.7), 부산(66.4), 대구·광주(66.1), 울산(64.4)

☞ 실업률(%) : 세종(2.3), 서울(3.1), 대전(3.4), 광주(3.7), 대구(4.0), 인천(4.1), 울산(4.6), 부산(4.7)

## 고용률 추이



## 실업률 추이



## □ 인천시 종사상 지위별 취업자 동향

(단위 : 천명, %p)

종사상 지위별 취업자	23. 1.	23. 9.	23. 10.	23. 11.	23. 12.	24. 1.	전년동월대비		전월대비	
							증감	증감률	증감	증감률
취업자 수 계	1,597.0	1,683.5	1,671.9	1,660.8	1,646.9	1,639.3	42.3	2.6	△7.6	△0.5
비임금근로자	305.6	323.9	325.7	328.3	323.9	324.1	18.5	6.1	0.2	0.1
자영업자	279.2	292.6	297.0	301.5	295.7	296.7	17.5	6.3	1.0	0.3
무급가족종사자	26.4	31.3	28.6	26.8	28.2	27.4	1.0	3.8	△0.8	△2.8
임금근로자	1,291.5	1,359.6	1,346.2	1,332.5	1,323.0	1,315.2	23.7	1.8	△7.8	△0.6
상용근로자	933.6	978.6	968.7	957.0	965.7	973.3	39.7	4.3	7.6	0.8
임시근로자	301.1	317.1	315.9	311.4	289.2	280.6	△20.5	△6.8	△8.6	△3.0
일용근로자	56.8	63.9	61.6	64.2	68.0	61.2	4.4	7.7	△6.8	△10.0

### - 경제 용어 설명 -

- **15세이상인구** : 대한민국에 상주하는 만 15세(매월 15일 현재) 이상인 자  
(생산가능인구) 단, 군인(직업군인, 상근예비역 포함), 사회복무요원, 의무경찰, 형이 확정된 교도소 수감자 등 제외
- **경제활동인구** : 만 15세 이상 인구 중 조사대상기간 동안 상품이나 서비스를 생산하기 위하여 실제로 수입이 있는 일을 한 취업자와 일을 하지는 않았으나 구직활동을 한 실업자를 말함
- **경제활동참가율** : 만15세이상 인구 중 경제활동인구(취업자+실업자)가 차지하는 비율  
(경제활동인구÷15세 이상인구×100)
- **고용률** : 만 15세 이상 인구 중 취업자가 차지하는 비율 (취업자 수÷15세 이상인구×100)
- **실업률** : 실업자가 경제활동인구(취업자+실업자)에서 차지하는 비율 (실업자 수÷경제활동인구×100)
- **취업자** : ① 조사대상 주간 중 수입을 목적으로 1시간 이상 일한 자  
② 자기에게 직접적으로는 이득이나 수입이 오지 않더라도 자기가구에서 경영하는 농장이나 사업체의 수입을 높이는 데 도운 가족종사자로서 주당 18시간이상 일한 자(무급가족종사자)  
③ 직장 또는 사업체를 가지고 있으나 조사대상 주간 중 일시적인 병, 일기 불순, 휴가 또는 연가, 노동쟁의 등의 이유로 일하지 못한 일시휴직자
- **실업자** : 조사대상주간에 수입 있는 일을 하지 않았고, 지난 4주간 일자리를 찾아 적극적으로 구직활동을 하였던 사람으로서 일자리가 주어진다면 즉시 취업이 가능한 사람



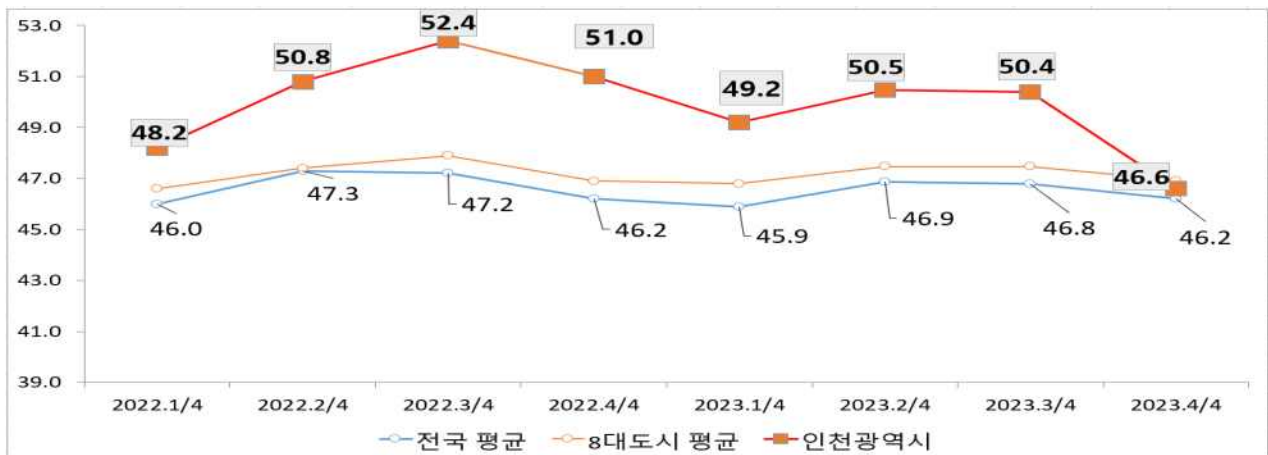
## □ 청년 고용 현황 (2023. 4/4분기)

(단위 : 천명, %, %p)

구 분	전국				인천				8대 도시 평균			
	2022. 4/4	2023. 4/4	전년동분기		2022. 4/4	2023. 4/4	전년동분기		2022. 4/4	2023. 4/4	전년동분기	
			증감	증감률			증감	증감률			증감	증감률
고용률	46.2	46.2	0.0	0.0	51.0	46.6	△4.4	△8.6	48.2	46.9	△1.2	△2.6
실업률	5.5	5.3	△0.2	△3.6	5.9	5.7	△0.2	△3.4	6.0	5.8	△0.2	△4.1
경제활동 참가율	48.9	48.8	△0.1	△0.2	54.2	49.4	△4.8	△8.9	49.9	49.8	△0.1	△0.2
청년인구	8,489	8,316	△172.8	△2.0	482	476	△5.9	△1.2	487	480	△7.4	△1.5
청년경제 활동인구	4,148	4,060	△88.4	△2.1	261	235	△26.0	△10.0	243	239	△4.1	△1.7
취업자	4,026	3,844	△181.8	△4.5	252.8	221.8	△31.0	△12.3	234.6	225.1	△9.5	△4.0
실업자	229	215	△14.1	△6.1	15.5	13.3	△2.2	△14.2	14.7	13.8	△0.8	△5.7
청년비경제 활동인구	4,340	4,256	△84.4	△1.9	220.6	240.7	20.1	9.1	244.0	240.8	△3.2	△1.3

\* 통계청 청년기준 : 15세 ~ 29세, 분기별 발표

### 청년 고용률 추이



### 청년 실업률 추이

