

# 2024년 3월 인천광역시 고용동향

- ❖ 이 자료는 전국 표본조사구내 약 36,000가구 중 인천 지역 2,000가구의 15세 이상 가구원을 대상으로 2024년 3월 10일부터 16일까지 1주간의 경제활동상태를 경인지방통계청에서 조사한 결과입니다.
- ❖ 통계표에 수록된 자료는 반올림되었으므로, 전체 수치와 표내 합계가 일치하지 않을 수도 있습니다.
- ❖ 본문에 수록된 자료는 통계청 홈페이지(<http://kostat.go.kr>), 경인지방통계청 홈페이지(<http://kostat.go.kr/giro>) 및 국가통계포털(<http://kosis.kr>)에서 보실 수 있습니다.



- **경제활동인구: 173만 7천명** <전년동월대비 3만 8천명(2.2%) 증가>
  - 경제활동참가율: 65.4%, 전년동월대비 0.3%p 증가
- **고용률: 62.6%** <전년동월대비 0.4%p 상승>
  - 취업자: 166만 4천명, 전년동월대비 4만 2천명(2.6%) 증가
  - 15~64세 고용률(OECD 비교 기준): 68.7%로 전년동월대비 0.2%p 상승
- **실업률: 4.2%** <전년동월대비 0.4%p 하락>
  - 실업자: 7만 4천명, 전년동월대비 4천명(△4.9%) 감소
  - 1분기 청년실업률(15~29세)은 9.7%로 전년동분기 8.8%보다 0.9%p 상승

## □ 인천시 고용동향

(단위 : 천명, %, %p)

구 분		'23. 3.	'24. 2.	'24. 3.	전년동월대비		전월대비	
					증감	증감률	증감	증감률
15세이상인구(생산가능인구)		2,609	2,653	2,657	47.8	1.8	3.8	0.1
경제활동인구		1,699	1,722	1,737	37.9	2.2	14.9	0.9
참 가 율		(65.1)	(64.9)	(65.4)	(0.3)		0.5	
취 업 자		1,622	1,658	1,664	41.8	2.6	6.2	0.4
고 용 률		(62.2)	(62.5)	(62.6)	(0.4)		(0.1)	
산 업 별	▷ 농림어업	2	1	1	△0.8	△50.0	0.0	0.0
	▷ 광공업	312	319	316	3.9	1.3	△3.8	△1.2
	· 제조업	311	319	316	4.7	1.5	△3.8	△1.2
	▷ 사회간접자본 및 기타 서비스업	1,309	1,337	1,347	38.7	3.0	10.0	0.7
	· 건설업	137	138	141	3.4	2.5	2.9	2.1
	· 도·소매, 숙박음식점업	307	293	300	△6.8	△2.2	7.4	2.5
	· 사업·개인·공공서비스업	621	650	656	35.6	5.7	6.9	1.1
	· 전기·운수·통신·금융업	244	257	250	6.4	2.6	△7.2	△2.8
연 령 별 취 업 자	15 ~ 29세	235	215	210	△24.6	△10.5	△5.2	△2.4
	30 ~ 39세	313	332	332	19.2	6.1	0.3	0.1
	40 ~ 49세	381	378	375	△5.7	△1.5	△3.4	△0.9
	50 ~ 59세	384	387	400	16.3	4.3	12.9	3.3
	60세 이상	310	345	347	36.6	11.8	1.6	0.5
실 업 자		77	65	74	△3.8	△4.9	8.8	13.6
실 업 률		(4.6)	(3.8)	(4.2)	(△0.4)		(0.4)	
비경제활동인구		910	931	920	9.9	1.1	△11.0	△1.2

※ 본 표는 산식에 의해 천명 미만 단위에서 반올림되었으므로 전체 수치와 합계가 일치하지 않을 수 있음.

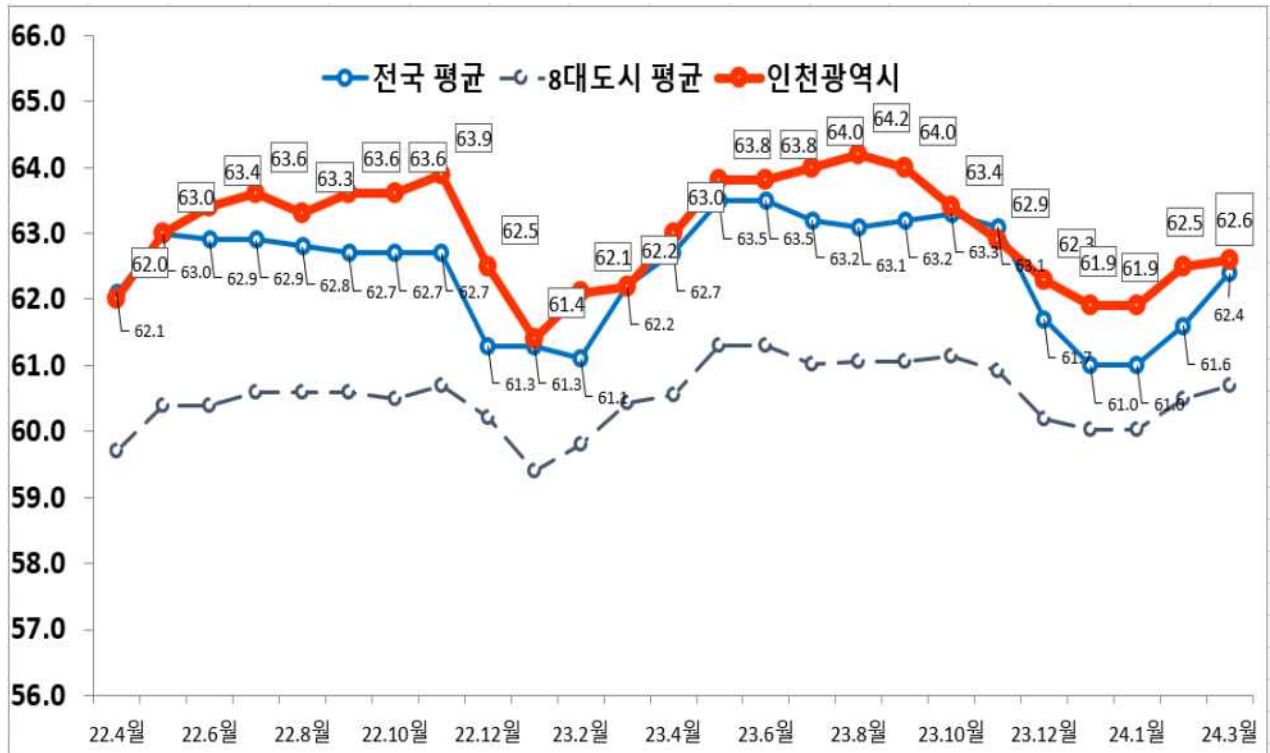
# 시·도별 고용동향

(단위 : 천명, %)

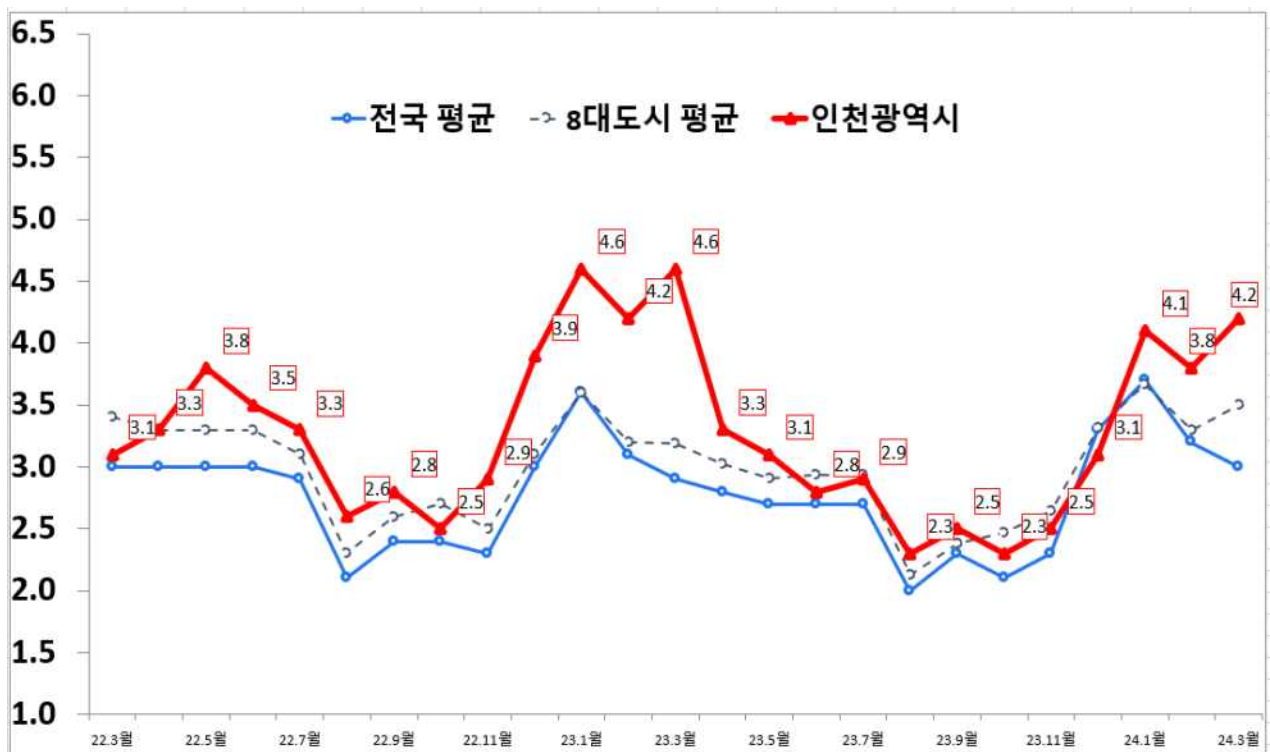
구 분	15세 이상 인구					경제활동 참 가 율	실업률	순 위	고용률			
	경제활동인구			비 경 제 활 동 인 구	15세 이상				순 위	15~64세 (OECD 비교기준)	순 위	
	취업자	실업자										
전국	45,529	29,288	28,396	892	16,242	64.3	3.0		62.4		69.1	
8대 평균	2,501	1,573	1,518	55	928	62.9	3.5		60.7		67.3	
서울	8,474	5,408	5,224	184	3,066	63.8	3.4	5	61.6	4	70.4	1
부산	2,924	1,738	1,687	51	1,186	59.4	2.9	3	57.7	8	66.7	6
대구	2,096	1,275	1,218	57	822	60.8	4.5	8	58.1	7	65.8	7
인천	2,657	1,737	1,664	74	920	65.4	4.2	6	62.6	2	68.7	2
광주	1,279	814	791	23	465	63.6	2.9	3	61.8	3	66.8	5
대전	1,300	817	794	23	483	62.9	2.8	2	61.1	5	67.6	4
울산	956	587	561	25	370	61.4	4.3	7	58.7	6	64.0	8
세종	323	213	209	4	110	65.9	1.9	1	64.7	1	68.3	3
경기	12,039	7,871	7,643	228	4,167	65.4	2.9		63.5		70.1	
강원	1,329	844	816	28	486	63.5	3.4		61.3		67.9	
충북	1,441	968	941	27	473	67.2	2.8		65.3		71.0	
충남	1,944	1,275	1,234	41	669	65.6	3.2		63.5		69.4	
전북	1,550	1,011	992	19	540	65.2	1.9		64.0		68.7	
전남	1,522	1,034	1,011	23	487	68.0	2.2		66.5		71.1	
경북	2,285	1,485	1,445	40	801	65.0	2.7		63.2		67.6	
경남	2,832	1,801	1,766	35	1,031	63.6	1.9		62.4		68.1	
제주	578	411	401	10	168	71.0	2.3		69.4		75.0	

☞ 고용률(%) : 세종(64.7), 인천(62.6), 광주(61.8), 서울(61.6), 대전(61.1), 울산(58.7), 대구(58.1), 부산(57.7)  
 \*15~64세 고용률(%) : 서울(70.4), 인천(68.7), 세종(68.3), 대전(67.6), 광주(66.8), 부산(66.7), 대구(65.8), 울산(64.0)  
 ☞ 실업률(%) : 세종(1.9), 대전(2.8), 부산·광주(2.9), 서울(3.4), 인천(4.2), 울산(4.3), 대구(4.5)

## 고용률 추이



## 실업률 추이



## □ 인천시 종사상 지위별 취업자 동향

(단위 : 천명, %p)

종사상 지위별 취업자	23. 3.	23. 11.	23. 12.	24. 1.	24. 2.	24. 3.	전년동월대비		전월대비	
							증감	증감률	증감	증감률
취업자 수 계	1,622.0	1,660.8	1,646.9	1,639.3	1,657.6	1,663.8	41.8	2.6	6.2	0.4
비임금근로자	305.9	328.3	323.9	324.1	318.6	315.2	9.3	3.0	△3.4	△1.1
자영업자	280.2	301.5	295.7	296.7	292.0	288.9	8.7	3.1	△3.1	△1.1
무급가족종사자	25.8	26.8	28.2	27.4	26.6	26.3	0.5	1.9	△0.3	△1.1
임금근로자	1,316.1	1,332.5	1,323.0	1,315.2	1,339.0	1,348.6	32.5	2.5	9.6	0.7
상용근로자	936.5	957.0	965.7	973.3	981.3	992.5	56.0	6.0	11.2	1.1
임시근로자	313.1	311.4	289.2	280.6	294.9	294.0	△19.1	△6.1	△0.9	△0.3
일용근로자	66.5	64.2	68.0	61.2	62.8	62.1	△4.4	△6.6	△0.7	△1.1

### - 경제 용어 설명 -

- **15세이상인구** : 대한민국에 상주하는 만 15세(매월 15일 현재) 이상인 자  
(생산가능인구) 단, 군인(직업군인, 상근예비역 포함), 사회복지요원, 의무경찰, 형이 확정된 교도소 수감자 등 제외
- **경제활동인구** : 만 15세 이상 인구 중 조사대상기간 동안 상품이나 서비스를 생산하기 위하여 실제로 수입이 있는 일을 한 취업자와 일을 하지는 않았으나 구직활동을 한 실업자를 말함
- **경제활동참가율** : 만15세이상 인구 중 경제활동인구(취업자+실업자)가 차지하는 비율  
(경제활동인구÷15세 이상인구×100)
- **고용률** : 만 15세 이상 인구 중 취업자가 차지하는 비율 (취업자 수÷15세 이상인구×100)
- **실업률** : 실업자가 경제활동인구(취업자+실업자)에서 차지하는 비율 (실업자 수÷경제활동인구×100)
- **취업자** : ① 조사대상 주간 중 수입을 목적으로 1시간 이상 일한 자  
② 자기에게 직접적으로는 이득이나 수입이 오지 않더라도 자기가구에서 경영하는 농장이나 사업체의 수입을 높이는 데 도운 가족종사자로서 주당 18시간이상 일한 자(무급가족종사자)  
③ 직장 또는 사업체를 가지고 있으나 조사대상 주간 중 일시적인 병, 일기 불순, 휴가 또는 연가, 노동쟁의 등의 이유로 일하지 못한 일시휴직자
- **실업자** : 조사대상주간에 수입 있는 일을 하지 않았고, 지난 4주간 일자리를 찾아 적극적으로 구직활동을 하였던 사람으로서 일자리가 주어진다면 즉시 취업이 가능한 사람



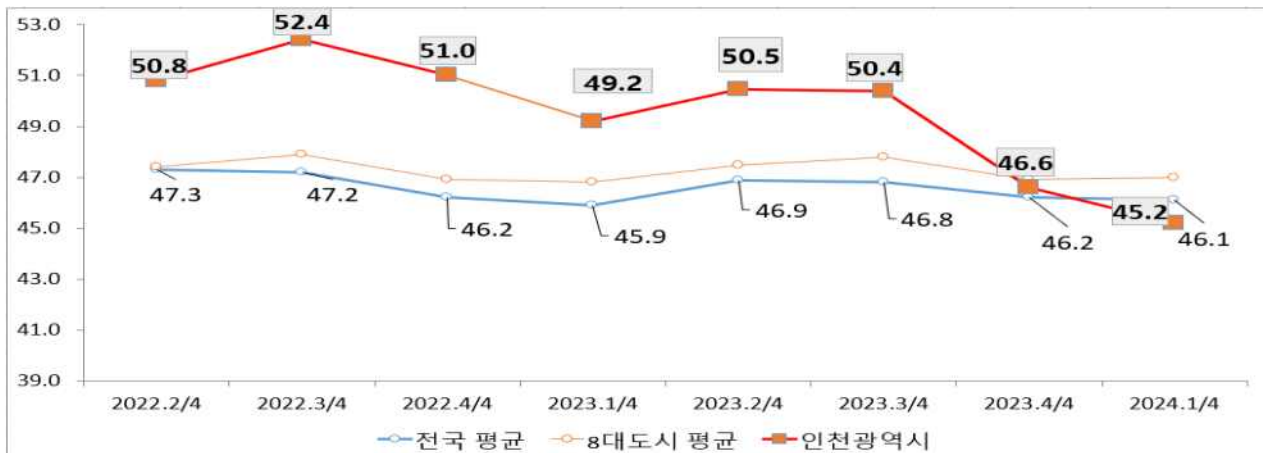
## □ 청년 고용 현황 (2024. 1/4분기)

(단위 : 천명, %, %p)

구 분	전국				인천				8대 도시 평균			
	2023. 1/4	2024. 1/4	전년동분기		2023. 1/4	2024. 1/4	전년동분기		2023. 1/4	2024. 1/4	전년동분기	
			증감	증감률			증감	증감률			증감	증감률
고용률	45.9	46.1	0.2	0.4	49.2	45.2	△4.0	△8.1	46.8	47.0	0.1	0.3
실업률	6.7	6.4	△0.3	△4.5	8.8	9.7	0.9	10.2	6.4	6.6	0.2	2.5
경제활동 참가율	49.2	49.2	0.0	0.0	53.9	50.0	△3.9	△7.2	50.0	50.2	0.2	0.4
청년인구	8,470	8,248	△222.1	△2.6	482	473	△8.9	△1.8	487	476	△11.2	△2.3
청년경제 활동인구	4,170	4,056	△113.8	△2.7	260	237	△23.3	△9.0	244	239	△4.6	△1.9
취업자	3,891	3,798	△92.3	△2.4	237.0	213.8	△23.2	△9.8	228.3	223.6	△4.7	△2.0
실업자	279	258	△21.6	△7.7	23.0	23.0	0.0	0.0	15.6	15.7	0.1	0.6
청년비경제 활동인구	4,300	4,192	△108.4	△2.5	221.9	236.4	14.5	6.5	243.5	236.9	△6.6	△2.7

\* 통계청 청년기준 : 15세~29세, 분기별 발표

### 청년 고용률 추이



### 청년 실업률 추이

