

민선5기 20만 일자리창출을 위한 2013년 일자리창출 종합추진계획



목 차

I. 추진개요 및 주요실적	2
1. 추진배경 및 지역여건	2
2. 2012 추진성과	4
II. 일자리 현황 및 실태	7
1. 국내외 고용전망	7
2. 인천의 일자리현황	8
III. 일자리창출 목표 및 추진전략	12
1. 비전 및 목표	12
2. 부문별 목표	13
3. 추진전략	14
IV. 부문별 사업계획	15
1. 일자리 창출	15
2. 취업지원 서비스 및 미스매치 해소	34
3. 직업훈련	39
4. 일자리 인프라 구축	44
5. 유관기관 협력네트워크 구축·운영	50
V. 집행계획	53
1. 사업추진체계	53
2. 재원조달	54
3. 자체모니터링계획	55
VI. 행정사항	56
<붙임1> 2013 일자리창출 세부내역 및 예산액 현황	57

I 추진개요 및 주요실적

1 추진배경 및 지역여건

□ 추진배경

- ◇ 정부의 일자리정책 목표 : 고용률 70% 달성(2017년까지)
 - 여성 일자리창출(공공 및 민간기업 여성리더 육성, 경력단절여성 맞춤형 교육프로그램 운영)
 - 청년일자리 창출 확대로 미스매치 해소
- ◇ 고용정책기본법
 - 제9조의2(지역일자리 창출대책의 수립 등)시·도지사는 관할 지역주민들에게 자신의 임기 중에 추진할 일자리 창출대책을 수립·공표할 수 있다.

- 민선5기 ‘대한민국의 심장, 경제수도 인천’ 비전 실현
- 민선5기 3대 핵심사업 JOB-Care의 시정운영 목표 실현
 - * 민선5기 시정운영 3대 핵심사업 : Job-Care, Edu-Care, Child-Care
- 투자유치를 통한 일자리창출 시정과제 추진
- 청년 실업률이 상대적으로 높아 「청년일자리메카 인천 실현」을 시 특수시책으로 추진
- IFEZ와 원도심의 균형개발로 실업률을 획기적으로 낮출 수 있는 양질의 많은 일자리창출

□ 지역여건

- 고용률이 높은 반면 실업률이 높아 미스매치 현상 심각(통계자료분석)
 - 고용률, 경제활동참가율, 실업률이 모두 높은 3高의 고용구조(‘12년기준)
 - * 고용률(7대 특광역시 58.2%, 인천 61.2%)
 - * 경제활동참가율(7대 특광역시 60.4%, 인천 64.2%)
 - * 실업률(7대 특광역시 3.6%, 인천 4.5%)
 - 여성실업률(7대 특광역시 3.4%, 인천 4.5%)
 - 청년실업률(7대 특광역시 8.4%, 인천 10.4%)
 - 도소매업 및 음식숙박업 비중이 높고 제조업 종사자가 상대적으로 많음
 - * 도소매 및 음식숙박업 비중(69,227개소), 제조업 종사자(26.4%/전국19.4%)

- 전국 최초 IFEZ 지정으로 투자유치가 활발한 도시
 - (송도지구) 비즈니스를 이끄는 첨단국제도시
 - (영종지구) 동북아의 허브공항을 중심으로 한 친환경적인 복합공항도시
 - (청라지구) 다채로운 문화로 가득한 아름다운 물의 도시
- 인천공항과 항만, 운하를 보유한 물류 비즈니스 도시
 - (인천공항) 국제공항협회의 공항서비스평가 8년 연속 세계 1위
 - (인 천 항) 물동량 처리와 황해권의 대표적인 국제상업항(신항 건설)
 - (경인운하, 경인아라뱃길) 물류혁신과 관광레저 기능을 겸비한 우리나라 최초의 친환경 내륙뱃길
- 산업단지를 기반으로 기업하기 좋은 도시
 - 국가(3) 지방(7)의 산업단지를 보유한 기업하기 좋은 인프라 구축
 - 강화서운 산업단지 신규 조성으로 기업 입지 확보
- 2014 아시아경기대회 개최지로 국제도시 이미지 제고
 - 아시아경기대회 개최('14.9.19~10.4)로 인한 고용유발
 - 경기장 및 선수촌 등 건설로 인한 많은 일자리 유발
- 신·구도심의 전략적인 균형발전을 꿈꾸는 도시
 - 루원시티 개발 및 도화구역 재생사업으로 원도심 일자리
 - 송의운동장 및 역세권(백운, 연수역) 개발
- GCF 사무국 유치로 비즈니스 서비스산업의 고용창출 효과가 높은 도시
 - 호텔, 컨벤션센터 등 건립으로 글로벌 비즈니스 고용유발
 - 국제행사 연계 서비스산업 발전

2

2012 추진성과

□ 일자리창출 추진성과[총괄]

◇ 2012 일자리창출 성과

- 고용률(목표/성과) : 60.4% / 61.2%
- 취업자수(목표/성과) : 1,362천명 / 1,413천명
- 일자리창출(목표/성과) : 48,993명 / 56,512명
 - 기업유치 16,813명 ·창업 603명 ·사회적기업 육성 512명
 - 청년일자리 460명 ·장애인일자리 2,433명 ·여성일자리 3,443명
 - 노인일자리 2,454명 ·기타일자리 29,795명

○ IFEZ와 원도심에 투자유치를 통한 일자리창출 실현

- 국내외 기업유치로 일자리창출 : 목표 16,813명
 - * 첨단산업 및 바이오 클러스터 조성(삼성바이오로직스, 셀트리온 등)
 - * 원도심 투자유치(LG V-ENS, YG-1, SCK 등)
 - * FDI 신고기준 투자유치 사상 최대(31억 82백만불) : 서울 이어 전국 2위

○ 취업지원 및 미스매치해소를 위해 기업지원 및 일자리박람회(3회)를 개최하고 일자리종합지원센터를 활용하여 구인·구직자 취업지원

- 취업지원 및 미스매치 해소 : 목표 40,445명 / 성과 49,088명
 - * 기업지원(3,032명), 일자리지원센터(45,616명), 일자리박람회(1,380명)

○ 구직자의 특성과 적성 등을 고려한 맞춤형 직업훈련으로 취업강화

- 직업훈련 : 목표 15,125명 / 성과 16,272명
 - * 맞춤형 직업훈련(10,207명), 핸즈앤틀 프로젝트(5,775명) 등

□ 통계청 자료 분석에 의한 성과

○ (고용률) 61.2%('11년 대비 0.9%p 증가)로 특·광역시중 1위

- * 고용률(%) '07(59.5)→'08(59.0)→'09(59.0)→'10(59.3)→'11(60.3)→'12(61.2)

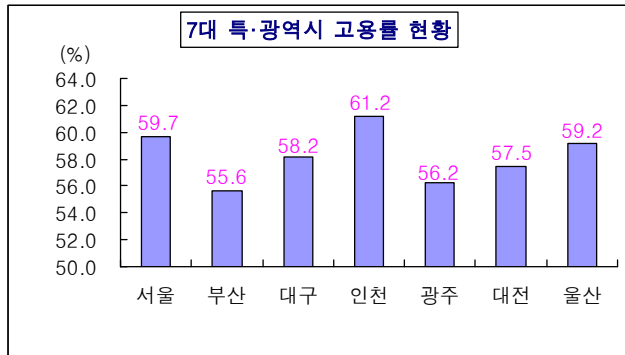
○ (취업자수) 연도별 지속적 증가('11년 대비 53천명 증가)

- * 취업자수(천명) '07(1,258)→'08(1,265)→'09(1,293)→'10(1,320)→'11(1,360)→'12(1,413)

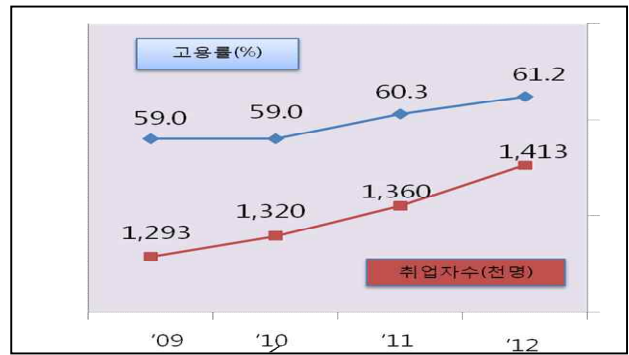
○ (실업률)은 지속적으로 감소('11년 대비 0.3%p 감소)

- * 실업률(%) '07(4.1)→'08(3.9)→'09(4.6)→'10(5.1)→'11(4.8)→'12(4.5)

< 2012년 7대 특광역시 고용률 현황>



<인천의 연도별 고용률·취업자수 현황>



□ 일자리대책 주요 우수성과

① 일자리창출 분야

○ ‘투자유치를 통한 일자리창출의 해’ 선정

- IFEZ 및 원도심 기업유치를 통해 안정된 일자리 창출

< 지자체별 외국인투자 유치 실적 >

(단위 : 백만불, %)

구 분	2011년		2012년	
	투자실적	비중(%)	투자실적	비중(%)
서울	4,114	30.1	5,811	35.7
인천	639	4.7	3,182	19.6
IFEZ	554	4.1	2,070	12.7
경기도	1,425	10.4	1,213	7.5
비수도권 13개 광역지자체	5,125	37.5	3,592	22.1
미정	2,369	17.3	2,459	15.1
합 계	13,673	100.0	16,257	100.0

[출처 : 지식경제부]



○ 전국 최초 제물포스마트타운(JST) 조성

- 청년, 여성, 다문화 등 창업을 붐 시켜 일자리 창출
 - * 창업스쿨 운영, 창업경진대회 개최 등(창업 216개사 고용창출 349명), 사업비(190백만원)
- 창업에 도전하고 성공할 수 있는 여건 조성을 위한 JST 건립
 - * 건축면적 : 14,500㎡(지하1, 지상15), 착공('13.1월), 완공('14.4월) 사업비(58,060백만원)



② 취업지원 및 미스매치 해소

○ 일자리 미스매치 해소를 위한 「현장 토론회」 개최

- 지역내 중소기업의 인력수급 미스매치와 관련하여 유관기관 및 산업 현장 전문가와의 토론회 개최로 원인분석 및 해소방안 강구
- * 토론자(15명) : 기업인 2, 명장 2, 노동계 1, 교육청 등 2, 훈련기관 2, 시의원 1, 공무원 5



③ 고용 거버넌스 구축

○ 「TBN 인천교통방송」을 통한 일자리대책 및 상시적 일자리 홍보

- '일자리가 희망이다' 기획 프로그램 일일 방송(167회)
- * 현장특방(2회) : 일자리박람회(6.13), 사회적기업 행사(7.3)

○ 일자리창출 협력네트워크 구축 협약식

- 유관기관과 일자리창출 협력네트워크 구축('12.4.12)
- * TBN인천교통방송, 인천시, 중부고용청, 인천중기청, 인천상공회의소, 인천경영자총협회, 인천테크노파크, 인천경제통상진흥원, 인천정보산업진흥원
- 청년일자리창출 관학협력 업무 협약 체결('12.5.2)
- * 인천시, 가천대학교, 인천도시공사



Ⅱ 일자리 현황 및 실태

1 국내·외 고용전망

□ 국제 고용동향(ILO 전망)

- (실업자) 세계 금융위기의 여파로 전세계 실업자가 2억200명으로 역대 최고치 예상(전년 대비 510만명 증가)
 - ▶ 2007년 금융위기이후 지속적으로 증가('07년 1억69백만명)
 - * '12(1억9천명) → '13년(2억 200명)
 - ▶ 청년 실업률('12년 12.6% → '17년 12.9%↑)

□ 국내 고용전망(한국은행 전망)

◇ 신규 일자리 30만개 안팎으로 '12년보다 8만~15만개 가량 줄어들 전망

- 경기침체로 자영업자가 크게 줄고, 중소기업을 중심으로 일자리 감소 예상

- (경제성장률) 2.8%(전년동기대비 상반1.9%→하반3.5%) 성장 예상('14년 3.8%)
 - ▶ 국내 경기가 점차 회복되겠으나 금년 상반기까지는 매분기경제성장률(전기대비)이 장기추세수준을 밑돌아 회복속도는 완만할 것으로 예상
 - ▶ 하반기에는 대외 불확실성 완화, 글로벌 경기의 점진적 개선 등으로 성장률이 전기대비 1.0% 수준까지 상승
- (취업자수) 30만명이 증가할 것으로 전망('14년 32만명)
 - ▶ 장년층(50~60대)과 서비스업 중심의 노동공급 증가세
 - ▶ 정부의 일자리 창출 대책이 청·장년층, 여성 등 취약부문을 중심으로 강화될 예정
 - * 직접일자리는 지난해에 비해 3.7만명(56.4 → 60.1만명) 증가
- (실업률) 3.3% 수준 전망('14년 3.2%)

□ 기관별 올해 연간 취업자 수 증가(신규 일자리) 전망

기 관 별	전망치	비 고
LG경제연구원	28만명	도·소매, 숙박, 외식업 등에서 자영업자 수가 급감 신규 일자리 지난해보다 15만개 이상 감소
한국노동연구원	33만명	'12년 고용증가세에 대한 기저효과로 '12년의 수준에는 미치지 못할 것으로 전망
한국고용정보원	32만명	기저효과, 경기침체 영향 등으로 전년에 비해 서 다소 낮아짐
기획재정부	32만명	인구증가 둔화와 기저효과 등으로 취업자 증가 폭 둔화

2 인천의 일자리현황('13. 1월 기준)

1 인천 고용동향 (통계청 KOSIS 자료)

15세이상인구

- 인천의 15세 이상 인구는 234만 2천명으로 전년동월대비 6만 3천명 (+ 2.8%) 증가(전국 1.3% 증가)

경제활동인구

- 인천의 경제활동인구는 146만 6천명으로 전년동월대비 3만 8천명 (+ 2.6%) 증가(전국 1.3% 증가)

☞ 인천의 경제활동참가율은 62.6%로 전국평균 59.5% 보다 높게 나타남.
(7개 특광역시 중 1위)
- 전년동월대비 0.1%p 하락하여 전년과 동일한 전국과는 다른 양상을 보임.

- 인천의 취업자는 138만 2천명으로 전년동월대비 2만 7천명(+ 2.0%) 증가(전국 1.4% 증가)
- 인천의 고용률은 59.0%로 전년동월대비 0.4% 하락함.
(전국 57.4%, 7대 특광역시 평균 57.4%)

(전년동월대비)

	취업자 증가	취업자 감소
성별	여성(+14천명), 남성(+13천명)	
연령	50대(+24천명), 60세이상(+5천명), 30대(+3천명)	40대(-2백명), 청년층(-4천명)
산업	전기·운수·통신·금융업(+26천명), 광공업(+11천명), 사업·개인·공공서비스업(+8천명), 농림어업(+6천명), 도소매·음식숙박업(+3천명)	건설업(-26천명)
종사상지위	상용직(+54천명), 임시직(+5천명)	무급가족종사자(-4천명), 자영업자(-13천명), 일용직(-14천명)

- ☞ 인천의 고용률은 59.0%로 전국평균 57.4% 보다 높게 나타남.
(7개 특·광역시 중 1위 : 서울과 동일)
- 전년동월대비 0.4%p 하락하여 전년대와 동일한 전국과는 다른 양상을 보임.

○ 인천의 실업자는 8만 3천명으로 전년동월대비 1만명(+ 13.5%) 증가(전국 0.7% 감소)

- ☞ 인천의 실업률은 5.7%로 전국평균 3.4% 보다 높게 나타남.
(7개 특·광역시 중 1위)
- 전년동월대비 0.6%p 상승하여 전국의 0.1%p 하락과는 반대 양상을 보임.

비경제활동인구

○ 인천의 비경제활동인구는 87만 6천명으로 전년 동월대비 2만 6천명(+ 3.0%) 증가(전국 1.4% 증가)

2 인천의 실업률 (통계청, 고용부 사업체조사 자료)

타 지역 보다 상대적으로 높은 실업률

- 인천의 실업자는 83천명으로 전년 동월대비 9천명(12.2%p)증가, 실업률은 5.7%로 전국(3.4%)보다 2.3% 높고, 7대 특·광역시 평균(3.8%)보다 1.9% 높게 나타남('12년 실업률 16개 시·도중 1위)
- 인천의 실업률은 최근 10년간 7대 특·광역시 평균보다 낮았던 적은 없었으며, '08년 글로벌 금융위기 이후 그 격차가 벌어짐을 알 수 있음.

실업률이 높은 원인

○ 취약한 고용안정성

- '12년 인천지역 취업자 중 임시직 비중은 24.8%로 7대 특·광역시 평균 22.6%보다 높게 나타났으며, 최근 10년 동안 7대 특·광역시 평균보다 낮았던 적이 없었음.

* 고용안정성이 낮은 임시직 비중이 높다는 것은 실업 가능성이 높은 취업자가 상대적으로 많다는 의미로 임시직 비중이 높은 지역이 일반적으로 실업률이 높음.

○ 인력수급 미스매치 심각

- '12년 인천지역의 여성과 청년 실업자 비중은 각각 41.0%, 40.6%로 전국보다 높게 나타났는데도 불구하고, 여성과 청년의 진입이 활발하지 않은 제조업 일자리 비중(26.3%)이 전국(19.8%) 보다 높게 나타남.

* 인천지역 상용근로자의 근로시간은 183시간으로 전국(179시간)보다 길게 나타났으며, 임금은 251만원으로 전국(262만원)보다 적게 나타남.

☞ 결론, 인천지역은 구인, 구직 간 근로여건 불일치(희망-제시)로 발생하는 미스매치가 타 지역보다 상대적으로 심할 것으로 예상됨.

3 워크넷 동향

- 인천의 신규구인인원은 11,816명으로 전년동월대비 2,664명(+ 29.1%) 증가 신규구직자수는 22,438명으로 전년동월대비 3,194명(+ 16.6%) 증가 일자리경쟁배수(구직 / 구인)는 1.9배로 전년동월(2.1배)보다 0.2배 낮게 나타남.

(단위 : 명, 배, %; 전년동월대비)

		'11.1월	'12.1월	'12.11월	'12.12월	'13.1월	증감	증감률
인천	구인(A)	9,745	9,152	12,005	9,309	11,816	2,664	(29.1)
	구직(B)	17,014	19,244	17,640	14,796	22,438	3,194	(16.6)
	일자리경쟁배수 ¹⁾	1.7	2.1	1.5	1.6	1.9	-0.2	

1) 일자리경쟁배수 = 구직인원(B) / 구인인원(A)
출처) 한국고용정보원 구인·구직통계

- 인천의 실업급여 신규신청자수는 8,278명으로 전년 동월대비 25.6% 증가함(전국은 137,104명으로 18.1% 증가)

(단위 : 명, %; 전년동월대비)

		'11.1월	'12.1월	'12.11월	'12.12월	'13.1월	증감	증감률
인천	신규신청자수	7,441	6,591	4,245	4,135	8,279	1,687	25.6
전국	신규신청자수	130,148	116,097	68,568	67,132	137,104	21,007	18.1

출처) 한국고용정보원 고용보험통계

4 기업경기 동향(BSI)(한국은행 자료)

제조업

- 인천지역 제조업 업황 BSI는 67로 지역내 경기회복에 대한 불확실성이 지속되면서 전월(68)과 비슷한 수준을 유지함('13년 2월 : 67 전망)
- 제조업 경영애로사항은 내수부진(30.5%), 불확실한 경제상황(16.7%) 등이 높게 나타났으며, 환율 응답 비중의 전월대비 7.7%p 상승과 내수부진의 10.7%p 하락이 눈에 띈.

비제조업

- 인천지역 비제조업 업황 BSI는 68로 매출 둔화와 자금사정 악화 등으로 인해 전월(70) 대비 2p 소폭 하락함('13년 2월 : 67 전망)
- 비제조업 경영애로사항은 내수부진(20.3%), 불확실한 경제상황(18.4%) 등이 높게 나타났으며, 내수부진 응답 비중의 전월대비 4.0%p 하락이 눈에 띈.

Ⅲ 일자리창출 목표 및 추진전략

1 비전 및 목표

비 전

대한민국의 심장 경제수도 인천

목 표

민선5기 20만개 일자리창출
투자유치를 통한 일자리창출

5 대
핵심
과제

일자리
창출

취업지원
및
미스매치
해소

직업
훈련

일자리
인프라
구축

지역유관기관
협력네트워크
구축

청년 일자리메카 인천 실현

중점
추진
사업

·기업유치
·창업육성
·사회적경제
활성화
·AG준비
·공공일자리
·산업별육성정책

·일자리지원
센터
·취업박람회
·기업지원
·일자리 뉴스레터
·일자리 우수
기업 선정
·남동인더스파크
미스매치 해소
프로젝트

·지역공동훈련
·맞춤형일자리
창출지원사업
·희망이음

·일마루운영
·종합비즈니스
센터운영
·기업애로해소

·고용포럼운영
·노사민정협의
체활성화
·유관기관 고용
창출 구축협약

2

부문별 목표

구 분					2013년	비고
공통 목표 1)	고용률(%)				61.6	전년성과 대비 0.4% 증가
	취업자 수(명)				1,450,000	전년성과 대비 37천명 증가
개별 목표	일자리 창 출 (명)	계			57,711	전년성과 대비 1,199명 증가
		형태	상 용		24,404	
			임 시		33,307	
		부문 ²⁾	민간지원		25,478	
			정부지원	중앙	13,605	
				지방	18,628	
	취업지원 서비스 및 미스매치 해소(명)				40,065	
	직업훈련(명)				12,600	
	일자리 인프라 구축				·일마루 운영 ·인천종합일자리지 원센터 운영 ·인천비즈니스센터 운영	
	지역 유관기관 협력네트워크 구축(구성 수)				·노사민정협의체 운영 ·유관기관 협력네트 워크 구축(3개)	

1) 통계청 KOSIS 자료에 의한 고용률과 취업자수를 기준으로 목표 설정

2) 민간지원 일자리는 자치단체가 직접 관여하거나 협력·네트워크 등 자치단체의 노력이 투입된 일자리이며,
정부지원중 중앙부문은 중앙부처의 예산이 투입된 일자리, 지방은 순수한 자치단체의 예산에 의한 일자리창출임

3

추진전략

□ 투자유치를 통한 일자리 중심의 창조경제 실현

- 미래첨단산업(IT, BT, 항공, 자동차 등) 관련 기업유치 및 육성
- 지식산업, ICT를 융합한 창업 활성화
- 기술 혁신형 중소기업 중점 육성
- 2014 AG 및 GCF 유치에 따른 서비스산업 발전 도모

□ 일자리와 복지를 연계한 맞춤형 일자리 창출

- 사회적 경제 확대를 통한 취약계층의 안정적 일자리 제공
- 재정지원일자리(지역공동체, 공공근로, 사회복지분야 등)를 통한 경제적 약자 보호
- 베이비부머 및 영세자영업자의 취업지원

□ 시민이 원하는 행복한 일자리 확대

- 비정규직의 정규직화를 통한 비정규직 없는 인천만들기 추진
- 기업지원으로 노사관계 개선 및 기업의 사회적 책임 제고

□ 일자리영향 사전분석 대응

- 시의 정책입안 시 일자리영향평가로 일자의 질 및 고용효과 사전 분석 및 일자리정책 반영

□ 유관기관과 연계 취업서비스 지원

- 행정기관, 기업체, 대학, 언론기관, 시민단체 등과 연계 일자리창출 협력네트워크 구축
- 일자리지원센터 및 취업지원센터의 역량강화로 구인·구직자 취업지원

IV 부문별 사업계획

1 일자리 창출

1 기본방향

- 국내·외 기업유치, 산업단지 조성으로 안정된 신규 일자리 창출
- JST 청년창업 지원으로 청년 취업기회 제공
- 사회적기업 육성·발전을 통한 일자리창출
- 재정지원 일자리사업 확대
- 여성, 노인, 장애인 등 사회적일자리 확대
- 2014 AG 준비를 통한 일자리창출
- GCF 사무국 및 유엔기구 등을 통한 비즈니스 일자리 확대

2 2013 목표

구 분		고용형태			부 문			
					정부지원			민간 지원
		계	상용	임시	국비	시비	군구비	
합 계		57,711	24,404	33,307	831,892	1,620,948	34,435	1,355,004
지역 특 화 사 업	소 계	20,484	12,080	8,404	321,658	889,312	-	509,164
	투 자 유 치	13,962	7,507	6,455	1,673	5,904	-	276,476
	창 업	639	639	-	-	1,900	-	-
	A G 준 비	2,759	1,106	1,653	272,432	873,631	-	-
	항 만 · 물 류	2,706	2,410	296	47,553	4,920	-	232,688
	뷰 티 도 시 조 성	48	48	-	-	800	-	-
	청 년 인 턴	370	370	-	-	2,157	-	-
정 부 지 원 사 업	소 계	37,227	12,324	24,903	510,234	731,636	34,435	845,840
	사회적기업 육성	550	550	-	4,772	596	-	-
	지 역 일 자 리	1,882	8	1,874	2,552	1,713	3,398	513
	사회복지일자리	4,599	1,682	2,917	47,451	18,717	4,467	100
	장 애 인 일 자 리	3,608	-	3,608	22,269	33,643	1,622	-
	여 성 일 자 리	3,423	2,823	600	26,826	18,145	8,608	1,688
	노 인 일 자 리	3,599	204	3,395	16,350	14,494	10,546	-
	기타공공일자리	19,566	7,057	12,509	390,014	644,328	5,794	843,539

3 주요추진계획

1 국내외 투자유치

○ (목 표) '13년 13,962명, '14년까지 89,673명

구 분	계	10년	11년	12년	13년	14년
계	89,673	3,574	14,889	16,813	13,962	40,435
첨 단 산 업	46,444	1,466	8,332	3,943	7,188	25,515
의 료 · 바 이 오	17,310	1,210	3,209	6,830	1,604	4,457
유 통 · 물 류	980	-	80	200	200	500
원 도 심 (R & D)	-	-	-	-	1,500	1,000
비 즈 니 스 · 금 융	7,606	763	380	30	870	5,563
교 육	6,936	135	2,888	1,213	500	2,200
레 저	7,897	-	-	4,597	2,100	1,200

1-1 첨단산업 투자유치

○ (송도지구)지식정보산업단지(4공구), IT융합밸리(5공구) 조성

- * 美 Vehicle 관련 R&D 센터 건립
- * 日 Piolax사 제조시설 건립
- * 獨 전자재료 관련 R&D 센터 건립
- * 美 데이터센터 건립

○ (영종지구)항공산업클러스터(Aviation Cluster, 영종하늘도시내) 조성

- * 美 항공산업관련 MRO 센터 및 연구소 건립
- * 美 보잉사, P&W사 항공운항훈련센터 및 항공엔진정비센터 건립

○ (청라지구)자동차부품 및 로봇산업 클러스터(Vehicle Cluster, IHP내) 조성

- * 獨 BMW 서비스센터 및 복합문화 단지 건립

<사업계획>

(단위 : 백만원, 명)

연도	사업비					일자리창출					
	계	국비	시비	군구비	기타	계	고용형태		부문		
							상용	임시	민간 지원	정부지원	
										중앙	지방
2013	-	-	-	-	-	7,188	3,788	3,400	7,188	-	-

1-2 바이오산업 투자유치

○ 송도바이오프론트 조성사업-2단계(5공구)

- 사업기간 : 2009 ~ 2014
- 사업부지 : 송도 5공구 내 635,505m²
- 사업내용 : 바이오신약/첨단의료기기/임상 분야 기업 유치
- 입주기업 : 삼성바이오로직스, 삼성바이오에피스, 동아제약, 아지노 모도제넥센, BRC(총 5개사)

<사업계획>

(단위 : 백만원, 명)

연도	사업비					일자리창출					
	계	국비	시비	군구비	기타	계	고용형태		부문		
							상용	임시	민간 지원	정부지원 중앙	지방
2013	-	-	-	-	-	1,604	604	1,000	1,604	-	-

1-3 유통 · 물류 투자유치

○ 청라 신세계 복합쇼핑몰 조성

- 사업기간 : 2012 ~ 2016
- 면 적 : 165,000m²(약 5만평)
- 사 업 비 : 약 3,500억원
- 내 용 : 위락, 쇼핑, 문화, 레저공간을 갖춘 교외형 복합쇼핑몰

<사업계획>

(단위 : 백만원, 명)

연도	사업비					일자리창출					
	계	국비	시비	군구비	기타	계	고용형태		부문		
							상용	임시	민간 지원	정부지원 중앙	지방
2013	-	-	-	-	-	200	100	100	200	-	-

○ 롯데 쇼핑타운 조성

- * 롯데쇼핑타운(주), 송도지구 백화점, 마트, 시네마 등 복합쇼핑몰

○ 이랜드 복합쇼핑타운 조성

- * (주)이랜드, 송도지구 백화점, 사옥, 호텔, 오피스 등 복합쇼핑몰

○ 현대백화점 복합쇼핑타운 조성

- * (주)현대, 백화점, 쇼핑몰 등 복합쇼핑몰

1-5 원도심 신성장 동력산업 육성

- 전기자동차 부품 R&D센터 및 시험생산 공장 건립
 - 1차공사(시험생산시설 등)완료, 2차(연구동 등) 진행 중
 - * LG V-ENS

(단위 : 백만원, 명)

연도	사업비					일자리창출					
	계	국비	시비	군구비	기타	계	고용형태		부문		
							상용	임시	민간 지원	정부지원	
										중앙	지방
2013	-	-	-	-	-	1,500	1,500	-	1,500	-	-

- 글로벌 배송 물류센터 건립
 - * YG-1(건축중)
- 자동차 테마파크 "Motor & Museum" 조성
 - * 동화홀딩스(기본설계 진행중)
- 반도체 후공정 글로벌 기업 공장 이전 유치
 - * SCK(실시협약)

1-6 금융분야 투자유치

- 하나금융타운 조성
 - 사업기간 : 2012 ~ 2016
 - 사업주체 : (주)하나금융지주 및 외국인투자기업
 - 위 치 : 인천광역시 서구 경서동 일원
 - 면 적 : 249,151m²
 - 총사업비 : 약7,300억원
 - 사업내용 : 하나금융그룹의 본사, 금융연구소, 통합IT센터, 인재개발원 등
 - * 2013계획 : 사업협약체결 및 공사 착공 등

(단위 : 백만원, 명)

연도	사업비					일자리창출					
	계	국비	시비	군구비	기타	계	고용형태		부문		
							상용	임시	민간 지원	정부지원	
										중앙	지방
2013	229,976	-	-	-	229,976	870	5	865	870	-	-

1-7 학교 · 연구기관 유치

○ 송도글로벌대학캠퍼스 조성

- 사업위치 : 연수구 송도동 187(7공구)
- 사업기간 : 2008 ~ 2014
- 사업비 : 1조 700억원(1단계 5,040억원, 2단계 5,660억원)
- 부지면적 : 389,271m²(캠퍼스 부지 295,000m², 수익용 부지 94,271m²)
- 사업시행자 : 송도글로벌대학캠퍼스(주)
- * 2013계획 : 송도글로벌대학 3공구 발주

(단위 : 백만원, 명)

연도	사업비					일자리창출					
	계	국비	시비	군구비	기타	계	고용형태		부문		
							상용	임시	민간 지원	정부지원	
										중앙	지방
2013	97,900	-	-	-	97,900	300	70	230	300	-	-

○ 송도자율형사립고 건립

- 위치 및 면적 : 송도 1공구(D6-5, D6-6) / 25,000m²(약 7,500평)
- 설립 및 운영 : 포스코 교육재단
- 개 교 일 : 2015. 3월(예정)
- 학 생 수 : 720명(24학급 × 30명)
- 사업비 : 290억(부지매입비 20억, 건축비 230억, 기자재/비품비 40억)

(단위 : 백만원, 명)

연도	사업비					일자리창출					
	계	국비	시비	군구비	기타	계	고용형태		부문		
							상용	임시	민간 지원	정부지원	
										중앙	지방
2013	7,000	-	2,000	-	5,000	200	180	20	200	-	-

1-8 | 레저산업 투자유치

○ 왕산마리나 개발사업

- 사업기간 : 2012. 8 ~ 2014. 5
- 위 치 : 중구 을왕동 산143-1번지 일원
- 규 모 : 공유수면매립 98,604m²(거점형 300척)
- 시 행 자 : 인천광역시 (민간투자자 : (주)대한항공)
- 사 업 비 : 1,500억원 (국·시비167억원, 민간 1,333억원)

(단위 : 백만원, 명)

연도	사업비					일자리창출					
	계	국비	시비	군구비	기타	계	고용형태		부문		
							상용	임시	민간 지원	정부지원 중앙	지방
2013	47,077	1,673	3,904	-	41,500	2,100	1,260	840	1,848	63	189

2 | 창 업

○ (목 표) '13년 639명, '14년까지 2,391명

구 분	계	10년	11년	12년	13년	14년
계	2,391	-	647	755	639	350
창 업 지 원	874	-	144	300	130	300
창 업 보 육	1,517	-	503	455	509	50

2-1 | 제물포스마트타운(JST) 조성

○ 창업교육

- 교육생 200명, 창업 130개사 배출

○ 엔젤펀드 투자 활성화

- 우수기업 5개사(창투사와 연계 50백만원 수준)

○ JST창업포럼 개최(격월 단위) : 5회 개최, 300명

○ JST타워 건립

- 사업규모 : 대지면적 5,427㎡, 건축면적 14,500㎡(지하 1, 지상 15층)
- 주요시설 : 창업교육실, 보육실, 지원실, 취업·창업기관, 벤처기업 등
- 사 업 비 : 58,060백만원
- * 착공('13. 1. 28), 완공('14. 4월)

(단위 : 백만원, 명)

연도	사업비					일자리창출					
	계	국비	시비	군구비	기타	계	고용형태		부문		
							상용	임시	민간 지원	정부지원	
										중앙	지방
2013	1,900	-	1,900	-	-	130	130	-	-	-	130

2-2 | 창업지원사업

○ 창업보육 및 국방벤처센터 지원사업

- 지원대상(8) : 창업보육센터(BI) 7개, 인천국방벤처센터 1개
- * BI : 인하대, 인천대(송도, 제물포), 한국폴리텍II대학, 재능대, 인천정보산업진흥원, 한국여성경제인협회 인천지회
- 지원내용
- * 입주 공간 및 시설장비 지원
- * 입주기업에 대해 기술, 경영, 마케팅, 법률, 자금유치 지원
- 사 업 비 : 609백만원(창업보육센터 300, 인천국방벤처 309)

○ 청년창직인턴제 운영

- 창업·창직에 필요한 지식과 경험 기회 제공
- * 사업비 800백만원(국비), 인원 300명

○ 창업 맞춤형 사업

- 대학, 연구기관 주관 예비기술창업자 창업 준비활동 지원
- 1인(3500 ~ 5,000만원 지원), 주관기관 51개 선정
 - * 사업비 50,000백만원(중기청), 인원 900명

○ 1인 창조기업 비즈니스센터

- 초기 창업희망자 컨설팅, 사무공간, 회의실 등 인프라 제공
 - * 사업비 100백만원(국비)

○ 여성창업지원센터 운영

- 여성복지관 등에 설치 여성능력 개발 및 여성 경제인 양성
 - * 사업비 2백만원

(단위 : 백만원, 명)

연도	사업비					일자리창출					
	계	국비	시비	군구비	기타	계	고용형태		부문		
							상용	임시	민간 지원	정부지원	
										중앙	지방
2013	51,511	50,900	611	-	-	500	500	-	-	-	500

2-3 청년벤처 10만명 양성 프로젝트

- 창업역량강화 교육 및 훈련(매년 10,000명)
 - 대학생, 전문계 고교생을 대상으로 한 창업교육
- 창업성장 주기별 보육 및 지원(375개소)
 - 예비창업(Pre BI) 275실 및 창업보육(BI) 100실
- 지식산업센터 등 입주로 글로벌 성장 지원(3,240개소)
 - 점단지식산업센터 등 9개소 2,700개사 입주 지원
- 벤처 기술지원 및 우수인력 공급
 - 청년벤처 R&D지원단 운영(3년간 450백만원) 및 기업인턴제 확대(매년 700명)

③ 사회적기업 육성 · 지원

○ (목 표) ‘13년 135개 550명, ‘14년까지 700개 2,522명

구 분	계	10년	11년	12년	13년	14년
사 회 적 기 업	700(개)	39	95	131	135	300
	2,522(명)	140	320	512	550	1,000

3-1 재정지원을 통한 사회적기업 자립기반 구축 및 육성

○ 인천형 예비사회적기업 지정 및 재지정 : 135개

- 사업기간 : 지원약정개시일로부터 12개월(최대지원기간 5년)
- 지원내용 : 1인 월 1,107천원(인건비, 사회보험료 사업주 부담분)
- 지원기간 및 비율 : 최초 1년(재심사에 따라 기간 연장)
 - 예비사회적기업 : 1년차(100%), 2년차(90%)
 - 인증사회적기업 : 1년차 (90%), 2년차(70%), 3년차(50%)
- 공모 및 지정 : 연 2회(4월, 하반기)
- 사 업 비 : 5,368백만원(국4,772 시596)

(단위 : 백만원, 명)

연도	사업비					일자리창출					
	계	국비	시비	군구비	기타	계	고용형태		부문		
							상용	임시	민간 지원	정부지원	
										중앙	지방
2013	5,368	4,722	596	-	-	550	550	-	-	484	66

○ 사회적기업협의회 운영

- 사회적기업 자립 기반 지원
- 사회적기업 활성화 방안 모색

○ 사회적기업 제품 홍보·판매관 운영

- 인천지하철 종합문화예술회관역 지하상가 설치
 - * 상시인력 1명 고용

4 공공 일자리사업

○ (목 표) '13년 37,047명, '14년까지 144,734명

구 분	계	10년	11년	12년	13년	14년
계	144,734	26,898	26,333	34,313	37,047	20,143
청 년 일 자 리	2,636	786	220	460	370	800
지 역 일 자 리	21,169	11,131	4,207	1,849	1,882	2,100
사 회 복 지 일 자 리	24,042	4,666	4,274	5,203	4,599	5,300
장 애 인 일 자 리	11,318	2,065	2,234	2,433	3,608	978
여 성 일 자 리	16,421	2,562	3,236	3,443	3,423	3,757
노 인 일 자 리	10,217	643	981	2,454	3,599	2,540
기 타 공 공 일 자 리	58,931	5,045	11,181	18,471	19,566	4,668

4-1 청년일자리사업

○ 청년인턴십 프로그램 운영(370명)

- 운영기간 : 2013. 3월 ~ 2014. 6월
- 운영대상 : 370명(관내 35세 이하 미취업 청년)
 - * 기업인턴 320명, 단기산업인턴 50명
- 지원기간 : 기업인턴 6개월, 단기 산업인턴 50일

(단위 : 백만원, 명)

연도	사업비					일자리창출					
	계	국비	시비	군구비	기타	계	고용형태		부문		
							상용	임시	민간 지원	정부지원	
										중앙	지방
2013	2,157	-	2,157	-	-	370	370	-	-	-	370

○ 청년고용활성화를 위한 중소기업 지원

- 경영안정자금 및 글로벌 마케팅지원 등 지원으로 청년 고용 유도
- * 사업비 651,400백만원

○ 청년고용의무제 실시 및 고용확대 인센티브제 운영

- 청년고용촉진 특별법 제5조(공공기관의 청년 미취업자 고용확대)
- * 매년 정원의 3%이상 미취업자 고용
- * 참여기관(4) : 인천도시공사, 인천교통공사, 인천환경공단, 인천시설관리공단

4-2 | 지역 일자리사업

○ 공공근로사업(370명)

- 관내 거주 18세이상의 구직 등록한 실업자
- * 사업비 2,149백만원(교부세 433, 시비 433, 군·구비 1,283)

○ 지역공동체 일자리사업(972명)

- 취업 취약계층에게 직접일 자리를 제공하여 저소득층 생계안정
- * 사업비 4,171백만원(국비2,085 시비1,043 군·구비1,043)

○ 마을기업 육성사업(38명)

- 주민주도의 수익사업을 통해 안정적 일자리를 창출
- * 사업비 934백만원(국비 467, 시비 233.5, 군·구비 233.5)

(단위 : 백만원, 명)

연도	사업비					일자리창출					
	계	국비	시비	군·구비	기타	계	고용형태		부문		
							상용	임시	민간 지원	정부지원	
										중앙	지방
2013	8,176	2,552	1,713	3,398	513	1,882	8	1,874	-	583	1,299

4-3 | 사회복지 일자리사업

○ 자활사업(2,950명)

- 자활사업 참여(취창업) : 2,767명
- * 자활근로, 공동체등 2,343명 / 희망리본(취창업) 230명 / 취업성공패키지(취창업) 194명
- 수행기관 종사자 운영 : 183명
- * 지역자활센터(9개·군·구 11개소) 149명 / 인천광역시자활센터 12명 / (주)인천희망리본본부 22명
- * 사업비 46,392백만원(국 40,082, 시 4,268, 군·구비 2,042)

○ 가사간병도우미사업(196명)

- 국민기초생활보장수급자(시설수급자 제외) 및 차상위 계층 중 가사·간병이 필요한 저소득 취약계층(장애인, 소년·소녀가정, 중증질환자, 한부모가정 등) 지원
- * 사업비 968백만원(국 678, 시 145, 군·구비 145)

○ 종합사회복지관 운영(276명)

- 사례관리 등 3개분야 10대 기능 운영
- * 사업비 11,873백만원(시비)

○ 기부식품제공사업 운영(27명)

- 요보호대상에 기부식품 제공(푸드뱅크 11개소, 푸드마켓 15개소)
- * 사업비 1,844백만원(시 997, 군구비 847)

○ 지역사회서비스 투자사업(1,100명)

- 장애인재활승마 등 38개 바우처 방식 사업
- * 사업비 9,558백만원(국 6,691, 시 1,434, 군구비 1,433)

○ 사랑의 집고치기 사업(50명)

- 저소득층 등 사회취약 계층 2,500가구 대상
- * 사업비 100백만원(사회복지공동모금회)

(단위 : 백만원, 명)

연도	사업비					일자리창출					
	계	국비	시비	군구비	기타	계	고용형태		부문		
							상용	임시	민간 지원	정부지원	
										중앙	지방
2013	70,735	47,451	18,717	4,467	100	4,599	1,682	2,917	643	3,081	875

4-4 장애인 일자리사업

○ 장애인 주민자치센터 도우미(156명)

- 주민자치센터 방문 장애인 지원
- * 사업비 1,778백만원(국 889, 시 889)

○ 장애인일자리 지원(324명)

- 장애인 복지일자리사업 : 148명
- 특수교육-복지연계형사업 : 20명
- 장애인 행정도우미사업 : 156명
- * 사서도우미, 주차단속보조요원, 급식도우미, D&D케어, 주민자치센터 내 장애인복지업무 보조 등
- * 사업비 2,871백만원(국 1,435, 시 1,436)

○ 장애인 생활시설 운영(509명)

- 장애인이 요양할 수 있도록 장애인 생활시설(19개)의 운영을 위한 지원
- * 사업비 19,375백만원

○ 장애인 생활시설 기능보강 및 체험홈 운영(15명)

- 장애인 생활시설 기능보강(17개시설 23개사업)
- 중증장애인 체험홈 4개소
- * 사업비 3,113백만원(국 1,557, 시 1,556)

○ 중증장애인 활동보조 지원사업(2,500명)

- 사회활동이 어려운 장애인에게 활동보조서비스 제공
- * 사업비 29,674백만원(국 18,500, 시 9,552, 군구비 1,622)

○ 경인의료재활센터 운영

- 위 치 : 연수구 연수동 220번지 외 3필지
- 병 상 수 : 39실 150병상
- 개설진료과 : 4개과(소아,뇌병변,척수손상,근골격계 통증재활)
- 위탁운영주체 : 대한적십자사
- * 사업비900백만원(시비)

(단위 : 백만원, 명)

연도	사업비					일자리창출					
	계	국비	시비	군구비	기타	계	고용형태		부문		
							상용	임시	민간 지원	정부지원	
										중앙	지방
2013	57,534	22,269	33,643	1,622	-	3,608	-	3,608	-	1,371	2,237

4-5 | 여성 일자리사업

○ 가정성폭력상담소 및 보호시설 운영(121명)

- 상담소 15, 그룹홈 4, 통합지원센터 4개소 등 운영
- * 사업비 3,939백만원(국 2,366, 시 1,573)

○ 건강가정지원센터 운영(94명)

- 건강가정지원센터 운영 : 9개소(80명)
- 가족품앗이 및 공동육아나눔터 운영 19개소(8명)

- 가족역량강화 지원사업 2개소(6명)
 - * 사업비 1,400백만원(국 564, 시 511, 군구비 325)
- 한부모가족 복지시설 운영(45명)
 - 모자가족복지시설(3개소), 부자가족복지시설(2개소), 미혼모자가족복지시설(4개소), 일시지원복지시설(1개소)
 - * 사업비 2,954백만원(시비)
- 아이돌보미 지원사업(600명)
 - 0세 ~ 만12세 아동이 있는 서비스 이용 희망 가정(8개 건강가정지원센터)
 - * 사업비 3,658백만원(국 2,561, 시 1,097)
- 다문화가족 복지서비스 제공(224명)
 - 다문화가족지원센터 운영 (9개소/종사자 45명)
 - 다문화가족 사례관리사 시범운영 (종사자 3명)
 - 다문화가족 방문지도사 139명, 통·번역사 배치 12명
 - 자녀 언어발달지원 지도사 14명, 이중언어사업 지도사 11명
 - * 사업비 3,689백만원(국 2,572, 시 565, 군구비 552)
- 국공립 보육시설 확충(100명)
 - 확충목표 : 11개소(121개소 → 132개소)
 - * 사업비 7,064백만원(국 420, 시 2,265, 군구비 2,691, 기타 1,688)
- 산모 신생아 도우미 지원(330명)
 - 산모영양관리 및 유방관리, 신생아돌보기(목욕, 제대관리) 등
 - * 사업비 2,314백만원(국 1,893, 시 211, 군구비 210)
- 보육서비스 질적 수준 제고(1,909명)
 - 보육정보센터 및 도담도담 장난감 대여점 운영 등
 - * 사업비 30,249백만원(국 16,450, 시 8,969, 군구비 4,830)

(단위 : 백만원, 명)

연도	사업비					일자리창출					
	계	국비	시비	군구비	기타	계	고용형태		부문		
							상용	임시	민간지원	정부지원	
										중앙	지방
2013	55,267	26,826	18,145	8,608	1,688	3,423	2,823	600	102	1,643	1,678

4-6 노인 일자리사업

○ 노인종합문화회관 운영(24명)

- 컴퓨터교실 등 사회교육프로그램 80개 강좌, 자율프로그램 6개 강좌
- * 사업비 3,551백만원(시비)

○ 노인돌봄 서비스사업(608명)

- 독거노인 가사지원 및 활동지원 서비스 제공
- 노인돌봄 기본서비스(188명), 노인돌봄 종합서비스(420명)
- * 사업비 6,439백만원(국 4,508, 시 1,931)

○ 노인 실버농장 조성·운영(65명)

- 연수 실버농장 등 3개소 운영(4개 확대운영 예정)
- * 사업비 77백만원(시비), 운영기관(연수구, 남동구, 계양구, 서구)

○ 노인 맞춤형 일자리사업(2,902명)

- 우리동네 환경지킴이 사업(10개), 홈케어사업(14개), 노인인력활용지원사업(250개사업) 등
- * 사업비 31,323백만원(국 11,842, 시 8,935, 군구비 10,546)
- * 사업수행 : 군·구(10), 노인일자리전담기관(8), 노인복지관(9), 대한노인회(2), 기타(10)

(단위 : 백만원, 명)

연도	사업비					일자리창출					
	계	국비	시비	군구비	기타	계	고용형태		부문		
							상용	임시	민간 지원	정부지원	
										중앙	지방
2013	41,390	16,350	14,494	10,546	-	3,599	204	3,395	-	1,401	2,198-

4-7 기타 주요 공공일자리사업

○ 아동 청소년분야(6개사업 / 944명)

- 글로벌 청소년 푸른성장 지원, 위기 청소년 보호 및 자립기반구축, 아동 학대예방 및 권리증진사업, 지역사회 저소득층 아동복지 안전망 구축 등
- * 사업비 28,885백만원(국 10,468, 시 15,068, 군구비 3,349)

○ 보건·의료·위생 분야(10개사업 / 1,288명)

- 소비자 식품위생 감시원 운영, 지역사회통합 건강증진사업, 방문건강관리사업, 정신보건센터 운영, 치매주간보호센터 운영 등
- * 사업비 293,066백만원(국 228,987, 시 62,591, 군구비 1,488)

○ 농·수산업·환경분야(21개사업 / 520명)

- 산불전문예방진화대 운영, 해안쓰레기 수거·처리사업, 시설녹지대 조경시설 정비, 수목초화 생산관리 및 우리꽃 전시회개최 등
- * 사업비 14,850백만원(국 4,279, 시 10,072, 군구비 499)

○ 문화·관광 분야(4개사업 / 1,039명)

- 인천 브랜드 강화사업, 인천펜타포트음악축제 등
- * 사업비 3,544백만원(국 326, 시 3,218)

○ 도시디자인 분야(10명)

- 도시경관조성 등
- * 사업비 800백만원(국 400, 시 200, 군구비 200)

○ 토지정보 분야(2개사업 / 28명)

- 개별공시지가 결정·공고, GIS, DB갱신 전문인력보조
- * 사업비 256백만원(시 128, 군구비 128)

○ 건설·교통 분야(13개사업 / 2,406명)

- 교통안전선진화사업, 시내버스 준공영제, 농어촌 주택개량 및 빈집 정비사업, 인천형 마을만들기 사업 등
- * 사업비 394,672백만원(국 2,700, 시 50,932, 군구비 40, 기타 341,000)

○ 도시개발공사 분야(9개사업 / 1,700명)

- 행정타운 건립, 시내면세점 운영지원, 검단일반산업단지조성 등
- * 사업비 197,352백만원(국 21, 시 33,035, 기타(민간) 164,296)

○ 경제자유구역 분야(44개사업 / 6,266명)

- U-city 전용인프라구축, 자원순환형 글로벌녹색도시 조성, 미단도시 조성, 신재생에너지 발전시설 설치, 국제업무단지 개발, 송도컨벤시아 운영 등
- * 사업비 653,581백만원(국 16,111, 시 299,227, 기타 338,243)

○ 상수도 분야(8개사업 / 2,054명)

- 강화군 일원 송수관 부설공사, 검단2배수지 건설, 수봉1배수지 건설 등
- * 사업비 55,941백만원(국 6,453, 시 49,488)

○ 도시철도 2호선 건설 분야(2,766명)

- 서구 오류동 ~ 인천시청 ~ 인천대공원 ~ 운연동 구간 29.2km
- * 사업비 240,000백만원(국 120,200, 시 119,800)

(단위 : 백만원, 명)

연도	사업비					일자리창출					
	계	국비	시비	군구비	기타	계	고용형태		부문		
							상용	임시	민간 지원	정부지원 중앙	지방
2013	1,854,790	379,546	629,260	2,445	843,539	19,566	7,057	12,509	8,804	3,913	6,849

5 2014 아시안게임 준비

○ 주경기장 및 종목별 경기장 건설(9개사업 / 2,311명)

- * 서구(주경기장), 강화, 문학, 송림, 십정, 선학, 계양, 남동, 옥련(종목별 경기장)

○ 경기장 개보수 및 훈련시설 개보수(3개사업 / 448명)

- * 계양싸이클경기장, 도원체육관, 기타 등

(단위 : 백만원, 명)

연도	사업비					일자리창출					
	계	국비	시비	군구비	기타	계	고용형태		부문		
							상용	임시	민간 지원	정부지원 중앙	지방
2013	1,146,063	272,432	873,631	-	-	2,759	1,106	1,653	-	634	1,125

6 항만·물류 일자리

○ 인천항 국제여객부두공사(956명)

- 사업기간 : 2012 ~ 2016
- 위 치 : 인천경제자유구역 송도9공구(아암물류2단지 서측전면)
- 사 업 량 : 부두 8선석(15만1, 3만7), 부지조성 110만㎡, 터미널 1동
- 시행주체 : 인천항만공사(IPA)
- 사 업 비 : 총사업비 5,569억원(국비 1,400 IPA 4,169)

○ 인천 신항 건설(1,303명)

- 사업구간 : 인천경제자유구역 송도지구 10공구
- 사업기간 : 2007 ~ 2020
- 사업비 : 3조 3,957억원(정부 1조 3,641억원, IPA 2조 316억원)
- 시행주체 : 국토해양부, 인천항만공사
- 사업규모 : '컨테이너' 부두 12선석

○ 인천 남항 건설(350명)

- 사업기간 : 2010 ~ 2014년
- 사업내용
 - 남항 제3 준설토투기장 연결교량 건설(3개소, L = 1,062m)
 - 국제여객부두 방파호안(L = 2,610m) 축조 및 진입도로 개설(L = 3.45km)
 - 남항 항만배후단지 개발(아암물류2단지, A = 263만m²)
- 예산액 : 3,165억원(전체 : 4,593억원)

○ 인천 연평도항 건설(47명)

- 위치 : 옹진군 연평면 연평리
- 규모 : 동방파제 130m, 투기장호안 841m, 준설토 356천m³
- 사업비 : 26,887백만원(2012년 예산 5,045백만원 국비)
- 사업기간(1~4차) : 2009. 3 ~ 2013. 8
- 시행자 : 인천지방해양항만청장
- 도급 및 감리 : 세기건설(주) / 한국항만기술단

○ 인천 앞바다 쓰레기 정화사업(50명)

- 인천연안으로 유입된 육상기인 및 해상발생 쓰레기 수거·처리
- * 사업비 8,200백만원(국 3,280, 시 4,920)

(단위 : 백만원, 명)

연도	사업비					일자리창출					
	계	국비	시비	군구비	기타	계	고용형태		부문		
							상용	임시	민간 지원	정부지원	
										중앙	지방
2013	285,161	47,553	4,920	-	232,688	2,706	2,410	296	2,191	432	83

7 일자리 특수시책사업 추진

○ 뷰티도시 인천 프로젝트 추진

- 신성장 동력산업인 뷰티산업 육성을 통한 일자리창출
- 뷰티 제조업 및 뷰티 서비스업 지원, 뷰티도시 이미지 구축
 - * 뷰티상품판매장(휴띠고 운영, 뷰티스타상품개발, 선도기업육성, 국제마케팅 지원 등
 - * 사업비 800백만원, 고용창출 48명

(단위 : 백만원, 명)

연도	사업비					일자리창출					
	계	국비	시비	군구비	기타	계	고용형태		부문		
							상용	임시	민간 지원	정부지원	
										중앙	지방
2013	800	-	800	-	-	48	48	-	28	-	20

2 취업지원서비스 및 미스매치 해소

1 기본방향

- 높은 실업률을 낮추기 위한 구인·구직 DB 관리
- 시니어계층의 맞춤형 재취업 기회 제공
- 청년의 미스매치 해소를 위한 구직자 특화된 정책 추진
- 중소기업 자금지원을 통한 자립기반 구축으로 안정된 고용창출
- 기술력과 잠재력이 높고 지역을 대표하는 강한기업 육성
- 일자리지원센터 운영 및 일자리박람회를 통한 맞춤형 취업지원

2 2013 목표

구 분	목 표 (명)	사업비(백만원)			
		정부지원			민간 지원
		국비	시비	군구비	
계	40,065	5,803	4,003	823	650,065
기업지원	3,125	-	1,400	-	650,000
일자리지원센터운영	36,480	5,803	2,478	823	65
채용박람회	460	-	125	-	

3 세부주요추진계획

① 기업지원 일자리 유자·촉진

- (목 표) '13년 3,125명, '14년까지 14,991명

구 분	목표	사업비(백만원)				
		계	국비	시비	군구비	기타
합 계	3,125	651,400	-	1,400	-	650,000
중 소 기 업 자 금 지 원	3,120	650,000	-	-	-	650,000
마케팅지원 및 수출인프라	5	1,400	-	1,400	-	-

* 고용유발계수(10억당 4.8명) 적용

○ 중소기업 경영안정자금 지원

- 제조업 및 지식서비스산업 지원
- * 자금규모 6,500억원

○ 중소기업 업종구조고도화 자금 지원

- 제조업 위주 자동화, 소기업육성, 공장확보, 기업연구소 설치 등
- * 자금규모 500억원

○ 인천 우수기업 선정 및 육성

- 비전기업 1,000개, 향토기업 50개
- * 자금 및 기술, 수출지원 등

○ 글로벌 마케팅 지원

- 수출기반 및 해외마케팅 능력이 부족한 중소수출기업 마케팅 지원
- * 해외시장 개척단 파견 등 5개 사업, 419개사

○ 수출인프라 구축 지원

- 수출 중소기업이 필요로 하는 수출인프라 구축 지원
- * 12개 사업, 724개사

○ 산업디자인 육성 지원

- 중소기업 디자인 개발 지원 등 10개 사업 133개 기업

○ 일자리창출 우수기업 인증제 시행

- 인천소재 기업으로 최근 1년간 근로자 증가율이 5% 이상,
10명이상 증가한 기업
- * 대상업종(제조업, 서비스업 등), 인증기간(인증일로부터 2년)
- * 우대지원(인증서 및 현판수여, 청년인턴 우선배정, 지방세 세무조사 3년 유예,
중소기업 경영안정자금 지원, 비전기업 육성시 가점 부여 등)

2 일자리지원센터 운영

○ (목 표) '13년 36,480명, '14년까지 197,412명

구 분	목표	사업비(백만원)				
		계	국비	시비	군구비	기타
합 계	36,480	5,053	2,437	1,778	823	15
인천종합일자리지원센터	13,100	775	-	775	-	-
군·구 취업정보센터	10,100	863	-	40	823	-
중장년일자리희망센터	580	674	524	150	-	-
여성취업·새일센터	11,000	2,726	1,913	813	-	-
음식업소연계취업시스템운영	1,700	15	-	-	-	15

○ 인천종합일자리지원센터 운영(13,100명)

- 상담, 알선 및 채용, 취업지원 등 일자리 서비스 제공

* 사업비 775백만원, 운영인력 17명, (재)인천경제통상진흥원 위탁 운영

○ 군·구 취업정보센터 운영(10,100명)

- 상담 및 취업알선, 워크넷을 통한 취업 서비스 제공

* 사업비 863백만원(시 40, 구비 823),

* 8개구 운영(강화, 옹진 미운영), 직업상담사 15명

○ 중장년 일자리 희망센터 운영(580명)

- 퇴직(예정)자에 대한 전직지원 서비스 제공

* 사업비 674백만원(국 524, 시 150), 운영인력 10명, (재)노사발전재단 운영

○ 인천여성취업센터 운영

- 구직 여성상담, 취업정보 제공 및 알선 등 취업활성화 지원

* 사업비 190백만원, 운영인력 8명, 한국여성경제인협회 인천지회 운영

○ 여성새로일하기센터 운영(11,000명)

- 주부인턴제, 취업설계사 운영, 직업훈련 및 복지지원

* 사업비 2,000백만원, 센터 6개소, 운영인력 42명(설계사 5, 상담사 2)

구 분	여성복지관 새로일하기 센터	남동여성 새로일하기 센터	남구여성 새로일하기 센터	서구여성 새로일하기 센터	부평여성 새로일하기 센터	남동산단 여성새로 일하기센터
운영주체	인천 여성복지관	인천여성 인력개발센터	인천남구 여성인력개발 센터	인천서구 여성인력개발 센터	여성문화회관	한국여성경제 인협회 인천지회
지 정 일	2009. 2. 1	2009. 2. 1	2009. 7. 1	2009. 2. 1	2011. 1. 1	2012. 1. 18
위 치	남. 주안동 946-1	남동. 만수동 889	남. 용현동 630	서. 가정동 517	부평구 길주로 539	인천비즈니 스센터
연 락 처	440-6528	469-1251	881-6060	577-6091	511-3161	260-3612

○ 노인인력개발센터 운영

- 노인 사회참여 기회확대와 노후생활보장을 위한 맞춤형일자리 제공

* 사업비 350백만원, 운영인력 10명

○ 음식업소 구인·구직 취업 시스템 구축 운영(1,700명)

- 추진배경

·음식업소와 구직자 윈-윈으로 신뢰업소 구현 및 구직자 안정적 취업 지원

- 내 용

·종사자 구인 음식업소 접수

·음식업소 종사에 적합한 구직자 상담 선정 안내

·종사자 구인 음식업소와 구직자 연계

- 추진주체 : (사)한국외식업중앙회인천광역시지회

- 사 업 비 : 15백만원(전액 외식업지회 부담)

* 전문상담인력 고용 및 홍보비

③ 일자리박람회 개최

○ (목 표) '13년 460명, '14년까지 3,873명

구 분	취업목표 (명)	사업비(백만원)				
		계	국비	시비	군구비	기타
합 계	460	263	-	145	-	118
인 천 일 자 리 박 랑 회	250	163	-	45	-	118
장 애 인 취 업 박 랑 회	100	80	-	80	-	-
여 성 일 자 리 마 켓	110	20	-	20	-	-

○ 인천일자리박람회 개최(250명)

- 구인 애로 해소를 위한 지역 인재 채용기회 제공
- 유관기관과의 공동사업 추진으로 효과 극대화

* 주관 : 인천시, 중부고용청, 중소기업청, 한국폴리텍Ⅱ대학 인천캠퍼스, 인천TP 등

<세부추진계획>

명 칭 (대상)	일시/장소	목 표	공동개최 기 관	사업비
-	계	- 참가인원 8,000 - 참가기업 170 (직접) - 채용인원 250	-	163
2013 인천청년 일 자리 한 마 당 (청년)	5. 29(수) 14:00~17:30 삼산월드체육관	- 참가인원 3,000 - 참가기업 60 (직접) - 채용인원 100	3개 기관 (市, 중부고용청, 인천중기청)	140 * 시40, * 중부청 80 * 인천중기청20
2013 인천 일 자리 한 마 당 (전계층)	10. 1(화) 14:00~17:30 삼산월드체육관	- 참가인원 3,000 - 참가기업 60 (직접) - 채용인원 100		
2013 청년 기술 기능인력 채용박람회 (청년 기술기능인력)	10월 중 14:00~17:00 한국폴리텍Ⅱ대학	- 참가인원 2,000 - 참가기업 50 (직접) - 채용인원 50	3개 기관 (市, 인천TP, 한국폴리텍Ⅱ대학)	23 * 인천시 5 * 인천TP 5 * 폴리텍 13

○ 장애인취업박람회 개최(110명)

- 장애인 인력활용에 대한 공감대 조성
- 공공부문과 민간기업체의 장애인 채용 유도

* 사업비 80백만원

○ 여성일자리 마켓 개최(100명)

- 여성의 구인·구직 취업 지원 및 사회참여 기회 제공
- 지역맞춤형 사업과 연계 추진

* 사업비 20백만원, 개최 : 3회

3 직업훈련

1 기본방향

- 지역현황 및 산업현장의 인력수요 반영 미래수요를 예측한 과정 개설
- 국비확보를 통한 다양한 훈련사업 추진
- 시니어계층의 맞춤형 직업훈련으로 재취업 기회 제공
- 높은 청년 실업률을 낮추기 위한 청년층 직업훈련 중점 실시
- 여성의 사회진출 기회 제공을 위한 여성 전문인력 양성

2 2013 목표

구 분	목 표 (명)	사업비(백만원)			
		정부지원			민간 지원
		국비	시비	군구비	
계	12,600	12,840	2,545	-	452
맞춤형 직업훈련	11,637	11,149	2,069	-	452
지역맞춤형 일자리사업 교육훈련	663	1,651	476	-	-
희망이음 프로젝트	300	40	-	-	-

3 주요추진계획

① 맞춤형 직업훈련

- (목 표) '13년 11,637명, '14년까지 22,358명

구 분	목표	사업비(백만원)				
		계	국비	시비	군구비	기타
합 계	11,637	13,670	11,149	2,069	-	452
지역공동훈련	4,389	12,161	11,109	600	-	452
중고차매매전문딜러양성	120	120	-	120	-	-
시니어계층 직업훈련	60	120	-	120	-	-
콜센터 전문인력양성	150	70	-	70	-	-
특성화고 현장특강	3,000	50	-	50	-	-
여성전문교육	238	460	-	460	-	-
전문기능양성자과정	2,610	257	-	257	-	-
단기취업과정	740	13	-	13	-	-
여성전문인력양성	100	302	-	302	-	-
시민귀농·귀촌교육	110	93	40	53	-	-
인천도시농부아카데미운영	120	24	-	24	-	-

○ 지역 공동훈련

- 고용노동부의 국가인적자원개발 컨소시엄 사업으로 채용예정 기업과 연계한 현장형 맞춤훈련
- * 사업비 12,161백만원 (국비 11,109 / 시비 600 / 대한상의 452),
- * 교육과정(130개 과정), 교육인원 4,389명

○ 중고차 매매 전문딜러 양성

- 인천시의 Auto Care 프로젝트에 따른 자동차산업의 활성화 및 중고 자동차 수출매매단지 조성과 관련 매매와 수출딜러 전문인력 양성
- * 사업비 120백만원, 훈련인원 120명

○ 시니어계층 직업훈련

- (초)고령사회 진입에 따른 베이비부머 세대의 대량 퇴직으로 인한 노동력의 양적 감소 및 질적 저하 문제 해결을 위한 시니어층 일자리 여건 마련
- * 사업비 120백만원, 3개 과정 교육인원 60명

○ 콜센터 전문인력 양성

- 미래지향적 지식서비스 산업 분야의 인력양성 필요성 대두로 청년층, 경력 단절 여성의 취업이 용이한 텔레마케터 전문직 취업직종 육성
- * 사업비 70백만원, 교육인원 150명

○ IT기업 맞춤형 교육

- 기업의 R&D 능력 제고와 IT기업의 정부과제 참여를 지원하여 기업의 신규 사업 확보를 통한 경쟁력 강화 및 일자리 창출 도모
- * 사업비 90백만원, 규모 15개 기업

○ 특성화고 현장 특강

- 이론 중심 수업에서 탈피, 학생-최고기술자와의 교류를 통해 현장성 및 전문성을 습득하는 청소년들의 기술마인드 제고
- * 사업비 50백만원, 20개교 3,000명

○ 여성전문교육

- IT교육 및 전문인력양성교육을 통한 자격증 취득 유도로 경력 단절 여성의 경제적 일자리 창출 및 사회참여 확대
- * 사업비 460백만원, IT(10개 과정) 및 전문인력양성교육(7개 과정) 등 238명

○ 전문기능양성자 및 실용생활교육

- 취업 희망여성의 사회교육을 통한 일자리 창출 지원
- * 사업비 257백만원, 교육인원 2,610명

○ 단기취업과정

- 취업유망 직종에 대한 단기간 집중교육으로 여성전문인력 양성
- * 사업비 13백만원, 교육인원 740명

○ 여성전문인력양성

- 여성전문인력 양성 교육 프로그램 운영
- * 자격증 취득교육(12개), 취·창업교육(9개), IT전문교육(10개) 등
- 자격증취득 및 수료생·수강생 취업·창업 연계 지원 강화
- * 취업상담실 운영, 수강생 취업·창업 컨설팅(연 5회)

○ 시민 귀농·귀촌 교육

- 귀농·귀촌을 희망하는 자에게 체계적인 기초 영농기술교육과 정보제공
- * 사업비 93백만원(국 40, 시 53), 교육인원 110명

○ 인천도시농부 아카데미 운영

- 시민, 유치원 및 어린이집 교사 등을 대상으로 도시농업 기초교육과정 등 3개 과정 교육
- * 사업비 24백만원, 교육인원 120명

② 지역맞춤형사업 교육훈련

○ (목 표) '13년 663명

구 분	목 표		사업비(백만원)				
	교육	취업	계	국비	시비	군구비	기타
합 계	663	480	2,127	1,651	476		
글로벌관광비즈니스전문가양성	160	114	400	280	120	-	-
자동차부품설계전문가양성	75	53	214	150	64	-	-
기업맞춤형 FTA 전문 인력양성	100	80	471	400	71	-	-
친환경 녹색표면처리 전문가 양성	60	44	182	177	5	-	-
LED옥외광고 전문인력양성	90	65	287	262	25	-	-
베이비부머 여성상생주기맞춤형 훈련	128	92	540	350	190	-	-
새마을WV-WV 전문 베이비부머 양성	50	32	33	32	1	-	-

○ 글로벌 관광 비즈니스 전문가 양성

- 호텔·관광서비스 전문가 및 샵 매니저 양성 교육

* 사업비 400백만원(국 280, 시 120), 교육인원 160명, 취업목표 114명

○ 자동차부품 설계 전문가 양성

- CAM을 이용한 자동차 부품 설계전문가 및 CATIA를 이용한 자동차부품 설계전문가 과정 교육

* 사업비 214백만원(국 150, 시 64), 교육인원 75명, 취업목표 53명

○ 기업맞춤형 FTA 전문 인력양성 프로젝트

- FTA 전문인재 교육을 통한 기업체 인력난 해결 및 청년실업문제 해소

* 사업비 471백만원(국 400, 시 71), 교육인원 100명, 취업목표 80명

○ 친환경 녹색표면처리 전문가 양성

- 뿌리산업인 친환경 표면처리 품질 경영 전문가의 직업교육 및 베이비부머 일자리창출

* 사업비 182백만원(국 177, 시 5), 교육인원 60명, 취업목표 44명

○ 저탄소 녹색성장 인천조성을 위한 LED옥외광고 전문인력양성

- 친환경 LED와 옥외광고를 접목한 이론과 실무위주의 전문교육(디자인·설계·제작실습 등)을 실시하여 기술인력 양성
- * 사업비 287백만원(국 262, 시 25), 교육인원 90명, 취업목표 65명

○ 베이비부머 여성생애주기 맞춤형 일자리사업

- 무역실무자양성 등 6개 여성전문 직업훈련으로 베이비부머 여성취업 지원
- * 사업비 540백만원(국 350, 시 190), 교육인원 128명, 취업목표 92명

○ 세대간 WIN-WIN 전문 베이비시터 양성 프로젝트

- 베이비부머 대상 전문 베이비시터양성과정 및 전문베이비에듀시터양성과정 교육
- * 사업비 33백만원(국 32, 시 1), 교육인원 50명, 취업목표 32명

2 희망이음 프로젝트

○ (목 표) ‘13년 300명, ‘14년까지 1,315명

구 분	목표	사 업 비				
		계	국비	시비	군구비	기타
희망이음	300	40	40	-	-	-

○ 지역기업의 홍보를 통해 지역대학생의 지역기업 탐방 프로그램

- 대학생 지역기업 탐방, 선정된 지역 우수기업 취업정보 홍보, 지역 우수기업·대학생간 취업연계
- * 사업목표 : 기업 28개, 대학생 300명, 사업비 40백만원(국비)
- * 운영기관 : 인천테크노파크(산업자원통상부와 시가 공동 추진)

4 일자리 인프라 구축

1 기본방향

- 일자리공시시스템 운영으로 지역 일자리 대책 강화
- 일자리지원센터 기능 강화
- 기업의 안정적인 운영 지원으로 경쟁력 강화 및 일자리의 질 제고
- 일자리영향평가제 시행으로 일자리 사전 분석

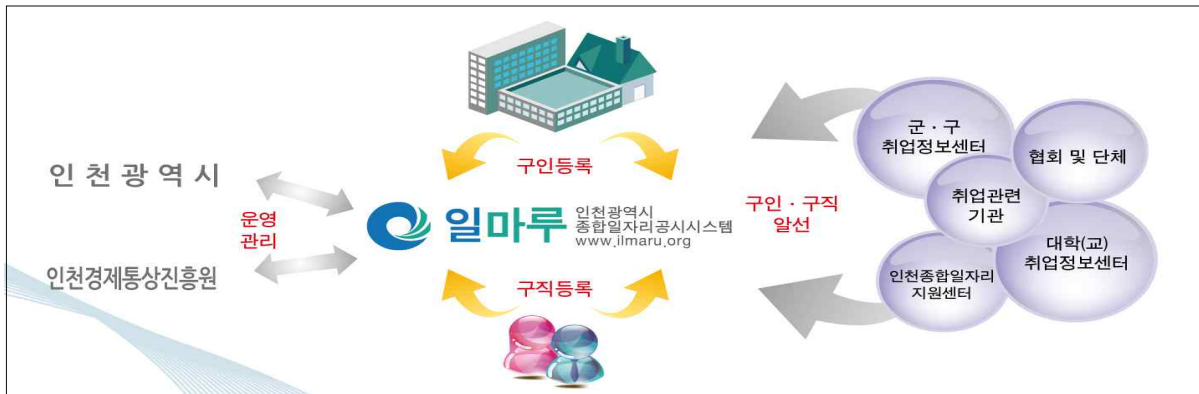
2 2013 목표

- 인천종합일자리공시시스템 『일마루』 운영으로 일자리 대책 강화
 - 지역 일자리 목표 공시 및 지역맞춤형 일자리창출 지원사업 홍보
 - 시·군·구 일자리사업 상호 공유
- 일자리지원센터 기능 강화
 - 일자리지원센터 및 취업지원센터 상담사 역량강화
 - 찾아가는 취업서비스 제공
- 기업의 안정적인 지원으로 경쟁력 강화 및 일자리 질 제고
 - 기관장의 기업현장탐방을 통한 기업애로사항 청취 해결(월 1회)
 - 경영안정자금 지원 등으로 고용안정화 도모
 - 일자리창출 우수기업 인증제 시행으로 고용창출
 - 비정규직의 정규직 추진으로 고용안정 대책 추진
- 일자리영향평가제 도입
 - 시의 정책이나 사업계획을 수립시 사전·사후 일자리영향평가
 - 사업별, 부서별 일자리창출 목표 설정 등 일자리 창출 목표 관리

3 주요추진계획

① 인천종합일자리공시시스템 「일마루」 운영

○ 일마루(www.ilmaru.org) 2009. 12월 개설



- 구인·구직 취업알선, 취업률 제고
- 지역 일자리 목표 공시제 및 일자리창출 계획, 실적 홍보
- * 사업비 : 30백만원(시비), (재)경제통상진흥원 위탁운영

○ 워크넷-일마루 통합 연계 운영

- 구인·구직 등록 및 취업 알선 워크넷으로 통합 활용
- * 인천일자리지원센터, 군·구 취업정보센터 등
- 워크넷의 구인·구직 DB 일마루시스템 연계 관리
- * 인천 구인·구직자 취업 지원

○ 지역 일자리 목표 공시제 시스템 활용

- 일자리창출 종합추진계획 및 성과 공시
- * 시 및 군·구 지역일자리 목표 공시 시스템 활용
- 지역 맞춤형 일자리창출 지원사업 공모 및 추진실적 관리
- * 사업공모계획, 시행지침, 제안서, 사업계획서, 예산운용계획서 등 공지
- * 지역맞춤형 일자리사업 추진성과 홍보

② 구직자 · 기업 행복만남 「일자리지원센터」 운영

- 인천종합일자리지원센터 현황('09. 3. 2 개소)
 - 직업상담사(11명), 대외협력(4명)
 - * 군·구취업정보센터(8개소), 취업상담사(24명)
- 주요기능
 - 취업,교육 등 종합적인 취업지원 서비스 제공
 - 취약계층에 특화된 교육훈련을 통한 취업 촉진
 - 채용박람회장 설치, 운영으로 구인 · 구직 만남의 장 제공
 - 기업, 공공기관, 산업맞춤형 일자리의 공시로 최신의 취업정보 제공
- 주요사업
 - 취업알선(취업상담실운영, 돌봄서비스운영, 상용직 일자리 발굴 등)
 - 교육사업(취업역량강화·단기직업교육 프로그램운영, 취업특강 등)
 - 취업지원서비스 및 채용박람회 운영
 - 공공취업지원사업(청년실직자 예방을 위한 예비구직자 취업특강 등)
- 일자리지원센터 기능강화
 - 취업알선 담당자 역량강화 교육(연 2회)
- 찾아가는 취업서비스 제공
 - 특성화 직업훈련기관등을 방문하여 취업특강 서비스 제공
 - 한국폴리텍Ⅱ대학 인천캠퍼스 「JOB-CARE」 운영지원

③ 기업의 안정적 일자리 질 제고

- 기업하기 좋은 환경개선 및 일자리창출을 위한 산업현장탐방
 - 기업여건이 열악한 소기업(상시근로자 50인 미만)과 현안사항이 있는 중소기업 탐방(30개 기업, 주 1회 탐방)
 - * 경영애로 해소 및 청년 일자리 확대 기회 마련
 - * 중·소기업간 협업을 통한 상생 및 지역경제 활성화 방안 마련
 - * 지방정부와 기업간 신뢰감 형성을 통한 인천 정주환경 조성
 - * 기업의 지방이전 사전예방을 통한 인천지역 재투자 기회 마련

○ 중소기업 지원 고용안정화

- 경영안정자금 등 지원으로 안정적인 고용창출
- 우수기업 선정 및 육성, 글로벌 마케팅 지원, 수출인프라 구축 지원

○ 일자리창출 우수기업 인증제 시행

- 대상업종 : 제조업 및 제조업 관련서비스업 등
- 자격요건 : 인천시내 소재 기업으로서 3년이상 운영중인 중소기업
·최근 1년간 근로자 증가율이 5%이상, 증가인원이 10명 이상
- 지원 : 일자리창출 우수기업 인증서 및 현판 수여(인증기간 2년)
·청년인턴 우선 배정 및 지방세 세무조사 3년 유예
·시 비전기업 육성지원 및 해외마케팅 지원 시 가점 부여

○ 비정규직의 정규직 추진

- 중소기업 비정규직의 정규직 유도 고용안정 유도
- 공공기관 추진과 연계 확산 분위기 조성

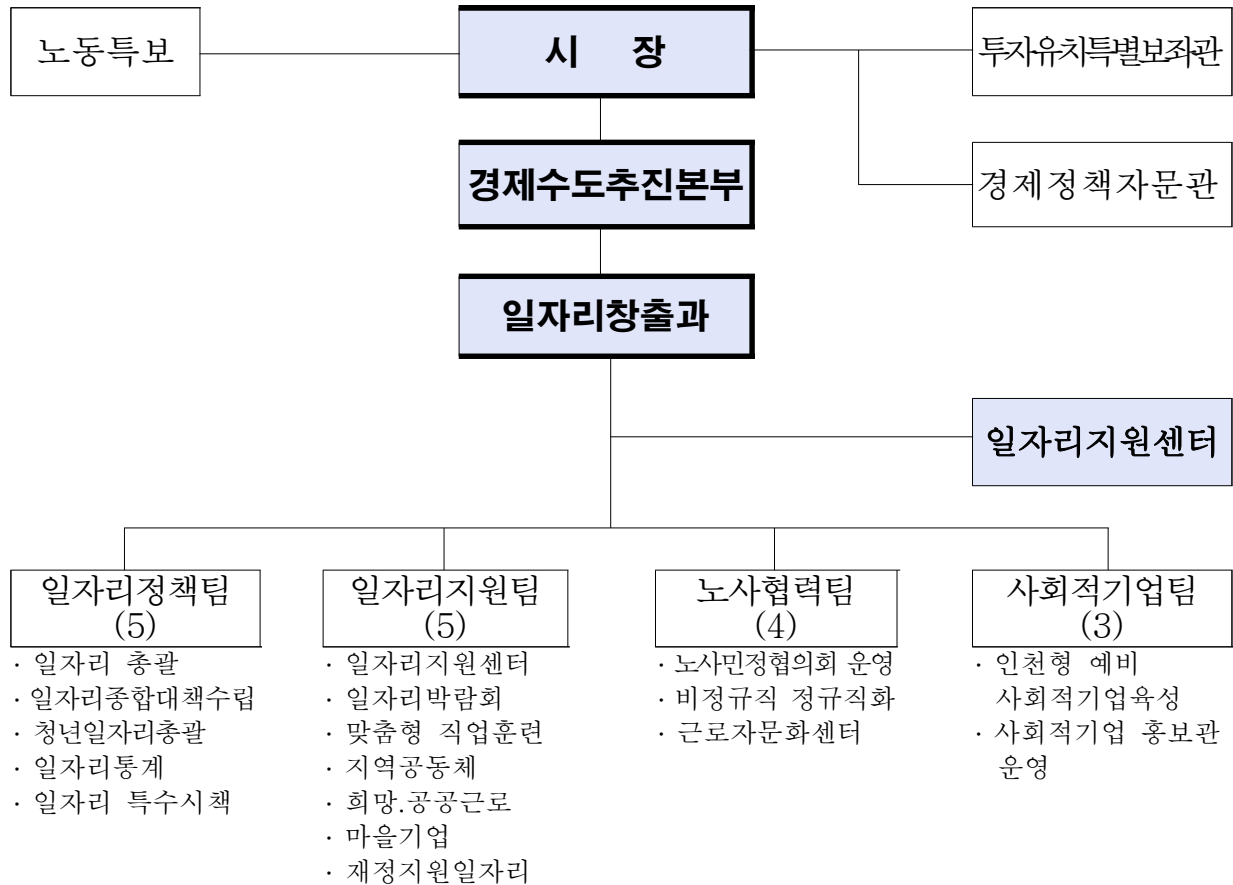
4 일자리영향평가제 등 도입

○ 일자리영향평가제 추진

- 추진배경 : 시의 모든 정책이나 사업계획을 수립시 일자리영향평가 제도의 도입과 이를 전담할 일자리영향평가위원회 설치
* 일자리영향평가위원회 운영 : 별도 구성
- 방법 : 조례제정 및 개정시 영향평가서를 작성·제출 의무화
* IFEZ 및 원도심 대형 투자유치, 정책개발, 주요사업계획 수립시 일자리 증감에 작용 여부 사전 및 사후평가(일자리영향평가위원회 심의)

수 일자리창출 전담기구 운영

○ 일자리창출 조직



○ 조직개편(안)

- 사회적경제과 신설
 - * 사회적정책팀, 사회적기업팀, 협동조합팀 등 운영
 - * 주요업무 : 사회적기업, 협동조합, 마을기업, 공정무역 업무 등
- 일자리창출과 팀 및 정원 조정

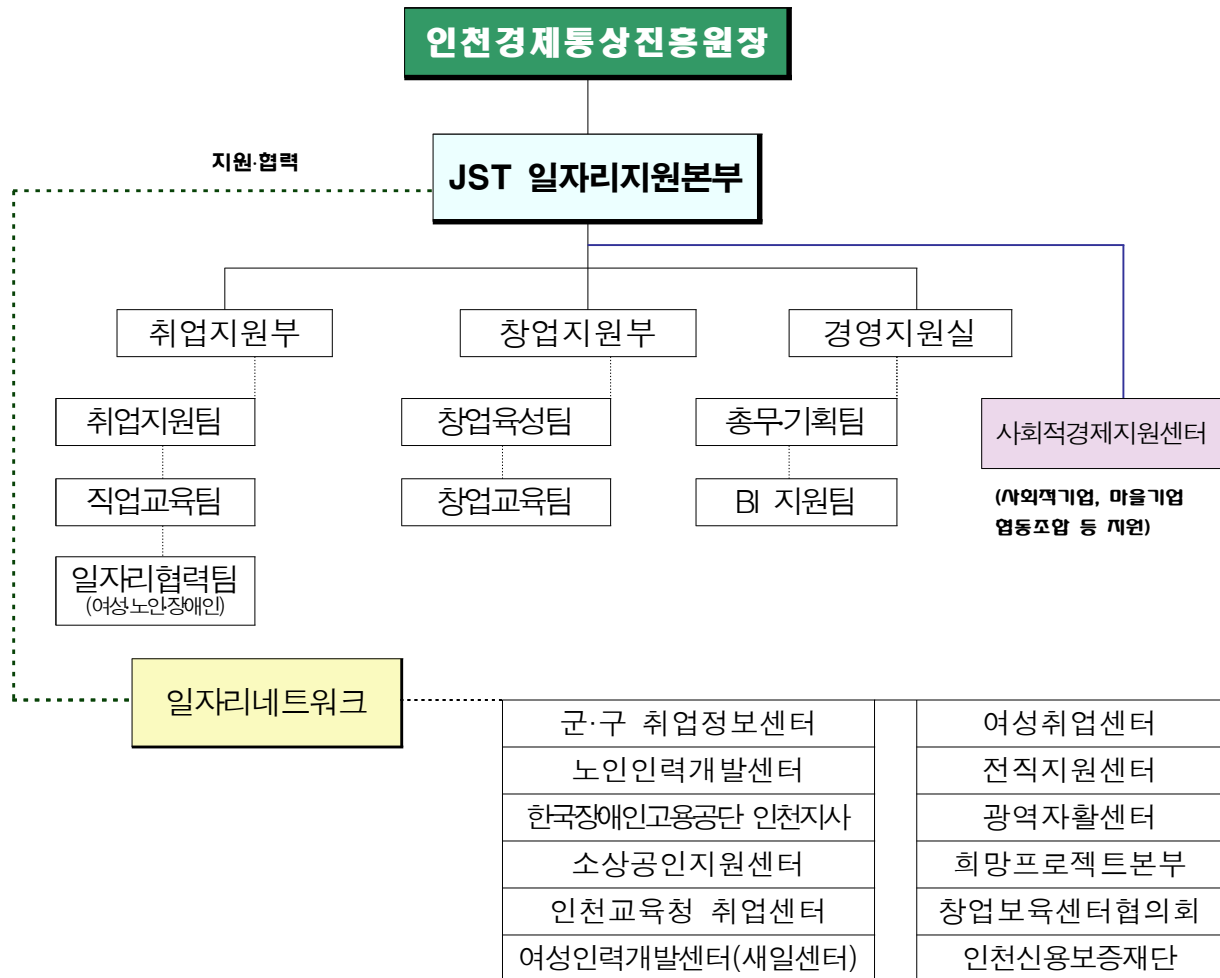
⑥ IST 일자리지원본부 설치

○ 추진배경

- 취업·창업 지원기관 분산으로 인한 시민 불편사항과 중복(유사)사업의 비효율성 제거
- 취약계층의 일자리창출 대안인 사회적경제 지원강화

○ 통합기구 설치계획(안)

- 통합사무 : JST 청년창업, 일자리지원센터, 사회적·마을기업 지원센터, 청년인턴, 일자리박람회
- 지원사무 : 여성,노인,장애인 일자리
- 기 구(안) : 1단계(2014년) 인천경제통상진흥원 산하조직으로 설치
2단계(2015년이후)독립법인화 검토



○ 기대효과

- 청년, 노인, 여성, 장애인 등 모든 계층 간 취업창업 업무를 한 공간에서 지원
- JST 타워 내 상설박람회장 등을 조성 상시 구직자와 구인기업을 지원하는 일자리 메카 조성
- 사회적기업, 마을기업, 협동조합 등 사회적 가치를 실현하는 민간기업에 대한 실질적 지원 강화

5

지역유관기관 협력 네트워크 구축·운영

1 기본방향

- 지역 일자리대책 대표기구인 노사민정협의회 활성화
- 지역 유관기관과의 일자리창출 협력 네트워크 구축
- 고용 전문가로 구성된 고용포럼 운영으로 고용문제 해결

2 2013 목표

- 노사정 협의체를 통한 취업률 극대화로 지역 고용 안정화 도모
- 비정규직의 정규직화를 위한 노·사·정 공감대 조성
- 관공서 및 학교, 기업체, 병원 등과의 폭넓은 일자리창출 구축 협약
- 고용포럼 운영으로 지역 고용문제 인식 제고와 대안 마련

3 주요추진계획

① 노사민정협의회 운영

- 근 거 : 인천광역시 노사민정협의회 설치 및 운영에 관한 조례
- 구 성
 - 본 협의회(24명) * 자문위원(2명)
 - 분과협의회(지역고용산업발전, 노사협력조정, 항만물류 인적자원개발)
- 운 영 : 본협의회(2회), 분과협의회(수시)
- 역 할
 - 지역내 기업의 작업장혁신 및 노사대화와 협력체제 구축 방안
 - 노사분규 발생 예방 및 해소방안에 관한 사항
 - 노사문제와 관련된 실업 및 고용대책에 관한 사항
 - 일자리 창출, 인적자원개발 등 지역노동시장 활성화에 관한 사항

- 셰어앤티게더(Share&Together) 확산
 - 노사간부 교육 및 세미나, 일자리나누기 우수기업 벤치마킹
 - * 기업단위의 일자리 더하는 노사문화 확산 및 실천 역할 기대
- 노사안정문화 정착 우수기업 육성
 - 산업평화대상 시상 및 고용우수기업 인증제 시행
 - * 산업평화대상(1회), 일자리창출 우수기업

2 인천고용포럼 운영

- 운영방향
 - 지역고용 인프라 구축을 통한 지역의 고용기본계획 수립 토대 마련
 - 베이비부머 및 영세자영업자 등 취약계층 일자리창출
 - 지역대학 청년 미스매치 해소방안 제시
 - 시민이 인지하고 지역고용 이슈의 발굴 및 고용 문제의식 고취
- 주요활동
 - 취약계층 일자리창출 시민 아이디어 경진대회 개최
 - 포럼(2회) 및 운영·분과위원회 구성 운영
 - 고용창출 우수사례 및 취약계층 일자리창출 활성화 캠페인 전개
- 운영계획
 - 포럼 개최 : 2회(5월, 10월)
 - <주제>
 - 베이비부머 및 영세자영업자 등 취약계층 일자리창출 활성화방안
 - 지역대학 청년 취업 미스매치 해소방안
 - <구성>
 - 구성 : 교수, 기업인, 시의원, 노동계, 언론인, 공무원 등
 - 사 업 비 : 64백만원(국 45, 시 19)
 - 운영주체 : 인하대 산학협력단

③ 일자리창출 협력 네트워크 구축

○ 『일자리가 행복이다』 TBN(인천교통방송)과 동반 네트워크 구축

- 일자리창출 특집 프로그램 제작 정기적 방영(TBN)
 - * 기획특집, 현장이동스튜디오 운영
 - * 행복일자리 인터뷰 방영
- 기관별 일자리 역점사업 홍보
 - * 일자리창출, 취업알선 및 지원, 직업훈련, 노사민정, 창업 등

○ 유관기관 일자리 협력체계 구축(연중)

- 일자리 관련 유관기관 협력·지원 강화(MOU)
- 정기적인 일자리창출 방안 협의

- ▷(행정기관) 인천시, 중부지방고용노동청, 인천지방중소기업청
- ▷(기업지원) 인천경영자총협회, 인천상공회의소,
- ▷(출연기관) 인천경제통상진흥원, 인천정보산업진흥원, 인천 TP, 인천도시공사
- ▷(교육기관) 인하대, 한국폴리텍Ⅱ대학, 재능대, 가천길대학, 인천시교육청
- ▷(민간기관) 기업체, 비영리기관 및 단체, 시민단체 등

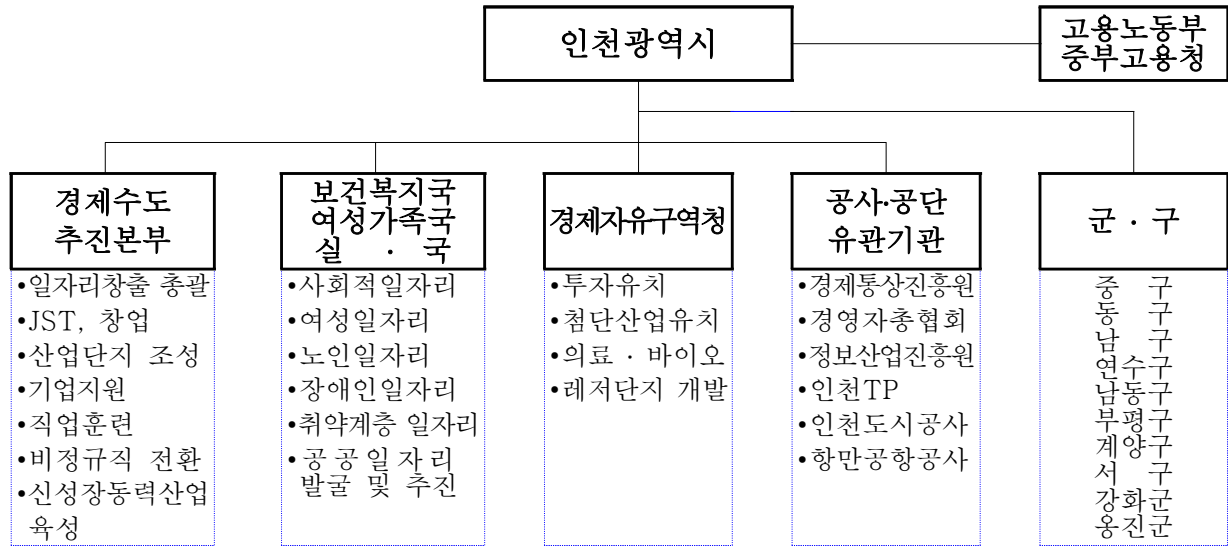
○ 범 시민적 추진역량 강화

- 일자리창출 관계관 회의 개최(4.19일)
 - * 주 재 : 경제수도추진본부장
 - * 참 석 : 시 본청 관련부서, 군구 담당과장, 출연기관 등 관계자
 - * 주요내용 : 2013 일자리창출 추진계획 설명 및 협조 당부 등
- 고용의 질 강화를 위한 비정규직 없는 도시 만들기 토론회 : 5월중
- 일자리창출 추진 보고회 : 7월말
 - * 주 재 : 시장
 - * 보고자 : 시 본부·국장, 부구청장
 - * 참 석 : 시 관련부서장 및 관계자, 중부지방고용노동청장, 지역 경제단체장 등
 - * 주요내용 : 2013년 일자리창출 성과 및 전략 보고, 관련기관 의견 수렴
- 희망 일자리 만들기 한마당 행사 개최 : 12월중
 - * 공시제 평가 대비 지역적 역량 과시
 - * 2013년 일자리창출 성과 종합보고, 유공자 표창(공무원, 민간 등)

V 집행계획

1 사업추진체계

□ 종합 추진체계도



□ 사업별 추진체계

구분	주요단위사업	주요내용	市 관련부서	관련기관
일 자 리 창 출	투자유치	·외자유치 ·국내기업유치 ·학교, 연구기관	·경제자유구역청 ·투자유치담당관	·산업자원통상부 ·국토교통부
	기업지원	·중소기업 자금지원 ·비전기업 및 우수기업인증 ·산업단지 조성 및 구조고도화 ·신성장 동력산업육성 ·일자리창출우수기업지정	·중소기업지원과 ·산업기반과 ·녹색에너지정책과 ·일자리창출과	·인천신용보증재단 ·시중 금융기관 ·고용노동부
	재정지원	·직접일자리 ·재정지원일자리 ·창업 ·사회적기업	·사회복지봉사과 ·여성정책과 ·노인정책과 ·장애인복지과 ·일자리창출과 ·경제수도정책관	·안전행정부 ·고용노동부
취 업 지 원	취업지원 인 프 라	·인천종합일자리지원센터 운영 ·일자리공시시스템 일마루 운영 ·채용박람회	·일자리창출과 ·인천일자리지원센터	·인천경제통상진흥원 ·고용노동부 ·한국고용정보원 ·중부고용청 ·유관기관
직 업 훈 련	직업능력개발	·맞춤형 직업훈련	·일자리창출과 ·여성복지관 ·여성의광장	·인천인력개발센터 ·한국폴리텍II대학 ·여성인력개발센터 ·여성경제인협회
유관기관 협력 네트워크		·일자리창출 협력 협약	·시 전부서	·중부고용청 ·유관기관
노사문화정착		·노사민정협의회 운영 ·비정규직 정규직 전환	·일자리창출과	·한노총, 민노총 ·인천경영자총협회

2

재원조달

□ 2013년 일자리창출 사업비

○ 총사업비 : 3개부문, 18개 단위사업, 45,140억원

• 국비 831억원, 시비 16209억원, 군구비 344억원, 기타 13550억원

○ 분야별 사업비

(단위 : 백만원)

사 업 명	2013년				
	계	국비	시비	군구비	기타
계	4,514,050	847,169	1,626,497	35,258	2,005,126
I. 일자리 창출	3,840,767	831,892	1,619,949	34,435	1,354,491
1. 투자유치	284,053	1,673	5,904	-	276,476
2. 창업	1,900	-	1,900	-	-
3. 사회적기업 육성·지원	5,368	4,772	596	-	-
4. 청년일자리	2,157	-	2,157	-	-
5. 지역일자리	7,663	2,552	1,713	3,398	-
6. 취약계층 복지일자리	69,735	47,451	17,717	4,467	100
7. 장애인일자리	57,534	22,269	33,643	1,622	-
8. 여성일자리	55,268	26,826	18,146	8,608	1,688
9. 노인일자리	41,390	16,350	14,494	10,546	-
10. AG일자리	1,146,063	272,432	873,631	-	-
11. 항만물류일자리	285,161	47,553	4,920	-	232,688
12. 특화사업(뷰티)조성	800	-	800	-	-
13. 기타 공공일자리	1,883,675	390,014	644,328	5,794	843,539
II. 취업지원 및 미스매치 해소	657,446	2,437	4,003	823	650,183
1. 기업지원	651,400	-	1,400	-	650,000
2. 일자리지원센터 운영	5,803	2,437	2,478	823	65
3. 일자리박람회	243	-	125	-	118
III. 교육훈련	15,837	12,840	2,545	-	452
1. 맞춤형 직업훈련	13,670	11,149	2,069	-	452
2. 지역맞춤형사업 교육훈련	2,127	1,651	476	-	-
3. 희망이음 프로젝트	40	40	-	-	-

3

자체모니터링 계획

☐ 일자리대책 추진 만족도 조사

○ 취업박람회를 통한 구직자 설문

- 인천종합일자리박람회, 장애인취업박람회, 여성일자리 마켓 등
- * 설문대상자 선정 및 설문서 작성

○ 인천종합일자리지원센터 운영 만족도 조사

- 시 일자리센터, 군·구 취업정보센터 등 취업지원 만족도

○ 뷰티도시조성 프로젝트 만족도

- 뷰티 품평단 운영
- * 인원 100명, 운영기간(5~9월)

☐ 일자리정책 한마당 개최

○ 일자리창출 종합추진상황 보고회

- 시민, 단체, 유관기관을 대상으로 추진성과 보고
- * 시기 : 7월, 12월

☐ 지역일자리 목표 공시제 컨설팅

○ 대상기관 : 시 및 군·구(10)

○ 컨소시엄기관 : 인하대 산학협력단

○ 내 용

- 일자리창출사업 상담, 자문 등 컨설팅
- 지역맞춤형 일자리창출 지원사업 발굴
- * 사업비 50백만원(국 35, 시 15)

☐ 고용 전문가 자문 및 간담회 · 토론회를 통한 피드백

○ 일자리 대책 집행 관련 고용전문가 의견 수렴 반영

○ 일자리사업 관련 토론·간담회를 통한 정책방향 설정

- 노동특보, 투자유치특별보좌관, 경제정책자문관, 기타 전문가 활용

V 행정사항

☐ 실·국별 일자리창출 추진실적 제출

- 시 기 : 상·하반기(6월, 11월)
- 내 용 : 일자리창출계획에 대한 추진실적
- * 자료제출 : 6월말, 11월말

☐ 군·구 일자리창출 특수시책 및 우수사례 제출

- 시 기 : 상·하반기(6월, 11월)
- 내 용 : 일자리창출 우수(특수)시책 제출
- * 일자리창출 우수사례 시·군·구 공유 홍보

☐ 일자리창출 추진성과 보고회 개최

- 주 재 : 시장
- 시 기 : 상·하반기(7월, 12월)
- 보고자 : 실·국·본부장

☐ 지역브랜드 일자리사업 경진대회 개최

- 시 기 : 7월
- 부 문 : 지역맞춤형사업, 사회적기업 부문
- 방 법
 - 2013 고용부 지역브랜드 일자리사업 경진대회 개최(8월) 대비 자체 경진대회 개최 우수작 선정 포상
 - 고용포럼사업과 연계 추진

<붙임>

2013 일자리창출 세부내역 및 예산액 현황

구 분	일자리창출			예산액(백만원)					담당 부서
	계	상용	임시	계	국비	시비	군구비	기타	
1.일자리창출	57,711	22,964	34,747	3,842,279	831,892	1,620,948	34,435	1,355,004	
1-1 투자유치	13,962	6,067	7,895	284,053	1,673	5,904	-	276,476	
첨단산업	7,188	3,788	3,400	-	-	-	-	-	신 성 장 산업유치과
의료· 바이오	1,604	604	1,000	-	-	-	-	-	신 성 장 산업유치과
유통 · 물류	200	100	100	-	-	-	-	-	서 비 스 산업유치과
레저(왕산마리나)	3,600	1,320	2,280	47,077	1,673	3,904	-	41,500	영 종 개 발 과
교 육	300	70	230	-	-	-	-	-	서 비 스 산업유치과
자율형사립고 건립	200	180	20	7,000	-	2,000	-	5,000	서 비 스 산업유치과
금융타운조성	870	5	865	229,976	-	-	-	229,976	금융기업 유 치 과
1-2 창 업	639	639	-	1,900	-	1,900	-	-	
창업(JST)	130	130	-	1,900	-	1,900	-	-	경제수도 정 책 관
창업보육(BI) 국방벤처센터지원사업	500	500	-	609	-	609	-	-	경제수도 정 책 관
여성창업지원센터운영	9	9	-	2	-	2	-	-	여 성 복 지 관
1-3 사회적기업 육성 지원	550	550	-	5,368	4,772	596	-	-	
사회적기업 육성 지원	550	550	-	5,368	4,772	596	-	-	일 자 리 창 출 과
1-4 공공부문	37,047	12,144	24,903	2,118,934	505,462	733,197	34,435	845,840	
1-4-1 청년인턴	370	370	-	2,157	-	2,157	-	-	
기업인턴	320	320	-	2,057	-	2,057	-	-	일 자 리 창 출 과
산업인턴	50	50	-	100	-	100	-	-	일 자 리 창 출 과

2013 일자리창출 세부내역 및 예산액 현황

구 분	일자리창			예산액(백만원)					담당 부서
	계	상용	임시	계	국비	시비	군구비	기타	
1-4-2 지역일자리	1,882	8	1,874	8,176	2,552	1,713	3,398	513	
공공근로사업	872	-	872	2,991	-	436	2,122	433	일 자 리 창 출 과
지역공동체일자리사업	972	-	972	4,171	2,085	1,043	1,043	-	일 자 리 창 출 과
마을기업육성사업	38	8	30	1,014	467	234	233	80	일 자 리 창 출 과
1-4-3 사회복지일자리	4,599	1,682	2,917	70,735	47,451	18,717	4,467	100	
자활사업	2,950	183	2,767	46,392	40,082	4,268	2,042	-	사회복지 봉 사 과
가사간병방문도우미사업	196	196	-	968	678	145	145	-	사회복지 봉 사 과
종합사회복지관 운영	276	276	-	11,873	-	11,873	-	-	사회복지 봉 사 과
기부식품 제공사업 운영	27	27	-	1,844	-	997	847	-	사회복지 봉 사 과
지역사회서비스투자사업	1,100	1,000	100	9,558	6,691	1,434	1,433	-	사회복지 봉 사 과
사랑의 집고치기 사업	50	-	50	100	-	-	-	100	사회복지 봉 사 과
1-4-4 장애인일자리	3,608	-	3,608	57,534	22,269	33,643	1,622		
장애인주민주민자치센터도우미	156		156	1,778	889	889	-	-	장 애 인 복 지 과
장애인복지일자리지원	168	-	168	391	196	195	-	-	장 애 인 복 지 과
장애인행정도우미사업	156	-	156	2,255	1,127	1,128	-	-	장 애 인 복 지 과
장애인생활시설 운영	509	-	509	19,375	-	19,375	-	-	장 애 인 복 지 과
장애인생활시설 기능보강	10	-	10	3,113	1,557	1,556	-	-	장 애 인 복 지 과
중증장애인체험홈운영	5	-	5	48	-	48	-	-	장 애 인 복 지 과
중증장애인활동보조사업	2,500	-	2,500	29,674	18,500	9,552	1,622	-	장 애 인 복 지 과
경인의료재활센터 운영	104	-	104	900	-	900	-	-	장 애 인 복 지 과

2013 일자리창출 세부내역 및 예산액 현황

구 분	일자리창			예산액(백만원)					담당 부서
	계	상용	임시	계	국비	시비	군구비	기타	
1-4-5 여성일자리분야	3,423	2,823	600	55,267	26,826	18,145	8,608	1,688	
가정성폭력상담소 및 보호시설운영	121	121	-	3,939	2,366	1,573	-	-	여 성 정 책 과
건강가정지원센터 운영	94	94	-	1,400	564	511	325	-	여 성 정 책 과
한부모가족 복지시설 운영	45	45	-	2,954	-	2,954	-	-	여 성 정 책 과
아이돌보미 지원사업	600	-	600	3,658	2,561	1,097	-	-	여 성 정 책 과
보육서비스 질적수준 제고	1,909	1,909	-	30,249	16,450	8,969	4,830	-	보 육 정 책 과
국공립 보육시설 확충	100	100	-	7,064	420	2,265	2,691	1,688	보 육 정 책 과
다문화가족 복지서비스 제공	224	224	-	3,689	2,572	565	552	-	다 문 화 정 책 과
산모신생아 도우미 지원	330	330	-	2,314	1,893	211	210	-	보 육 정 책 과
1-4-6 노인일자리분야	3,599	204	3,395	41,390	16,350	14,494	10,546		
노인종합문화회관 운영	24	16	8	3,551	-	3,551	-	-	노 인 정 책 과
노인돌봄 기본서비스	188	188	-	2,632	1,843	789	-	-	노 인 정 책 과
노인돌봄 종합서비스	420	-	420	3,807	2,665	1,142	-	-	노 인 정 책 과
노인마을형 실버농장 조성운영	65	-	65	77	-	77	-	-	노 인 정 책 과
노인일자리사업추진 (우리동네환경지킴이 등)	2,902	-	2,902	31,323	11,842	8,935	10,546	-	노 인 정 책 과
1-4-7 기타공공일자리	19,566	7,057	12,509	1,883,675	390,014	644,328	5,794	843,539	
1-4-7-1 아동청소년 분야	944	918	26	28,885	10,468	15,068	3,349		
글로벌 청소년 푸른성장 지원	54	51	3	5,307	354	4,897	56	-	아 동 청 소 년 과
위기청소년 보호 및 자립기반시설 구축	146	139	7	4,681	1,709	2,881	91	-	아 동 청 소 년 과

2013 일자리창출 세부내역 및 예산액 현황

구 분	일자리창출			예산액(백만원)					담당 부서
	계	상용	임시	계	국비	시비	군구비	기타	
아동학대예방 및 권리증진사업 확대	3	-	3	92	-	92	-	-	아동 청소년과
지역사회 저소득층 아동복지 안전망구축	520	520		14,888	8,405	3,281	3,202	-	아동 청소년과
인천어린이과학관 운영	42	29	13	3,917	-	3,917	-	-	아동 청소년과
어르신 아동보호 美 사업	179	179		-	-	-	-	-	아동 청소년과
1-4-7-2 보건,의료 위생분야	1,288	239	1,049	293,066	228,987	62,591	1,488	-	
소비자식품위생감시원운영	600	-	600	536	6	312	218	-	위생 정책과
명예공중위생감시원운영	20	-	20	24	-	24	-	-	위생 정책과
지역사회통합건강증진사업	192	10	182	4,238	2,084	1,042	1,112	-	위생 정책과
예방접종 전산등록센터 운영	12	5	7	263	119	69	75	-	보건 정책과
의료급여수급권자 사례관리	21	14	7	282,835	225,391	57,444	-	-	보건 정책과
의료관광 육성으로 메디시티 글로벌화	177	-	177	1,300	-	1,300	-	-	보건 정책과
정신보건센터운영	77	77	-	2,935	1,387	1,467	81	-	보건 정책과
치매주간보호센터 운영	98	98	-	4	-	2	2	-	보건 정책과
치매통합관리센터 운영	35	35	-	1	-	1	-	-	보건 정책과
보호자없는 병실운영	56	-	56	930	-	930	-	-	보건 정책과
1-4-7-3 농,수산업. 환경 분야	520	10	510	14,850	4,279	10,072	499	-	
산림서비스도우미	30	-	30	420	252	78	90	-	공원 녹지과
산불전문예방진화대운영	130	-	130	819	328	147	344	-	공원 녹지과
산림병해충 예찰방제단운영	13	-	13	186	93	28	65	-	공원 녹지과

2013 일자리창출 세부내역 및 예산액 현황

구 분	일자리창출			예산액(백만원)					담당 부서
	계	상용	임시	계	국비	시비	군구비	기타	
해안쓰레기 수거·처리사업	50	-	50	8,200	3,280	4,920	-	-	수 산 과
법정 간염병 예방 및 진단	3	-	3	229	103	126	-	-	보건환경 연구원
식중독균 추적관리 및 DB구축	2	-	2	126	63	63	-	-	보건환경 연구원
노인복지시설 실내 공기 질 조사	4	-	4	87	-	87	-	-	보건환경 연구원
맞춤형 예방체계 구축을 통한 방역행정서비스	4	-	4	648	160	488	-	-	보건환경 연구원
시설 녹지대 및 조경시설 정비	36	-	36	500	-	500	-	-	인 천 환 경 공 단
청소,경비,식당,홍보관 운영 용역	40	-	40	1,045	-	1,045	-	-	인 천 환 경 공 단
조경,수목,초화,골프장 관리 용역	13	-	13	415	-	415	-	-	인 천 환 경공단
주민편익시설 운영요원 채용	9	9	-	14	-	14	-	-	인 천 환 경 공 단
동부권역공원 기간제근로자 채용	15	-	15	73	-	73	-	-	동부공원 사 업 소
인천대공원 기간제 근로자 운영	47	-	47	576	-	576	-	-	동부공원 사 업 소
환경전시관 기간제 근로자 채용	4	-	4	47	-	47	-	-	동부공원 사 업 소
월미공원 관리 기간제근로자 채용	16	-	16	206	-	206	-	-	서부공원 사 업 소
문학공원관리기간제근로자채용	12	-	12	155	-	155	-	-	서부공원 사 업 소
월미공원 물범카 기간제근로자 채용	2	-	2	27	-	27	-	-	서부공원 사 업 소
수목초화 생산관리 및 우리꽃 전시회 개최	87	-	87	1,077	-	1,077	-	-	녹지관리 사 업 소
농촌진흥사업 활성화 지원	1	1	-	10	5	5	-	-	농 업 기 술 센 터
친환경 농업관리실 운영	2	-	2	30	3	27	-	-	농 업 기 술 센 터

2013 일자리창출 세부내역 및 예산액 현황

구 분	일자리창출			예산액(백만원)					담당 부서
	계	상용	임시	계	국비	시비	군구비	기타	
1-4-7-4 문화,관광 분야	1,039	28	1,011	3,544	326	3,218	-	-	
공공도서관 개관시간 연장사업	31	-	31	672	336	267	69	-	문 화 예 술 과
관광도시인천 브랜드강화	34	-	34	424	30	394	-	-	관 광 진 흥 과
관광객중심 관광편익증진 편의시설 확충	150	28	122	1,544	220	1,324	-	-	관 광 진 흥 과
인천펜타포트음악축제	824	-	824	1,576	76	1,500	-	-	인 천 도 시 공 사
1-4-7-5 도시디자인 분야	10	10	-	800	400	200	200	-	
도시경관조성	10	10	-	800	400	200	200	-	도 시 디 자 인 추 진 단
1-4-7-7 토지정보 분야	28	3	25	415	69	128	218		
신뢰받는 개별공시지가 결정·공시	20		20	159	69	-	90	-	토 지 정 보 과
GIS, DB갱신 전문인력 보조	8	3	5	256	-	128	128	-	토 지 정 보 과
1-4-7-7 건설교통 분야	2,406	1,315	1,091	394,672	2,700	50,932	40	341,000	
교통안전시설 선진화	30	10	20	2,000	-	2,000	-	-	교 통 기 획 과
장애인콜택시 운영	15	15	-	8,250	-	8,250	-	-	대 중 교 통 과
개인택시 면허 및 택시유가보조금 교부	7	-	7	40	-	40	-	-	대 중 교 통 과
효율적 주차차 질서 확립	18	6	12	308	-	308	-	-	교 통 관 리 과
시내버스 준공영제 재정지원	927	719	208	35,783	-	35,783	-	-	버 스 정 책 과
공영차고지 위탁관리	8	5	3	356	-	356	-	-	버 스 정 책 과
버스 승강장 위탁관리	14	14	-	857	-	857	-	-	버 스 정 책 과

2013 일자리창출 세부내역 및 예산액 현황

구 분	일자리창출			예산액(백만원)					담당 부서
	계	상용	임시	계	국비	시비	군구비	기타	
버스정보시스템 위탁관리	13	13	-	2,700	2,700	-	-	-	버 스 정 책 과
건축문화재 사업	134	22	112	60	-	60	-	-	건 축 계 획 과
농어촌주택개량 및 빈집정비사업	344	238	106	2,600	-	2,560	40	-	건 축 계 획 과
인천형 마을 만들기 사업추진	200	20	180	500	-	500	-	-	건 축 계 획 과
광역건축기본계획 수립용역	50		50	218	-	218	-	-	건 축 계 획 과
검단신도시조성사업	646	253	393	341,000	-	-	-	341,000	개 발 계 획 과
1-4-7-8 도시개발공사 분야	1,700	203	1,497	197,352	21	33,035	-	164,296	
판매·보상 및 고객관리를 위한 고용	8	-	8	135	21	-	-	114	인 천 도 시 공 사
시내면세점 영업개시 및 운영지원	50	50	-	145	-	-	-	145	인 천 도 시 공 사
월미전망대 카페테리아 운영	3	1	2	200	-	-	-	200	인 천 도 시 공 사
국내외 관광객유치 활성화	99	-	99	1,250	-	1,250	-	-	인 천 도 시 공 사
행정타운건립사업	208	122	86	30,806	-	30,806	-	-	인 천 도 시 공 사
중국의 날 문화관광축제	551	-	551	499	-	499	-	-	인 천 도 시 공 사
인천K-POP콘서트	601	-	601	480	-	480	-	-	인 천 도 시 공 사
한류문화축제	100	-	100	700	-	-	-	700	인 천 도 시 공 사
검단일반산업단지 조성사업	80	30	50	163,137	-	-	-	163,137	산 업 기 반 과
1-4-7-9 경제자유구역 분야	6,266	2,139	4,127	653,581	16,111	299,227	-	338,243	
Cisco 송도글로벌R&D센터설립	5	5	-	5,418	903	903	-	3,612	U-CITY과
송도환승센터 매표 운영	4	4		200	-	200	-	-	U-CITY과

2013 일자리창출 세부내역 및 예산액 현황

구 분	일자리창출			예산액(백만원)					담당 부서
	계	상용	임시	계	국비	시비	군구비	기타	
U-city 전용인프라구축	92	89	3	7,484	-	7,484	-	-	U-CITY과
송도국제도시 버스승강대 설치공사	4	1	3	100	-	100	-	-	U-CITY과
지능형 교통체계(ITS) 구축	5	1	4	100	-	100	-	-	U-CITY과
송도 U-시범도시 4단계 조성사업	7	7	-	463	200	263	-	-	U-CITY과
IFEZ 교통신호 기술운영 용역	5	5	-	120	-	120	-	-	U-CITY과
교통안전시설 보수 및 신설	5	1	4	100	-	100	-	-	U-CITY과
행정정보시스템 통합유지보수용역	2	-	2	203	-	203	-	-	U-CITY과
U-정보화 교육	4	-	4	10	-	10	-	-	U-CITY과
공동 및 단독주택 그린홍보급사업	10	5	5	1,000	400	100	-	500	환경 녹지과
신·재생에너지 발전시설 설치사업	4	2	2	401	199	202	-	-	환경 녹지과
자원순환형 글로벌 녹색성장 국제도시 건설	150	24	126	27,186	2,127	25,059	-	-	환경 녹지과
송도지구 공원, 녹지 조성	308	51	257	34,319	-	34,319	-	-	환경 녹지과
미단시티조성및투자유치 마케팅	450	50	400	26,200	-	-	-	26,200	투자전략 기획과
청라2지구 군부대 대체시설사업	70	-	70	1,320	-	1,320	-	-	청라 개발과
공원녹지관리기간제 근로자 운영	7	-	7	82	-	82	-	-	청라 개발과
부동산검인 등 업무보조 기간제근로자 운영	1	-	1	17	-	17	-	-	청라 개발과
불법광고물 및 불법도로점용행위정비용역	3	-	3	120	-	120	-	-	청라 개발과
향측조사사업 조사요원고용	2	-	2	7	-	7	-	-	영종 관리과
도시녹화사업 관리인부고용	1	-	1	15	-	15	-	-	영종 관리과

2013 일자리창출 세부내역 및 예산액 현황

구 분	일자리창출			예산액(백만원)					담당 부서
	계	상용	임시	계	국비	시비	군구비	기타	
을왕간이하수처리시설 위탁관리	2	-	2	179	-	179	-	-	영 종 관 리 과
불법행위단속및사후관리용역	9	9	-	319	-	319	-	-	영 종 관 리 과
도시기반시설 관리위탁	26	19	7	300	-	300	-	-	영 종 관 리 과
도로사면 보강공사	11	1	10	800	-	800	-	-	영 종 관 리 과
공항신도시 가로수 결주지 보식사업	6	1	5	40	-	40	-	-	영 종 관 리 과
영종지역 녹지대(가로수)유지조성	16	1	15	300	-	300	-	-	영 종 관 리 과
영종복합리조트개발사업	10	10	-	-	-	-	-	-	영 종 개 발 과
잠진도 ~ 무의도간 연도교 건설공사	486	377	109	17,950	8,975	8,975	-	-	영 종 개 발 과
왕산요트경기장 진입도로 개설공사	596	373	223	11,288	-	11,288	-	-	영 종 개 발 과
송도6,8공구 및 11공구 매립사업	128	36	92	117,677	-	117,677	-	-	송 도 개 발 과
송도지구 워트프런트 기본계획수립용역	187	11	176	1,800	-	1,800	-	-	송 도 개 발 과
송도5.7공구 진입도로 건설공사	130	30	100	29,987	1,307	28,680	-	-	송 도 개 발 과
송도공공하수처리시설 증설공사	100	30	70	14,392	-	14,392	-	-	송 도 개 발 과
고품격 옥외광고 문화조성	3	3	-	50	-	50	-	-	도 시 관 리 과
공동구 유지관리	15	15	-	1,254	-	1,254	-	-	도 시 관 리 과
송도지구 도시기반시설 유지관리	28	13	15	4,064	-	4,064	-	-	도 시 관 리 과
도로 불법점용행위 단속	3	3	-	140	-	140	-	-	도 시 관 리 과
IFEZ경관시스템 구축	21	21	-	1,505	-	1,505	-	-	도 시 관 리 과
자전기 이용시설 보완사업	13	1	12	100	-	100	-	-	도시개발 계 획 과
국제업무단지 개발	298	230	68	26,526	-	-	-	26,526	도시개발 계 획 과

2013 일자리창출 세부내역 및 예산액 현황

구 분	일자리창출			예산액(백만원)--					담당 부서
	계	상용	임시	계	국비	시비	군구비	기타	
송도랜드마크시티개발사업	420	272	148	180,000	-	-	-	180,000	도시개발 계 획 과
송도컨벤시아 2단계 건립사업	45	30	15	2,985	2,000	985	-	-	도시개발 계 획 과
송도컨벤시아 운영	1,365	165	1,200	5,300	-	5,300	-	-	도시개발 계 획 과
IFEZ Arts Center 건립	982	22	960	100,000	-	-	-	100,000	도시개발 계 획 과
송도지구 자전거 코스개발	6	1	5	710	-	355	-	355	도시개발 계 획 과
인천투자펀드조성사업	12	11	1	30,000	-	30,000	-	-	금융기업 유 치 과
송도IBD Tenants 유치	200	200	-	-	-	-	-	-	금융기업 유 치 과
인천U-City(주)운영	9	9	-	1,050	-	-	-	1,050	금융기업 유 치 과
1-4-7-10 공무원 임용 분야	545	525	20	569	-	569	-	-	
공무원 임용	515	495	20	459	-	459	-	-	총 무 과
공무원 외국어 교육 인력채용	30	30	-	110	-	110	-	-	총 무 과
1-4-7-11 상수도 분야	2,054	239	1,815	55,941	6,453	49,488	-	-	상수도사 업 본 부
부평정수장 고도정수처리시설공사	150	50	100	16,906	6,453	10,453	-	-	상수도사 업 본 부
강화군일원 송수관 부설공사	230	50	180	9,309	-	9,309	-	-	상수도사 업 본 부
부평정수장 도수관로 정비공사	90	15	75	5,175	-	5,175	-	-	상수도사 업 본 부
풍납계통 도수시설 정비공사	127	17	110	5,974	-	5,974	-	-	상수도사 업 본 부
수봉1배수지 재건설공사	940	60	880	7,982	-	7,982	-	-	상수도사 업 본 부
수(水)운영시스템 구축	30	20	10	2,688	-	2,688	-	-	상수도사 업 본 부
검단2배수지 건설공사	424	24	400	7,407	-	7,407	-	-	상수도사 업 본 부
부평정수장 제3공장 시설 개량공사	63	3	60	500	-	500	-	-	상수도사 업 본 부

2013 일자리창출 세부내역 및 예산액 현황

구 분	일자리창출			예산액(백만원)---					담당 부서
	계	상용	임시	계	국비	시비	군구비	기타	
1-4-7-12 도시철도 분야	2,766	1,428	1,338	240,000	120,200	119,800	-	-	
인천도시철도 2호선 건설사업	2,766	1,428	1,338	240,000	120,200	119,800	-	-	도시 철 도 건 설 본 부
1-5 AG 준비	2,759	1,106	1,653	1,146,063	272,432	873,631	-	-	
서구 주경기장 건설공사	578	426	152	77,014	-	77,014	-	-	주경기장 조 성 과
강화경기장 건설공사	370	150	220	38,703	10,955	27,748	-	-	주경기장 조 성 과
문학경기장 건설공사	230	26	204	40,757	12,227	28,530	-	-	경 기 장 건 설 과
송림경기장 건설공사	140	45	95	54,500	12,173	42,327	-	-	경 기 장 건 설 과
십정경기장 건설공사	143	50	93	164,965	49,490	115,475	-	-	경 기 장 건 설 과
선학경기장 건설공사	250	93	157	257,977	51,868	206,109	-	-	경 기 장 건 설 과
계양경기장 건설공사	160	31	129	206,157	54,470	151,687	-	-	경 기 장 건 설 과
남동경기장 건설공사	225	42	183	257,872	66,813	191,059	-	-	경 기 장 건 설 과
옥련사격장 건설공사	215	75	140	35,500	10,650	24,850	-	-	경 기 장 건 설 과
계양사이클경기장 개보수	174	65	109	3,860	1,158	2,702	-	-	주경기장 조 성 과
도원체육관 개보수	87	33	54	1,705	512	1,193	-	-	주경기장 조 성 과
기타경기장 및 훈련시설 개보수	187	70	117	7,053	2,116	4,937	-	-	주경기장 조 성 과
1-6 항만물류 분야	2,706	2,410	296	285,161	47,553	4,920	-	232,688	
인천항 국제여객부두 및 터미널 공사	956	864	92	30,722	-	-	-	30,722	해양항공 정 책 과
인천신항건설 (컨테이너1-2단계)	1,303	1,303	-	201,966	-	-	-	201,966	항만공항 시 설 과
인천남항건설 (아암물류1단지)	350	225	125	42,148	42,148	-	-	-	항만공항 시 설 과
연평도항건설사업	47	18	29	2,125	2,125	-	-	-	항만공항 시 설 과

2013 일자리창출 세부내역 및 예산액 현황

구 분	일자리창출			예산액(백만원)					담당 부서
	계	상용	임시	계	국비	시비	군구비	기타	
인천앞바다 쓰레기 정화사업	50	-	50	8,200	3,280	4,920	-	-	항만공항 시 설 과
1-7 특수사업 추진	48	48	-	800	-	800	-	-	
뷰티도시 베누스인천 프로젝트	48	48	-	800	-	800	-	-	일 자 리 창 출 과
구 분	취업목표		예산액(백만원)					담당 부서	
			계	국비	시비	군구비	기타		
2. 취업지원 및 미스매치 해소	40,065		657,446	2,437	4,003	-	650,183		
2-1. 기업지원	3,125		651,400	-	1,400	-	650,000		
중소기업 자금 지원	3,120		650,000	-	-	-	650,000	중소기업 지 원 과	
글로벌마케팅지원및수 출인프라확충	5		1,400	-	1,400	-	-	중소기업 지 원 과	
2-2 일자리지원센터운영	36,480		5,803	2,437	2,478	823	65		
인천종합일자리지원센터	13,100		775	-	725	-	50	일 자 리 창 출 과	
군구취업정보센터	10,100		863	-	40	823	-	일 자 리 창 출 과	
중장년일자리희망센터	580		674	524	150	-	-	일 자 리 창 출 과	
여성취업·새일센터	11,000		2,726	1,913	813	-	-	여 성 정 책 과	
여성의광장	-		400	-	400	-	-	여 성 의 광 장	
노인인력개발센터	-		350	-	350	-	-	노 인 정 책 과	
관내 음식점소 연계 구직자 취업 시스템 구축	1,700		15	-	-	-	15	위 생 정 책 과	
2-3 채용박람회	460		263	-	145	-	118		
인천일자리박람회	250		163	-	45	-	118	일 자 리 창 출 과	
여성취업박람회	100		20	-	20	-	-	여 성 정 책 과	
장애인취업박람회	110		80	-	80	-	-	장 애 인 복 지 과	

2013 일자리창출 세부내역 및 예산액 현황

구 분	목 표		예산액(백만원)					담당 부서
			계	국비	시비	군구비	기타	
3. 인력양성 교육훈련	12,600		15,837	12,840	2,545	-	452	
3-1 맞춤형직업훈련	11,637		13,670	11,149	2,069	-	452	
지역공동훈련	4,389		12,161	11,109	600	-	452	일 자 리 창 출 과
중고자동차매매 전문딜러양성	120		120	-	120	-	-	일 자 리 창 출 과
시니어층직업훈련	60		120	-	120	-	-	일 자 리 창 출 과
콜센터 전문인력양성	150		70	-	70	-	-	일 자 리 창 출 과
특성화고 현장특강	3,000		50	-	50	-	-	일 자 리 창 출 과
여성전문교육및 취업상담실운영	238		460	-	460	-	-	여 성 복 지 관
전문기능양성자 및 실용생활교육	2,610		257	-	257	-	-	여 성 복 지 관
단기취업과정 및 보수교육	740		13	-	13	-	-	여 성 복 지 관
여성전문인력양성 교육프로그램운영	100		302	-	302	-	-	서 부 여 성 회 관
시민일자리창출을 위한 귀농.귀촌교육	110		93	40	53	-	-	농업기술 센 터
인천도시농부 아카데미	120		24	-	24	-	-	농업기술 센 터
구 분	목 표		예산액(백만원)					담당 부서
	교육	취업	계	국비	시비	군구비	기타	
3-2 지역맞춤형사업 교육훈련	663	480	2,127	1,651	476	-	-	
글로벌관광비즈니스 전문가양성	160	114	400	280	120	-	-	일 자 리 창 출 과
자동차부품설계전문가양성	75	53	214	150	64	-	-	일 자 리 창 출 과
기업맞춤형 FTA전문인력양성 프로젝트	100	80	471	400	71	-	-	일 자 리 창 출 과
친환경녹색표면처리 전문가양성	60	44	182	177	5	-	-	일 자 리 창 출 과
저탄소녹색성장 인천조성을 위한 LED옥외광고 전문인력양성	90	65	287	262	25	-	-	일 자 리 창 출 과
베이비부머여성생애주 기 맞춤형일자리사업	128	92	540	350	190	-	-	여 성 정 책 과
세대간 WIN-WIN 전문 베이비시터 양성 프로젝트	50	32	33	32	1	-	-	여 성 정 책 과