

찾아오시는 길



교통편

전철 | 남동인더스파크역 2번 출구에서 도보로 2~3분 소요  
전철환승 | 인천지하철 원인재역에서 오이도 방면 수인선 환승 후 남동인더스파크역 하차  
버스 | 34(일반버스), 103(좌석버스)  
자카용 | 제2경인고속도로 남동 IC에서 남동공단 방향 2km 직진 후 인천지방중소벤처기업청으로 우회전

문의

인천지역인적자원개발위원회  
TEL. 032-810-2843~6, 2854, 2920 FAX. 032-810-2868



2022년 인천지역·산업 맞춤형 인력양성사업

## 국비 무료 교육안내

재직자·구직자대상

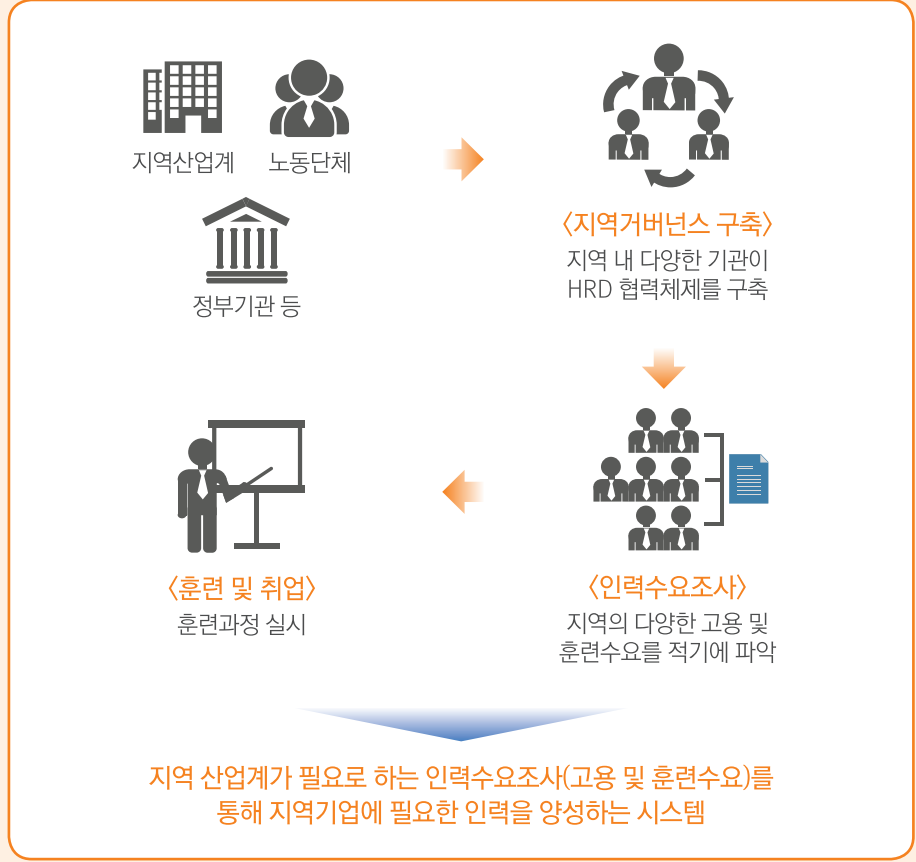
인천지역인적자원개발위원회



## 인천지역 인적자원개발위원회 지역·산업 맞춤형 인력양성사업

구직자에게는 취업 가능성을 높이고, 기업에는 업무에 적합한 인재양성의 기회를 제공하여 지역 기업의 만능적인 기술 인력난 해소 및 양질의 일자리 창출에 기여

### 추진과정



### 주요사업

- 지역 인력 및 훈련수요조사 실시 및 분석(기초·심층)
- 지역단위 인력양성계획 수립 및 조정
- 지역의 훈련공급현황 조사
- 공동훈련센터 및 파트너훈련센터 심사 선정
- 지역우수훈련기관 발굴 및 육성지원
- 공동훈련센터 및 파트너훈련센터 훈련 운영 모니터링
- 지역 인력 및 훈련수요조사 결과 공유

## 인천지역 인적자원개발위원회 공동훈련센터 소개

### 대한상공회의소 인천인력개발원



교육훈련목표 | 최고의 경쟁력을 갖춘 산업기술인력 양성  
주요훈련과정 | 기계, 자동차, 금형, 전기전자, 가구디자인  
주소 | 인천시 남동구 남동서로205번길 32(교잔동)  
문의처 | 032-810-6594~8, <http://ic.korchamhrd.net>

### 인하대학교 미래인재개발원



교육훈련목표 | 인천지역 4차산업, 건축, 자동차 품질, 지식재산, 설계, 물류분야의 전문 인력 양성  
주요훈련과정 | 인공지능, 메타버스 3D 콘텐츠, 모션캡처 애니메이션, 게임 엔진 프로그래밍, 반도체, 건축 BIM, 기계설계, 지식재산, 물류  
주소 | 인천시 연수구 갯벌로 36(송도동)  
문의처 | 032)851-1043, 1044, 1047, <https://hrd.inha.ac.kr>

### 한국폴리텍대학 인천캠퍼스



교육훈련목표 | 산업현장과 지역특성에 부응하는 전문인력 양성  
주요훈련과정 | 용접, 금형, 기계, 자동차, 전기, 정보통신  
주소 | 인천시 부평구 무네미로448번길 56(구산동)  
문의처 | 032-510-2121, 2126, <http://sanhak.kopo.ac.kr/incheon>

### 한국폴리텍대학 남인천캠퍼스



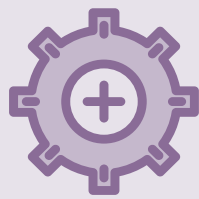
교육훈련목표 | 지역사회와 시대의 요청에 맞는 융합형 기술 인재 양성  
주요훈련과정 | 기계가공, 기계설계, 재료(용접)  
주소 | 인천시 미추홀구 염전로333번길 23(주안동)  
문의처 | 032)450-0371~4, <http://nic.ac.kr>

### 인천대학교 혁신인력개발센터



교육훈련목표 | 4차산업혁명 시대의 핵심 분야인 바이오 산업의 전문 인력 양성  
주요훈련과정 | 바이오 의학, 화장품, 식품, 의료기기  
주소 | 인천시 연수구 갯벌로 12 미추홀캠퍼스 B동 407호  
문의처 | 032-835-9953~6, <http://inuhrd.inu.ac.kr>

### 기계 분야



스마트팩토리 실무 양성

교육목표	지능형 자동화시스템을 구성하는데 필요한 기계기술과, PLC제어 및 컴퓨터프로그래밍제어 등 제어기술을 겸비한 메카트로닉스 분야의 실무형 전문기술인 양성
교육일정	2022. 07. 20.~2022. 12. 23. (총 103일, 720시간)
주요훈련내용	스마트팩토리전장설계 스마트팩토리 제어 공학 실습 스마트팩토리PLC&HMI 활용제어 엑추에이터 제어실습 설비제어 실습 로봇 운용 실습 스마트설비 기구설계 SCADA활용 생산관리시스템 제어실습
교육문의	대한상공회의소 인천인력개발원 (032-810-6504, 6596)

### 가구 분야



목재(마루)인테리어 설계제작

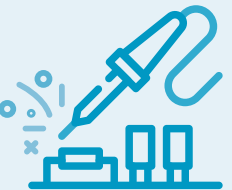
교육목표	도면에 따라 목재를 선별,가공하여 나무를 이음하거나 접착제로 접합하는 능력 및 전통과 현대적인 기법이 결합된 목공예품을 제작할수 있는 기술인 양성
교육일정	2022. 05. 30.~2022. 06. 29. (총 20일, 140시간) 2022. 09. 19.~2022. 10. 18. (총 20일, 140시간)
주요훈련내용	목재접합작업 목공예재단 및 맞춤작업
교육문의	대한상공회의소 인천인력개발원 (032-810-6596, 6541)

주방가구 설계제작

교육목표	목재 및 기타 소재로 실용적이고 미적인 기능을 갖춘 각종 가구를 설계 및 디자인하고 각종 목공장비, 기계, 공구를 사용하여 가구를 제작가능한 기술인 양성
교육일정	2022. 04. 27.~2022. 10. 04. (총 103일, 720시간) 2022. 07. 27.~2022. 12. 30. (총 103일, 720시간)
주요훈련내용	가구제작 짜임과 이음 가구설계 주방가구제작 특판가구제작 포트폴리오실습
교육문의	대한상공회의소 인천인력개발원 (032-810-6504, 6596)

※ 상기 교육훈련 일정은 기관 사정에 따라 변동될 수 있으니, 자세한 일정은 문의 바랍니다.

### 재료 분야



특수용접을 기반한 로봇 용접

교육목표	로봇 작업에 범용적으로 쓰이는 TIG/CO <sub>2</sub> 용접시공에 대한 이론과실기능력을 겸비하여 효율적이고 안정된 품질의 로봇 용접 작업을 수행할 수 있도록 함
교육일정	1차 2022. 02. 10.~05. 04. (총 58일, 460시간) 2차 2022. 08. 03.~10. 31. (총 58일, 460시간)
주요훈련내용	CO <sub>2</sub> 용접 TIG 용접 로봇 용접
교육문의	한국폴리텍대학 인천캠퍼스 (032-510-2121, 2126, 2339)

특수용접기반 로봇용접 양성

교육목표	산업의 발전과 함께 로봇을 활용한 작업이 확대되어 가는 현실에 발맞춰 수동(특수)용접을 기반한 로봇용접 작동법을 익힐 수 있고, 용접 후 결함 등을 확인하여 생산성 향상을 이룰 수 있다.
교육일정	2022. 06. 08.~08. 31. (총 60일, 480시간) 2022. 09. 01.~11. 29. (총 60일, 480시간)
주요훈련내용	로봇용접 프로그램 코딩, 조립품 작업 피복아크, 솔리드와이어, 가스팅스텐아크 비드쌓기 피복아크, 솔리드와이어, 가스팅스텐아크 맞대기용접 직업윤리, 대인관계능력, 용접부 결함 확인 및 검사 금속재료 특징 및 용접법
교육문의	한국폴리텍대학 인천캠퍼스 (032-450-0372)

### 화장품 분야



화장품 제조 및 품질관리

교육목표	바이오 화학의 대표적인 산업인 화장품 제조 분야 필수 지식 습득에 의한 기업 맞춤형 실무 인재 양성
교육일정	2022. 06. 28.~09. 06. (총 50일, 300시간)
주요훈련내용	화장품 GMP 관리 화장품 상품 기획 화장품 처방 연구개발 화장품 원자재 구매관리 화장품 생산관리 기초·색조·모발·바디 화장품 제조 기능성 화장품 제조 화장품 품질보증 기초 분석장비 보정 화장품 시험장비 관리 화장품 품질검사 화장품 미생물 시험 화장품 관능검사 화장품 안전성 시험 화장품 위생·안전관리 등 기타 실습
교육문의	인천대학교 혁신인력개발센터 (032-835-9955-6)



2022년 인천지역·산업 맞춤형 인력양성사업

재직자 직무능력 향상 교육훈련 안내(국비 무료)



분야	교육과정명	교육일수		교육일정												공동훈련센터
		기간	시간	1월	2월	3월	4월	5월	6월	7월	8월	9월	10월	11월	12월	
4차산업	클라우드 기반 인공지능 프로그래밍(NCS)	5일	40H						6.11.~7.9.		8.20.~9.24.		10.29.~11.26.			인하대학교 미래인재개발원
	인공지능 활용 실무 적용 기술(NCS)	5일	40H						6.11.~7.9.			9.24.~10.22.		11.26.~12.24.		
	제페토 메타버스 3D 콘텐츠 제작(NCS)	4일	32H				4.30.~5.21.				8.20.~9.17.					
	메타버스 활용 모션캡처 3D 애니메이션 제작(NCS)	4일	32H			3.26.~4.16.							10.15.~11.5.			
	클라우드 기반 게임 엔진 프로그래밍(NCS)	5일	40H				4.30.~5.28.									
	PBR 언리얼엔진 셰이더 제작(NCS)	5일	40H							7.16.~8.13.				11.19.~12.17.		
	반도체 제조 8대 공정(NCS)	2일	16H						16~17							
건축	플랫폼을 활용한 스마트 애플리케이션(NCS)(중장년ICT)	3일	21H									20~22				인하대학교 미래인재개발원
	BIM 설계 및 실무활용 전략(NCS)	2일	16H			24~25			9~10							
품질	BIM 기반 사업 수주를 위한 실시간 건축 렌더링 기법(NCS)	3일	24H					17~19								인하대학교 미래인재개발원
	자동차 양산 부품 SQ 인증 획득 전략(NCS)	2일	16H					19~20			11~12					
품질	소프트웨어 활용 생산 자재 재고관리(중장년ICT)	1일	8H						18				15			한국폴리텍대학 남인천캠퍼스
기계	3차원 형상모델링(NCS)	2일	14H						21~22	19~20						인하대학교 미래인재개발원
	MCT 가공을 위한 준비 및 작성 향상	3일	24H				10~24									한국폴리텍대학 남인천캠퍼스
	머시닝센터 2D CAM가공 향상	2일	16H			20~27										
	머시닝센터 고속가공을 위한 2D CAM가공 향상	2일	16H					22~29								
	머시닝센터 3D CAM가공 향상	2일	16H						19~26							
	머시닝센터 고속가공을 위한 3D CAM가공 향상	2일	16H							3~10						
	UG NX 자동차 부품 설계를 위한 솔리드 모델링 향상	2일	16H		20~27											
	UG NX 자동차 부품 설계 레이아웃 서피스모델링 향상	2일	16H		13~20											
	UG NX 자동차 금형 설계 레이아웃향상	2일	16H				3~10									
	SOLIDWORKS를 활용한 파트모델링 향상	3일	24H		5~19					1~9						
	SOLIDWORKS 3차원 어셈블리 모델링 분석 및 데이터 출력 향상	3일	24H				16~30			22~30						
	SOLIDWORKS를 활용한 VR 컨텍스트 작성 향상	3일	24H					21	4		12~20					
	SOLIDWORKS를 활용한 레이아웃 설계 및 도면화 향상	3일	24H						16~18							
	AutoCAD활용제결요소설계	5일	15H			14~18			13~17			9~23				대한상공회의소 인천인력개발원
	AutoCAD활용제결요소설계	5일	15H				18~27		20~29			9.26.~10.7.				대한상공회의소 인천인력개발원(캠퍼스)
	SolidWorks단품모델링	5일	15H					23~27								대한상공회의소 인천인력개발원
	SolidWorks단품모델링	5일	15H						8~17							대한상공회의소 인천인력개발원(캠퍼스)
	MasterCAM(2D)모델형상가공	5일	40H				4.24.~5.22.		6.26.~7.24.							대한상공회의소 인천인력개발원
	MasterCAM(2D)모델형상가공	5일	40H										2~30			대한상공회의소 인천인력개발원(캠퍼스)
	설비보전공암제어실무	2일	16H				10~17		6.26.~7.3.				23~30			대한상공회의소 인천인력개발원
	설비보전유압제어실무	2일	16H				4.24.~5.1.		10~17					6~13		
	PLC자동화시스템제어	5일	15H					16~20								
	Melsec PLC시스템제어	5일	15H					23~27								
	3D 형상모델링 솔리드웍스 응용	5일	40H					5.15.~6.12.								
	MASTERCAM을 활용한 2D 기계가공 CAM프로그래밍	5일	40H		2.20.~3.20.				6.19.~7.17.							한국폴리텍대학 인천캠퍼스
	MASTERCAM을 활용한 3D 기계가공 CAM프로그래밍	5일	40H				4.10.~5.8.				8.7.~9.4.					
	금형설계기술향상	5일	40H				16~30									
	금형가공기술향상	5일	40H			3.26.~4.9.										
	자동차 전자제어 조향장치	2일	16H			17~18	7~8	28~29				15~16	6~7			
	자동차 기술인 전자제어 엔진정비	2일	16H			24~25	14~15	12~13				22~23	13~14			
	자동차 전기전자 회로분석	2일	16H			31~01	21~22	19~20				29~30	20~21			
	스마트팩토리 실무(중장년ICT)	1일	8시간					13				15				인천대학교 혁신인력개발센터
재료	피복아크 파이프 용접 전문가 향상	2일	16H				16~23									한국폴리텍대학 남인천캠퍼스
	플렉스코드와이어 맞대기 용접 향상	2일	16H												3~10	
	피복아크 구조물 용접 향상	5일	40H		5	5										
	구조물 복합 용접 향상	5일	40H			12	9									
	포지셔너를 이용한 가스팅스텐아크 파이프용접 향상	5일	40H			13	10									
	로봇용접 위빙 및 시운전 향상	2일	16H				17~24								4~11	한국폴리텍대학 인천캠퍼스
	로봇용접 가용접 및 본용접 향상	5일	40H		6	6										
	박판 활용 GTAW 용접	5일	40H		2.5.~3.5.		4.3.~5.1.									
	형강 구조물 피복아크 용접	5일	40H		2.6.~3.6.		4.16.~5.14.									
	GTAW(가스팅스텐) + CO <sub>2</sub> 복합 용접	5일	40H			3.12.~4.9.		5.8.~6. 12.								
	GTAW(가스팅스텐) 파이프 용접 실무	3일	24H			13~27				16~30						
지식재산	금속재료의 가용접 및 CO <sub>2</sub> 용접	2일	16H					21~28		24~31						인하대학교 미래인재개발원
	지식재산 창출 및 분석 실무(NCS)	2일	14H				19~20					20~21				
물류무역	디자인·브랜드 개발 및 보호 전략(NCS)	2일	14H				21~22					22~23				인하대학교 미래인재개발원
	무역 실무자를 위한 수출입통관 실무(NCS)	2일	14H							12~13						
전기전자	수출기업 FTA 활용률 제고를 위한 원산지 실무(NCS)	2일	14H								23~24					대한상공회의소 인천인력개발원
	중장년ICT드론조립및비행	5일	40H			3.12.~4.9.			2~30							
	드론제작조립실무	5일	40H					5.14.~6.11.		8.20.~9.24.						
정보기술	전기배선설계및제어	5일	40H			3.6.~4.3.			7.3.~8.7.		9.4.~10.23.					한국폴리텍대학 인천캠퍼스
	데이터처리를 위한 파이썬 기초	3일	24H					11~25								
	머신러닝기반 데이터분석	3일	24H					4~18								
바이오의약품	모바일 활용 및 영상편집(중장년ICT)	1일	8H					18								인천대학교 혁신인력개발센터
	바이오의약품 QC시험관리	2일	16시간					24~25					13~14			
	바이오의약품 제조공정 밸리데이션	2일	16시간							7~8						
	바이오의약품 GMP 실무	2일	16시간			29~30			16~17							
화장품	분석장비(HPLC,GC) 실무	2일	16시간	25~26			7~8		21~22		27~28					인천대학교 혁신인력개발센터
	화장품 생산관리	2일	16시간	18~19					21~22							
	맞춤형화장품 제조 실무	5일	40시간	1.22.~2.26.				5.21.~6.25.	7.23.~8.27.							
	화장품 GMP 실무	2일	16시간			24~25			28~29			1~2				
	화장품 처방 연구개발	2일	16시간				13~14				25~26					
	화장품 마케팅 실무	2일	16시간		9~10					14~15						
식품	화장품 품질검사	2일	16시간			3~4					18~19					인천대학교 혁신인력개발센터
	화장품 제형실습	1일	8시간			11										
	식품공전과 표시기준	2일	16시간				21~22									인천대학교 혁신인력개발센터
의료기기	중소기업 HACCP 실무	2일	16시간		16~17				23~24							
	의료기기 시험검사	2일	16시간				26~27									인천대학교 혁신인력개발센터
	의료기기 GMP 실무	2일	16시간			17~18										
	의료기기 인허가(RA) 실무	2일	16시간						9~10							

※ 상기 교육일정은 기관 사정에 따라 변동될 수 있음.

**대한상공회의소  
인천인력개발원**  
  
☎ 남동구 남동서로205번길 32(교잔동)  
☎ 032-810-6594~8  
🌐 http://ic.korchamhrd.net

**인하대학교  
미래인재개발원**  
  
☎ 연수구 갯벌로 36(송도동)  
☎ 032-851-1043, 1044, 1047  
🌐 http://hrd.inha.ac.kr

**한국폴리텍대학  
인천캠퍼스**  
  
☎ 부평구 무네미로448번길 56(구산동)  
☎ 032-510-2121, 2126  
🌐 http://sanhak.kopo.ac.kr/incheon

**한국폴리텍대학  
남인천캠퍼스**  
  
☎ 미추홀구 염전로333번길 23(주안동)  
☎ 032-450-0371~4  
🌐 http://nic.ac.kr

**인천대학교  
혁신인력개발센터**  
  
☎ 연수구 갯벌로 12 미추홀캠퍼스 B동 407호  
☎ 032-835-9953~6  
🌐 http://inuhrd.inu.ac.kr