

대기오염측정망 월간보고(요약) (2020년 8월)

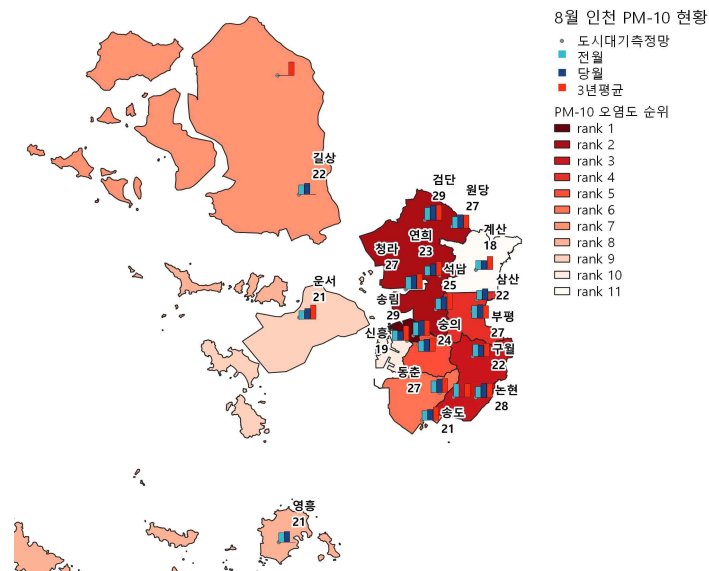
- ▶ 고잔, 송해 측정소를 제외한 도시대기 측정망 18개소의 월평균 농도 분석 결과, 8월은 전월 대비 미세먼지가 $3 \mu\text{g}/\text{m}^3$ 증가, 이산화질소와 오존이 각각 2 ppb, 13 ppb 감소하였고, 초미세먼지, 아황산가스, 일산화탄소는 동일하거나 유사한 수준임. 최근 3년 동월 대비로는 미세먼지, 초미세먼지, 아황산가스, 이산화질소, 오존, 일산화탄소가 각각 $4 \mu\text{g}/\text{m}^3$, $2 \mu\text{g}/\text{m}^3$, 1 ppb, 4 ppb, 10 ppb, 0.1 ppm 감소함.

[표 1] 8월 대기오염도 현황(도시 대기)

측정 항목		미세먼지 (PM-10) ($\mu\text{g}/\text{m}^3$)	초미세먼지 (PM-2.5) ($\mu\text{g}/\text{m}^3$)	아황산가스 (SO ₂) (ppb)	이산화질소 (NO ₂) (ppb)	오존 (O ₃) (ppb)	일산화탄소 (CO) (ppm)	
환경기준		100/일 50/년	35/일 15/년	150/시간 50/일, 20/년	100/시간 60/일, 30/년	100/시간 60/8시간	25/시간 9/8시간	
전월 (2020년 7월)		21	14	3	14	34	0.4	
2020년 8월	월평균	24	14	3	12	21	0.3	
	환경기준 대비	단기	24 %	40 %	2 %	12 %	21 %	1 %
		장기	48 %	93 %	15 %	40 %	-	-
누적 평균 (2020년 8월)		34(33)	19	4	19	32	0.5	
'17년~'19년 8월 평균		28	16	4	16	31	0.4	
전년도 누적평균 (2019년 8월)		46(46)	26	5	23	33	0.5	

※ () : 괄호 안의 수치는 황사 제외

- ▶ 측정소별 미세먼지(PM-10) 농도범위는 $18 \sim 29 \mu\text{g}/\text{m}^3$, 평균농도는 $24 \mu\text{g}/\text{m}^3$ 로 연간 환경기준($50 \mu\text{g}/\text{m}^3$)의 48 % 수준임. 8월 평균값은 전년 동월 대비 $6 \mu\text{g}/\text{m}^3$ ($30 \rightarrow 24 \mu\text{g}/\text{m}^3$) 감소한 수치이며, 군구별로는 동구, 서구, 남동구가 상대적으로 높은 편이었고 계양구, 중구 지역이 낮은 편임.

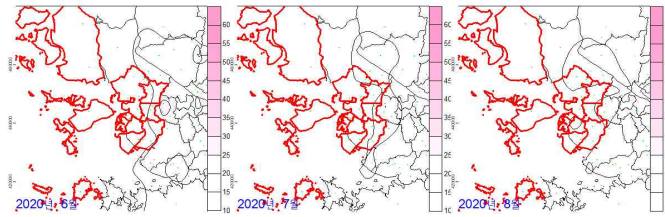


[그림 1] 지역별 미세먼지(PM-10) 농도 공간분포

도시대기
측정망
(18개소)

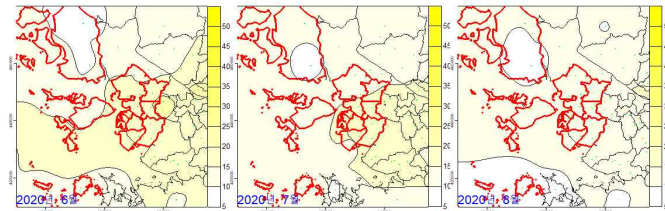
도시대기
측정망
(18 소)

- ▶ 초미세먼지(PM-2.5) 농도범위는 8 ~ 17 $\mu\text{g}/\text{m}^3$ 범위였고, 평균농도는 14 $\mu\text{g}/\text{m}^3$ 로 연간 환경기준(15 $\mu\text{g}/\text{m}^3$)의 93 % 수준임. 8월 평균값은 전년 동월 대비 4 $\mu\text{g}/\text{m}^3$ (18 → 14 $\mu\text{g}/\text{m}^3$) 감소한 수치임. 최근 3개월 동안 미세먼지(PM-10) 오염도를 비교하면, 미세먼지와 유사하게 하절기 7, 8월은 6월보다 농도가 많이 감소함. 전월과 유사하게 수도권 내륙지역과 인접하고 있는 검단, 부평 등 인천 동부지역에서 오염도가 상대적으로 높았음.



[그림 2] 최근 3개월 초미세먼지(PM-2.5) 변동추이

- ▶ 이산화질소 농도범위는 6 ~ 14 ppb 범위였고, 평균농도는 12 ppb로 연간 환경기준(30 ppb)의 40 % 수준임. 최근 3개월 동안 이산화질소의 오염도를 비교하면, 전반적으로 농도가 감소하는 경향을 보임. 석남, 부평의 교통량이 많은 도심지역에서 상대적으로 오염도가 높았고, 운서, 길상, 영흥의 도서 지역에서 농도가 낮았음.



[그림 3] 최근 3개월 이산화질소 변동추이

도로변
측정망
(5개소)

[표 2] 8월 대기오염도 현황(도로변 대기)

측정항목	미세먼지 (PM-10) ($\mu\text{g}/\text{m}^3$)	초미세먼지 (PM-2.5) ($\mu\text{g}/\text{m}^3$)	아황산가스 (SO ₂) (ppb)	이산화질소 (NO ₂) (ppb)	오존 (O ₃) (ppb)	일산화탄소 (CO) (ppm)
환경기준	100/일 50/년	35/일 15/년	150/시간 50/일, 20/년	100/시간 60/일, 30/년	100/시간 60/8시간	25/시간 9/8시간
전월 (2020년 7월)	28	15	3	23	27	0.5
2020년 8월 월평균	27	14	3	15	15	0.4
2020년 8월 환경기준 대비	단기	27 %	40 %	2 %	15 %	2 %
	장기	54 %	93	15 %	50 %	-
누적평균 (2020년 8월)	39	18	4	25	27	0.5
'17년~'19년 8월 평균	32	15	6	25	19	0.4
전년도 누적평균 (2019년 8월)	57	28	6	34	23	0.6

