

소금창고 프로그램

- 운영기간: 2024. 3. ~ 12.(화~토) * 휴관일 제외
- 운영시간: 3회/일(60분, 10:30/13:30/15:30)
- 교육인원: 20명/1회(6세이상)
- 교육대상: 10명이상 단체(화~금), 2명 이상 가족(토)
- 운영인력: 해설사 1명
- 월별 운영내용

월별	프로그램명	교육내용	비고
3 ~12월(화,목)	천일염을 이용한 인형 만들기	천일염 생산 과정 이해	
3 ~ 4월(수,금,토)	나무 가방고리 만들기	공원에서 볼 수 있는 생물이야기	자연물을 이용한 만들기
	씨앗 브로치 만들기	식물의 한 살이 이해	
5 ~ 6월(수,금,토)	나만의 에코백 만들기	소래의 생물 이해	★ 신규프로그램
7 ~ 8월(수,금,토)	손수건 도감 만들기	소래의 생물 이해	
	연자방 인형 만들기	연꽃의 쓰임새와 생태 이해	
9 ~10월(수,금,토)	자연물을 이용한 액자(문패) 만들기	다양한 생물에 대한 관찰	★ 신규프로그램
11~12월(수,금,토)	솔방울을 이용한 (트리, 리스) 만들기	소나무의 생태 이해	

※ 여건에 따라 주제가 변경될 수 있습니다.



천일염을 이용한 인형 만들기



나무 가방고리 만들기



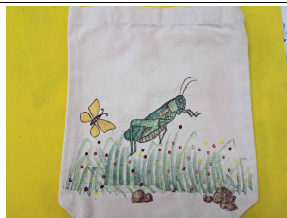
나무 가방고리 만들기



씨앗 브로치 만들기



나만의 에코백 만들기



나만의 에코백 만들기(가족)



손수건 도감 만들기



연자방 인형 만들기



자연물을 이용한 액자 만들기



자연물을 이용한 문패 만들기(가족)



트리 만들기



리스만들기(가족)