

작품 설명서

인천광역시 강화군 화도면 흥왕리 20-10
근린생활시설 증축공사

2022.08

인천광역시

셀로스터스 Sel_Roasters



배치도



개요

위 치 인천시 강화군 화도면 흥왕리 20-10
 용 도 근린생활시설
 대지면적 6,378㎡
 건축면적 401㎡
 연 면 적 489㎡
 규 모 지상2층
 구 조 철골, 철근콘크리트
 마 감 벽돌치장쌓기, 노출콘크리트, 에코필 강판접기
 셀로스터스는 도레도레의 주재료인 노출콘크리트와
 마호가니의 징크판넬 사용을 고려하여 외부계단은
 노출콘크리트를 적용하였으며 주재료는 수평적 요소의
 강조를 위한 와이드 벽돌과 지붕은 에코필 강판 접기로
 지어진 집이다.

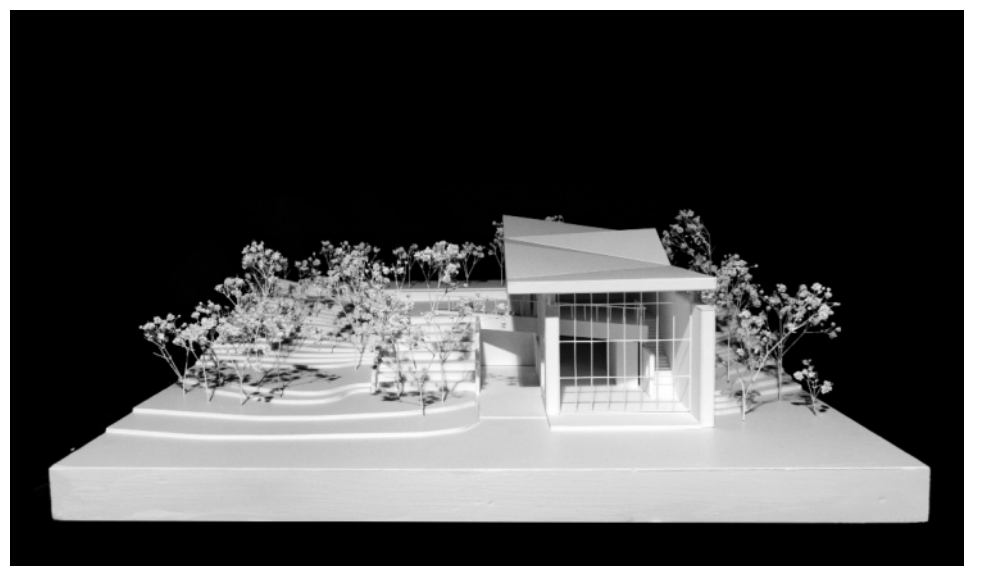


자연의 매개체로서의 집

셀로스터스는 건축주 도레기획의 세 번째 카페다. 2009년에 도레도레 베이커리를 기점으로 2016년 마호가니 카페, 2021년 셀로스터스를 완공하며 '도레빌(Doreville_금빛마을)'을 마무리하게 되었다. 이 프로젝트의 클라이언트는 당시 독특한 베이커리와 브랜드 커피인 도레도레와 마호가니 커피점을 전국적 체인으로 확산하며 성공한 스타트업 비즈니스의 주인공으로, 2006년 당시 개인별장이 있던 대지를 확장하며 각 브랜드의 사업장을 한 장소에 설립하게 되었다. 도레도레 카페가 바다와 산, 그리고 주요 수목과 돌 등 대지의 거시적 환경을 매개하는 건축이고, 마호가니 커피숍이 4월부터 5월에 만개하는 흰색 데이지 정원을 담은 집이라면 셀로스터스는 바깥 풍경을 다양한 형상으로 내부로 들여놓으며 기존 수목과 빛의 조화가 만들어내는 변화를 통해 집 자체가 자연의 한 부분이 되길 바랐다.



셀로스터스 모형-1

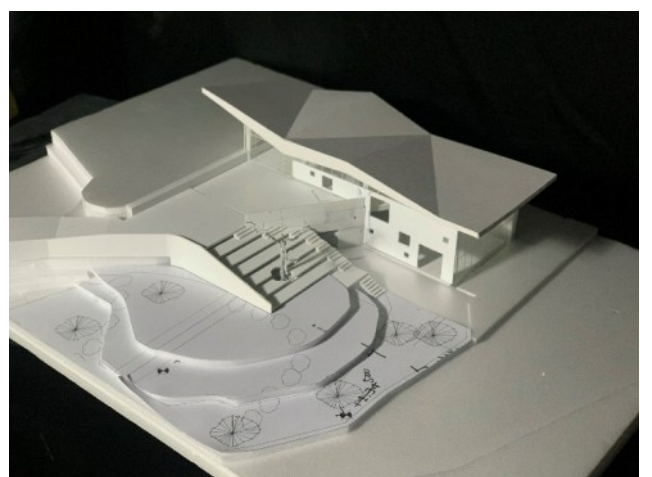
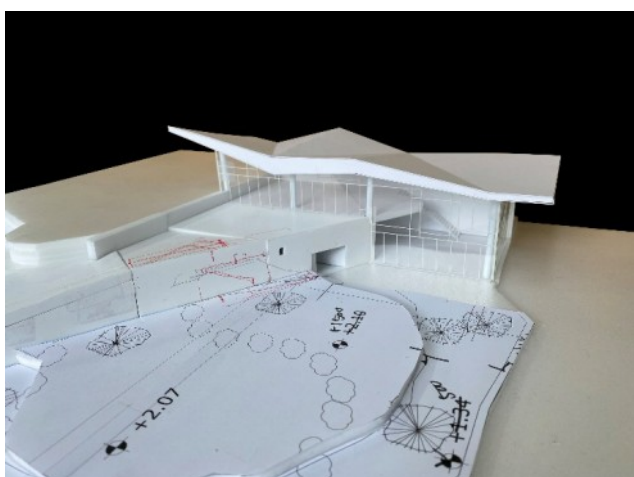
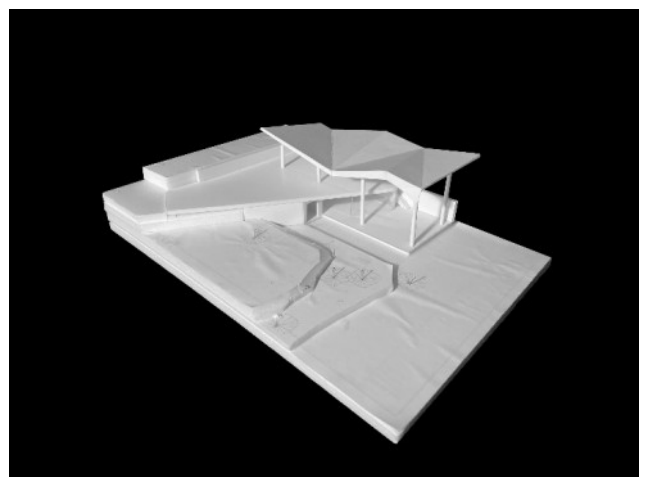
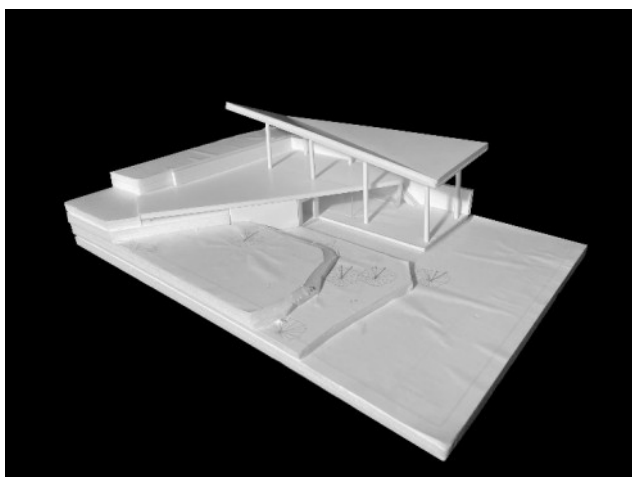
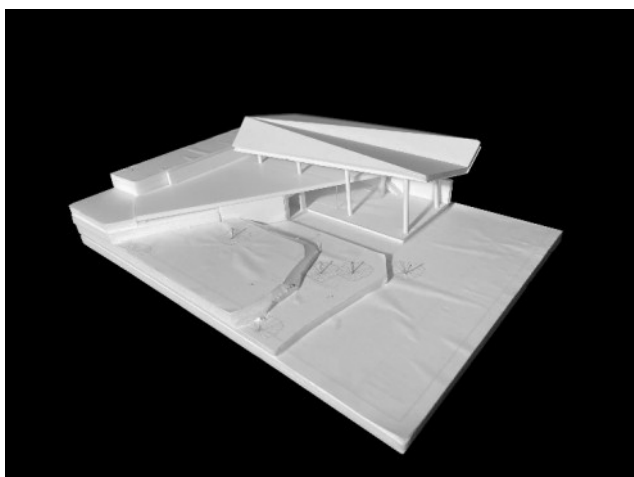
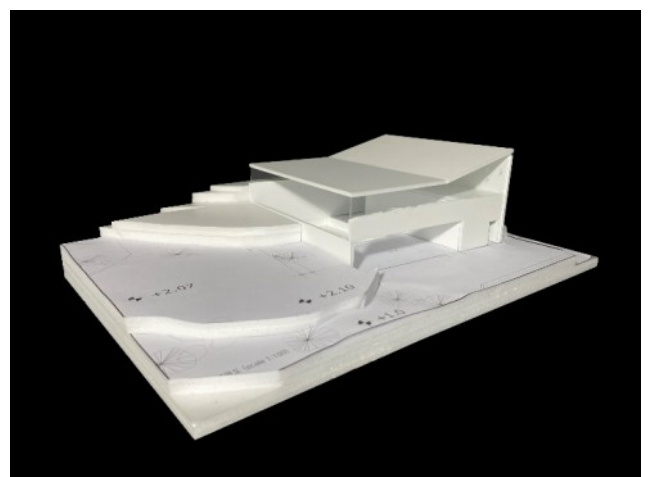
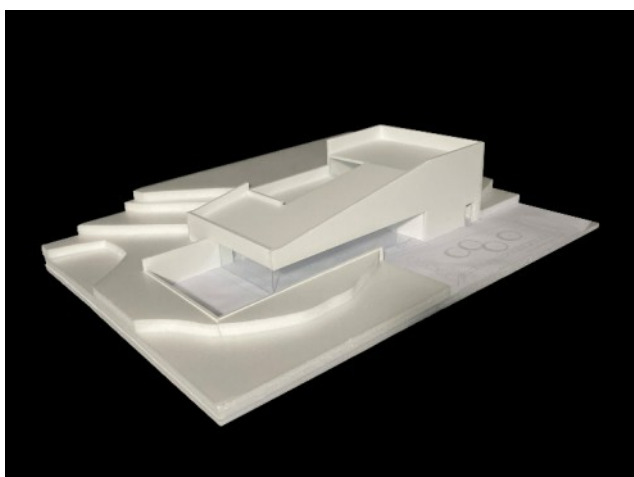


셀로스터스 모형-2

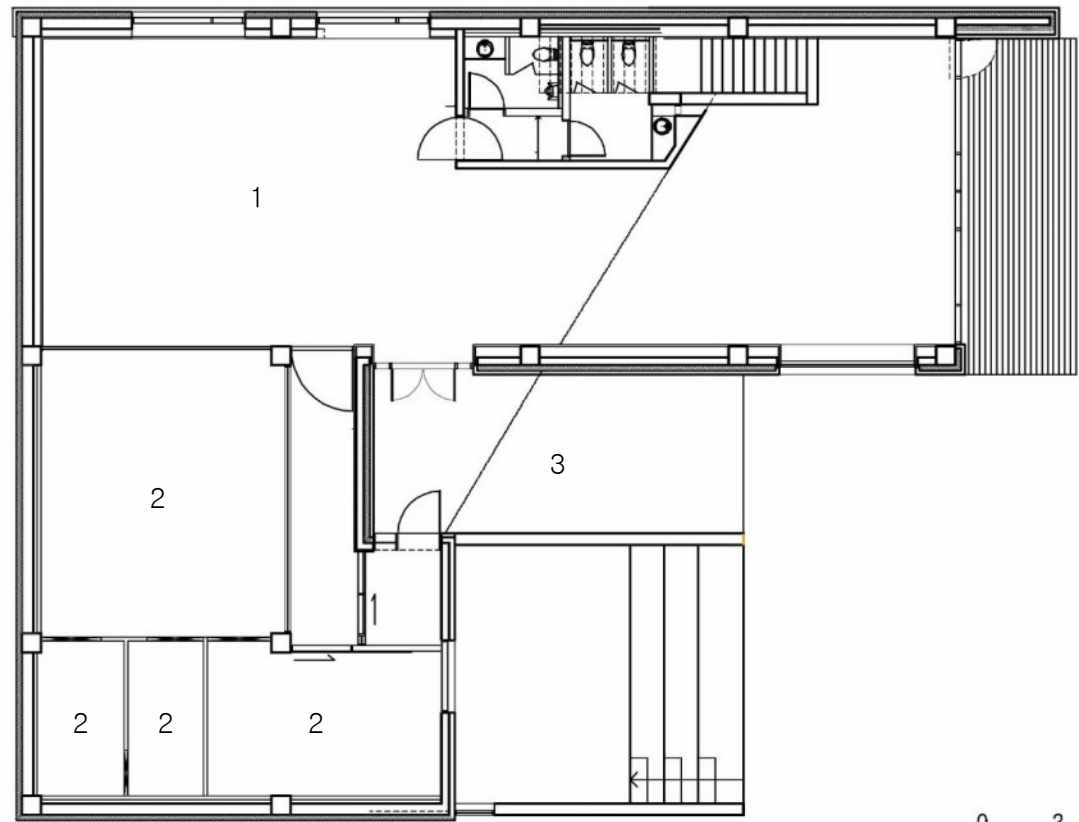
판(板)의 레이어 _Layers of Plane

마니산 자락에 자리한 대지는 출중한 자연경관을 가지고 있어 애초부터 대지가 가진 경사를 판(板-plane)으로 구획(zoning)하여 건축물을 하나의 커로서 주변의 자연환경에 개입시켰다. 도레도레 카페가 산과 바다가 만드는 수직과 수평의 대비를 매스와 긴 지붕을 통해 내부로부터의 조망의 층으로 재현하였다면, 마호가니는 한 단계 낮은 평지화된 또 다른 판으로서 대지를 구축하였으며, 셀로스터스는 도레도레 카페 정원의 레벨과 마호가니 레벨을 연계하며 마니산의 산세를 형상화한 지붕을 통해 판의 레이어를 연장했다.

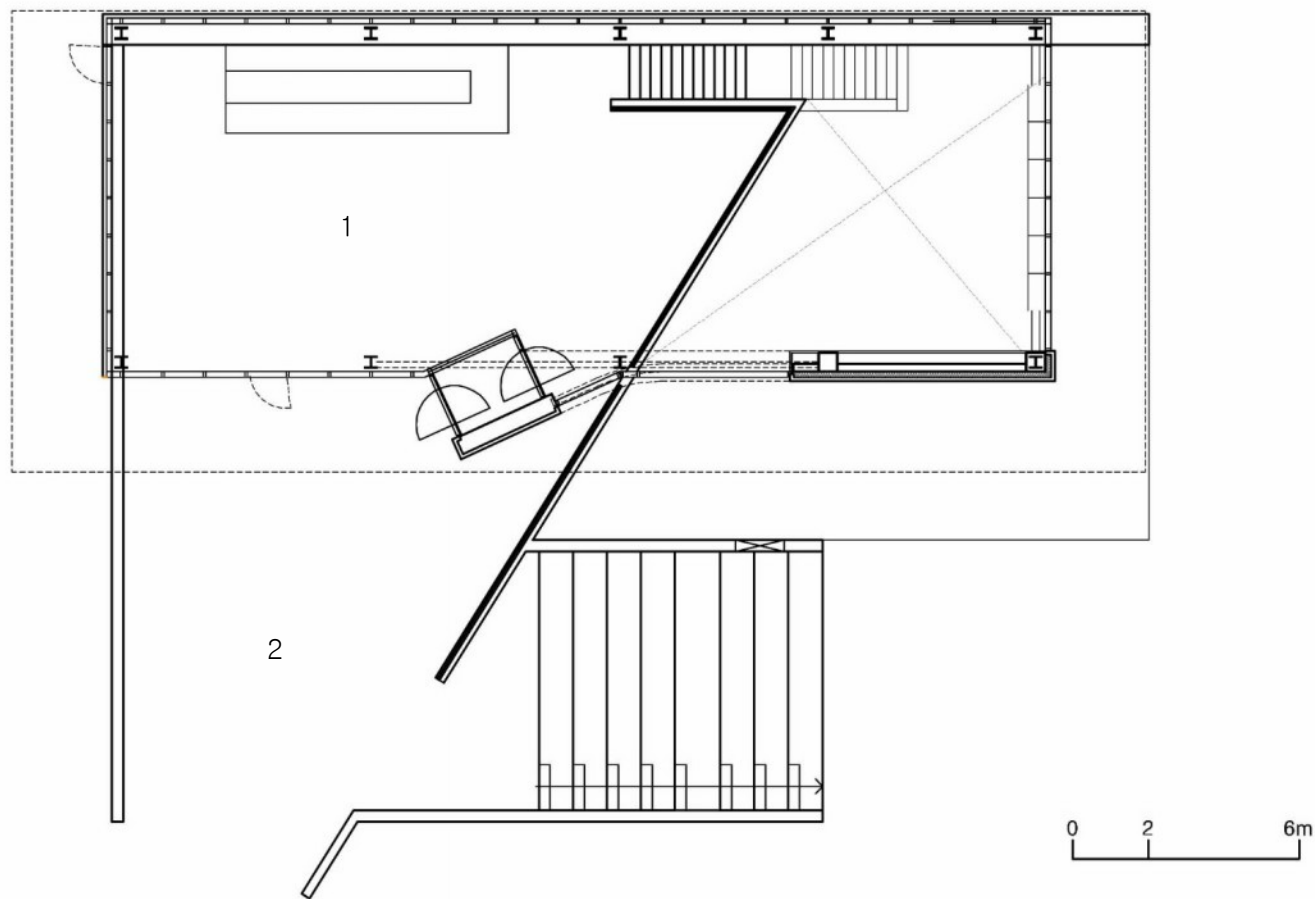
공간의 구조는 르코르뷔지에의 시트로앵 하우스에서 내·외부 공간의 장(場)이 확장된 형태를 구현하고자 했으며 계단형 좌석은 바다 조망을 내부로 연계하며 전체 대지의 판을 재현한다. 마니산의 형상을 본뜬 지붕 형태는 내부에서는 박공지붕 밑 다락방 창과 같이 다양한 형태의 개구부를 제공하며 대지와 경계를, 건축과 자연의 경계를 해체한다.



지상1층 평면도



지상2층 평면도

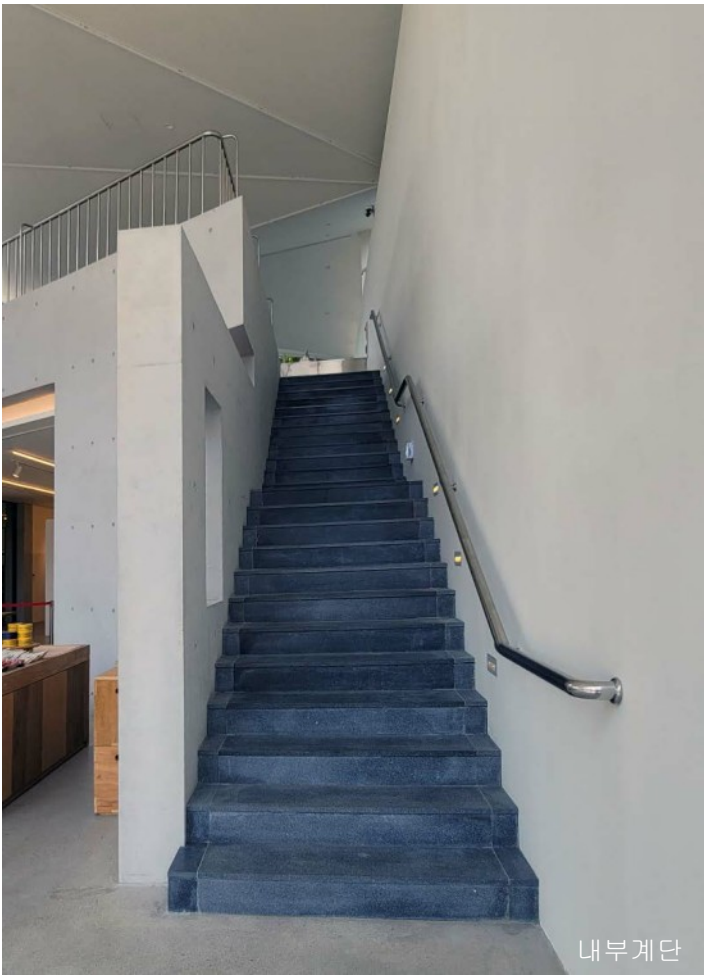




1층 제과점

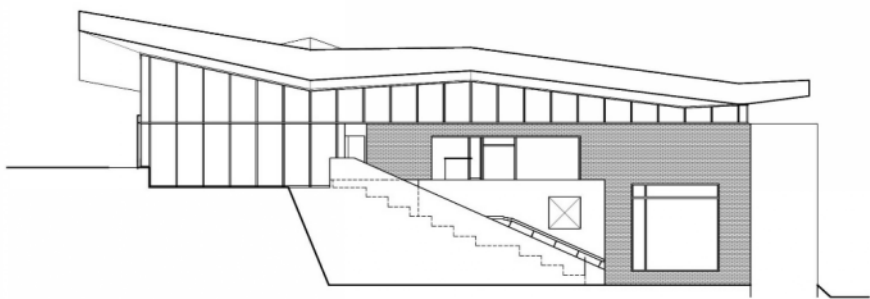


1층 커피제조공장

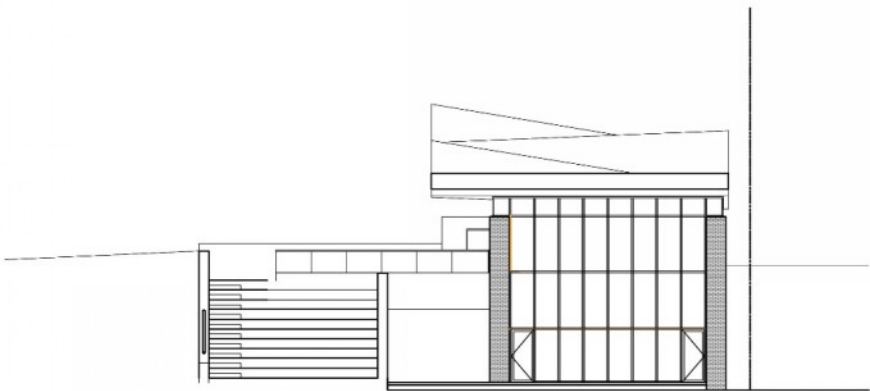


내부계단

입면도



정면도



우측면도



진입마당

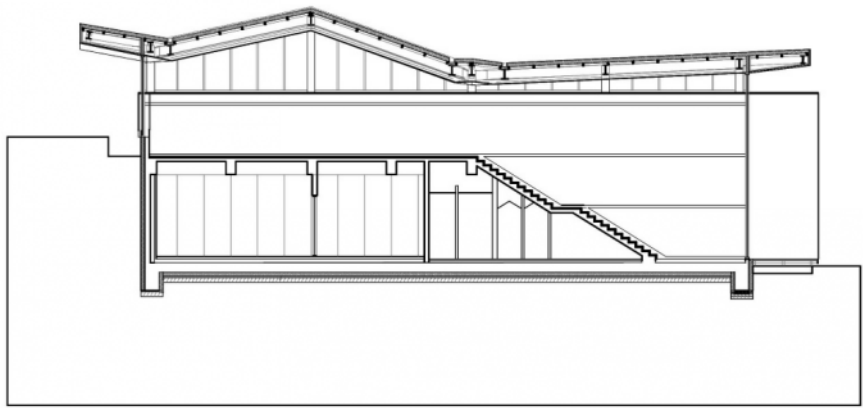


1층 갤러리



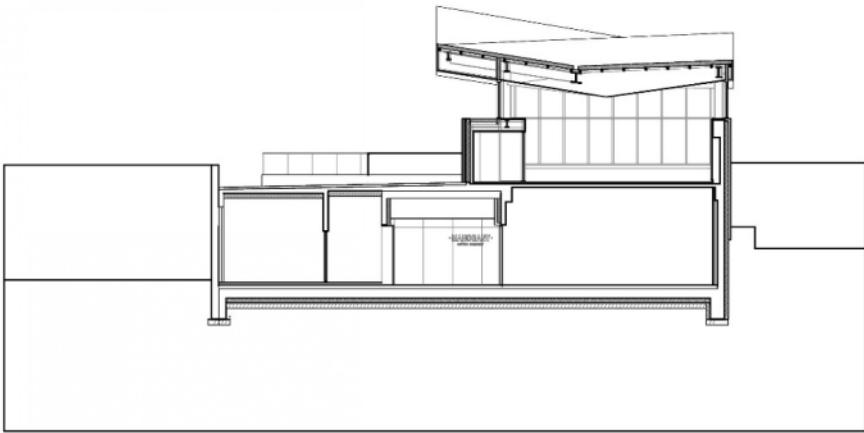
외부공간

단면도



종단면도

0 2 6m



횡단면도

0 2 6m