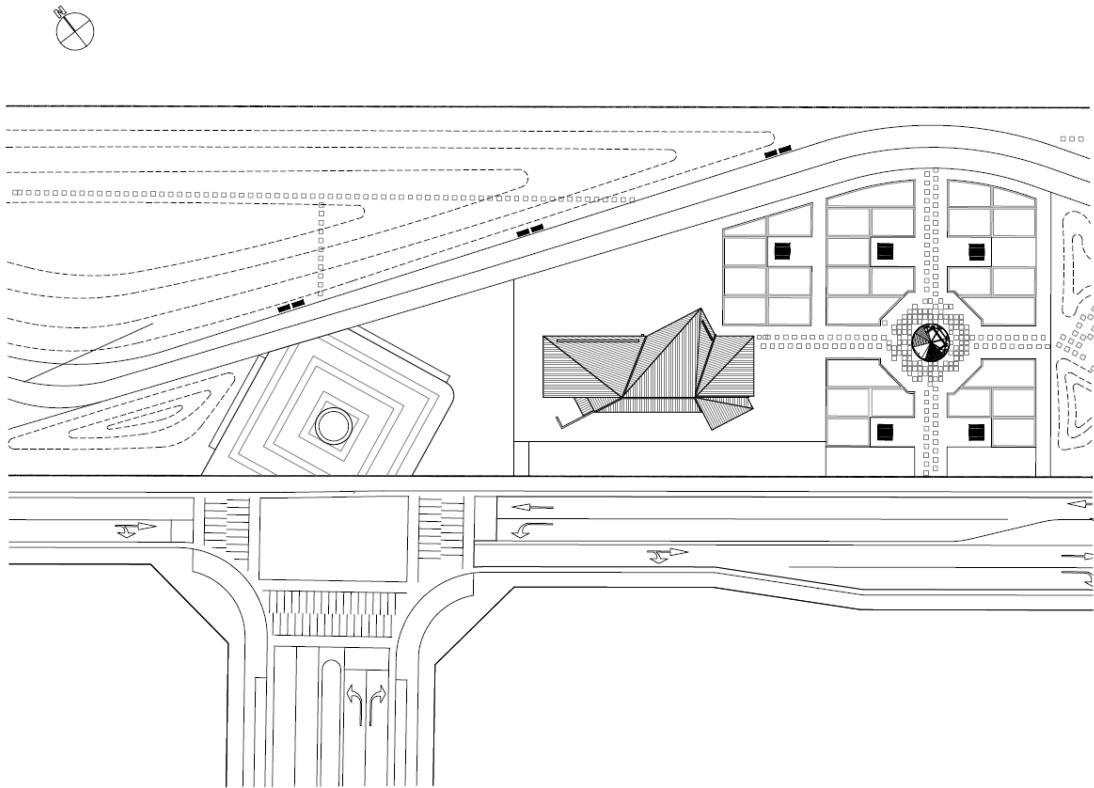


해찬솔공원 작은 도서관 작품 설명서

2022, 08

SINA건축사사무소

* 배치계획



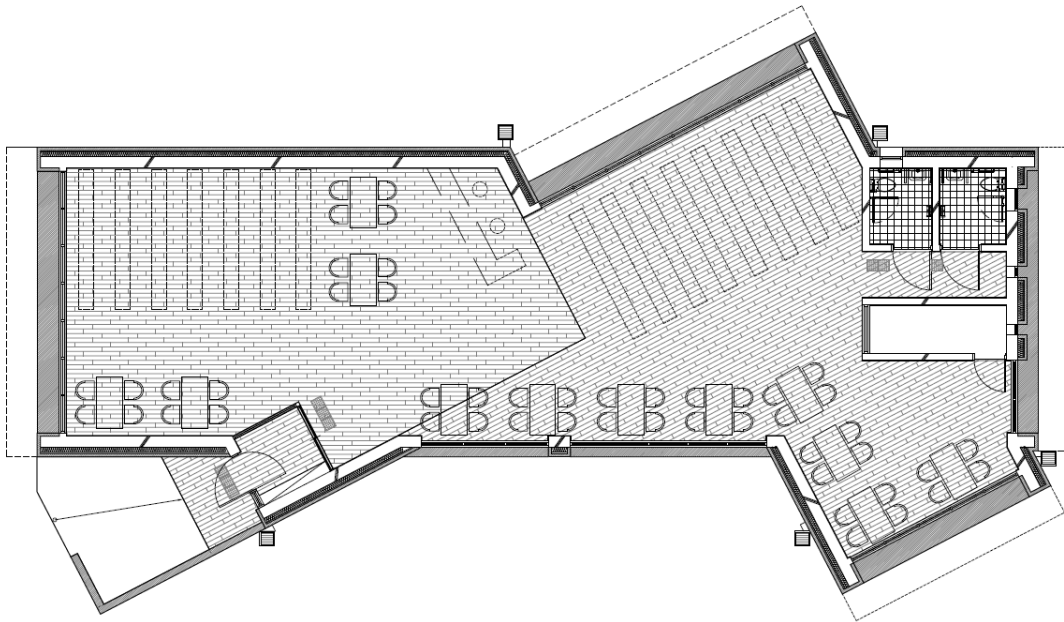
송도국제도시 해찬솔 공원 내에 위치한 작은 도서관은 도로측에 평행하게 배치되어 있고 그 도로측과 2개의 축의 조합으로 이루어져 있다.

주변이 고층아파트로 이루어져 있어 지붕의 디자인도 고려되어야 하는 위치에 있으며 공원내에 위치하기 때문에 어느 방향에서 보아도 다양한 공원 풍경을 바라볼 수 있도록 여러 가지 축의 조합이 필요했다.

공공건물이어서 도로측에서 바라보는 시인성과 정면성도 간과할 수 없는 위치에 있으며 별도의 주차장이 없기 때문에 보행자 접근성도 고려해야했다.

도로변을 따라 길게 뻗은 공원내 유일한 공공건물인만큼 공원 산책을 하는 시민들의 쉼터 역할도 할 수 있는 건축물이어야 했다.

* 평면계획



약 65평 남짓되는 작은 건축물이어서 기둥이 없는 건축물을 만들다보니 벽체만으로 하중을 견뎌야하므로 두께 30CM의 두터운 콘크리트 옹벽이 만들어졌으며 가장 길이가 긴 옹벽 쪽에 만들어진 창은 자연스럽게 깊이감이 생겼고 구조적으로 안정적인 평면을 만들어야 하는 동시에 주변 공원 전망을 극대화하기 위한 커튼월 창을 많이 만들어야하는 두가지 숙제를 풀어야만 했다.

주변이 숲이 우거진 공원이다 보니 다양한 전망을 확보하기 위해 사선방향의 출입구 축과 직교되는 또하나의 축 그리고 도로축, 총 3개의 축의 조합으로 평면이 만들어졌다.

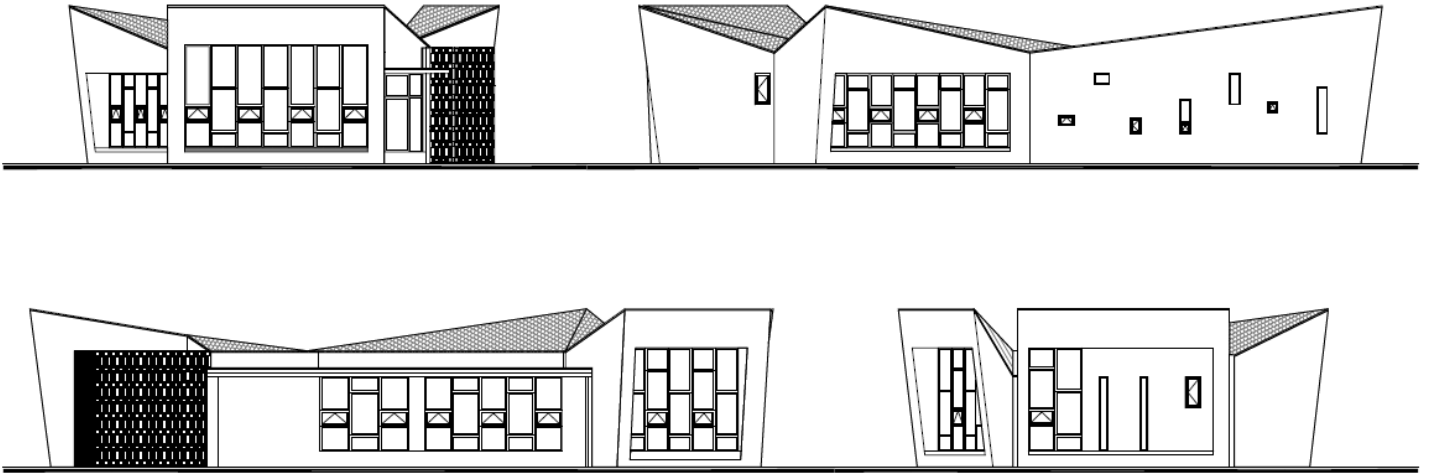
주출입구는 가벽을 만들어 실내와 실외의 중간 성격의 완충공간을 만들었다.

정면 창 앞으로 데크형 외부 테라스가 계획되었으나 예산상의 문제, 관리상의 문제로 이루어지지 못한 점은 아쉬움으로 남는다.

바닥은 온돌난방으로 이루어져 있어 입구에서 신발을 벗고 안으로 들어갈 수 있게 되어있다.

단순한 장방형 평면이 아닌 부정형 평면이어서 독특한 공간감을 누릴 수 있도록 디자인했다.

* 입면계획



공원내에 있는 건축물임을 고려하여 숲 속에 핀 꽃같은 이미지를 형상화하였다.

어느 각도에서 보아도 다양한 형태를 느낄 수 있도록 디자인하였으며 내부에서 밖을 바라보는 커튼월 창을 최대한 많이 만들어 공원 전망을 극대화하였으며 지붕 디자인 또한 빗물처리를 고려하여 완만한 사선으로 계획하였다.

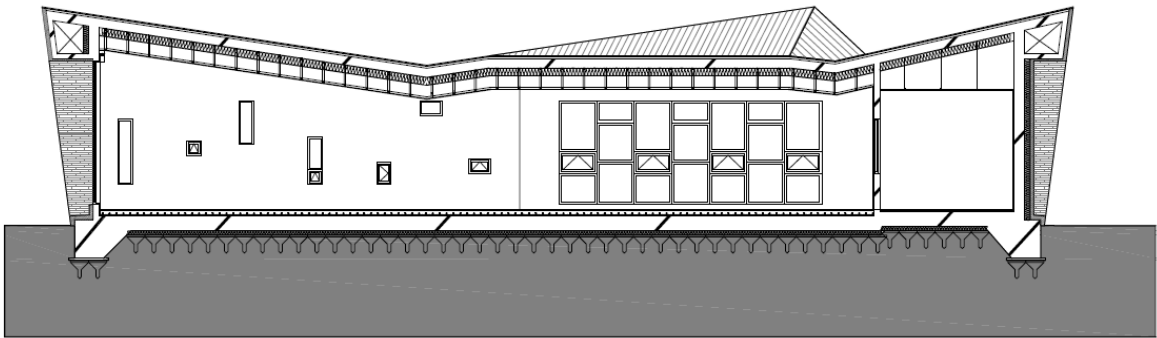
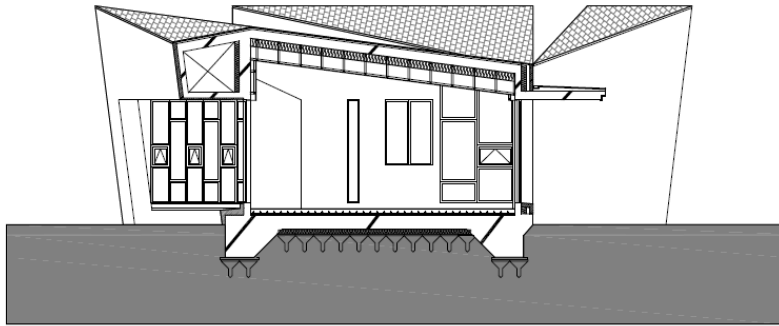
외장재료는 공원내 대지 색상과 비슷한 치장벽돌을 사용하여 이질감이 없도록 하였으며 도로측에서 바라보는 전면창에는 캔틸레버 차양을 만들어 직사광선을 어느정도 차단할 수 있도록 했다.

커튼월 창 디자인도 획일적이지 않은 패턴을 적용했으며 각 매스들의 앞 부분을 경사지게 돌출시켜 직사광선을 차단할 수도 있고 내부에서 봤을 때 차양같은 느낌이 들어 아늑한 실내공간을 연출될 수 있도록 했다.

경사진 앞 부분 매스는 수직의 벽면보다 역동적인 느낌이 들기도 한다.

건축물 하중을 가장 많이 담당하는 북측 벽체는 최소한의 창을 내어 커튼월과 대조적인 느낌을 주고자 했다.

* 단면계획



매스는 평지붕이 아닌 경사지붕을 채용하였으며 그 경사도를 내부에서도 그대로 반영하여 다양한 공간감을 느낄 수 있도록 했다.

매립지인점을 감안하여 팽이기초로 설계했으며 각 매스들의 앞부분은 ㄱ자 모양의 골조를 만들어 경사진 차양을 만들었다.

* 현장 사진



