

청라 "덤 " 주택

-2022 인천광역시 건축상 공모-



설계 개요

| 구 분 | 내 용 | 비 고 |
|-----------|---|----------------------------------|
| 대지위치 | 인천광역시 서구 청라동 8-53외 1필지 | 관련지번 : 8-54 |
| 지역지구 | 자연녹지지역, 지구단위계획구역, 경제자유구역 (인천경제자유구역 청라국제도시 개발사업 2-③단계 지구단위계획) | |
| 용 도 | 단독주택 | 골프장 내 주택용기 |
| 대지면적 | 869.20㎡ | |
| 건축면적 | 258.80㎡ | |
| 연 면 적 | 991.87㎡ | |
| 용적률산정용연면적 | 500.03㎡ | |
| 건 폐 율 | 29.77% | 법정 : 30%이하 |
| 용 적 률 | 57.53% | 법정 : 80%이하 |
| 층 수 | 지하1층, 지상3층 | 법정 : 3층 이하 |
| 최고높이 | 12.30m | |
| 구조 | 철근콘크리트 | |
| 주차개요 | 계획주차대수 : 6대 | 법정주차대수 : 6대 |
| 조경면적 | 424.99㎡(자연지반녹지 : 221.76㎡) | 규정집권장 : 자연지반 20%이상(173.84㎡이상) |

작품설명

인천청라의 골프장에는 도심 속 푸르른 주택단지가 존재한다.

“덤”의 건축주는 4인 가족으로 골프장을 바라보는 뷰와 가족만의 프라이버시가 존재하는 공간을 원했다.

넓은 골프장을 정원으로 바라보는 ㄷ자형 배치는 가족들만의 이야기를 담을 수 있는 따스한 중정을 만든다. 이는 한옥의 그것과도 닮아있다. 중정은 모든 실에 빛을 전하고 공간을 연결하는 동시에 분리하기도 하며, 매일매일 다른 면모를 발견할 수 있을 것이다.

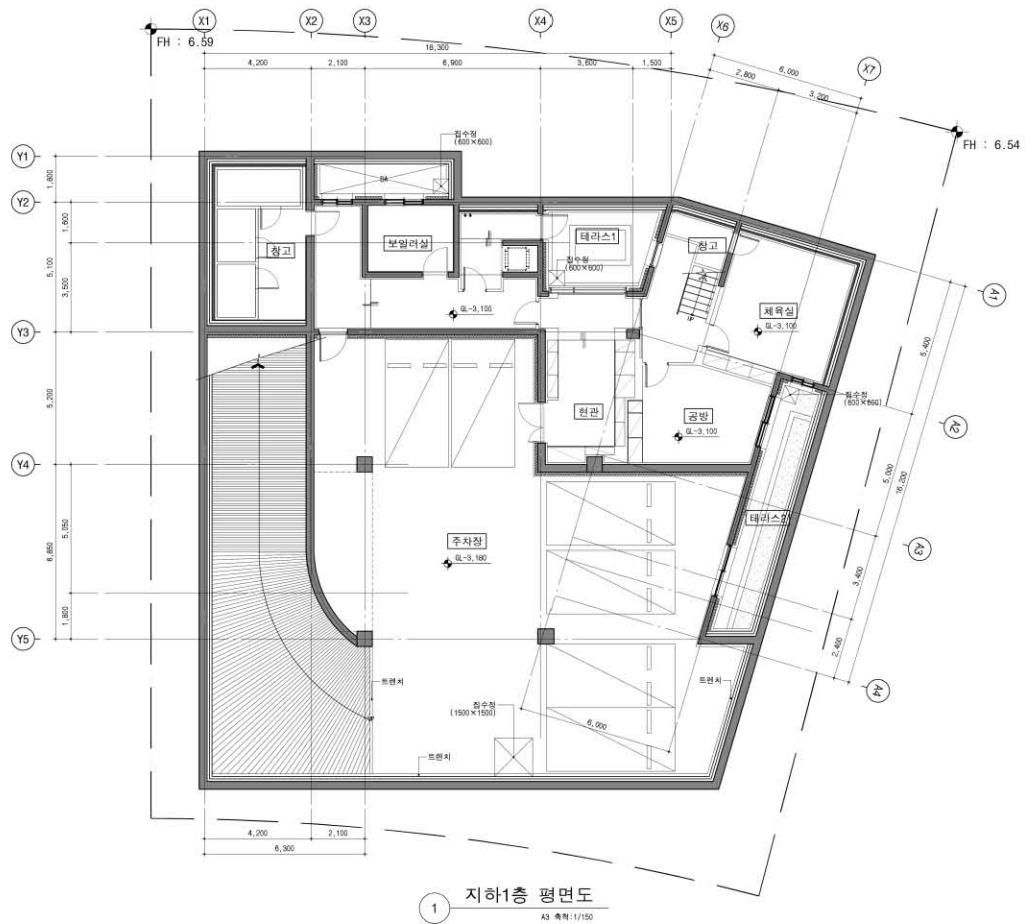
지하1층, 지상3층 규모로서 1층은 안방과 거실, 주방으로 부부의 공간과 공용공간이다. 안방은 작지만 둘만의 이야기를 주고받기에 충분하고, 거실과 주방은 좌우로 빛이 들게 하여 식사뿐 아니라 가족의 이야기, 손님의 이야기를 함께 담는 밝은 공간이다. 2~3층은 자녀의 공간으로 구성되는데, 외부계단을 통해 직접 출입할 수 있어, 자녀들의 독립적인 공간을 존중하는 모습이 보인다. 자녀들의 공간은 ㄷ자형의 매스에 각각 위치하는데 서로 마주한 창의 최소화와 위치 조절을 통해 프라이버시를 존중해주고, 내부의 보이드는 방의 공간감을 더해준다. 지하1층은 주차장, 체육실, 서재 등 기능적인 공간들이 위치하며 곳곳에 선크를 계획하여 지하에도 햇살, 바람, 비와 같은 자연이 스며들게 한다. 남쪽의 그린 홀쪽으로 적극적으로 열린 창들은 좋은 뷰와 햇살을 동시에 품고, 중정으로 열린 창들은 서로의 시선은 연결하기도, 차단하기도 하며 내부엔 따스한 빛을 전한다.

열심히 보낸 하루를 집이라는 공간을 통해 보상받고 싶은 마음, 방문한 손님들에게 행복을 덤으로 주고 싶은 건축주의 마음을 담은 “덤”주택이다.

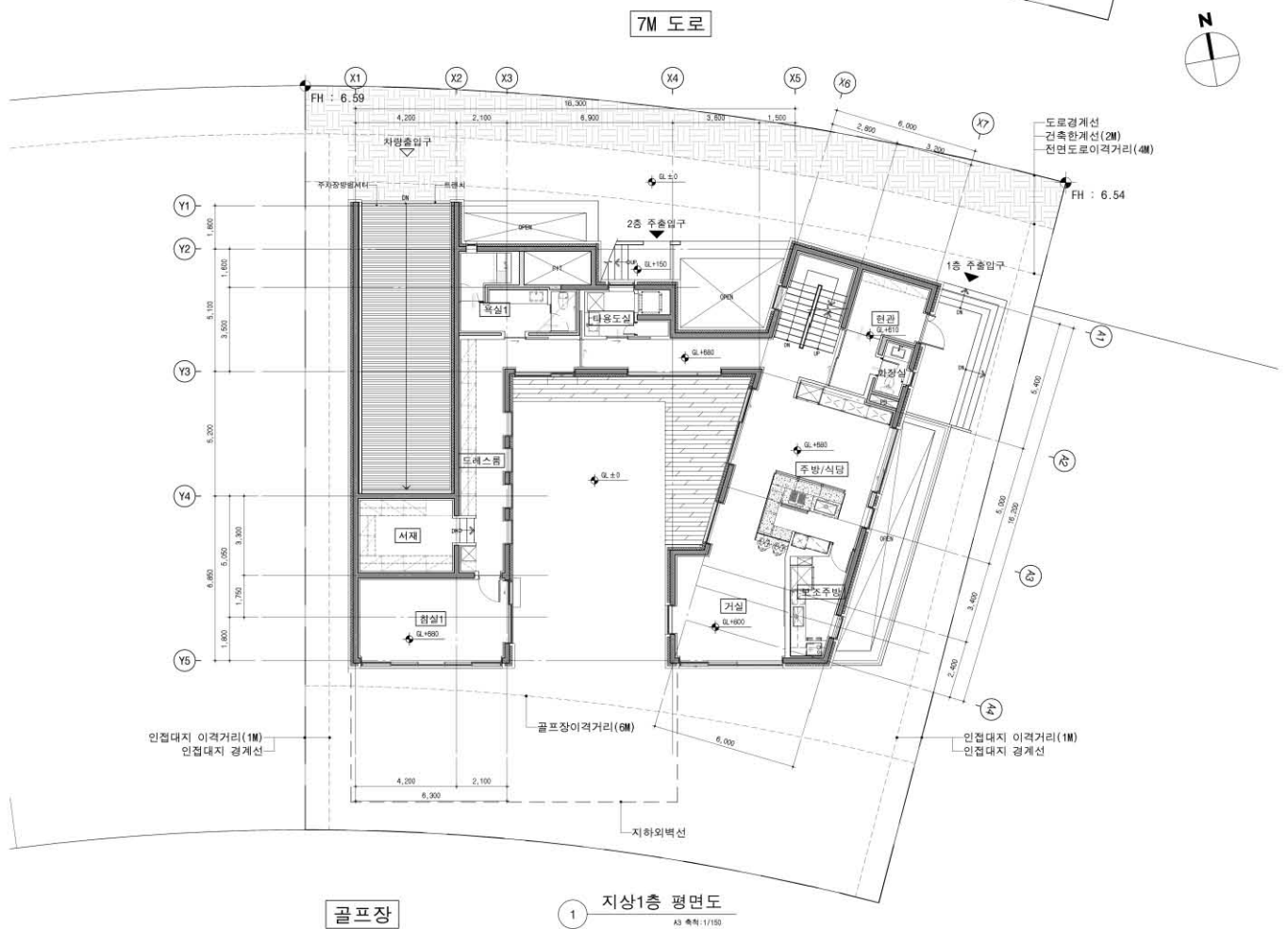
대지분석

| 자연의 조망 | 향을 고려한 배치 | 대지 내 ㄷ자 배치 | 중앙정원의 확보 |
|--------|-----------|------------|----------|
| | | | |

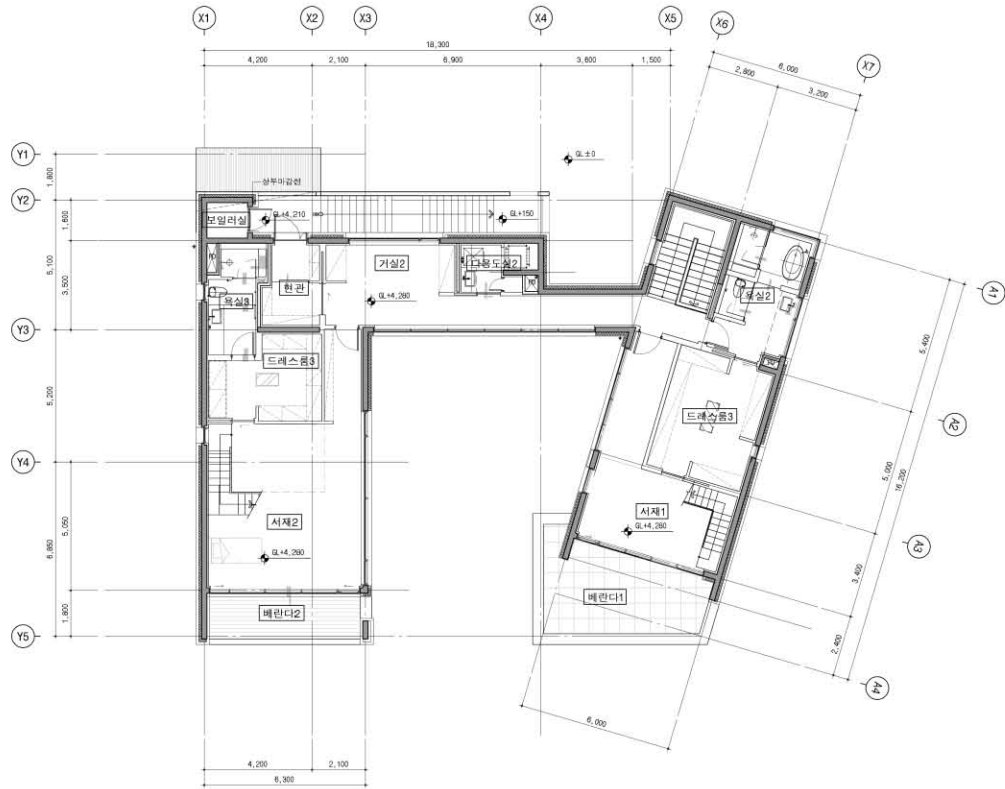
지하1층 평면도



1층평면도 및 배치도

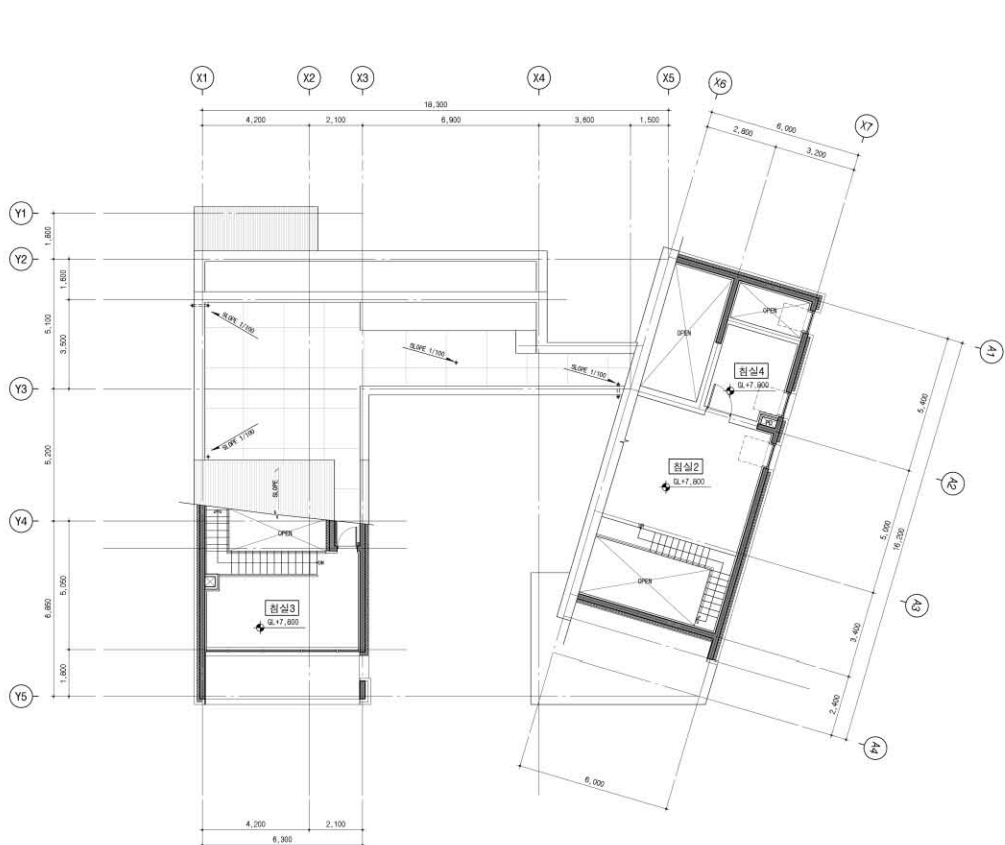


2층 평면도



1 지상2층 평면도
A3 축척: 1/150

3층 평면도



1 지상3층 평면도
A3 축척: 1/150

