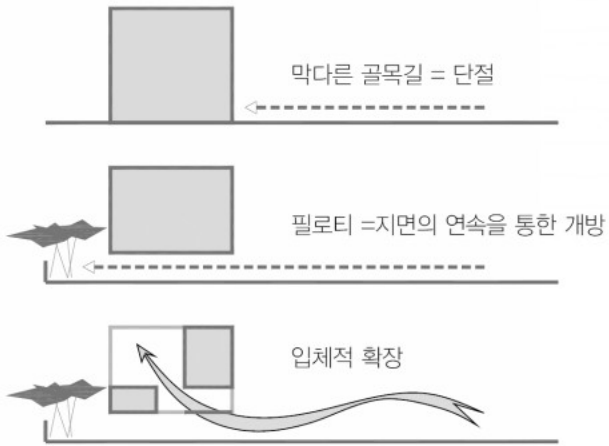


인현동 우리집 2

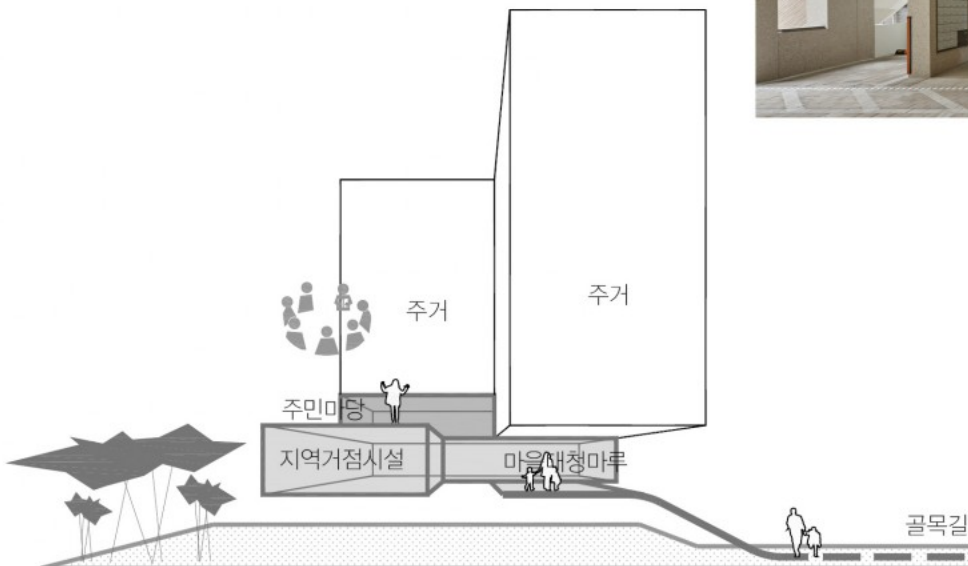
| | |
|-------|-----------------------|
| 위 치 | 인천시 중구 인현동 |
| 대지면적 | 521.20m ² |
| 건축면적 | 346.98m ² |
| 연 면 적 | 1481.33m ² |
| 구 조 | 철근콘크리트 |
| 규 모 | 지상 7층 |
| 설계기간 | 2018.09~2020.07 |
| 시공기간 | 2020.07~2021.07 |





인천광역시 인현동에 위치한 대지는 북동쪽에 서울에서부터 오는 1호선 철길이 위치해 있으며 대지의 남서쪽에는 오래된 상가들이 있다. 이 대지로 접근할 수 있는 6m 도로는 6차선 도로에서부터 갈라져 나온 막다른 골목길(Cul de sac)이다.



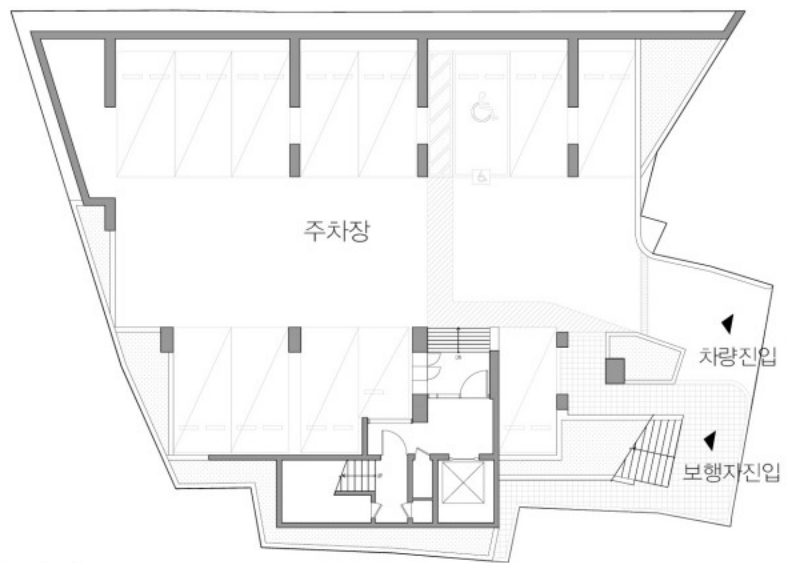


마을대청마루는 지역거점시설로
진입하기 전에 만나게 되는
전이공간으로서 주민편의시설
에서 연결된 주민마당과 시각적
연속성을 갖는다.



마을대청마루는 골목길을 내려다 보는 전망대의 역할을 하고, 지역거점시설과 연계되며 북측 동인천역 주차장으로 연속된다.

1층 평면도



2층 평면도





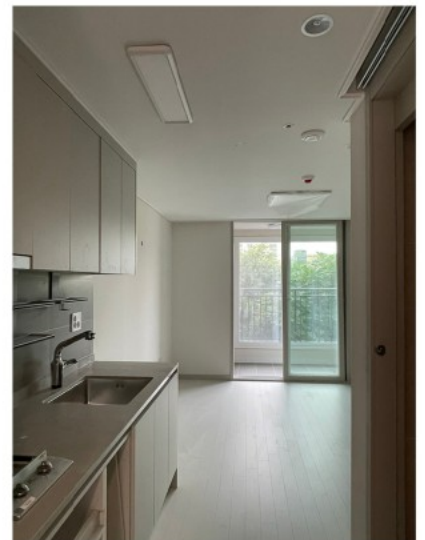
3층 평면도



주거층 평면도(4층~7층)

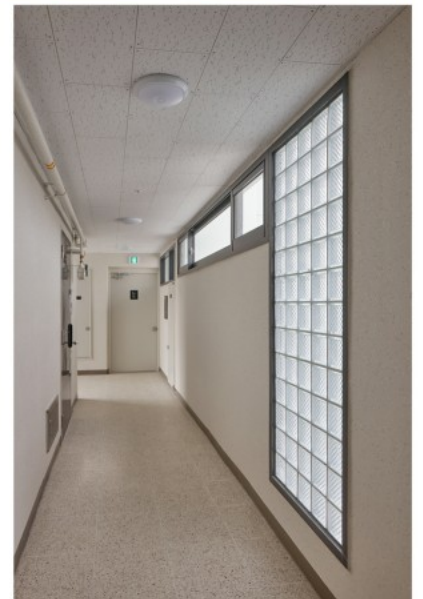


주민편의시설에서 연결된 주민마당은 각 주거의 테라스 및 공용공간으로 둘러싸여 커뮤니티의 중심적 역할을 담당한다.



32세대로 구성된 주거 유닛 내부

주거부분에 의해 둘러싸인 주민마당은 공간적 안정감을 주고, 유대감을 증진시키며, 이웃대지의 빈 공간으로 열려있다.



주거부분의 프라이버시를 보호하면서 복도공간에 빛을 들이기 위해 창의 위치와 투명도가 조절된다.