



인천국민안전체험관

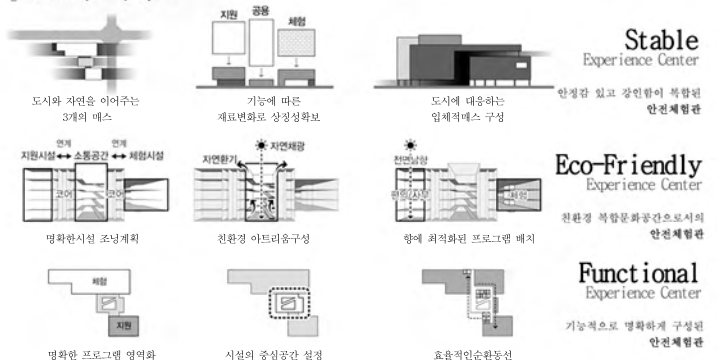
|설계개요

구 분	내 용	비 고
사 업 명	인천국민안전체험관 건립공사	
대지위치	인천광역시 서구 가정동 489-2번지	
용도지역	일반상업지역, 제1종 지구단위계획구역	
주 용 도	문화및 집회시설, 전시장(체험관)	
규 모	지하1층 / 지상4층	
대지면적	9,784.00㎡	
공개공지	490.67㎡	법정 : 489.20㎡
구 조	철골철근콘크리트구조	
외부마감	화강석, 압출성형시멘트판넬, 로이복층유리	
주차대수	72대 (장애인 3대, 확장형 22대, 대형버스 2대 포함)	법정 : 71대
지상층연면적	1,020.84㎡	
지하층연면적	6,053.55㎡	
전체연면적	7,074.39㎡	
건축면적	1,916.75㎡	
건 폐 율	19.59%	법정 : 20%
용 적 륜	61.87%	
최고높이	24.60M	
조경면적	3,906.83㎡	법정 : 1,467.60㎡

|대지현황



|설계개념



도시적 상황에 대응하는 시설배치

교차로에서 인지도 확보 및 도로에 대응하는 배치계획



자연과 함께하는 체험시설 계획

공원을 통해 일관체제로 적극적 공간 연계

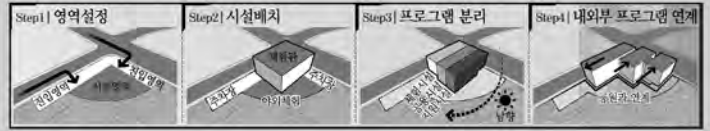


명확한 동선체계로 안전한 시설 조성

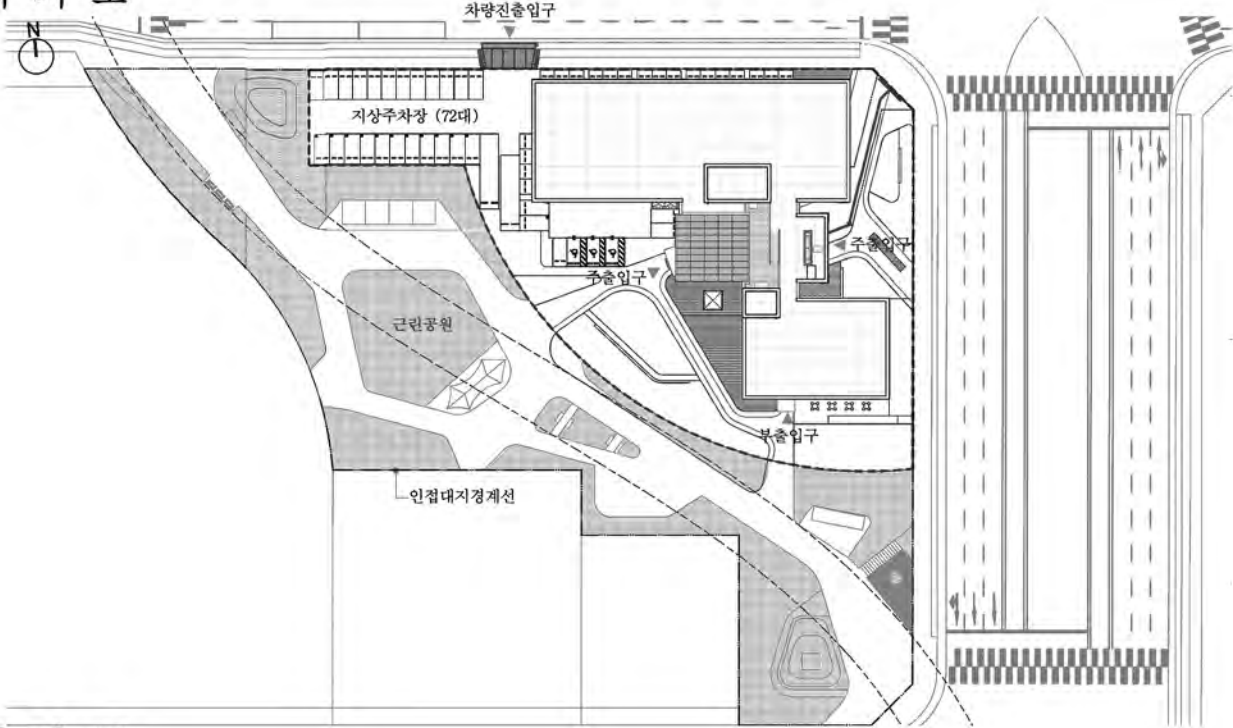
보차분리로 안전하고 효율적인 시설환경 확보



배치프로세스

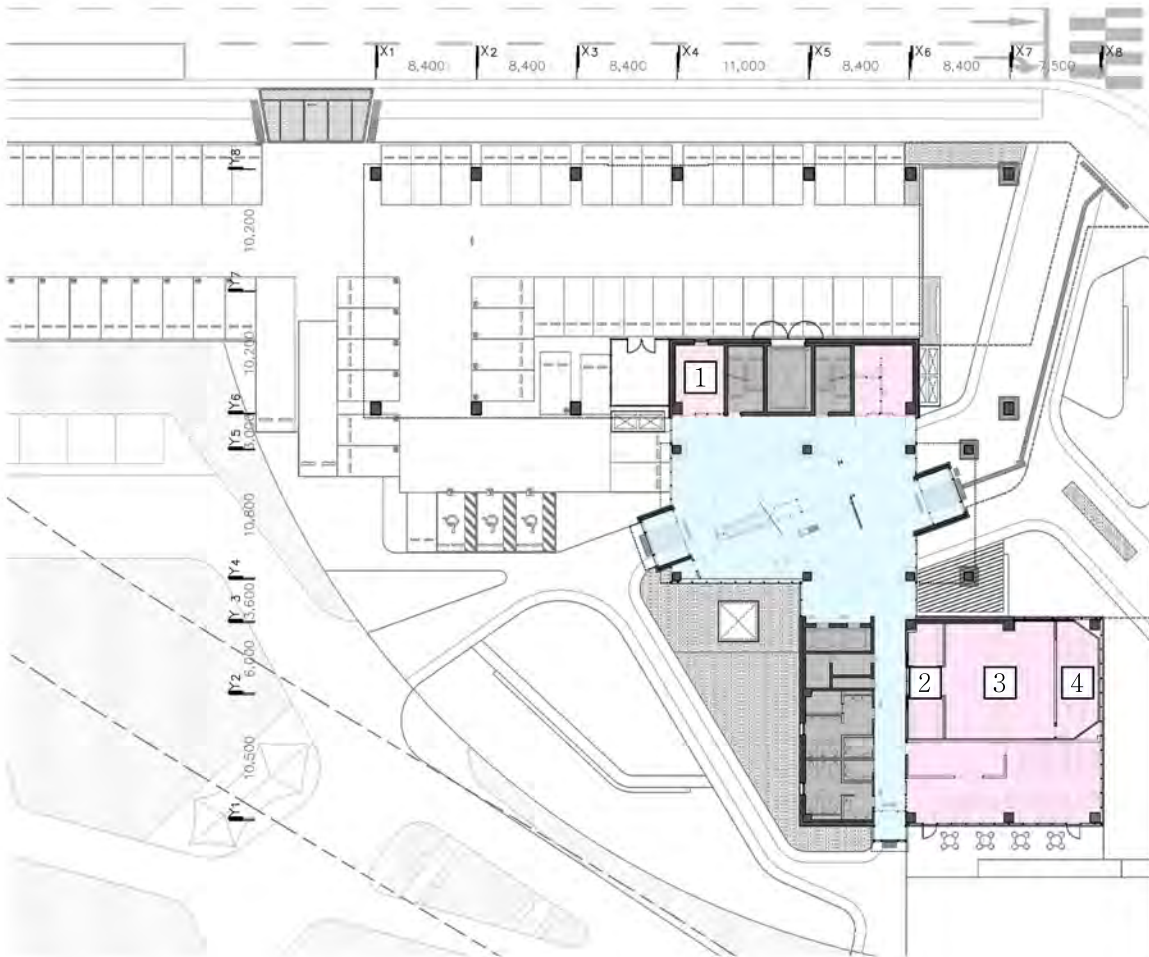


배치도



평면도

-지상1층

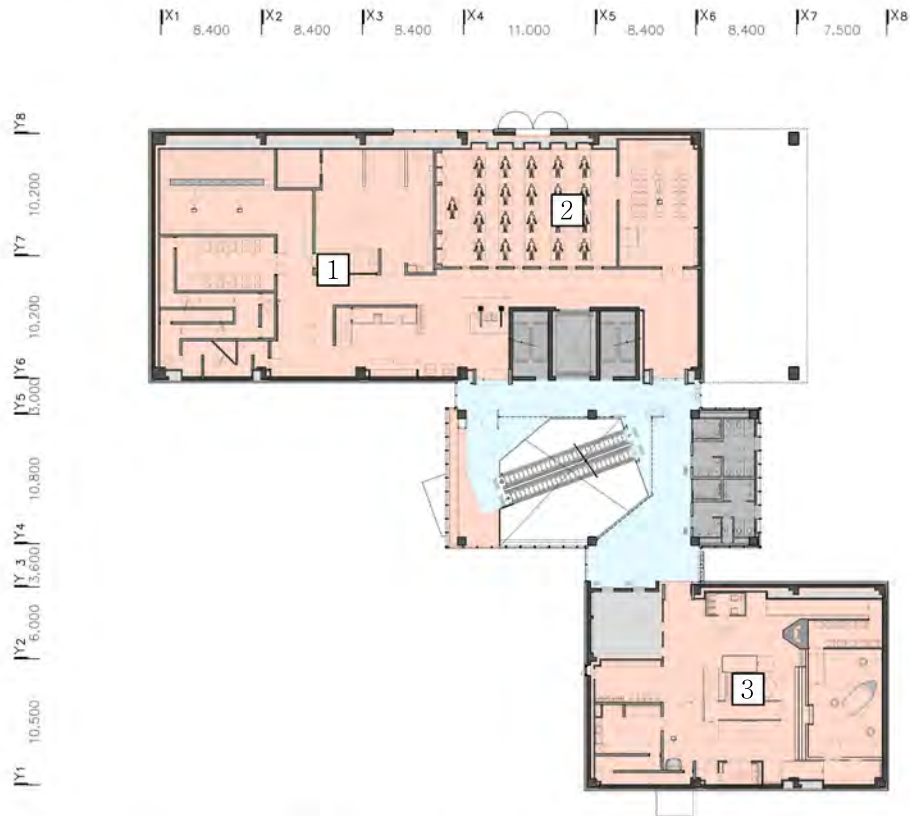


1. 고층건물탈출
2. 물품보관
3. 오리엔테이션
4. 종합상황실

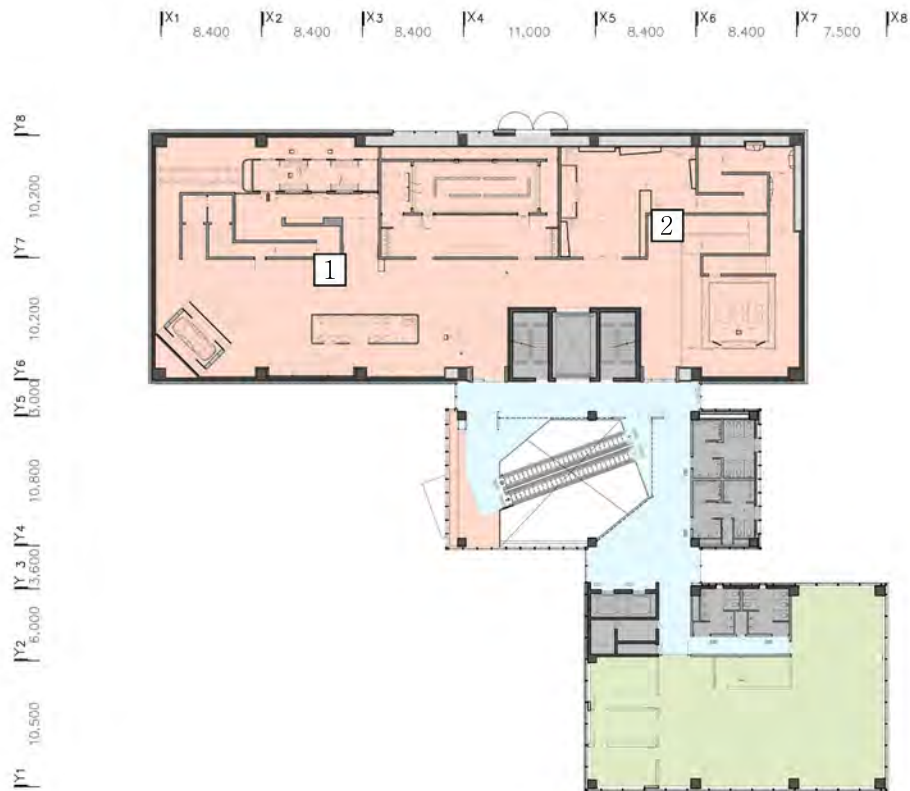
법례	
체험공간	
직무공간	
부속공간	
공용공간	
코어공간	
기타공간	



-지상2층



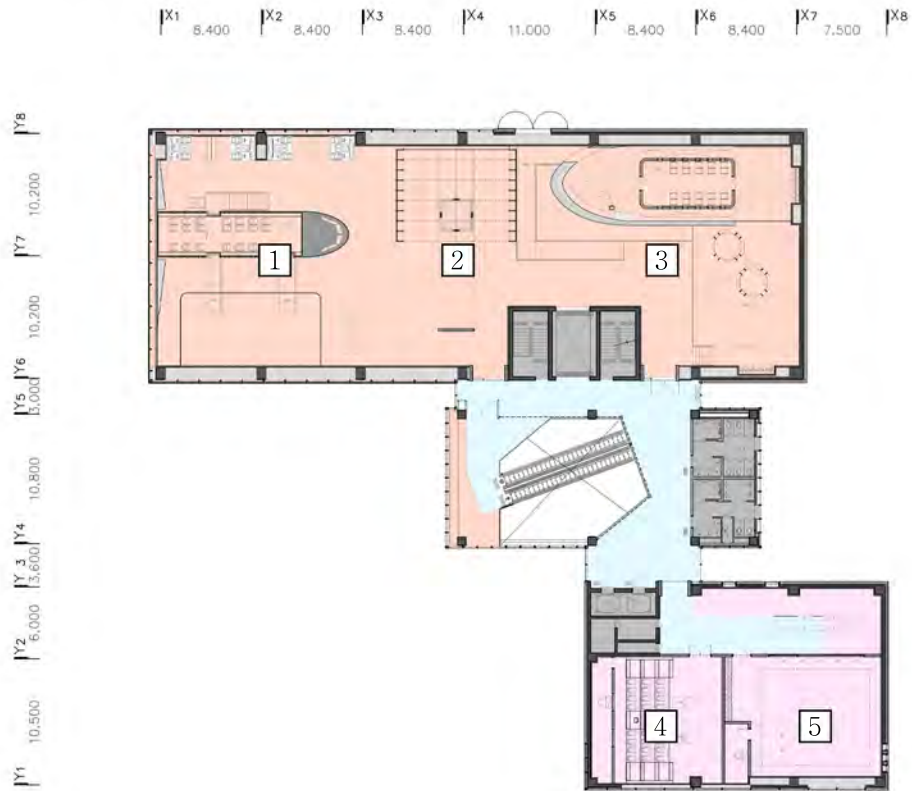
-지상3층



법례

체험공간
직무공간
부속공간
공용공간
코어공간
기타공간

-지상4층



1. 항공안전 체험공간
2. 항공해양안전 체험공간
3. 해양안전 체험공간
4. 4D 체험공간
5. VR 체험공간

-지하1층



1. 자원봉사자실
2. 사회복지무요원실
3. 운영사무실
4. 교육기자재실
5. 자료반입정리실
6. 기계실
7. 전기실
8. 발전기실

법례	
체험공간	
직무공간	
부속공간	
공용공간	
코어공간	
기타공간	

전면대로에서 바라본 정면성
수평 베스와 서로 다른 볼륨감으로 방향성 강화



주출입구에서 바라본 인지성
기능에 따른 입면 분절을 통한 영역성 확보



외부공간과 연계된 저층부계획
저층부에 자연과 어우러지는 파도탄 석재마감계획
볼륨감이나 색의 차별성을 통한 차별화



다채로운 볼륨감 형성
입면과 단락을 통해 개방감 및 볼륨감 형성



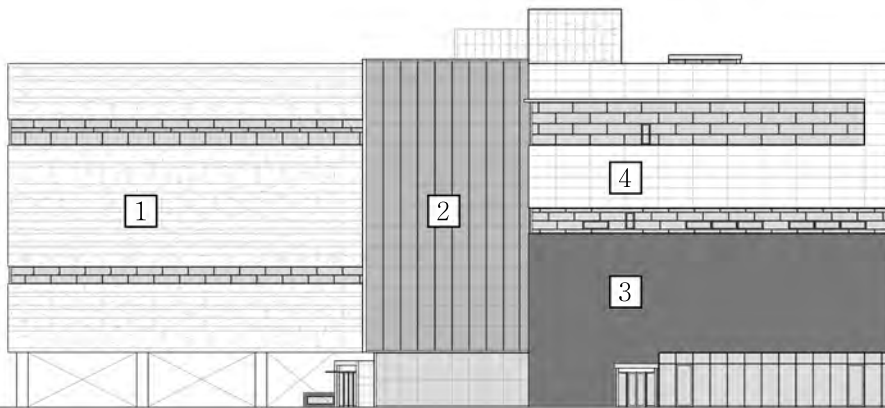
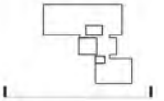
시설에 따른 다채로운 입면 패턴
다양한 입면요소 적용을 통한 영역성 구분



입면도

-남측면도

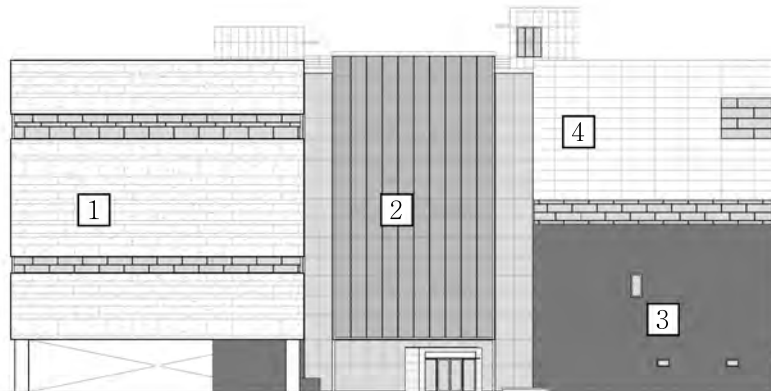
|X1 8,400 |X2 8,400 |X3 8,400 |X4 11,000 |X5 8,400 |X6 8,400 |X7 7,500 |X8



1. THK30 화강석 (지정색A)
2. THK24 로이복층유리
3. THK30 화강석 (지정색B)
4. THK35 압출성형시멘트판넬

-서측면도

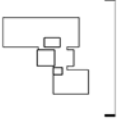
|Y8 10,200 |Y7 10,200 |Y6 5,000 |Y5 10,800 |Y4 3,600 |Y3 6,000 |Y2 10,500 |Y1



1. THK30 화강석 (지정색A)
2. THK24 로이복층유리
3. THK30 화강석 (지정색B)
4. THK35 압출성형시멘트판넬

-동측면도

|Y1 10,500 |Y2 6,000 |Y3 3,600 |Y4 10,800 |Y5 5,000 |Y6 10,200 |Y7 10,200 |Y8



1. THK30 화강석 (지정색A)
2. THK24 로이복층유리
3. THK30 화강석 (지정색B)
4. THK35 압출성형시멘트판넬

-북측면도

|X8 7,500 |X7 8,400 |X6 8,400 |X5 11,000 |X4 8,400 |X3 8,400 |X2 8,400 |X1



1. THK30 화강석 (지정색A)
2. THK24 로이복층유리
3. THK30 화강석 (지정색B)
4. THK35 압출성형시멘트판넬

중앙 VOID 공간계획

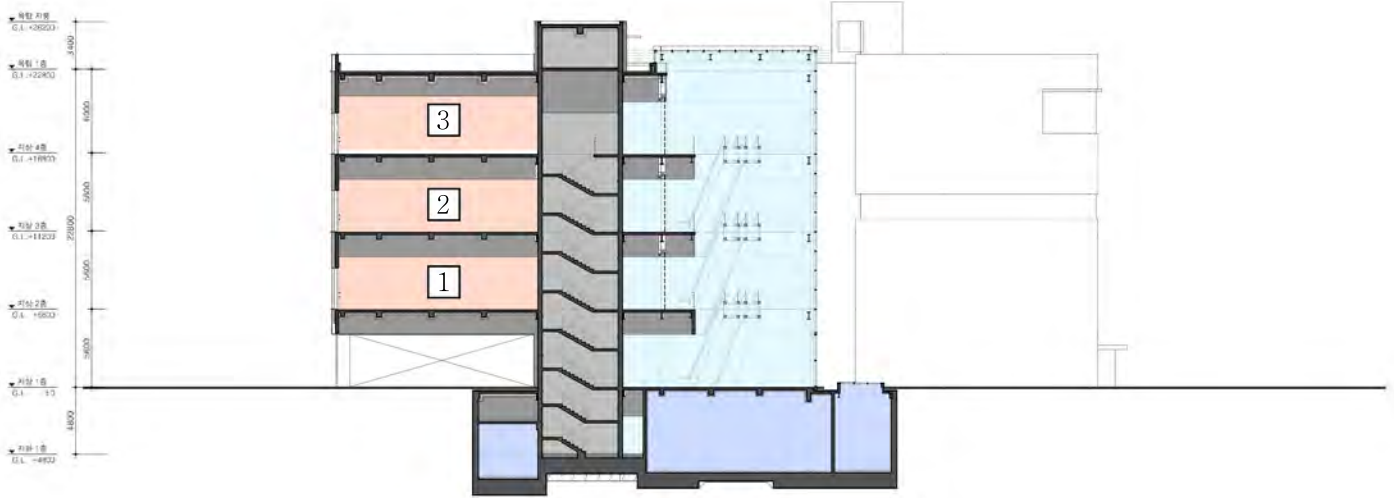
개방감 있는 공간 확보로 실내환경 개선



단면도

Y8 10,200 Y7 10,200 Y6 3,000 Y5 10,800 Y4 3,600 Y3 6,000 Y2 10,500 Y1

1. 응급처치 체험공간
2. 재난안전 체험공간
3. 해양안전 체험공간



Y8 10,200 Y7 10,200 Y6 3,000 Y5 10,800 Y4 3,600 Y3 6,000 Y2 10,500 Y1

1. 응급처치 체험공간
2. 재난안전 체험공간
3. 해양안전 체험공간
4. 어린이 안전관



법례

체험공간	체험공간
직무공간	직무공간
부속공간	부속공간
공용공간	공용공간
코어공간	코어공간
기타공간	기타공간