

# គន្លឹះនិងឥរិយាបថផ្សេងៗដែលត្រូវធ្វើនៅពេលរញ្ជួយដី

នៅពេលមានការរញ្ជួយដីកើតឡើងប្រសិនបើអ្នកគ្មានឱកាសមរម្យក្នុងការវិនិច្ឆ័យនោះទេអ្នកគ្រាន់តែអនុវត្តតាមវិធីងាយៗ ដែលមាននៅក្នុងអត្ថបទខាងក្រោមទាំងនេះ។

## នៅពេលកំពុងមានការរញ្ជួយដីកើតឡើង ?



នៅពេលកំពុងមានការរញ្ជួយដីកើតឡើងសូមចូលក្រោមតុដើម្បីការពារខ្លួនហើយចាប់ផ្តើមតុអោយជាប់។

## នៅពេលរញ្ជួយដីបានបញ្ចប់ ?



នៅពេលរញ្ជួយដីបានបញ្ចប់ត្រូវបិទអគ្គិសនីនិងហ្គាស, បើកទ្វារដើម្បីធានាច្រកចេញ។

## នៅពេលចេញទៅក្រៅអគារ ?



នៅពេលចេញទៅក្រៅអគារ ត្រូវធ្វើដំណើរតាមជណ្តើរ អោយលឿនបំផុត។  
( ហាមធ្វើដំណើរតាមជណ្តើរយន្ត )

※ ប្រសិនបើអ្នកនៅក្នុងជណ្តើរយន្តត្រូវហ៊ុតចុះឬត្រូវហើយប្រញាប់ចុះចេញពីជណ្តើរ។

## ពេលចេញផុតអគារដល់ខាងក្រៅ ?



ពេលចេញផុតអគារដល់ខាងក្រៅ ត្រូវការពារក្បាលរបស់អ្នកដោយយកកាបូបឬដៃមកបាំង, ហើយសង្កេតមើលអគារនិងដងផ្លូវជុំវិញខ្លួន បន្ទាប់មកធ្វើការជម្លៀសខ្លួន។

## ពេលរកកន្លែងជម្លៀសខ្លួន ?



ត្រូវប្រុងប្រយ័ត្ន វត្ថុផ្សេងៗដែលធ្លាក់ពីលើ ហើយប្រញាប់ប្រញាល់ទៅកាន់ទីវាល ឬ ឧទ្យាន-ល-ដែលជាកន្លែងធំទូលាយ ដើម្បីជម្លៀសខ្លួន។  
( ហាមបើកបរ )

## ពេលមកដល់កន្លែងជម្លៀសខ្លួន ?



ស្តាប់វីឡូឬស្តាប់ប័ណ្ណផ្សព្វផ្សាយសាធារណៈដើម្បីទទួលបានព័ត៌មានដ៏ត្រឹមត្រូវ ហើយធ្វើតាមការណែនាំ។

# តិរិយាបថដែលត្រូវធ្វើពេលរញ្ជួយដី នៅកន្លែងផ្សេងៗ

នៅពេលមានការរញ្ជួយដីកើតឡើងប្រសិនបើអ្នកគ្មានឱកាសមរម្យក្នុងការវិនិច្ឆ័យនោះទេអ្នកគ្រាន់តែអនុវត្តតាមវិធីងាយៗ ដែរមាននៅក្នុងអត្ថបទខាងក្រោមទាំងនេះ។

## ប្រសិនបើអ្នកនៅក្នុងផ្ទះរបស់អ្នក:



សូមចូលទៅក្រោមតុដែលមាំមួនដើម្បីការពារខ្លួនហើយចាប់ផ្តើមតុណាមួយជាប់។ នៅពេលដែលការរញ្ជួយដីបញ្ចប់តុរូបិទអគ្គិសនីនិងហ្គាស, បើកទ្វារដើម្បីធានាច្រកចេញហើយរត់ចេញមកខាងក្រៅ។

## ប្រសិនបើអ្នកនៅខាងក្រៅផ្ទះ:



ត្រូវប្រុងប្រយ័ត្នរបស់ដែកធ្លាក់ពីលើហើយការពារក្បាលរបស់អ្នកដោយយកកាបូបឬដៃបាំង។ សង្កេតមើលអគារនិងផ្លូវជុំវិញខ្លួនហើយប្រញាប់ រត់ទៅកាន់ទីវាលធំ ឬឧទ្យាន-ល-កន្លែងធំទូលាយដើម្បីជម្លៀសខ្លួន។

## ប្រសិនបើអ្នកនៅក្នុងជណ្តើរយន្ត:



ប្រសិនបើអ្នកនៅក្នុងជណ្តើរយន្ត ត្រូវហ៊ានចុះប្រុងហើយប្រញាប់ចុះចេញពីជណ្តើរ យន្តចម្លើងដំណើរតាមជណ្តើរធម្មតា។  
**\* នៅពេលមានរញ្ជួយដីហាមផ្តាច់ការប្រើប្រាស់ជណ្តើរយន្ត។**

## ប្រសិនបើអ្នកនៅក្នុងសាលា:



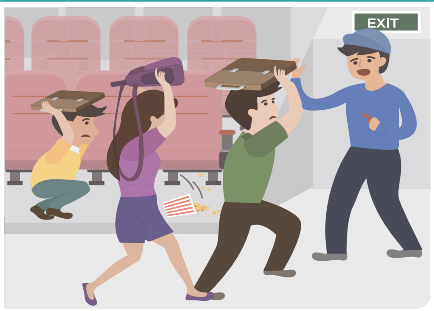
ត្រូវចូលក្រោមតុរៀង ហើយចាប់ផ្តើមតុណាមួយជាប់។ នៅពេលដែលរញ្ជួយដីត្រូវធ្វើតាមការណែនាំ ហើយរត់ចេញទៅទីវាលដើម្បីជម្លៀសខ្លួន។

## ប្រសិនបើអ្នកនៅក្នុងផ្សារទំនើបឬម៉ាត:



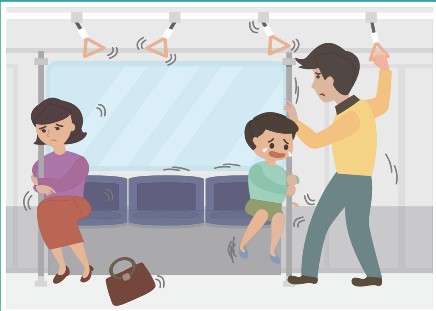
ត្រូវប្រុងប្រយ័ត្នរបស់ដែកធ្លាក់ពីលើពេលកំពុងរញ្ជួយដី. ការពារខ្លួនរបស់អ្នកហើយដើរទៅកាន់ជណ្តើរឬសរសៃធំៗដែលនៅក្បែរអ្នក។ នៅពេលរញ្ជួយដីត្រូវរត់ចេញមកខាងក្រៅដើម្បីជម្លៀសខ្លួន។

## ប្រសិនបើអ្នកនៅក្នុងរោងកុនឬហាត់ប្រាណ:



ការពារខ្លួនរបស់អ្នកដោយយកកាបូបឬទ្រព្យសម្បត្តិ, វត្ថុផ្សេងៗមកការពារ ហើយចាំរហូតដល់រញ្ជួយដីបន្ទប់មកធ្វើតាមការណែនាំដើម្បីជម្លៀសខ្លួន។

## រសិនបើអ្នកកំពុងជិះរថភ្លើង:



ចៀសវាងការដួលបង្គុលអោយមានរបួស ត្រូវចាប់ឬតោងអោយជាប់។ នៅពេលរថភ្លើងឈប់អ្នកត្រូវធ្វើតាមការណែនាំ។

## ប្រសិនបើអ្នកកំពុងបើកបរ:



ត្រូវបន្ថយល្បឿន ហើយបើភ្លើងស៊ីញ៉ូត្រាមានអាសន្នបន្ទាប់មកចតឡាននៅខាងស្តាំម, ឱ្យតាមដាន ព័ត៌មានរំងេកឡានមិនត្រូវជកចេញពីនោះទេ បន្ទាប់មកធ្វើការជម្លៀសខ្លួន។

## រសិនបើអ្នកនៅលើភ្នំ ឬ នៅឆ្នេរសមុទ្រ:



ត្រូវប្រុងប្រយ័ត្នគ្រោះថ្នាក់ការបាក់ដីឬច្រាំង ហើយប្រញាប់ទៅកាន់កន្លែងមានសុវត្ថិភាព។ នៅឆ្នេរសមុទ្រអាចនឹងមានគ្រោះថ្នាក់ដោយស៊ីណាមីពេលមានសម្លេងប្រកាសអាសន្នត្រូវរៀបចំខ្លួនទៅទីកន្លែងខ្ពស់ជាប្រញាប់។