

Mga Gabay o Hakbang Kapag May Lindol Batay sa Kinalalagayang Sitwasyon

Dahil hindi madaling makagawa ng naaangkop na desisyon sa panahon na magkaroon ng lindol, nararapat lamang na magkaroon ng sapat na kaalaman ukol sa tamang hakbang para sa kaligtasan sa mga ganitong pagkakataon o sitwasyon.

Kung sakaling magkaroon ng mga pag-alog dulot ng lindol?



Kung sakaling magkaroon ng mga pag-alog dulot ng lindol, siguraduhin na maprotektahan ang iyong sarili sa pamamagitan ng pagtatago sa ilalim ng lamesa at pagkapit sa mga binti nito.

Sa oras na tumigil ang pag-alog?



Sa pagtigil ng pag-alog ng lindol, siguraduhin na nakasarado o nakapatay ang daloy ng elektrisidad at gas, at buksan ang pintuan upang masigurado ang daan ng labasan.

Sa panahon ng paglabas o pagbaba sa gusali?



Sa panahon ng paglabas o pagbaba sa gusali, gamitin ang hagdan at mabilis na lumabas sa nasabing gusali.
(Ang paggamit ng elevator ay hindi pinahihintulutan.)

※ Kung sakaling nasa loob ng elevator, pindutin ang button ng lahat ng palapag, at lumabas sa palapag na unang magbubukas.

Sa panahon na nakalabas na ng gusali?



Sa paglabas ng gusali, siguraduhin na maprotektahan ang ulo gamit ang bag o kamay, tumingin sa iyong paligid, agad na lumayo o lumikas sa mga gusali o kalsada.

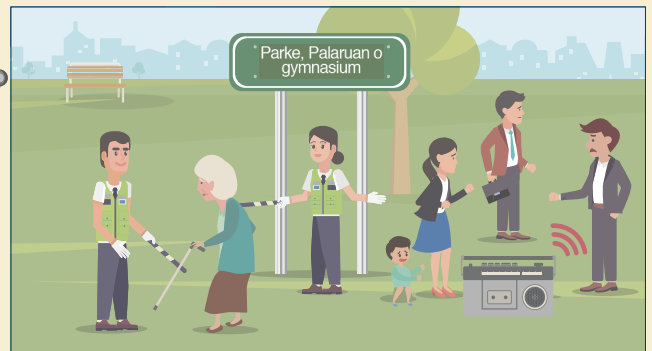
Sa paghahanap ng ligtas na lugar?



Maging mapagmatiyag sa mga nahuhulog na mga bagay at mabilis na maghanap at pumunta sa mga malalawak na lugar tulad ng palaruan o parke.

(Hindi pinahihintulutan ang paggamit ng mga sasakyan.)

Pagkatapos makarating sa evacuation site?



Gumawa ng nararapat na aksyon batay sa mga impormasyon na iniuulat sa radyo at ng mga pampublikong institusyon.

Mga Gabay o Hakbang Kapag May Lindol Batay sa Kinalalagyang Lugar

Dahil hindi madaling makagawa ng naaangkop na desisyon sa panahon na magkaroon ng lindol, nararapat lamang na magkaroon ng sapat na kaalaman ukol sa tamang hakbang para sa kaligtasan sa mga ganitong pagkakataon o sitwasyon.

Kung nasa loob ng bahay



Protektahan ang sarili sa pamamagitan ng pagtatago sa ilalim ng lamesa. Sa oras na tumigil ang pag-alog ng lindol, siguraduhin na nakasarado o nakapatay ang daloy ng elektrisidad at gas, buksan ang pintuan at pagkatapos na masigurado ang daan ng labasan, lumabas sa nasabing lugar.

Kung nasa labas ng bahay



Upang makaiwas sa sakuna dulot ng paglaglag ng mga bagay, siguraduhin na maprotektahan ang ulo gamit ang bag o kamay, lumikas sa mga gusali o kalsada at magtungo sa mga malalawak na lugar tulad ng palaruan o parke.

Kung nasa loob ng elevator



Pindutin ang button ng lahat ng palapag, lumabas sa palapag na unang magbubukas at bumaba ng gusali gamit ang mga hagdan.

※ Hindi pinahihintulutan ang paggamit ng elevator sa panahon na may lindol.

Kung nasa paaralan



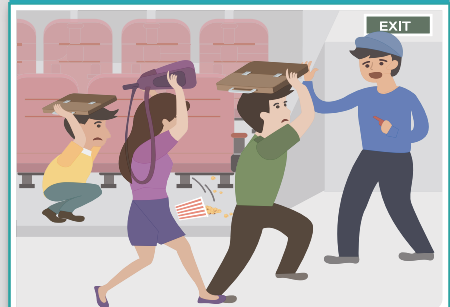
Protektahan ang sarili sa pamamagitan ng pagtatago sa ilalim ng desk at pagkapit sa mga binti nito. Sa panahon na tumigil ang pag-alog ng lindol, sundin ang mandamyento o utos at agad na pumunta sa lugar ng palaruan o gymnasium.

Kung nasa mall o pamilihan



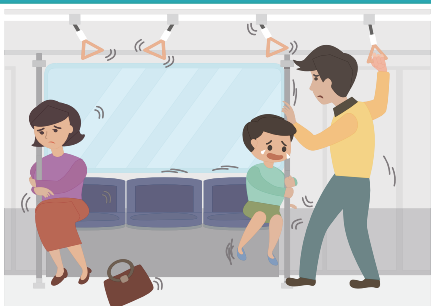
Protektahan ang sarili mula sa mga bagay na maaaring mahulog sa loob ng pamilihan at agad na pumunta malapit sa hagdan o haligi ng nasabing lugar. Sa panahon na tumigil ang pag-alog ng lindol, agad na lumikas sa nasabing lugar.

Kung nasa sinehan o stadium



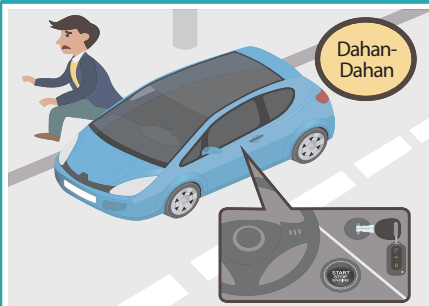
Protektahan ang sarili gamit ang sariling kagamitan tulad ng bag at manatili sa kinauupuan hanggang sa maramdaman na tumigil na ang pag-alog ng lindol.

Kung nakasakay ng tren



Protektahan ang sarili sa pamamagitan ng pagtatago sa ilalim ng desk at pagkapit sa mga binti nito. Sa panahon na tumigil ang pag-alog ng lindol, sundin ang manda

Kung nasa gitna ng pagmamaneho



Buksan ang emergency light ng sasakyan, pabagalin ang takbo at ihinto sa kanang bahagi ng daan, makinig ng ulat sa radyo, patayin ang makina, at dalhin ang susi ng sasakyan at lumikas sa nasabing lugar.

Kung nasa bundok o tabing-dagat



Maging alerto sa mga landslide, pagbagsak ng mga bato o lupa mula sa talampas at lumikas o pumunta sa isang ligtas na lugar. Kung sakaling magkaroon ng anunsyo ukol sa tsunami, pumunta sa mas matataas na lugar.