

# ข้อปฏิบัติในสถานการณ์ต่างๆเมื่อเกิดแผ่นดินไหว

ในภาวะปกติควรรู้ชุดถึงข้อปฏิบัติเพื่อรับมือกับแผ่นดินไหว  
เพราะการใช้ดุลพินิจที่รอบคอบในภาวะที่เกิดแผ่นดินไหวทำได้ยาก

## เมื่อเกิดการสั่นสะเทือนเนื่องจากแผ่นดินไหว



ในระหว่างที่เกิดการสั่นสะเทือนเนื่องจาก  
แผ่นดินไหวให้ปกป้องร่างกายโดยหลบเข้า  
ใต้โต๊ะและจับขาโต๊ะให้แน่น

## เมื่อการสั่นสะเทือนหยุดลง



เมื่อการสั่นสะเทือนหยุดลงให้ตัดไฟปิดแก๊สแล้ว  
เปิดประตูเพื่อเตรียมทางออก

## การเดินทางออกจากตัวอาคาร



การเดินทางออกจากตัวอาคารให้ทำอย่าง  
รวดเร็วผ่านทางบรรได(ห้ามใช้ลิฟท์)  
※ กรณีที่อยู่ในลิฟท์ให้กดปุ่มให้ลิฟท์หยุดทุกชั้นและออก  
จากลิฟท์ในชั้นแรกที่ลิฟท์เปิด

## เมื่อออกจากตัวอาคารแล้ว



เมื่ออยู่นอกตัวอาคารให้ใช้มือหรือกระเป๋า  
ปกป้องกันศีรษะสำรวจไปรอบๆและหลบภัยให้ห่าง  
จากตัวอาคาร

## การหาที่หลบภัย



ให้ระมัดระวังจากสิ่งของที่พลัดตกและเดิน  
ทางอย่างรวดเร็วไปหลบภัยในลานกว้าง เช่น  
สนามกีฬาหรือสวนสาธารณะ  
(ห้ามใช้ยานพาหนะ)

## เมื่อถึงที่หลบภัยแล้ว



ให้ปฏิบัติตามข้อมูลข่าวสารที่ถูกต้องจากวิทยุ  
หรือประกาศจากหน่วยงานราชการ

# ข้อปฏิบัติในสถานที่ต่างๆเมื่อเกิดแผ่นดินไหว

ในภาวะปกติควรรู้ชุดถึงข้อปฏิบัติเพื่อรับมือกับแผ่นดินไหว  
เพราะการใช้ดุลพินิจที่รอบคอบในภาวะที่เกิดแผ่นดินไหวทำได้ยาก

## กรณีที่อยู่ในบ้าน



ให้หลบเข้าใต้โต๊ะเพื่อปกป้องร่างกาย  
เมื่อการสั่นสะเทือนหยุดลงให้ตัดไฟปิด  
แก๊สและเปิดประตูเพื่อเตรียมทางออก  
แล้วจึงออกไปข้างนอก

## กรณีอยู่นอกบ้าน



ให้ใช้มือหรือกระเป๋าเพื่อป้องกัน  
ศีรษะจากสิ่งของที่ตกหล่น  
ออกห่างจากสิ่งก่อสร้าง  
หนีไปหลบภัยในลานกว้าง เช่น  
สนามกีฬาหรือสวนสาธารณะ

## กรณีที่อยู่ในลิฟท์



กดปุ่มให้ลิฟท์หยุดทุกชั้น  
ในชั้นแรกที่ลิฟท์เปิดให้ออกจาก  
ลิฟท์แล้วใช้บันได  
※ห้ามใช้ลิฟท์เมื่อเกิดแผ่นดินไหว

## กรณีอยู่ในโรงเรียน



หลบเข้าไปอยู่ใต้โต๊ะเรียนและจับ  
ขาโต๊ะให้แน่นเมื่อการสั่นสะเทือนหยุดลง  
ให้ปฏิบัติตามระเบียบการลี้ภัยไปยังสนามกีฬา

## กรณีอยู่ในห้างสรรพสินค้า



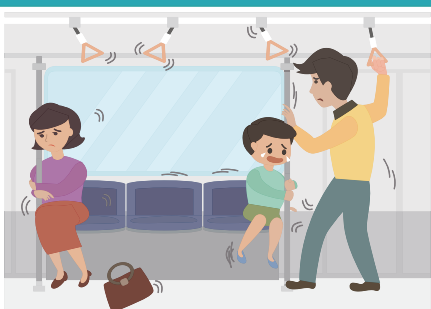
ระวังตัวจากสิ่งของที่ตกลงมา  
จากชั้นวางของและหลบไปอยู่บริเวณบรร  
ไดหรือเสา เมื่อการสั่นสะเทือนหยุดลงให้  
ออกไปหลบภัยข้างนอก

## กรณีอยู่ในโรงละครหรือสนามแข่ง



ให้อยู่กับที่และใช้กระเป๋าหรือสัมภาระ  
ปกป้องร่างกายจนกระทั่งการสั่นสะเทือน  
หยุดลงจึงปฏิบัติตามคำแนะนำใน  
การลี้ภัยอย่างสงบ

## กรณีที่กำลังนั่งรถไฟฟ้า



จับราวหรือเสาให้แน่นเพื่อไม่ให้ล้ม  
และปฏิบัติตามคำแนะนำเมื่อ  
รถไฟฟ้าหยุด

## กรณีที่กำลังขับรถ



ให้เปิดไฟฉุกเฉินแล้วค่อยๆลดความ  
เร็วลงเพื่อจอดตรงข้างถนนด้านขวามือ  
ตั้งใจฟังข่าวสารจากวิทยุและทำการ  
ลี้ภัยโดยเสียเบญจกัณฑ์ไว้

## กรณีที่อยู่บริเวณภูเขาหรือทะเล



ให้ระวังเหตุการณ์ภูเขาหรือหน้าผา  
ถล่มและหลบไปยังที่ปลอดภัย  
หากมีรายงานพิเศษเกี่ยวกับสึนามิให้ทำ  
การอพยพจากชายฝั่งไปยังที่สูง