

**STAY HIGH**

---

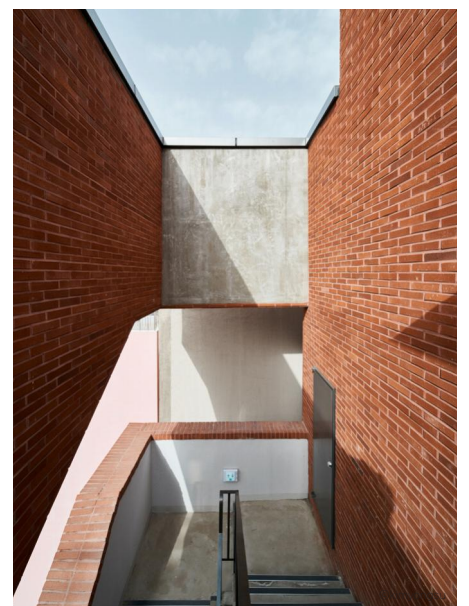


## STAY HIGH

해당 프로젝트는 인천시 부평역 주변의 이제 막 변화가 일어나고 있는 구도심, 모텔촌에 위치하고 있으며, 대지면적 225.8㎡의 작은 대지이다. 건축주는 건축주의 5인 가족이 거주할 단독주택과 고시원, 사무실이 결합된 용도의 건물을 원하였으며, 단독주택은 한 개 층만 사용하여 임대 가능성이 높은 용도의 최대 면적 확보, 그리고 고시원은 일반 원룸 수준의 쾌적한 환경의 디자인을 요구하였다.

용도지역은 일반상업지역이지만 최대용적률은 440%까지만 가능했으며, 가로구역별 최고 높이 제한지역으로 높이 한계까지 적용되어 최대 용적률을 확보하는 것이 중요 이슈 사항이었다. 플랫 슬라브 구조를 제안하여 8층 규모의 건물에 쾌적한 천정고를 확보하였으며, 직통 계단을 외부 계단으로 적용하여 디자인적 요소로 활용하였고, 연면적의 추가 확보를 가능하게 하였다.

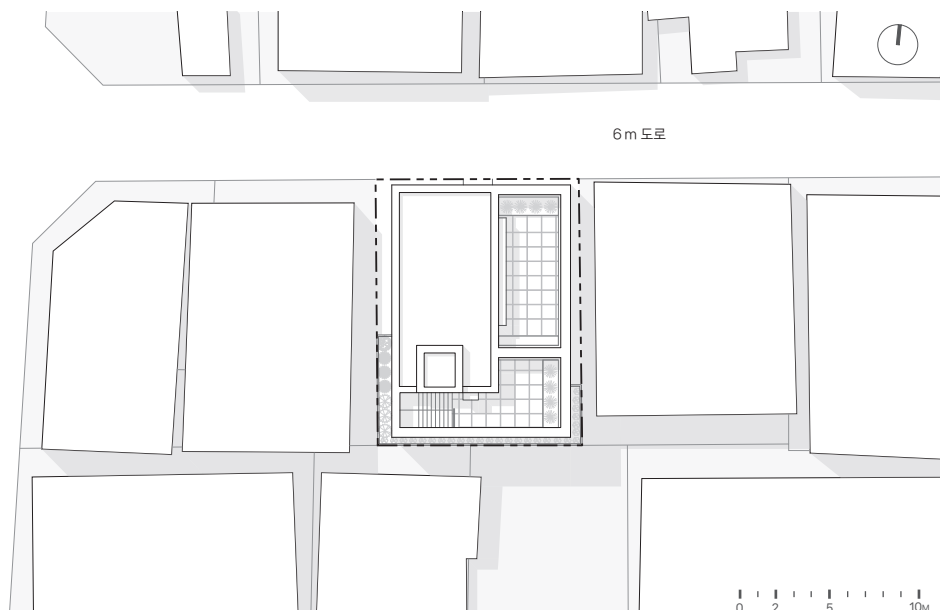
약 75%의 건폐율을 사용해야 용적률의 최대 확보가 가능하기 때문에 단순한 매스의 형태로 디자인하였으며, 단일 재료를 통해 전체적인 일관성을 유지하면서 입면의 패턴과 외부 동선을 디자인적 요소로 활용하여 디자인의 독창성을 부여하고자 하였다. 특히, 외벽 마감 재료인 벽돌 색상에 대한 검토를 다양하게 진행하였으며, 화사한 버건디계열의 벽돌을 최종 선정하여 무채색에 가까운 주변 도시에 색을 입혀 도시의 활기를 불어넣어 주었다. 획일화된 디자인이 아닌 과감한 디자인의 도전이 구도심 변화의 이정표가 되기를 바란다.





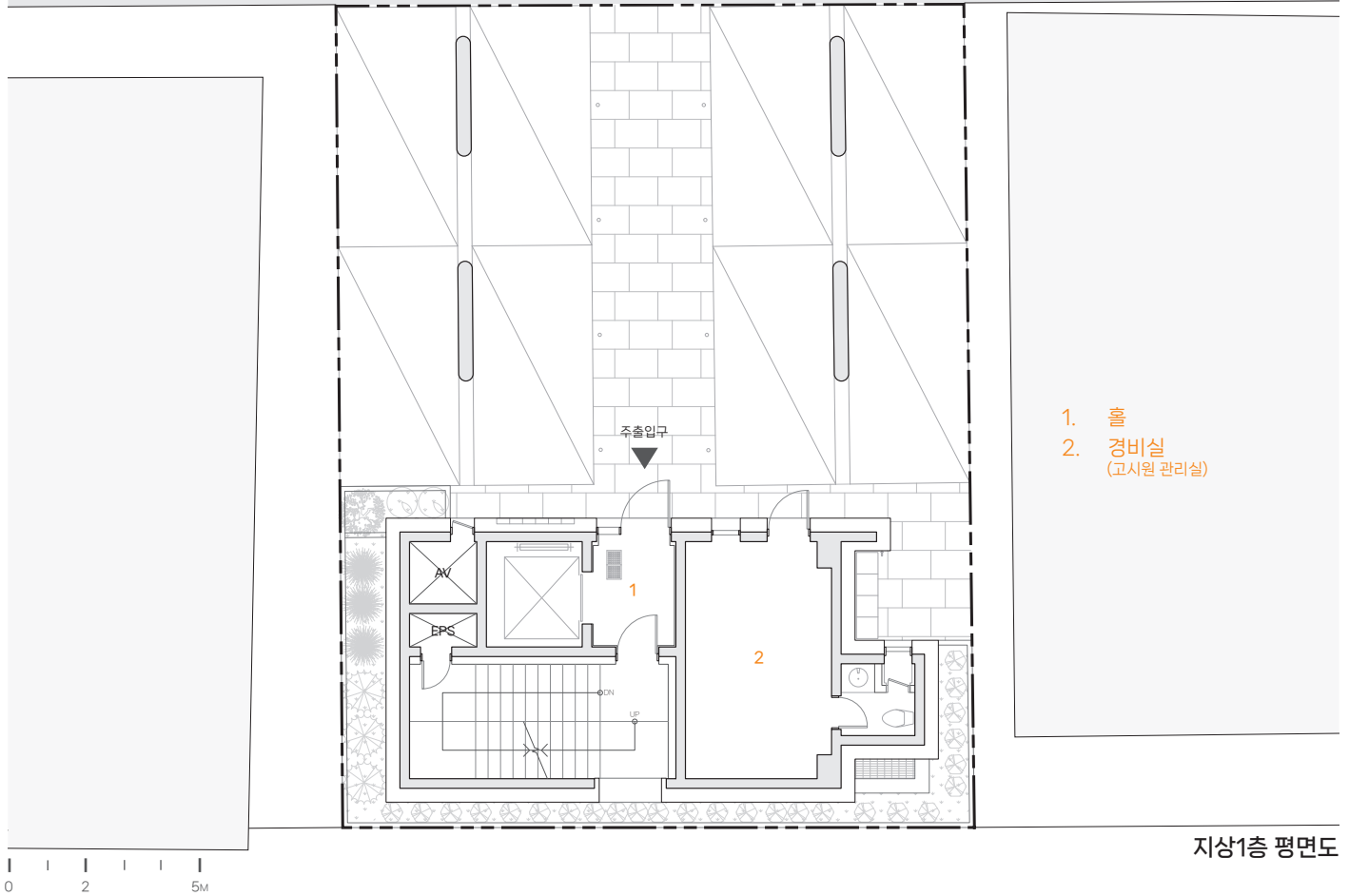


위치	인천광역시 부평구 부평동 546-120
용도	제1/2종근린생활시설, 단독주택
대지면적	225.80㎡
건축면적	166.62㎡
연면적	1,023.84㎡
건폐율	73.79%
용적률	434.21%
층수	지하 1층, 지상 8층
구조	철근 콘크리트 구조
사용승인	2023. 2

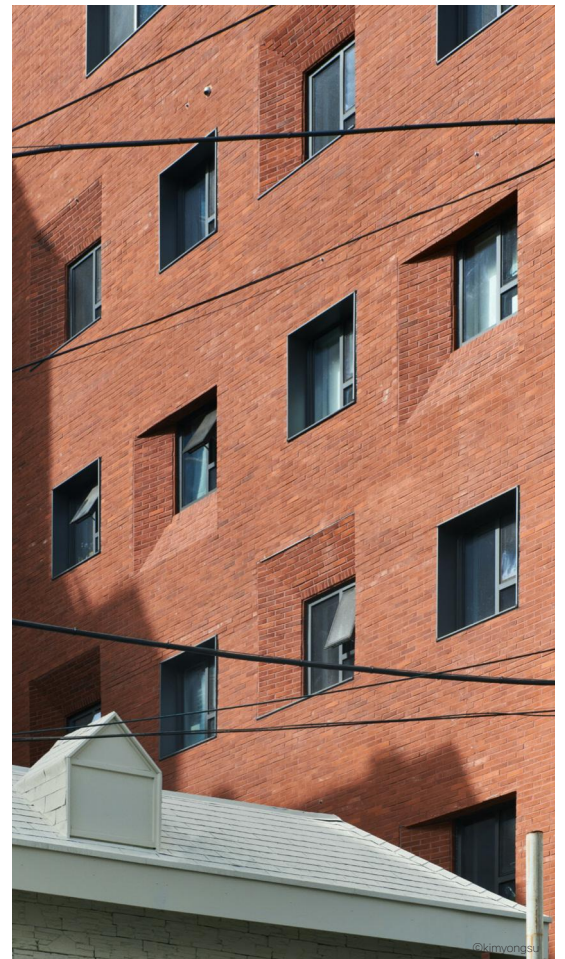
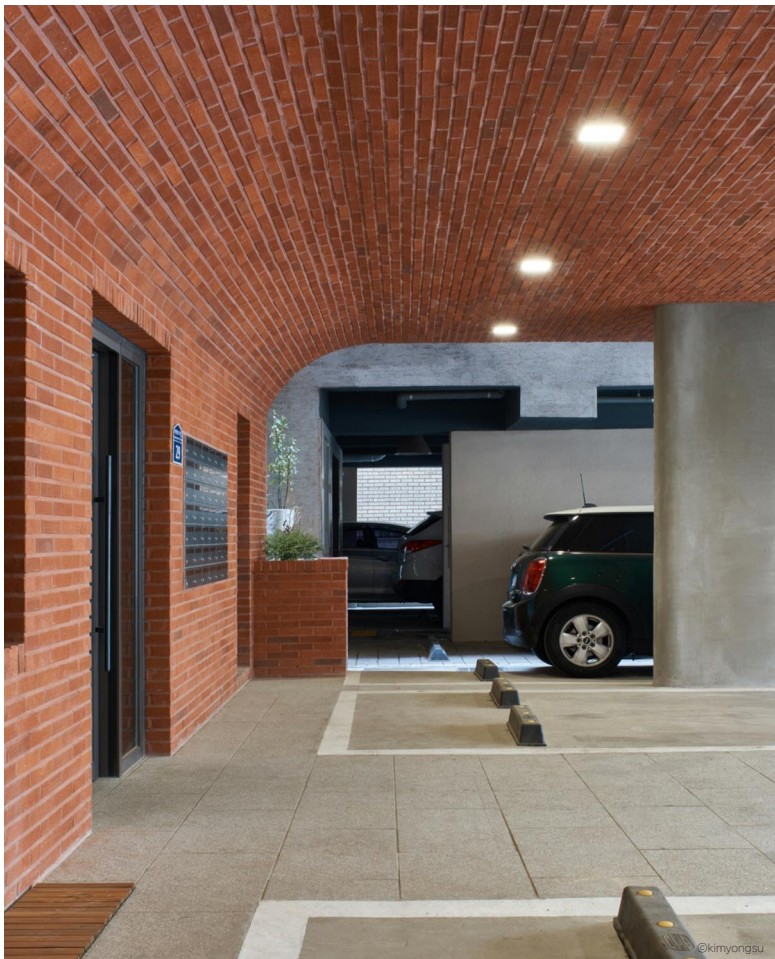


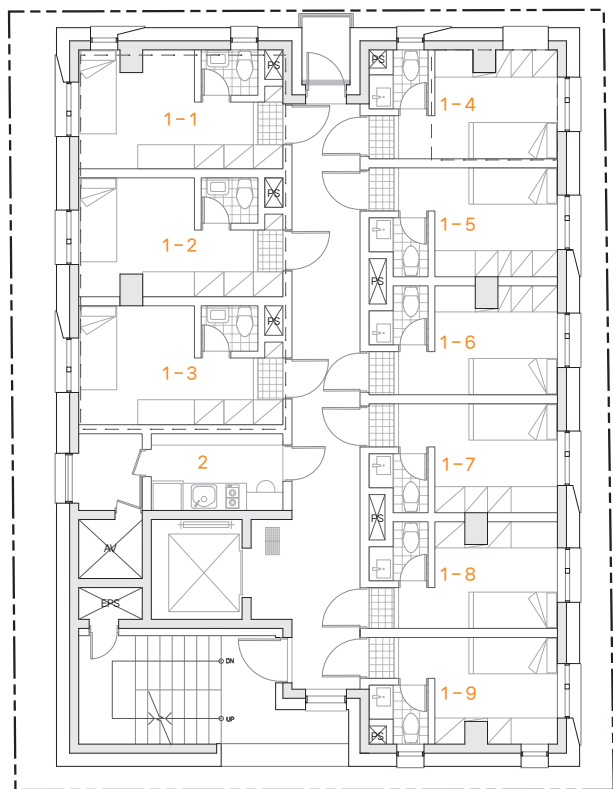


6m 도로

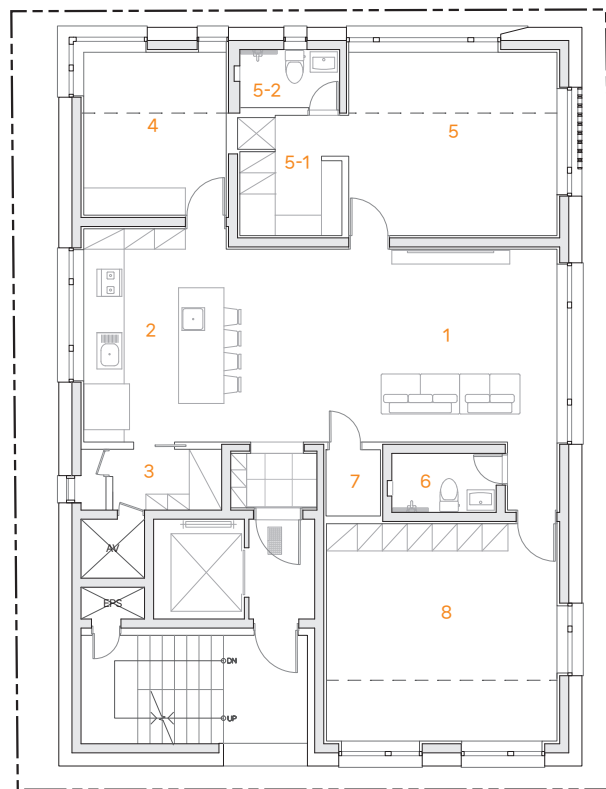


지상1층 평면도





지상3층 평면도



지상 7층 평면도

0 2 5M

- 1. 고시원
- 2. 공유 주방 및 세탁실

- 1. 거실
- 2. 주방
- 3. 식료품저장실
- 4. 방 1
- 5. 안방
- 5-1. 드레스룸
- 5-2. 안방 화장실
- 6. 화장실
- 7. 창고
- 8. 방 2





지붕층  
GL +25,400

지상8층  
GL +22,100

지상7층  
GL +18,800

지상6층  
GL +15,800

지상5층  
GL +12,800

지상4층  
GL +9,800

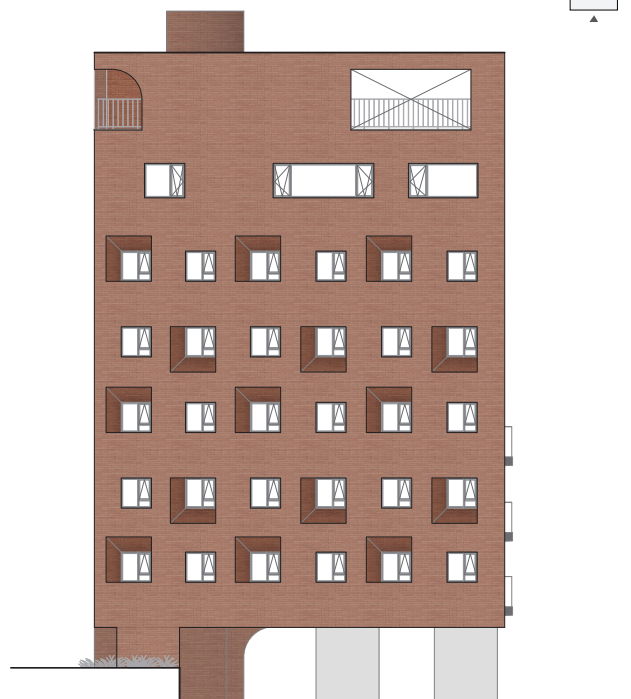
지상3층  
GL +6,800

지상2층  
GL +3,800

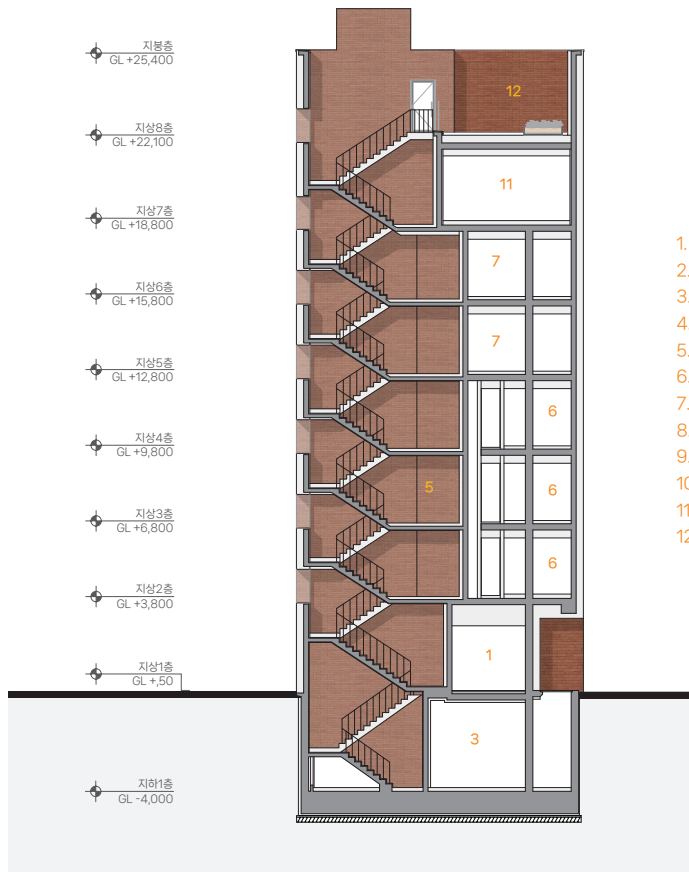
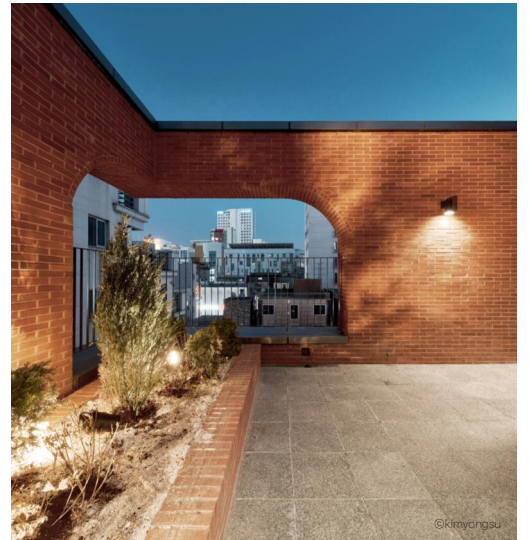
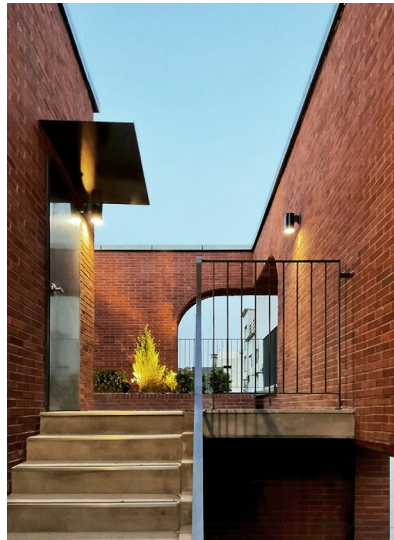
지상1층  
GL +.50

0 2 5 10M

정면도

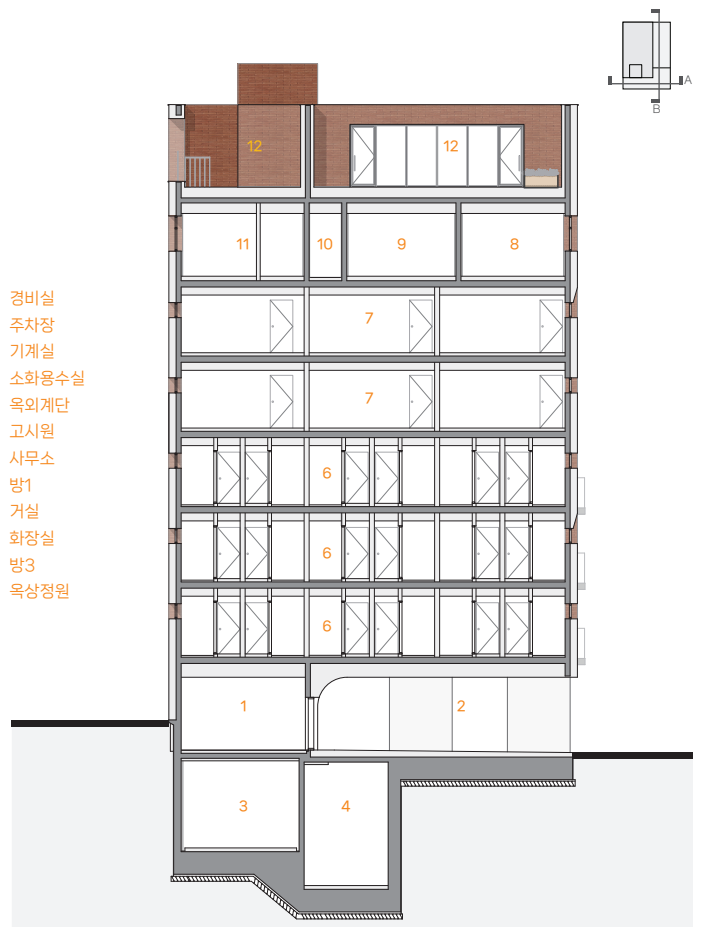


좌측면도



0 2 5 10M

단면도 - A



단면도 - B