

비상

저어새의 아름다운 날개짓이
화개산에 펼쳐지는 장관을 기억하다.

화개산 전망대

대지위치 인천광역시 강화군 교동면 고구리
 산233번지 외 1필지
 용도지역 자연녹지지역
 주 용 도 관광휴게시설(관망탑)
 대지면적 68,017.00㎡
 건축면적 516.86㎡
 연 면 적 744.38㎡
 규 모 지상 2층
 구 조 철골구조
 외벽재료 알미늄복합판넬, 유리





● 설계이야기

교동도는 고려 시대 왕족들의 유배지였으며, 특히 화개산(269m)은 연산군의 유배지로 유명하고, 교동도에서 가장 높은 산으로 '산정의 형태가 솔뚜껑을 덮어놓은 것' 같다고 하여 화개산이라고 한다. 이곳 가장 높은 곳에 교동의 경관자원을 다양한 방식으로 조망할 수 있는 건축물과 강화의 명소가 될 수 있는 디자인 특화 건축물로 경관형성을 할 수 있도록 계획하였다.

● 디자인이야기

강화군의 비상을 컨셉트로 강화 군조인 저어새의 형상을 건물에 디자인하였다. 자연의 일부가 되기도 하고, 화개산의 열린 공간이 되기도 하는 실내 전망공간은 저어새의 눈동자와 날개 모양으로 형상화하였고 외부 전망공간인 스카이워크는 교동도의 아름다운 모습과 북쪽으로 연백평야를 조망할 수 있도록 저어새의 긴 부리 모양을 본떠 계획하였으며 내부공간은 전시, 체험, 교육 등 다양한 콘텐츠 공간과 열린마당으로 계획하여 관광객과 주민들이 친근하게 접근토록 하였다.

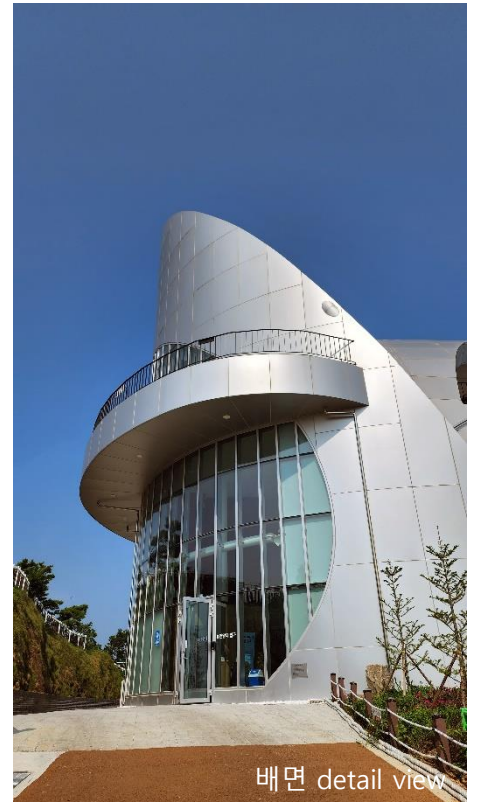
스카이워크 야간경관



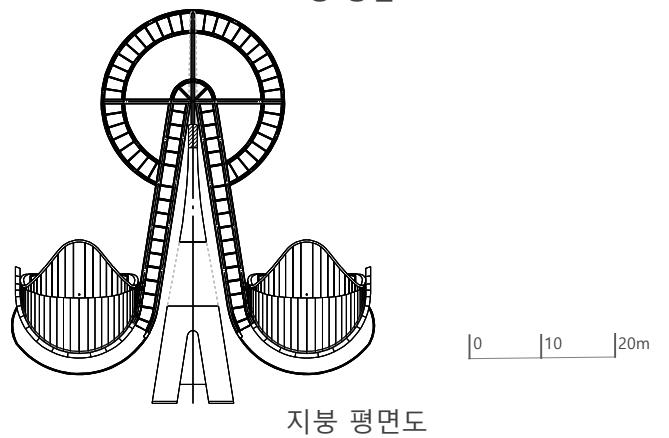
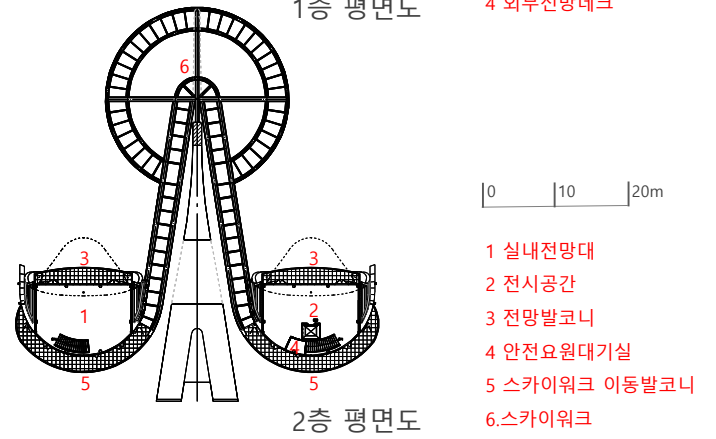
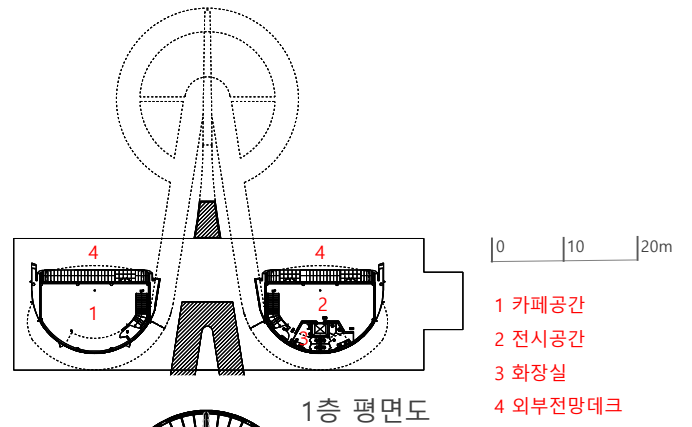
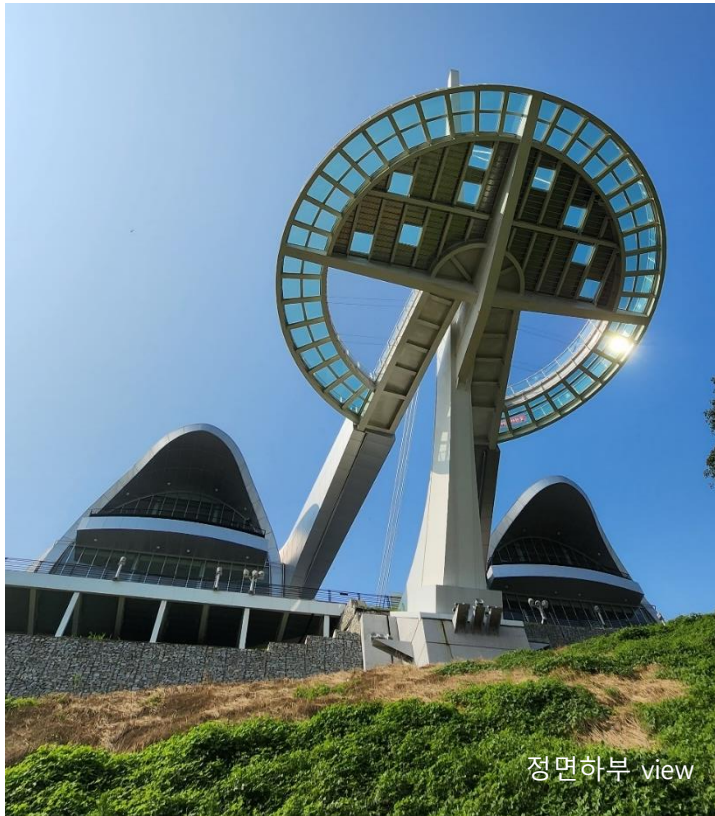
1층 정면 detail view

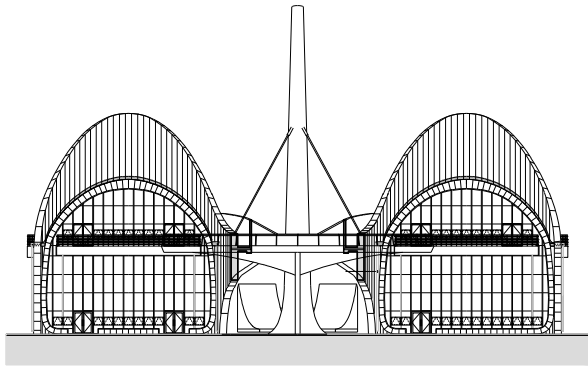


2층 발코니 detail view

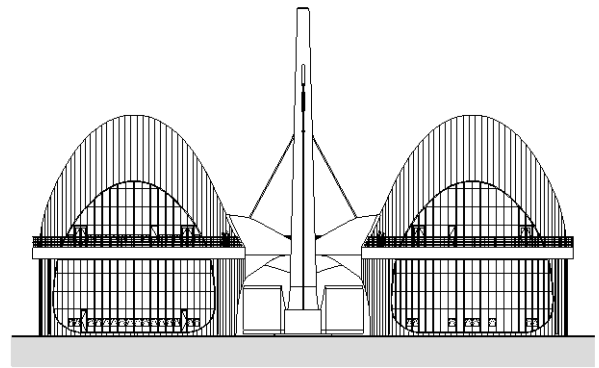


배면 detail view





정면도



배면도

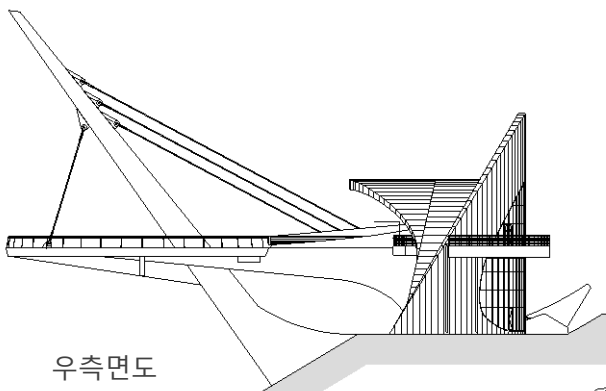


정면우측 하부 view

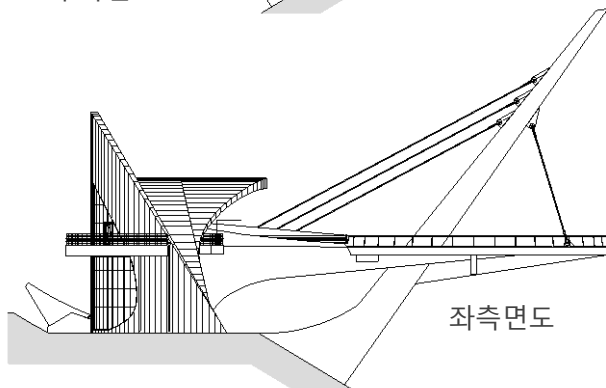


정면우측 상부 view

‘저어새의 긴 부리를 형상으로 디자인 된 전망공간에서 시간에 따라 변하는 드넓은 바다와 북녘땅을 바라보며 하늘 위로 날아다니는 듯한 기분이 느껴진다’



우측면도



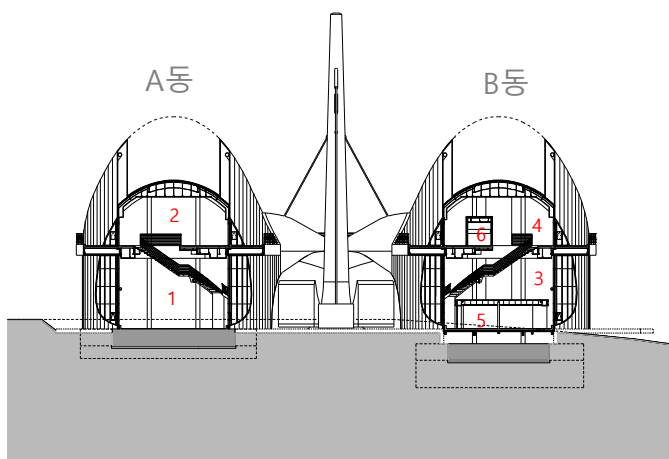
좌측면도



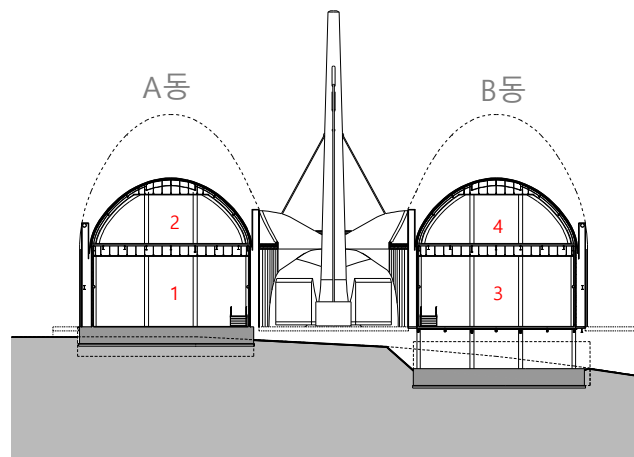
2층 정면 detail view



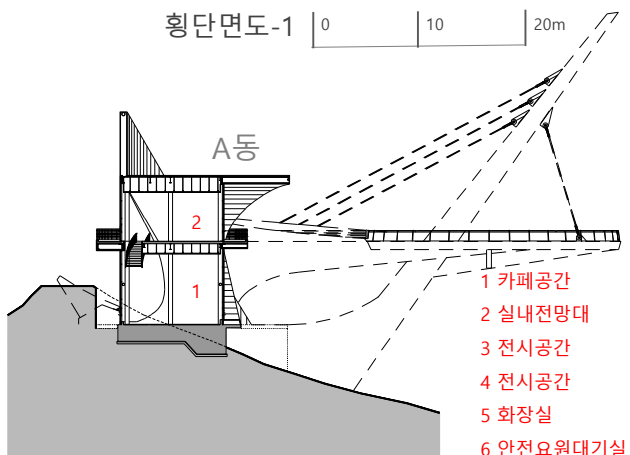
1층 스카이워크 하부 detail view



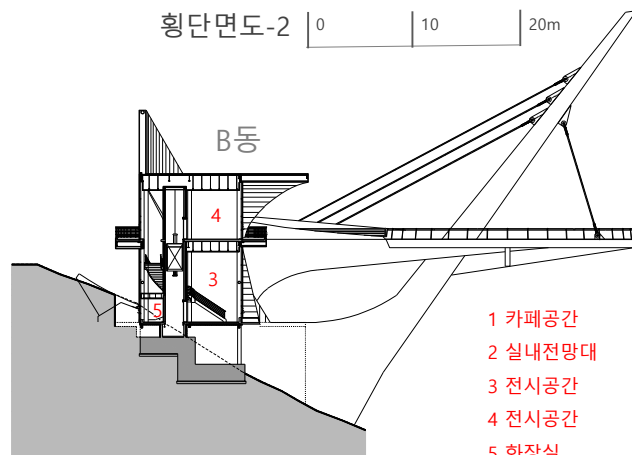
횡단면도-1 0 10 20m



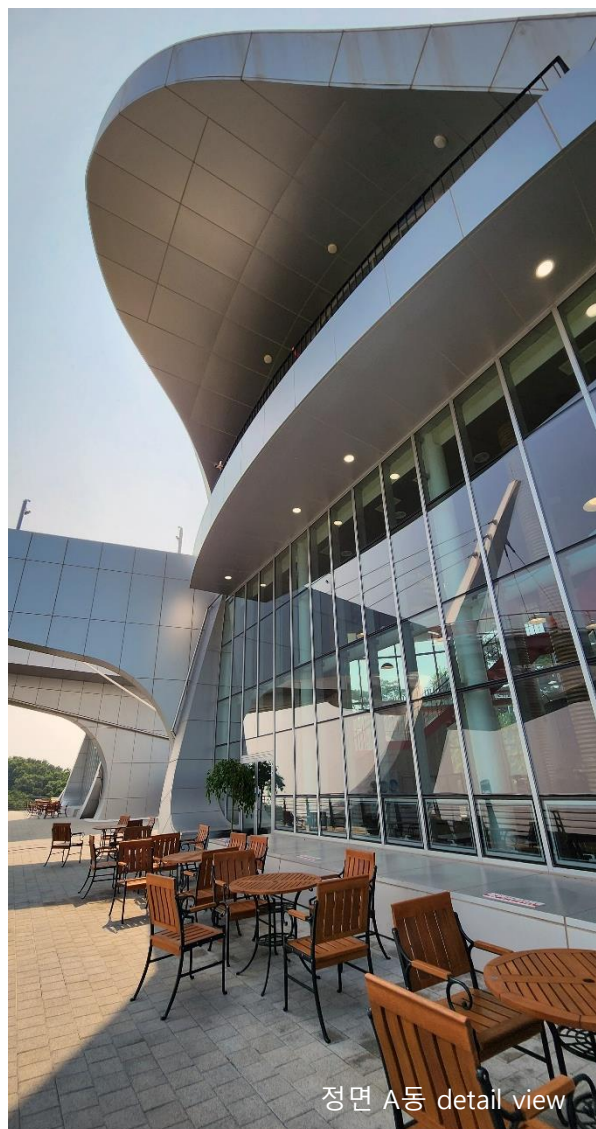
횡단면도-2 0 10 20m



A동 종단면도



B동 종단면도



정면 A동 detail view



2층 B동 발코니 detail view

‘교통도 어디서든 인지되는 화개산 전망대는 이용객의 호기심을 유도하는 상징적인 공간이 된다’



2층 정면 detail view



B동 좌측면 detail view



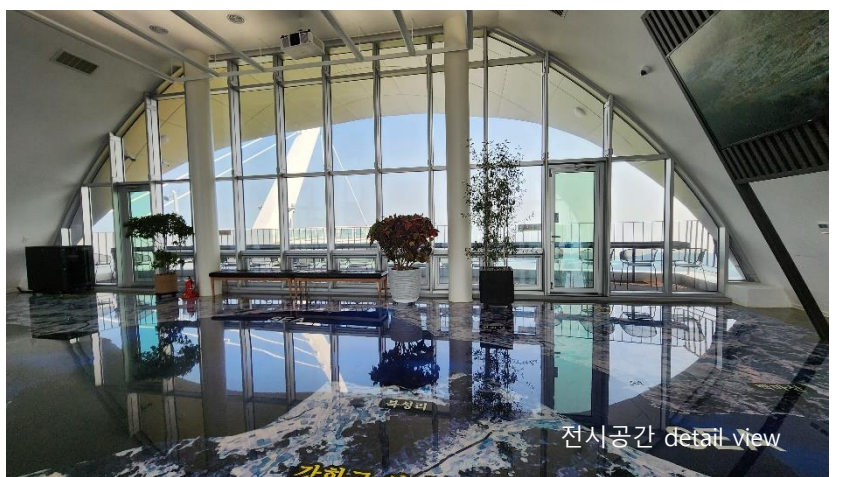
스카이워크 하부 detail view



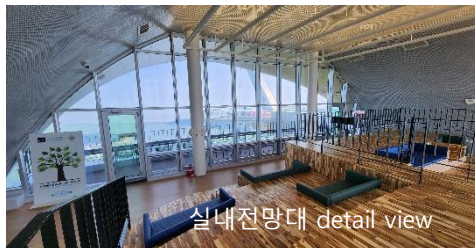
우측면 view



카페공간 detail view



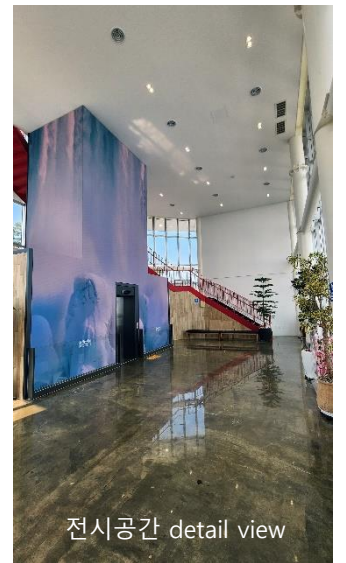
전시공간 detail view



실내전망대 detail view



카페공간 detail view



전시공간 detail view