

인천대학교 제2도서관 (이룸관)

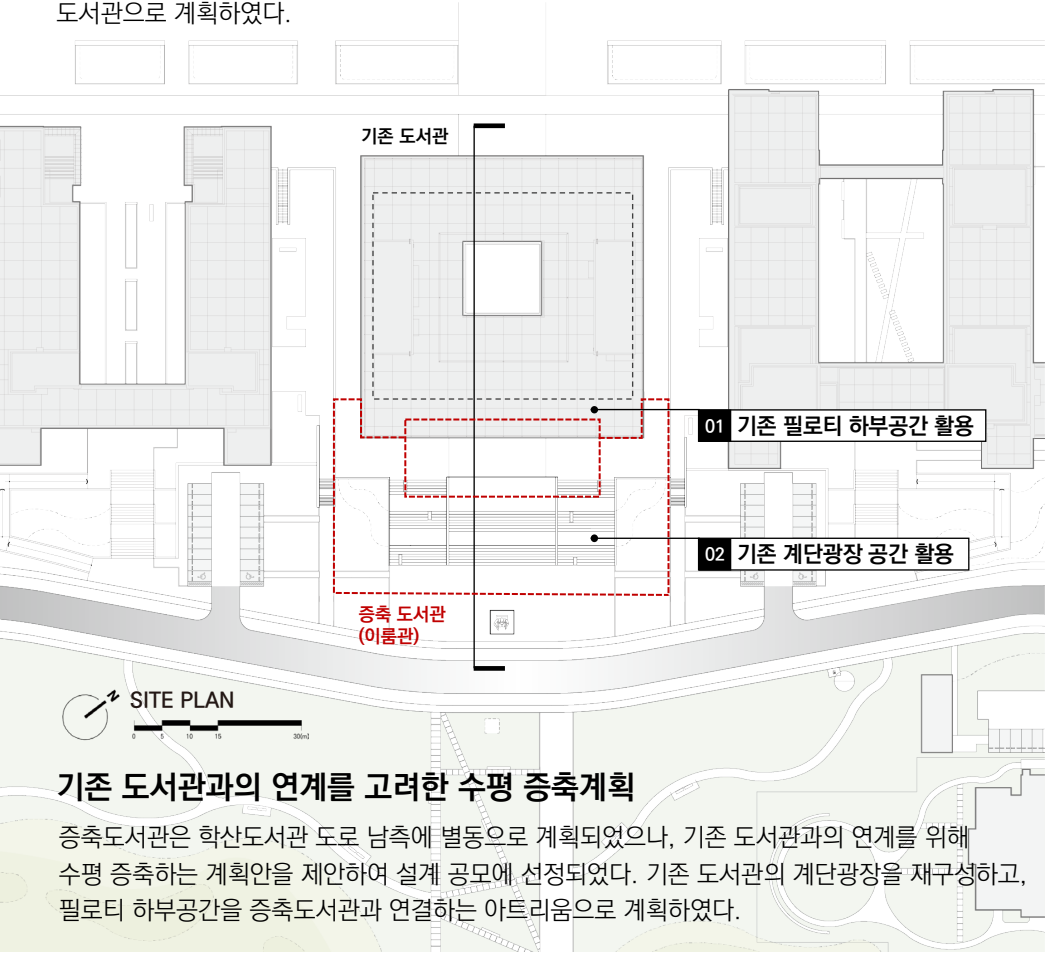
Incheon National University Second Library (IRUM)

기존 도서관과의 연계를 통해
교류와 소통을 위한 공간을 만들고,
4차산업시대에 부응하는
창작, 생산, 창업 공간을 담은 새로운 도서관



4차산업시대에 요구되는 도서관의 새로운 기능

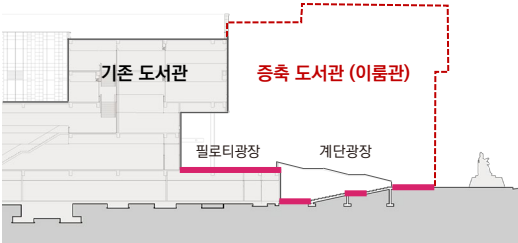
인천대학교는 4차 산업시대의 기반 기술인 ICT를 활용한 미래지향적인 융합교육 공간으로서 도서관을 조성하길 희망했다. 이러한 요구에 맞춰 학습이라는 도서관의 기본 역할 뿐 아니라 증강현실, 미디어 랩, 메이커 스페이스, 창업 Garage, 컨벤션 공간 등 다양한 공간을 조성하여 미래 산업을 위한 디지털 도서관으로 계획하였다.



기존 도서관과의 연계를 고려한 수평 증축계획

증축도서관은 학산도서관 도로 남측에 별동으로 계획되었으나, 기존 도서관과의 연계를 위해 수평 증축하는 계획안을 제안하여 설계 공모에 선정되었다. 기존 도서관의 계단광장을 재구성하고, 필로티 하부공간을 증축도서관과 연결하는 아트리움으로 계획하였다.

기존 기존 도서관으로 접근하던 계단과 필로티 하부 광장

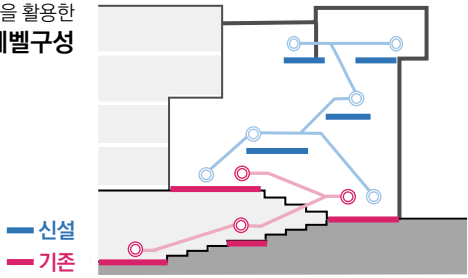


위치 인천광역시 연수구 송도동 아카데미로 119 용도지역 제2종일반주거지역, 제1종지구단위계획구역 추경도 교육연구시설(대학교)
대지면적 456,805.9㎡ 건축면적 2,438.53㎡ 연면적 7,510.77㎡ 건폐율 16.23% 용적률 53.46% 층수 지하 1층, 지상 4층 구조 철근콘크리트 구조, 경량철골조

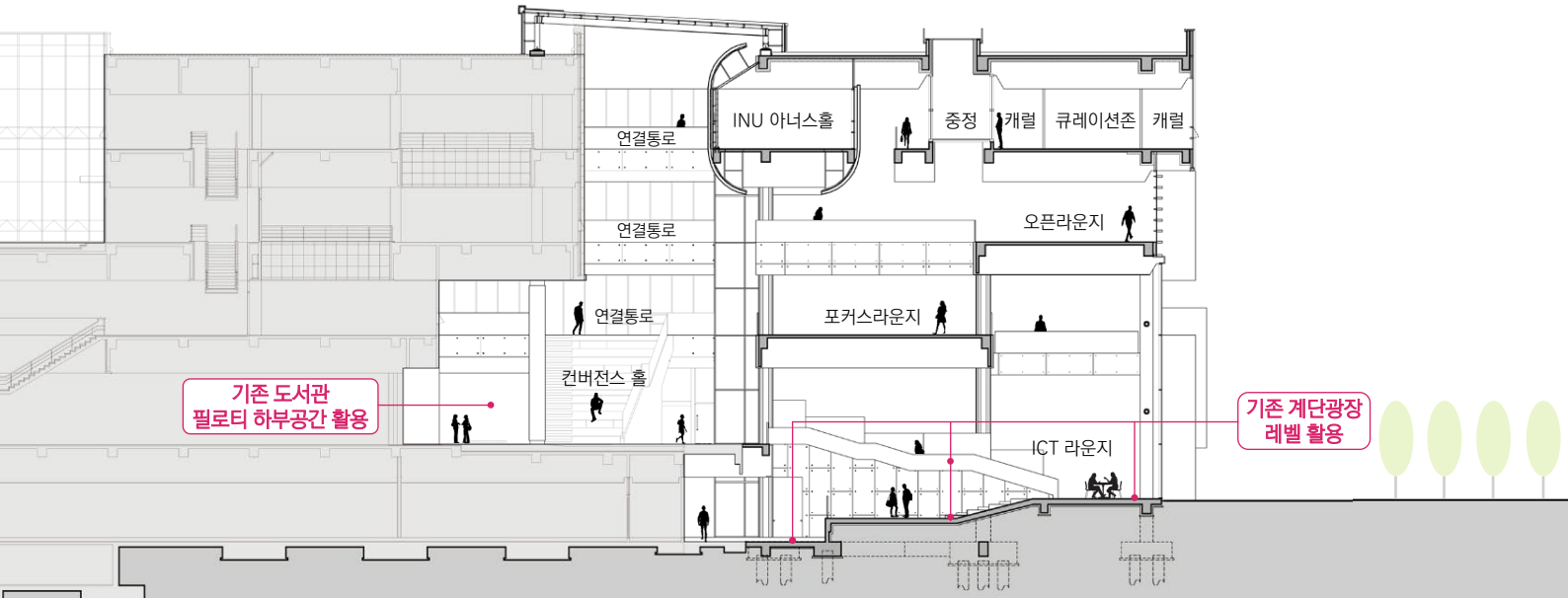
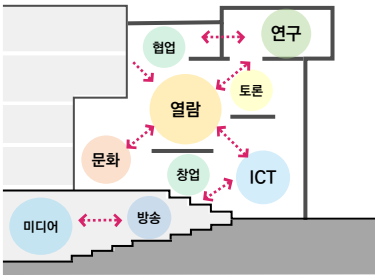
기존 도서관의 필로티 하부와 계단광장을 활용한 입체적 공간구성

기존 계단광장을 각층을 연결하는 기능에 더하여 그룹활동과 자유롭게 소통할 수 있는 라운지로 만들었다. 증축 도서관과 연결되는 아트리움을 컨버전스홀로 구성해 학생들이 즐기고 소통하는 다양한 행사가 개최되는 계단형 스탠드를 설치하여 대학내 문화·예술 활동의 중심 공간으로 재현되었다.

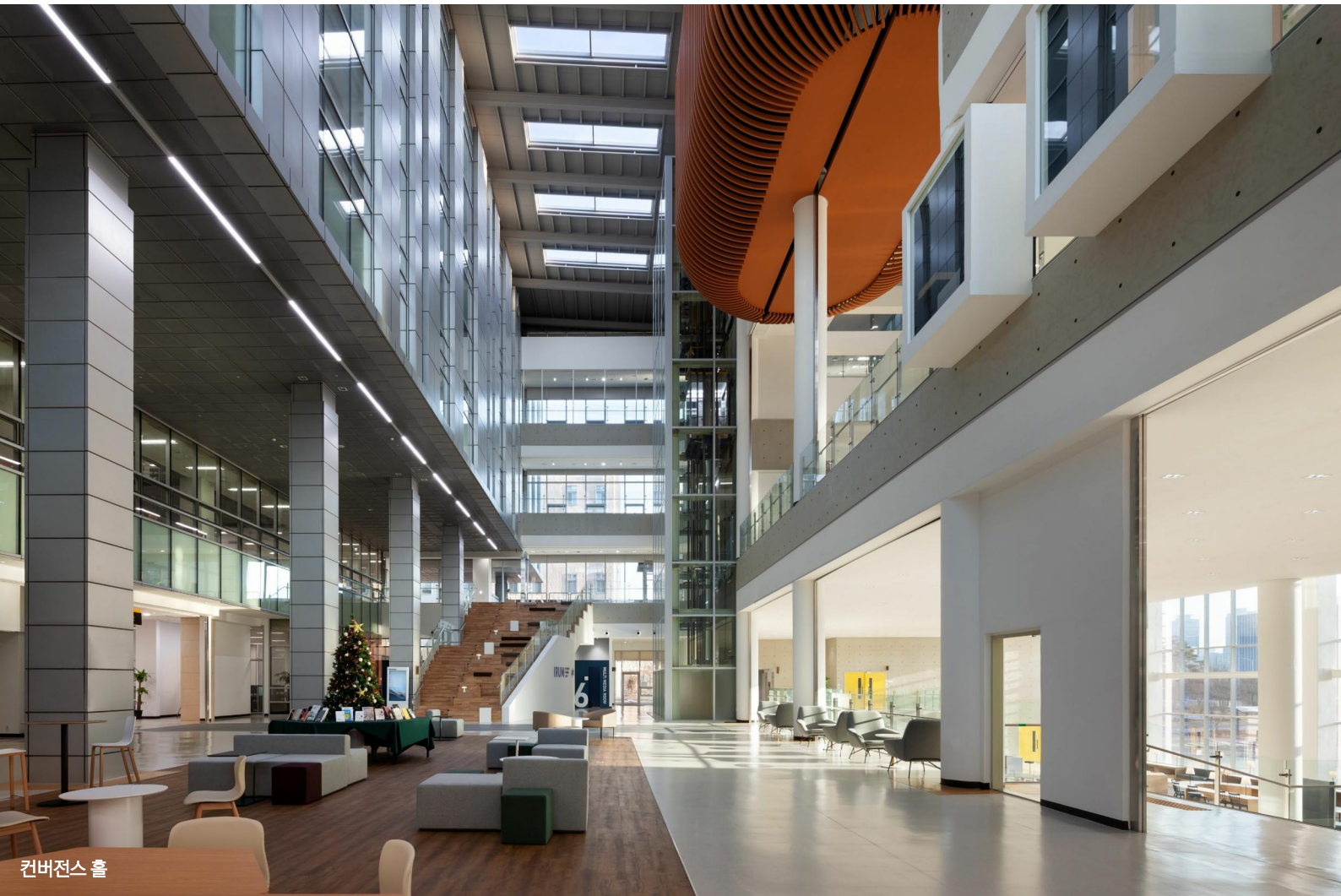
기존 옥외 계단광장을 활용한
다양한 레벨구성



교류와 소통을 위한
공간 간 시각연결



학산도서관 - Old | 통합로비 | New - 증축도서관 (이룸관)
전통적(정숙, 개인학습, 심화학습) 도서관인 정적공간 : 아날로그 도서관 | 디지털 도서관 : 다소 소음이 있는(협업, 열린 토론) 유동적이고 동적인 공간



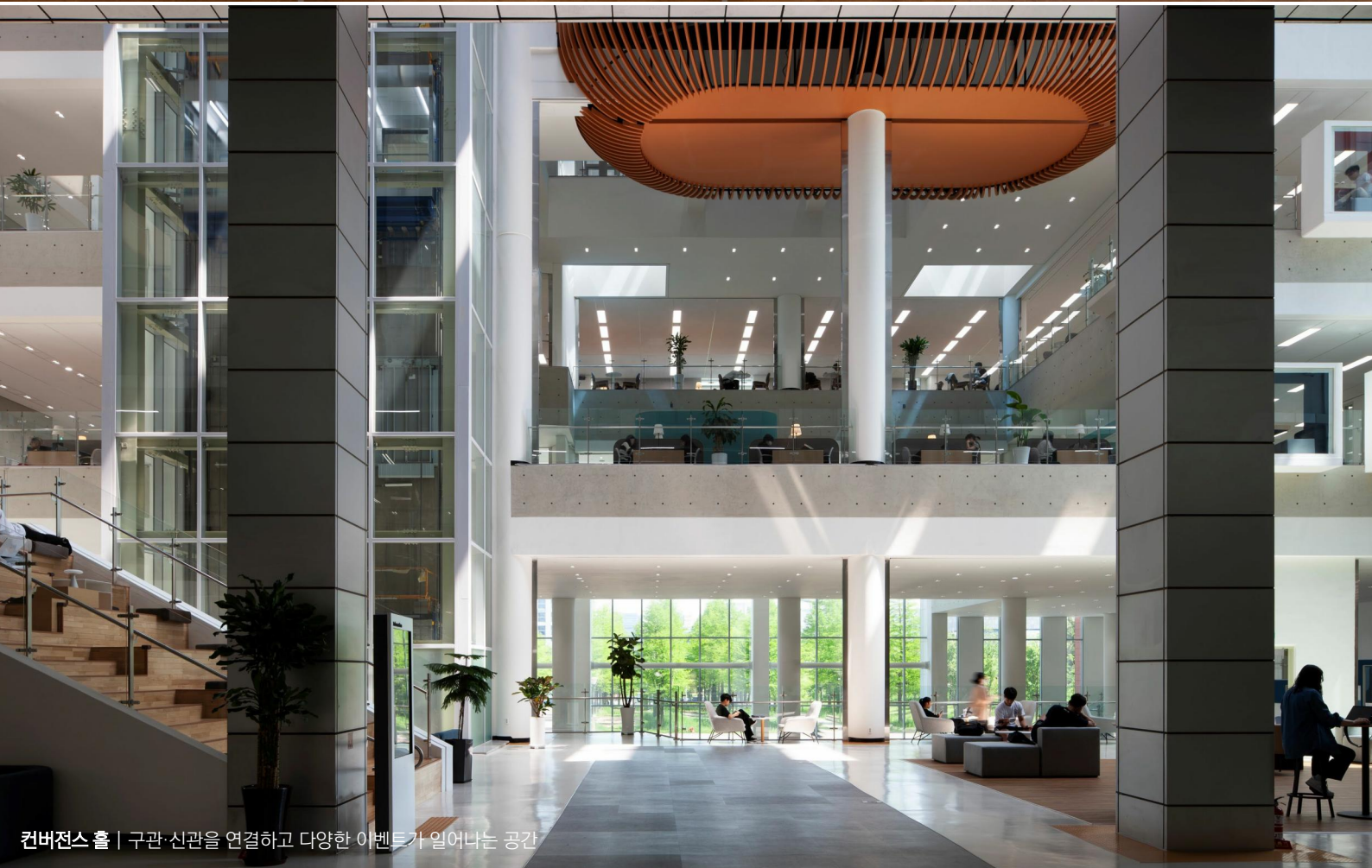
컨버전스 홀

시각적 연계가 가능한 교류와 소통의 공간

도서관은 지식의 상아탑으로 더 많은 지식을 탐구하는 대학의 상징이었으나, 지금의 도서관은 더욱 많은 기능을 요구한다. 학생들 간의 소통을 넓히는 장소로서, 다양한 미디어 매체를 열람하는 등 이용자 맞춤형 공간을 계획하였다.



ICT 라운지 | 기존 계단광장을 활용한 입체적인 학습 라운지



컨버전스 홀 | 구관·신관을 연결하고 다양한 이벤트가 일어나는 공간



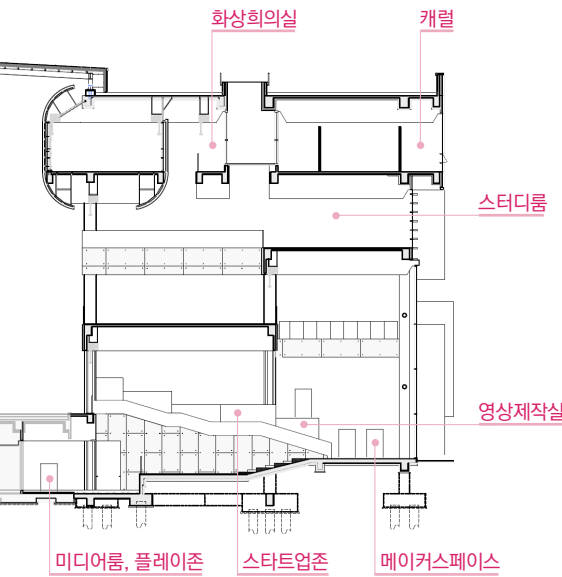
컨버전스 홀 | 기존 도서관 필로티 하부공간을 활용해 강연, 휴식, 토론을 통해 학생들이 창의적 학습을 할 수 있는 밝고 개방적인 아트리움

자연을 향해 열려 개방적이고, 화이트 노이즈가 허용되는 동적인 도서관

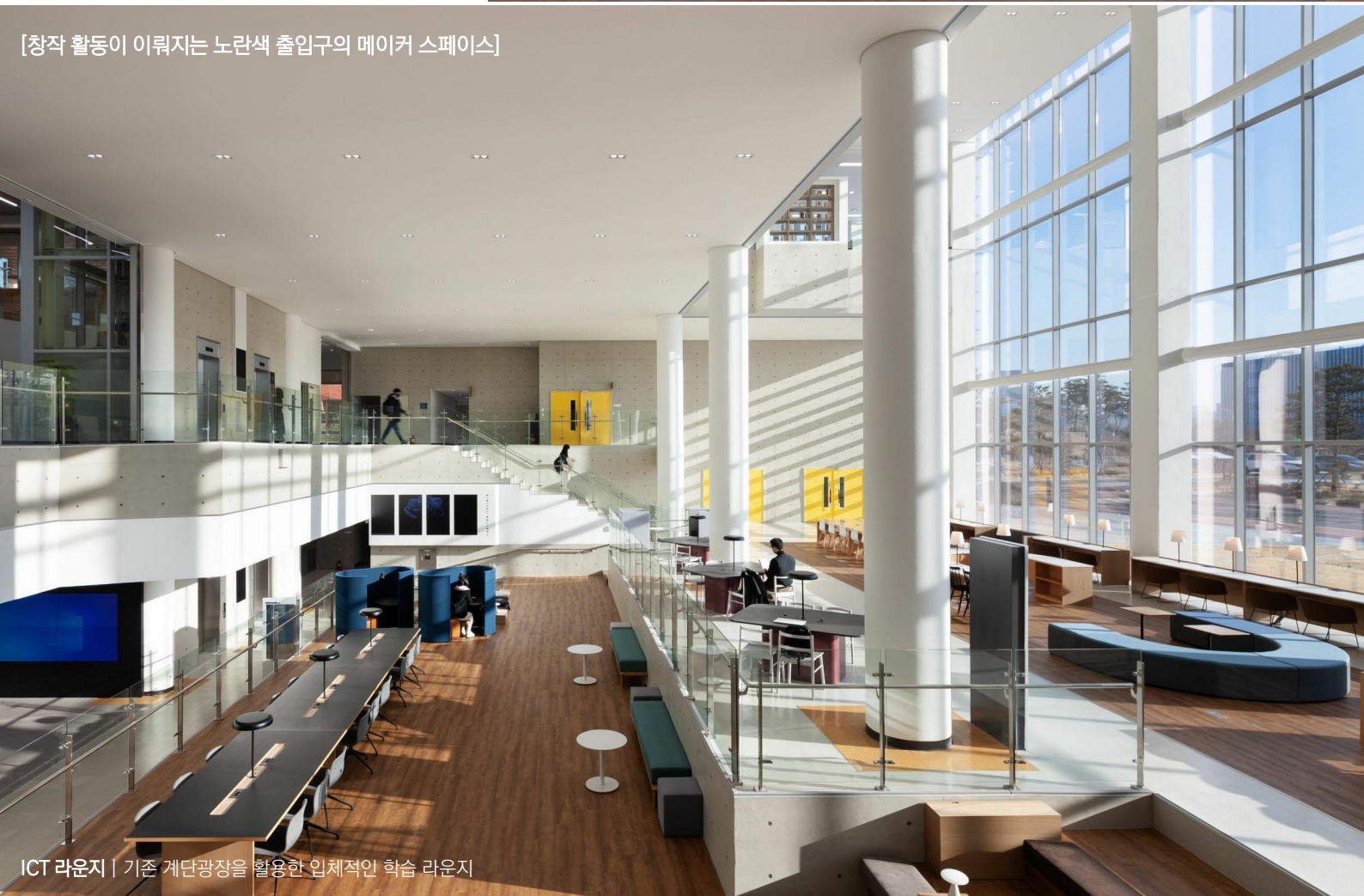
이름관은 학생들이 찾고 싶고 머물고 싶은 자유로운 지적 탐험과 소통의 장이 되고 있다.

‘정숙’을 강요하는 열람실의 칸막이를 없애고, 열려있는 공간을 구성하여, 화이트 노이즈가 허용되는 도서관으로 지어졌다.

각층은 오픈되어 시선교류가 가능하며, 자유로운 소통과 동적인 공간을 연출하였다.



[창작 활동이 이뤄지는 노란색 출입구의 메이커 스페이스]

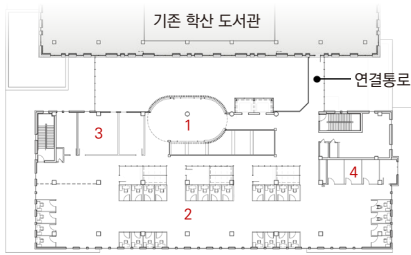


다양한 학습 행태(창작,생산,창업)를 담는 창의적 열람공간

'이룸관'은 초창기에 '글로벌·아시아·창업·IT 도서관' 이름을 가지고 있었는데, 이름을 대변하듯 많은 기능을 담고 있다.

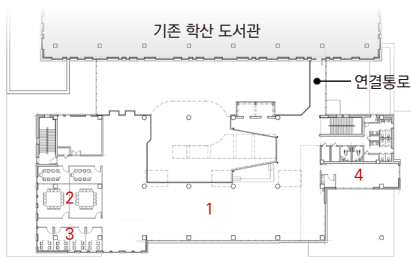
다양한 이용자의 맞춤형 공간과 첨단 시설을 갖춘 도서관으로 대학의 문화 중심 공간으로 자리매김하고 있다.

4FL PLAN - 큐레이션 및 캐럴



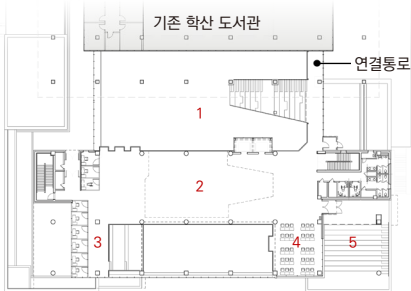
- 1. INU 아너스홀
- 2. 큐레이션존, 개인연구캐럴
- 3.화상 회의실
- 4. 미팅룸

3FL PLAN - 오픈라운지 및 스튜디오



- 1. 오픈라운지
- 2. INU 그레이트북스 센터
- 3. 스튜디오
- 4. 사무실

2FL PLAN - 포커스라운지, 캐럴



- 1. 컨버전스 홀
- 2. 오픈라운지
- 3. 개인학습캐럴
- 4. 포커스라운지
- 5. 이룸마당

1FL PLAN - ICT라운지, 스튜디오, 스타트업존



- 1. ICT 라운지
- 2. 프레젠테이션 룸
- 3. 멀티플렉스존
- 4. 스튜디오
- 5. 영상제작실
- 6. 스타트업존

0 2 5 10 200m

