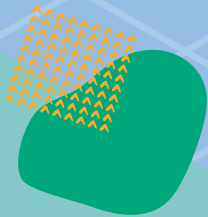




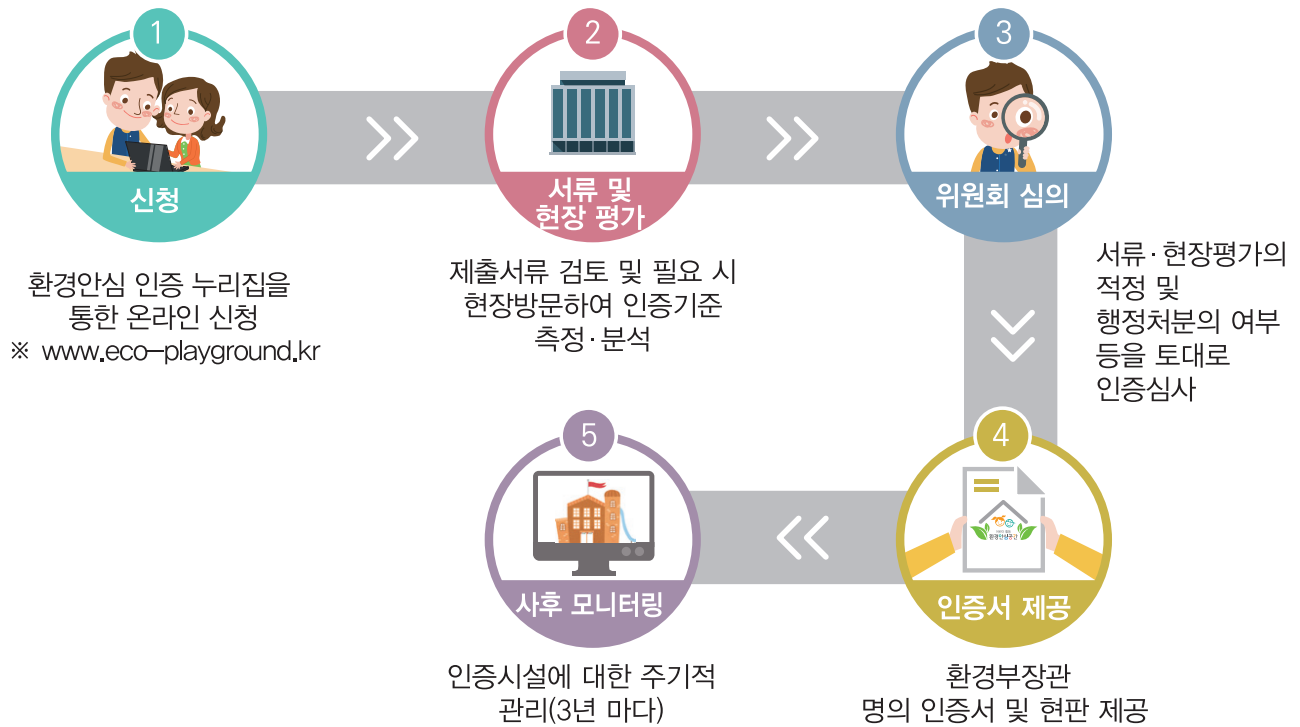
어린이활동공간 환경안심 인증

어린이가 활동하는 공간이
환경적으로 안전한 공간임을 인증 받으세요





인증 절차 및 방법



제출서류

구비서류	어린이집 · 유치원 · 어린이놀이시설
환경안전관리기준 관련 성적서	환경안전진단사업 결과 통보서 또는 환경유해인자 시험 · 검사 기관 성적서
실내공기질 자가 측정 결과서	신청년도 또는 전년도의 실내공기질 자가 측정결과서 ※ 연면적 430㎡ 미만 시설인 경우 실내공기질 자가 측정 결과서 미보유 시 측정 지원
건축물 석면조사 결과서	'09년 이후 시설은 미제출



인증신청

어린이활동 환경안심공간 홈페이지 www.eco-playground.kr (온라인 신청만 가능)
문의전화 환경안심 인증 콜센터 1660-0624





환경부에서는 **어린이집, 유치원** 등을 유해물질로부터 **안전하게** 만들고자 환경관련 규정을 준수하고 있는 시설을 대상으로 「**어린이활동공간 환경안심 인증**」 제도를 운영하고 있습니다



인증 대상 현재 운영 중인 모든 어린이집, 유치원 등 어린이놀이시설

인증 기간 3년(유효기간)

인증 기준 환경안전관리기준, 실내공기질, 석면, 행정처분(4개 분야)

- 「**환경보건법**」 제23조제1항에 따른 환경안전관리기준 충족
- 「**실내공기질 관리법**」 제5조에 따른 실내공기질 유지기준 충족
- 「**석면안전관리법**」 제22조에 따른 석면건축물이 아닐 것
- 최근 3년 이내 환경안심 인증 기준 관련 법에 따라 벌칙이나 과태료를 받은 적이 없을 것





구 분		세 부 기 준
「환경보건법」 제23조제1항	시설물	① 녹이 슬거나 ② 금이 가거나 ③ 페인트 등 도료가 벗겨지지 않아야 함
	도로, 마감재	실내 · 외 ① 납, 카드뮴, 수은 및 6가 크롬의 합: 총합량으로 1,000mg/kg 이하 ② 납: 질량분율로 90mg/kg 이하
		실내 ① 합성수지 재질 바닥재 표면재료 프탈레이트류 (DINP, DnOP 등 7종) : 총합량이 0.1% 이하 ② 신축 등 확인검사 대상인 경우 건축자재의 오염물질 방출 기준 준수 - 폼알데하이드 0.002mg/m ³ ·h 이하, 톨루엔 0.08mg/m ³ ·h 이하, 총휘발성유기화합물 2.5mg/m ³ ·h(페인트) 또는 40mg/m ³ ·h(벽지) 이하
	목 재	① 크레오소트유 목재 방부제 1호, 2호 및 ② 크롬 · 구리 · 비소 화합물계 목재 방부제 1호, 2호, 3호를 사용한 목재 사용 금지(단, 위 기준을 충족하는 도로로 목재표면을 정기적으로 도장하는 경우는 제외)
	모래 등 토양	① 납: 200mg/kg 이하, ② 카드뮴: 4mg/kg 이하, ③ 6가 크롬 : 5mg/kg 이하, ④ 수은: 4mg/kg 이하, ⑤ 비소: 25mg/kg 이하, ⑥ 기생충란 미검출
	합성고무 재질 바닥재 표면재료	① 재료에 들어있는 납, 카드뮴, 수은 및 6가 크롬의 합 : 총합량으로 1,000mg/kg 이하 ② 폼알데하이드 방출량 : 75mg/kg 이하 ③ 프탈레이트류(DINP, DnOP 등 7종)의 총합량 : 0.1% 이하
	실내공기질	① 폼알데하이드의 농도 : 80μg/m ³ 이하 ② 총휘발성유기화합물의 농도 : 400μg/m ³ 이하
「실내공기질 관리법」 제5조	실내공기질 유지기준	① 미세먼지(PM-10): 75μg/m ³ 이하, ② 미세먼지(PM-2.5): 35μg/m ³ 이하, ③ 이산화탄소: 1,000ppm 이하, ④ 폼알데하이드: 80μg/m ³ 이하, ⑤ 총부유세균: 800 CFU/m ³ 이하, ⑥ 일산화탄소: 10ppm, 이하
「석면안전관리법」 제22조	건축물 석면조사	석면건축물이 아닐 것
기 타		최근 3년 이내 「환경보건법」, 「실내공기질 관리법」, 「석면안전관리법」에 따른 벌칙이나 과태료를 받은 적이 없는 경우

