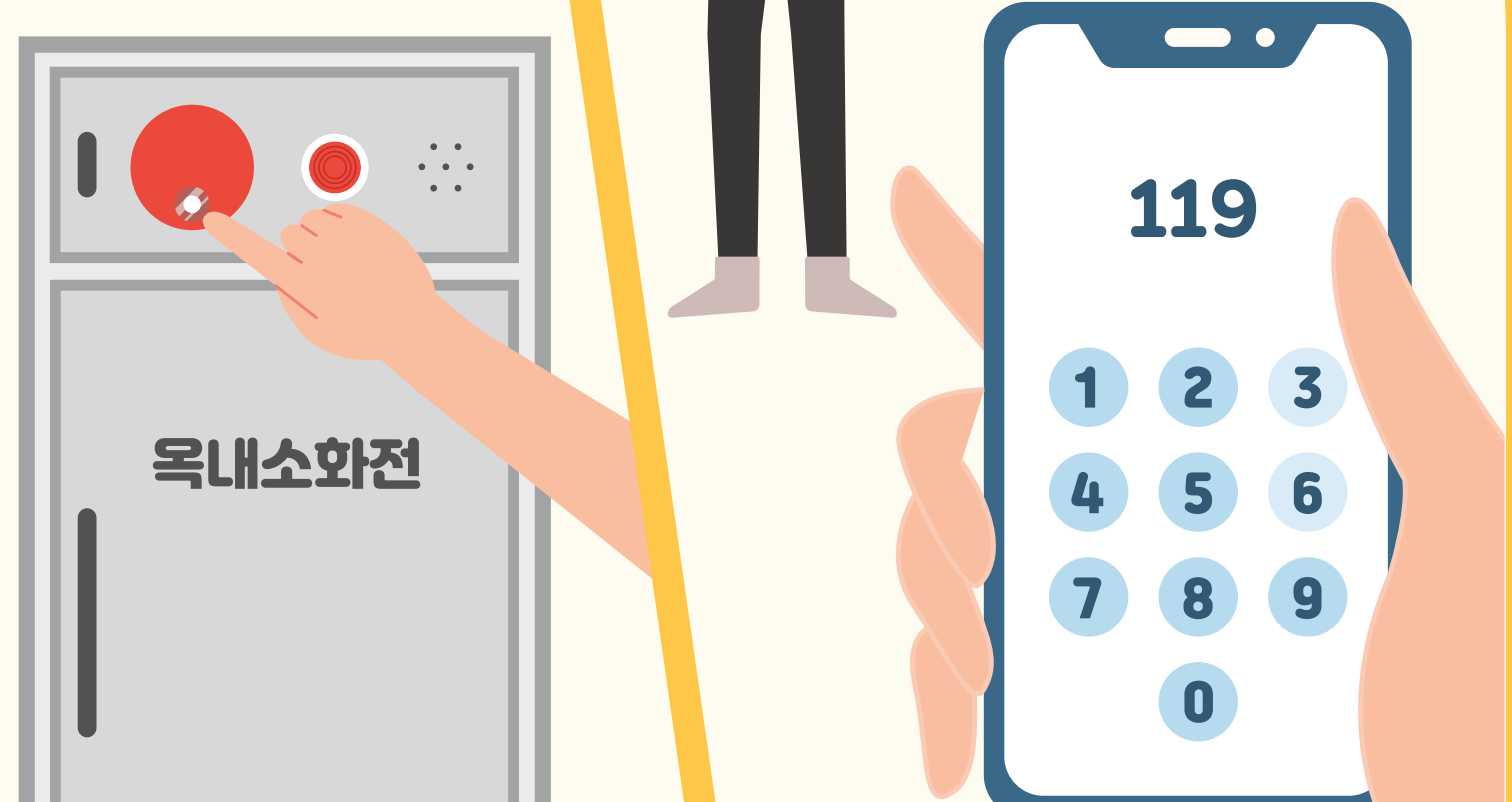


터널 사고 시 행동수칙

1



비상벨 누르고 터널 안
긴급전화 또는 119로 신고

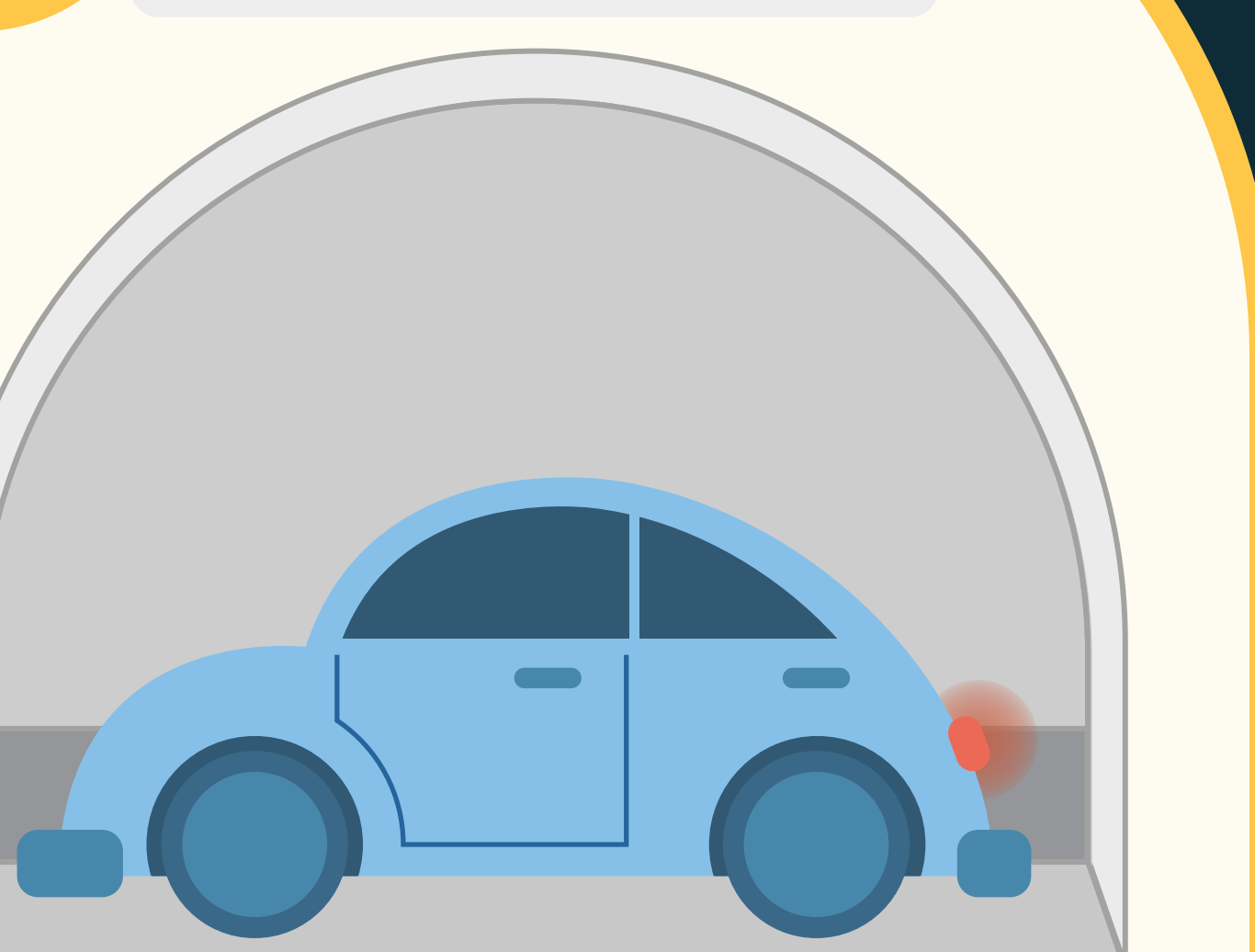
2



통행중인 운전자는 차량과
함께 터널 밖으로 대피

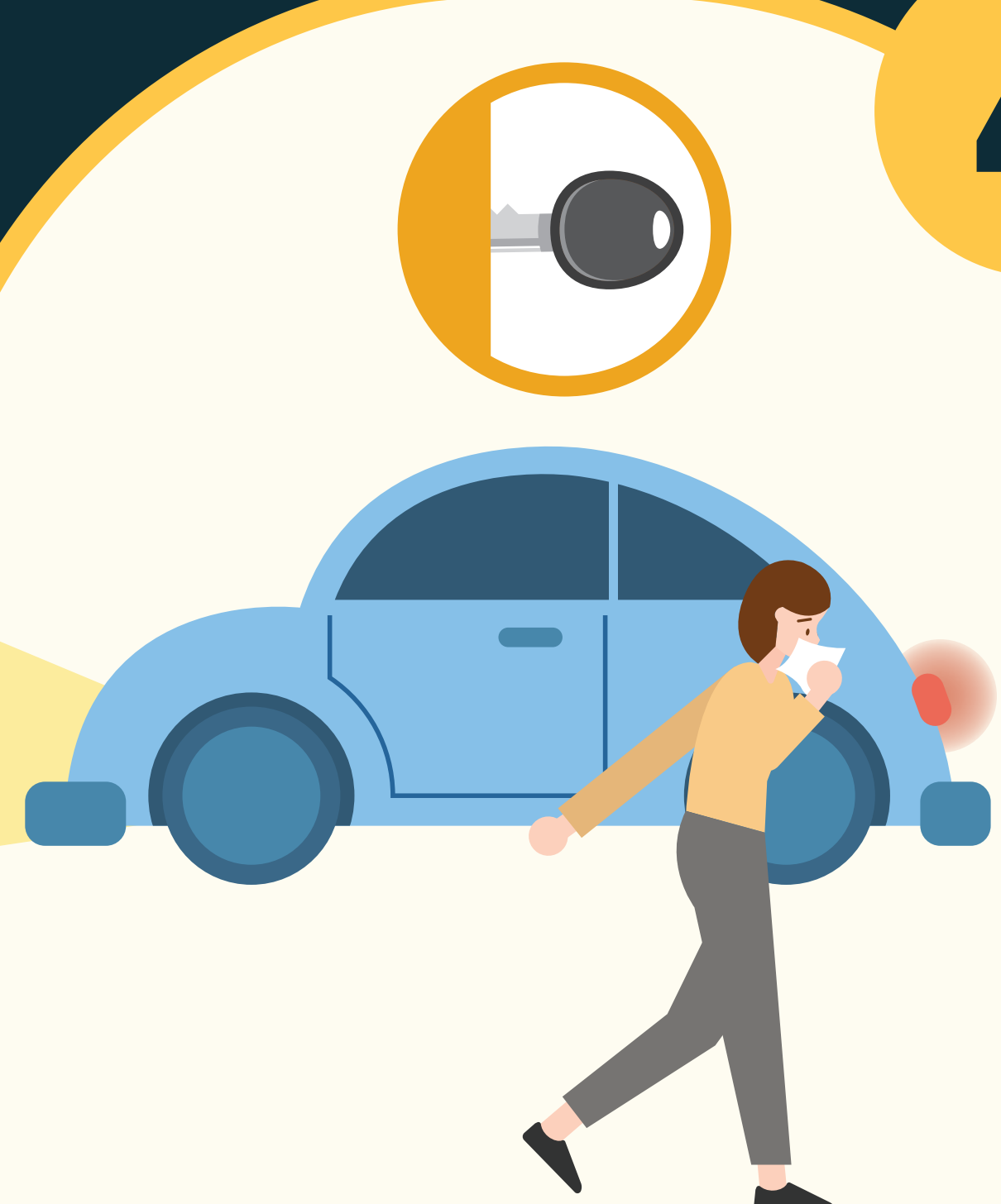
3

비상주차대



터널 밖으로 이동이
불가능할 경우 갓길 또는
비상주차대에 정차

4



엔진을 끈 후 키를 꽂아둔 채
안전한 곳으로 대피

5



화재발생시 소화기나
옥내소화전으로 화재 진압

6



화재진압이 불가능할 경우
피난연결통로 또는
터널 외부로 대피

긴급신고전화

국번없이 119
(고속도로 1588-2504)

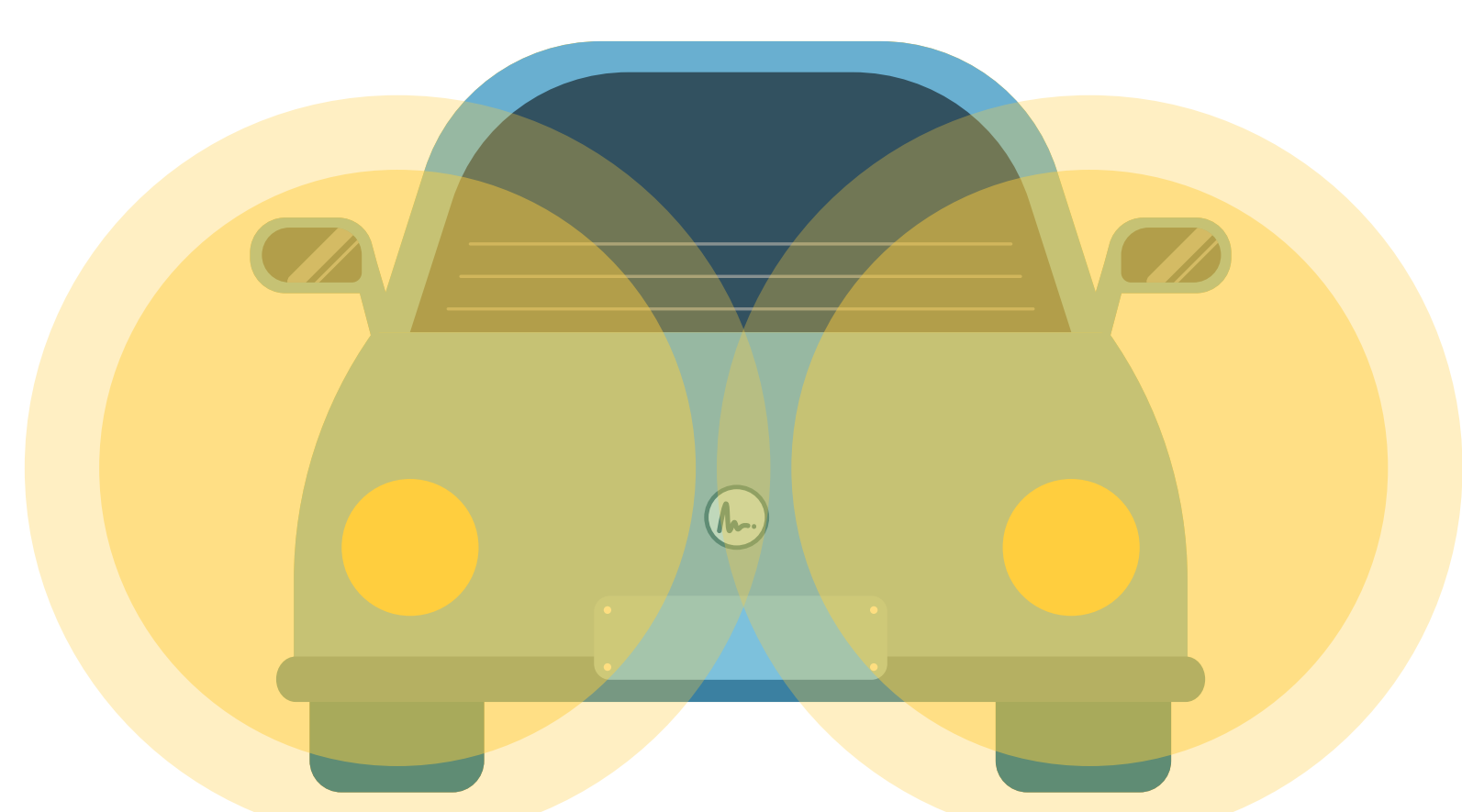


국토교통부

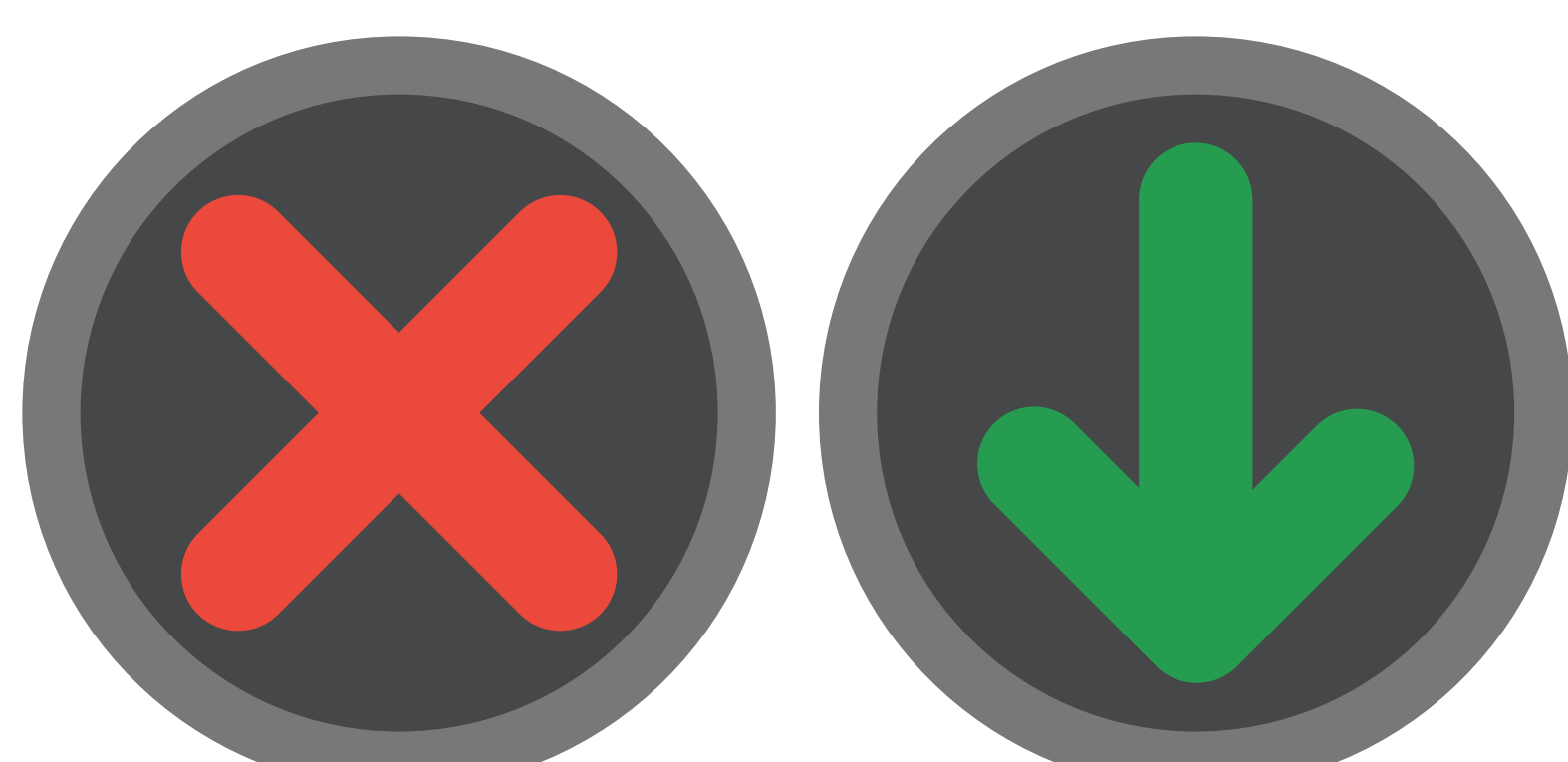


사단법인 한국터널지하공간학회

터널 교통안전수칙



전조등 ON



교통정보 확인



선글라스 벗기



주행속도
10~20% 감속



안전거리 유지



앞지르기 금지



주·정차 금지



터널사고 시
진입금지

※ 터널 진입 전
통행제한속도 준수
비·눈·안개 등에 의한
악천후시 20~50% 감속 운행

속도제한 40 전방 도로 살얼음 발생
구간 속도제한 실시