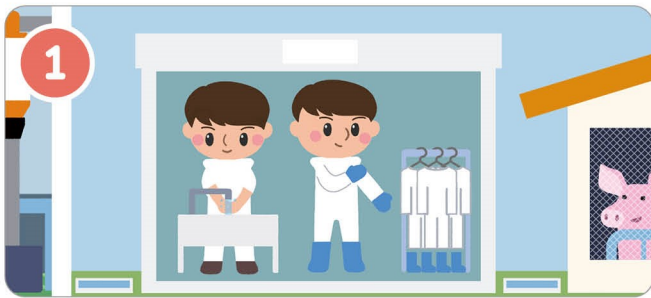


ASF 예방을 위한 모돈사 관리



모돈, 후보돈 등에 고열,
폐사 발생시 방역당국에 즉시 신고



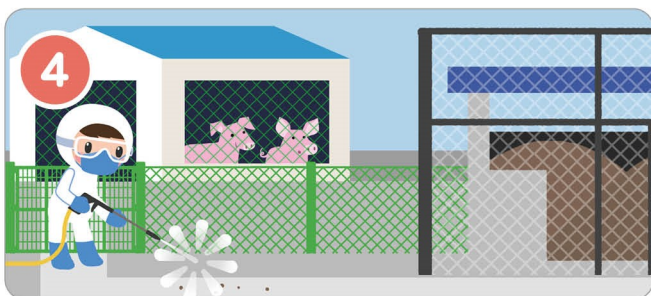
모돈사 출입전 손 씻기,
장화갈아 신기, 방역복
갈아입기, 위생장갑 착용



모돈사내 장비·사용물품은
반드시 소독후 반입



분뇨 처리 손수레는
돈사별 2대 이상 구비
(세척·소독 후 교대 사용)



모돈사에서 퇴비사까지
분변 이동경로 매일 소독



가축방역기관 신고전화 1588-9060, 1588-4060



농림축산식품부