

2040 인천광역시 경관계획(안)

2040 Incheon cityscape masterplan

시민공청회

일시 2022. 5. 10. (화). 14:00 - 16:00

장소 베스트웨스턴 하버파크 호텔 15층 하버베이

본 경관계획은 2040년을 목표로 인천광역시의 경관 보전·관리·형성을 위한 미래 비전과 실천계획을 수립하는 사항이며
시민공청회를 통한 주민의견 수렴과 관계기관 협의, 경관위원회 심의 결과 등에 따라 변경될 수 있습니다.

공청회 자료집

2040 인천광역시 경관계획(안) 시민공청회


일 시 2022. 5. 10. (화). 14:00 – 16:00

장 소 베스트웨스턴 하버파크 호텔 15층 하버베이

주 최  인천광역시

주 관 (주)윙, (주)도화엔지니어링

공청회 개요

근 거	경관법 제11조
일 시	2022. 5. 10. (화). 14:00 - 16:00
장 소	베스트웨스턴 하버파크 호텔 15층 하버베이
주 최	 인천광역시
주 관	(주)울, (주)도화엔지니어링
패 널	발표자 이은정 [(주)울]
	주재자 김세용 [(사)한국도시설계학회 회장]
	토론자 주신하 [(사)한국경관학회 회장]
	심경미 [건축공간연구원 경관센터장]
	이인재 [인천연구원 선임연구위원]
	김송원 [인천경제정의실천시민연합 처장]
	정동석 [인천광역시 도시계획국장]

공청회 진행순서

제1부 계획발표

개회	14:00	'5	개회 및 국민의례	사회자	도시경관팀장
	14:05	'5	개회사	개회사	도시계획국장
	14:10	'5	경과보고	보고자	도시경관건축과장
발표	14:15	'40	경관계획(안) 설명	발표자	이은정 [(주)울 소장]

제2부 지명토론 및 질의응답

토론	15:00	'40	지명토론	주재자	김세용 [(사)한국도시설계학회 회장]
				토론자	주신하 [(사)한국경관학회 회장]
					심경미 [건축공간연구원 경관센터장]
					이인재 [인천연구원 선임연구위원]
					김송원 [인천경제정의실천시민연합 처장]
					정동석 [인천광역시 도시계획국장]
질의	15:40	'20	질의답변	"	
폐회	16:00	-	폐회		

2040 인천광역시 경관계획(안)

Incheon cityscape masterplan

시민공청회

본 경관계획은 2040년을 목표로 인천광역시의 경관 보전·관리·형성을 위한 미래 비전과 실천계획을 수립하는 사항이며
시민공청회를 통한 주민의견 수렴과 관계기관 협의, 경관위원회 심의 결과 등에 따라 변경될 수 있습니다.



2040 인천광역시 경관계획(안)

Incheon cityscape masterplan

contents

- 1 • 개요
- 2 • 경관미래상 및 추진과제
- 3 • 추진과제별 경관계획



범위 및 내용

시간적 범위

기준연도 · 2020년
목표연도 · 2040년

공간적 범위

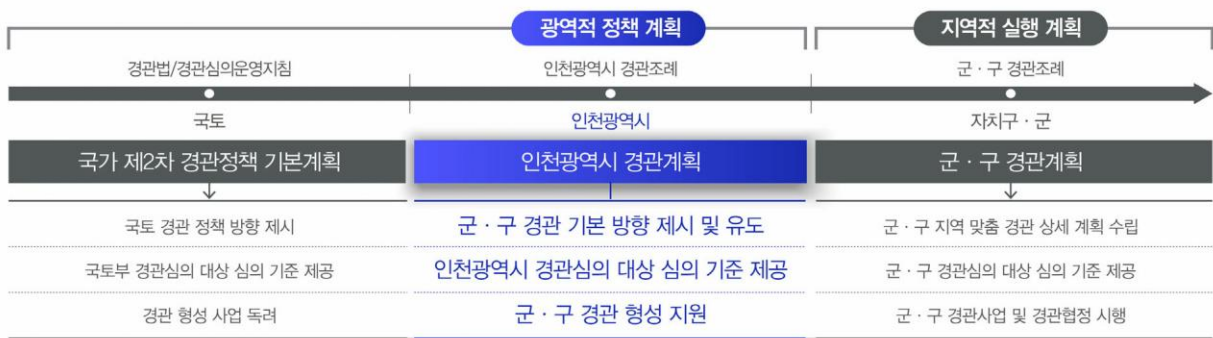
수립대상 · 인천광역시 관할구역 전체(1,063.1km²)

내용적 범위

- 조사 및 분석**
- 2030 인천광역시 경관계획 평가
 - 기초조사 (경관자원 조사 업데이트 및 DB 구축)
- 경관기본구상**
- 경관계획의 기본방향 및 목표
 - 경관 기본구상 재정비
- 경관 계획 및 가이드라인**
- 경관구조별 계획 및 경관가이드라인 정비
 - 중점경관구역 계획 및 경관 가이드라인 정비
 - 경관지구 관리 및 운용 방안
 - 조망 경관계획 및 가이드라인
 - 실행계획 구체화
 - 경관 관련 교육 시행 및 경관계획 홍보 방안 마련



역할 및 위상



※ 자치구 · 군 경관계획 수립 현황
: 8구 2군 1청 중 5구 1청 수립
(중구, 동구, 연수구, 남동구, 서구, IFEZ)

비법정계획 / 도시재생 활성화 및 지원에 관한 특별법 원도심 균형발전계획/2030 인천 도시재생전략계획 역사문화자원 활용 원도심 활성화, 미이용 공공공간 활용 활력 제고 등 추진전략 연계	지역문화진흥법 인천광역시 문화도시발전 종합계획 문화예술 관점을 적용한 경관계획 수립으로 문화도시의 경관 질적 제고 및 문화도시 이미지 구현	도시공원 및 녹지 등에 관한 법률 인천광역시 공원녹지기본계획 산림 경관축, 해안 경관축, 내부수변축의 공원녹지 보전 구조 연계 반영
---	--	--

재정비 주요사항

구분	2030 인천광역시 경관계획	정비	2040 인천광역시 경관계획
경관구조별 계획 및 경관가이드라인 정비	4개 경관권역 신도시 경관 특화권역 원도시 경관 정비권역 역사문화 경관 관리권역 도서경관 창출권역	정비	3개 경관권역 서부 경관권역 중·동부 경관권역 도서 경관권역
경관축	3개 경관축 녹지경관축 수변경관축 가로경관축	정비	3개 유형 경관축, 7개 세부경관축 산림 경관축 — 한남정맥, 인천도심, 강화도 해안 경관축 — 인천연안, 영종용유무의, 강화도 내부수변 경관축 — 공동
경관거점	3개 경관거점 지표 경관거점 도시진입 경관거점 역사문화 경관거점	정비	2개 경관거점 지표 경관거점 역사 경관거점
중점경관구역 계획 및 경관가이드라인 정비	6개 중점경관관리구역 마니산 중점경관관리구역 인천항 중점경관관리구역 문학산 중점경관관리구역 소래포구 중점경관관리구역 계양산 중점경관관리구역 송도 중점경관관리구역	정비	9개 중점경관구역 마니산 중점경관구역 인천항 중점경관구역 문학산 중점경관구역 소래습지 중점경관구역 계양산 중점경관구역 용유해변 중점경관구역 개항역사·문화 중점경관구역 무의도 중점경관구역 경인고속도로 지하화구간 중점경관구역
경관지구 관리 및 운용 방안	—	신설	국계법에 따른 경관지구 운용 방안 마련
조망 경관계획 및 경관가이드라인	26개 조망점 전략별 경관계획	정비	50개 조망대상, 조망대상별 조망점, 30개 우수 부감조망점 조망 유형별 경관계획 및 경관가이드라인
실행계획 구체화	유형별 경관사업(안) 등	정비	주제별 경관사업(안), 경관심의 대상별 심의 규모 설정 등

경관권역

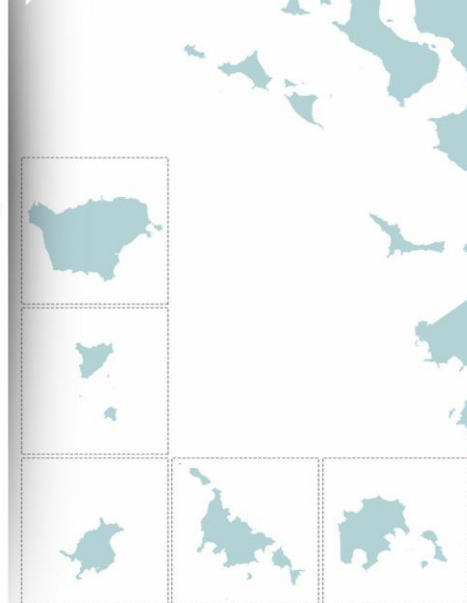
2030 인천광역시 경관계획 4 경관권역

- 권역경계 + 통합적 관리를 위한 대권역 정비
- 모호한 구역 경계 설정으로
계획 활용 시 혼란 발생
- 권역명칭 + 통합 이미지를 반영한 명칭 설정
- 도시 경관의 선호도에 영향을
미치는 이분적 단어 사용
- 권역설정 - 역사·문화경관 관리 권역 및
도서경관 창출 권역 설정 기준 모호

- 신도시 경관 특화 권역
- 원도시 경관 정비 권역
- 역사·문화경관 관리 권역
- 도서경관 창출 권역



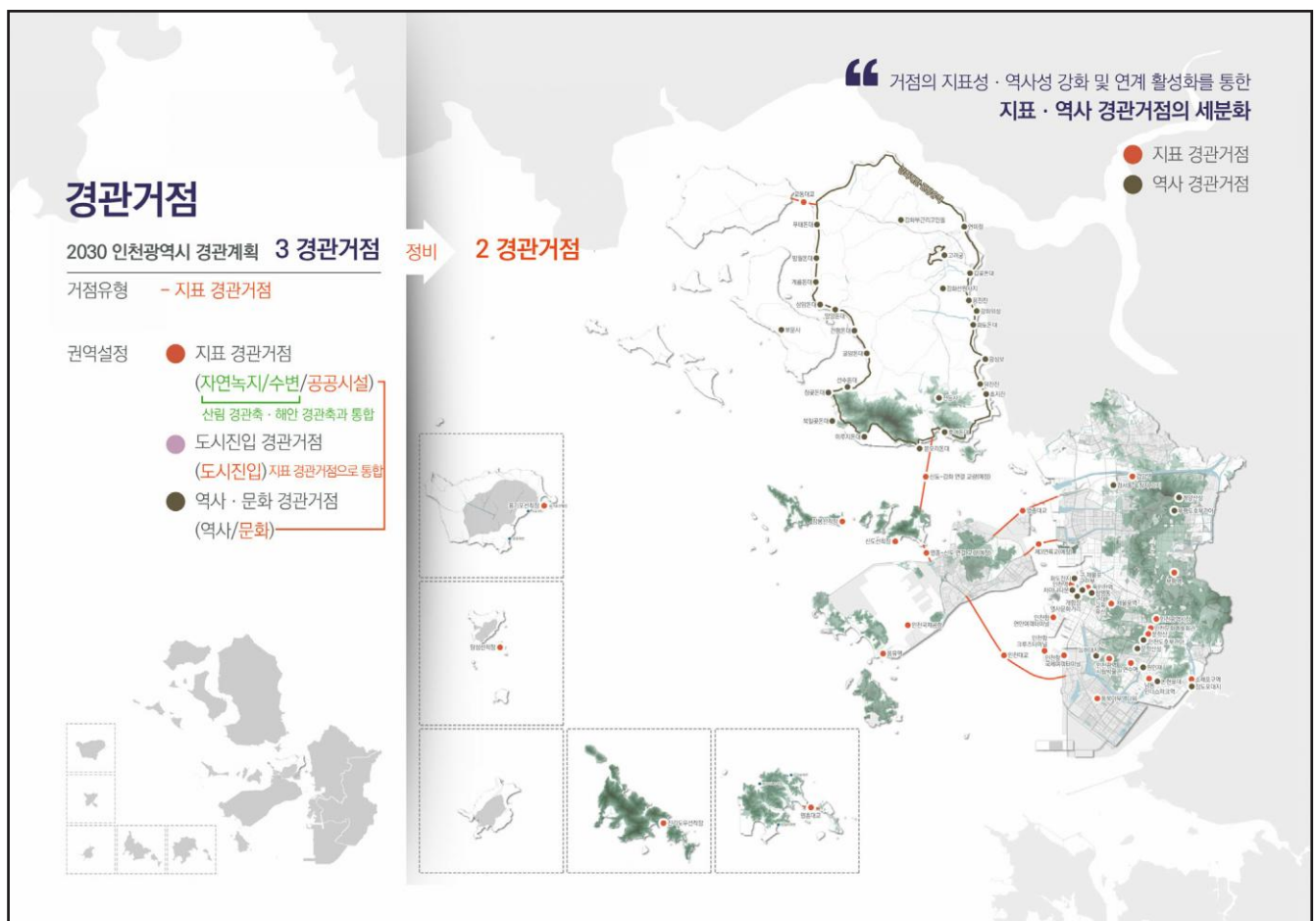
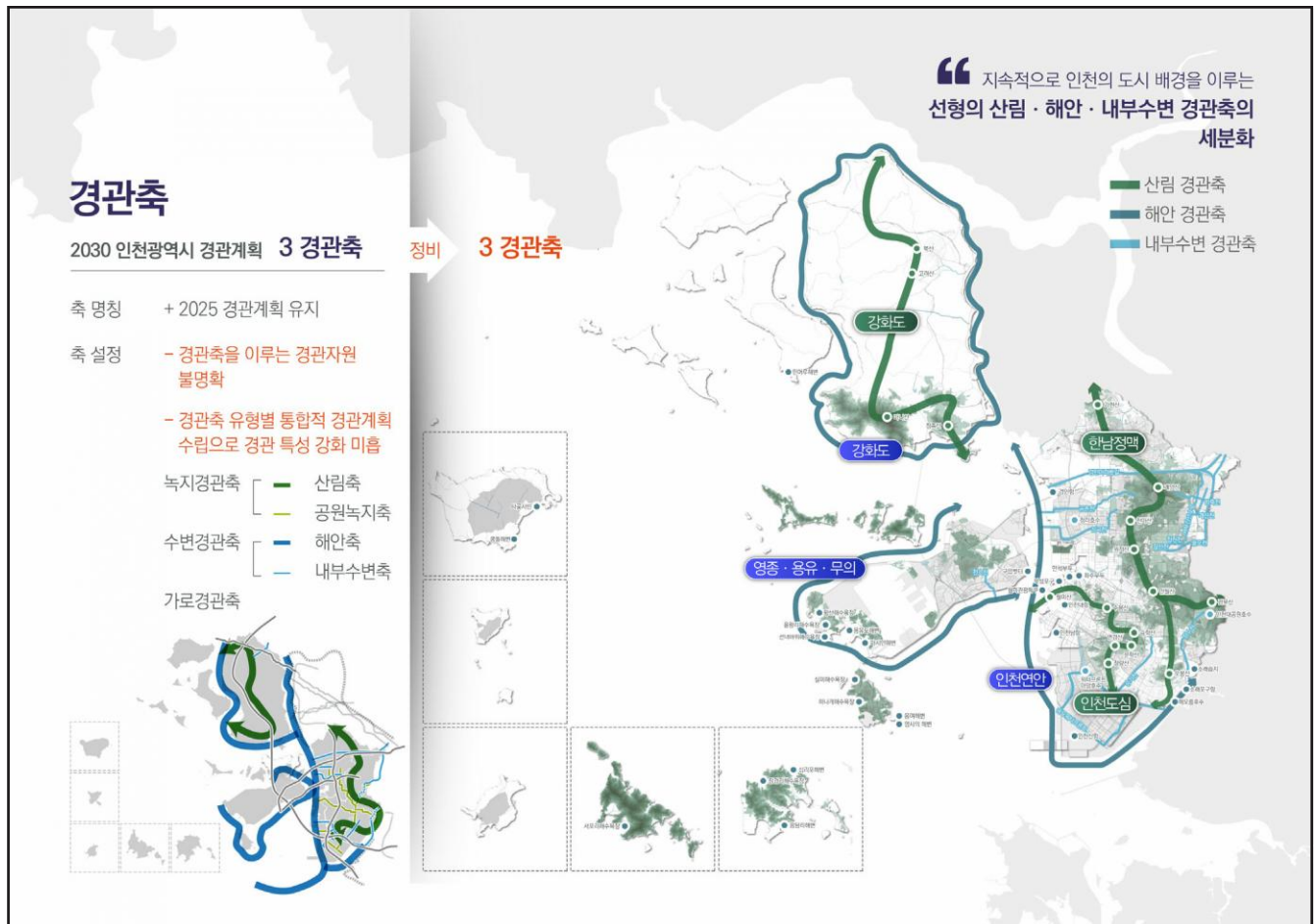
변경 3 경관권역

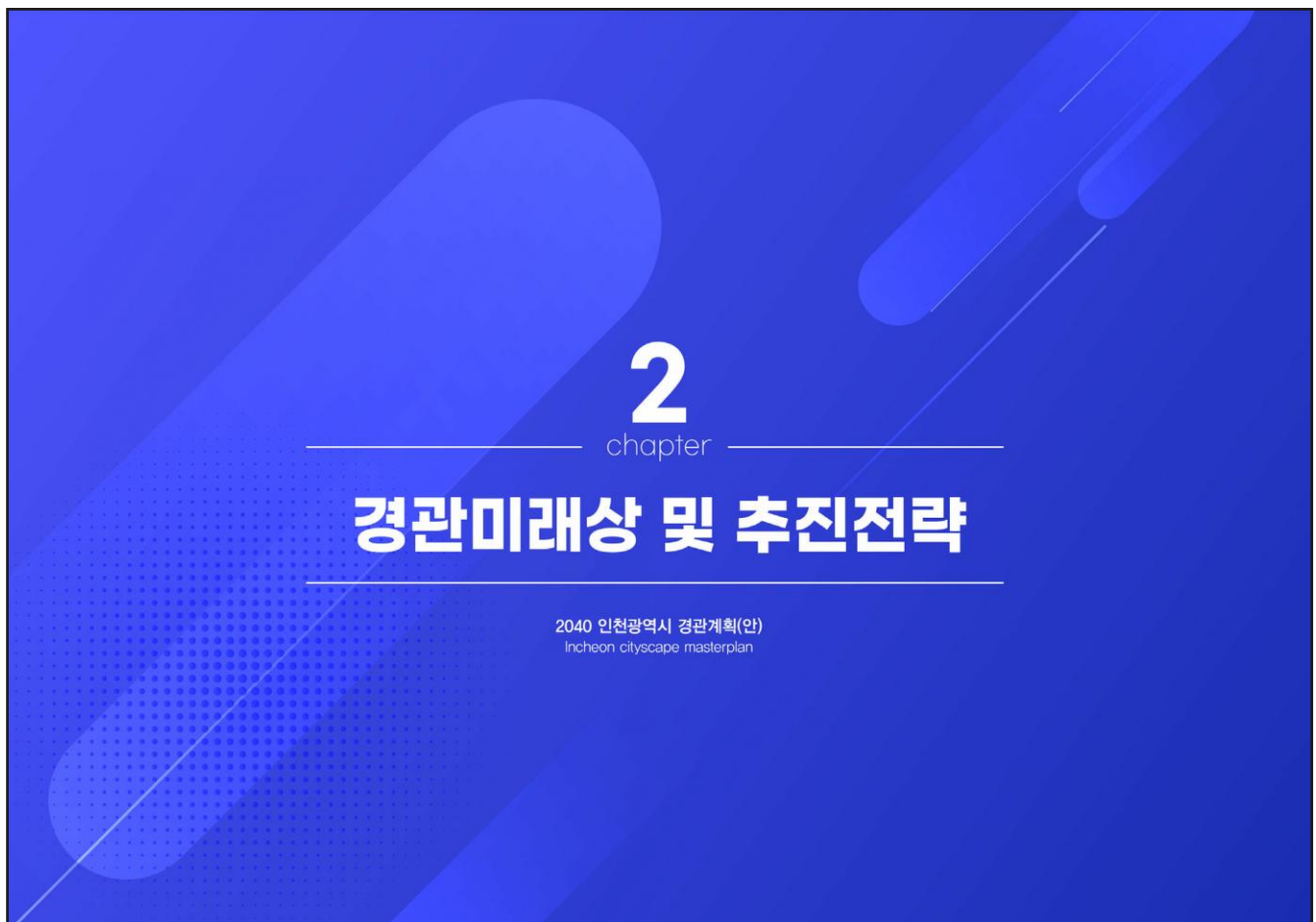
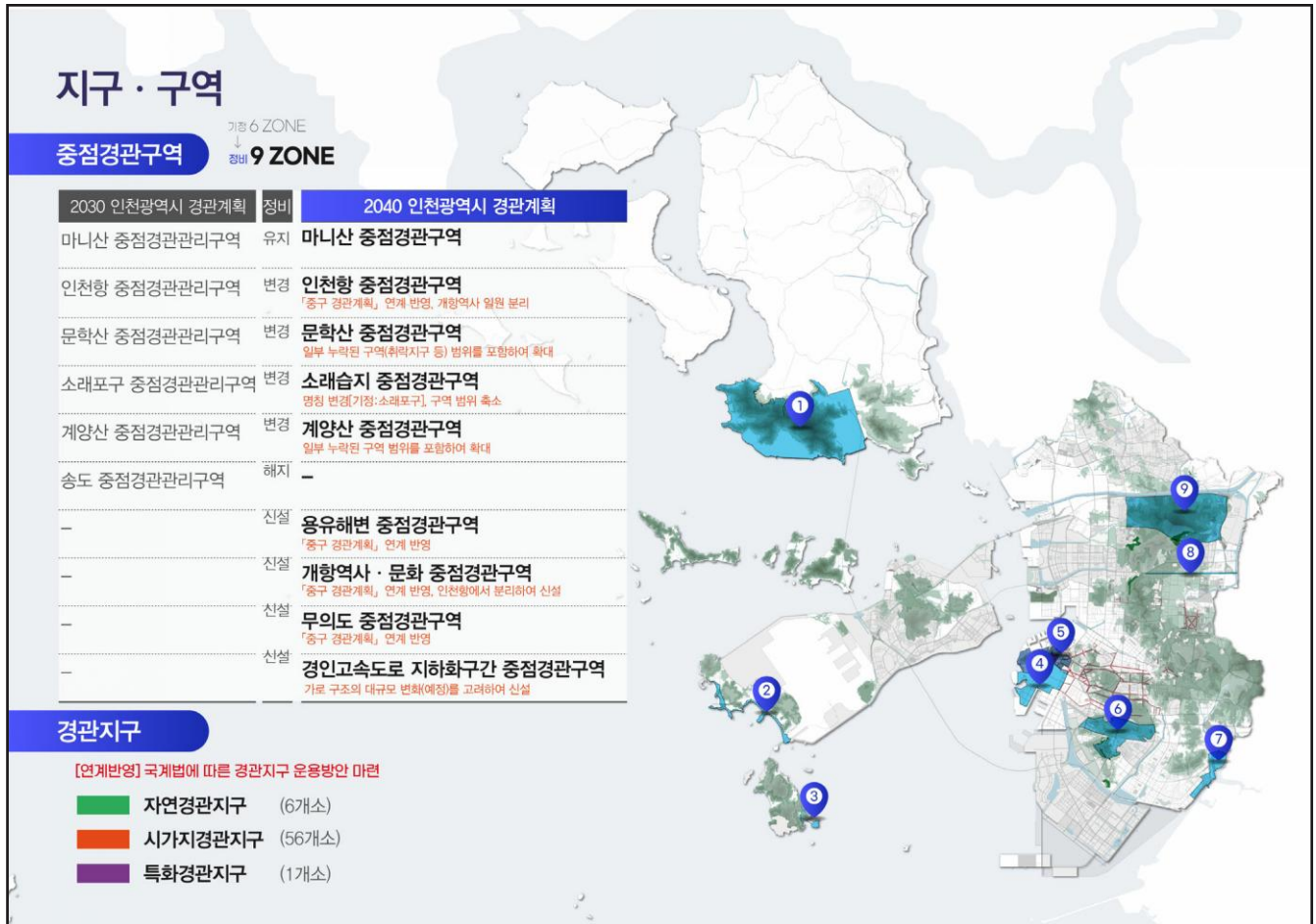


“ 유관 계획 연계 용이성 확보를 위하여
행정구역계 중심 권역 경계 조정 및
경관구조 간 역할이 모호한 권역의 통합

- 서부 경관권역
(중·동·남·북·서부 일원으로 일부 설정된
역사·문화경관 관리 권역 흡수)
- 중·동부 경관권역
(강화도, 석모도, 교동도 일원의
역사·문화 경관 관리 권역 흡수,
영종·용유·무의 일원 흡수)
- 도서 경관권역









경관미래상 정비(안)

함께 꿈꾸는 미래유산 인천경관

— 상반된 매력, 공존의 도시 인천 —



추진과제 정비(안)

상반된 매력, 공존의 도시 인천을 함께 꿈꾸기 위한

5대 추진과제

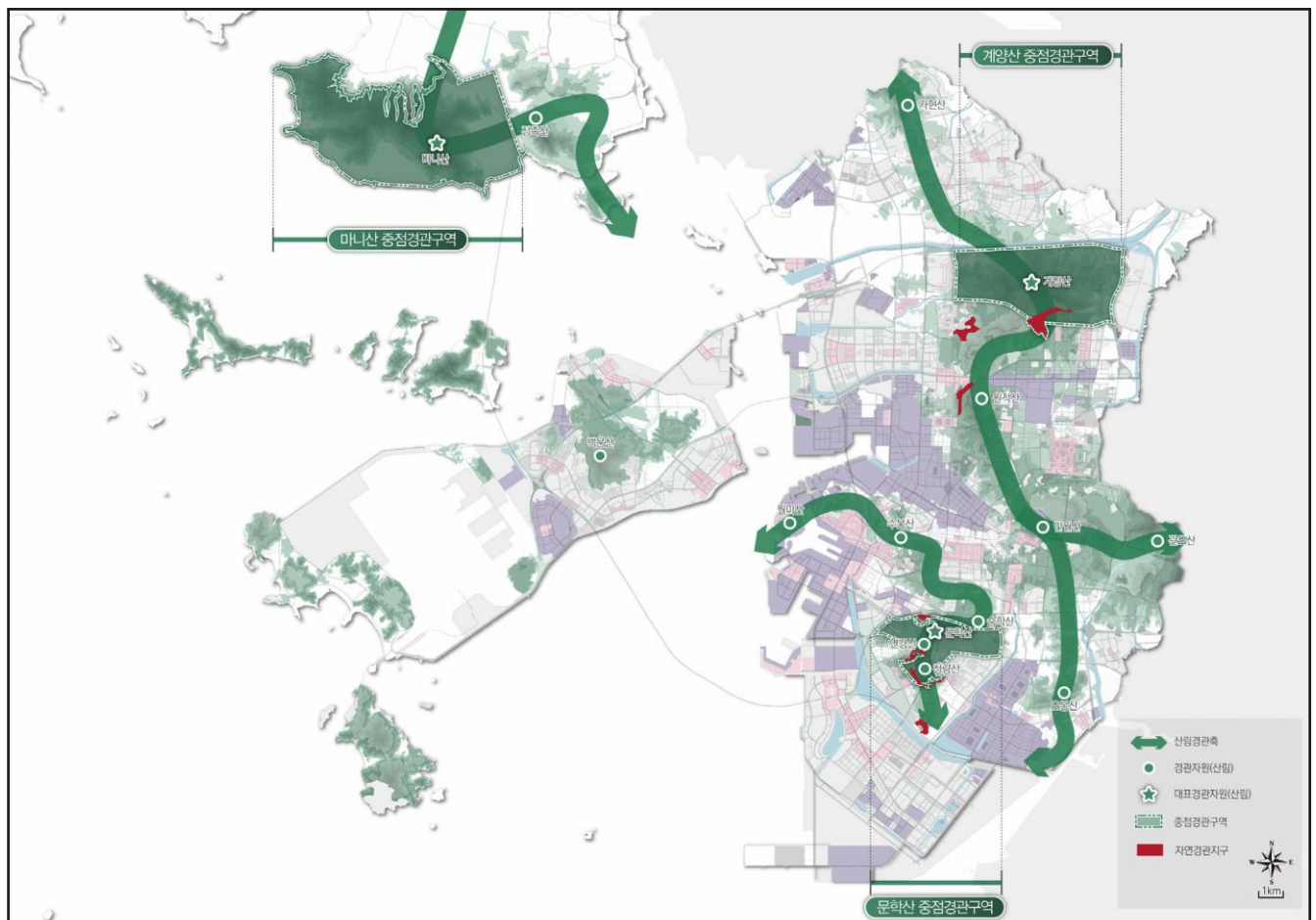


3

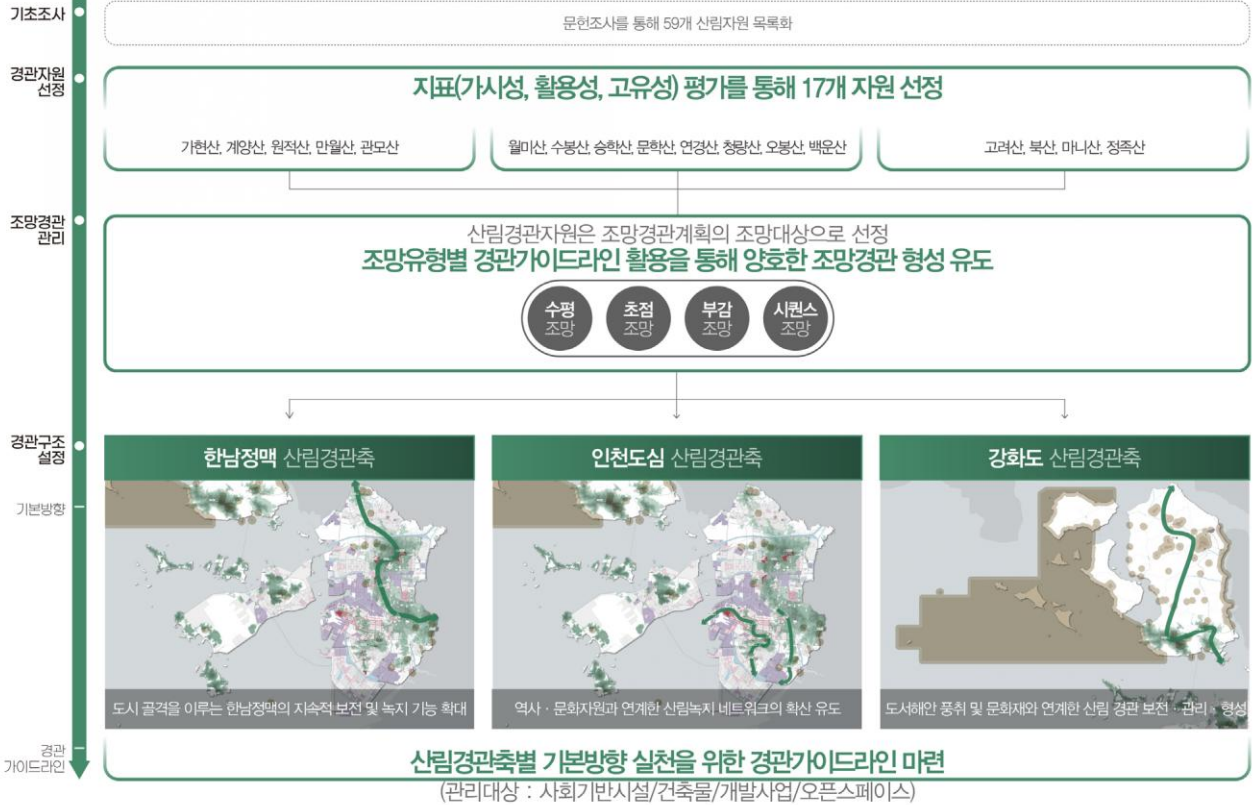
chapter

추진과제별 경관계획

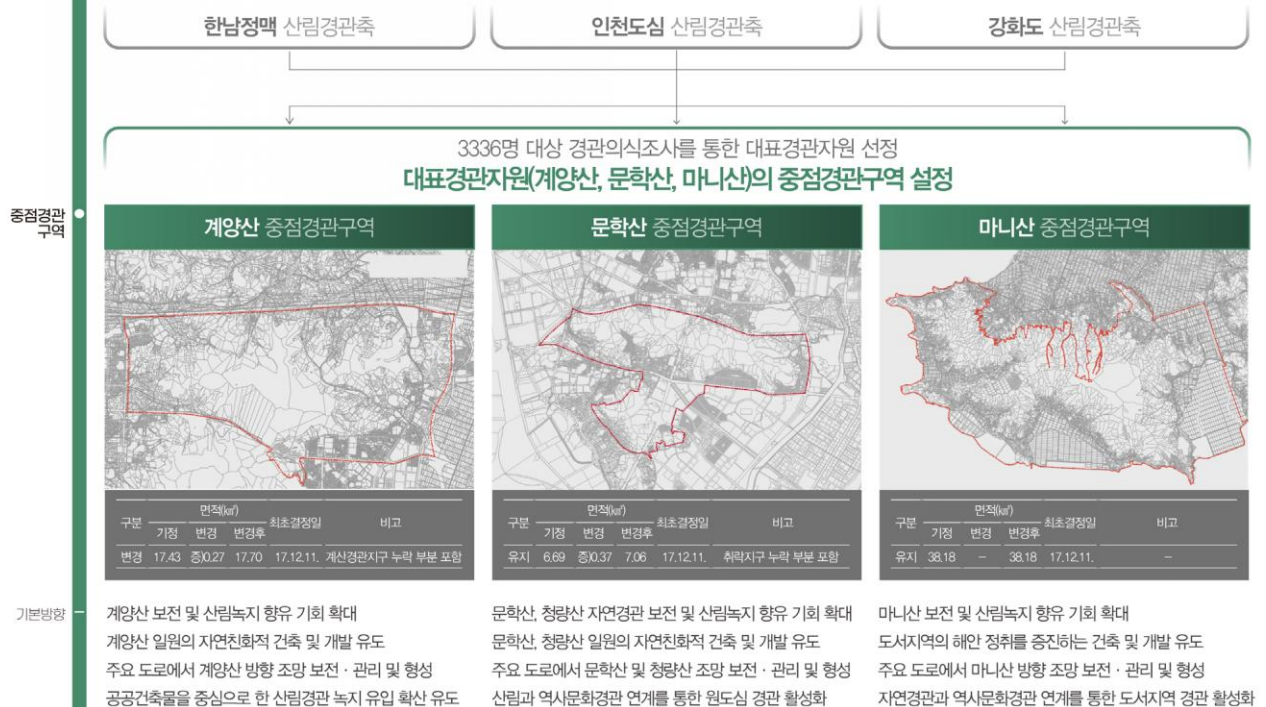
2040 인천광역시 경관계획(안)
Incheon cityscape masterplan



1.1 산림경관의 보전 · 관리 · 형성 유도방안 마련



1.2 대표 산림경관의 중점경관구역 계획



1.3 산림경관 관리 실행 수단 마련

중점
경관구역

경관심의
대상

한남정맥 산림경관축

인천도심 산림경관축

강화도 산림경관축

건축물 인허가 현황(최근5개년) 분석 및 구·군 의견 수렴
중점경관구역별 경관심의 대상 설정

계양산 중점경관구역

1. 6층 이상이거나 연면적 660㎡ 이상 건축물

※ 문학산 중점경관구역과 동일하게 경관심의 대상을 제한하였으나,
구·군 의견 수렴 과정에서 < '계양구 경관조례', 경관심의 대상이
경관위원회의 의견에 따라 기존 5층 이상에서 6층 이상으로
최근(2021.11)에 개정됨에 따라 4층 이상 건축물은 경관위원회의
개정된 조례와 상충) 한다는 이유로 수정 요청됨

(단, 시 건축위원회에서 심의하는 경우 시 경관위원회에서 심의)



문학산 중점경관구역

1. 4층 이상이거나 연면적 495㎡ 이상 건축물



마니산 중점경관구역

1. 해안 내 건축이 허용되는 지점에서 40m 범위 내에 위치하는 건축물 전 대상
2. 1호에 해당하지 않는 건축물로서 해안남로 또는 마니산로에 면하는 건축물
3. 단, 1호와 2호에 해당하더라도 단독주택일 경우 제외



1.3 산림경관 관리 실행 수단 마련

자연
경관지구
운용

경관심의
대상

한남정맥 산림경관축

인천도심 산림경관축

강화도 산림경관축

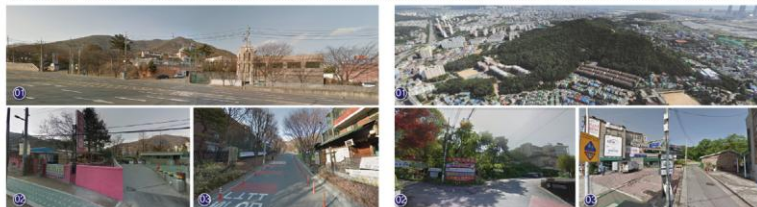
건축 및 개발로 부터 보전이 필요하여 지정된 자연경관지구(「인천광역시 도시계획조례」 및 「인천광역시 도시관리계획」 의거) 연계 운용

자연경관지구 건축물 경관심의 대상 설정

계양지구, 삼곡지구, 가정지구

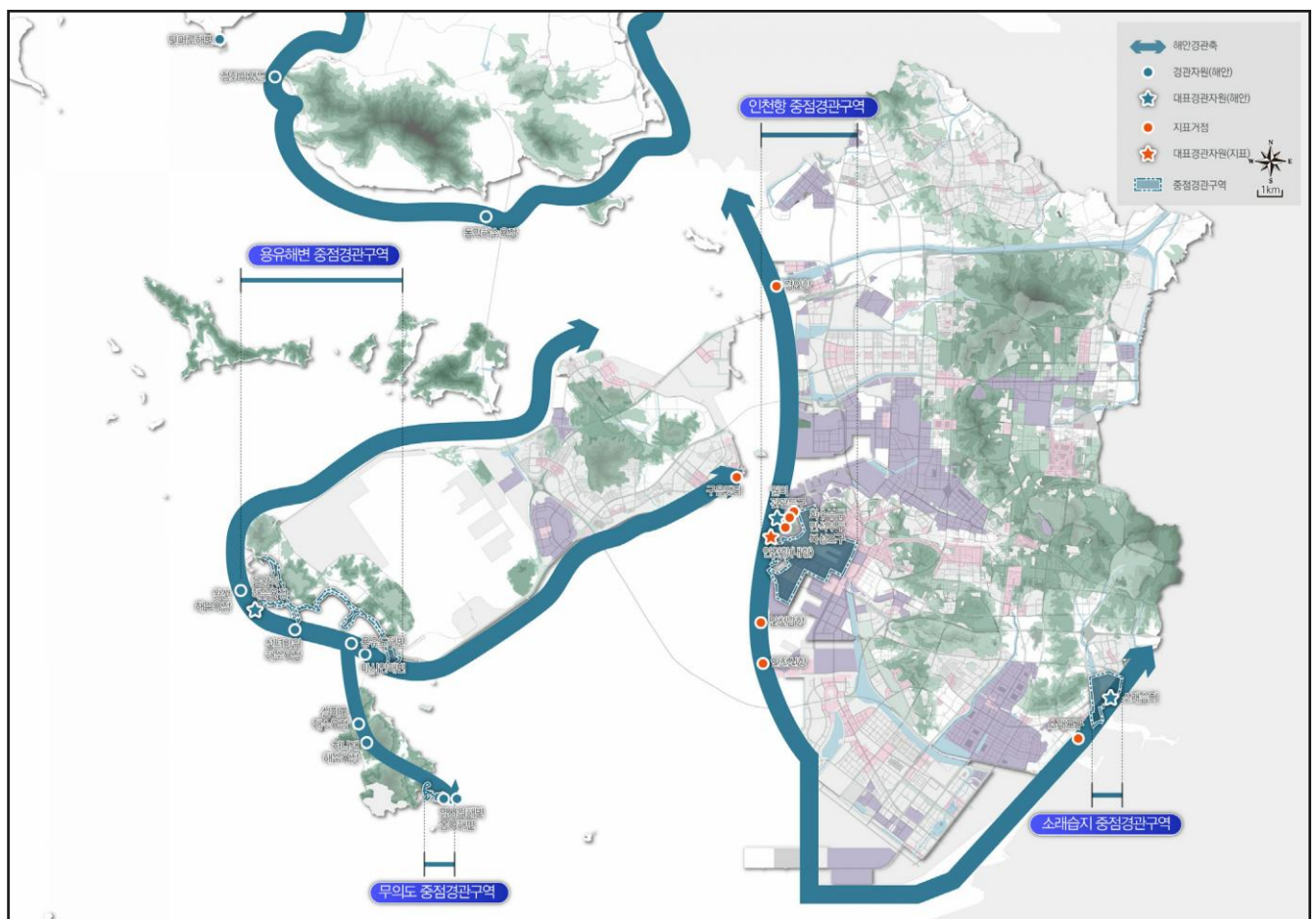
청량지구, 문학지구, 송도지구

1. 3층 이상으로서 연면적 330㎡ 이상 건축물 (단, 시 건축위원회에서 심의하는 경우 시 경관위원회에서 심의)



* 「인천광역시 도시계획조례」에 따른 경관지구에서의 행위제한

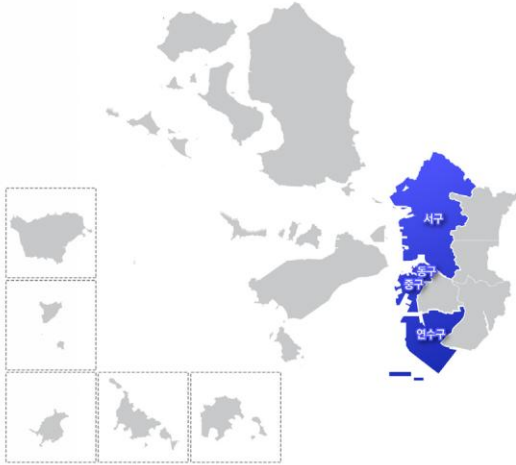
건축 불가 용도	<ul style="list-style-type: none"> 3층 이상의 다중주택, 아파트와 3층 이상의 연립주택 및 다세대주택 (업무시설) 금융업소, 사무소, 신문사, 오피스텔 (제2종 근린생활시설) 인바시술소 및 옥외 골프 연습장 (문화 및 집회시설) 공연장, 집회장, 관람장 (운동시설) 옥외골프연습장 판매시설, 운수시설, 위락시설, 공장, 창고시설, 위험물저장 및 처리시설, 자동차 관리시설, 동물 및 식물관련시설, 자연순환관련시설, 발전시설, 묘지관련시설, 정제시설 등 	건축허용규모	<ul style="list-style-type: none"> 높이 4층 이하로서 14미터 미만 건물 1동의 규모가 연면적 3천제곱미터 초과 불가
		건배율	<ul style="list-style-type: none"> 20% 초과 불가 단, 일반주거지역·준주거지역일 경우 40% 초과불가
		조경면적	<ul style="list-style-type: none"> 대지면적의 40% 이상
		건축선 후퇴	<ul style="list-style-type: none"> 공직물, 주차장, 계단 등 경관에 장애가 되는 시설을 설치 금지 단, 조경을 위해 설치하는 수목 제외



2.1 연속적인 해안경관 및 도시경관의 보전 · 관리 · 형성 유도방안 마련

서부 경관권역

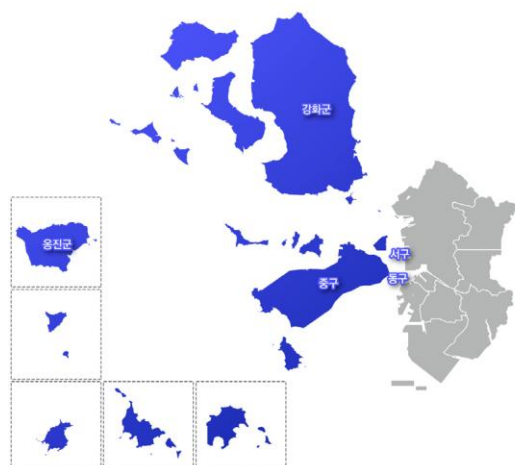
국제적 위상의 우수 경관 지속적 관리 · 형성 및 원도심 및 원자연풍경의 경관 강화



- 1 글로벌 관문도시 인천의 진출입 비스타 경관 특화 형성
- 2 대한민국 대표 국제도시 인천의 선도적 우수 경관 관리
- 3 육로, 해로, 항공 조망시점별 대한민국 관문 조망경관 관리
- 4 신도시 경관과 균형적인 자연환경 및 원도시 경관 증진

도시지역 경관권역

아름답고, 살고싶고, 찾고싶은 168개의 풍경가도 인천 섬 경관 향유



*인천광역시 도시지역 경관[관리]계획 연계 반영

- 1 아름다운 섬 : 도시지역 고유의 原風景 보전 및 자연성 증진
- 2 살고싶은 섬 : 쾌적하고 안전한 살고싶은 인천 섬 경관 형성
- 3 찾고싶은 섬 : 특색있고 매력적인 특화경관형성

2.2 해안 및 항만경관의 보전 · 관리 · 형성 유도방안 마련

기초조사

문헌조사를 통해 23개 항만자원, 83개 해안자원 목록화

경관자원 선정

지표(가시성, 접근성, 활용성) 평가를 통해 9개 자원 선정

인천남항, 인천내항, 인천신항, 경인항, 소래포구, 화수부두, 만석부두, 북성포구, 구을벚터

지표(접근성, 활용성, 고유성) 평가를 통해 14개 자원 선정

마시안해변, 용유도해변, 선녀비위해수욕장, 왕산해수욕장, 을왕리해수욕장, 영사의 해변, 동여해변, 실미도해수욕장, 하나기해수욕장

동막해수욕장, 장화리갯벌, 민머루해변

조망경관 관리

해안조망 명소로 손꼽히는 항만 및 해안의 조망점으로 선정
부감조망점(전망대)이 위치하거나 대안부 수평조망점이 위치한 항만 및 해안의 조망대상으로 선정

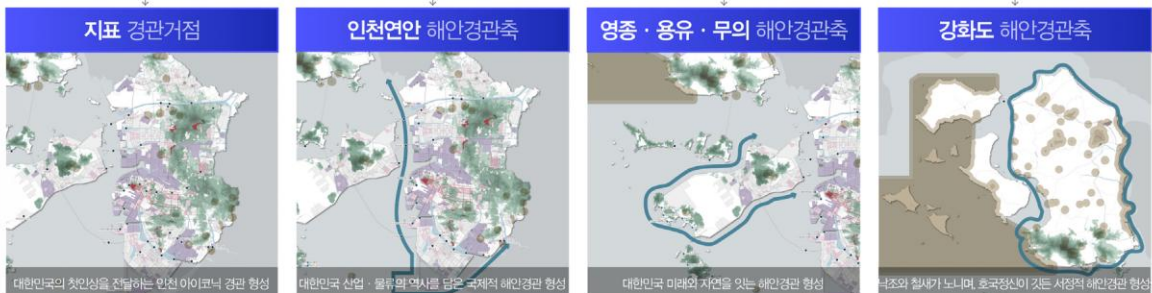
조망유형별 경관가이드라인 활용을 통해 양호한 조망경관 형성 유도



경관구조 설정

기본방향

경관 가이드라인



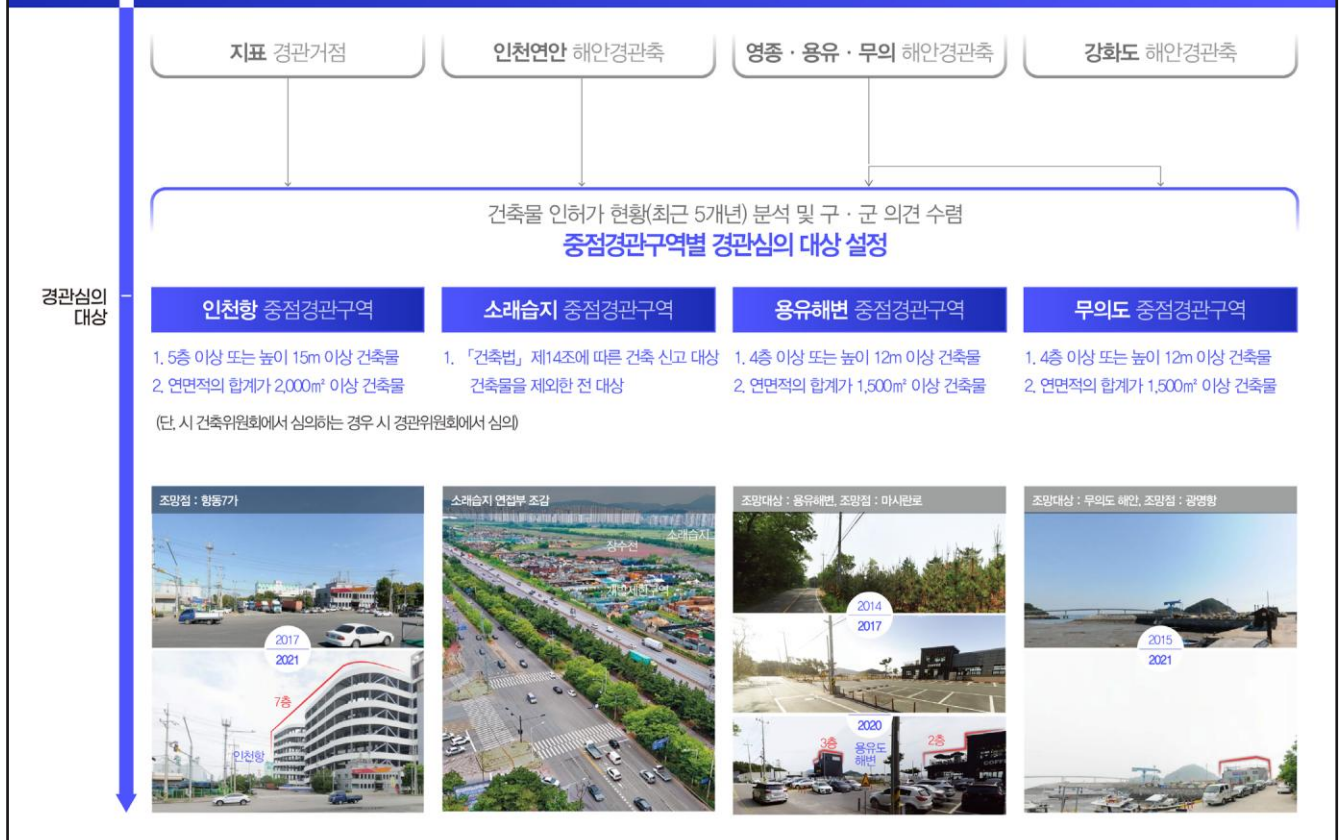
지표 경관거점 및 해안경관축별 기본방향 실천을 위한 경관가이드라인 마련

(관리대상 : 사회기반시설/건축물/개발사업/오픈스페이스)

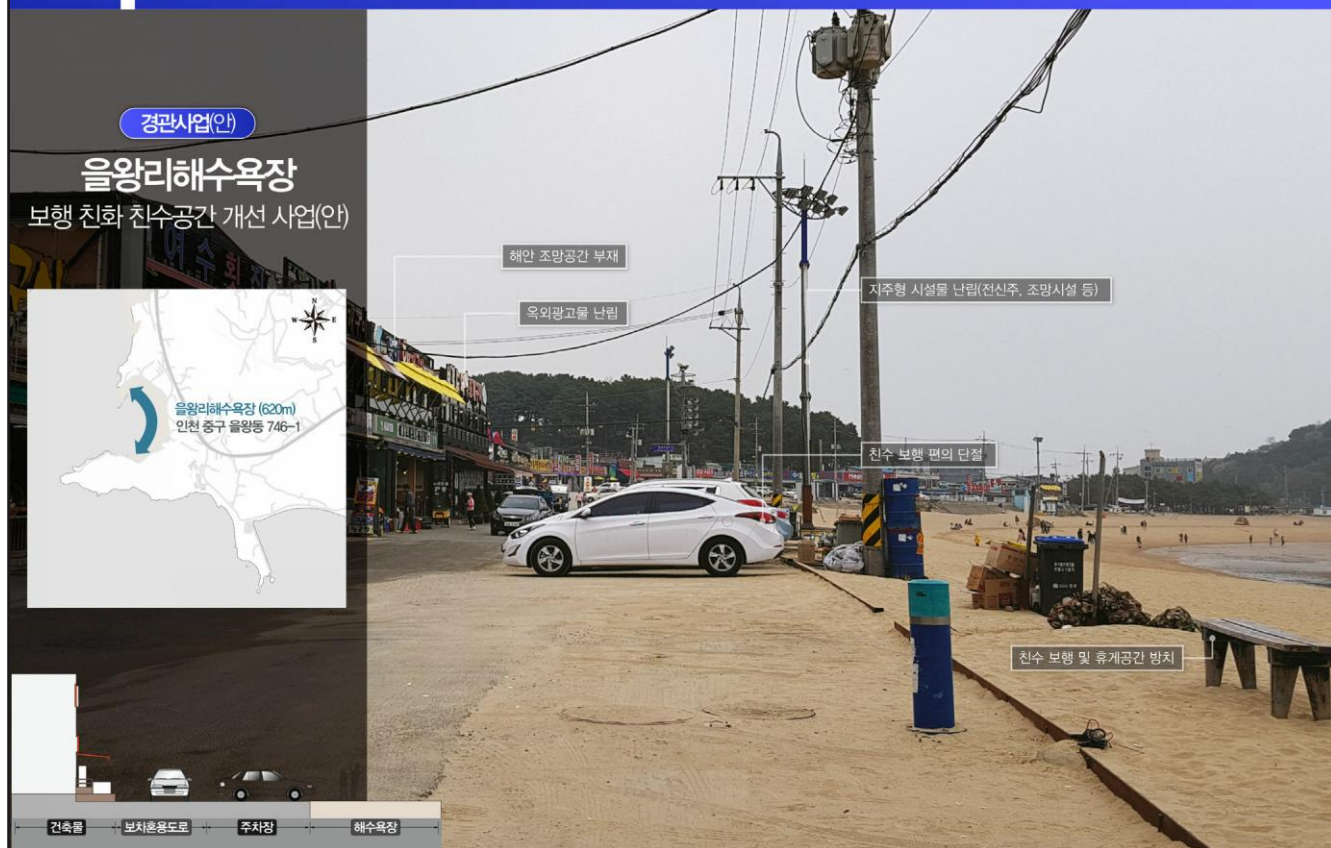
2.3 대표 해안 및 항만경관의 중점경관구역 계획

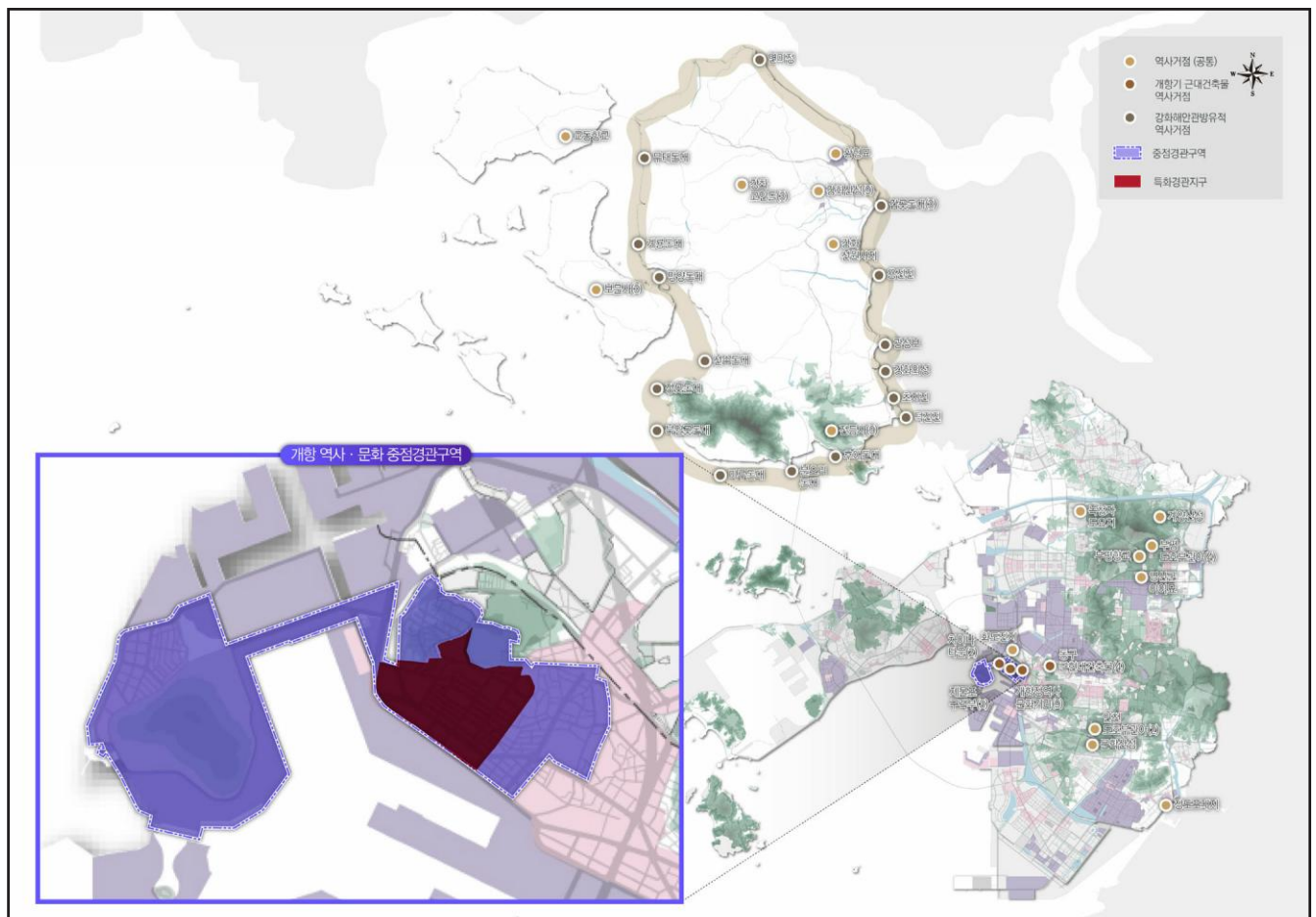


2.4 해안 및 항만경관 관리 실행 수단 마련

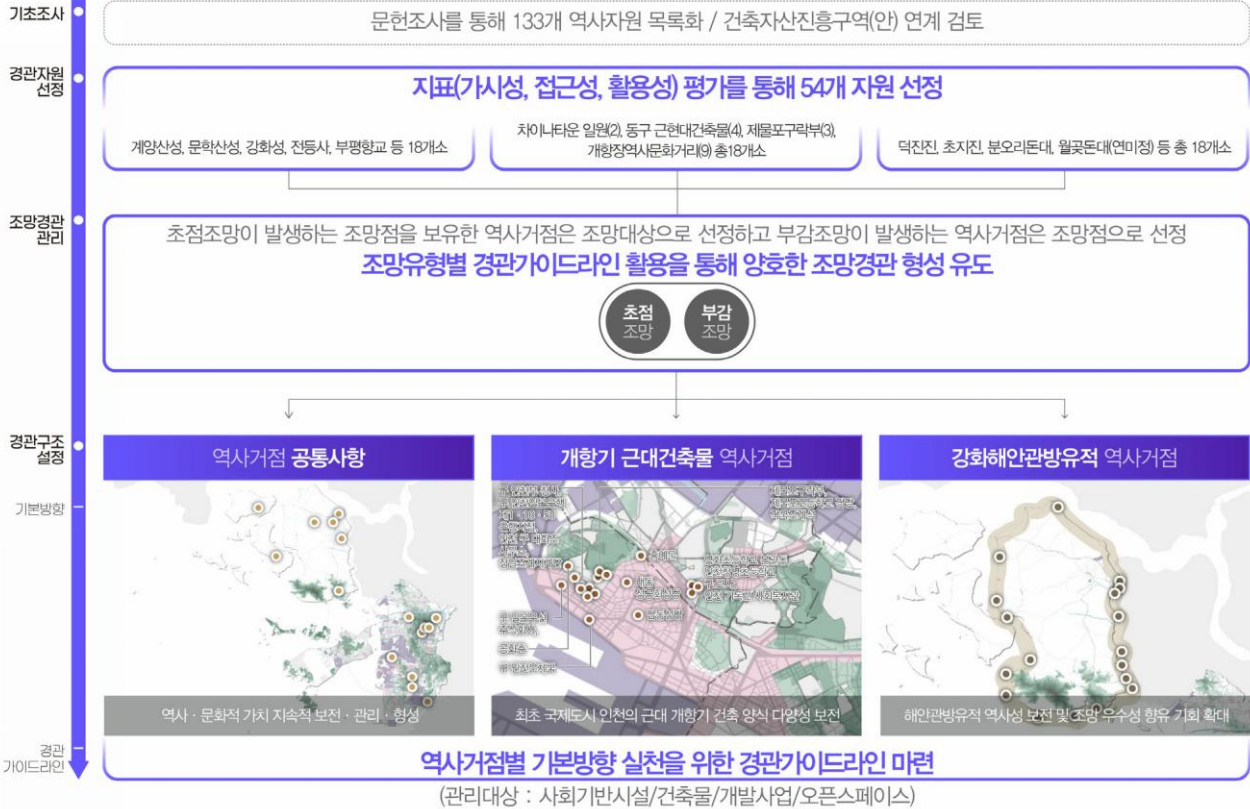


2.5 친수 보행성 강화를 위한 경관사업(안) 마련





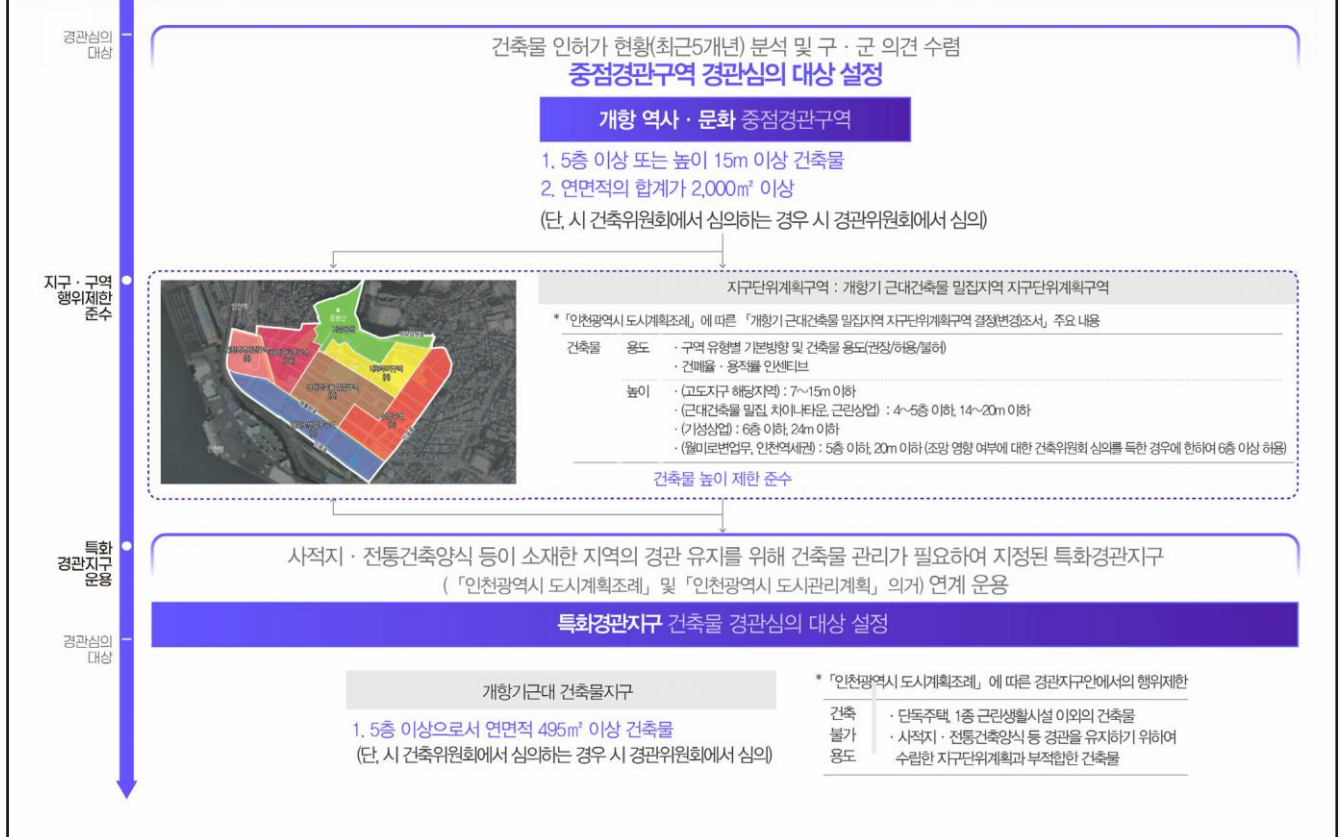
3.1 역사경관의 보전 · 관리 · 형성 유도방안 마련



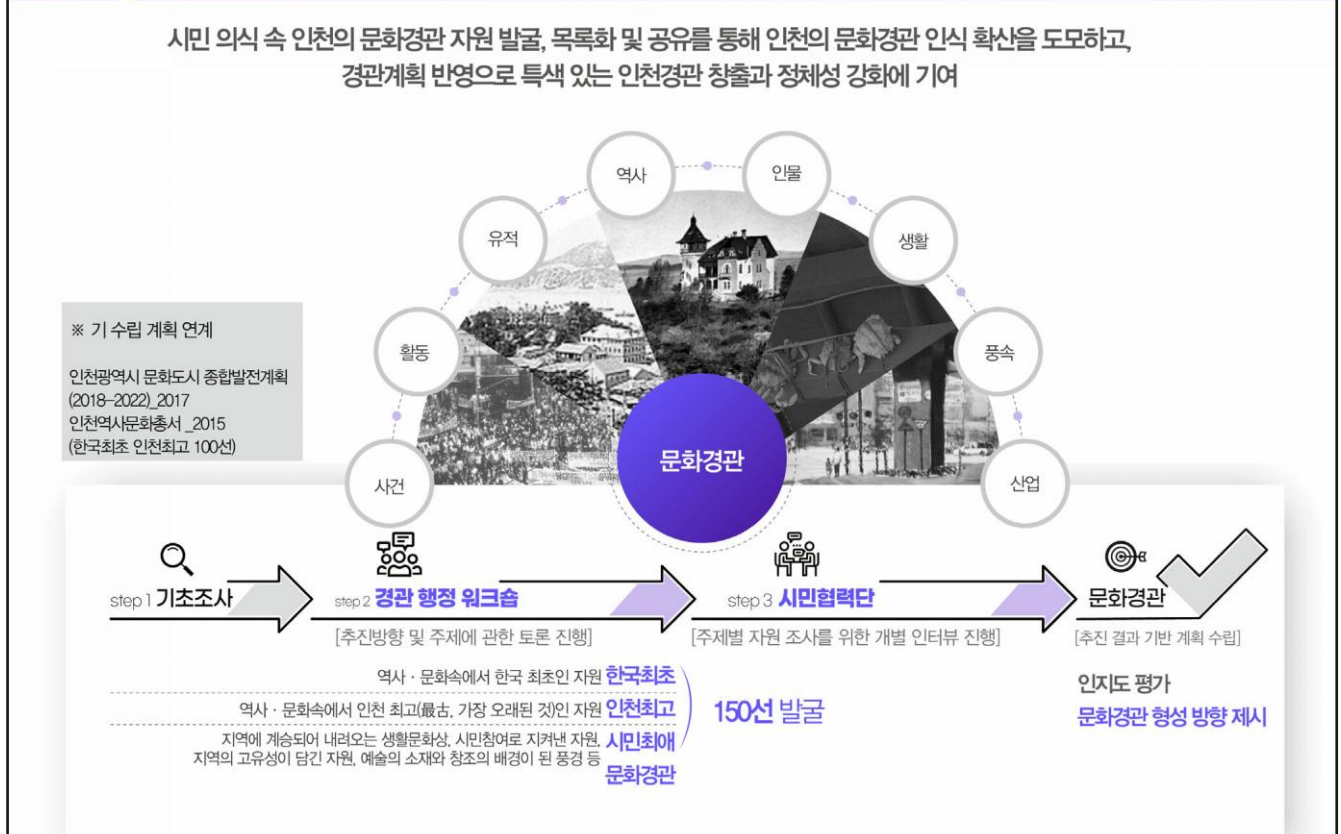
3.2 중요 역사경관의 중점경관구역 계획



3.3 역사경관 관리 실행 수단 마련



3.4 문화경관 개념 도입



문화경관 보전·관리 및 형성 방안

자원 현안을 고려한 문화경관 보전·관리 및 형성 방안 매칭



+

문화경관 인식 확산 및 문화경관자원과 연계한 도시 정체성 제고 유도

각종 사업 추진 시 문화경관 검토 절차 마련



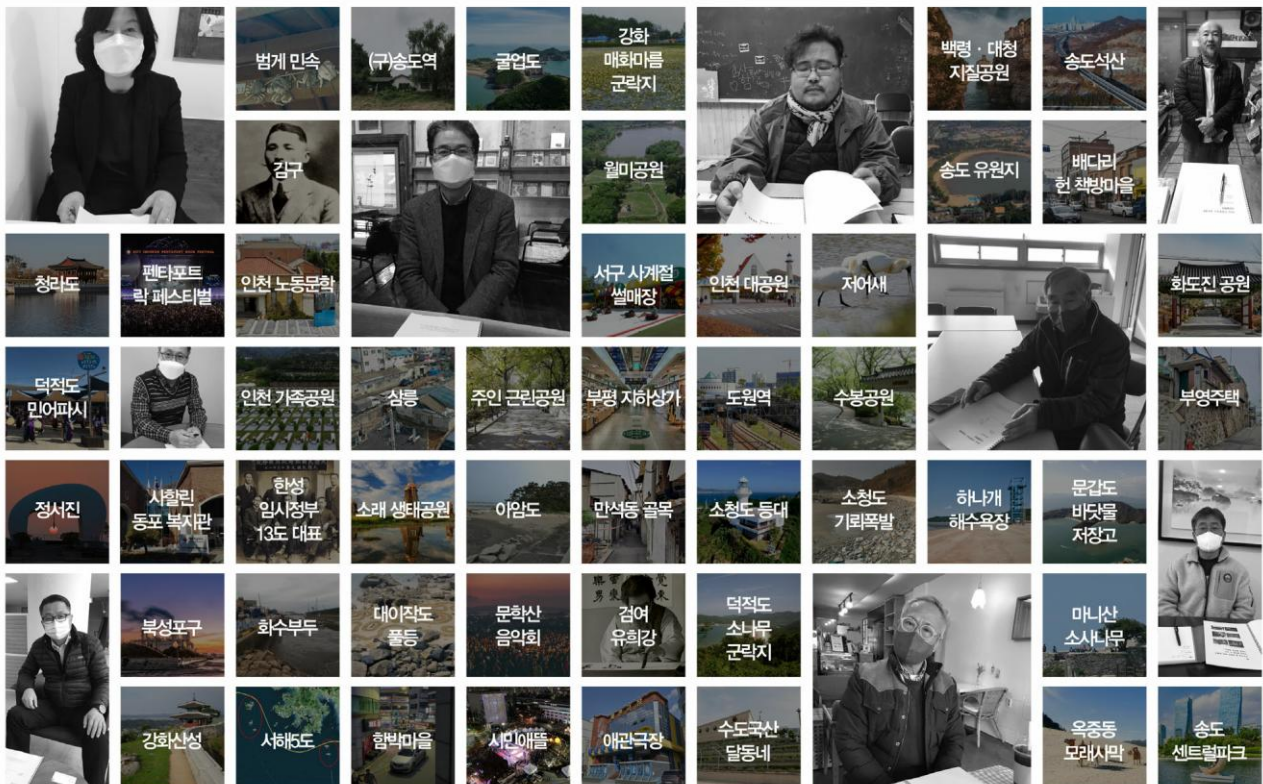
관련 분야(문화도시, 도시재생 등) 계획 수립 및 사업 추진 시 연계 검토

인천 문화경관 150선

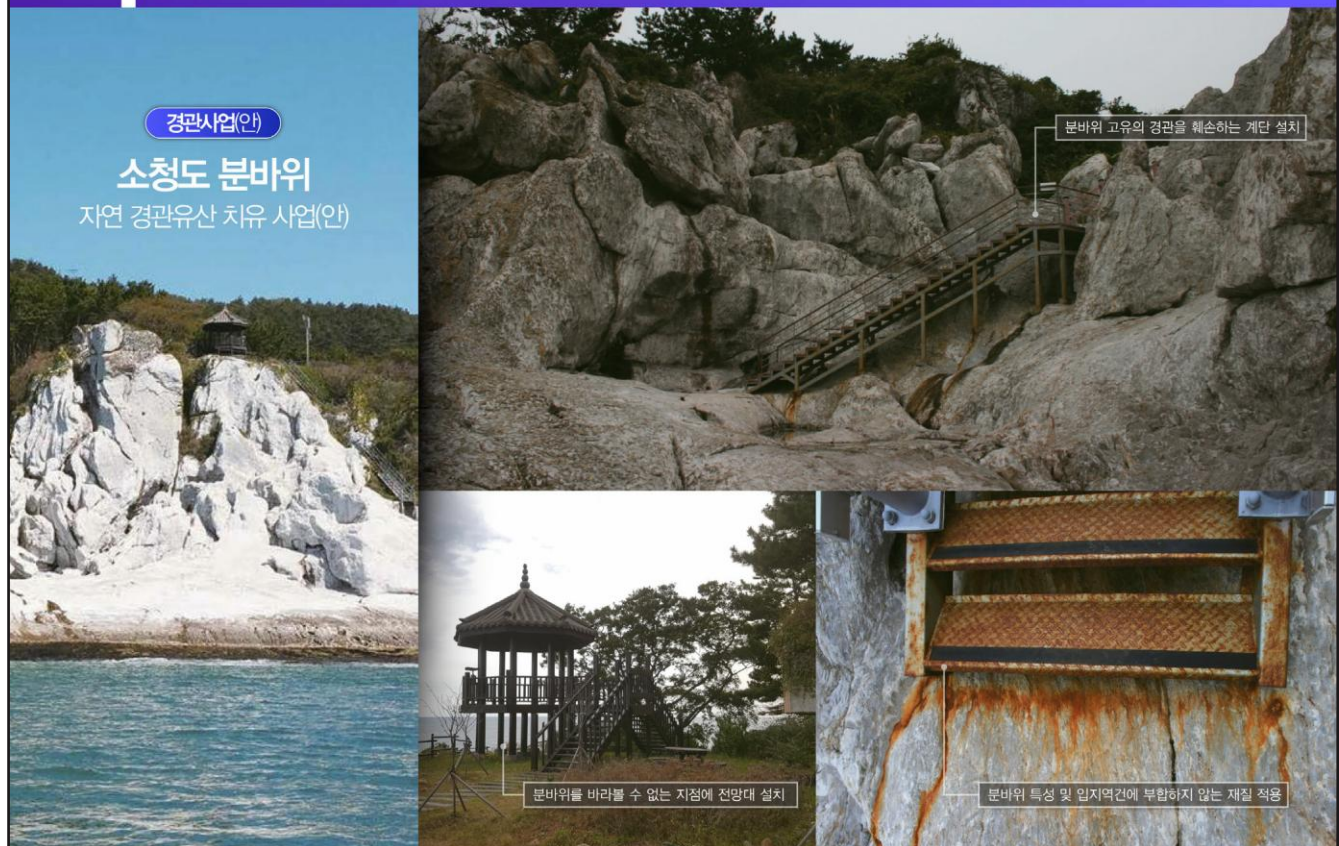
인천광역시 역사문화총서 「한국최초, 인천최고 100」 반영

+

시민 인터뷰를 통한 신규 발굴 50



3.5 문화경관자원의 경관치유 및 명소화 사업(안) 마련

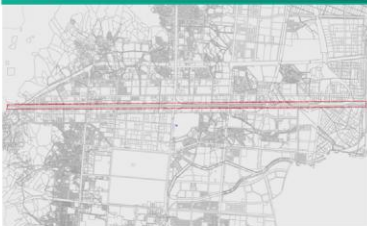




4.1 개발 압력에 따라 경관 변화가 예상되는 가로 중심의 경관 관리

중점경관구역 (「경관법」 제2조) 신설
도시 구조 급변 지역의 중점 경관 관리 · 형성

경인고속도로 지하화 구간 중점경관구역



구분	면적(㎡)		최초 결정일
	기정	변경	
신설	-	0.49	0.49

건축물 / 오픈스페이스

자동차 중심의 공간에서 걷고 싶은 보행자 중심으로
가로경관 개선

경관심의 대상 건축물 인허가 현황 분석 및 구 · 군 의견 수렴

1. 5층 이상 또는 연면적 1,000㎡ 이상 건축물
(단, 시 건축위원회에서 심의하는 경우 시 경관위원회에서 심의)

기본방향 실천을 위한 경관가이드라인 마련

시가지경관지구 (「인천광역시 도시계획조례」 및 「인천광역시 도시관리계획」, 의거 연계 운용)
가천 시가지 도시이미지 제고를 위한 시가지경관지구 경관 관리 방향 설정

시가지경관지구

- 공동** [미려지구의 시가지경관지구 전원에 따라 식재된 행위제한 항목의 경관가이드라인 반영을 통한 경관 유도]
· 노출물탱크, 철조망 등 미관 저해 시설 도로 노출 불가
· 골목 · 환기설비 그 밖에 유사한 시설의 건축물 전면 설치 불가
- 역세권** [부평대로 · 대정로(부평역), 경원대로(부평역/인천시청역) 등]
· 지역을 대표하는 상징적 역사권 경관 형성
· 조망영역 내 위치한 우수 경관자원으로 열린 조망 경관 형성
· 철도 이용자의 가로 활동 지원
- 역사문화** [신로로 · 재물광로(개항장거리), 칠원천로 · 서해대로 · 송림로 · 화도진로(배다리) 등]
· 역사문화자원을 돋보이게 하는 건축 형태 및 배치
· 역사문화 이미지 강화에 기여하는 색채 및 재질
- 공원녹지** [미추로 · 독배로(인천축구전용경기장-주인공원), 염곡로 · 가성로 · 서달로 (석남복지숲) 등]
· 공원녹지간 연결성을 강화하는 가로 녹지 네트워크 강화
- 고층 건축물** [오피스형 건축물, 복합 건축물 등 10층 이상의 고층건축물]
· 가로 내 다양성과 패적성을 부여하는 스카이라인 형성

1. 5층 이상으로 연면적 495㎡ 이상 건축물
(단, 시 건축위원회에서 심의하는 경우 시 경관위원회에서 심의)

기본방향 실천을 위한 경관가이드라인 마련
(공동, 철도 및 역세권, 역사문화 인접, 공원녹지 인접, 고층건축물)

4.2 내부수변축을 중심으로 한 원도심 생활 쾌적성 증진

기초조사

문헌조사를 통해 43개 하천자원 목록화

경관자원 선정

지표(가시성, 접근성, 활용성) 평가를 통해 13개 자원 선정

전소천 갈산천 방축천 굴포천 청천천 서부간선수로 계산천 심곡천
공촌천 장수천 송기천 송도워터프론트 경인아리랑길

경관구조 설정

내부수변경관축

기본방향

건축물/개발사업/사회기반시설

수변 고유의 정취 및 생태적 특성을 고려한 건축·개발

수변 자연녹지와 연계한 통경축 확보

오픈스페이스

생활과 밀접한 수변경관 형성 및 수변 접근성 강화

다양한 친수 여가 활동을 지원하는 내부수변경관축 형성

경관 가이드라인

내륙수변경관축 기본방향 실천을 위한 경관가이드라인 마련

내부수변경관축과 연계한 쾌적한 생활경관의 연속적 확보
우수 하천 및 생활경관 형성 지원

사업 시행 예시 공촌천 포켓 정원 사업 연계 및 생활지 내 친수공간 확대



공촌천 방죽길 · 공촌천 친수성을 증진하는 정원형 하천 산책로 조성

승학로 · 공촌천 산책로와 연계한 생활가로 녹화

경명대로 · 공촌천 - 녹지 및 공원을 연결하는 다목적 그린웨이 조성

4.3 시민 체감형 원도심 생활가로경관 개선 사업(안) 마련

경관사업(안)

주인근린공원

보행 친화 녹지경관 개선 사업(안)



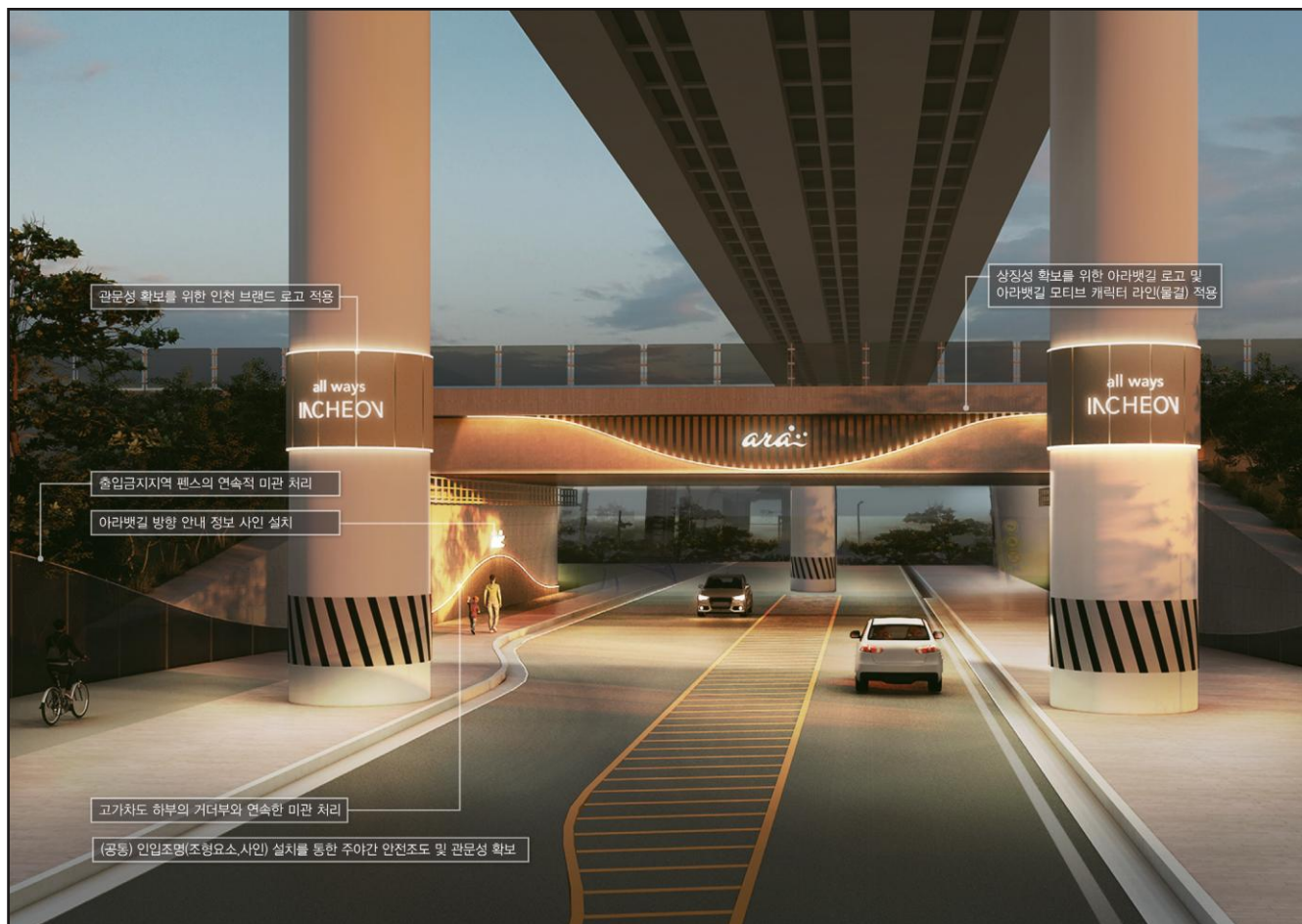
양호한 노거수 보유

매세적인 녹지공간

보행 동선 단절

주인선 역사문화 부재





5.1 | 경관관리 실행계획

경관심의대상(안) 마련

사회기반시설

※ 발주청 소속의 경관위원회에서 심의

「사회기반시설에 대한 민간 투자법」에 따른 49개의 시설 유형 분류

「경관법」에 따른 경관심의 대상 및 「공공디자인 진흥조례」에 따른 공공디자인 심의 대상 중별 여부 검토
경관 유도를 위해 관리 수단 마련이 필요한 사회기반시설 사업 유형 선별

사업 발주 및 인허가 주체 검토
시에서 관리가 가능한 사회기반시설 사업 유형 선별

인천광역시 경관 현안 검토
인천광역시 경관심의 대상(안) 선정

개발행위
허가 5개년
분석

타 지자체
운영 현황
분석

구분	정의	경관심의 대상	비고 (現 인천광역시 경관조례/기정 계획)	
도로	「도로법」에 따른 도로	• 총 사업비가 100억원 이상인 사업	유지	• 총 사업비가 100억원 이상인 사업
하천시설	「하천법」에 따른 하천시설	• 총 사업비가 50억원 이상인 사업	유지	• 총 사업비가 50억원 이상인 사업
항만시설	「항만법」에 따른 항만시설	• 총 사업비 300억원 이상인 사업		
어항시설	「어촌·어항법」에 따른 어항시설	• 총 사업비 50억원 이상인 사업		
주차장	「주차장법」에 따른 주차장	• 연면적 2,000㎡ 이상인 사업		
태양광 전기발전시설	「신재생 에너지 및 재생 에너지 개발·이용·보급 촉진법」에 따른 신재생 에너지 전기 발전시설	• 총 사업비가 1억원 이상인 사업	신설	—
풍력 전기발전단지		• 총 사업비가 1조원 이상인 사업		
물류시설	「물류시설법」에 따른 물류시설	• 연면적 5,000㎡ 이상인 사업		
터미널	「여객자동차 운수사업법」에 따른 여객자동차터미널	• 전 대상		

개발사업

구분	정의	경관심의 대상	비고 (現 인천광역시 경관조례/기정 계획)	
개발사업	「도시개발법」 제2조제1항제2호에 따른 도시개발사업 등 대통령령으로 정하는 개발사업	• 도시지역 : 3만제곱미터 이상 • 비도시지역 : 30만제곱미터 이상	유지 「경관법」 준용	

건축물

※ 건축물 허가권자 소속의 경관위원회에서 심의
(다만, 시 건축위원회에서 심의하는 경우 시 경관위원회에서 심의)

건축물
인허가 5개년
분석

경관행정
(자치구·군)
의견 수렴

구분	정의	경관심의 대상	비고 (現 인천광역시 경관조례/기정 계획)	
경관지구	자연경관지구	• 3층 이상으로서 연면적 330㎡ 이상 건축물	변경	• 「건축법」 제14조에 따른 건축 신고 대상 건축물을 제외한 전 대상
	특화경관지구	• 5층 이상으로서 연면적 495㎡ 이상 건축물		
	시가지경관지구	• 5층 이상으로서 연면적 495㎡ 이상 건축물		

건축물
인하가 5개년
분석

경관행정
(자치구·군)
의견 수렴

구분		경관심의 건축물 규모 기준	비고 (現 인천광역시 경관조례/가정 계획)	
중점경관구역	계양산	• 6층 이상이거나 연면적 660㎡ 이상 건축물	신설	• 해당 경관계획에서 경관심을 받도록 정하는 건축물 ▲ 「2030 인천광역시 경관계획」 경관심의 대상 미설정
	문학산	• 4층 이상이거나 연면적 495㎡ 이상 건축물		
	마니산	1. 해안 내 건축이 허용되는 지점에서 40m 범위 내에 위치하는 건축물 전 대상 2. 1호에 해당하지 않는 건축물로서 해안남로 또는 마니산로에 면하는 건축물 단, 단독주택 제외		
	인천항	1. 5층 이상 또는 높이 15m 이상 건축물 2. 연면적의 합계가 2,000㎡ 이상 건축물		
	소래습지	• 「건축법」 제14조에 따른 건축 신고 대상 건축물을 제외한 전 대상		
	용유해변	1. 4층 이상 또는 높이 12m 이상 건축물 2. 연면적의 합계가 1,500㎡ 이상 건축물		
	무의도	1. 4층 이상 또는 높이 12m 이상 건축물 2. 연면적의 합계가 1,500㎡ 이상 건축물		
	개항 역사·문화	1. 5층 이상 또는 높이 15m 이상 건축물 2. 연면적의 합계가 2,000㎡ 이상 건축물		
	경인고속도로 지하화	• 5층 이상 또는 연면적 1,000㎡ 이상 건축물		
	공공건축물 (법 제28조제1항제3호)	• 연면적 1,000㎡ 이상 건축물	유지	• 연면적 1,000㎡ 이상 건축물
주택	(경관법 개정 예정)	• 「주택법」 제15조에 따른 사업계획의 승인을 받아 건축하는 주택으로서 대통령령으로 정하는 건축물	신설	• 경관법 개정안 반영

중점경관구역 및 경관지구 계획 수립 및 운영의 자치구·군 역할 강화



5.2 | 경관지원 실행계획

첫째,

경관 계획 수립 및 행정 절차를 지원하는 가이드라인 및 매뉴얼 제공



2040
인천광역시
경관계획

인천광역시 경관계획
기초조사 /
인천 경관미래상 및 추진과제별 목표 /
경관구조(경관관리, 경관축, 경관거점),
중점경관구역, 경관지구, 조망경관,
문화경관의 경관계획 /
경관제도개선안, 경관사업안의 등 실행계획

인천광역시 경관위원회 운영 방안
도시계획시설 인허가 경관 관리 방안
인천광역시 구·군 경관조례(안)
구·군 경관조례(안)

2040
인천광역시
경관가이드라인

인천광역시 경관가이드라인
경관구조 경관가이드라인(경관관리/경관축/경관거점)
중점경관구역 경관가이드라인
경관지구 경관가이드라인
조망경관 가이드라인
인천형 경관체크리스트(건축물/사회기반시설/경관사업)

인천광역시 경관가이드라인 활용 방안
인천광역시 경관심의도서 작성 매뉴얼
경관심의도서 작성 예시
인천광역시 구·군 경관계획수립지침

경관가이드라인	2030 인천광역시 경관계획	2040 인천광역시 경관계획(안)	
경관구조별 경관가이드라인	경관권역	정비	경관권역
	경관축	정비	경관축
	경관거점	정비	경관거점
중점경관구역 경관가이드라인	계양산 중점경관관리구역	정비	계양산 중점경관구역
	마니산 중점경관관리구역	정비	마니산 중점경관구역
	문학산 중점경관관리구역	정비	문학산 중점경관구역
	소래습지 중점경관관리구역	정비	소래습지 중점경관구역
	인천항 중점경관관리구역	정비	인천항 중점경관구역
		정비	개항역사·중점경관구역
		신규	용유해안 중점경관구역
		신규	무의도 중점경관구역
		신규	경인고속도로 지하화구간 중점경관구역
경관지구 경관가이드라인	(미수립)	신규	자연경관지구
		신규	특화경관지구
		신규	시가지경관지구
인천형 경관체크리스트 (경관심의대상별)	(기정 : 국토부 경관체크리스트 활용)	신규	건축물
		신규	사회기반시설
		신규	개발사업
		신규	경관사업
	(미수립)	신규	경관심의도서 작성 매뉴얼 및 작성 예시
	(미수립)	신규	구·군 경관계획 수립지침
	(미수립)	신규	도시계획시설 인허가 경관 관리 방안

둘째,

구·군 맞춤형 경관형성 지원을 위한 경관사업 추진 방향 마련

시민이 원하는!

우선 추진 필요 경관사업 관련 설문 및 문화경관 인터뷰 조사 결과 반영

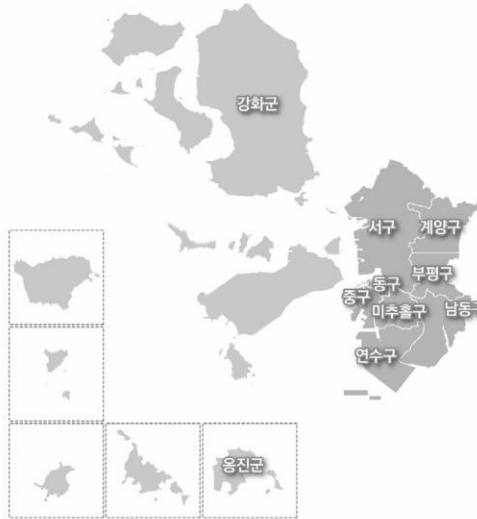
강화군
44.21% 33.68%
1순위 역사문화 + 2순위 농산어촌 : 설문

서구
29.57% 29.57%
공동 1순위 역사문화 + 지역녹화 : 설문

동구
42.86% 22.45%
1순위 역사문화 + 2순위 가로환경 : 설문

중구
45.05% 15.32%
1순위 역사문화 + 2순위 야간경관 : 설문

옹진군
46.78% 34.16%
1순위 농산어촌 + 2순위 역사문화 : 설문



계양구
36.75% 29.03%
• 설문 : 1순위 역사문화 + 2순위 가로환경

부평구
31.25% 34.18%
• 설문 : 1순위 가로환경 + 2순위 역사문화

미추홀구
34.43% 26.72%
• 설문 : 1순위 역사문화 + 2순위 지역녹화

남동구
30.77% 22.22%
• 설문 : 1순위 역사문화 + 2순위 지역녹화

연수구
33.11% 21.85%
• 설문 : 1순위 역사문화 + 2순위 가로환경

구·군 행정가가 현장에서 체감하는!

우선 추진 필요 경관사업 관련 설문 및 경관행정 워크숍 추진 결과 반영

강화군
42.98% 28.07%
1순위 역사문화 + 2순위 가로환경 : 설문
해안관광유적, 교동도, 일물령소 : 핵심 대상지

서구
34.68% 26.61%
1순위 지역녹화 + 2순위 역사문화 : 설문
검암역, 나진포천, 경인아라뱃길 : 핵심 대상지

동구
27.03% 27.03%
공동 1순위 역사문화 + 가로환경 : 설문
개항기 근대건축물 : 핵심 대상지

중구
51.85% 29.63%
1순위 역사문화 + 2순위 가로환경 : 설문
개항기 근대건축물, 인체내항 : 핵심 대상지

옹진군
30.11% 30.11%
공동 1순위 역사문화 + 가로환경 : 설문
도서 풍경 향유 : 핵심 대상지



계양구
37.84% 27.03%
• 설문 : 1순위 가로환경 + 2순위 역사문화
• 핵심 대상지 : 관문, 계양산

부평구
37.80% 23.17%
• 설문 : 1순위 가로환경 + 2순위 지역녹화
• 핵심 대상지 : 굴포천, 경인고속도로 지하화구간, 부평역, 캠프마켓

미추홀구
30.77% 25.00%
• 설문 : 1순위 가로환경 + 2순위 지역녹화
• 핵심 대상지 : 문학산, 주안역

남동구
27.88% 22.73%
• 설문 : 1순위 가로환경 + 2순위 야간경관
• 핵심 대상지 : 관문, 소래습지, 장수천, 남동공단

연수구
36.14% 24.10%
• 설문 : 1순위 지역녹화 + 2순위 역사문화
• 핵심 대상지 : 능허대, 문학산, 청량산

인천광역시

기초지자체 또는 관련부서에서 집중적으로 추진되는 대상지를 아우르는 경관형성방향 제시 + 경관사업 추진 지원

인천광역시 선도형 경관사업



경관사업 주제

“(가칭) **인천 경관 닥터 사업**”의 지속적 추진

『함께하는 미래유산, 인천경관』 경관비전 실현하는데 저해 요인이 된 원인을 진단하고, 맞춤 해결 방안을 모색하는 경관 개선 사업 추진

추진방안

선도추진 단계
(2022~2024)

광역시 주도

· 시 선도 추진

· 군·구 사업비 지원을 통한
사업 추진 전 검증 및 체계 정비



확산/지속 단계
(2025~2030)

군·구 추진

· 군·구
· 자발적 추진

· 인천광역시
· 사업 추진 지원 + 완료 사업 평가 및 유지관리

경관사업 유형(안)

소중한 자연

보전

경관유산 치유사업

관련법에 의한 제도적 보호
장치가 있음에도 훼손이 발생하고 있는
경관 유산의 보전 및 훼손 치유

자연 경관유산 치유 경관사업(안)

행복한 시민

관리·개선

생활경관 소생사업

시민의 생활 속 경관 향유에
저해가 되는 요소의 개선을 통한
시민 삶의 질 향상

시민 체감형 녹지경관 강화 사업(안)
원도심 가로경관 개선 사업(안)

품격 높은 인천

형성

명소경관 재생사업

지속적 활성화를 위해
사업 재추진 시점이 도래한 명소의
경관 형성 및 명소화 선도

친수 보행성 강화 경관사업(안)
문화경관 명소화 경관사업(안)

셋째,

광역경관지원센터 신설 및 운영을 통한 경관 행정 협력 체계 구축 및 지원 강화



함께 꿈꾸는 미래유산 인천경관

시민과 행정,
광역과 기초의
소통하고 **협력**하는 경관정책 실행력 확보

MEMO