



## 테마투어 이용안내

Theme City Tour Information / 主题旅游使用指南

### 테마투어라서 특별하다!

Theme City Tour is what makes it special!  
因为是主题旅游，所以特别!



이용요금 내  
관광지 입장료 포함!

Pay once  
and tour attraction  
admission is free!

价格  
包含景点门票!



전 일정  
테마투어 가이드 동행!

Get a Theme City Tour guide  
for the whole itinerary!

全程  
主题旅游导游陪同!



일부 관광지  
문화관광 해설사 스토리텔링!

Some destinations come with  
cultural tourism commentator  
storytelling!

部分景点  
文化旅游讲解员讲述故事!

이용요금  
Fare  
收费标准

	성인 Adults 成人	소인, 경로 / 인천시민 Children, Senior / Incheon residents 儿童, 老年人 / 仁川市民	장애인, 국가유공자 Disabled, National merit holders 残疾人, 国家有功者
인천시간여행 Incheon Time Travel 仁川时间旅行	₩ 22,000	₩ 18,000	₩ 15,000
소래포구 Sorae Port 苏莱浦口	₩ 15,000	₩ 12,000	₩ 10,000
강화역사 Ganghwa History 江华历史	₩ 15,000	₩ 12,000	₩ 10,000
강화힐링 Ganghwa Healing 江华治愈	₩ 15,000	₩ 12,000	₩ 10,000
노을야경 Sunset&Night 晚霞夜景	₩ 10,000	₩ 8,000	₩ 6,000

- ◆ 5세 미만 무료, 1~3급 장애인은 보호자 1인 동반할인
- ◆ 소인(5세~고등학생), 경로(65세 이상)
- ◆ 단체 - 20% 할인(10인 이상)

- ◆ Free for those under 5 years old,  
Discount for guardian accompanying person with 1~3 grade disability
- ◆ Children(5 years old to high school students), Senior(65 and over)
- ◆ Groups - 20% discount (10+ people)

- ◆ 未滿5岁免费, 1~3级残疾人的一名监护人可享同行折扣
- ◆ 小人(5岁~高中生), 敬老(65岁以上)
- ◆ 团体 - 八折(10人以上)

이용안내  
Notes  
使用指南

- ◆ 이용기간은 홈페이지에서 확인 바랍니다.
- ◆ 홈페이지 온라인 사전예약(www.incheoncitytour.com)
  - \* 출발 3일 전 예약 마감
  - \* 1회 당 5인 미만 예약 시 운행 취소
  - \* 코스는 상황에 따라 변동될 수 있습니다.
- ◆ Please check the website for usage period.
- ◆ Reserve in advance on the homepage (www.incheoncitytour.com)
  - \* Reservations possible up to 3 days before departure.
  - \* Tours cancelled if under 5 reservations made.
  - \* Course may vary depending on the situation.
- ◆ 请检查网站的使用期限
- ◆ 官方网站在线预约 (www.incheoncitytour.com)
  - \* 预约截止至出发前3天。
  - \* 每次预约总人数未滿5人时，取消运行。
  - \* 线路根据实际情况可能有所变动。

문의  
Inquiries  
咨询

홈페이지 | www.incheoncitytour.com  
전화 | 1899-0960



## 강화역사투어

Ganghwa History Tour / 江华历史游



운행시간  
Operating time  
运行时间

- ◆ 매주 1회(토) / 약 8시간 30분 소요(09:00~17:30)
- ◆ Once weekly(Saturday) / 8.5 hours(09:00~17:30)
- ◆ 每周1次(周六) / 约需8小时30分钟(09:00~17:30)

- \* 교통상황에 따라 소요시간의 변동이 있을 수 있음
- \* Time to complete tour may vary depending on traffic
- \* 所需时间根据实际交通情况可能有所变动。

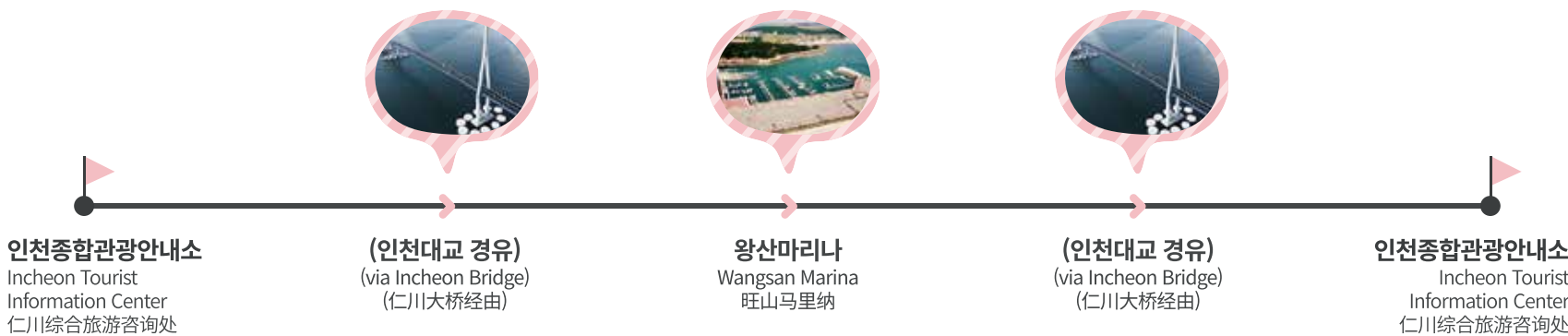
탑승장소  
Boarding Place  
乘车地点

- 검암역 1번 출구 앞(공항철도)
- In front of Geomam Station, Exit 1 (AREX Airport Rail) / 黔岩站1号出口前(机场铁路)
- \* 출발시간 10분 전까지 탑승 완료해주시기 바랍니다.
- \* Please be sure to get on 10 minutes before departure.
- \* 请至少提前10分钟到达站点乘车。



## 노을야경투어

Sunset & Night Tour / 晚霞&夜景游



운행시간  
Operating time  
运行时间

- ◆ 매주 2회(금,토) / 약 2시간 소요(18:40~20:40)
- ◆ Twice a week (Friday, Saturday) / 2 hours (18:40~20:40)
- ◆ 每周2次(周五、周六) / 约需2小时(18:40~20:40)



## 강화힐링투어

Ganghwa Healing Tour / 江华治愈游



운행시간  
Operating time  
运行时间

- ◆ 매주 1회(일) / 약 8시간 30분 소요(09:00~17:30)
- ◆ Once weekly(Sunday) / 8.5 hours(09:00~17:30)
- ◆ 每周1次(周日) / 约需8小时30分钟(09:00~17:30)

탑승장소  
Boarding Place  
乘车地点

- 검암역 1번 출구 앞(공항철도)
- In front of Geomam Station, Exit 1 (AREX Airport Rail) / 黔岩站1号出口前(机场铁路)
- \* 출발시간 10분 전까지 탑승 완료해주시기 바랍니다.
- \* Please be sure to get on 10 minutes before departure.
- \* 请至少提前10分钟到达站点乘车。



테마형

# 인천 테마 투어

테마별로 즐기는 하루여행

Incheon Theme City Tour  
仁川主题城市观光



1899-0960  
www.incheoncitytour.com

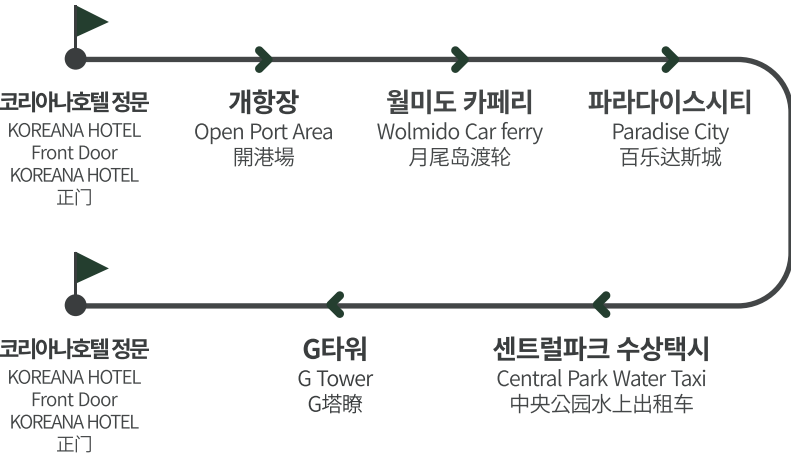


인천시티투어  
카카오맵 플러스친구



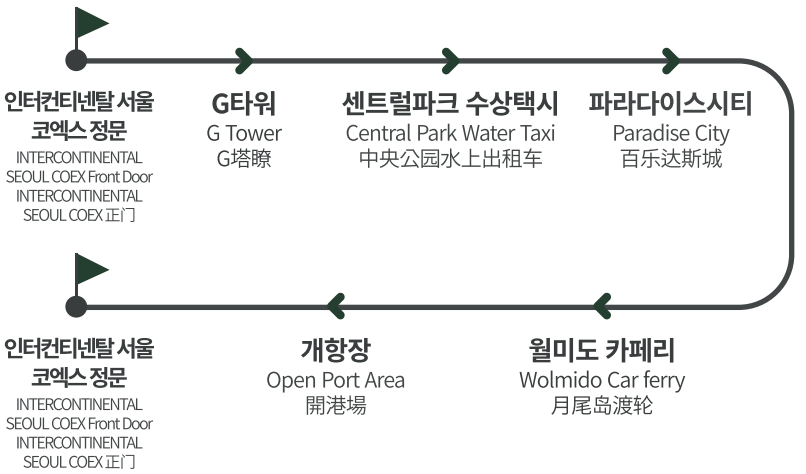
#### 코리아나호텔 정문 출발

Departure from KOREANA HOTEL Front Door / KOREANA HOTEL正门出发



#### 인터컨티넨탈 서울 코엑스 정문 출발

Departure from INTERCONTINENTAL SEOUL COEX Front Door / INTERCONTINENTAL SEOUL COEX正门出发



운영시간  
Operating time  
运行时间

- 코리아나호텔 정문 출발(목,금) / 인터컨티넨탈 서울 코엑스 정문 출발(토,일)
- 약 8시간 30분 소요(09:00~17:30)
- Departure from KOREANA HOTEL Front Door (Thu, Fri) / Departure from INTERCONTINENTAL SEOUL COEX Front Door (Sat, Sun)
- 8.5 hours (09:00~17:30)
- KOREANA HOTEL正门出发(周四,周五) / INTERCONTINENTAL SEOUL COEX正门出发(周六,周日)
- 约需8小时30分钟(09:00~17:30)

탑승장소  
Boarding Place  
乘车地点

코리아나호텔 정문 / 인터컨티넨탈 서울 코엑스 정문  
KOREANA HOTEL Front Door / INTERCONTINENTAL SEOUL COEX Front Door  
KOREANA HOTEL正门 / INTERCONTINENTAL SEOUL COEX 正门

\* 출발시간 10분 전까지 탑승 완료해주시기 바랍니다.  
\* Please be sure to get on 10 minutes before departure.  
\* 请至少提前10分钟到达站点乘车。

#### 개항장

Open Port Area / 開港場



개항기 역사와 문화를 만날 수 있는 장소이며, 관광해설사의 해설을 들으며 관광을 즐길 수 있다.

A place to meet the history and culture of the opening of the port. Enjoy sightseeing while listening to the commentary from the tourist commentator.

这里是见证口岸开放历史与文化的场所，可以一边听取旅游讲解员的讲解一边游览。

#### 월미도 카페리

Wolmido Car ferry / 月尾岛渡轮



월미도와 영종도를 잇는 카페리로, 테마투어 탑승 시 제공되는 과자로 갈매기에게 먹이 주기 체험이 가능하다.

A car ferry that connects Wolmido and Yeongjongdo islands. Sweets are provided that allow the experience of feeding the seagulls.

往返于月尾岛和永宗岛之间的渡轮，主题旅游时船上提供零食，可以体验给海鸟喂食。

#### 파라다이스시티

Paradise City / 百乐达斯城



인천공항 인근에 위치한 파라다이스시티는 호텔, 수영장, 스파, 클럽, 테마파크, 풀빌라 등을 모두 갖춘 복합리조트이다.

Located near Incheon Airport, Paradise City is a complex resort with all sorts of hotels, pools, spas, clubs, theme parks, and pool villas.

百乐达斯城位于仁川机场附近，是集酒店、游泳池、水疗、俱乐部、主题公园、泳池别墅等于一体的综合度假村。

#### 센트럴파크 수상택시

Central Park Water Taxi / 中央公园水上出租



국내 최초 해수공원인 센트럴파크의 인공수로를 달리는 수상택시는 트라이보울부터 G타워까지 송도의 풍경을 볼 수 있다.

The water taxi runs along the artificial waterway in Central Park (Korea's first seawater park), and allows you to see the scenery of Songdo from Tribowl to G Tower.

中央公园是韩国首个海水公园，乘坐公园人工水道上运行的水上出租车可以欣赏到Tribowl、G塔等松岛的风景。

#### G타워

G Tower / G塔瞭



송도국제도시의 모습을 한눈에 볼 수 있는 곳으로, 33층 전망대에서는 센트럴파크, 인천대교 등을 조망할 수 있다.

It is a place where Songdo International City can be seen at a glance. So you can have a view of Central Park, Incheon Bridge in the 33rd floor.

可以一眼尽览松岛国际新城风景的地方，从33层的高度可以眺望松岛国际商务区、中央公园、仁川大桥和西海等。

#### 인천대교

Incheon Bridge / 仁川大橋



인천대교는 21.38km의 길이로 국내 최장이자 세계의 경이로운 10대 건설 중 하나로 선정되었다.

With a length of 21.38 km, Incheon Bridge is the longest bridge in the country and was selected as one of the world's top ten amazing works of construction.

仁川大桥全长21.38公里，被评为韩国最长大桥、世界十大惊奇建筑之一。



운영시간  
Operating time  
运行时间

- ◆ 매주 2회(목,금) / 약 8시간 소요(09:30~17:30)
- ◆ Twice a week (Thursday, Friday) / 8 hours (09:30~17:30)
- ◆ 每周2次(周四,周五)/约8小时(09:30~17:30)

탑승장소  
Boarding Place  
乘车地点

인터컨티넨탈 서울 코엑스 정문  
INTERCONTINENTAL SEOUL COEX Front Door / INTERCONTINENTAL SEOUL COEX 正门

\* 출발시간 10분 전까지 탑승 완료해주시기 바랍니다.  
\* Please be sure to get on 10 minutes before departure.  
\* 请至少提前10分钟到达站点乘车。



#### 소래포구 Sorae Port / 蘇萊浦口

소래포구는 인천의 대표적인 어시장으로, 다양한 어종과 해산물을 판매하는 음식점과 숙박시설이 있다. 가족, 연인, 친구 등 누구든 와서 즐겁게 놀 수 있는 이 곳은 신선한 해산물을 맛볼 수 있으며, 낚시백화점으로도 유명한 곳이다.

Sorae Port is one of Incheon's main fish markets, with a variety of restaurants that sell fish and seafood along with accommodations. This is a place for family, couples and friends to come and have fun and try out fresh seafood, and is also famous as a salted seafood department store.

苏莱浦口是仁川最具代表性的鱼市场，有售卖各种鱼类和海鲜的餐饮店以及住宿设施。这里适合与家人、恋人、朋友等一起游玩，可以品尝到新鲜的海鲜，还以各种各样的鱼虾酱闻名，被誉为“鱼虾酱百货店”。



#### 부평문화의거리 Bupyeong Culture Street / 富平文化街

부평문화의거리는 부평시장에 속해 있으며 1998년도에 상인들의 노력으로 만든 거리이다. 부평을 대표하는 거리로 플라마켓, 버스킹, 각종 이벤트가 수시로 열린다.

Bupyeong Culture Street is part of Bupyeong Market, created in 1998 by the efforts of the merchants who work there. One of Bupyeong's main streets, flea market, busking, various events are held at any time.

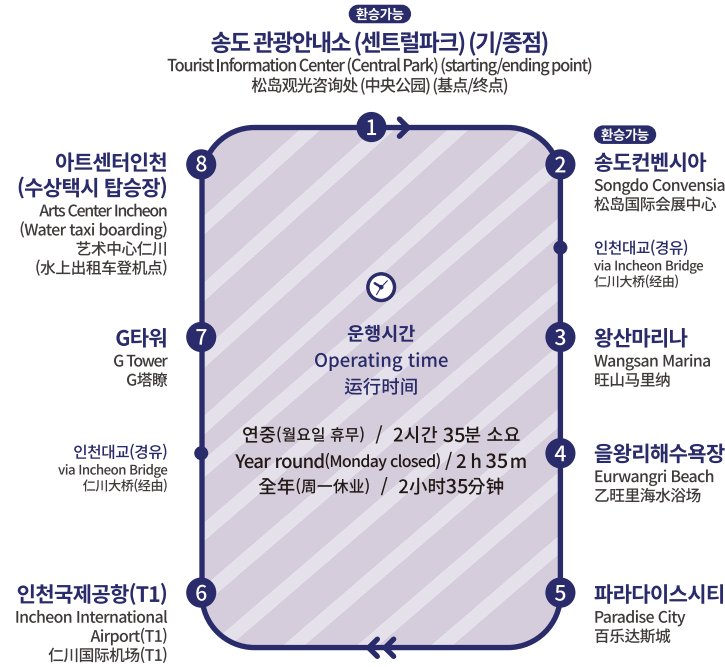
富平文化街属于富平市场，是1998年在商人们的努力下建成的街道。作为富平的代表街道常常举办自由集市、街头表演和各类活动。





바다노선

Ocean Line / 海洋线路



## 운행시간표 Time-Table / 时刻表

### 주중/주말

Weekdays / Weekend  
平日/周末

예상순환시간 | 2:35  
버스배차간격 | 1:00

구분	센트럴 파크	송도 컨벤시아	왕산 마리나	을왕리 해수욕장	파라 다이스 시티	인천국제 공항 (T1)	G-타워 (커널워크)	아트센터	센트럴 파크 (종점)
1회	10:00	10:10	11:00	11:10	11:35	11:45	12:20	12:25	12:35
2회	11:00	11:10	12:00	12:10	12:35	12:45	13:20	13:25	13:35
3회	12:00	12:10	13:00	13:10	13:35	13:45	14:20	14:25	14:35
4회	13:00	13:10	14:00	14:10	14:35	14:45	15:20	15:25	15:35
5회	14:00	14:10	15:00	15:10	15:35	15:45	16:20	16:25	16:35
6회	15:00	15:10	16:00	16:10	16:35	16:45	17:20	17:25	17:35
7회	16:00	16:10	17:00	17:10	17:35	17:45	18:20	18:25	18:35



인천레트로노선

Incheon Retro Line / 复古路线



## 운행시간표 Time-Table / 时刻表

### 주중/주말

Weekdays / Weekend  
平日/周末

예상순환시간 | 1:45  
버스배차간격 | 1:00

구분	송도 관광 안내소	인천항 국제여객 터미널	신포 국제시장	수도국산 달동네 박물관	화평동 냉면거리	인천역	아트 플랫폼	송도 컨벤시아	송도 관광 안내소
1회	9:30	9:45	10:15	10:25	10:30	10:35	10:40	11:10	11:15
2회	10:30	10:45	11:15	11:25	11:30	11:35	11:40	12:10	12:15
3회	11:30	11:45	12:15	12:25	12:30	12:35	12:40	13:10	13:15
4회	12:30	12:45	13:15	13:25	13:30	13:35	13:40	14:10	14:15
5회	13:30	13:45	14:15	14:25	14:30	14:35	14:40	15:10	15:15
6회	14:30	14:45	15:15	15:25	15:30	15:35	15:40	16:10	16:15
7회	15:30	15:45	16:15	16:25	16:30	16:35	16:40	17:10	17:15
8회	16:30	16:45	17:15	17:25	17:30	17:35	17:40	18:10	18:15



시티투어 이용안내

City Tour Information / 城市观光使用指南

### 와이파이

Wi-Fi

2층 버스 무료 와이파이 사용 가능  
Free wi-fi available on double-decker buses  
双层巴士可使用免费Wi-Fi

### 티켓구입

Purchasing tickets  
购票方法

권종 Ticket types / 类型	1일권 One-day tickets / 一日通票
구매처 Where to buy / 购票地点	<ul style="list-style-type: none"> <li>인천종합관광안내소(송도센트럴파크), 인천역관광안내소</li> <li>인천시티투어 홈페이지, 인천e지 애플리케이션에서 구매가능</li> <li>Incheon Tourist Information Center (Songdo Central Park), Incheon Station Tourist Information Center</li> <li>It can be purchased on the Incheon City Tour websi the Incheon e-ji application</li> <li>仁川综合观光咨询处(松岛中心公园),仁川站观光咨询处</li> <li>可以在仁川城市旅游网站、仁川eG应用中购买</li> </ul>
결제 방법 How to pay / 付款方式	<ul style="list-style-type: none"> <li>현금 및 신용카드</li> <li>교통카드 사용불가</li> <li>Cash or credit card</li> <li>Traffic cards may not be used</li> <li>现金和信用卡</li> <li>交通卡不可用</li> </ul>

### 이용요금

Fare  
收费标准

	성인 Adults 成人	소년, 경로 / 인천시민 Children, Senior / Incheon residents 儿童,老年人 / 仁川市民	장애인, 국가유공자 Disabled, National merit holders 残疾人, 国家有功德者
통합권 Integrated ticket / 线路通票	₩ 12,000	₩ 10,000	₩ 8,000
바다노선 Ocean Line / 海洋线路	₩ 10,000	₩ 8,000	₩ 6,000
레트로노선 Retro Line / 复古线路	₩ 5,000	₩ 4,000	₩ 3,000

- 통합권 - 바다노선 / 레트로노선 모두 이용 가능
- 5세 미만 무료, 1~3급 장애인은 보호자 1인 동반할인
- 소년(5세~고등학교생), 경로(65세 이상)
- 단체 - 20% 할인(10인 이상)
- Integrated ticket - Available on both (Ocean Line and Retro Line)
- Free for those under 5 years old,
- Discount for guardian accompanying person with 1~3 grade disability
- Children(5 years old to high school students), Senior(65 and over)
- Groups - 20% discount (10+ people)
- 复古线路 - 海洋线路, 开放港口线路均可使用
- 未满5岁免费, 1~3级残疾人的一名监护人可享同行折扣
- 小入(5岁~高中生), 敬老(65岁以上)
- 团体 - 八折(10人以上)

### 이용안내

Notes  
使用指南

- 티켓 1매(1인 1매) 구매로 매표 당일 자유롭게 이용 가능
- 차내 음식물 반입 및 음주 행위 금지
- 반려동물 동승 불가(맹인안내견 제외)
- 사용 완료한 티켓 환불 불가
- 설·추석 당일 휴무
- One ticket (one per person) may be purchased and used freely on the day of purchase
- Food and drink, alcohol not allowed inside the vehicle
- Pets may not board (exception for seeing eye dogs)
- No refunds for used tickets
- Lost or damaged tickets may not be reissued
- Closed for New Year and Chuseok (Korean Thanksgiving)
- 购买1张票(1人1张), 购票当天可自由使用。
- 禁止携带食物乘车及在车内饮酒。
- 不能携带宠物乘车(导盲犬除外)。
- 已使用过的票恕不退款。
- 票遗失或损毁时恕不补发。
- 春节、中秋节当天停运。

문의  
Inquiries  
咨询

홈페이지 | www.incheoncitytour.com  
전화 | 1899-0960



인천광역시  
Incheon Metropolitan City

인천관광공사  
Incheon Tourism Organization

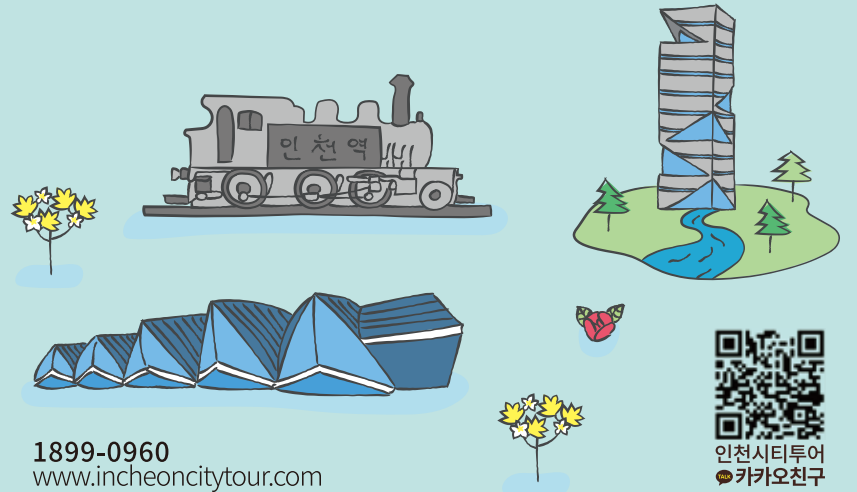
순환형



# 인천 시티투어

과거와 현재가 공존하는 시간여행

Incheon City Tour | 仁川城市观光



1899-0960  
www.incheoncitytour.com



인천시티투어  
카카오친구

# 투어 명소 안내



 **왕산마리나**  
Wangsan Marina / 旺山马林纳

## 왕산마리나 방조제 입구

을왕리 열 한적한 해변으로 유독 붉은빛을 띠는 낙조로 유명하다. 해변끝에인천아시아게임요트경기장인왕산마리나가있다.

## Wangsan Marina Breakwater

A secluded beach next to Eurwangni, famous for its particular red glow during the setting sun. Wangsan Marina, the location for the yacht stadium for the Incheon Asian Games, is at the end of the beach.

## 旺山小艇船坞防潮堤入口

位于乙旺里旁边的幽静海边，以格外红的日落而闻名。海边的尽头是仁川亚运会帆船赛场——旺山马林纳



 **을왕리해수욕장**  
Eurwangni Beach / 乙旺里海水浴场

## 을왕리해변 쪽 버스정류장

백사장 길이 약 700m 평균 수심 1.5로 비교적 규모가 큰 해수욕장이다.을창한소나무를비롯,기암괴석이늘어서있어아름다운경관을볼수있다.

## Eurwangni Beach bus stop

A relatively large sandy beach about 700m in length with an average water depth of 1.5 meters. Dense pine trees and strange rock formations line the area, forming a beautiful landscape.

## 乙旺里海边公交车站

乙旺里海边沙滩长约700米，平均水深1.5米，是规模较大的海水浴场。周围葱郁的松树和奇岩怪石层叠林立，景色优美。

바다노선   레트로노선   겹치는노선




 **인천항국제여객터미널**  
Incheon Port International Passenger Terminal / 仁川港国际客运站

태평양을 비롯한 오대양의 파도와 물결을 형상화한 5개의 거대한 지붕이 터미널 뒤로 보이는 국내 최장 교량 인천대교와 어우러져 조화를 이루고 있다.

Five huge roofs representing the ripples and waves of the Pacific and other major oceans, blend in harmoniously with Incheon Bridge visible behind it, the longest bridge in Korea.

5个巨大的屋顶采用将太平洋等五大洋的浪涛和水波形象化的造型，与码头后方韩国最长的大桥——仁川大桥交相辉映，和谐相融。



 **G타워 전망대**  
G Tower / G塔瞭望台

## G타워 맞은편 버스정류장

GCF등 UN 국제기구들이 입주해 있는 곳으로 33층 IFEZ 홍보관에서 송도국제업무지구, 센트럴파크, 인천대교 등을 조망할 수 있다.

## Bus stop opposite G Tower

33 floors containing UN international organizations such as GCF. From the IFEZ Public Relations Center you can view Songdo International Business District, Central Park, and Incheon Bridge.

## G塔瞭望台公交车站

GCF等联合国国际机构入驻于此，在位于33层的IFEZ宣传馆可以眺望到松岛国际业务地区、中央公园和仁川大桥等。



 **아트센터인천**  
Art Center Incheon / 艺术中心仁川

## 인천아트센터 앞 버스정류장

송도국제도시에 문을 연 글로벌 복합문화공간으로 마에스트로가 지휘하는 손의 모습을 영감으로 설계된 독특한 외관이 특징이다.

## Incheon Art Center bus stop

A new global complex cultural space newly opened in Songdo International City, designed with a distinctive external appearance inspired by the shape of the hands of an orchestra conductor.

## 仁川艺术中心前公交车站

仁川艺术中心是松岛国际城市新建成的全球综合文化空间，从指挥家指挥时的手型中获取灵感而设计的独特外观是其一大特点。



 **센트럴파크**  
Central Park / 中央公园

## 인천종합관광안내소 앞

길이 1.8km에 이르는 바닷물이 드나드는 우리나라 최초 해수공원으로 수상택시, 카누, 카약 등 다양한 수상레저를 즐길 수 있다.

## Incheon Tourist Information Center (front)

Korea's first seawater park with 1.8 km of seawater locations where you can enjoy a variety of water leisure activities including water taxis, canoes, and kayaks.

## 仁川综合旅游咨询处前

松岛中央公园是韩国第一座海水公园，引流水在公园内建造长达1.8公里的人工水道，可以享受水上出租车、独木舟、皮艇等各种水上休闲运动。



 **송도컨벤시아**  
Songdo Convensia / 松岛国际会展中心

## 송도컨벤시아 전시장 앞 버스정류장

태백산맥을 모티브로 독특하고 감각적인 디자인으로 건축되었으며, 교육, 문화, 산업 등 다양한 전시와 컨벤션이 열린다.

## Songdo Convensia Exhibition Center Bus Stop

Built with a unique and emotive design reminiscent of the Taebaek Mountains, various exhibitions on education, culture, industry etc. are held here.

## 松岛国际会展中心展馆前公交车站

松岛国际会展中心以太白山脉为主题，采用独特而富有感性的设计建造而成，举行教育、文化、产业等各种展览和会议。



 **신포국제시장**  
Sinpo International Market / 新浦国际市场

## 담동성당

인천광역시에서 가장 먼저 지어진 가톨릭 건축물로 인천에서 유서 깊은 종교시설로 유명하다. 성당 건물은 전체적으로 로마네스크 양식의 모습을 보이고 있으며 1981년 사적 제287호로 지정됐다.

## Dapdong Cathedral

It is the first Catholic building built in Incheon and is famous for its historic religious facilities in Incheon. The cathedral building is generally Romanesque and was designated as Historic Site No. 287 in 1981.

## 踏洞教堂

作为仁川广域市最早建造的天主教堂建筑，在仁川以历史悠久的宗教设施而闻名。教堂建筑整体上呈现出罗马风格，1981年被指定为史迹第287号。