

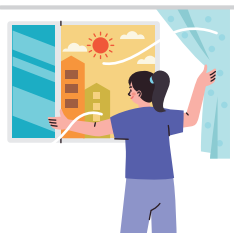
깨끗한 하늘을 위해

걷고 줄이고 끄고!

우리 가족 건강 지키는 3가지 방법

01

미세먼지가 나쁜 날에도
10분씩 하루 3번
조리 후에는
30분 이상 환기 필수!



02

공기청정기와
환기시스템의
필터는 미리 점검하기



03

외출 후에는
손 씻기, 세수하기,
양치질하기



미세먼지 줄이는 3가지 방법

01

가까운 거리는
걸고!



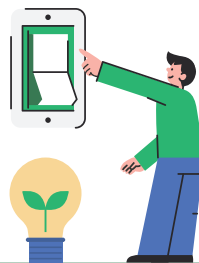
02

폐기물 배출을 줄여
소각량도 줄이고!



03

낭비되는 대기전력은
끄고!



올겨울도 푸른 하늘을 위해

제5차 미세먼지 계절관리제

2023.12-2024.03



환경부



인천광역시

· 미세먼지 고농도 시기란? ·

12~3월은 대기정체와 같은 불리한 기상여건이 지속되는 시기로 초미세먼지 평균 농도가 나머지 기간에 비해 높은 시기입니다.

이때 연간 초미세먼지 고농도 일수와 나쁨 일수 또한 대부분 집중 발생하고 있어 "고농도 시기"라고 합니다

· 미세먼지 계절관리제란? ·

미세먼지 고농도 시기인 12월부터 이듬해 3월까지 평상시보다 강화된 배출 저감 및 관리 조치를 시행하는 제도입니다.

계절관리제로 푸른 하늘, 만들어갑니다

계절관리제 기간별 대기질 변화

구분	시행 전	1차	2차	3차	4차
총음 일수	16일	36일	38일	35일	31일
나쁨 일수	35일	21일	22일	24일	26일
평균농도 ($\mu\text{g}/\text{m}^3$)	32.3	24.0	25.8	24.5	27.2

과학과 현장 기반으로 핵심 배출원을 감축·관리합니다

수송

· 5등급 차량 운행제한

- (대상) 배출가스 저감장치 미부착 모든 5등급 차량
- (제외) 관련 법령에 따른 제외대상 및 저감장치 부착불가 차량 중 기초생활수급자, 차상위계층, 소상공인 차량

· 선박·항만 미세먼지 감축

- 선박 저속운행해역 참여율 제고
- 내항선박 저유황유 사용 의무화

산업

· 대형사업장 자발적 감축

- 자발적 협약 참여 사업장에 계량적 감축목표 부여
- 다량 배출사업장 자발적 협약 이행(38개소)

· 대기오염물질 배출사업장 등 입체적 감시·단속

- 첨단장비(드론)·안전신문고 등 다중 감시체계 구축
- 대기방지시설 부실 운영 사업장 및 민원 유발 사업장에 대한 상시 점검 실시
- 다배출 우려지역에 불법배출 민간점검단(41명) 집중배치하여 상시 순찰감시

발전

· 석탄발전 가동 축소

- 영흥화력 발전소 상한제약 추진

· 에너지 수요 관리 강화

- (공공) 실내 난방온도 18℃ 제한, 개인난방기 사용 금지, 지하주차장 조명 50% 소등, 승용차요일제 준수 등
- (민간) 하루 1kWh 줄이기 캠페인, 에너지 절약 시민 홍보

미세먼지 걱정 없는 생활 공간을 조성합니다

국민건강보호

· 민감·취약계층 이용시설 점검 및 지원

- 어린이집, 노인요양시설 등 자체 점검 및 미세먼지 대응 매뉴얼 이행여부 현장 확인

· 다중이용시설 점검 및 공기질 집중 관리

- 지하철역사, 지하도상가, 의료기관 등 다중이용시설 591개소 환기·공기정화설비 적정 가동 및 관리 여부 점검

· 미세먼지 안심공간 마련

- 집중관리구역 내 이면도로 소형친환경분진흡입차 운영
- 흡입매트 등 맞춤형 미세먼지 저감시설 설치 및 운영 점검

생활 속 감축

· 도로 미세먼지 제거

- 취약지역, 차량 통행량이 많은 지역 등에 집중관리도로를 지정하여 계절관리기간 내 집중 청소(일 2~4회)

· 공사장 비산먼지 저감

- 비산먼지 다배출 사업장 저감조치 이행여부 집중단속

· 농촌 불법소각 방지

- (영농폐기물)수거보상금 증액 및 집중수거기간 운영, 불법소각 방지 제도 및 단속
- (영농잔재물)유관기관과 협업을 통한 영농잔재물 수거 지원 및 처리 현장지원

정보제공

· 미세먼지 관련 홍보 및 교육 강화

- 미세먼지 대응요령 및 저감수칙 홍보물 배포 및 캠페인
- (농·어업인) SNS, 마을방송 등을 통한 불법소각 방지 등 홍보

· 대국민 정보제공 확대

- 36시간 전 고농도 초미세먼지 예보 실시
- 지하철역사, 학교 등 국민생활공간의 대기질 정보 제공