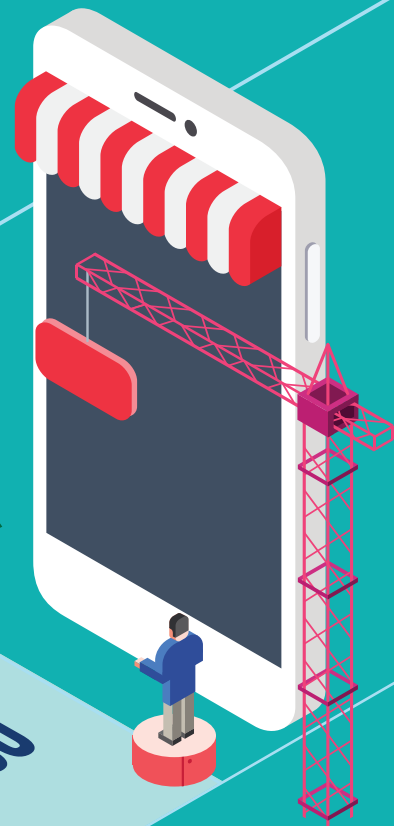


2024

로컬 크리에이터 육성사업



모집기간 연장
기초 24.2.7(수) ~ 3.8(금) 16:00
연장 24.2.7(수) ~ 3.19(화) 16:00



중소벤처기업부



소상공인시장진흥공단

2024년 지역기반 로컬크리에이터 육성사업에 참여할 로컬크리에이터를 모집합니다.



로컬크리에이터의 정의

지역의 자연 · 문화와 창의적 아이디어를 결합하는 창업가



지역가치



지역기반제조



거점브랜드



자연친화활동



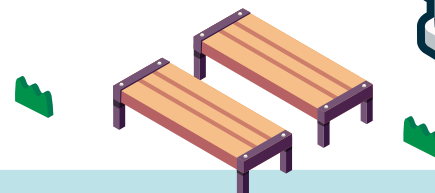
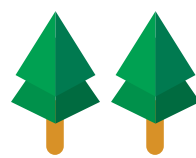
로컬푸드



지역특화관광



디지털문화체험



중소벤처기업부



소상공인시장진흥공단

지원대상

로컬크리에이터 정의를 충족하는 소상공인
소상공인기본법 제2조에 따른 소상공인

지원내용

**비즈니스모델 구체화, 멘토링 및 브랜딩,
마케팅 등에 소요되는 자금 지원**
· 개인 : 최대 4천만원 · 협업 : 최대 6천만원
사업화자금은 선정평가 결과에 따라 차등 지원하며,
정부지원금80% 자부담금20%로 구성

신청방법

**소상공인24(www.sbiz24.kr)를 통한
온라인 신청**



중소벤처기업부



소상공인시장진흥공단

모집기간 연장

기존 24. 2. 7(수) ~ 3. 8(금) 16:00

연장 24. 2. 7(수) ~ 3. 19(화) 16:00

해당권역	주관기관	연락처
서울, 경기, 인천, 강원	강원창조경제혁신센터	033-248-7937 033-248-7935
제주	제주창조경제혁신센터	064-710-1980 064-710-1970
전남, 전북, 광주	전남창조경제혁신센터	061-661-1945 061-661-1937
경북, 대구, 울산, 경남, 부산	경북창조경제혁신센터	054-470-2645 054-470-2654
세종, 대전, 충남, 충북	세종창조경제혁신센터	044-999-1042 044-999-2160

지원사례



김주현바이각

인천 테일러 명인들의 장인기술에
트렌디한 젊은 감각을 입혀
전통과 정통을 잇는 수제양복점 운영

오월학교

춘천 폐교를 숙박, 카페,
목공 작업실 등
문화공간으로 브랜딩하고 워크이션,
여름캠프 등의 콘텐츠 제작



일로와

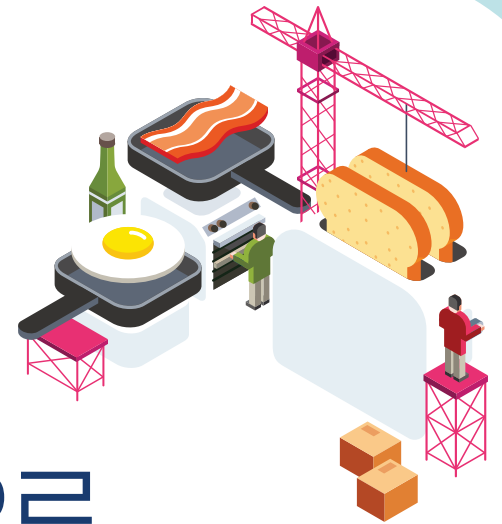
제주 '효리네민박' 공간을 활용하여
제주 지역 자원과 청년을 연결해주는 디렉터



중소벤처기업부



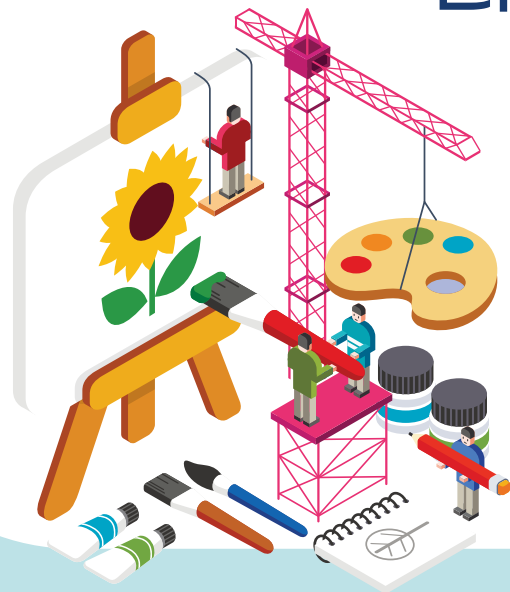
소상공인시장진흥공단



지역의 유·무형 자산을 기반으로
혁신적인 아이디어를 접목하여
지역의 무한한 가능성을 찾고
지역경제 활성화를 도모할
로컬크리에이터를 모집합니다.



중소벤처기업부와 소상공인시장진흥공단이
‘라이콘’으로의 성장을 지원합니다.



중소벤처기업부



소상공인시장진흥공단