

2015년도 동쪽 치패 방류 완료 보고



2015 동족 치패 방류 원료 보고

최근 연안 어장의 황폐화, 이상기후 현상, 남획 등에 의하여 자원량이 점차 감소되어감에 따라 본 연구소에서 대량인공종묘 생산기술을 개발하여 동족 자원량 증대 및 어업인 소득증대에 기여하고자 함

I

방류 개요

- 방류 일정/지역 : 2015. 11. 13(금) /강화군 화도면 여차리지선
2015. 11. 16(월) /옹진군 영흥면 외리해역
- 방류 수량 : 48만미(여차리지선 24만미, 외리해역 24만미)
- 방류 품종 : 동족 치패
- 종패 크기 : 각장 0.5cm 내외
- 방류 방법 : 경운기로 방류지역까지 이동하여 방류

II 참 석 자

- 연구소 : 소장, 자원연구팀장 및 직원
- 군 청 : 담당 직원
- 어촌계 : 어촌계 계장 및 계원

III 방류 수량 검수

- 표본 측정 결과
 - 평균 각장 0.59cm 내외 치패 30마리/1.82g 마리당 0.06g

- 방류수량 검수

계량 회수	총무게(g)	마리당 평균 무게(g)	검수량
8회	28,830	0.06	480,500

IV 방류 해역도

○ 동쪽 치패 방류 해역



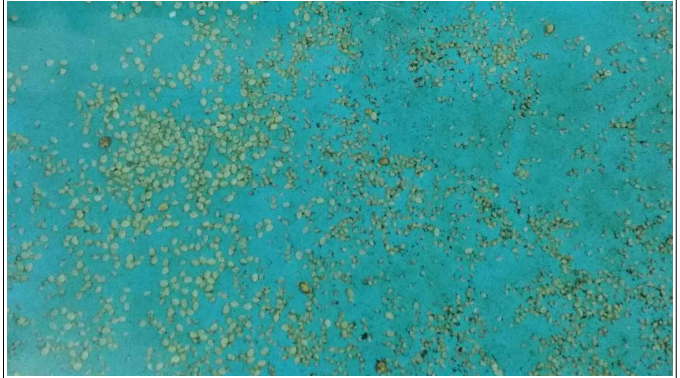
강화군 화도면 여차리지선



용진군 영흥면 외리해역



수조내 동족 치패(1)



수조내 동족 치패(2)



동족 치패 수거 작업(1)



동족 치패 수거 작업(2)



방류할 동족 치패



동족 치패 무게 측정

※ 주문도 여차리지선



여차리지선 방류 준비



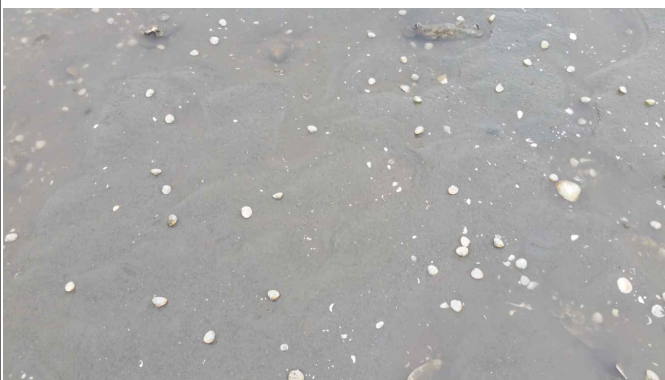
방류 해역으로 이동



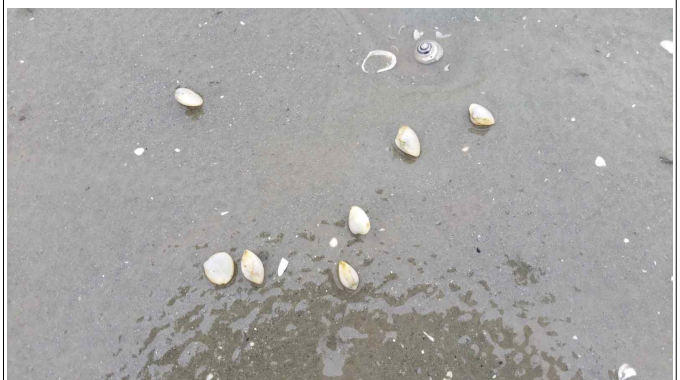
동죽 치패 방류 모습(1)



동죽 치패 방류 모습(2)

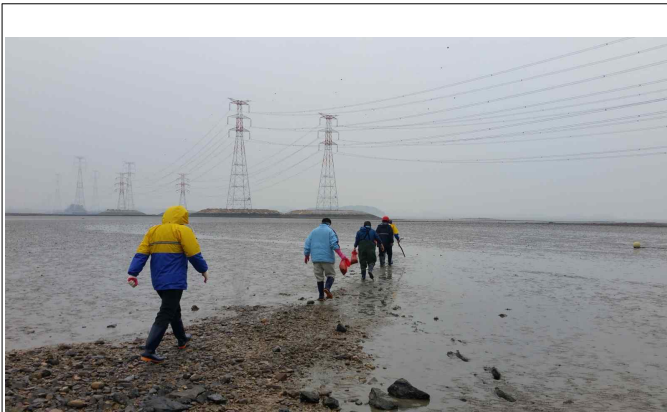


방류된 동죽 치패 모습

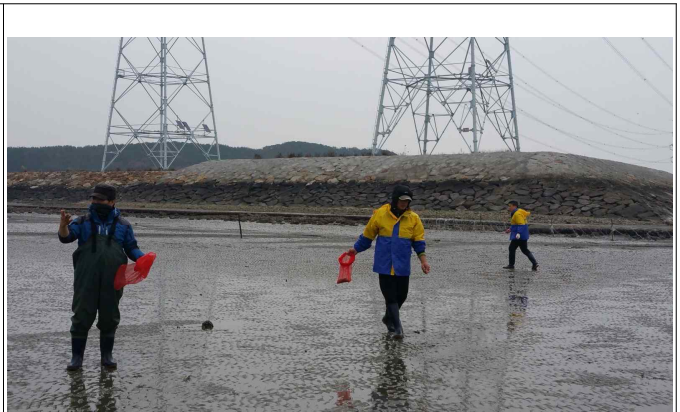


잠입중인 동죽 치패

※ 영흥도 외리해역



외리해역 방류 준비



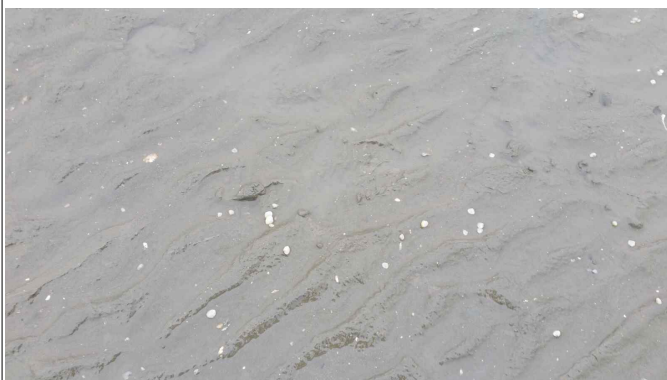
동죽 방류 모습(1)



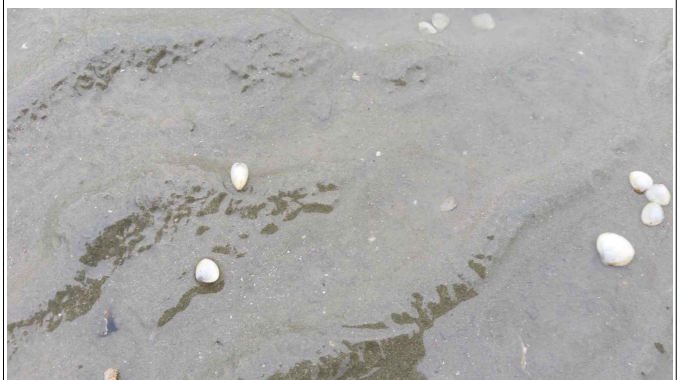
동죽 방류 모습(2)



동죽 방류 모습(3)



방류된 동죽 치패 모습



동죽 잠입 상태 확인