

인천의 꿈, 대한민국의 미래

2018 주요업무계획

2017. 12. 26



인천광역시시설관리공단
Incheon Metropolitan City
Facilities Management Corporation

목 차

I . 일반현황	3
II . 2018년 주요업무 추진계획	6
[참고자료] 시설물현황	11

I . 일반현황



일반현황

□ 실 립

- 근 거 : 지방공기업법(제76조), 시설관리공단 설치와 운영에 관한 조례
- 목 적 : 공공시설물의 효율적 관리운영과 시민복리 증진에 기여
- 설립일 : 2002. 3. 25

□ 기 구 : 3본부 4실 7사업단 4관



□ 인 력 : 총원 908명 / 현원 873명

구 분	총 계	정 원				상용직	지도강사	청 사 관리직
		소계	임원	일반직	실무직			
총 원	908	351	2	253	96	104	48	405
현 원	873	334	2	241	91	96	46	397
증 감	△35	△17	-	△12	△5	△8	△2	△8

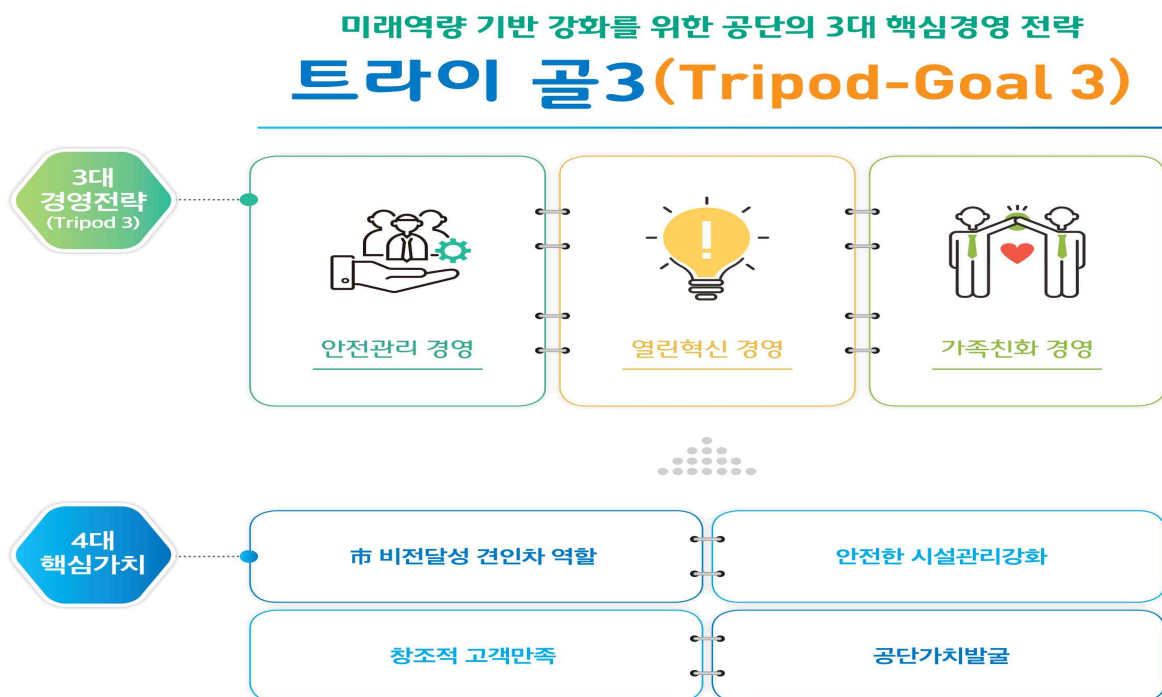
□ 예 산 : 108,982백만원(2018년 예산)

- '17년 91,496백만원 대비 17,486백만원(19.1%) 증가

□ 기관의 특성

- 지방공기업법에 근거한 市 위탁 사업을 수행하는 지방 공기업
 - 사업에 필요한 예산 전액을 市 대행사업비로 운영, 집행 잔액을 반납하는 구조
 - 기반시설, 사회복지·청소년 시설, 공공청사관리 등(92개 사업장 관리)
- “시민의 복리 증진” 을 위한 대시민 공공서비스 제공
 - 생애주기(요람에서 무덤까지)에 맞는 다양한 공공서비스 제공
 - 어린이·청소년·생활체육·노인을 대상으로 한 맞춤형 프로그램 운영
 - 도시기반 시설 등 시민을 위한 안전하고 쾌적한 시설물 관리
- 공단 운영에 관한 대외기관 평가 실시로 대외 경쟁력 확보
 - 행정안전부 주관 지방공기업 경영평가 실시(매년 5월)로 사업 운영 전반에 관한 평가·검증을 통한 경영효율성 증대 및 공신력 있는 공기업 구현

□ 2018년 경영목표



II. 2018년 주요업무 추진계획

- ① 미래역량 기반 강화를 위한 전략경영 실현**
- ② 사회적 가치 실현을 위한 열린혁신 추진**
- ③ 안전관리시스템 구축으로 안전경영체계 확립**
- ④ 청렴도 향상을 통한 대시민 신뢰 구축**

1

미래역량 기반 강화를 위한 전략경영 실현

◇ 국·내외 경영환경 변화에 능동적으로 대응할 수 있는 경영전략과 시스템을 구축하여 공단의 역량과 가치 제고

□ 개 요

- 다양한 가치창조를 위한 경영혁신을 통하여 공단의 위상 확립
- 전문 기술력 확보를 위한 핵심 전략사업 육성으로 경쟁력 제고

□ 추진계획

- 공단 가치 실현을 위한 「3대 핵심(Tripod-Goal)」 전략적 추진
 - 사회적 가치 구현 등 공공부문 혁신 추진을 위한 「열린혁신」 경영 추진
 - 일과 가정의 양립을 위한 다양한 제도적 지원을 통한 「가족친화」 경영
 - 안전관리 시스템과 교육체계 등 전사적 「안전관리」 경영 체계 확립
- 「중·장기 대외 로드맵」 마련을 통한 경쟁력 확보
 - 단순한 시설관리가 아닌 시공·감리 등 시설관리 전문역량 구축 : '18년 ~ '22년
 - 정보화 전문인력 육성으로 프로그램 및 시스템 자체 개발 추진 : '18년 ~ '19년
 - 인재육성을 위한 중장기 플랜으로 내부역량을 강화하여 자체 기술력 확보
- 내부평가시스템 개편으로 조직역량 강화
 - 2018년 내부평가 개편 전면 시행 및 부서별 핵심사업 선정 : '18. 1분기
 - 기존 내부평가 체계 다양화를 통한 평가의 객관성 증대 : 핵심사업 평가 신설
 - 평가에 따른 보상체계의 불균형 해소로 구성원들의 목표의식 제고
- 블라인드 채용 통한 직무중심의 채용평가 추진
 - 블라인드 채용을 통한 채용과정의 기회평등 실현 : '18. 하반기
 - 기존의 비구조화 면접을 구조화 면접(직무상황에 대한 대처능력)으로 전환
 - 직무중심으로 필요역량과 요구역량의 미스매치 해소 추진

2

사회적 가치 실현을 위한 열린혁신 추진

◇ 사회혁신 분야 발굴을 위한 시민 참여 과정 활성화와 맞춤형 서비스 제공으로 혁신기반 조성 및 시민중심의 정책 발굴 추진

□ 개 요

- 다양한 분야의 시민 참여를 제도화하여 사회적 가치 실현 기반 구축
- 열린혁신 과제 발굴 및 추진에 필요한 다양한 기반 조성

□ 추진계획

○ 「사회혁신 분야」 기반 조성을 위한 신규과제 발굴

- 시민주도의 다양한 주체 간 협력사업 발굴 및 시민의 삶의 질 개선 과제
- 삶의 체감이 높은 핵심 사회문제를 혁신방법을 통해 개선 과제 도출
- 디지털 및 데이터 공유로 더 많은 주민참여와 협업 활성화

○ 「시민 참여」 과정을 통한 소통·협력 강화

- 공공서비스 정책 추진에 정책 수요자인 시민이 직접 참여
- 시민이 직접 참여한 정책에 대해 이행 추진 방안 마련
- 시민의 아이디어 발굴 적극 활성화로 시민참여 확대

○ 다양한 계층의 사회적 가치 사업발굴 「맞춤형 서비스」 제공

- 생애주기별 맞춤형 서비스 발굴 및 확대
- 분야별 맞춤형서비스 확대로 시민의 수요에 촘촘하게 대응
- 기존의 공공데이터 등을 활용, 취약계층을 위한 선제적 서비스 제공

○ 「일하는 방식 혁신」으로 일과 삶의 균형 도모

- 비능률적인 업무행태 등 업무처리절차 재설계로 효율화 추진
- 정보·자원 공유 추진을 통한 기관 간 협업 활성화로 업무개선 효과 증대
- 유연하고 활력 있는 조직문화를 조성하여 직원사기진작 도모

3

안전관리시스템 구축으로 안전경영체계 확립

◇ 안전관리시스템의 체계적인 구축 및 관리강화로 대외인증 획득을 통한 안전경영체계를 구축하여, 신뢰받는 대시민 안전서비스 제공

□ 개 요

- 재난발생 등 위기상황시 주요핵심시설 대응능력 관리체계 구축
- 내진설계 신뢰성 확보 등 지진안전 건물 인증제도 추진
- 안전보건경영시스템의 지속적 관리 강화로 대시민 신뢰도 제고

□ 추진계획

○ 「업무연속성 관리시스템」 구축 및 인증 획득 추진

- 불의의 사태로 업무 중단시 빠른 시일내 복구 및 핵심업무 지속
- 자연재난, 사회재난, 안보위기 등에 대한 위기 상황별 매뉴얼 제작
- 재난 발생시 고객중심 핵심 업무의 연속성 확보 및 시스템 구축

○ 공공건축물 「지진안전성 표시제」 추진 : 19개소

- 건축물의 내진설계 기준에 따라 구조적 안정성 확보 여부 인증
- 내진성능 안전성 획득으로 시민이 신뢰하는 시설물 제공
- 내진성능 평가로 다양한 내진성능 확보 여부 점검

○ 「안전보건경영시스템」 인증 심사 지속적 관리 : '18. 3분기

- 안전보건경영시스템 인증('17. 10월)으로 공단에 최적화된 시스템 구축
- 자율적 안전보건 체계의 시스템화 및 관리체계 구축
- 인증에 따른 지속적 사후관리로 재해예방 및 기업손실 감소 활동 지속추진

4

청렴도 향상을 통한 대시민 신뢰 구축

◇ 맞춤형 청렴도 개선활동과 부패유발 요인을 사전예방 할 수 있는 시스템을 갖추어 공단의 청렴 문화 조성으로 대시민 신뢰제고

□ 개 요

- 부패유발요인 예방을 위한 맞춤형 청렴컨텐츠 운영으로 청렴도 향상
- 권익위 부패방지 시책평가 대비 부패취약분야 개선활동 추진

□ 추진계획

○ 이해관계자 청렴도 개선을 위한 맞춤형 신규 콘텐츠 운영

- 부서별 이해관계자 간담회 : 年 2회
- 이해관계자 클린콜(전화 모니터링) 실시 : '18. 2분기
 - 금품·향응 등 부당한 요구 여부 및 업무처리과정의 투명성, 합리성, 공정성 등
- 이해관계자 청렴소식지 신규제작 : '18. 9월
 - 이해관계자 “클린콜” 결과 → 업무절차 개선 피드백 → 청렴소식지 제작

○ 내부직원 청렴도 개선을 위한 교육 콘텐츠 운영

- 임직원 청탁금지법·행동강령 자기학습 운영 : 30회
- 익명신고 모의 신고훈련 실시(레드휘슬) : 2회
- 간부직원 술선수범을 위한 청렴교육 : 2회

○ 권익위 부패방지 시책평가 대비 부패취약분야 개선활동 추진

- 청렴시민감사관(2기) 공모 및 위촉 : '18. 6월
- 청렴거버넌스 공동협력 업무협약 체결(MOU) : '18. 8월
- 공공기관 내 적폐 청산을 위한 청렴업무 협력 : 4회

【참고자료】

시 설 물 현 황

시 설 명		시 설 현 황	
인 천 가족공원		◇ 화장장(승화원) : 화장로 20기(1일 처리능력 ⇒ 72구) ◇ 일 반 묘 : 35,437기 ◇ 조 성 묘 : 7,096기 ◇ 자 연 장 : 11,069기 ◇ 외 국 인 묘 역 : 9,330기 ◇ 봉 안 당 : 101,835기 ◇ 봉 안 담 : 10,942기	
노 인 종 합 문 화 회 관		◇ 연 면 적 : 10,884㎡(지하1층, 지상5층) - 본 관(복지 & 교육), 별 관(생활체육) ◇ 주요시설 : 수영장(5레인), 대강당(400석), 강의실, 물리치료실, 당구장, 컴퓨터실, 식당 등	
		◇ 연 면 적 : 9,496㎡(지하1층, 지상7층, 주차장 91면) ◇ 주요시설 : 대강당(230석), 소강당(50석), 교육장(44석) 등	
		◇ 연 면 적 : 1,988㎡(본관), 476㎡(별관) 3,793㎡(아파트) ◇ 주요시설 : 강의실, 북카페, 카페테리아 근로자임대아파트(2개동 100세대) 등	
청소년 수련관		◇ 연면적 : 10,701㎡ (3개동 / 지하 1층, 지상 3층) ◇ 주요시설 - 본 관 : 공연장(430석), 다목적실, 동아리방, 음악연습실 등 - 생활관 : 8인실(12실), 4인실(1실), 2인실(4실) 108명 수용 - 스포츠센터 : 수영장(25m 7레인), 헬스장, 체육관 등	
인 천 어린이 과학관		◇ 연 면 적 : 14,998㎡(지하 1층, 지상 3층) ◇ 주요시설 : 상설전시관, 기획전시실, 공연장, 4D영상관 과학도서실, 카페테리아, 기념품(편의)점 등	

시 설 명		시 설 현 황	
아 시 아 드 경 기 장 사 업 단	아시아드 주경기장 / 연희 크리켓 경기장 / 강화 경기장		<p>【인천아시아드주경기장】</p> <ul style="list-style-type: none"> ◇ 연면적 : 106,030.64㎡(지상 5층) ◇ 주경기장 : 29,465석 ◇ 보조경기장 : 5,034석 ◇ 주차장 : 1,981면 <p>【연희크리켓경기장】</p> <ul style="list-style-type: none"> ◇ 연면적 : 1,415.13㎡(지상 2층) ◇ 주차장 : 61면 <p>【강화고인돌체육관 / 강화아시아드BMX경기장】</p> <ul style="list-style-type: none"> ◇ 연면적 : 16,200.25㎡(지하 2층, 지상 4층) 2,546.72㎡(지하 1층, 지상 2층) ◇ 관람석 : 4,043석/1,006석 ◇ 주차장 : 159면/86면
	송림 체육관		<ul style="list-style-type: none"> ◇ 연면적 : 22,734㎡(지하 2층, 지상 3층) ◇ 주요시설 : 주경기장, 연습경기장, 수영장, 헬스장, 피트니스실 ◇ 임대시설 : 직장 어린이집, 선수단지원실 ◇ 주차장 : 236면
	계양 체육관 / 아시아드 양궁장 / 인천국제 벨로드롬		<p>【계양체육관】</p> <ul style="list-style-type: none"> ◇ 연면적 : 18,718㎡(지하 2층, 지상 3층) ◇ 관람석 : 4,270석 ◇ 주차장 : 168면 <p>【아시아드양궁장】</p> <ul style="list-style-type: none"> ◇ 연면적 : 5,703㎡(지하 1층, 지상 3층) ◇ 관람석 : 1,181석 ◇ 주차장 : 159면 <p>【인천국제벨로드롬】</p> <ul style="list-style-type: none"> ◇ 연면적 : 3,725㎡(지하 1층, 지상 2층) ◇ 관람석 : 1,508석 ◇ 주차장 : 100면
삼 산 월 드	삼산 월드 체육관		<ul style="list-style-type: none"> ◇ 연 면 적 : 43,029㎡(지하2층, 지상3층) ◇ 관 랑 석 : 7,220석 ◇ 주차장 : 562면 ◇ 주요시설 : 주경기장, 보조경기장, 축구장, 수영장, 생활체육시설(헬스, 댄스실, 문화체육실 등)
체 육 관	계산 국민 체육 센터		<ul style="list-style-type: none"> ◇ 연 면 적 : 4,814㎡(지하1층, 지상3층) ◇ 주요시설 : 수영장, 체육관, 헬스장, 댄스실 ◇ 주 차 장 : 91면

시 설 명		시 설 현 황
송도 도시기반 시설		<ul style="list-style-type: none"> ◇ 도 로 : 도로(73.015km), 국기계양대 262개, 기업홍보관 87개 (기 타) 교량 2개소, 상징조형물, 경관조명(6개소), 주차장 보안등 ◇ 교 통 : 교통안전시설(노면표시, 교통안전 표지 판), 노외주차장 14개소 ◇ 유수지 : 1,328천 m² (3개소) ◇ 공동구 : 1·3공구(11.1km), 5·7공구(5.7km), 8공구(2.7km)
송도 공원 사업단	송도 공원 시설	<ul style="list-style-type: none"> ◇ 도시공원 : 센트럴파크 등 9개소 2,576천 m² - 센트럴파크, 해돋이공원, 미추홀공원, 새아침공원, 신송공원, 달빛공원, 솔찬공원, 소리공원, 29호공원(분수시설) ◇ 공원외시설 : 해수처리시설 10천 m² - 건축면적 : 808.78 m², 연면적 : 1319.12 m²
	인천 대공원	<ul style="list-style-type: none"> ◇ 주차장(3지역) : 2,214면, 87,032 m² ◇ 자전거대여 : 202대 ◇ 인조잔디구장 : 4개소 (인천대공원·중앙공원·원적산공원 축구장, 인천대공원 풋살장) ◇ 사계절썰매장 : 22,107 m² ◇ 공원안내소 : 150 m², 유모차 79대, 휠체어 36대
청라 사업단	도시 기반 시설	<ul style="list-style-type: none"> ◇ 도 로 : 도로(26.32km), 교량13개소(1종5개), 청라지하차도(0.6km), 중봉지하차도(1.93km) ◇ 공촌유수지 체육시설 : 야구장 1면, 축구장 1면, 테니스장 4코트, 파크골프장 9홀 ◇ 교 통 : 도로노면표시, 교통안전표지판 1,713개 ◇ 기 전 : 제어함(28면), 가로등(176본), 경관조명(19개소), 지하차도방재시스템, 승강기 8개소
	공원 시설	<ul style="list-style-type: none"> ◇ 공 원 : 청라호수공원 등 4개소 1,029천 m² ◇ 수처리시설 : 1개소(16천ton/일), 담수면적310천 m², 갑문2개소 ◇ 건축물 : 야외음악당 등 16개 동 ◇ 기타시설 : 수경시설 17개소, 교량30개소, 주차장5개소 (585면), 자전거도로 4.3km

시 설 명		시 설 현 황
영 종 사 업 단	영종 공원 	<ul style="list-style-type: none"> ◇ 씨사이드파크 <ul style="list-style-type: none"> - 면적 1,771천㎡, 길이 7.8km - 레일바이크 왕복 5.6km, 텐트캠핑장 60면, 경관폭포 카라반캠핑장 22면, 염전 8만㎡, 조형분수, 족욕장, 놀이시설 4개소, 어린이물놀이장 1개소, 풋살장, 자전거대여소, 게이트볼장, 테니스장, 농구장 등 ◇ 은골공원 <ul style="list-style-type: none"> - 현 황 : 392천㎡, 실개천, 목재데크, 운동시설 ◇ 박석공원 <ul style="list-style-type: none"> - 현 황 : 352천㎡, 발원분수1개소, 실개천 1개소, 운동시설
	하늘 문화 센터 	<ul style="list-style-type: none"> ◇ 연 면 적 : 12,679㎡(지하 2층, 지상 3층) ◇ 주요시설 <ul style="list-style-type: none"> - 수 영 장 : 955㎡(성인 25m 6레인, 유아용 12m 2EA) - 피트니스실 : 425㎡(헬스장, 에어로빅실) - 실내체육관 : 1,665㎡(관람석 100석) - 대 강 당 : 964㎡(376석) - 주차시설 : 14,808㎡/ 105면(옥내:77면, 옥외:28면)
	도시 기반 시설 	<ul style="list-style-type: none"> ◇ 도 로 : 도로 72Km(72개 노선), 교량 4개소 ◇ 교 통 : 도로노면표시, 교통안전표지판 1,665개
상 가 주 차 사 업 단	지하도 상가 	<ul style="list-style-type: none"> ◇ 총 면 적 : 89,291.52㎡ ◇ 점 포 수 : 3,579개(15개 지하도상가) <ul style="list-style-type: none"> - 관리위탁 : 13개소(3,336개) - 공단직영 : 2개소(243개)
	공 영 주차장 	<ul style="list-style-type: none"> ◇ 공영주차장 : 34개소(3,841면) <ul style="list-style-type: none"> - 직영운영 : 1개소(780면), - 민간위탁 : 25개소(2,667면) - 무료개방 : 9개소(394면) ◇ 버스공영차고지 : 1개소(102면) ◇ 시청부설주차장 : 950면