



2018 주요업무계획

2017. 12.



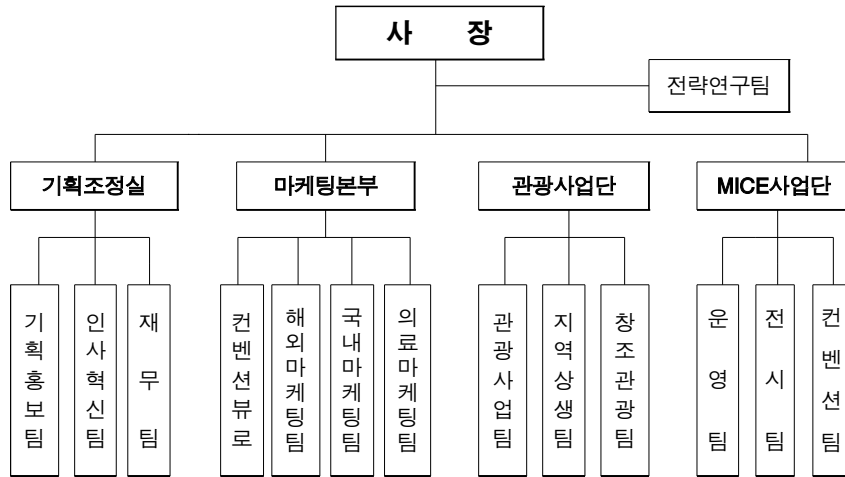
목 차

I. 일반 현황	1
- 조직 및 인력현황	
- 미션, 비전, 경영목표, 전략과제	
II. '18년 추진방향	3
- 2018년 핵심 경영전략	
III. 주요업무 추진계획	4
- 전략 1. 시민 관광주권 강화	
- 전략 2. 거점관광 활성화 전략 확대	
- 전략 3. 도시마케팅 추진효과 극대화	
- 전략 4. 효율적 사업 추진체계 마련	

I. 일반현황

1 조직현황 : 1실 1본부 2단 14팀

(’17. 12. 15 현재)



2 인력현황 : 99/101명 (정/현원)

(단위 : 명, ’17. 12. 15 현재)

구분	계	임원	1급	2급	3급	4급	5급	6급	7급
정원(A)	99	2	1	3	12	19	29	19	14
현원(B)	101	2	0	4	12	17	33	21	12
과부족(B-A)	2	0	-1	1	0	-2	4	2	-2
휴직자*	4	-	-	-	1	-	3	-	-

* 6개월 이상 휴직자(4명)의 경우 별도현원으로 관리, 현원에서 제외
- 행정자치부, 「지방공기업 육아휴직 활성화 방안」

3 중기 경영목표 및 전략

미래전략 2020				
미션	누구나 관광하고 싶은 인천 만들기			
비전	대한민국 관광의 미래를 선도하는 1등 공기업			
중기 경영목표	3대 관광도시 진입	서해안 해양관광 도시 명소화		
	핵심거점 가치 재창조	2020년 자립경영 체계 확립		
핵심가치	고객감동	지역상생	변화와 도전	최고지향
4대 전략		12대 전략과제		
1.	인천관광 리더십 강화	1-1 인천관광 콘트롤타워 역할정립 1-2 하나의 수도권 관광사업 선도 1-3 인천관광 글로벌 스탠다드 구축		
2.	핵심사업 고도화	2-1 전략적 관광거점 육성 2-2 MICE TOP3 도시 위상 정립 2-3 글로벌 헬스케어 사업 활성화		
3.	인천관광 경쟁력강화	3-1 인천관광 브랜드 가치 재창조 3-2 인천관광 전략적 해외 홍보 마케팅 3-3 해양시대를 대비한 관광환경 단계적 개선		
4.	미래 성장기반 구축	4-1 지속가능경영을 위한 신사업 발굴 4-2 안정적 사업추진을 위한 재원조달 다각화 4-3 성과 창출형 조직문화 정착		

II. 18년 추진방향

<2018년 핵심 경영전략>

대한민국 관광의 미래를 선도하는 1등 공기업



전략 1. 시민 관광 주권 강화	<ol style="list-style-type: none"> 1. 시민과 함께 만들어 가는 인천관광 콘텐츠 개발·운영 2. 시민 향유 관광지 Best 10 선정 및 '구석구석 인천' 캠페인 3. 시민 생애주기별 복지관광 프로그램 개발·운영
전략 2. 거점 관광 활성화 전략 확대	<ol style="list-style-type: none"> 1. 지역밀착형 사업 강화 2. 송도 MICE 특화사업 강화 3. 원도심 관광 활성화
전략 3. 도시마케팅 추진효과 극대화	<ol style="list-style-type: none"> 1. 개별관광객(FIT) 중심의 해외관광 시장 다변화 2. 지역 상생형 MICE 산업 육성 3. 의료관광 新 시장 개척 및 의료산업 활성화
전략 4. 효율적인 사업 추진체계 마련	<ol style="list-style-type: none"> 1. 과학적 관광정책 수립기반 마련 2. (가칭)인천 축제지원센터 설립·운영 3. 公社 자립 경영기반 마련

III. 주요 업무 추진계획

- 전략 1. 시민관광주권 강화
- 전략 2. 거점관광 활성화 전략 확대
- 전략 3. 도시마케팅 추진효과 극대화

<p>1 시민참여형 콘텐츠개발</p> <ol style="list-style-type: none"> 1. 인천관광 콘텐츠 공모전 추진 2. (가칭) 인천여행대학 구성·운영 3. 지역 숨은명소 발굴·공유를 위한 히든챔피언, IN 프로젝트 	<p>2 올해의 관광도시, 강화</p> <ol style="list-style-type: none"> 1. 소창 체험 전시관 조성 운영 2. 굴목길 투어 프로그램 운영 3. 강화관광플랫폼 체험프로그램 4. 강화 문화재 야행 개최 	<p>3 도시특성화 사업</p> <ol style="list-style-type: none"> 1. '17년 4개 시범도서지역 특성화 (대이작도, 덕적도, 장릉도, 강화 국정) 2. 도시특성화 시범마을 확대 (소이작도, 강화도 분오마을, 불음도)
<p>4 원도심 밤마실 확대</p> <ol style="list-style-type: none"> 1. 개항장 밤마실 행사 내실화 2. 배다리 현채방 연계 '책과주먹' 주제로 문학의 밤 행사 개최 		
<p>5 원도심 낭만시장</p> <p>지역 전통시장 유희공간을 활용한 청년 창업공간 조성 및 상설프로그램 운영</p>		
<p>6 송도 MICE 특화</p> <ol style="list-style-type: none"> 1. 국제회의 복합지구 지정 추진 2. 송도컨벤시아 2단계 확충 대비 회의 유치 및 자체전시회 개발 		
<p>7 시티투어 활성화</p> <ol style="list-style-type: none"> 1. 2층 특화버스 명물화 2. 시티투어 연계 공항 환승관광 상품개발 3. 시티투어 연계 도보투어 활성화 	<p>8 해외관광시장 다변화</p> <ol style="list-style-type: none"> 1. 효과성 중심 여행사 인센티브 2. 세계 10대 OTA 대상 판촉강화 3. 크루즈 모험화에 따른 상품개발 	<p>9 의료 산업관광 활성화</p> <ol style="list-style-type: none"> 1. 치료목적 의료관광에서 뷰티, 힐링 등 웰니스 관광상품 확대 2. 의료·뷰티 산업과 연계한 B2B형 산업관광 활성화

1 시민 관광주권 강화

◇ 시민이 함께 만들고, 함께 알리고, 함께 향유하는 관광 프로그램 개발 및 운영을 통해 지역관광 활성화 도모

□ 시민과 함께 만들어가는 인천관광 콘텐츠 개발·운영

- 지역인재의 창의적인 아이디어 발굴을 위한 (가칭) 인천관광 콘텐츠 공모전 추진
 - 지역 청년을 대상으로 관광콘텐츠 공모 및 선정된 우수콘텐츠에 대해 사업화·창업 지원
- 시민관광 저변 확대를 위한 (가칭) 인천여행대학 구성 및 운영
 - 관광에 관심있는 시민을 대상으로 수강생을 모집, 전문강사의 정기적인 교육, 현장체험 및 실습 등 교과목 운영
 - 졸업자를 대상으로 자원봉사 형태의 시민가이드로 활용, 지역특성에 맞는 도보투어 프로그램 개발 및 운영 추진

□ 시민 향유 관광지 Best 10 선정 및 '구석구석 인천' 캠페인

- 지역의 숨은 명소를 발굴·공유하는 '히든 챔피언, IN' 프로젝트 추진
 - 시민 공모를 통해 알려지지 않은 우리동네 숨은 명소를 발굴하고 온·오프라인 홍보를 통해 시민, 관광객 간 공유·확산
- 인천 8미 9경 시즌별 콘텐츠 발굴 및 홍보이벤트 강화
 - 대시민 온·오프라인 투표를 통해 군·구별 떠오르는 대표 먹거리와 볼거리 선정 및 시즌별·테마별 홍보이벤트 개최
 - * 후보군 선정 후 시민 서포터즈 운영을 통해 후보지 검증 시행으로 만족도 제고

○ 미디어 연계 인천관광 홍보 캠페인 추진

- 시민·관광객 참여형 라디오 프로그램 기획*을 통해 지역관광 자원 소개 및 경험 등을 전파할 수 있는 소통의 장 마련
- * (예시) 인천을 방문한 관광객, 시민을 1일 라디오 DJ로 활용한 (가칭) "찾아라 관광 DJ" 코너 운영

□ 시민 생애주기별 복지관광 프로그램 개발·운영

- (장애인) 무장애 여행 코스 발굴 및 나눔 여행 실시
 - 장애인, 노약자, 영유아가 불편없이 이용할 수 있는 관광지 조사·발굴을 통해 맞춤형 코스개발 및 운영
 - 주기적인 배리어프리(Barrier Free) 모니터링 실시로 여행 중 불편한 사항을 발굴·개선
- (청소년) '교과서 여행' 체험코스 발굴 및 상품 개발
 - 지역의 사회과학·인문·역사자원을 활용하여 현장 체험형 교육 관광 프로그램 개발
 - * 소래습지, 강화곶별 등의 사회과학 교육, 강화, 개항장 등의 역사교육 등
- (시니어) 건강, 치유를 위한 슬로우 트래블 코스 개발
 - 시니어 층의 소비패턴에 맞춘 추억여행, 걷기여행, 학습여행 프로그램 및 신체적·정신적 공감, 위로할 수 있는 힐링프로그램 개발
 - * 시티투어 노선과 연계한 도보프로그램 개발, 웰니스 관광상품 등
- 교육 + 자원봉사 + 관광이 결합한 체험봉사 여행 개발
 - 지역 소외계층과 자원봉사를 원하는 시민을 매칭한 관광프로그램 개발로 지역주민 간 교류 및 지역관광 향유기회 확대

2 거점 관광 활성화 전략 확대

◇ 사업의 효과성과 실행가능성이 높은 지역을 선정하여 우선 육성하고 주변지역으로 파급효과를 유발(Hub & Spoke 전략)

□ 지역 밀착형 사업 강화

- 주민참여에 기반한 '2018 올해의 관광도시, 강화' 사업 추진
 - 마을공동체, 지역주민과 함께하는 골목길 투어 프로그램 운영
 - * 강화군 스토리텔러 양성교육 수료생 등을 활용한 '우리 동네 전성기 소창 길', '그날의 함성 독립운동 길', '역사와 함께 걷는 종교이야기 길' 운영
 - 강화 지역산업 중 하나인 소창(직물산업)의 과거와 현재를 활용한 교육 및 체험 전시관 조성·운영
 - * 소창을 활용한 관광기념품 개발 및 판매를 통해 일자리 및 소득 창출
 - 강화 역사를 주제로 한 인형극(단군신화, 고려이야기, 소창이야기) 상연 등 강화관광플랫폼 내 상설프로그램 운영
 - * 사업 초기 전문기관 용역을 통해 인형극 상설프로그램 운영하나 주민 교육·양성 후 자체적으로 운영하는 방향으로 전환
- 도서특성화 시범마을 육성사업의 확대·발전 및 추진체계 구축
 - '17년 추진한 4개 시범 도서지역의 확대·발전을 통한 주민주도형 관광상품 개발 및 관광 6차산업 활성화 지원
 - * '17년 대이작도, 덕적도, 장봉도, 강화도(국정마을) → '18년 소이작도, 강화도(분오마을), 강화군 불음도
 - 도서특성화 시범마을 사업의 지속성 확보 및 대상 도서의 확대를 위한 '(가칭) 섬활성화 센터' 구성 및 운영

□ 송도 MICE 특화사업 강화

- '국제회의복합지구 지정'을 통한 시설 집적화 및 부가가치 극대화
 - 문화체육관광부의 국제회의복합지구 지정, 국제회의집적시설에 대한 제도적 근간마련 및 2018년 지자체 대상 지정 신청을 공식화한 상황
 - * 국제회의복합지구 지정의 전략화를 위해 현재 용역 추진 준비 중
- 송도컨벤시아 2단계 확장에 따른 운영 효과 극대화
 - 송도컨벤시아 확장 규모를 고려한 중·대형 MICE 행사 적극 유치 및 자체전시회 개발을 통한 가동률 제고
 - * 국제회의, 기업회의 등 중·대형 행사, 자체전시회 개발·개최 등

□ 원도심 관광활성화

- 지역 인문·역사자원을 활용한 밤마실(Culture-Night)행사 확대
 - 개항장 밤마실 행사의 내실화 및 지역 상인 참여 확대 추진
 - * 문화재청 야행사업 평가 결과 우수 등급 획득 및 '18년 국비지원 확보
 - 배다리 헌책방 골목에서 '책과 추억'을 주제로 북마켓, 토크 콘서트, 책뷔페 등 문학의 밤 행사 신규 추진
- 원도심 유희자원을 활용한 '낭만시장 프로젝트' 추진
 - 지역 내 전통시장 노후건물을 활용한 청년몰, 루푸탑 스튜디오 등 청년 창업공간 조성 및 상설프로그램 운영
 - * (가칭) 인천관광 콘텐츠 공모전과 연계, '관광 일자리 창출 지원 → 자생 발전 → 관광콘텐츠화' 선순환 구조 확립
- 원도심 연계 시티투어 운영체계 구축
 - 인천시티투어 노선 확대에 따른 주민사업체 연계 도보투어 개발·운영
 - 시티투어 정류소 주변 상권과 연계한 할인혜택 등 프로모션 상품 개발

3 도시마케팅 추진효과 극대화

◇ 관광, MICE, 의료 연계 공동마케팅 전개 및 시장 다변화를 통한 해외관광객 유치 극대화

□ 개별 관광객(FIT) 중심의 해외관광시장 다변화

- (단체관광객) **효과성 중심 여행사 인센티브 제도 운영**
 - 현지 해외 관광객 송출 100대 여행사, 국내 200대 인바운드 여행사 대상 공동상품 개발 추진
- (개별관광객) **세계 최상위 10대 OTA 대상 인천상품 판촉 강화**
 - 시트립 등 기존 전략적 제휴 체결 매체 외 익스피디어, 아마존, 라쿠텐, Klook 등 신규 온라인 시장 공략
- (개별관광객) 여행 편의 제공을 위한 **안내, 교통 등 수용태세 확충**
 - '움직이는 관광안내소' 도입 등 관광안내체계 개선 추진
 - 시티투어 노선 확대 및 환승기능 강화로 관광지 간 이동 편의 제공
 - * '18년 기존 1개 노선에서 3개 노선으로 확충, 5개국어 음성안내 지원
- **크루즈·환승 관광객의 지역관광 유입 촉진**
 - 인천항 크루즈 모항 유치에 따른 관광시장별 체류형 상품 개발 및 국내외 크루즈 관광객 유치 강화
 - 인천시티투어 신규노선*과 연계한 상품개발로 환승관광객 유입 촉진
 - * '18년 시티투어 2층버스 도입 및 인천국제공항 제1여객터미널 노선 운영 예정

□ 지역상생형 MICE 산업 육성

- 핵심 타깃시장 대상 '**관광·의료·MICE**' 연계 공동 해외마케팅 강화
 - 세계 5대 전문박람회 참가, 인센티브 로드쇼 추진 등 기업회의·인센티브 관광객 유치를 위한 마케팅 강화

- **MICE 산업·인력 양성 및 일자리 창출 사업 강화**
 - MICE Alliance 회원사 확대 및 민·관 공동마케팅 등 운영 활성화
 - Youth Convention, 국제기구·MICE 커리어 페어 확대 추진
- **8대 전략산업·뿌리산업 연계 글로벌 전시 및 컨벤션 육성**
 - B2B 전시회 중심의 자체 브랜드 전시회 개발 및 개최
 - * 국제코팅접착필름산업전, 국제해양안전장비박람회, 중소기업 및 워크보트쇼 등 7개 전시회 개최 추진('16년 5개)

□ 의료관광 新시장 개척 및 산업 활성화

- **3대 전략 시장 집중공약을 통한 외국인 환자 유치 강화**
 - 기존 주력시장인 중국, 러시아-중앙아시아 지역에서 태국, 베트남 등 동남아 지역으로 시장 확대 추진
- 의료관광객의 서비스 만족도 제고를 위한 **안심인프라 개선**
 - 인천 **의료관광 정보시스템(MTIS)의 운영**을 통한 체계적인 **고객관계관리(CRM)** 추진
 - 인천국제공항에서 의료기관까지의 **교통, 통역 및 각종 편의를 제공하는 컨시어지 서비스 확대**
 - 외국인 환자 **사후관리 안심 시스템 서비스(POM) 운영**
- **치료중심 의료관광에서 뷰티, 웰니스 등 시장 및 영역 확대**
 - 지역 자원과 연계한 **뷰티, 웰니스 체험형 관광상품 개발**
 - **의료 및 연관 산업(뷰티, 화장품, 웰니스 등)을 활용한 B2B형 산업관광 상품 개발 추진**

4 효율적 사업 추진체계 마련

◇ 효율적인 사업추진을 위한 지원 체계와 公社의 조기 자립경영을 위한 다각적인 대안 모색

□ 과학적 관광정책 수립기반 마련

- 급변하는 관광시장, 관광객 욕구 등에 부합하는 정책 및 사업 추진을 위한 객관적 기초자료 확보
 - (인천관광 실태조사) 내·외국인 대상 여행행태(목적, 교통수단, 정보, 관광지, 음식 등), 지출비용, 여행평가 등 조사
 - * 2016년 최초 조사 이후 市 본예산 미반영으로 정기조사(2년단위) 미실시
 - * 서울·경기·부산·강원·제주 등 주요 관광도시에서는 10년 내외의 시계열 데이터 축적 중
 - (인천관광 빅데이터 조사) 방문·이동 패턴, 소비패턴, 관광지 선호도 등에 대한 빅데이터 조사 실시
 - * 빅데이터 조사는 통신사·카드사·소셜미디어 연계 실시

□ [가칭] 인천 축제지원센터 설립·운영

- 대표축제 육성 및 지원을 위한 '(가칭)인천 축제지원센터 설립·운영'
 - 애인 페스티벌 추진을 통한 市 축제의 양성 성장과 함께 市 축제 전반에 대한 체계적인 지원 및 R&D 강화를 통한 질적 향상 도모
 - * 현재 인천 유일의 문체부 지정 유망축제는 펜타포트 락페스티벌이 있으며, 이전에는 소래포구 축제, 부평풍물축제 등이 문체부 문화관광축제로 선정된바 있으나 지속적인 선정 제외
 - 평가 및 컨설팅, 잠재력 높은 축제 선정·지원, 축제 전문인력 육성, 민·관·산·학 네트워크 구축, 통합 홍보·마케팅 등 기능 수행
 - * 서울시의 경우 축제의 양적·질적 성장을 위해 서울시 축제지원센터 운영 중

□ 公社 자립경영 기반 마련

○ 신수종(新樹種)사업 발굴·추진

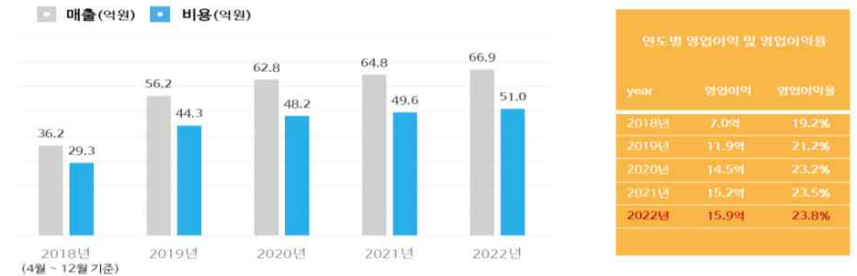
- 시티투어버스, 홍보물(지도·리플릿 등) 등 매체를 활용한 '(가칭) 인천관광 스폰서십 프로그램' 운영

	세부 항목	
	홈페이지	배너 광고
	메일링	E-DM 발송
	뉴스레터	배너 광고
	SNS	배너 광고 및 포스팅
	가이드 맵	지면 광고
	프로모션 안내책	지면 광고
쇼핑 봉투	로그 광고	
시티투어버스 광고 사례	홍보물 매체 예시	

- 市·군구 소유 유휴시설의 출자 또는 위탁운영을 통해 유휴시설의 활용도 및 매력도 제고

○ 호텔운영의 조기 정상화

- 하버파크호텔 리모델링 준공 대비 선제적 마케팅 및 축제이벤트, 시티투어 등과 연계한 통합 프로모션 강화



○ 대행사업 구조 개선

- 대행사업 추진시 실효성 높은 계획 제안(→市)·예산 반영·실행의 상향식 구조(Bottom-Up방식) 강화
 - * 現 경상전출금에 의존적인 구조(84.8%)를 대행사업 규모와 수익이 연동되는 구조로 전환 검토(수수료 상향, 사업비내 인건비 반영 등)